



# Jadedijk 6

ROOSENDAAL

Vraagprijs: € 375.000 k.k.

**C&R MAKELAARS**

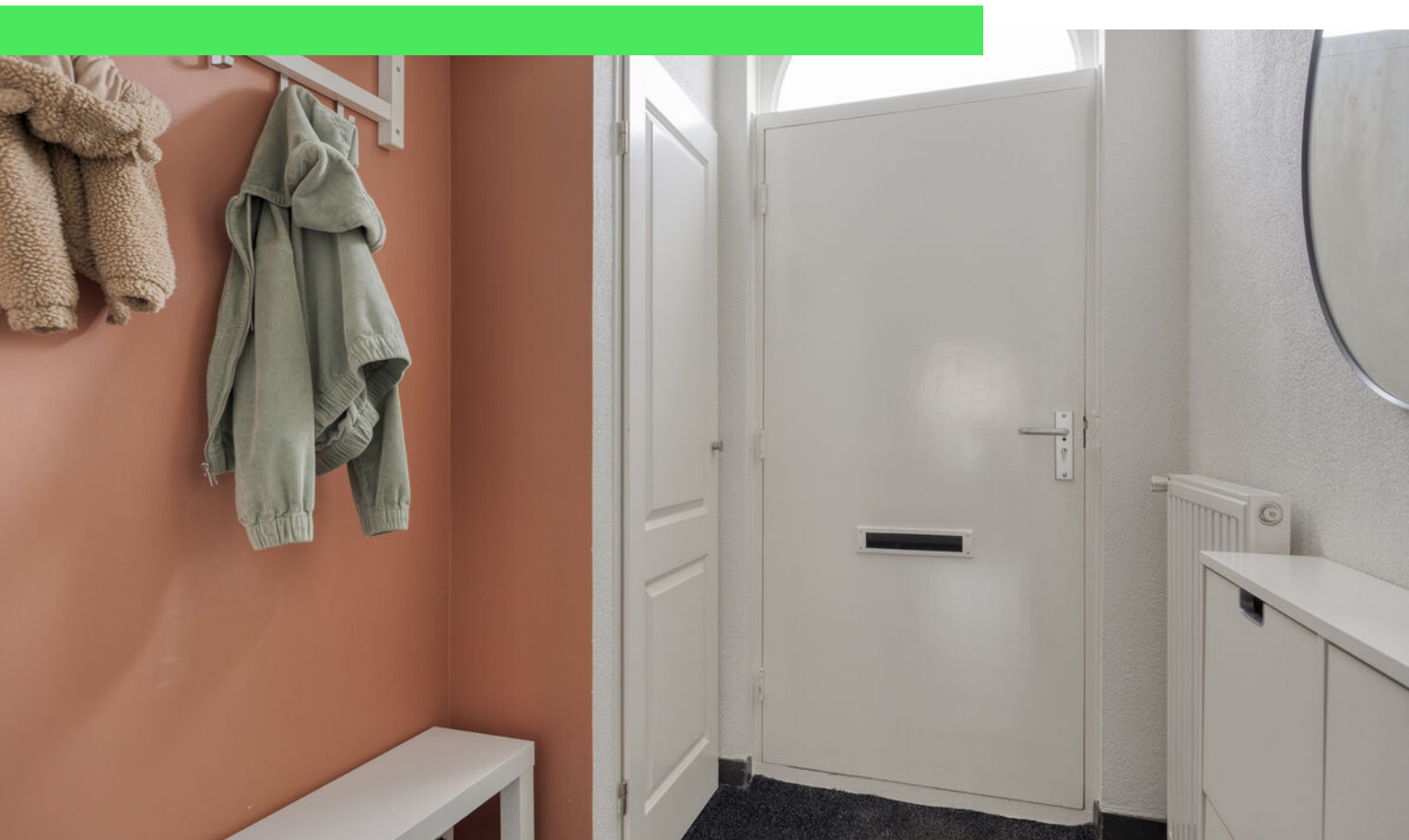
0165 - 201 091

[info@crmakelaars.nl](mailto:info@crmakelaars.nl)

[crmakelaars.nl](http://crmakelaars.nl)

**C&R**  
makelaars

# Kenmerken



**Woonoppervlakte**

129 m<sup>2</sup>

**Perceeloppervlakte**

165 m<sup>2</sup>

**Aantal kamers**

5 kamers



**Aantal slaapkamers**

4 slaapkamers

**Bouwjaar**

1979

**Energielabel**

C



# Omschrijving

## **Welkom aan de Jadedijk 6, een strak afgewerkte tussenwoning gelegen in een rustig hofje in de populaire wijk de Dijken.**

Hier woon je heerlijk rustig, met alle gemakken binnen handbereik. Met maar liefst 9 zonnepanelen, een moderne afwerking en een verrassend ruime indeling is dit een woning waar je zó in kunt. De woning beschikt over 4 volwaardige slaapkamers, waaronder een ruime zolderkamer met dakkapel. Perfect voor gezinnen of voor wie extra werk- of hobbyruimte zoekt. Zie jij jezelf hier al wonen? Plan snel die bezichtiging in!

### **Entree**

Parkeer je auto gemakkelijk op het pleintje voor de woning of in de eigen garage. Via de voortuin bereik je de voordeur. De hal biedt toegang tot de meterkast en leidt je direct naar de woonkamer, een fijne binnenkamer.

### **Wonen & Koken**

De woonkamer is strak afgewerkt met gestucte wanden en kenmerkt zich door de prettige lichtinval. De indeling is speels en praktisch: een knusse zithoek en een ruime eethoek zorgen voor een fijne leefruimte.

De moderne open keuken is een echte eyecatcher. Met een kook-schiereiland, diverse inbouwapparatuur en volop opbergruimte is dit een plek waar koken en gezelligheid samenkomen. De keuken loopt helemaal door tot aan de achterzijde van de woning en zowel de keuken als de eethoek geven toegang tot de tuin, heerlijk voor binnen-buiten leven.

### **Slapen, Dromen & Douchen**

Op de eerste verdieping vind je 3 nette, ruime slaapkamers, allemaal strak afgewerkt en voorzien van veel lichtinval. De indelingsmogelijkheden zijn divers, ideaal voor gezinnen of thuiswerkers. De moderne badkamer is stijlvol uitgevoerd in zwart-wit en voorzien van een inloopdouche, ligbad, wastafelmeubel en toilet, een fijne plek om te ontspannen.

De zolderverdieping biedt een volwaardige 4e slaapkamer, mede dankzij de dakkapel die zorgt voor extra ruimte en licht. Ook deze verdieping is keurig afgewerkt.

### **Tuinieren, Zonnen & Genieten**

De achtertuin is netjes aangelegd en onderhoudsvriendelijk. Met meerdere terrassen en een achterom is dit een fijne plek om te genieten van het buitenleven, of je nu wilt loungen of gezellig wilt tafelen.

### **Sfeer en Doelgroep**

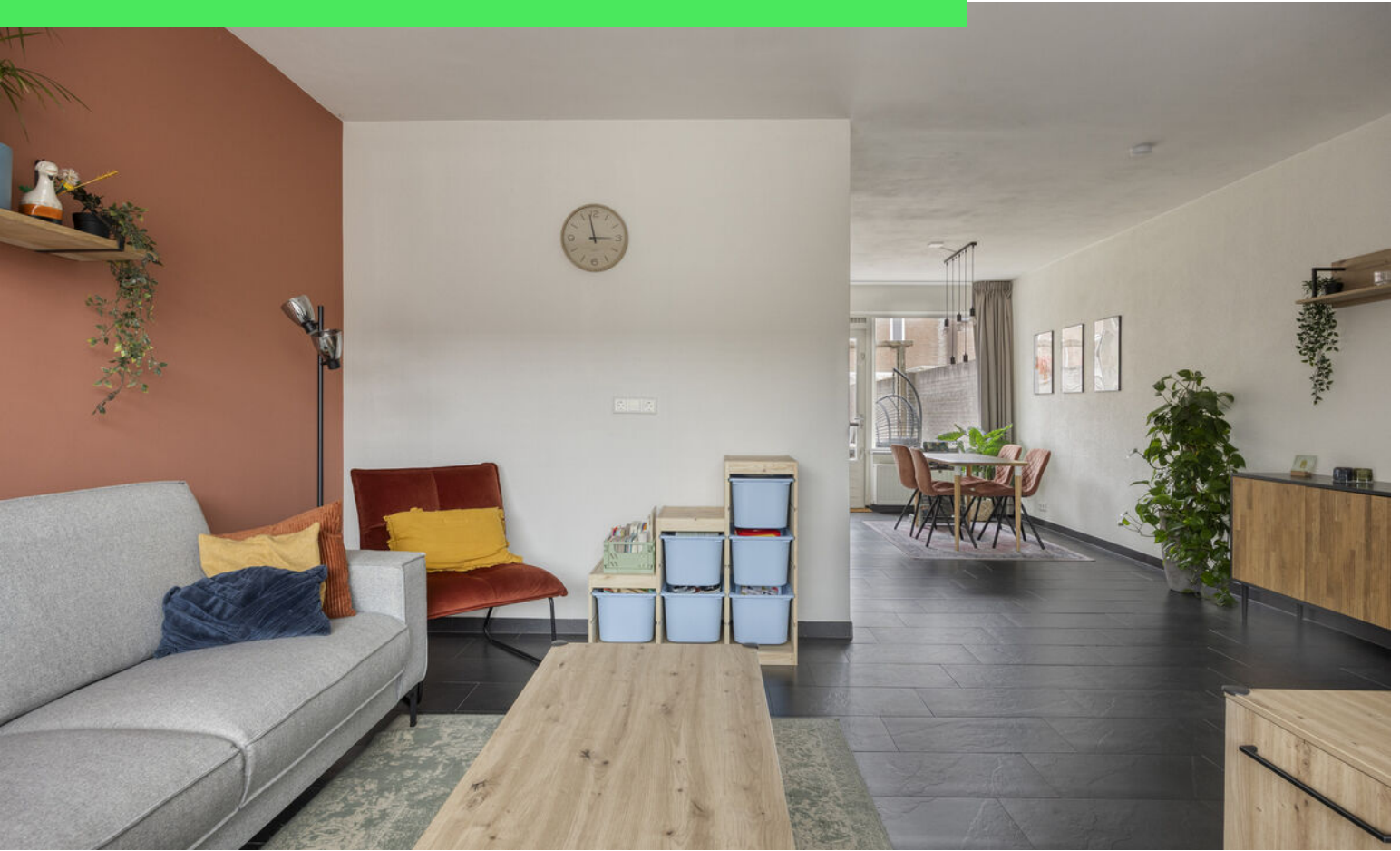
Deze woning straalt een moderne, strakke en verzorgde sfeer uit. Ideaal voor gezinnen, starters die net wat extra ruimte zoeken of doorstromers die comfortabel willen wonen in een rustige omgeving.

### **Toelichtingsclausule NEN2580:**

De Meetinstructie is gebaseerd op de NEN2580. De Meetinstructie is bedoeld om een meer eenduidige manier van meten toe te passen voor het geven van een indicatie van de gebruiksoppervlakte. De Meetinstructie sluit verschillen in meetuitkomsten niet volledig uit, door bijvoorbeeld interpretatieverschillen, afrondingen of beperkingen bij het uitvoeren van de meting.



# Foto's



















































# Plattegrond





# Plattegrond



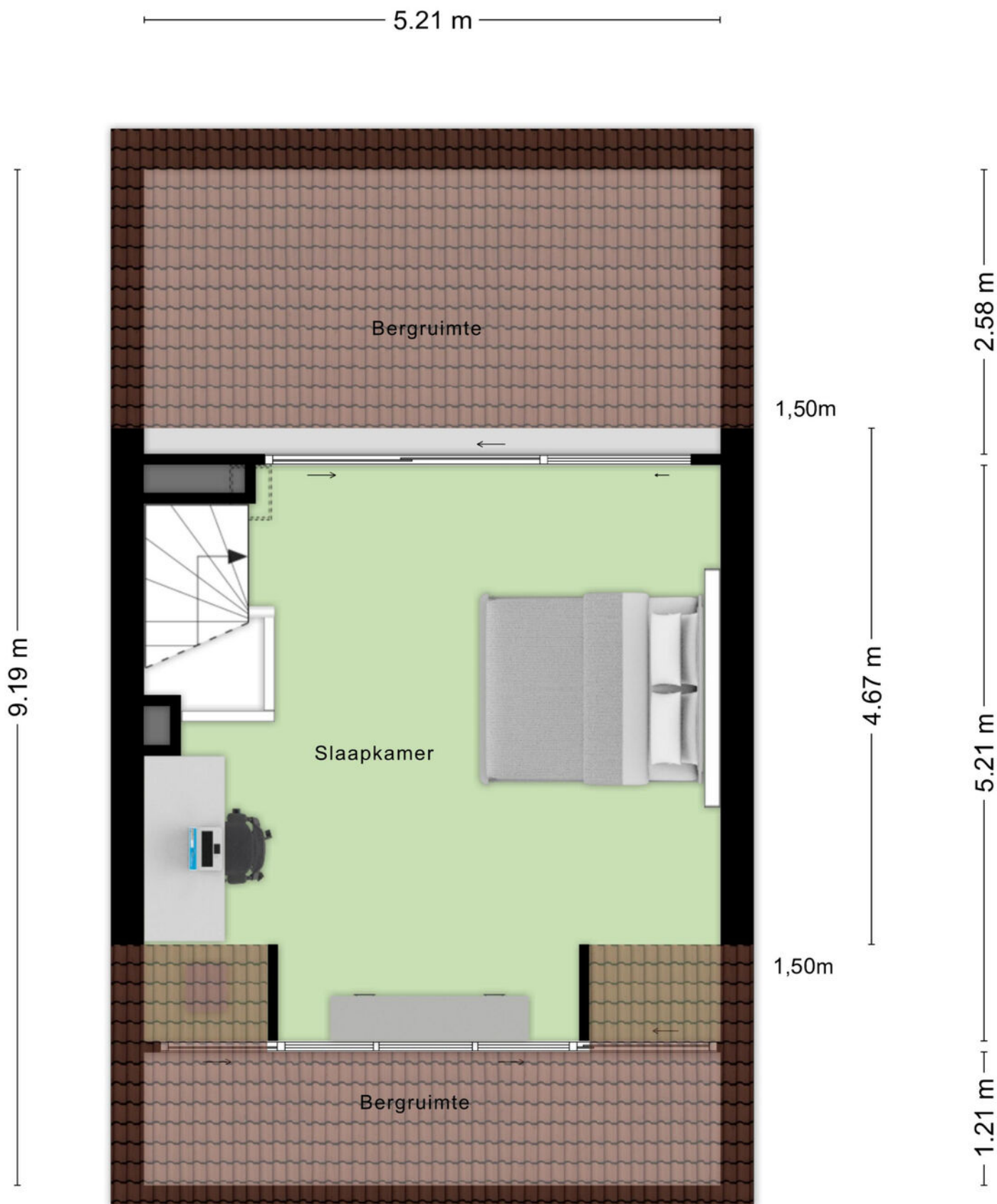
# Plattegrond



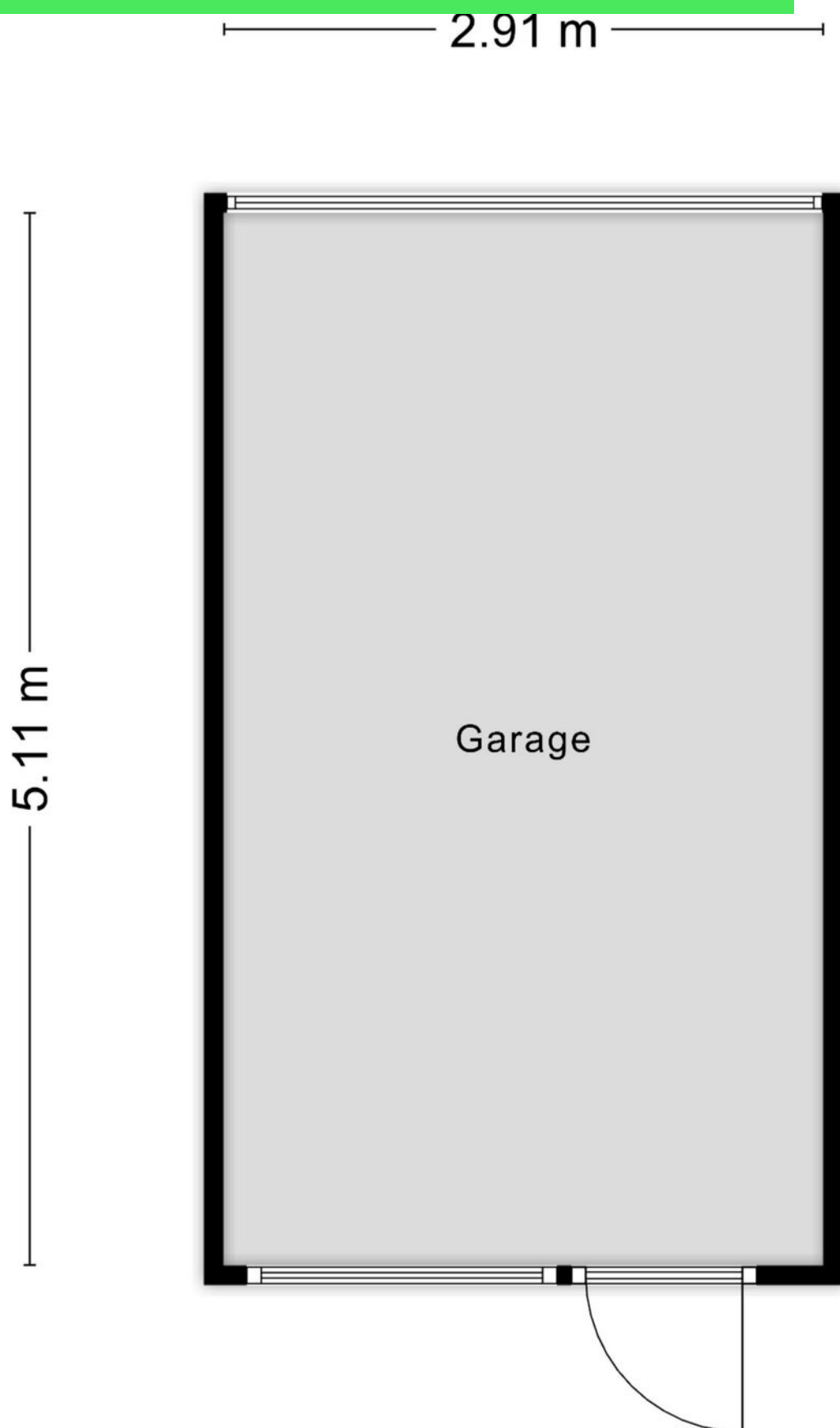
Aan de plattegronden kunnen geen rechten worden ontleend  
© Zibber [www.zibber.nl](http://www.zibber.nl)



# Plattegrond



# Plattegrond



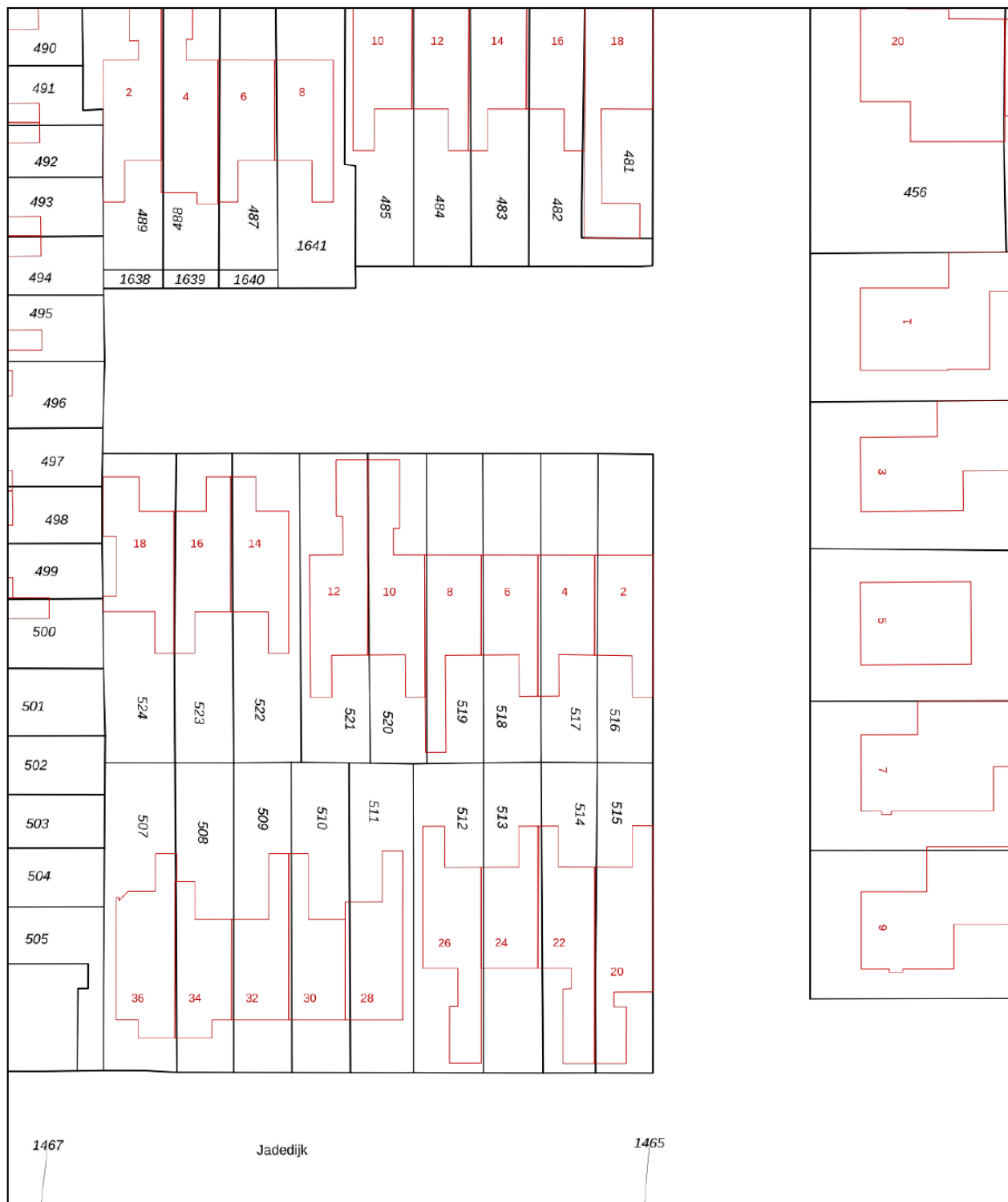
Aan de plattegronden kunnen geen rechten worden ontleend  
© Zibber [www.zibber.nl](http://www.zibber.nl)



# Kadastrale kaart

Kadastrale kaart

Uw referentie: Jadedijk 6



0                      5                      10                      15                      20                      25m

12345

Deze kaart is noordgericht

12345

Huisnummer

Vastgestelde kadastrale grens

Voorlopige kadastrale grens

Administratieve kadastrale grens

Bebouwing

Schaal 1: 500

Kadastrale gemeente Roosendaal en Nispen

Sectie

M

Perceel

518

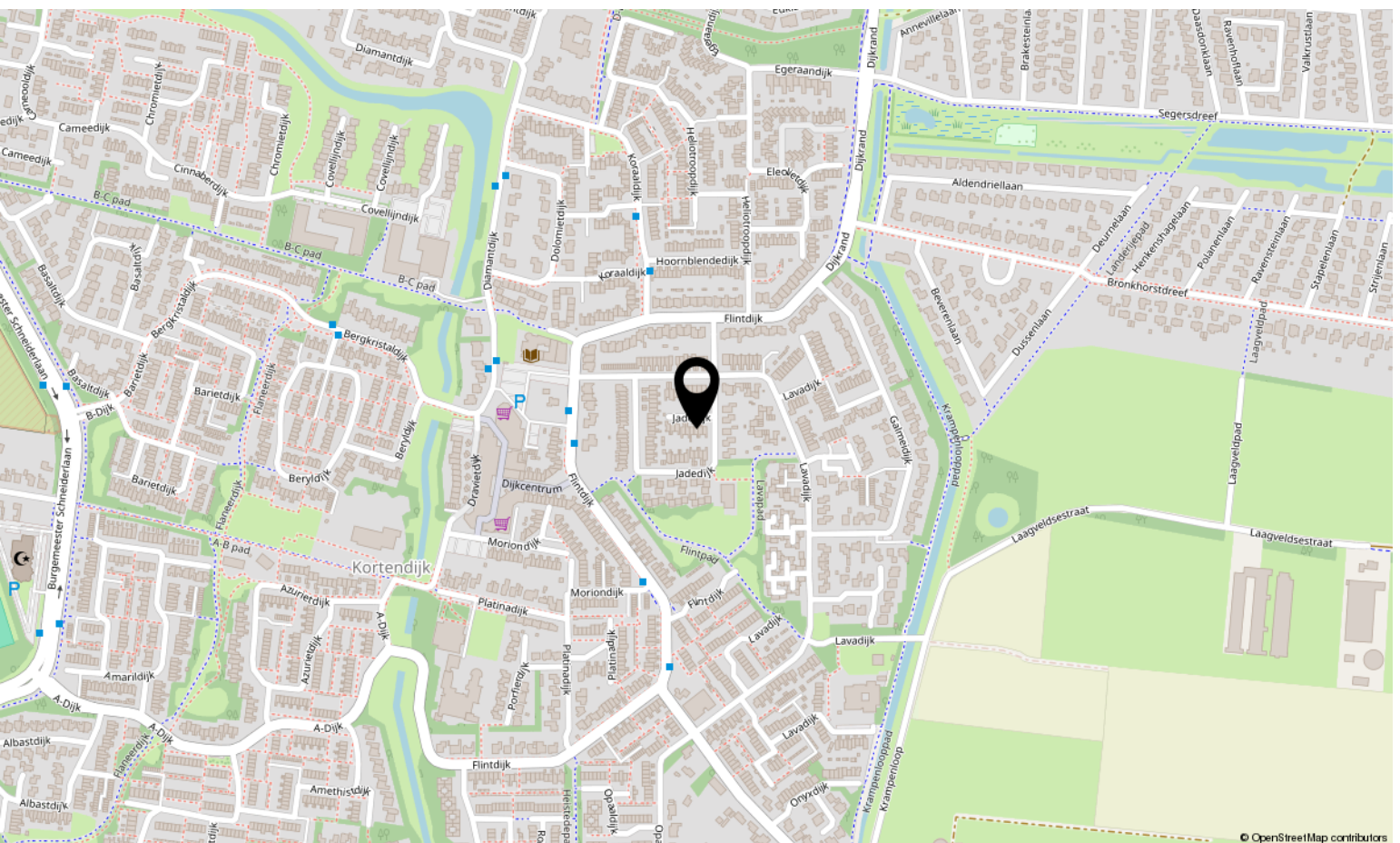
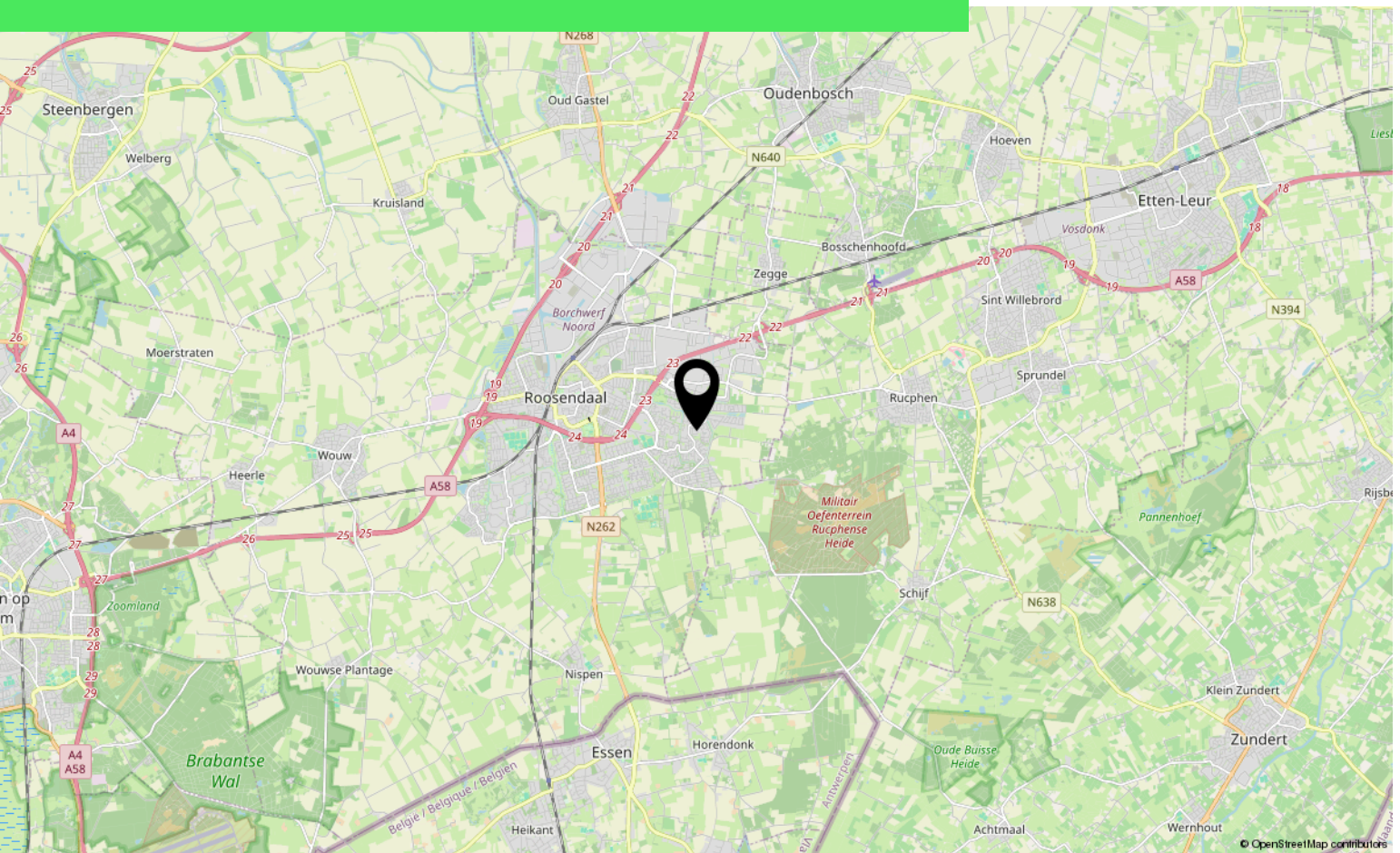
Voor een eensluidend uittreksel, geleverd op 11 maart 2026  
De bewaarder van het kadaster en de openbare registers

Aan dit uittreksel kunnen geen betrouwbare maten worden ontleend.  
De Dienst voor het kadaster en de openbare registers behoudt zich de intellectuele  
eigendomsrechten voor, waaronder het auteursrecht en het databankenrecht.

*kadaster*



# Locatie op kaart





# Lijst van zaken

	Blijft achter	Gaat mee	Ter overname
<b>Woning - Interieur</b>			
Verlichting, te weten			
- inbouwspots/dimmers	X		
- opbouwspots/armaturen/lampen/dimmers	X		
- losse (hang)lampen			X
Raamdecoratie/zonwering binnen, te weten			
- gordijnrails	X		
- gordijnen	X		
- jaloezieën	X		
- (losse) horren/rolhorren	X		
- Gordijn + rails slaapkamer achter		X	
Vloerdecoratie, te weten			
- parketvloer	X		
- laminaat	X		
<b>Woning - Keuken</b>			
Keukenblok (met bovenkasten)	X		
Keuken (inbouw)apparatuur, te weten			
- kookplaat	X		
- (gas)fornuis	X		
- afzuigkap	X		
- magnetron	X		
- oven	X		
- combi-oven/combimagnetron	X		
- koelkast	X		
- vriezer	X		
- vaatwasser	X		
- koffiezetapparaat		X	
<b>Woning - Sanitair/sauna</b>			
Toilet met de volgende toebehoren			
- toilet	X		
- toiletrolhouder	X		
- toiletborstel(houder)		X	

\*aan deze informatie kunnen geen rechten worden ontleend.

# Lijst van zaken

	Blijft achter	Gaat mee	Ter overname
- fontein	X		
Badkamer met de volgende toebehoren			
- ligbad	X		
- douche (cabine/schermb)	X		
- wastafel	X		
- wastafelmeubel	X		
- toilet	X		
- toiletrolhouder	X		
- toiletborstel(houder)		X	
<b>Woning - Extérieur/installaties/veiligheid/energiebesparing</b>			
Brievenbus	X		
(Voordeur)bel	X		
Rookmelders	X		
(Klok)thermostaat	X		
Rolluiken	X		
Telefoonaansluiting/internetaansluiting	X		
Waterslot wasautomaat		X	
Zonnepanelen	X		
Warmwatervoorziening, te weten			
- CV-installatie	X		
- boiler	X		
<b>Tuin - Inrichting</b>			
Tuinaanleg/bestrating	X		
Beplanting	X		
<b>Tuin - Bebouwing</b>			
Kasten/werkbank in tuinhuis/berging		X	
<b>Tuin - Overig</b>			
Overige tuin, te weten			
- vlaggenmast(houder)	X		

\*aan deze informatie kunnen geen rechten worden ontleend.



# Over ons



HOI! WIJ ZIJN  
C&R MAKELAARS

Woon jij in Roosendaal of omstreken en ben je van plan je huis te gaan verkopen? Dan ben je bij ons aan het juiste adres! We hebben makelaardij en marketing onder 1 dak en zijn hiermee groot genoeg om op te vallen en klein genoeg om met een persoonlijke aanpak te werk te kunnen gaan.

Van onze klanten onze ambassadeurs maken. Dat is onze missie. Klanten die zo tevreden zijn, dat ze C&R Makelaars bij hun vrienden en familie aanraden. Hoe bereik je dat? Bij C&R Makelaars doen wij het net even anders. Wij zijn de nieuwe generatie met een frisse blik en topdiensten. Daarmee gaan wij sa-men met jou voor succes!

## C&R MAKELAARS

0165 – 201 091

[info@crmakelaars.nl](mailto:info@crmakelaars.nl)

[crmakelaars.nl](http://crmakelaars.nl)





# Interesse?

Neem contact met ons op!

---

**C&R MAKELAARS**

0165 - 201 091

[info@crmakelaars.nl](mailto:info@crmakelaars.nl)

[crmakelaars.nl](http://crmakelaars.nl)

**C&R**  
makelaars 