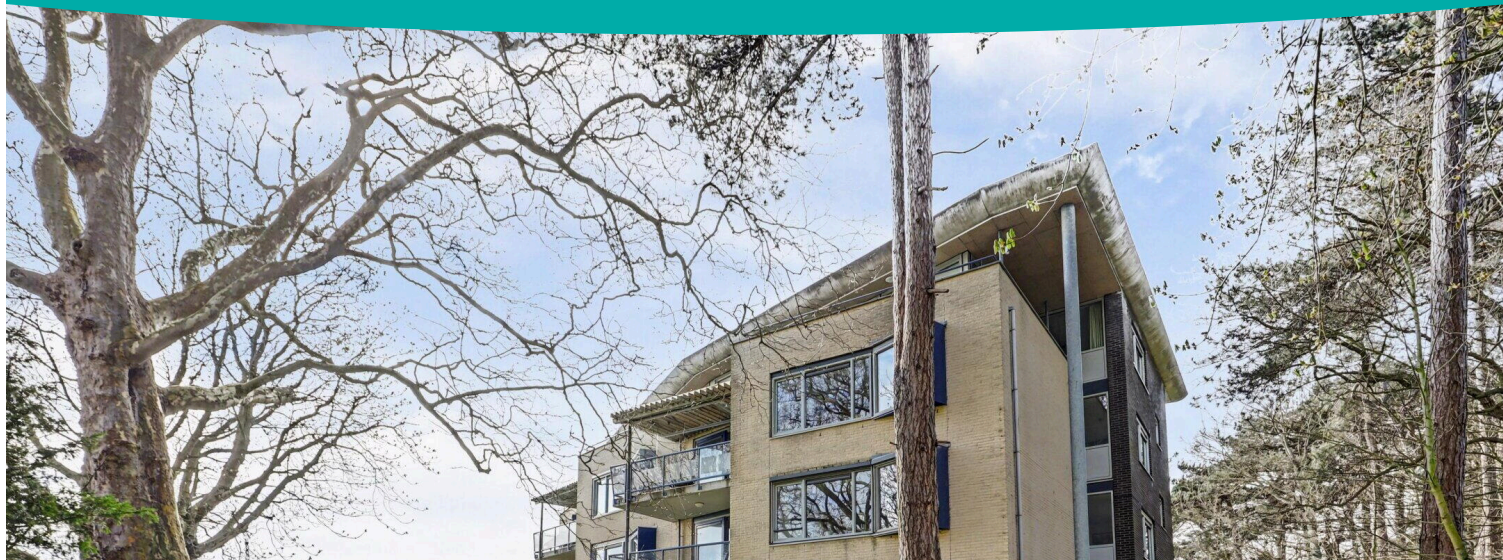


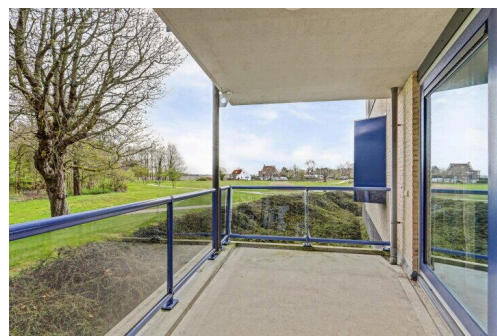
Oostkapelle

Veldzicht 86 | Vraagprijs € 575.000 k.k.



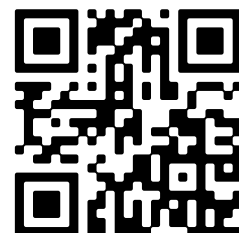
BESCHIKBAAR

WWW.VELDZIGT86.NL



Type object: Benedenwoning, appartement
Bouwjaar: 2002
Woonoppervlakte: 136 m²
Inhoud: 412 m³
Aantal kamers: 4 kamers (3 slaapkamers)
Website: www.veldzicht86.nl

Bert Bimmel
MAKELAARDIJ



www.bertbimmel.nl | 0118 - 414 014

Omschrijving

Veldzicht 86, 4356 NL Oostkapelle

Fraai hoekappartement op een geweldige locatie!

Dit appartement van 136 m2 met 3 slaapkamers heeft aan de voorzijde uitzicht op de landerijen en aan de zijkant het zicht richting kasteel Westhove en het fietspad tussen Oostkapelle en Domburg.

Het appartement is gelegen op de eerste woonlaag van het gebouw 'de Hooge Duijnen' in het appartementencomplex Parc Zonnehove tussen Domburg en Oostkapelle. Dit gebouw heeft één van de beste liggingen met aan de achterzijde het bos De Mantelinge, daarachter het duinlandschap en aan de voorzijde het Walcherse landschap. Daarnaast bevindt het strand zich op slechts ca. 300 meter van het appartementencomplex.

De ligging is op een steenworp afstand van de badplaats Domburg, het Kasteel Westhove, het Noordzeestrand en ligt in het natuurgebied van "De Mantelinge". Er is een bushalte voor het complex dus het OV ligt binnen handbereik.

Het appartement is uitsluitend bestemd voor permanente bewoning, wat bijdraagt aan een prettige, stabiele woonomgeving. Dit appartement biedt niet alleen een fijne woonomgeving, maar biedt ook de mogelijkheid om het buitenleven volop te ervaren. En toch bent u binnen 15 autominuten in Middelburg, waar u kunt genieten van het historische stadscentrum, gezellige terrasjes en het NS-station voor een snelle verbinding naar andere steden.

Via de gemeenschappelijke entree met intercom en videofoon systeem, heeft u toegang tot het appartement, gelegen op de begane grond. Ook kunt u met de lift of trap naar de parkeerkelder, waar een eigen parkeerplaats, een privé berging (ca. 11 m2) en de gemeenschappelijke fietsenberging is.

Indeling appartement:

Het appartement biedt een ruime, lichte woonkamer met grote raampartijen, waardoor de ruimte volop natuurlijk licht binnenkrijgt. Via de woonkamer heeft u toegang tot het balkon op het oosten, waar u in de ochtend tot begin middag van de zon kunt genieten. Achter de halfopen keuken de derde slaapkamer/werkkamer. Het appartement beschikt over nog twee slaapkamers en twee badkamers, wat zorgt voor extra comfort en privacy. Vanuit de masterbedroom ook toegang tot het balkon. Tussen de twee badkamers de berging met opstelling voor het witgoed en de cv ketel (Nefit 2021). Het appartement is goed geïsoleerd en voorzien van energielabel A.

Het gehele appartement is voorzien van een prachtige eiken visgraat parketvloer.

Algemeen:

De centrumvoorziening op het park in het voorste gebouw gelegen (Cleyen Westhove), is voor alle bewoners toegankelijk en te gebruiken. Hier kunt u gebruik maken van fitnessapparatuur en regelmatig van de kapper, pedicure en andere diensten. Verder is het hier gezellig om, wanneer u hier behoefte aan heeft, met andere bewoners af te spreken in het café of u aan te sluiten bij een van de vele activiteiten die worden georganiseerd.

De maandelijkse bijdrage aan de V.v.E. is ca. € 408,- inclusief de bijdrage voor het faciliteren en het gebruik van de algemene ruimte.

Kortom, een ruim appartement op een magnifieke locatie.

Ook zo benieuwd naar deze woning? Bel snel voor een bezichtigingsafspraak met Bert Bimmel Makelaardij. Voor meer informatie verwijzen wij u graag naar onze website. Hier vindt u een uitgebreide presentatie van deze woning.

Kenmerken

Vraagprijs:	€ 575.000 k.k.
Aanvaarding:	In overleg
Bijdrage vve:	€ 408 p/m

Bouw

Object type:	Benedenwoning, appartement
Soort bouw:	Bestaande bouw
Bouwjaar:	2002
Soort dak:	Plat dak bedekt met bitumineuze dakbedekking

Oppervlakte en inhoud

Woonoppervlakte:	136 m²
Inhoud:	412 m³
Externe bergruimte:	11 m²
Gebouwgebonden buitenruimte:	10 m²

Indeling

Aantal kamers:	4 kamers (3 slaapkamers)
Aantal badkamers:	2 badkamers
Badkamervoorzieningen:	Toilet, wastafelmeubel, inloopdouche wastafel, inloopdouche
Aantal woonlagen:	1 woonlaag
Voorzieningen:	Mechanische ventilatie, tv-kabel, lift, schuifpui

Energie

Energie label:	A
Isolatie:	Dakisolatie, muurisolatie, vloerisolatie, dubbel glas
Verwarming:	Cv-ketel
Warm water:	Cv-ketel
Cv ketel:	Nefit proline combiketel gas gestookt uit 2021 (eigendom)

Buitenruimte

Ligging:	Aan bosrand, vrij uitzicht, beschutte ligging, buiten bebouwde kom, in bosrijke omgeving
----------	--

Balkon dakterras:	Balkon
Tuin:	Geen tuin

Bergruimte

Schuur berging:	Box
Voorzieningen schuur:	Voorzien van elektra
Soort parkeergelegenheid:	Parkeergarage, op eigen terrein

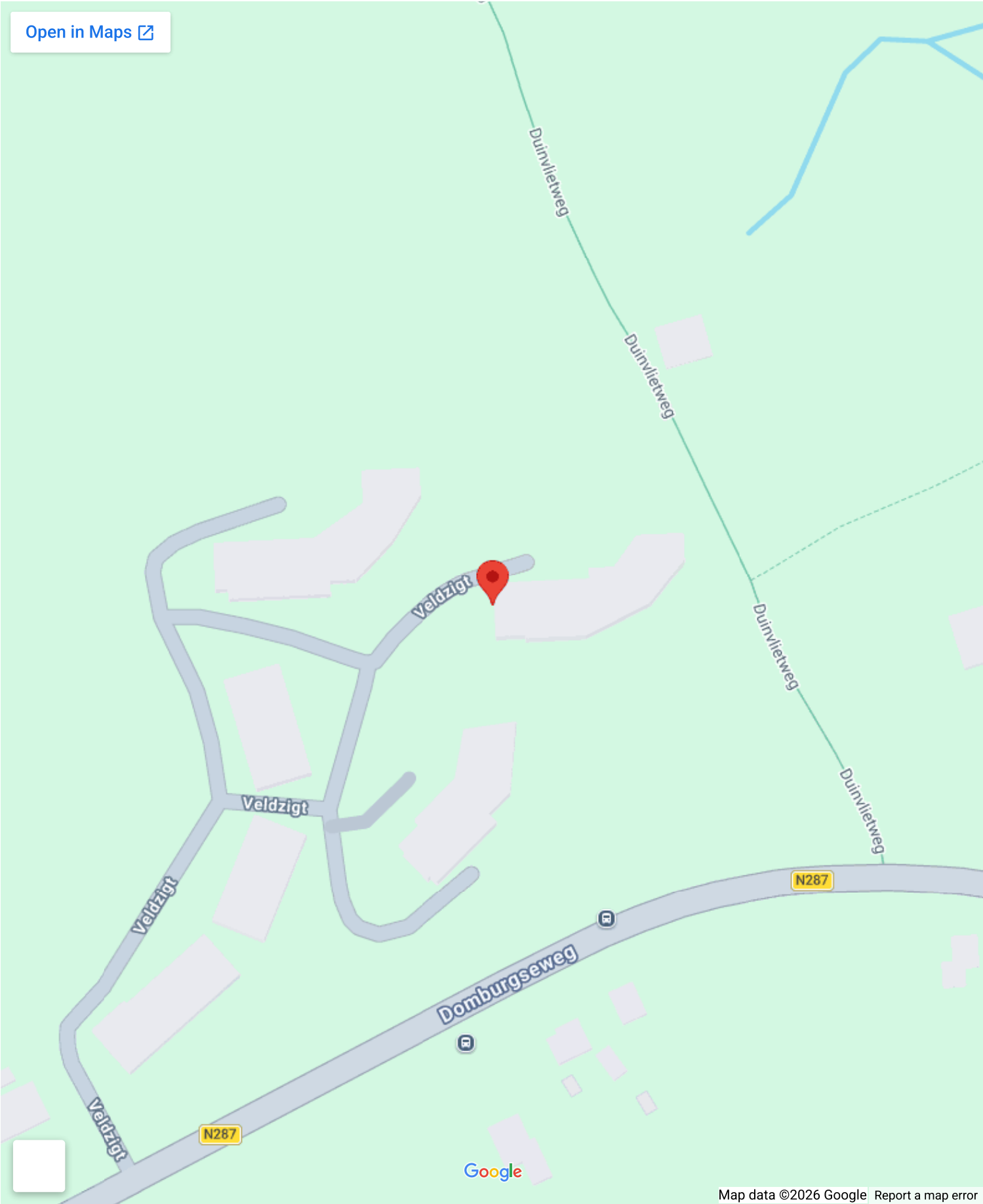
Garage

Soort garage:	Parkeerkelder
---------------	---------------

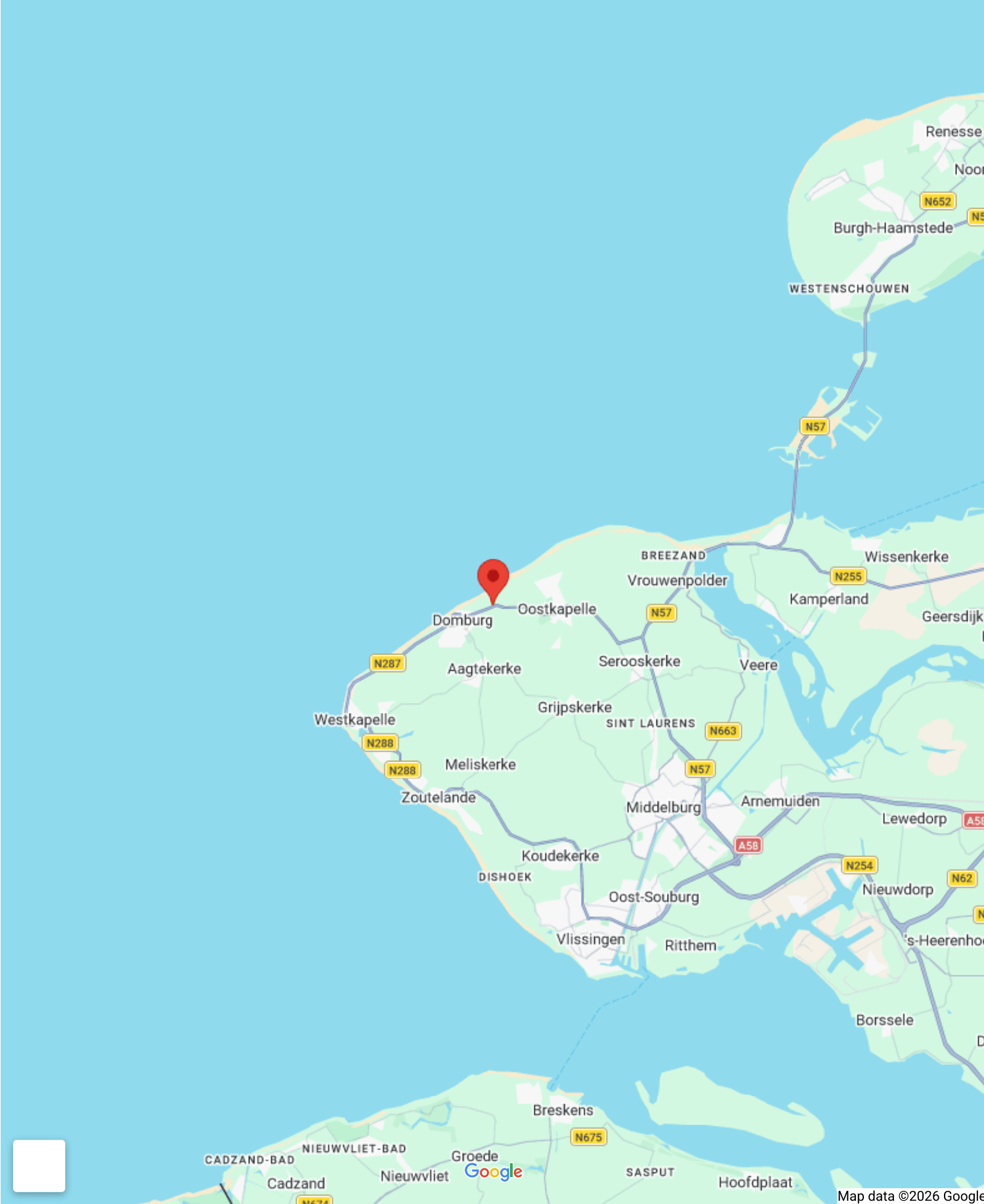
VvE Checklist

Inschrijving kvk:	Ja
Jaarlijkse vergadering:	Ja
Periodieke bijdrage:	Ja, € 408 p/m
Reservefonds aanwezig:	Ja
Onderhoudsplan:	Ja
Opstalverzekering:	Ja

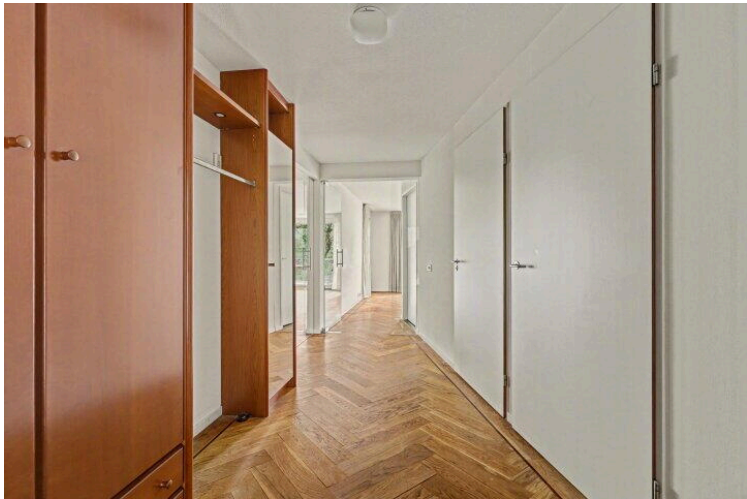
Op de kaart

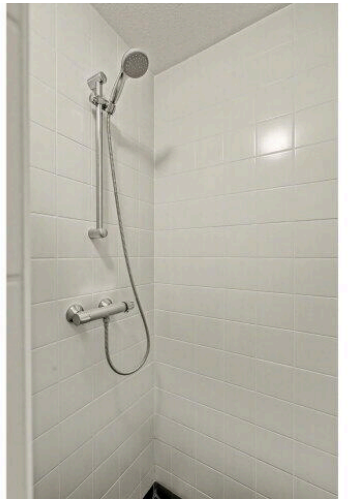
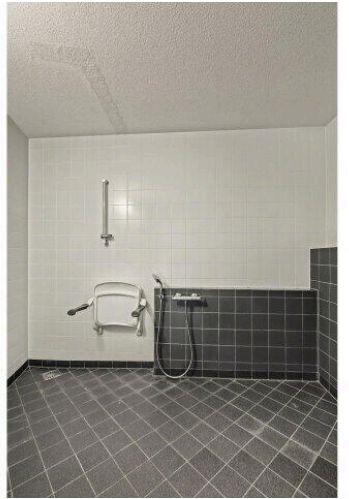


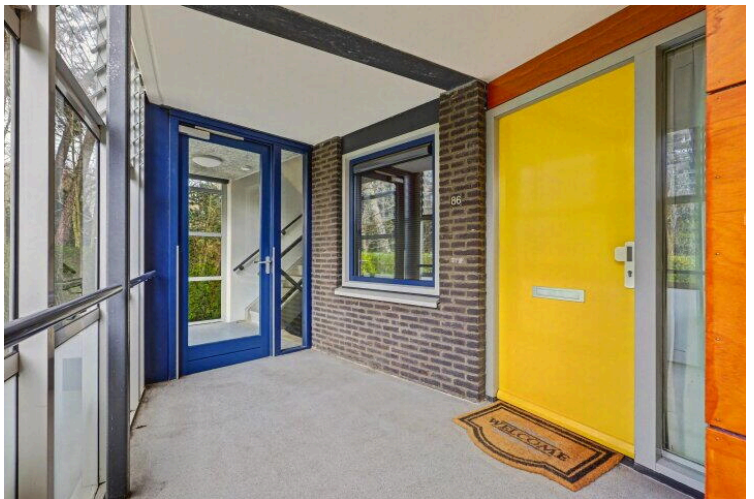
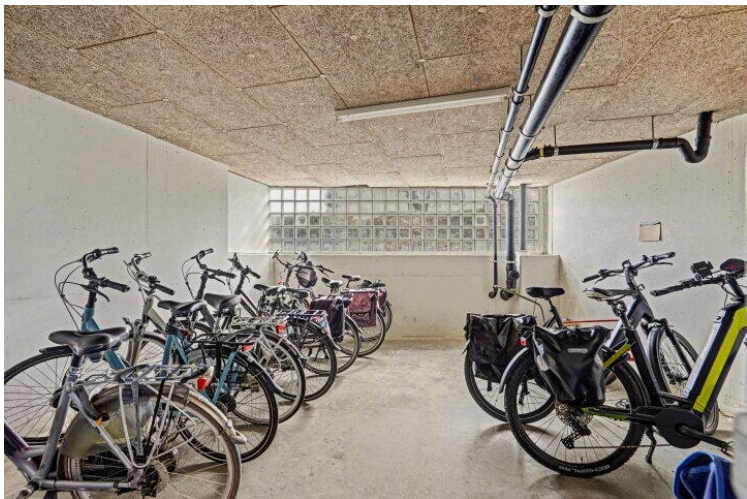
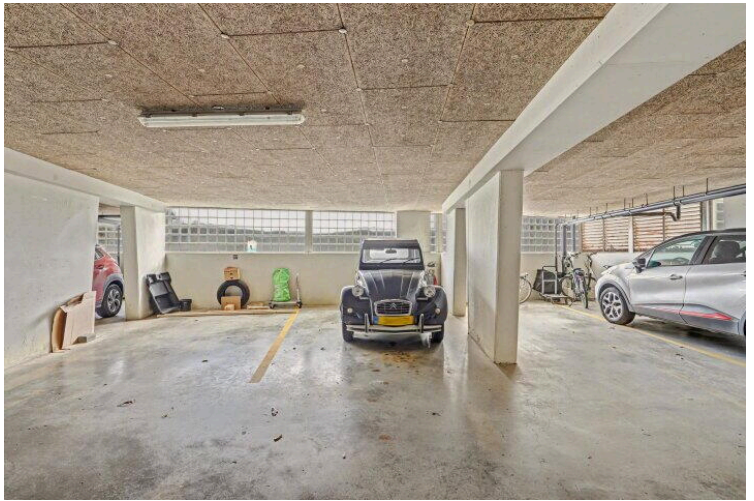
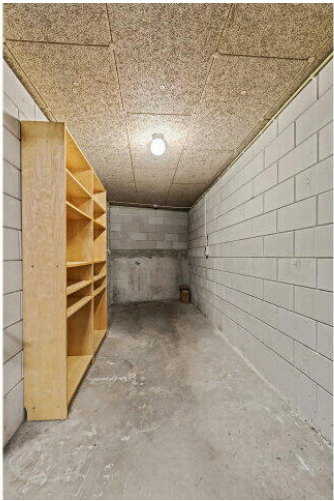
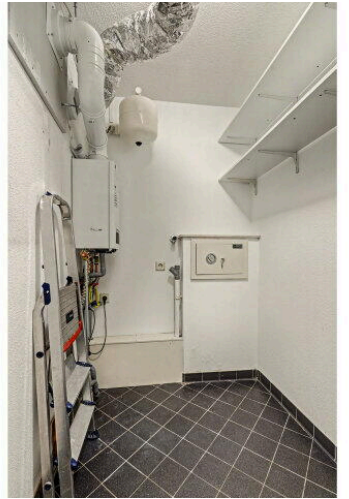
Op de kaart

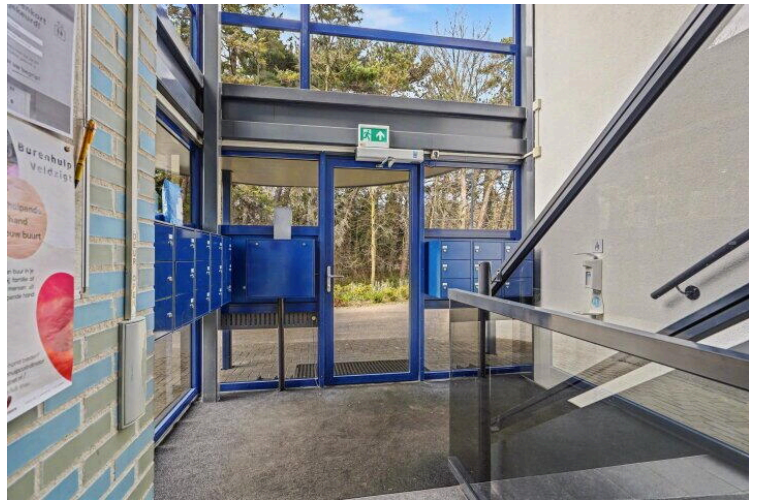


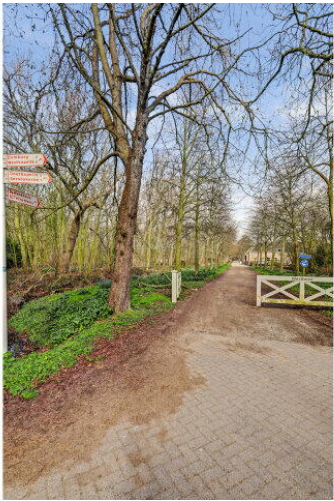














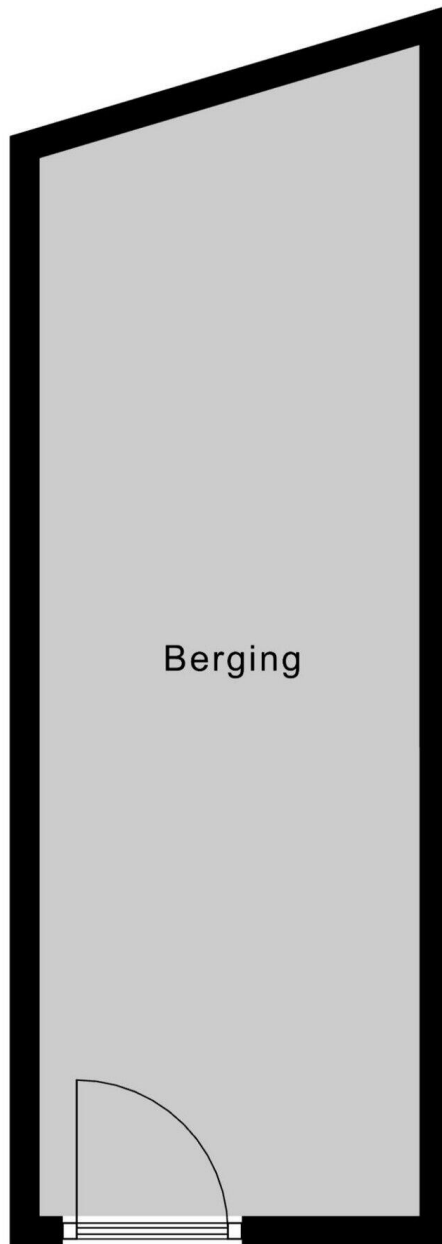


Appartement



1.99 m

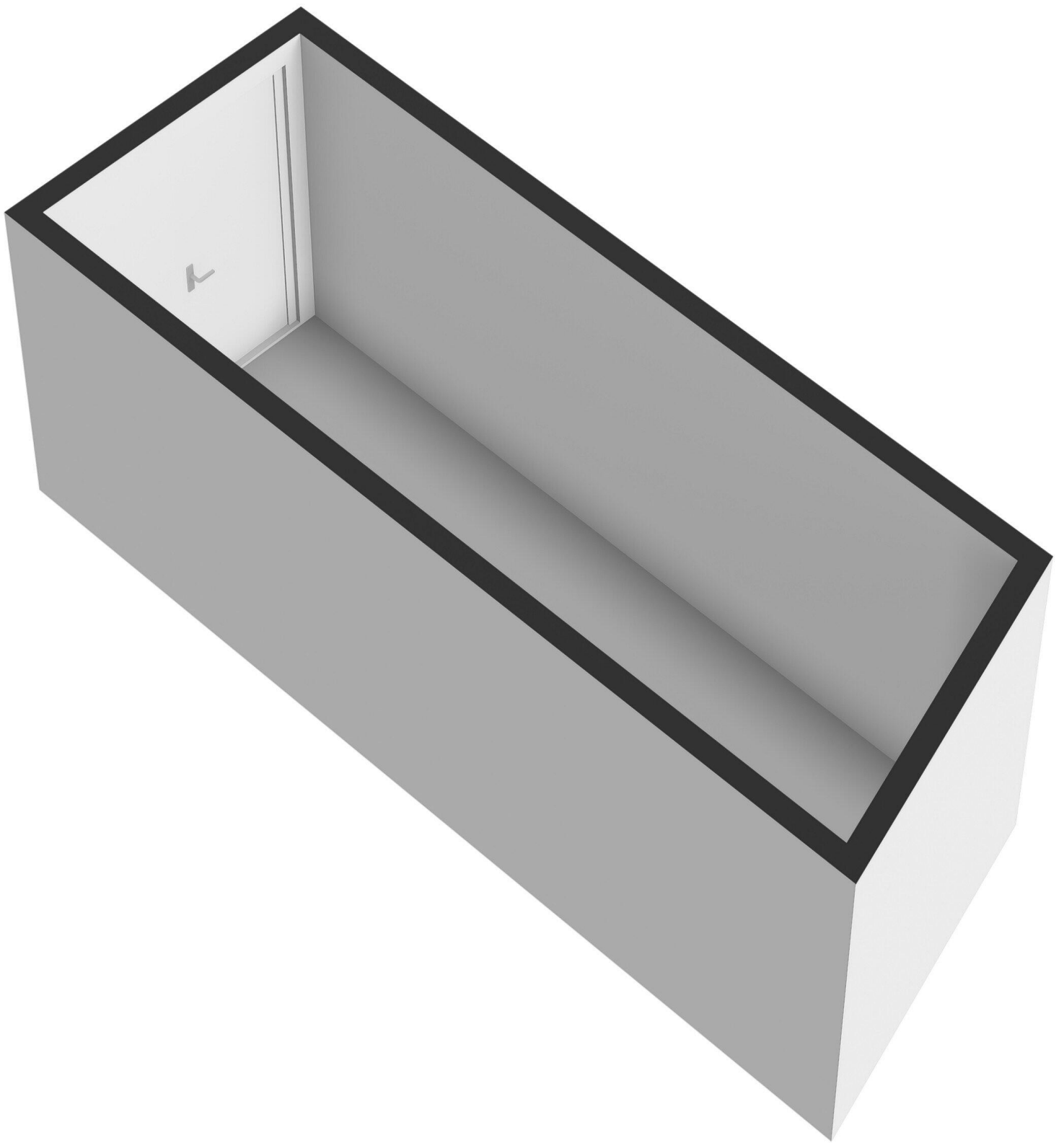
5.33 m



5.90 m

1.91 m

Berging



Veldzigt 86

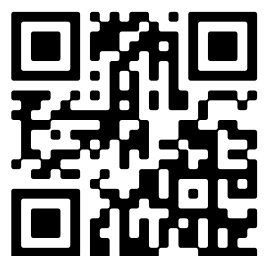
www.veldzigt86.nl



Bert Bimmel Makelaardij

Badhuisstraat 16
4381 LS, Vlissingen

www.bertbimmel.nl
0118 - 414 014



Scan Mij!