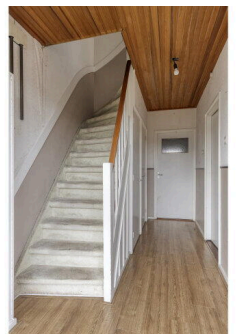
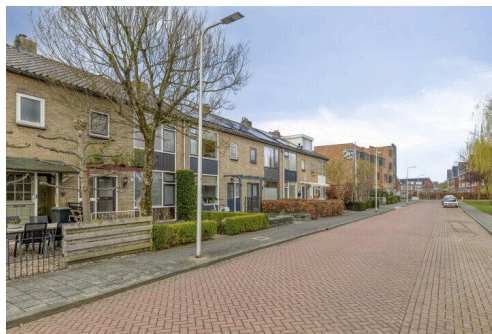


Alphen aan den Rijn

Rembrandtlaan 64 | Vraagprijs € 300.000 k.k.



BESCHIKBAAR



Type object: Tussenwoning
Bouwjaar: 1960
Woonoppervlakte: 81 m²
Perceeloppervlakte: 138 m²
Inhoud: 357 m³
Aantal kamers: 5 kamers (4 slaapkamers)
Website: www.rembrandtlaan64.nl


Houtman & de Vogel
Makelaars met pit



www.houtmandevogel.nl | 0172 - 234 406

Omschrijving

Rembrandtlaan 64, 2406 HB Alphen aan den Rijn

Unieke kans: maak van deze kluswoning uw droomwoning!

Bent u op zoek naar een woning die u volledig naar eigen smaak kunt moderniseren? Dan is dit dé kans waar u op heeft gewacht. Deze woning biedt een solide basis, maar dient volledig te worden gerenoveerd – en dat betekent maximale vrijheid om uw ideale thuis te realiseren. Voor de handige koper, doorstromer of investeerder is dit een buitenkans. Met de juiste visie en aanpak transformeert u deze woning tot een eigentijds en comfortabel geheel dat volledig aansluit op de woonwensen van nu. De mogelijkheden zijn eindeloos en de potentie is groot. Woningen met dit soort kansen zijn schaars en zeer gewild.

Grijp deze kans en maak van deze woning uw persoonlijke droomproject!

De Rembrandtlaan is gelegen in de populaire en centraal gelegen wijk Lage Zijde in Alphen aan den Rijn. Deze buurt kenmerkt zich door een rustige, kindvriendelijke woonomgeving met relatief veel gezinnen en een prettige leefbaarheid. Op korte afstand bevinden zich het levendige stadscentrum, diverse winkels, supermarkten en horecagelegenheden. Ook scholen, sportvoorzieningen en recreatiegebieden zoals Park Zegersloot liggen in de directe omgeving. Daarnaast is de bereikbaarheid uitstekend. Zowel het treinstation als uitvalswegen richting omliggende steden zijn snel en eenvoudig te bereiken. Kortom, wonen aan de Rembrandtlaan betekent comfortabel wonen in een rustige, groene en goed bereikbare woonomgeving, met alle voorzieningen binnen handbereik.

Indeling

Begane grond

Bij binnenkomst kom je in de entree met toegang tot de meterkast, het toilet, een handige trapkast en de trap naar de eerste verdieping. Vanuit de hal bereik je de doorzon woonkamer, die dankzij de grote raampartijen geniet van veel lichtinval.

De eenvoudige keuken bevindt zich aan de achterzijde van de woning en beschikt over een openslaande deur naar de tuin en is eenvoudig met de woonkamer te verbinden.

1e verdieping

Op de eerste verdieping vind je drie slaapkamers, allen voorzien van praktische vaste kasten.

De badkamer is functioneel ingericht met een douche en wastafel.

2e verdieping

De zolderverdieping bestaat uit één grote open ruimte met voldoende bergruimte achter de knieschotten. Hier zijn diverse mogelijkheden, zoals het creëren van een extra kamer of werkruimte.

Buitenruimte

De zonnige achtertuin is een fijne plek om te ontspannen en is voorzien van een stenen berging.

Bijzonderheden:

- Dient geheel te worden gemoderniseerd
- 4 slaapkamers

- Rustig gelegen met veel privacy
- Woonoppervlak 81 m², exclusief 20 m² overige inpandige ruimte (zolder)

Kortom: een woning met een goede basis en volop kansen om er jouw droomhuis van te maken!

Kenmerken

Vraagprijs:	€ 300.000 k.k.
Aanvaarding:	In overleg

Bouw

Object type:	Eengezinswoning, tussenwoning
Soort bouw:	Bestaande bouw
Bouwjaar:	1960
Soort dak:	Zadeldak bedekt met pannen

Oppervlakte en inhoud

Woonoppervlakte:	81 m²
Perceeloppervlakte:	138 m²
Inhoud:	357 m³
Overige inpandige ruimte:	20 m²

Indeling

Aantal kamers:	5 kamers (4 slaapkamers)
Aantal badkamers:	1 badkamer
Badkamervoorzieningen:	Douche, wastafel
Aantal woonlagen:	3 woonlagen
Voorzieningen:	Buitenzonwering, natuurlijke ventilatie

Energie

Energie label:	G
Verwarming:	Gaskachels
Warm water:	Elektrische boiler eigendom

Buitenruimte

Ligging:	In woonwijk, vrij uitzicht
Tuin:	Achtertuin, voortuin
Achtertuin:	55 m² (10 meter diep en 5.5 meter breed)
Ligging tuin:	Gelegen op het zuidwesten

Bergruimte

Schuur berging:

Vrijstaand steen

Soort parkeergelegenheid:

Openbaar parkeren

Garage

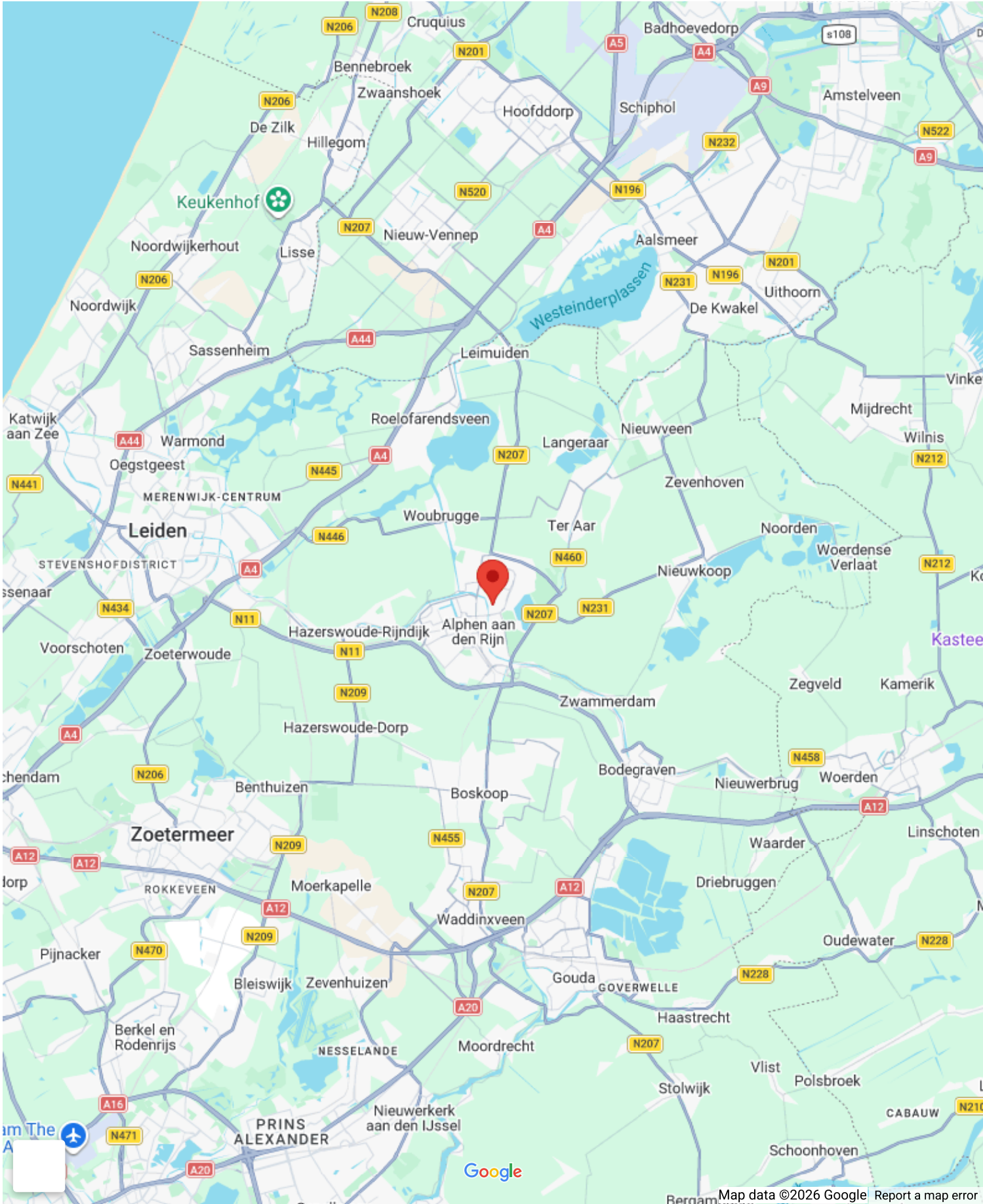
Soort garage:

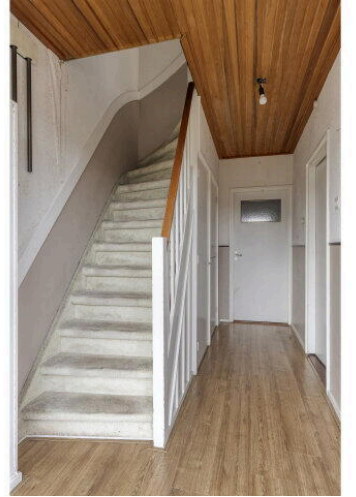
Geen garage

Op de kaart



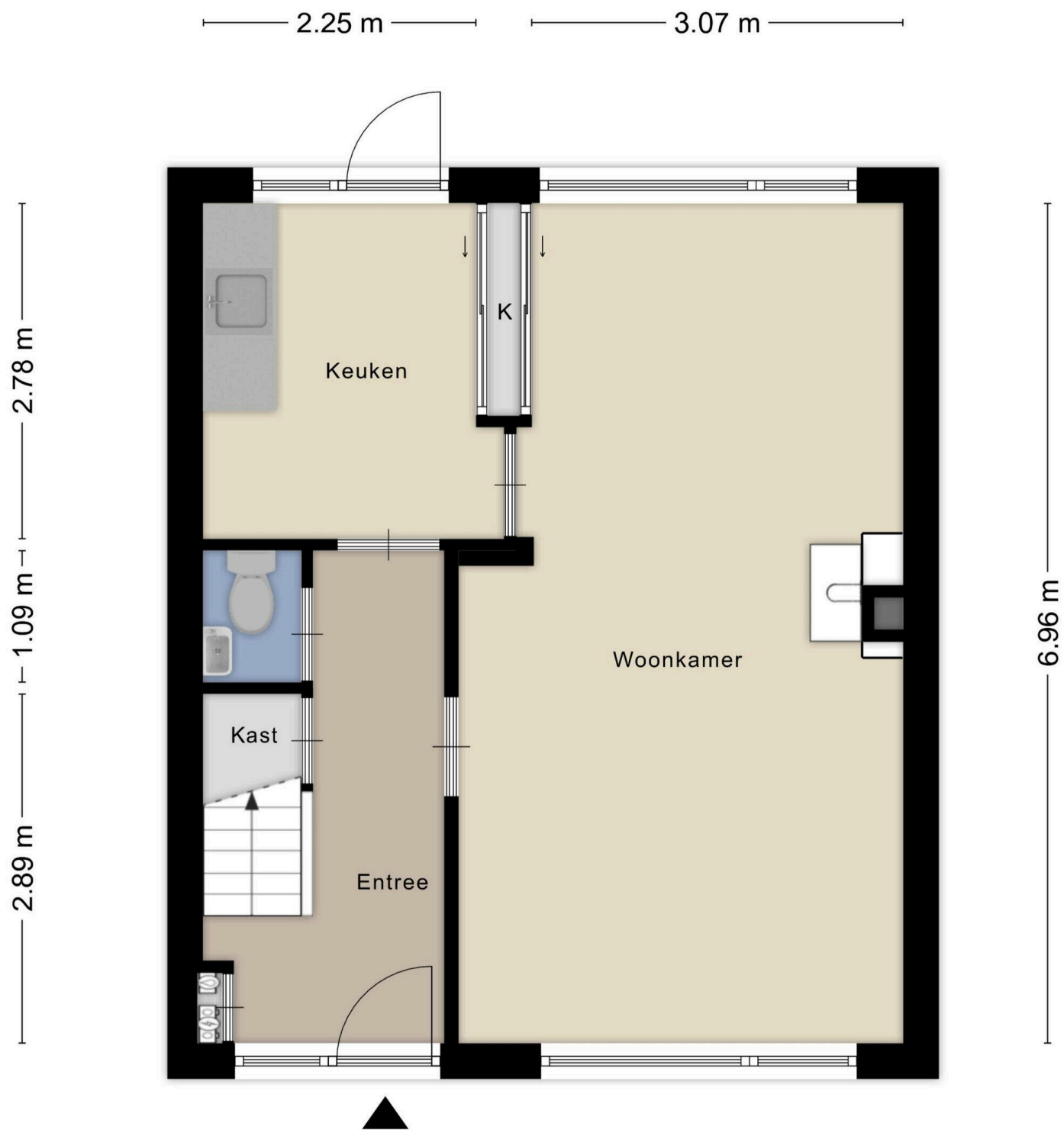
Op de kaart







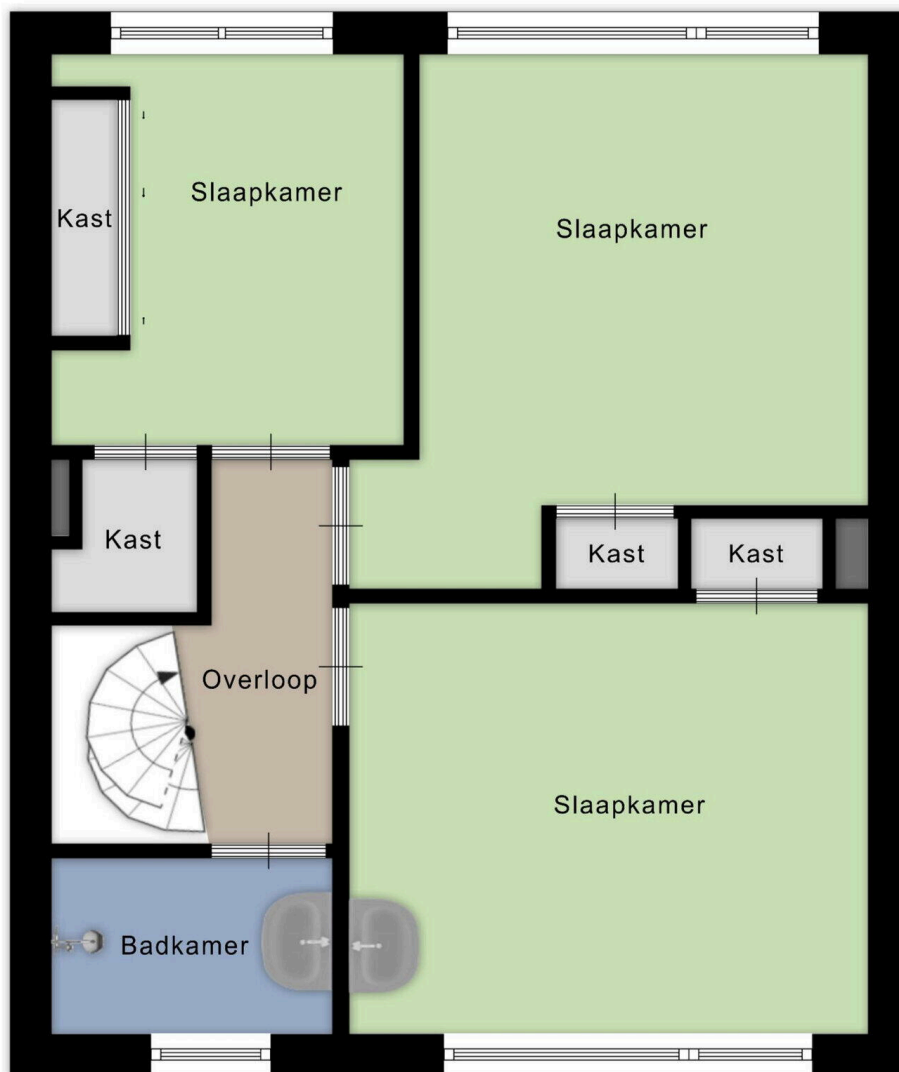




2.49 m 3.17 m

1.03 m

1.67 m
2.78 m
2.73 m
1.08 m
1.55 m
1.25 m

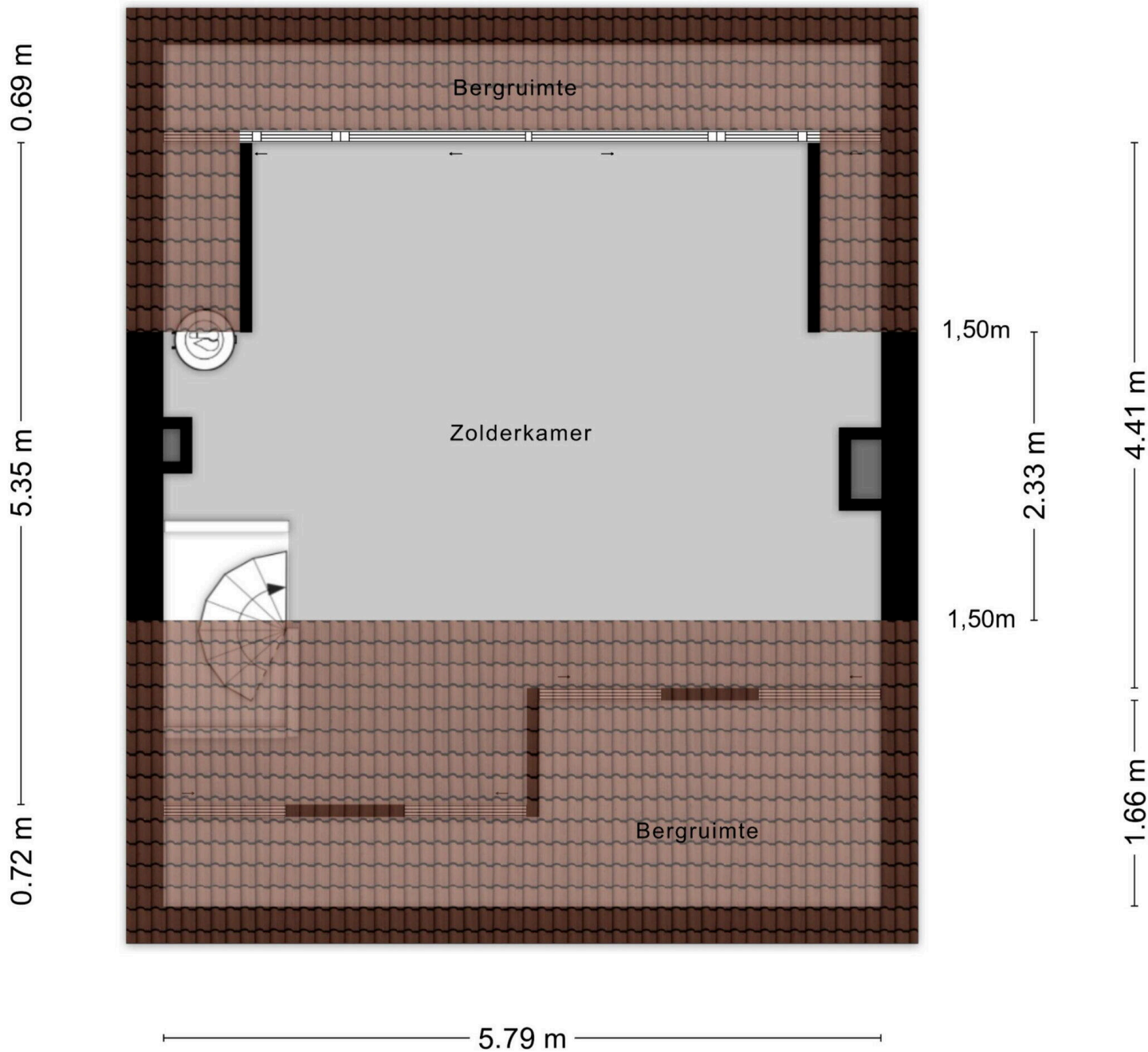


3.80 m
3.06 m
6.96 m

1.99 m 3.68 m

5.79 m

Aan de plattegronden kunnen geen rechten worden ontleend
© Zibber www.zibber.nl



Aan de plattegronden kunnen geen rechten worden ontleend
© Zibber www.zibber.nl

Rembrandtlaan 64

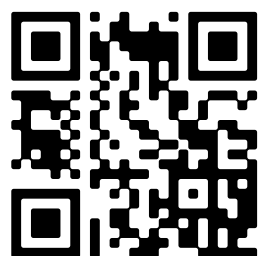
www.rembrandtlaan64.nl



Houtman & de Vogel Makelaardij

Euromarkt 3
2408 BA, Alphen aan den Rijn

www.houtmandevogel.nl
0172 - 234 406



Scan Mij!