

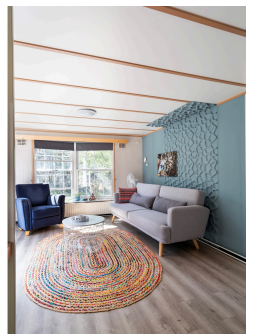
Diever

Groningerweg 13 275 | Vraagprijs € 112.500 k.k.



BESCHIKBAAR

WWW.GRONINGERWEG13-275.NL



Type object: Stacaravan, vrijstaande woning
Bouwjaar: 1997
Woonoppervlakte: 40 m²
Perceeloppervlakte: 245 m²
Inhoud: 83 m³
Aantal kamers: 3 kamers (2 slaapkamers)
Website: www.groningerweg13-275.nl



Omschrijving

Groningerweg 13 275, 7981 LA Diever

Vrijstaand, verzorgd en licht chalet (eigen grond) gelegen op Landgoed 't Wildryck, direct grenzend aan het Nationaal Park Drents-Friese Wold. Een fijne uitvalsbasis voor wie wil ontspannen in het groen en waar u nog kunt genieten van rust & ruimte te midden van de prachtige natuur.

Omschrijving

Op een rustige en groene locatie op Landgoed 't Wildryck bevindt zich deze verzorgde recreatiewoning aan de Groningerweg 13-275, met tegelijkertijd een comfortabele en praktische indeling.

Het chalet beschikt over een ruim en licht woongedeelte, waar de raampartijen zorgen voor het prettige lichtinval en een open sfeer. Hierdoor voelt het geheel direct aangenaam en uitnodigend aan. Het woongedeelte biedt voldoende ruimte voor een gezellige zit- en eethoek, ideaal om te ontspannen of samen te komen.

Aan de zij- en voorgevel ligt een tuin, waar u kunt genieten van het buitenleven. Of het nu gaat om een zonnige ochtend, een ontspannen middag of een lange zomeravond – hier vindt u altijd een fijne plek om te zitten.

Daarnaast is er een vrijstaand schuurtje/berging aanwezig, uitgevoerd in dezelfde stijl als de recreatiewoning. Praktisch voor het opbergen van fietsen, tuingereedschap of andere spullen en ook passend in het geheel.

Omgeving

De recreatiewoning is gelegen op het geliefde Landgoed 't Wildryck, een kleinschalig en groen park waar rust en natuur centraal staan. Vanuit het park wandelt of fietst u zó de natuur in van het Nationaal Park Drents-Friese Wold, één van de grootste aaneengesloten natuurgebieden van Nederland. Hier vindt u uitgestrekte bossen, zandverstuivingen en talloze wandel- en fietsroutes.

Ook de sfeervolle brinkdorpen Diever en Dwingeloo liggen in de nabijheid, met diverse voorzieningen, gezellige horeca en is Diever onder andere bekend om het SHAKESPEARE openluchttheater. Een ideale combinatie van natuur, rust en voorzieningen binnen handbereik.

Bijzonderheden:

- Ruim en licht vrijstaand chalet op EIGEN grond;
- 2 slaapkamers;
- Vrijstaand schuurtje in dezelfde stijl;
- Gelegen op het Landgoed 't Wildryck;
- Direct grenzend aan het Drents-Friese Wold;
- Ideaal voor recreatief gebruik;

Benieuwd naar de sfeer en mogelijkheden van deze recreatiewoning? Neem gerust contact met ons op voor het plannen van een bezichtiging.

Kenmerken

Vraagprijs:	€ 112.500 k.k.
Aanvaarding:	In overleg

Bouw

Object type:	Stacaravan, vrijstaande woning
Soort bouw:	Bestaande bouw
Bouwjaar:	1997
Soort dak:	Zadeldak bedekt met metaal

Oppervlakte en inhoud

Woonoppervlakte:	40 m²
Perceeloppervlakte:	245 m²
Inhoud:	83 m³
Externe bergruimte:	6.56 m²

Indeling

Aantal kamers:	3 kamers (2 slaapkamers)
Aantal badkamers:	1 badkamer
Badkamervoorzieningen:	Toilet, douche, wasbak, wasmachine aansluiting
Aantal woonlagen:	1 woonlaag

Energie

Isolatie:	Dakisolatie, muurisolatie, volledig geïsoleerd, spouwmuur isolatie, dubbel glas
Verwarming:	Cv-ketel
Warm water:	Cv-ketel
Cv ketel:	Intergas kombi compact hre 28-24a, gas, combiketel, uit 2021, eigendom

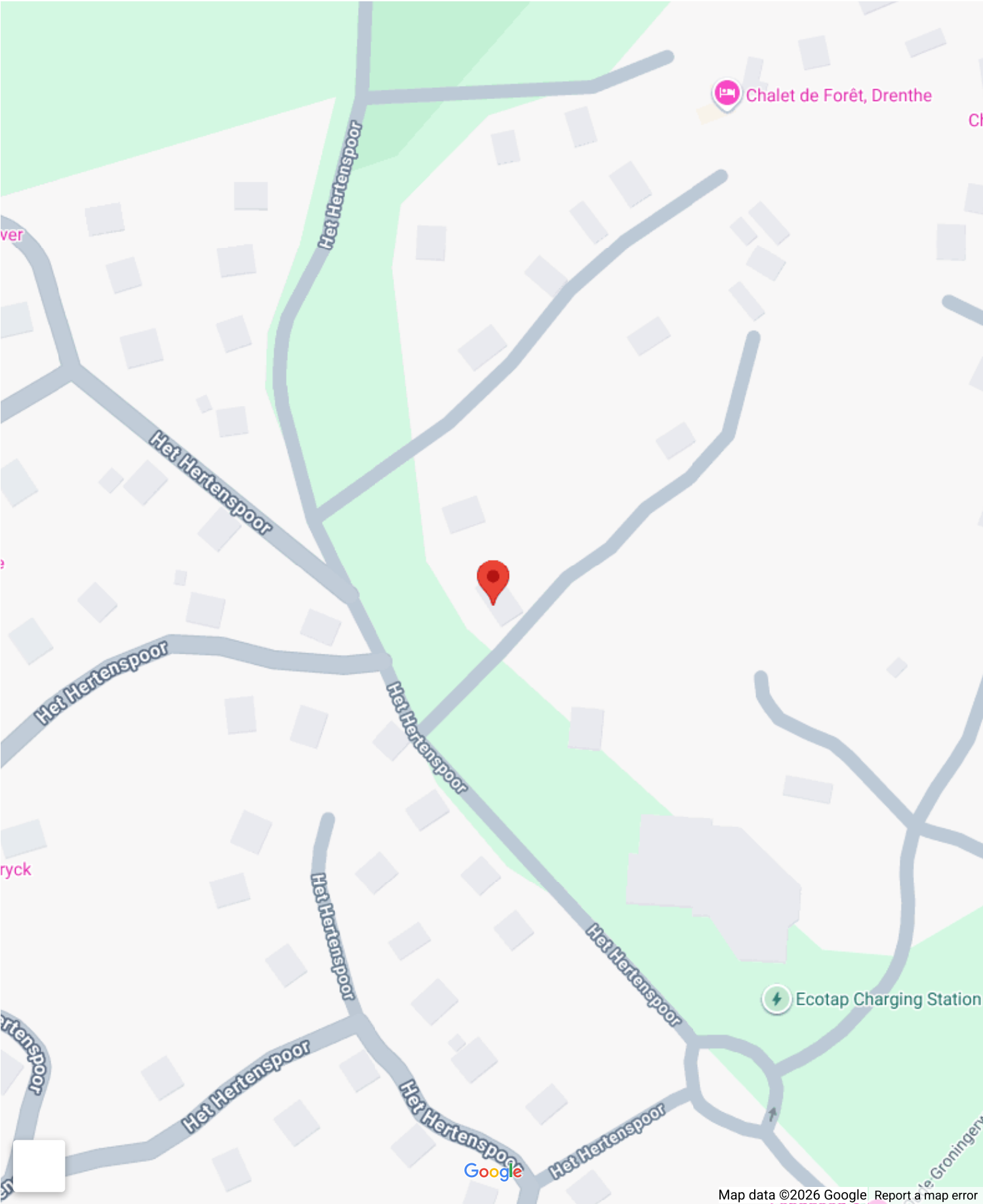
Buitenruimte

Ligging:	Park, aan rustige weg, outside village, in bosrijke omgeving, dichtbij openbaar vervoer
Tuin:	Zijtuin
Ligging tuin:	Gelegen op het zuidoosten

Bergruimte

Voorzieningen schuur:	Elektra
Soort parkeergelegenheid:	Openbaar parkeren

Op de kaart



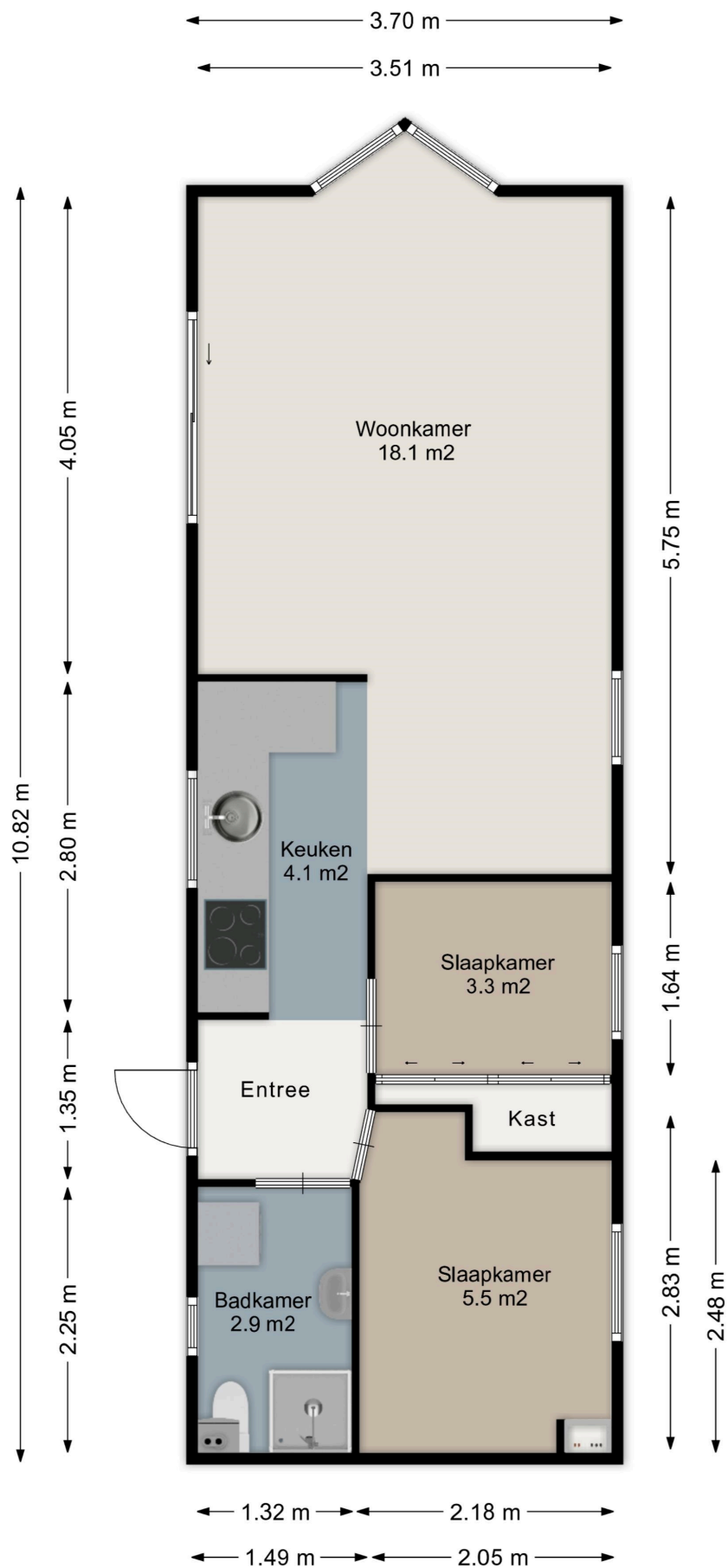
A detailed map of the Drenthe province in the Netherlands. The map shows various towns and villages such as Assen, Meppel, Emmen, and Zeijl. It also highlights two national parks: Nationaal Park Drents-Friese Wold and Nationaal Park Dwingelderveld. Major roads are indicated by yellow and red labels (e.g., N381, A28). The map includes a scale bar at the bottom left and a Google logo at the bottom center.



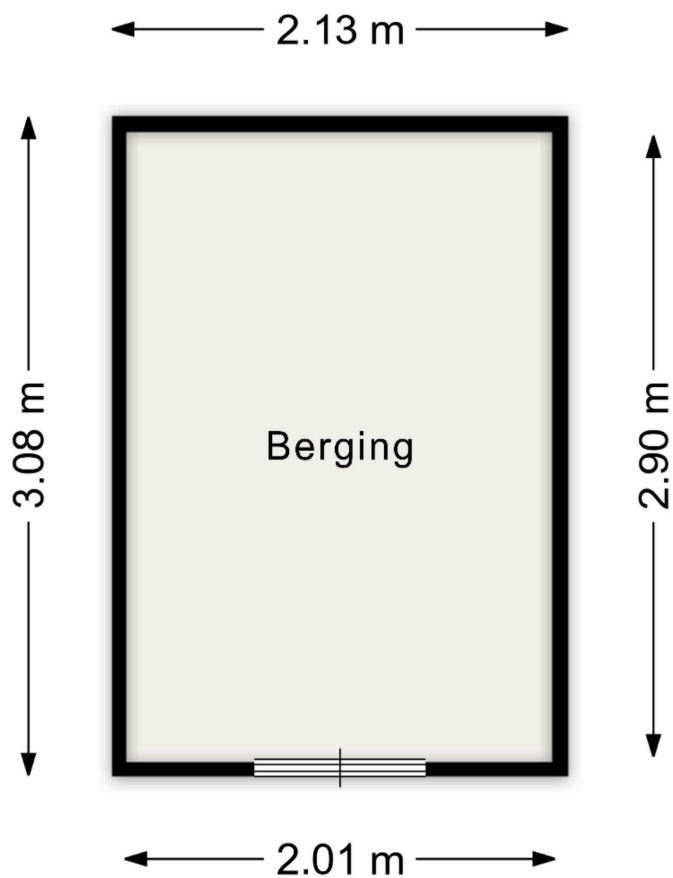








Aan de plattegronden kunnen geen rechten worden ontleend.
www.proland.nl



Aan de plattegronden kunnen geen rechten worden ontleend.
www.proland.nl

Groningerweg 13 275

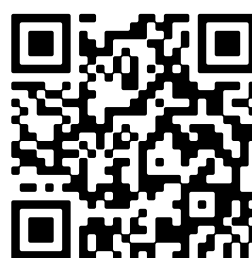
www.groningerweg13-275.nl



Keizer Makelaardij

Dieverbrug 51
7984 NH, Dieverbrug

www.keizermakelaardij.nl
0521 591 159



📱 Scan Mij!