

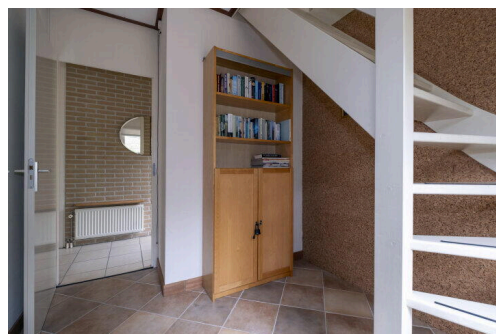
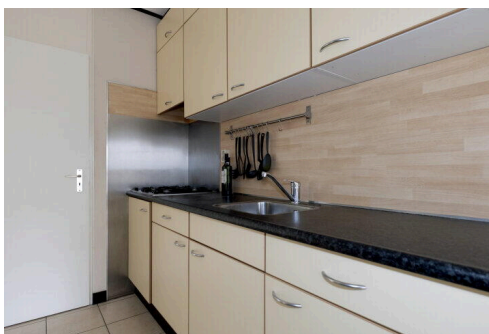
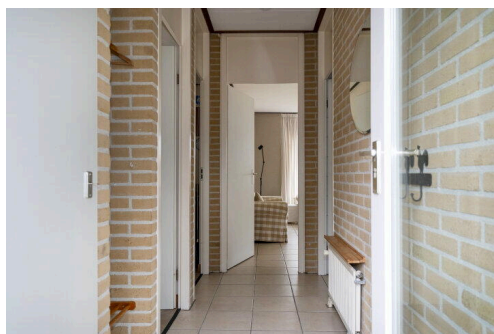
# Spier

Wijsterseweg 18 35 | Vraagprijs € 400.000 k.k.

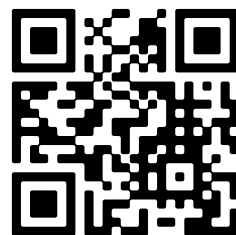


## BESCHIKBAAR

[WWW.WIJSTERSEWEG18-35.NL](http://WWW.WIJSTERSEWEG18-35.NL)



Type object:	Vrijstaande woning
Bouwjaar:	1996
Woonoppervlakte:	116 m <sup>2</sup>
Perceeloppervlakte:	830 m <sup>2</sup>
Inhoud:	428 m <sup>3</sup>
Aantal kamers:	5 kamers (4 slaapkamers)
Website:	<a href="http://www.wijsterseweg18-35.nl">www.wijsterseweg18-35.nl</a>



# Omschrijving

## Wijsterseweg 18 35, 9417 TD Spier

Deze VRIJSTAANDE woning bevindt zich op een prachtige locatie in park 't Vennegien', gelegen in de bossen bij Spier. Deze uitgebouwde woning beschikt over een nette woonkeuken, twee badkamers, vier slaapkamers en volop bergruimte. Daarnaast is de woning optimaal geïsoleerd en uitstekend onderhouden. De rondom gelegen tuin biedt volop privacy en het perceel beslaat ca. 830 m<sup>2</sup> eigen grond.

Het park 't Vennegien is opgezet als bungalowpark met recreatiewoningen op eigen grond, maar in de praktijk zijn de meeste woningen permanent bewoond. De ligging van de woning is ideaal voor natuurliefhebbers. Spier is een prachtig dorp, omringd door groene velden en bossen. Er zijn diverse wandel- en fietsroutes in de omgeving, waardoor u optimaal kunt genieten van de natuurlijke schoonheid van Drenthe. Tegelijkertijd zijn Beilen en Hoogeveen gemakkelijk te bereiken, waar u alle benodigde voorzieningen kunt vinden, zoals winkels, restaurants, sportvoorzieningen en scholen.

### BEGANE GROND

De entree leidt naar een hal met toegang tot de zeer royale woonkamer (ca. 40 m<sup>2</sup>), die volop lichtinval biedt door de grote naar de tuin gerichte ramen. De begane grond is voorzien van een tegelvloer; een sfeervolle open haard en openslaande tuindeuren maken het geheel compleet. De open woonkeuken heeft een moderne uitstraling en is uitgerust met een 4-pits kookplaat, RVS-afzuigkap, koelkast, vriezer, vaatwasser, combimagnetron en veel bergruimte. Aan de keuken is een vaste kast met aansluiting voor het witgoed. Op de begane grond is een slaapkamer (ca. 9 m<sup>2</sup>) en badkamer (ca. 6 m<sup>2</sup>) voorzien van ligbad, toilet en wastafel.

### EERSTE VERDIEPING

Vanuit de overloop zijn drie ruime slaapkamers (ca. 13 m<sup>2</sup>, ca. 11 m<sup>2</sup> en ca. 10 m<sup>2</sup>) en de badkamer (ca. 9 m<sup>2</sup>) gerealiseerd. De moderne badkamer beschikt over een douchecabine, een toilet en een wastafelmeubel. De grootste slaapkamer heeft openslaande deuren naar het zonnige dakterras.

### ZOLDER

Middels vlizotrap is een bergzolder bereikbaar.

### TUIN

De oprit biedt ruimte voor meerdere auto's op eigen terrein.

### STERKE PUNTEN EN BIJZONDERHEDEN

- Uitgebouwde woning op een heerlijke locatie in het bos;
- Moderne woonkeuken met veel lichtinval;
- Vier ruime slaapkamers en twee keurige badkamers;
- Ruim perceel rondom de woning van ca. 830 m<sup>2</sup>;
- Nabij verschillende recreatiegebieden zoals Terhorsterzand, Dwingelderveld en de Col du Vam, waar je je ook sportief kunt vermaken.

## Kenmerken

Vraagprijs:	€ 400.000 k.k.
Aanvaarding:	In overleg
Permanente bewoning:	Permanente bewoning is niet toegestaan

## Bouw

Object type:	Eengezinswoning, vrijstaande woning
Soort bouw:	Bestaande bouw
Bouwjaar:	1996
Soort dak:	Zadeldak bedekt met pannen
Permanente bewoning:	Permanente bewoning is niet toegestaan

## Oppervlakte en inhoud

Woonoppervlakte:	116 m <sup>2</sup>
Perceeloppervlakte:	830 m <sup>2</sup>
Inhoud:	428 m <sup>3</sup>
Externe bergruimte:	5 m <sup>2</sup>
Gebouwgebonden buitenruimte:	21 m <sup>2</sup>

## Indeling

Aantal kamers:	5 kamers (4 slaapkamers)
Aantal badkamers:	2 badkamers
Badkamervoorzieningen:	Toilet, douche, wastafelmeubel ligbad, toilet, wastafel
Aantal woonlagen:	2 woonlagen
Voorzieningen:	Tv-kabel, rookkanaal, schuifpui, dakraam, glasvezel kabel, natuurlijke ventilatie

## Energie

Energie label:	A
Isolatie:	Dakisolatie, muurisolatie, vloerisolatie, dubbel glas, volledig geïsoleerd, hr glas
Verwarming:	Cv-ketel, open haard, vloerverwarming gedeeltelijk
Warm water:	Cv-ketel
Cv ketel:	Remeha tzerra m 28c plus ccs combiketel gas gestookt uit 2016 (eigendom)

**Buitenruimte**

Ligging:	Aan bosrand, aan park, in bosrijke omgeving
Balkon dakterras:	Dakterras
Tuin:	Achtertuin, voortuin, zijtuin, tuin rondom
Achtertuin:	280 m² (17.5 meter diep en 16 meter breed)
Ligging tuin:	Gelegen op het westen en en bereikbaar via achterom

**Bergruimte**

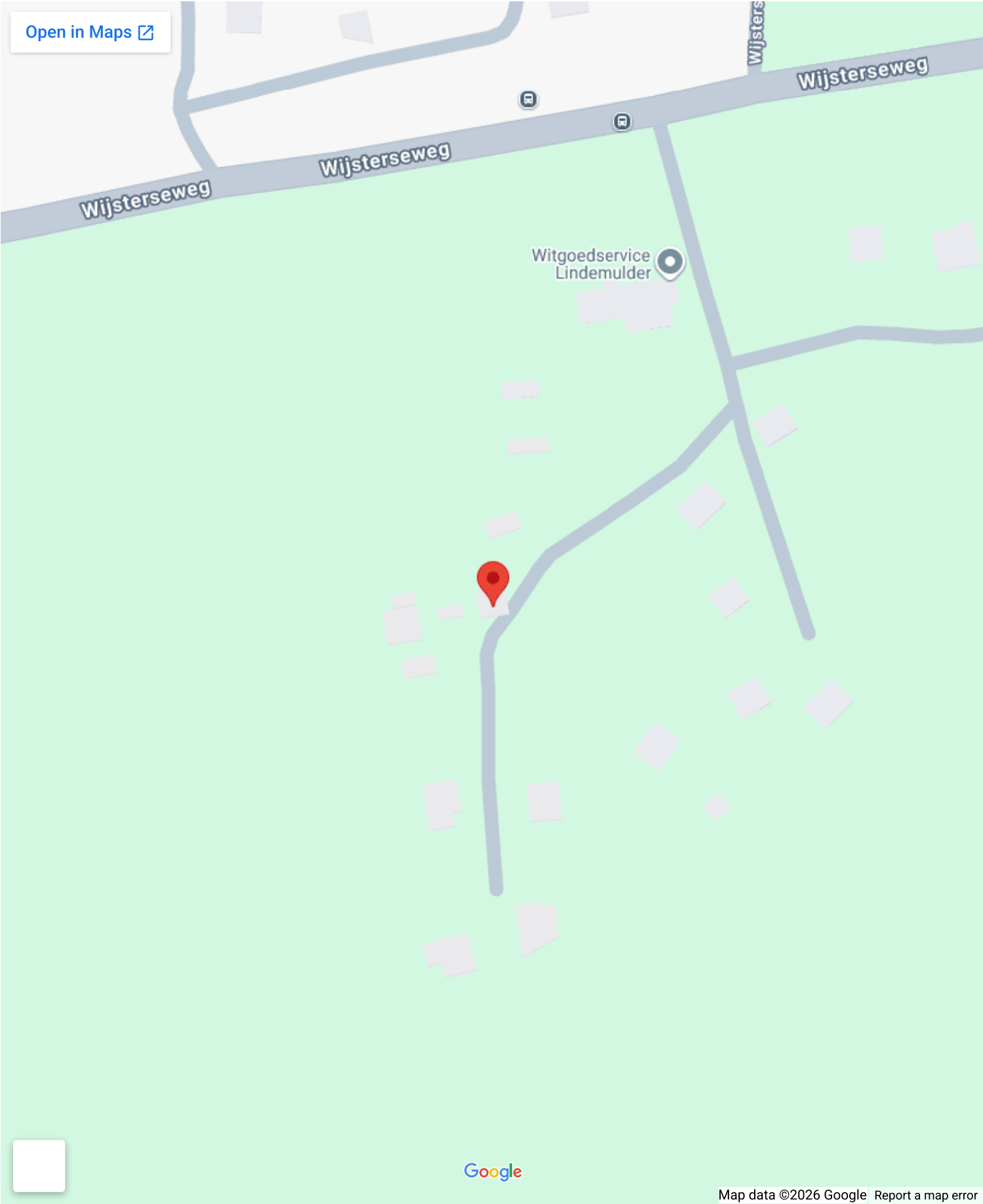
Schuur berging:	Vrijstaande houten berging
Soort parkeergelegenheid:	Op eigen terrein

**Garage**

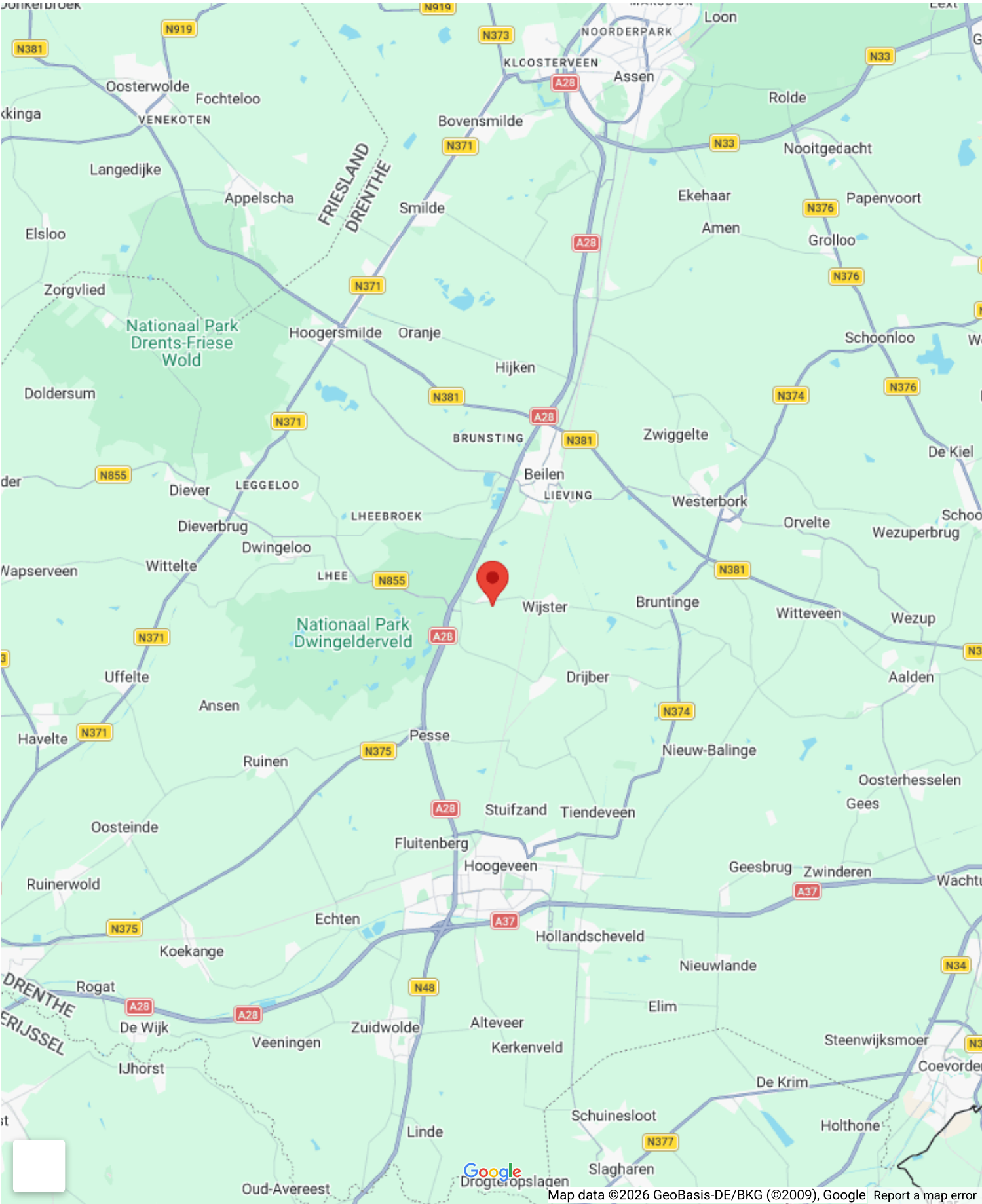
Soort garage:	Geen garage
---------------	-------------



# Op de kaart



# Op de kaart





































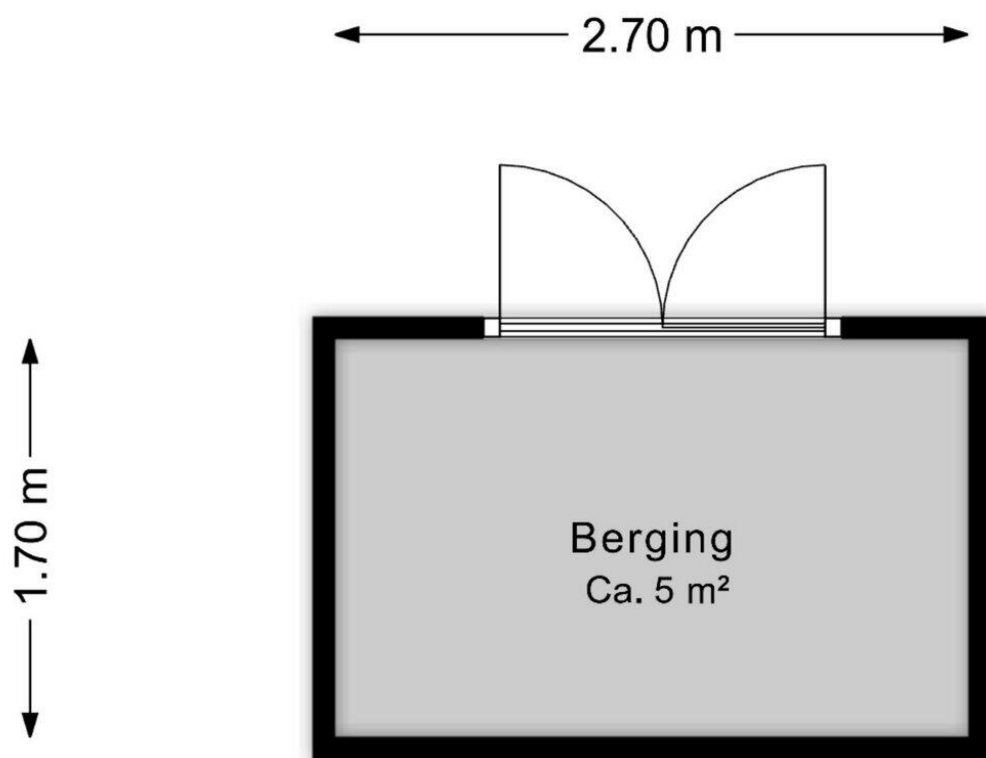


Deze plattegrond is ter indicatie.  
Er kunnen geen rechten aan deze plattegrond worden ontleend.



Deze plattegrond is ter indicatie.  
Er kunnen geen rechten aan deze plattegrond worden ontleend.





Deze plattegrond is ter indicatie.  
Er kunnen geen rechten aan deze plattegrond worden ontleend.





Deze plattegrond is ter indicatie.  
Er kunnen geen rechten aan deze plattegrond worden ontleend.



**Wijsterseweg 18 35**

[www.wijsterseweg18-35.nl](http://www.wijsterseweg18-35.nl)



## **Assen**

Stationsstraat 4  
9401 KX, Assen

0592 46 12 02

## **Beilen**

Brink 4  
9411 KR, Beilen

0593 23 21 21

## **Hoogeveen**

Hollandscheveldse Opgaande 19  
7913 VA, Hollandscheveld

0528 82 09 90

[info@groenhoutmakelaars.nl](mailto:info@groenhoutmakelaars.nl) - [www.groenhoutmakelaars.nl](http://www.groenhoutmakelaars.nl)