

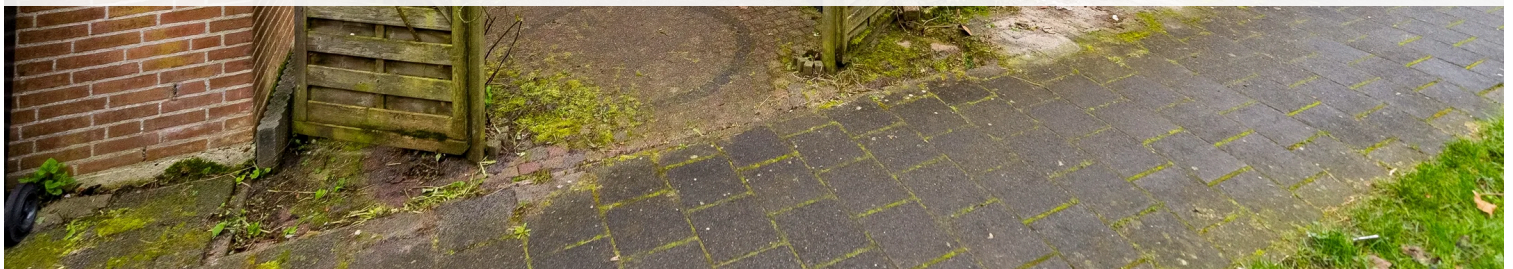
Almere

Oldewierde 158 | Vraagprijs € 375.000 k.k.



BESCHIKBAAR

WWW.OLDEWIERDE158.NL



Type object:	Tussenwoning
Bouwjaar:	1982
Woonoppervlakte:	103 m ²
Perceeloppervlakte:	133 m ²
Inhoud:	374 m ³
Aantal kamers:	4 kamers (3 slaapkamers)
Website:	www.oldewierde158.nl



Omschrijving

Oldewierde 158, 1353 HS Almere

Let op: de genoemde prijs dient gezien te worden als bieden-vanaf-prijs!

*Omgeving en ligging**

De Oldewierde 158 is gelegen in een gewilde en rustige buurt, omringd door diverse voorzieningen. Op loopafstand vinden we de supermarkt voor de dagelijkse boodschappen, terwijl het nabijgelegen winkelcentrum, met een breed scala aan winkels en zwemstrand Almere-Haven, op slechts enkele minuten lopen/fietsen bereikbaar is. Voor gezinnen is de ligging ideaal; scholen en opvanglocaties bevinden zich ook in de buurt. Ook de groene omgeving met verschillende parken nodigt uit tot ontspanning en buitenactiviteiten. Voor wie de stad of omringende steden wil verkennen, zijn de uitvalswegen A6 en aansluitingen naar de A1 en A27 snel te bereiken. Tenslotte zijn er ook nog genoeg OV mogelijkheden op loopstand beschikbaar.

Indeling

Begane grond

Bij binnenkomst in de hal heb je toegang tot het toilet, de meterkast, trapopgang naar de eerste verdieping, trapkast, berging en de woonkamer. De woonkamer is heerlijk ruim en voorzien van veel lichtinval. De zithoek is aan de achterkant van de woning gelegen en de keuken aan de voorkant.

De gehele begane grond is voorzien van een laminaatvloer.

De berging is via de hal te bereiken, deze ruimte is ideaal voor het opslaan van de tuinspullen en/of meerdere fietsen. Ook is de wasmachine aansluiting in deze ruimte te vinden.

1e verdieping

De overloop geeft toegang tot de badkamer en de slaapkamers. Er zijn twee slaapkamers aan de achterkant gelegen en een slaapkamers aan de voorkant van de woning. De slaapkamers zijn allen van goede afmetingen.

De badkamer is voorzien van een bad-/douchecombinatie, toilet en een wastafel met meubel. Het raam zorgt voor voldoende licht in de badkamer.

Tuin

De achtertuin is 8 meter diep en gelegen op het zuidenwesten. Een ideale ligging voor zonliefhebbers en mensen die lekker in het zonnetje willen genieten na een dag hard werken.

Bijzonderheden:

- woonoppervlakte 103 m²
- perceeloppervlakte 133 m²
- achtertuin op het zuidwesten
- 3 slaapkamers
- oplevering in huidige staat, geen zelfbewoningsclausule
- oplevering in overleg, snel is gewenst Lees de volledige omschrijving

Kenmerken

Vraagprijs:	€ 375.000 k.k.
Aanvaarding:	In overleg

Bouw

Object type:	Eengezinswoning, tussenwoning
Soort bouw:	Bestaande bouw
Bouwjaar:	1982
Soort dak:	Plat dak bedekt met bitumineuze dakbedekking

Oppervlakte en inhoud

Woonoppervlakte:	103 m²
Perceeloppervlakte:	133 m²
Inhoud:	374 m³

Indeling

Aantal kamers:	4 kamers (3 slaapkamers)
Aantal badkamers:	1 badkamer en 1 apart toilet
Badkamervoorzieningen:	Douche, ligbad, toilet, en wastafel
Aantal woonlagen:	2 woonlagen

Energie

Verwarming:	Cv-ketel
Warm water:	Cv-ketel
Cv ketel:	Gas gestookt

Buitenruimte

Ligging:	In woonwijk
Tuin:	Achtertuin en voortuin
Achtertuin:	52 m² (8,00 meter diep en 6,50 meter breed)
Ligging tuin:	Gelegen op het zuidwesten

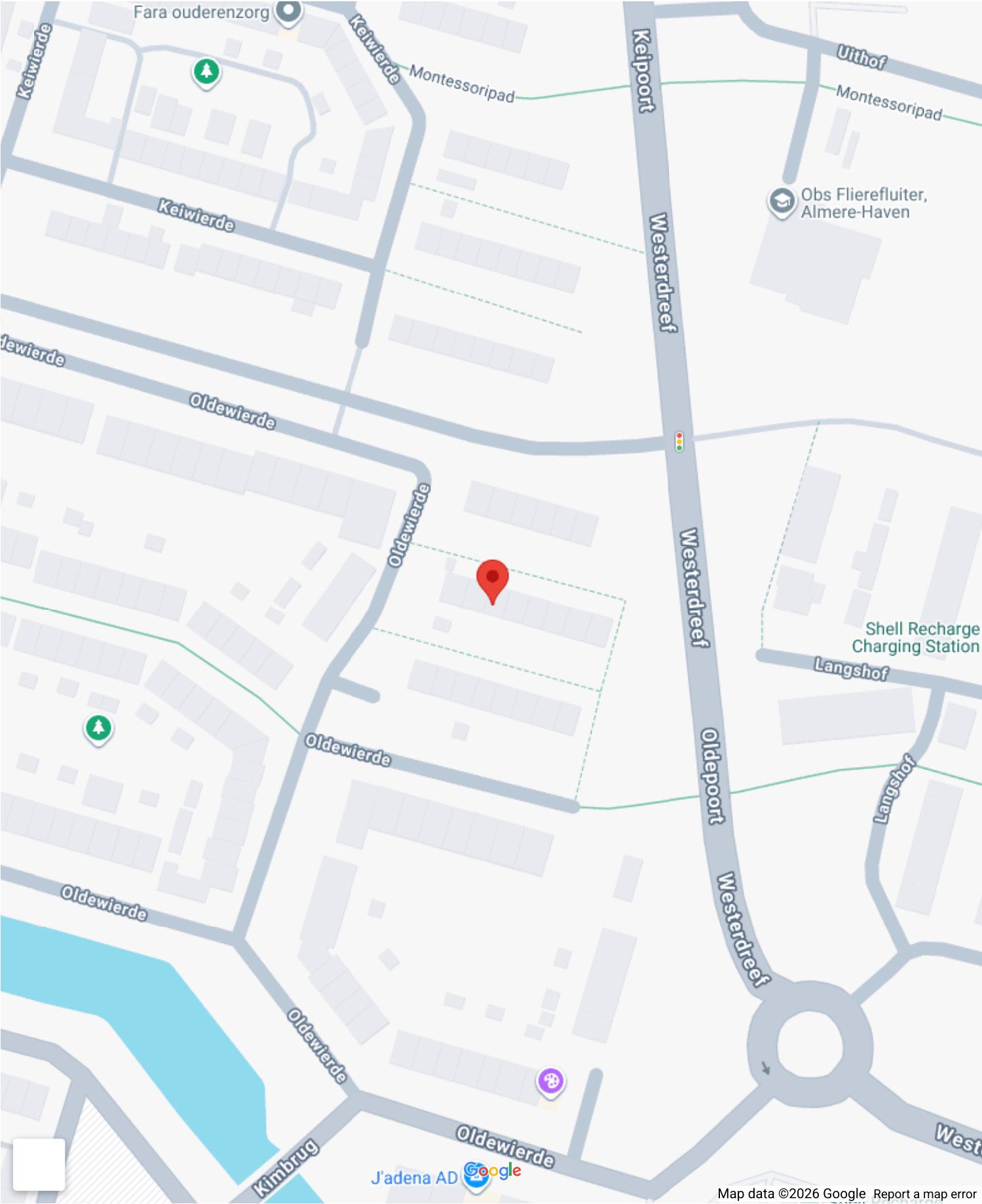
Bergruimte

Schuur berging:	Aangebouwde stenen berging
Voorzieningen schuur:	Elektra

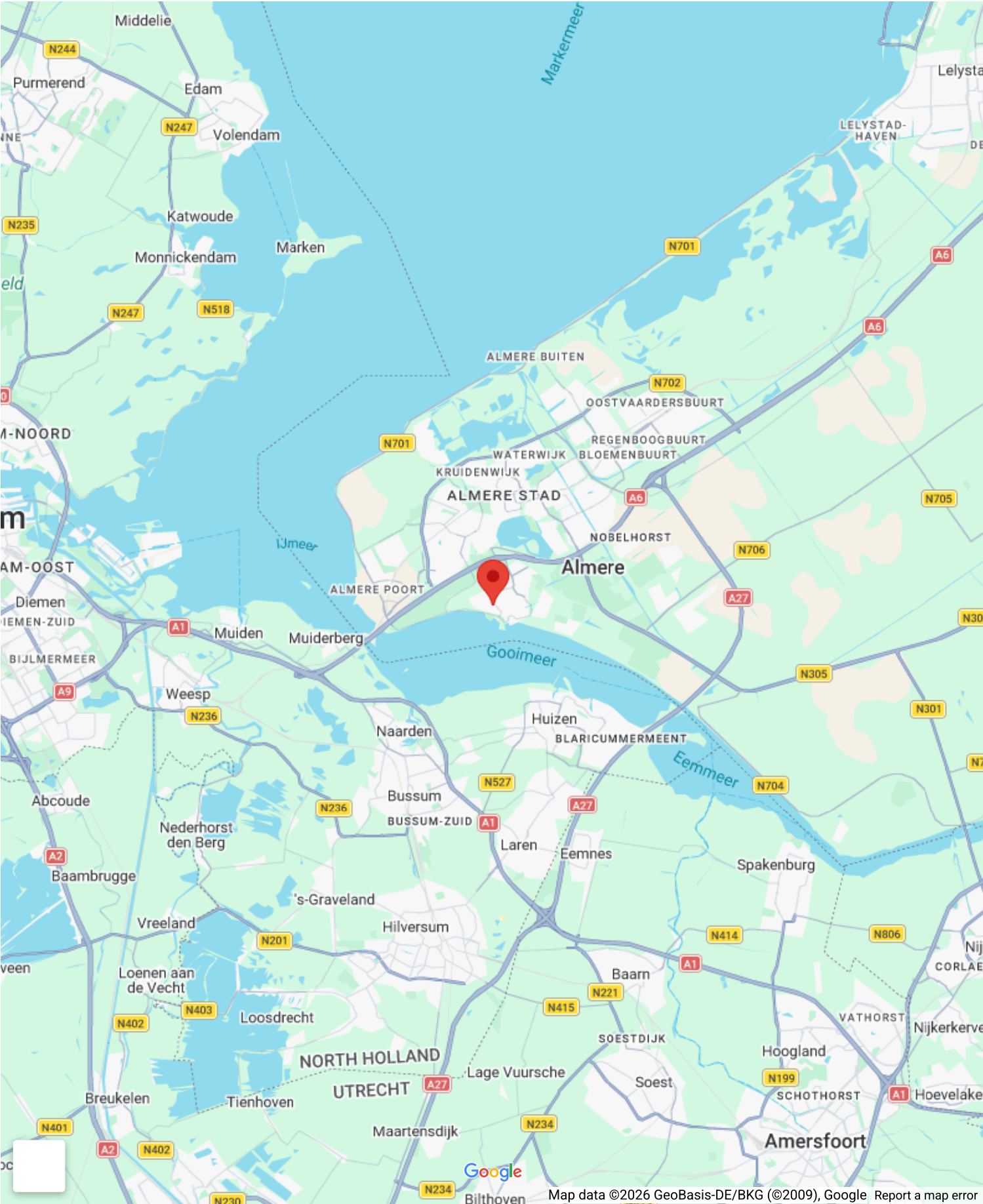
Soort parkeergelegenheid:

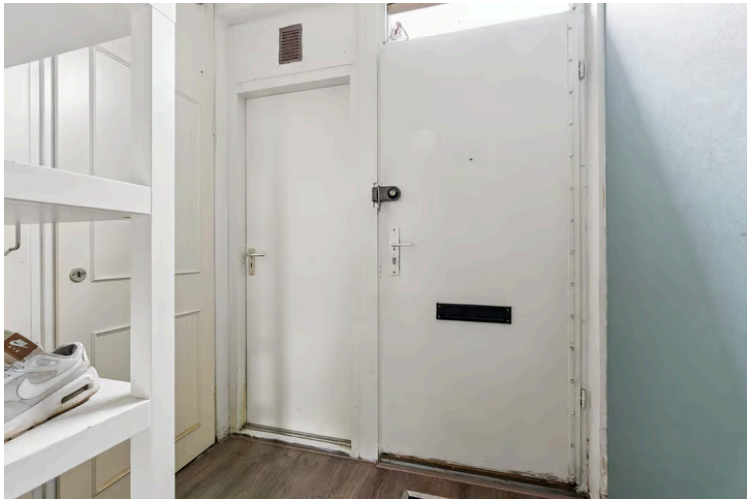
Openbaar parkeren

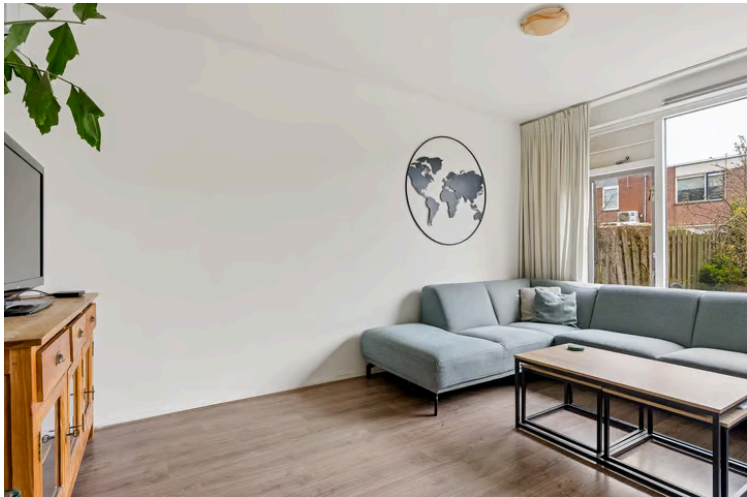
Op de kaart

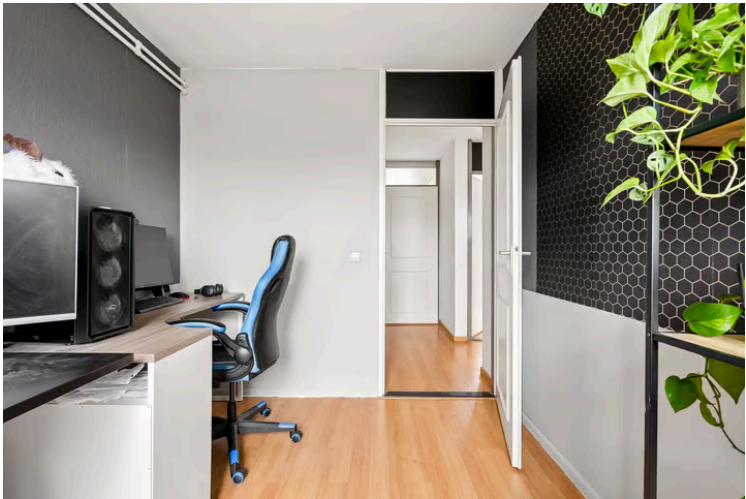


Op de kaart















Oldewierde 158

www.oldewierde158.nl



**NIEUWSGIERIG
NAAR DE WAARDE
VAN JE WONING?**

**036 - 20 30 512
BAARMAKELAARDIJ.NL
INFO@BAARMAKELAARDIJ.NL**



BAAR Makelaardij

Transistorstraat 151
1322 CN, Almere

