

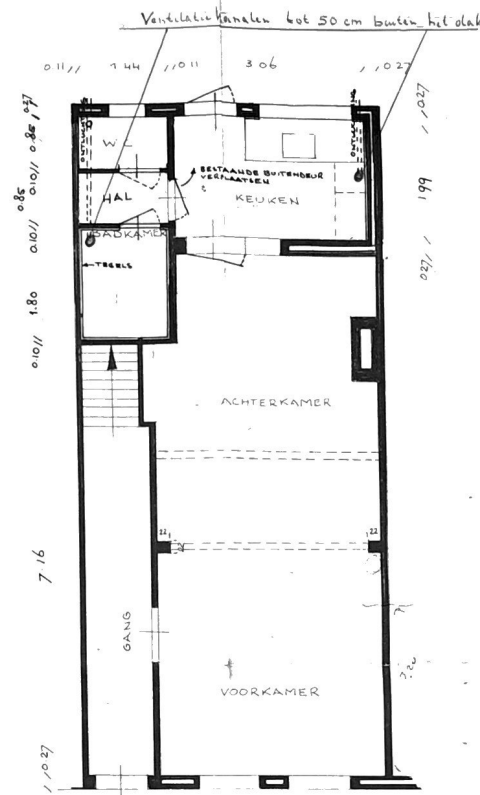
Behoort bij besluit van burgemeester
en wethouders van Zwolle dd. 21 NOV. 1979
afdeling S.O. no. 42944
secretaris



PLATTEGROND BESTAANDE TOESTAND

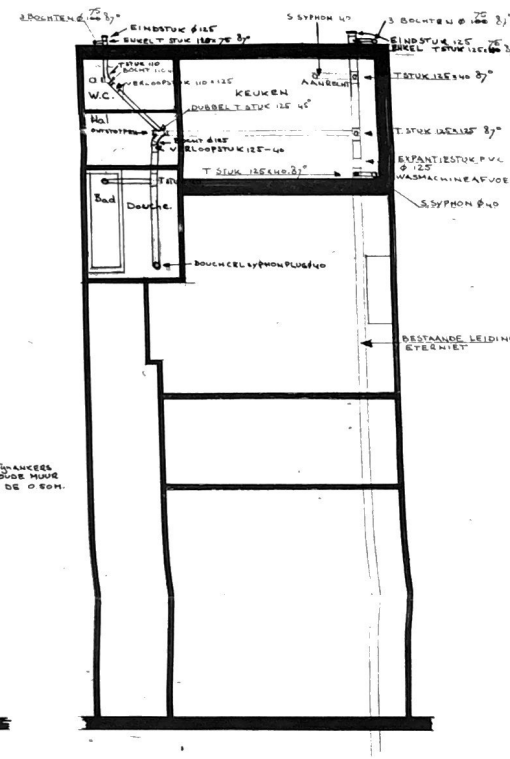
SCHAAL 1:50

VERDIEPINGSBALKLAAG BEST. TOEST.

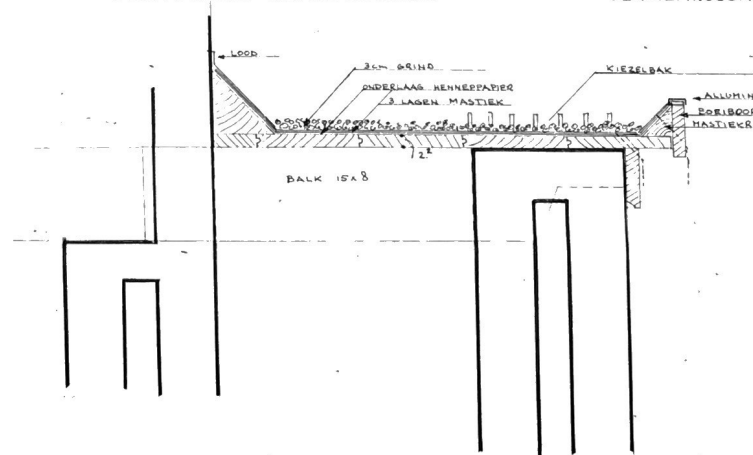


PLATTEGROND NIEUWE TOESTAND

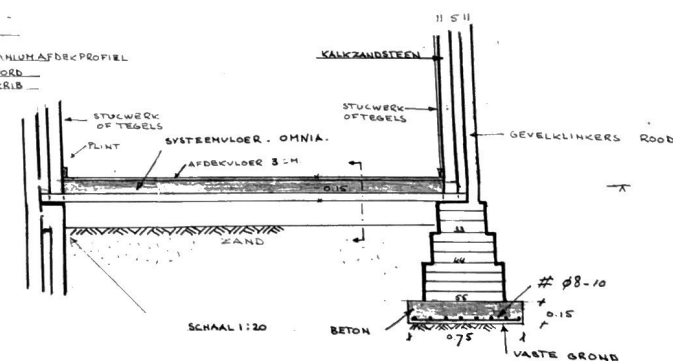
VERDIEPINGSBALKLAAG NIEUWE TOEST.



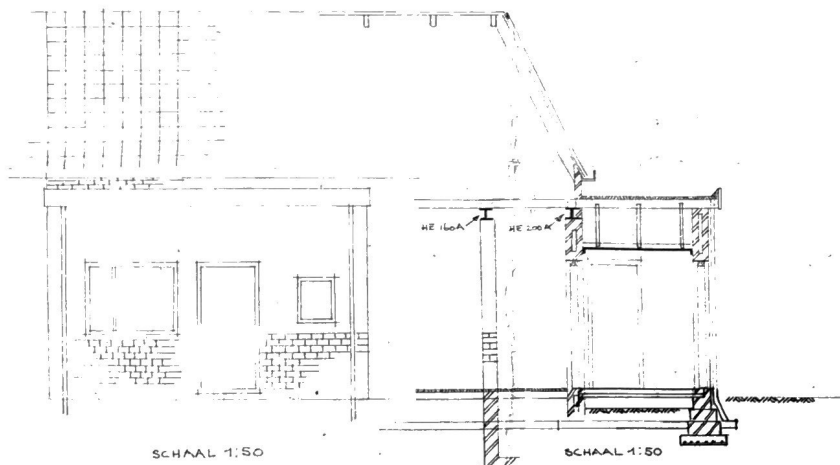
RIOLERINGSPLAN



SCHAAL 1:5



SCHAAL 1:20

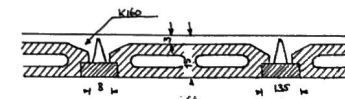


SCHAAL 1:50

SCHAAL 1:50

AANZICHT ACHTERGEVEL NIEUWE TOESTAND

DOORSNED E ACHTERZIJDE



SCHAAL 1:20