

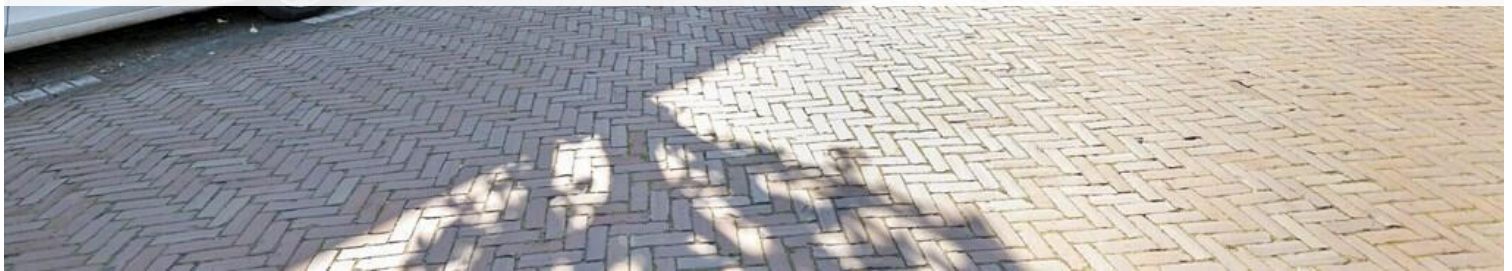
# Den Haag

Remmersteinstraat 149 | Vraagprijs €560.000 k.k.

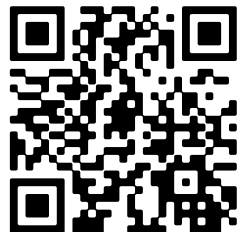


## BESCHIKBAAR

[WWW.REMMERSTEINSTRAT149.NL](http://WWW.REMMERSTEINSTRAT149.NL)



Type object:	Tussenwoning
Bouwjaar:	1993
Woonoppervlakte:	135 m <sup>2</sup>
Perceeloppervlakte:	155 m <sup>2</sup>
Aantal kamers:	5
Website:	<a href="http://www.remmersteinstraat149.nl">www.remmersteinstraat149.nl</a>



# Omschrijving

**Remmersteinstraat 149, 2532 AZ Den Haag**

WELKOM IN DEZE MODERNE EN PRACHTIGE 5-KAMER EENGEZINSWONING, MET ZONNIGE ACHTERTUIN OP HET ZUIDWESTEN! GELEGEN AAN EEN KINDVRIENDELIJKE ACHTERPLAATS BIEDT DE WONING EEN PERFECTE THUIS VOOR U EN UW GEZIN.

Tussen 'Rijswijk' en het 'Bruisend winkelcentrum Leyweg', verwelkomt deze prachtige woning u met een gezellige woonkamer, uitbouw doormiddel van een serre en zonnige achtertuin die uitkomt op de achterplaats . De ideale plek om tot rust te komen. De woning wordt verrijkt met twee verdiepingen en ruime slaapkamers.

Binnenkort start onze SMASH Makelaar, Sander van Meerten, met de bezichtigingen van deze heerlijke woning.

Wat maakt deze buurt zo aantrekkelijk om in te wonen?

De woning bevindt zich in een blok van 42 eengezinswoningen met een gezamenlijke achterplaats waar kinderen veilig kunnen spelen met in de directe omgeving verschillende scholen, sportverenigingen, speeltuintjes, sportvelden, buurtwinkels om u te voorzien van de dagelijkse boodschappen.

Locatie:

Indien u even wenst te ontsnappen aan de dagelijkse drukte kunt u wandelen in de groenstrook van Park Overvoorde en wandelpaden en sporten in het Zuiderpark.

Openbaar vervoer tram 16, waarmee u binnen enkele minuten in het bruisende centrum van Den Haag bent, evenals bij de Haagse stations en de badplaats Scheveningen. De Haagse badplaats Kijkduin op fietsafstand. Om de hoek NS-station Moerwijk waarmee u op enkele minuten de binnenstad van Den Haag en Delft bereikt. Op enkele autominuten treft u de uitvalswegen A4, A12 en A13

Kenmerken van de woning:

- Bouwjaar 1993
- Eengezinswoning
- Woonoppervlakte 134 m<sup>2</sup>
- Perceeloppervlakte 155 m<sup>2</sup>
- Energielabel A
- 12 Zonnepanelen geplaatst in 2022
- Geheel isolerende beglazing
- Vloerverwarming begane grond
- Uitbouw met beglazing
- Erfpacht eeuwigdurend afgekocht
- Centraal pleintje achter de woningen is onderdeel van de woningen bijdrage €14,=/ maand
- Meetrapport aanwezig
- Oplevering in overleg

INDELING

Begane grond:

Entree via de voortuin, ruime hal met meterkast, garderobe en toilet.

Royale, lichte woon-/eetkamer, een uitbouw met serre en tuingericht. Beschikt over een groot raampartij met schuifpui wat zorgt voor een ruimtelijk gevoel.

Aan de voorzijde een open keuken met uitzicht op de straat, voorzien van diverse apparatuur, waaronder een 5-pits gaskookplaat, afzuigkap, vaatwasser, oven/magnetron. koel-/vriescombinatie.

Tuin:

De beschutte onderhoudsvriendelijke, zonnige achtertuin is voorzien van passende bestrating, ideaal voor gezellige barbecues onder de stralende zon. De tuin is een heerlijke ruimte om te ontspannen met familie en vrienden. Door de glazen schuifpui is de tuin zowel een verlengstuk van de woonkamer als van de tuin. De tuin is bereikbaar via een achterom.

1e verdieping:

Op de eerste verdieping bevindt zich een overloop met toegang tot twee slaapkamers en een luxe badkamer. De badkamer is voorzien van een wastafelmeubel, inloopdouche, handdoekradiator en een tweede toilet.

2e verdieping:

Op de tweede verdieping vanuit de overloop toegang tot de derde en vierde slaapkamer. De ruimte van berg-/waskamer met standplaats van de wasmachine/droger een afzuiginstallatie kan eenvoudig door een tussenmuur gescheiden worden.

Mis deze kans niet!

De beste indruk krijgt u natuurlijk bij een bezichtiging van deze bijzondere woning. Wij nodigen u dan ook van harte uit!"

Neem vandaag nog contact met ons op om de woning aan de Remmersteinstraat149.nl te bezichtigen en ontdek de mogelijkheden die de woning te bieden heeft.

Deze informatie is door ons met de nodige zorgvuldigheid samengesteld. Onzerzijds wordt echter geen enkele aansprakelijkheid aanvaard voor enige onvolledigheid, onjuistheid of anderszins, dan wel de gevolgen daarvan. Alle opgegeven maten en oppervlakten zijn indicatief.

## Kenmerken

Vraagprijs:	€560.000 k.k.
Aanvaarding:	in overleg
Inrichting:	Leeg

## Bouw

Object type:	Tussenwoning
Soort bouw:	Bestaande bouw
Bouwjaar:	1993
Toegankelijkheid:	trap
Soort dak:	Zadeldak

## Oppervlakte en inhoud

Woonoppervlakte:	135
Perceeloppervlakte:	155

## Indeling

Aantal kamers:	5
Aantal badkamers:	1

## Energie

Energie label:	A
Isolatie:	volledig geïsoleerd
Verwarming:	CV ketel
Cv ketel:	ITHO Daalderop type Aqua MCC CW4

## Buitenruimte

Tuin:	Voor en achtertuin
-------	--------------------

## Bergruimte

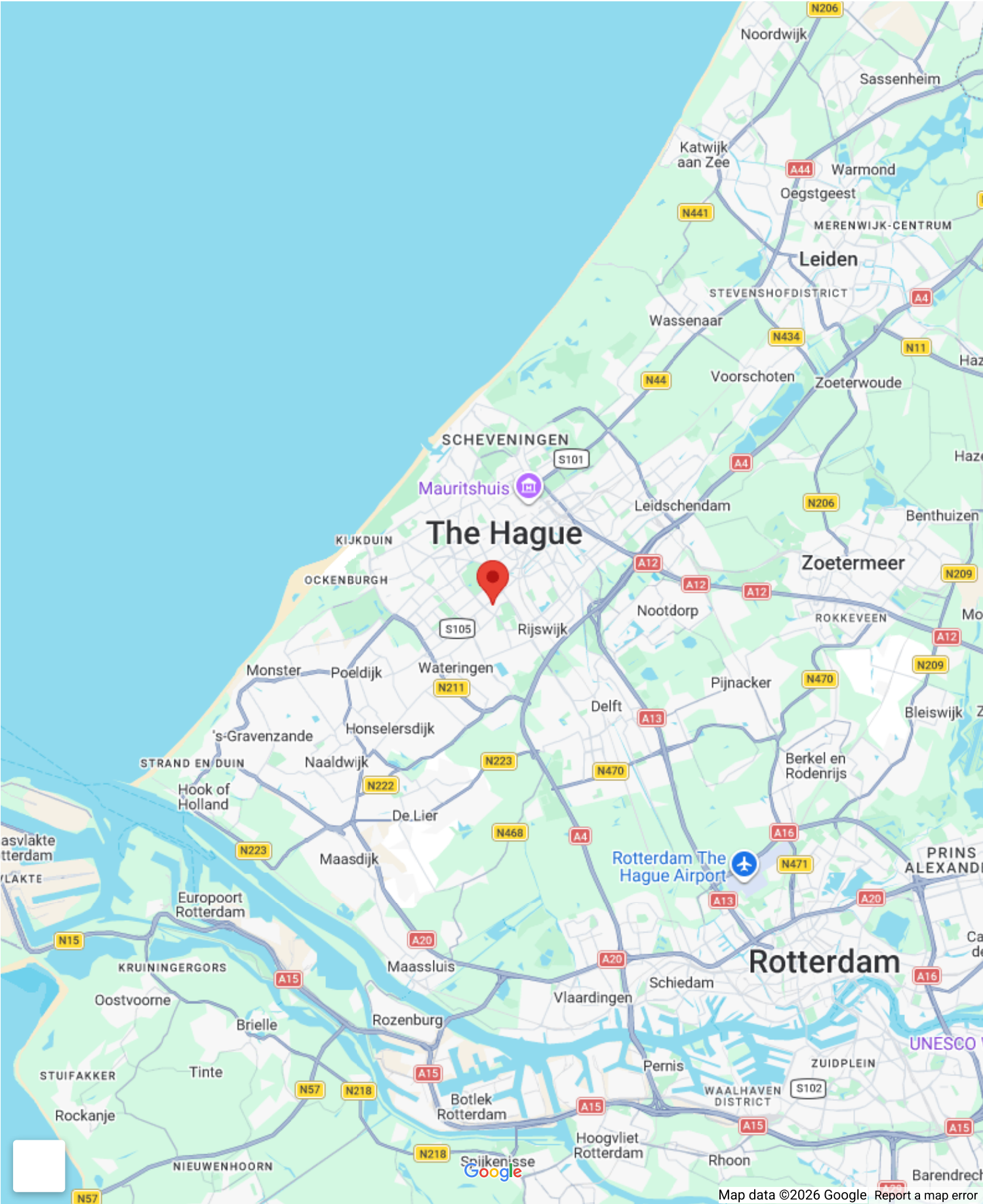
Schuur berging:	Berging
Voorzieningen schuur:	electra
Soort parkeergelegenheid:	Openbare weg



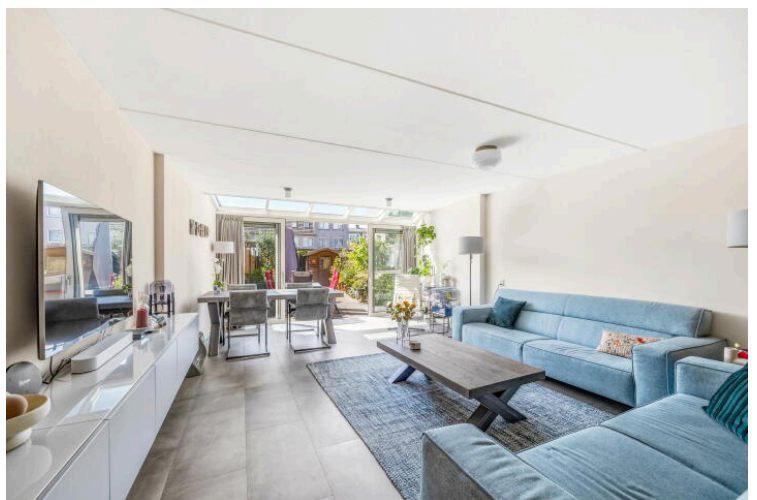
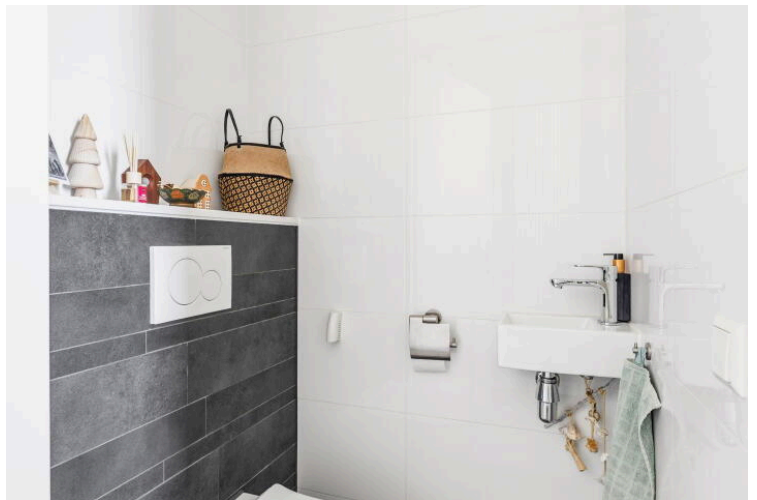
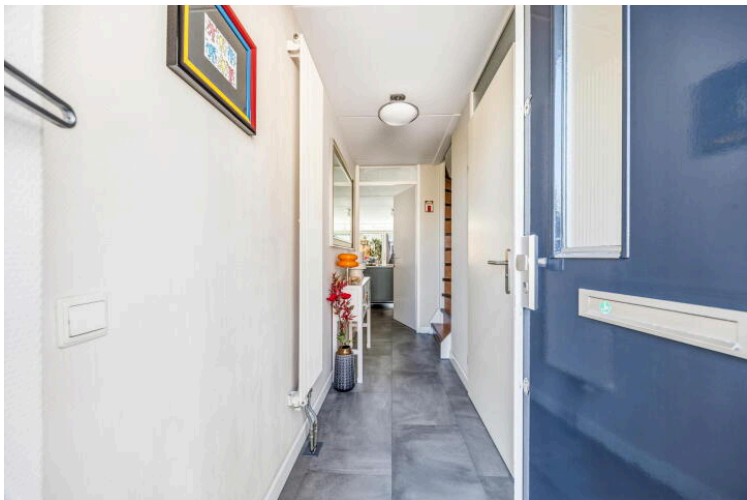
# Op de kaart



# Op de kaart



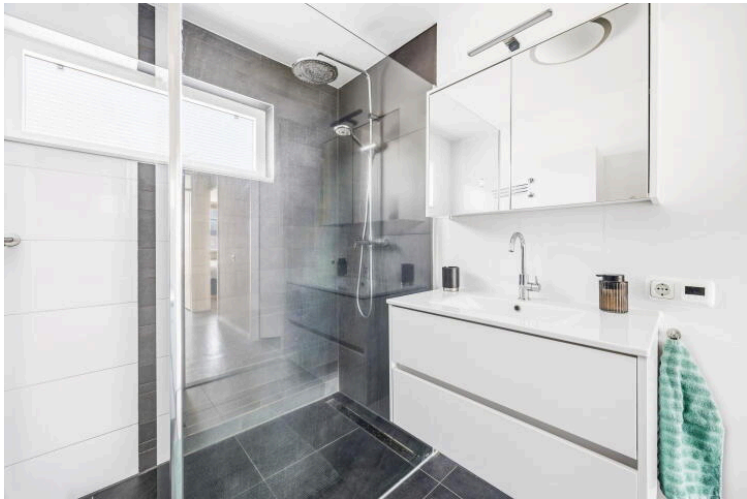
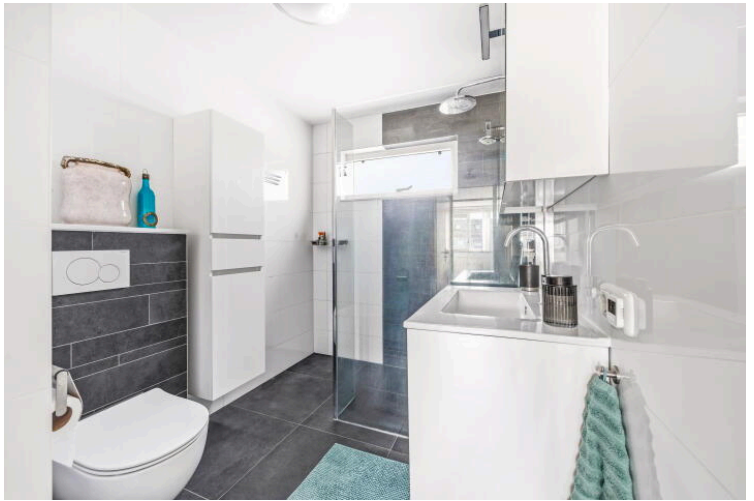
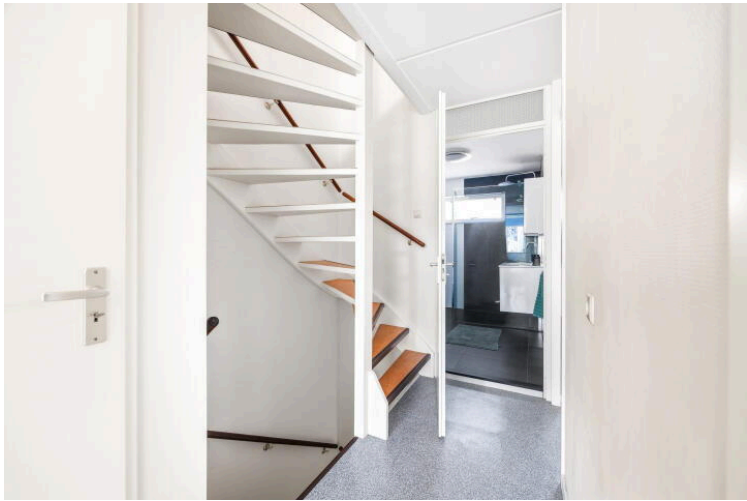
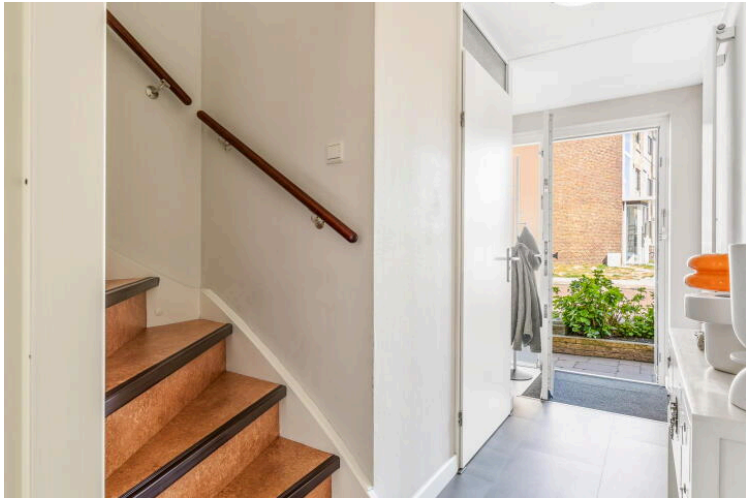












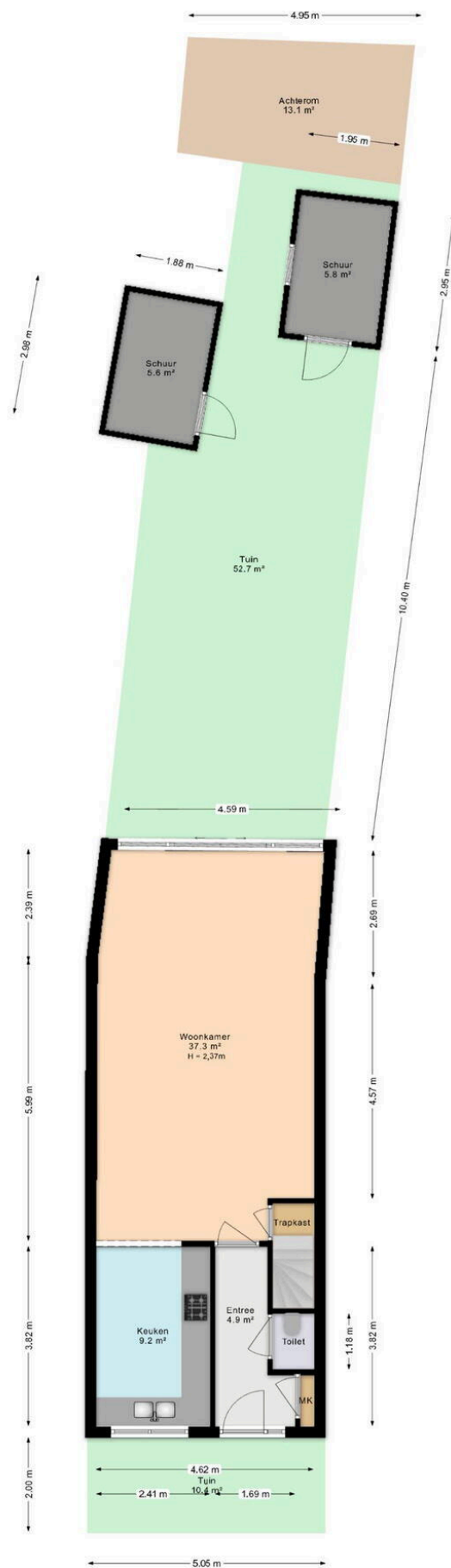






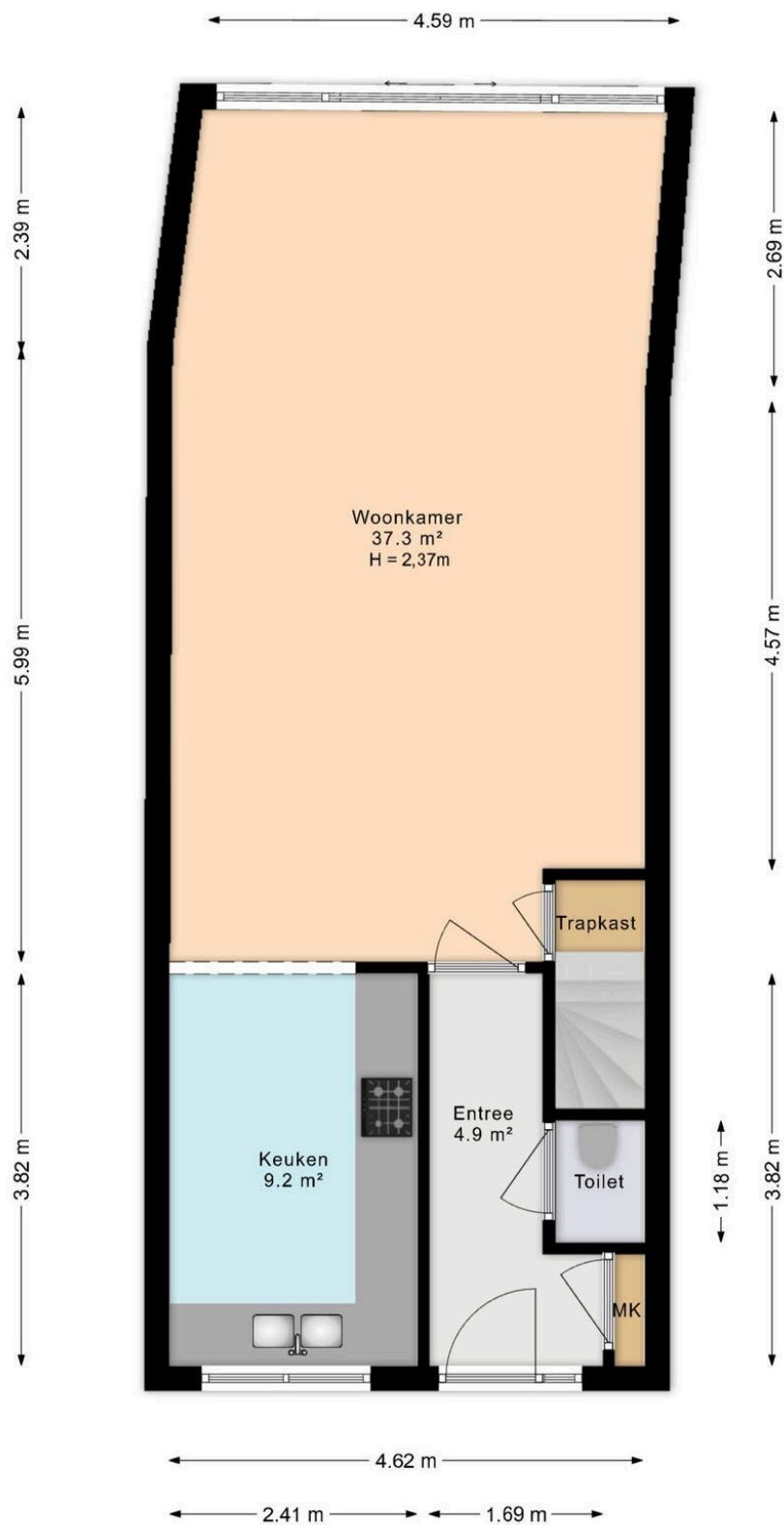




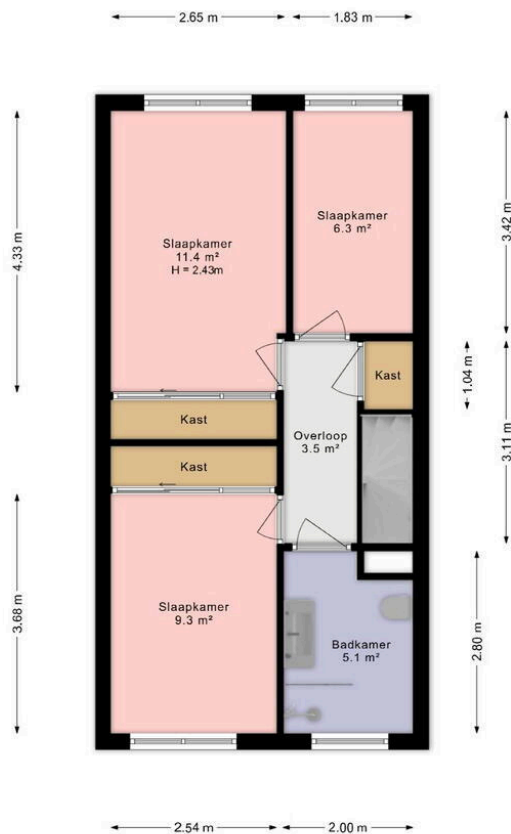


Deze plattegrond is met inachtneming van de NEN 2580 regels en richtlijnen opgemeten.  
 Alle opgegeven maten en oppervlakten zijn indicatief en er kunnen geen rechten aan ontleend worden.  
 Voor het exact vaststellen van de oppervlakte van het perceel dient u het officiële kadaster of een  
 gecertificeerde landmeter te raadplegen.



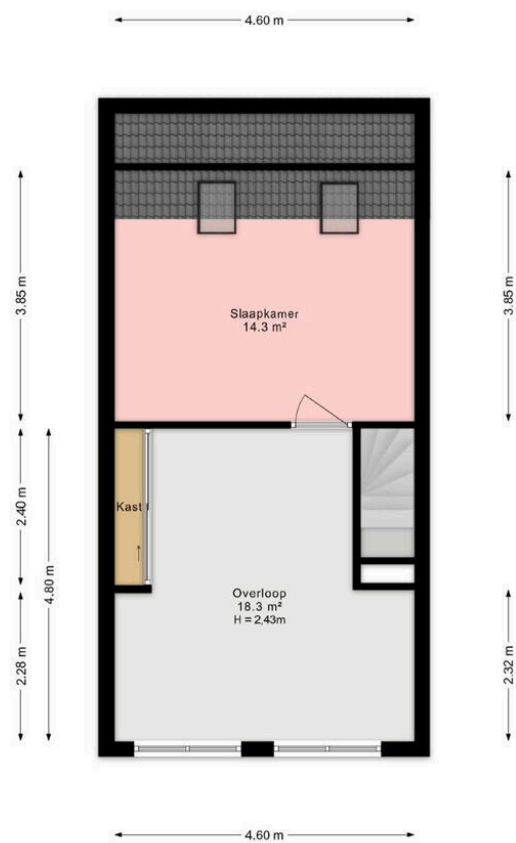


Deze plattegrond is met inachtneming van de NEN 2580 regels en richtlijnen opgemeten.  
Alle opgegeven maten en oppervlakten zijn indicatief en er kunnen geen rechten aan ontleend worden



Deze plattegrond is met inachtneming van de NEN 2580 regels en richtlijnen opgemeten.  
 Alle opgegeven maten en oppervlakten zijn indicatief en er kunnen geen rechten aan ontleend worden.





Deze plattegrond is met inachtneming van de NEN 2580 regels en richtlijnen opgemeten.  
Alle opgegeven maten en oppervlakten zijn indicatief en er kunnen geen rechten aan ontleend worden.

# Remmersteinstraat 149

[www.remmersteinstraat149.nl](http://www.remmersteinstraat149.nl)



## SMASH Makelaars

Rietvoornvijver 12  
2492 MP, Den Haag

[www.smashmakelaars.nl](http://www.smashmakelaars.nl)  
070 - 4445 551



📱 Scan Mij!