

# WONING TE KOOP

**Beemd 25**  
Boskoop

**Koopsom**  
€ 460.000 k.k.



# KENMERKEN

Soort woning:	Eengezinswoning
Bouwjaar:	1972
Woonlagen:	3
Ligging:	In woonwijk
Aantal kamers:	6
Aantal slaapkamers:	5
Aantal badkamers:	1
Aantal toiletten:	2
Tuin:	Achtertuin
Ligging tuin:	Zuidwest
Zonnepanelen:	Ja, 9 stuks (2024)
Garage:	Geen garage
Perceelgrootte:	126 m <sup>2</sup>
Woonoppervlakte:	115 m <sup>2</sup>
Inhoud:	409 m <sup>3</sup>
Verwarming:	Cv ketel en warmtepomp (2025)
Aanvaarding:	In overleg

# OMSCHRIJVING

Instapklaar wonen op een toplocatie!

Pak uw spullen en verhuis direct naar deze keurig onderhouden eengezinswoning, gelegen op een centrale en kindvriendelijke locatie. Hier woont u met alle voorzieningen binnen handbereik: binnen circa 10 minuten lopen bereikt u scholen, een kinderdagverblijf, supermarkt én het station. Het dorpscentrum ligt op slechts 1,5 kilometer afstand en een winkelcentrum bevindt zich zelfs nog dichterbij.

Ook aan sport en recreatie geen gebrek: in de directe omgeving kunt u terecht voor voetbal, tennis en atletiek. Daarnaast ligt de woning vlak bij de dijk, waar u op slechts 200 meter een leuke speel- en kinderboerderij vindt. Dankzij de gunstige ligging zijn bovendien diverse uitvalswegen naar de grote steden snel bereikbaar.

## Indeling

### Begane grond

Via de entreehal met meterkast en toilet betreedt u de woning. De ruime en lichte woonkamer beschikt over openslaande deuren naar de zonnige achtertuin, wat zorgt voor een fijne verbinding tussen binnen en buiten. De open trap geeft de ruimte een sfeervolle en huiselijke uitstraling. De nette open keuken staat in directe verbinding met de woonkamer en is voorzien van diverse inbouwapparatuur, waaronder een kookplaat, afzuigkap, magnetron, oven, koel-vriescombinatie en vaatwasser.

### Eerste verdieping

Via de open trap bereikt u de overloop met toegang tot drie slaapkamers en de moderne badkamer (2020). De badkamer is uitgevoerd in lichte tegels en beschikt over een douche, toilet en een stijlvol wastafelmeubel.

### Tweede verdieping

De tweede verdieping is bereikbaar via een vaste trap en biedt nog eens twee volwaardige slaapkamers, beide voorzien van een dakkapel. Daarnaast vindt u hier een praktische bergruimte met aansluiting voor een tweede wasmachine en de opstelling van de cv-ketel. Via een luik op de overloop is de bergzolder bereikbaar.

### Buitenruimte

De fraai aangelegde achtertuin, gelegen op het zonnige zuidwesten, is bereikbaar via de openslaande deuren in de woonkamer. De tuin is onderhoudsvriendelijk ingericht met een combinatie van kunstgras en bestrating. Achterin bevindt zich een stenen berging met overkapping – ideaal voor extra opslag en het stallen van fietsen.

### Bijzonderheden:

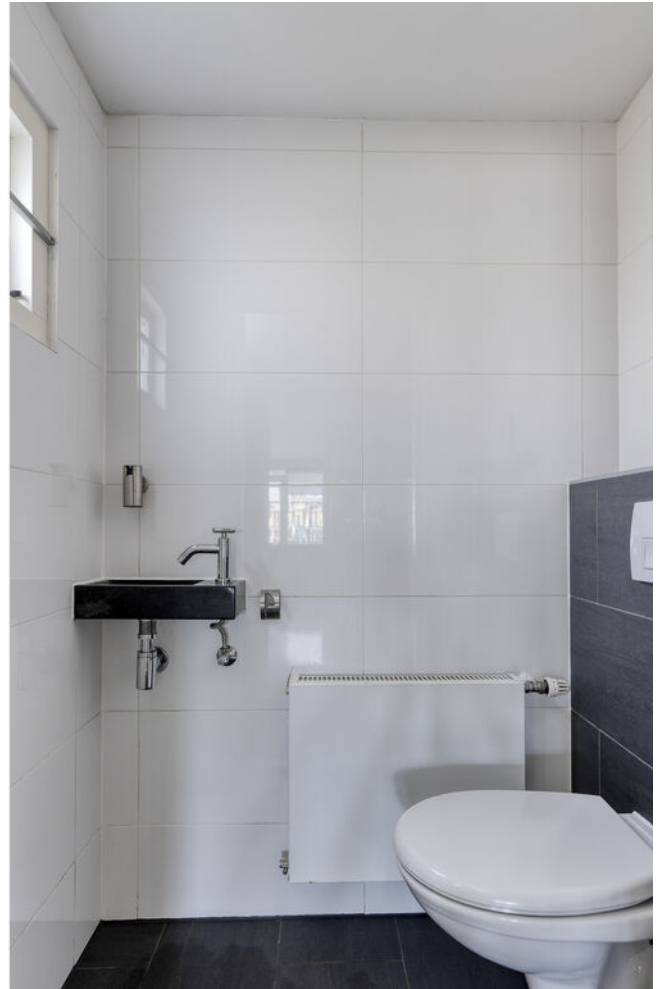
9 zonnepanelen (2024) + hybride warmtepomp (2025)

Keurig onderhouden, instapklaar en o.a. voorzien van rolluiken en buitenzonwering

Maar liefst 5 slaapkamers, moderne keuken en badkamer (2020)

Gelegen in een kindvriendelijke woonomgeving en alle voorzieningen dichtbij

Kortom: een complete, energiezuinige en instapklare woning op een uitstekende locatie – klaar voor nieuwe bewoners!























# PLATTEGROND



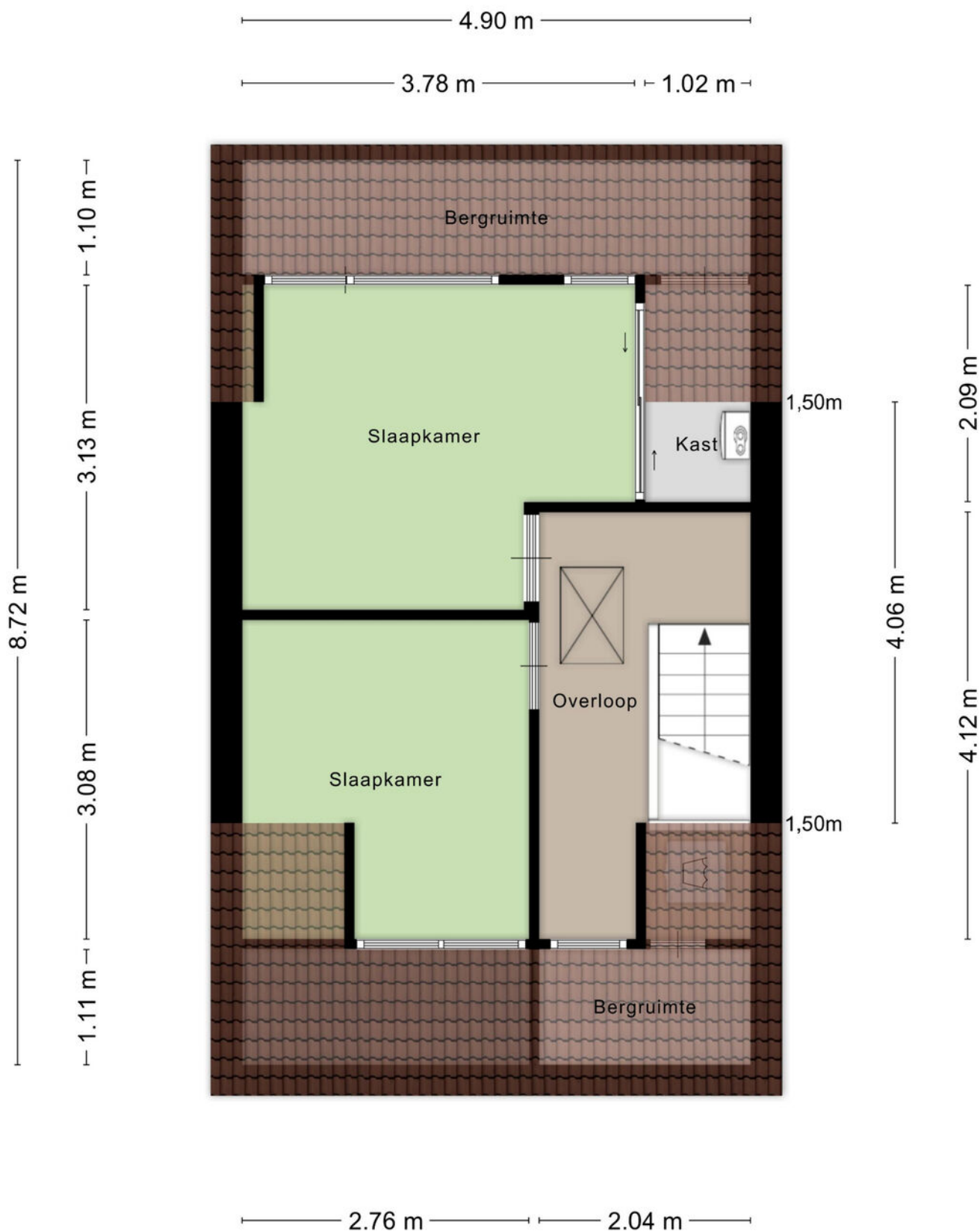
Aan de plattegronden kunnen geen rechten worden ontleend  
© Zibber [www.zibber.nl](http://www.zibber.nl)

# PLATTEGROND



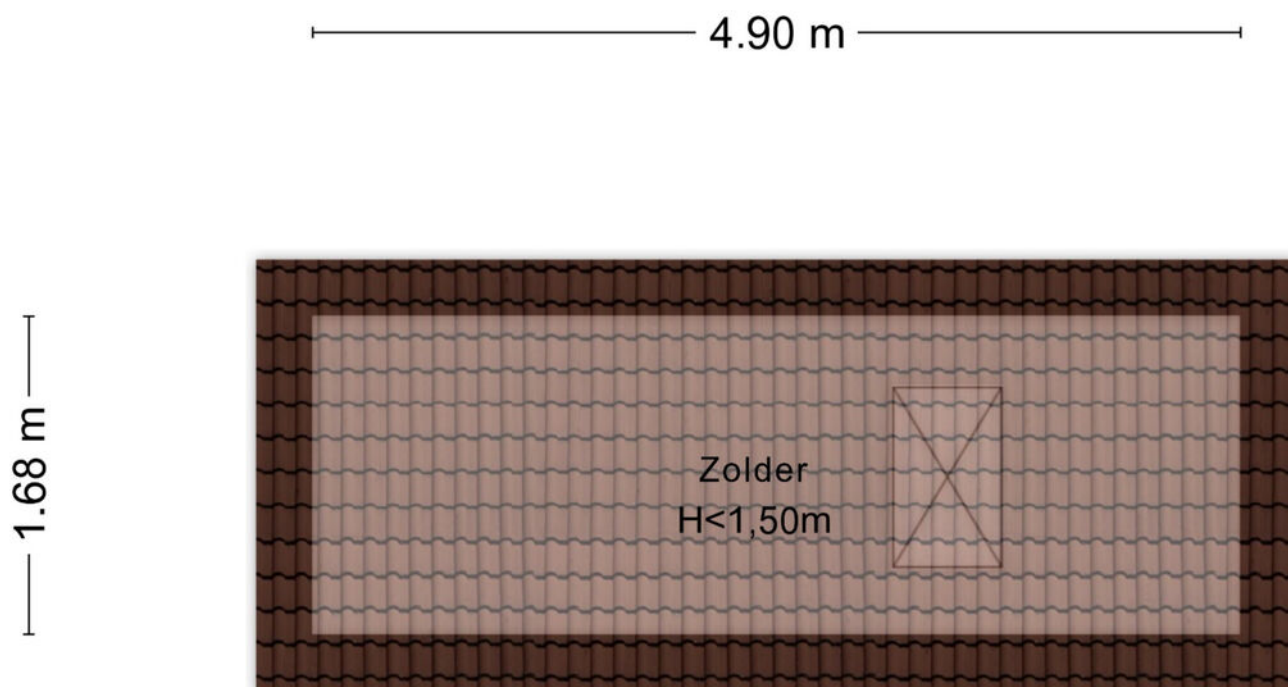
Aan de plattegronden kunnen geen rechten worden ontleend  
© Zibber [www.zibber.nl](http://www.zibber.nl)

# PLATTEGROND



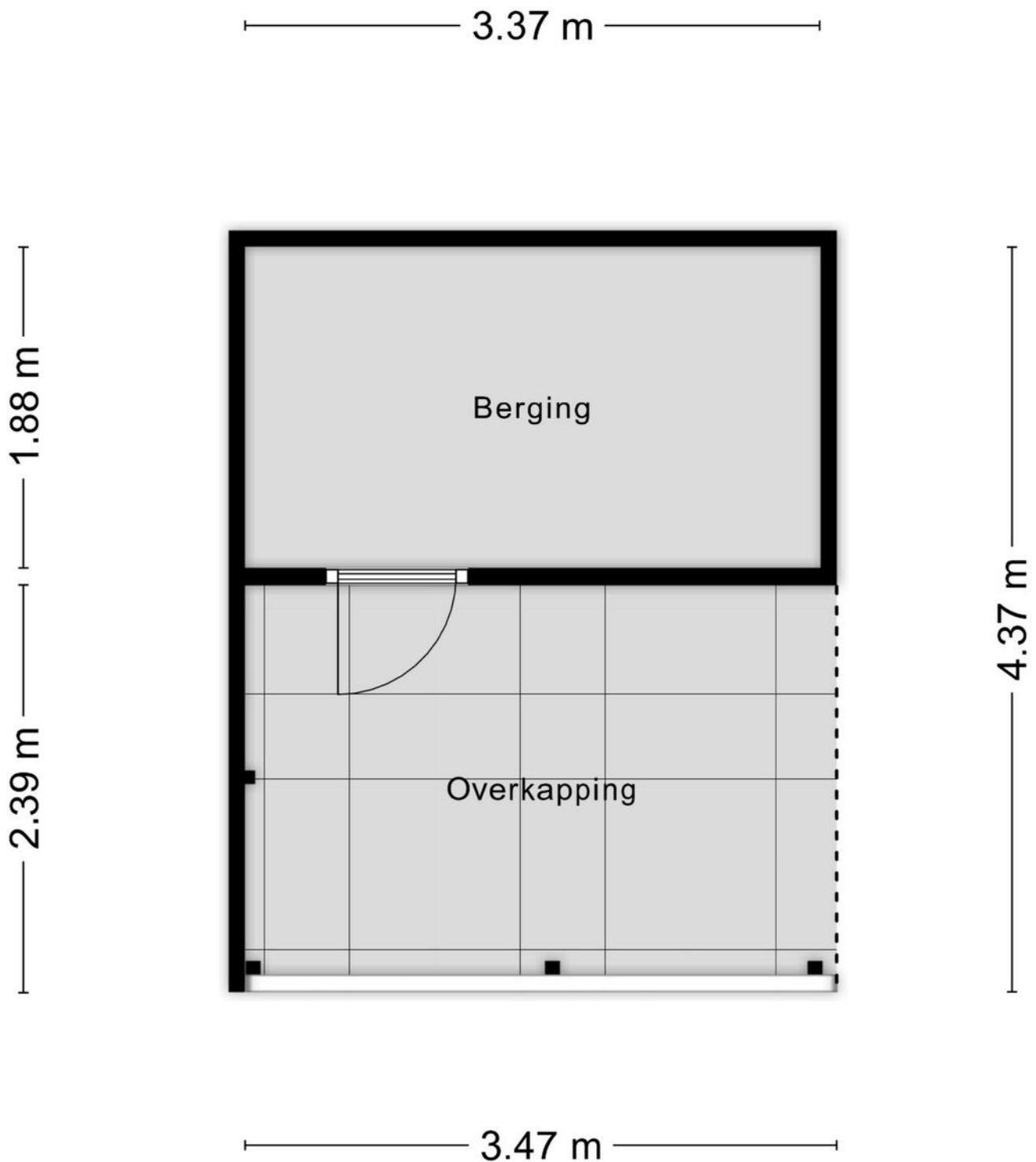
Aan de plattegronden kunnen geen rechten worden ontleend  
© Zibber [www.zibber.nl](http://www.zibber.nl)

# PLATTEGROND



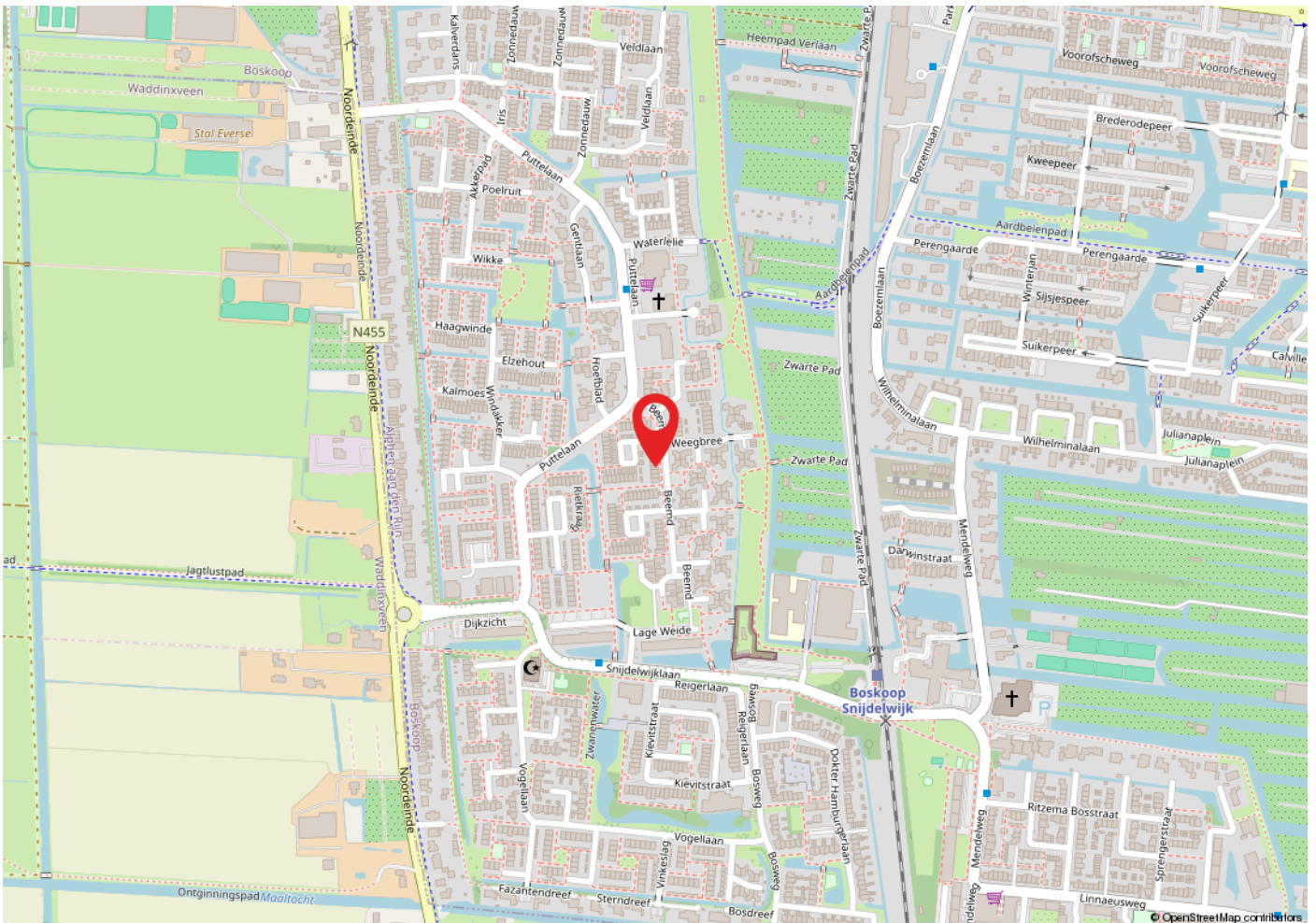
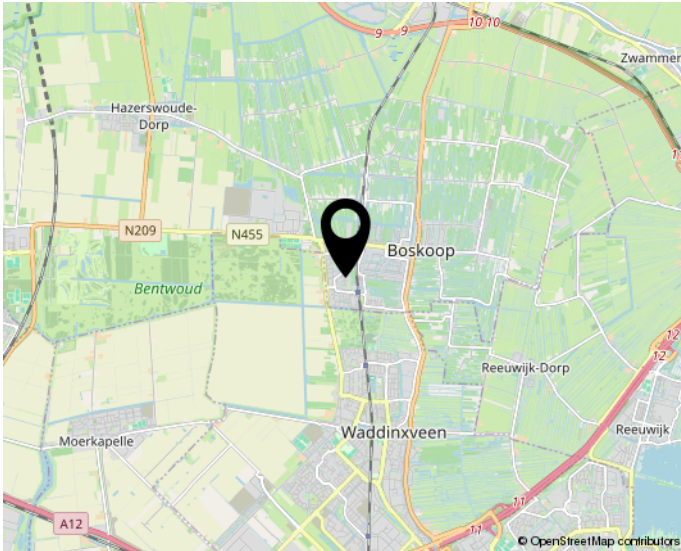
Aan de plattegronden kunnen geen rechten worden ontleend  
© Zibber [www.zibber.nl](http://www.zibber.nl)

# PLATTEGROND



Aan de plattegronden kunnen geen rechten worden ontleend  
© Zibber [www.zibber.nl](http://www.zibber.nl)

# LOCATIE



**Woon jij straks in deze omgeving?**

# OVERIGE INFORMATIE

Heeft u naar aanleiding van deze brochure nog vragen, of wilt u een afspraak maken om deze woning te bezichtigen, kunt u ons telefonisch bereiken op nummer 0172-234406 of per e-mail [info@houtmandevogel.nl](mailto:info@houtmandevogel.nl). Uiteraard bent u ook van harte welkom op ons kantoor, gevestigd Euromarkt 3 te Alphen aan den Rijn.

Houtman & de Vogel is een actief makelaarskantoor met veel kennis van de lokale woningmarkt. Wij werken voor onze opdrachtgevers op basis van no cure, no pay en zijn 6 dagen per week, 16 uur per dag bereikbaar.

Bent u van plan om binnenkort uw woning te verkopen? Wij laten u graag zien wat wij voor u kunnen betekenen!

De informatie in deze brochure is door ons met de grootst mogelijke zorg samengesteld. Helaas valt niet altijd te voorkomen dat de informatie (enigszins) afwijkt van hetgeen u in of rond de woning ziet of heeft gezien. Dit kan met name gelden voor (bouw) tekeningen, schetsen, afmetingen en maatvoeringen. Hieraan kunnen dan ook geen rechten worden ontleend.

