

Almere

Botticelliplantsoen 13 | Vraagprijs Bieden vanaf € 375.000 k.k.

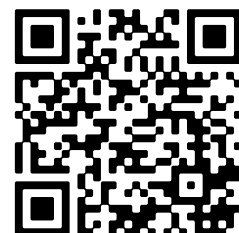


BESCHIKBAAR

WWW.BOTTICELLIPLANTSOEN13.NL



Type object:	Eengezinswoning
Bouwjaar:	2003
Woonoppervlakte:	86,2 m ²
Perceeloppervlakte:	104 m ²
Aantal kamers:	3
Website:	www.botticelliplantsoen13.nl



Omschrijving

Botticelliplantsoen 13, 1328VL Almere

Let op: deze woning wordt aangeboden met een bieden vanaf prijs van € 375.000,- k.k.

Fijn wonen aan het plantsoen met tuin en avondzon

Welkom in deze fijne woning waar ruimte en licht centraal staan. Met twee royale slaapkamers, een praktische indeling en een heerlijke tuin biedt deze woning comfortabel wonen voor verschillende woonwensen. Gelegen aan een groen plantsoen in een geliefde woonwijk, woon je hier rustig met alle voorzieningen, bushalte, recreatiegebied, supermarkt, gezondheidscentrum, uitvalswegen en het stadscentrum binnen handbereik.

Begane grond en tuin

Bij binnenkomst tref je de entree met hal, toilet met wandcloset en toegang tot het lichte eetgedeelte aan de voorzijde van de woning, met vrij uitzicht op het plantsoen. De keuken bevindt zich centraal in de woning en vormt een praktische schakel tussen voor- en achterzijde. Aan de tuinzijde ligt de woonkamer, een fijne en lichte leefruimte met directe toegang tot de achtertuin met een dubbele openslaande terrasdeur.

De onderhoudsarme achtertuin is gelegen op het noordwesten en biedt volop avondzon, ideaal om na een werkdag nog heerlijk buiten te zitten of te genieten van een barbecue. Daarnaast beschikt de tuin over een houten berging en een achterom.

De trap naar de eerste verdieping is slim weggewerkt achter de keuken, waardoor de ruimte op de begane grond optimaal benut wordt.

Eerste verdieping

De kamers zijn ruim opgezet en dankzij de grote raampartijen heerlijk licht. Beide slaapkamers zijn royaal van formaat en perfect te gebruiken als slaap-, studie- of werkkamer, of een combinatie daarvan. Het zijn fijne, veelzijdige ruimtes die zich eenvoudig aanpassen aan jouw woonwensen.

Daarnaast vind je hier de badkamer met tweede toilet en douchehoek, evenals een praktische waskast met aansluiting voor wasmachine en droger en veel bergruimte.

Pluspunten

Gelegen aan groen plantsoen.

Energie label A.

Lichte woonkamer met tuincontact en dubbele terrasdeur.

Onderhoudsarme tuin op het noordwesten met avondzon.

Praktische indeling met centrale keuken.

Twee royale slaapkamers.

Badkamer met tweede toilet en douchehoek.

Slim weggewerkte trap voor optimaal ruimtegebruik.

Nabij voorzieningen, recreatiegebieden, openbaar vervoer en uitvalswegen.

Volop potentie om naar eigen smaak te moderniseren.

Extra informatie als vragenlijst, lijst van zaken, Kadastrale kaart etc. is te downloaden onder documentatie op www.Botticelliplantsoen13.nl

Disclaimer:

Deze informatie is door ons met de nodige zorgvuldigheid samengesteld. Onzerzijds wordt echter geen enkele aansprakelijkheid aanvaard voor enige onvolledigheid, onjuistheid of anderszins, dan wel de gevolgen daarvan. Alle opgegeven maten en oppervlakten zijn indicatief.

Kenmerken

Vraagprijs:	Bieden vanaf € 375.000 k.k.
Aanvaarding:	in overleg
Permanente bewoning:	ja

Bouw

Object type:	Eengezinswoning
Soort bouw:	Bestaande bouw
Bouwjaar:	2003
Soort dak:	Bitumen
Permanente bewoning:	ja

Oppervlakte en inhoud

Woonoppervlakte:	86,2
Perceeloppervlakte:	104
Overige inpandige ruimte:	287
Externe bergruimte:	6,11

Indeling

Aantal kamers:	3
Aantal badkamers:	1
Badkamervoorzieningen:	douche, toilet, wastafel
Aantal woonlagen:	2
Voorzieningen:	Bushalte, NS-Station, Snelwegen, Gezondheidscentrum, Scholen, Kinderdagverblijven, Winkels, Horeca, Recreatie

Energie

Energie label:	A
Isolatie:	geheel geïsoleerd
Verwarming:	Stadsverwarming
Warm water:	stadsverwarming

Buitenruimte

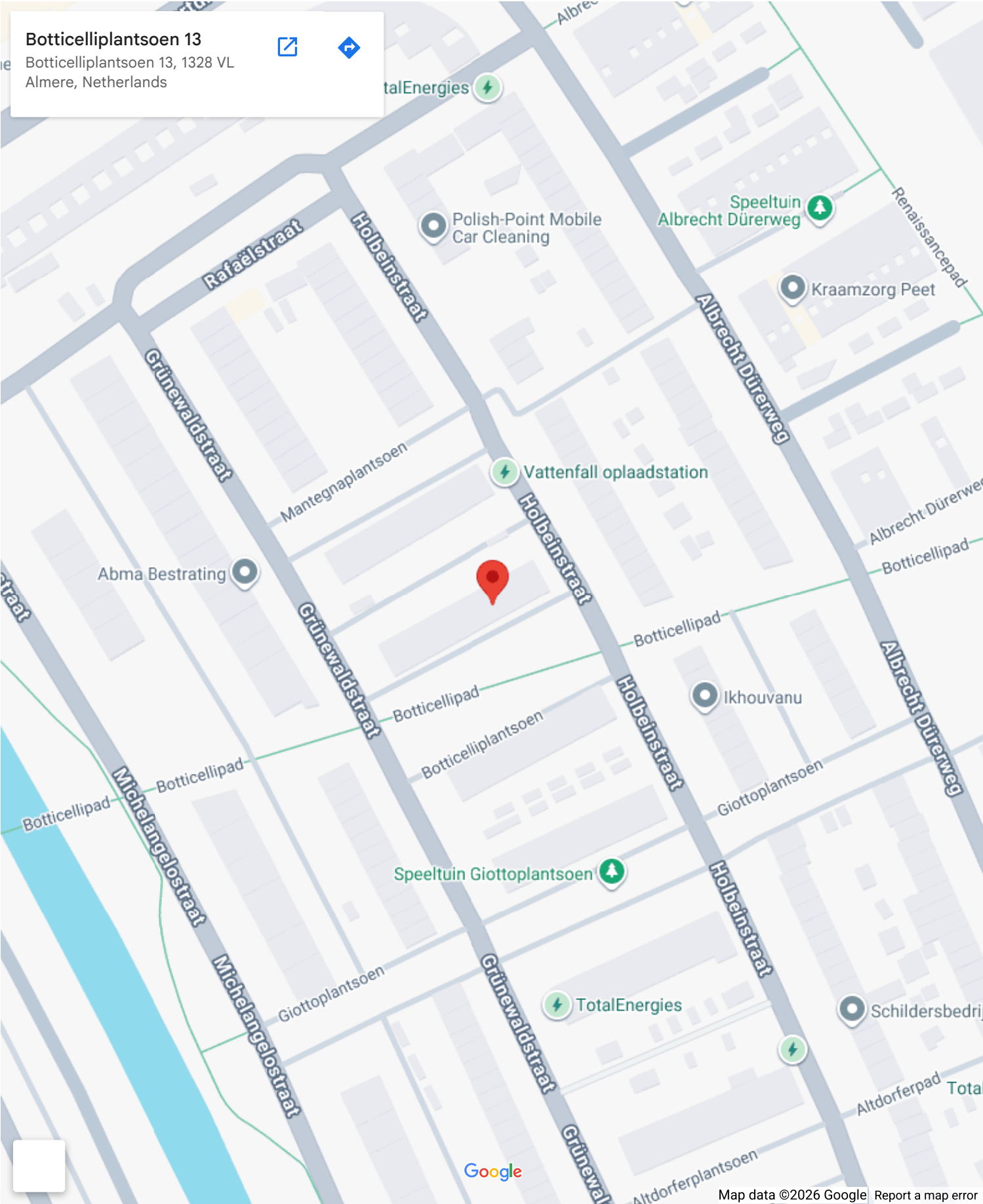
Tuin:	ja
-------	----

Voortuin:	2m x 4,5m
Achtertuint:	12m x 4,5m
Ligging tuin:	noord-west

Bergruimte

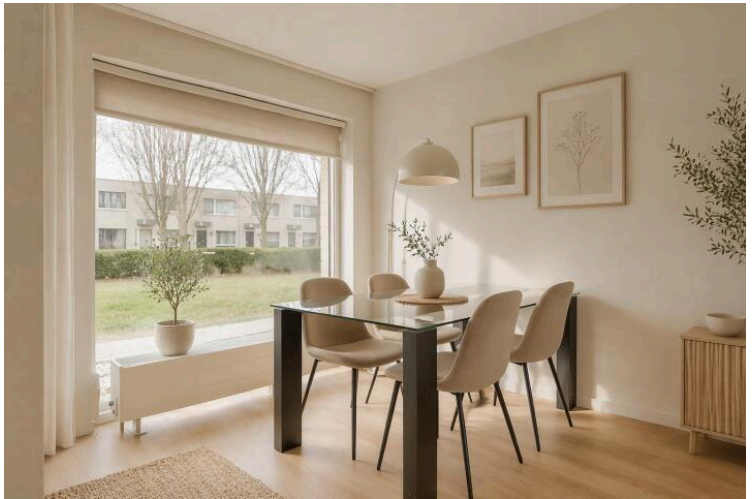
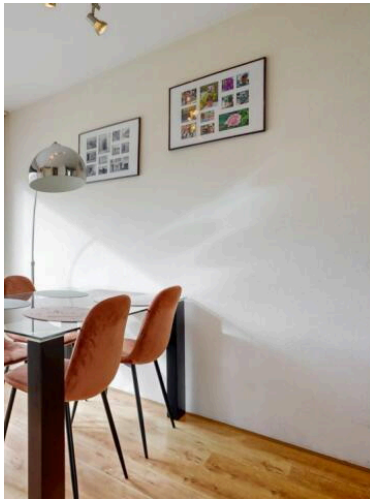
Schuur berging:	vrijstaand hout
Voorzieningen schuur:	elektra
Soort parkeergelegenheid:	openbaar

Op de kaart

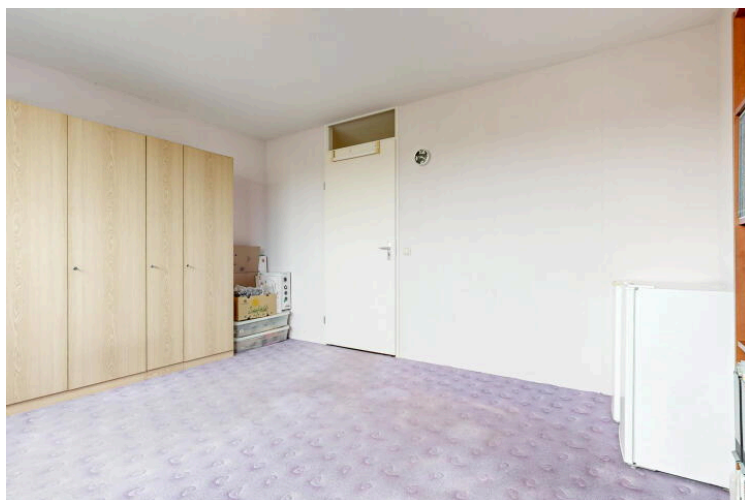
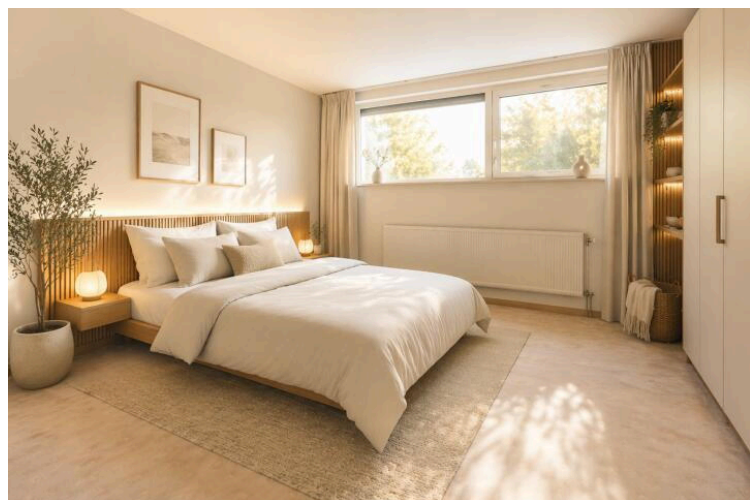
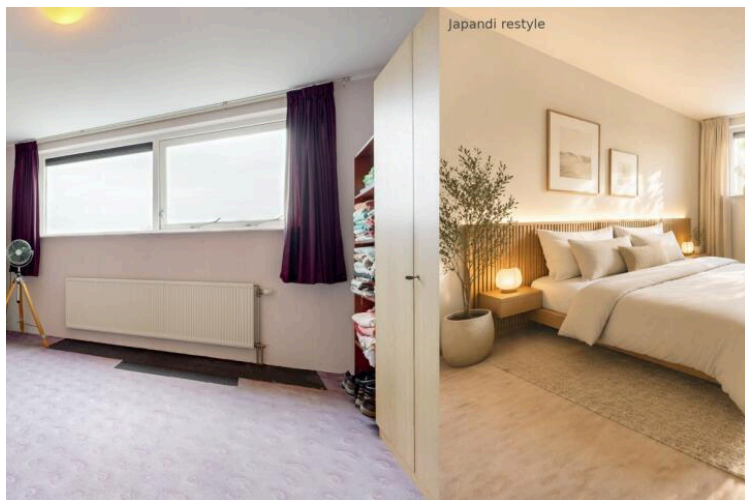
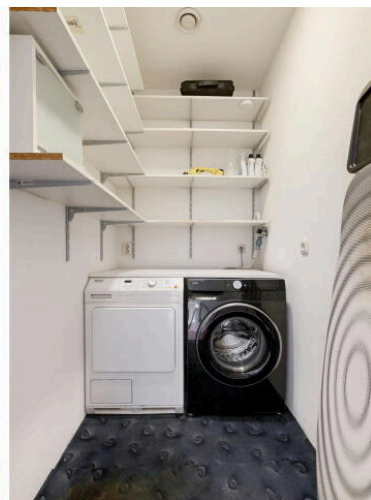
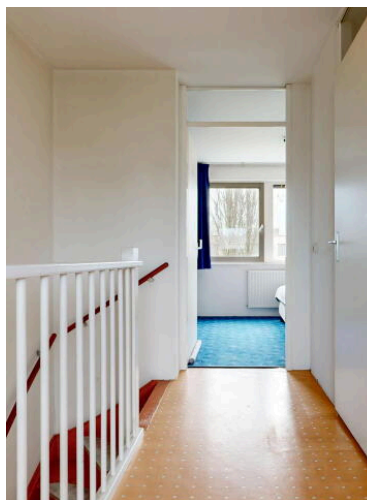
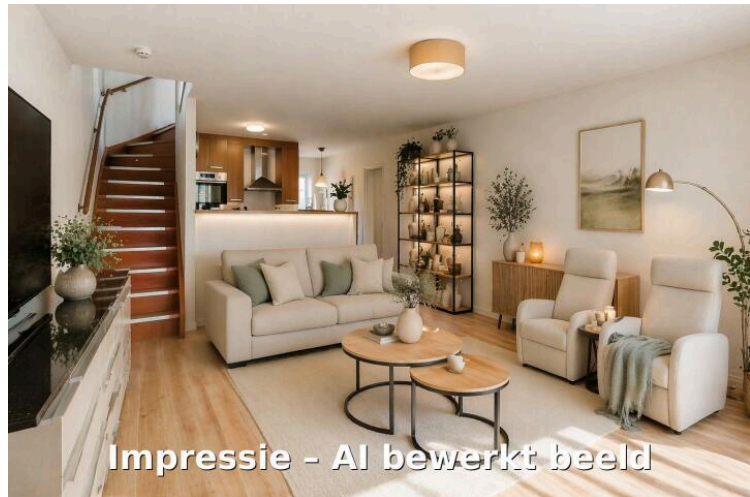


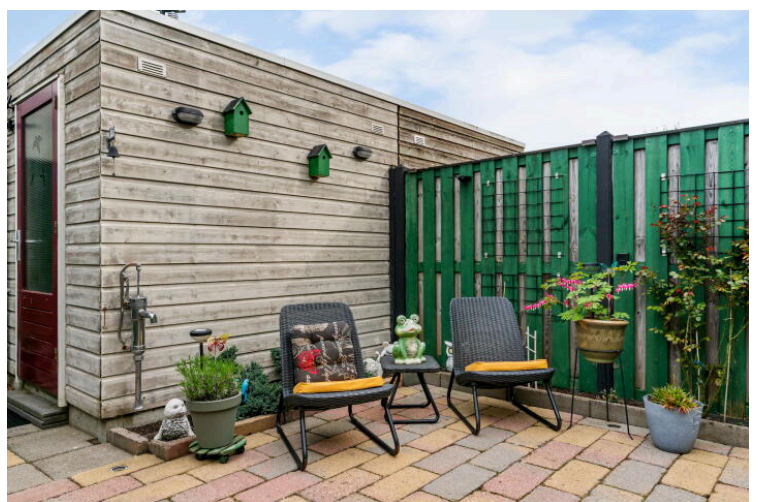
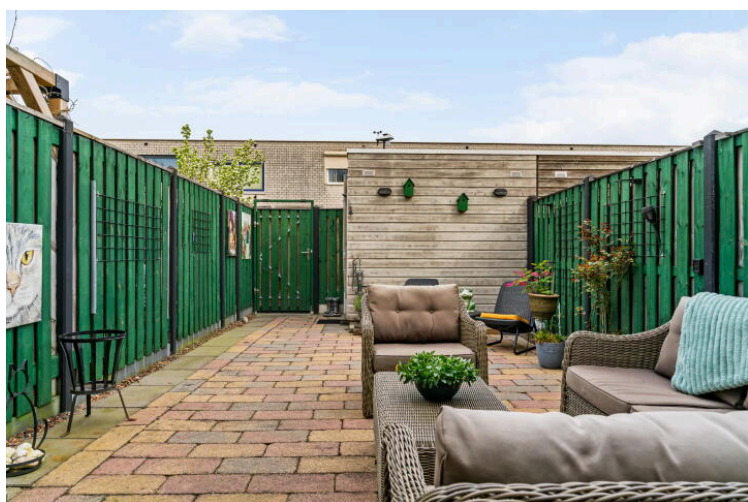
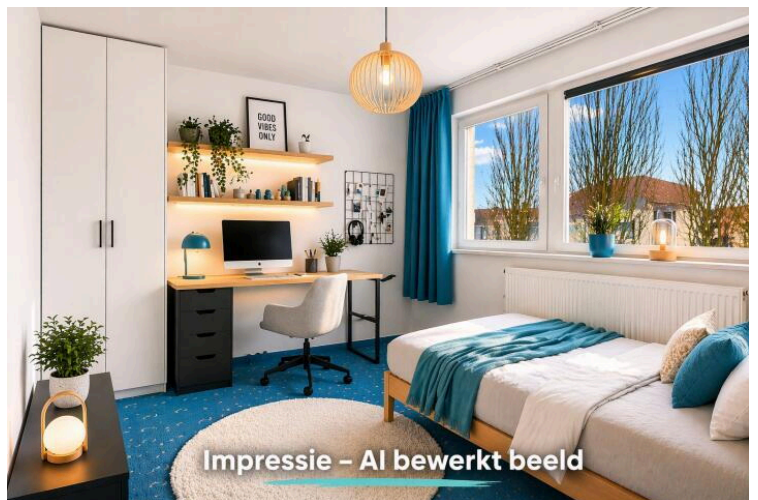
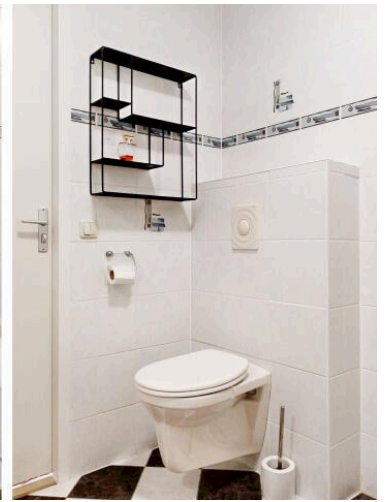
Op de kaart





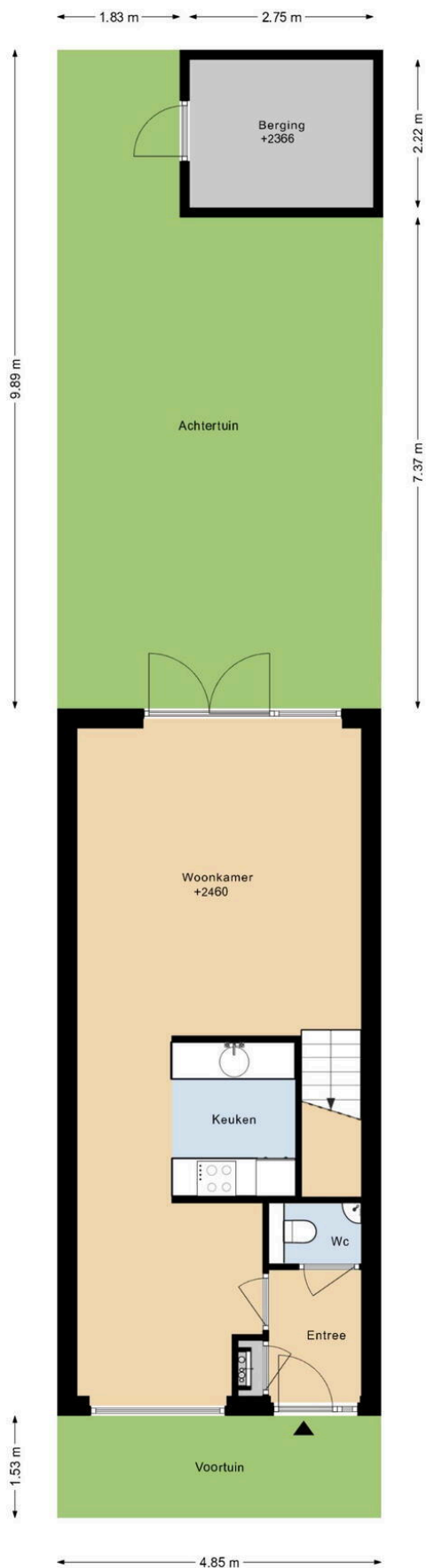








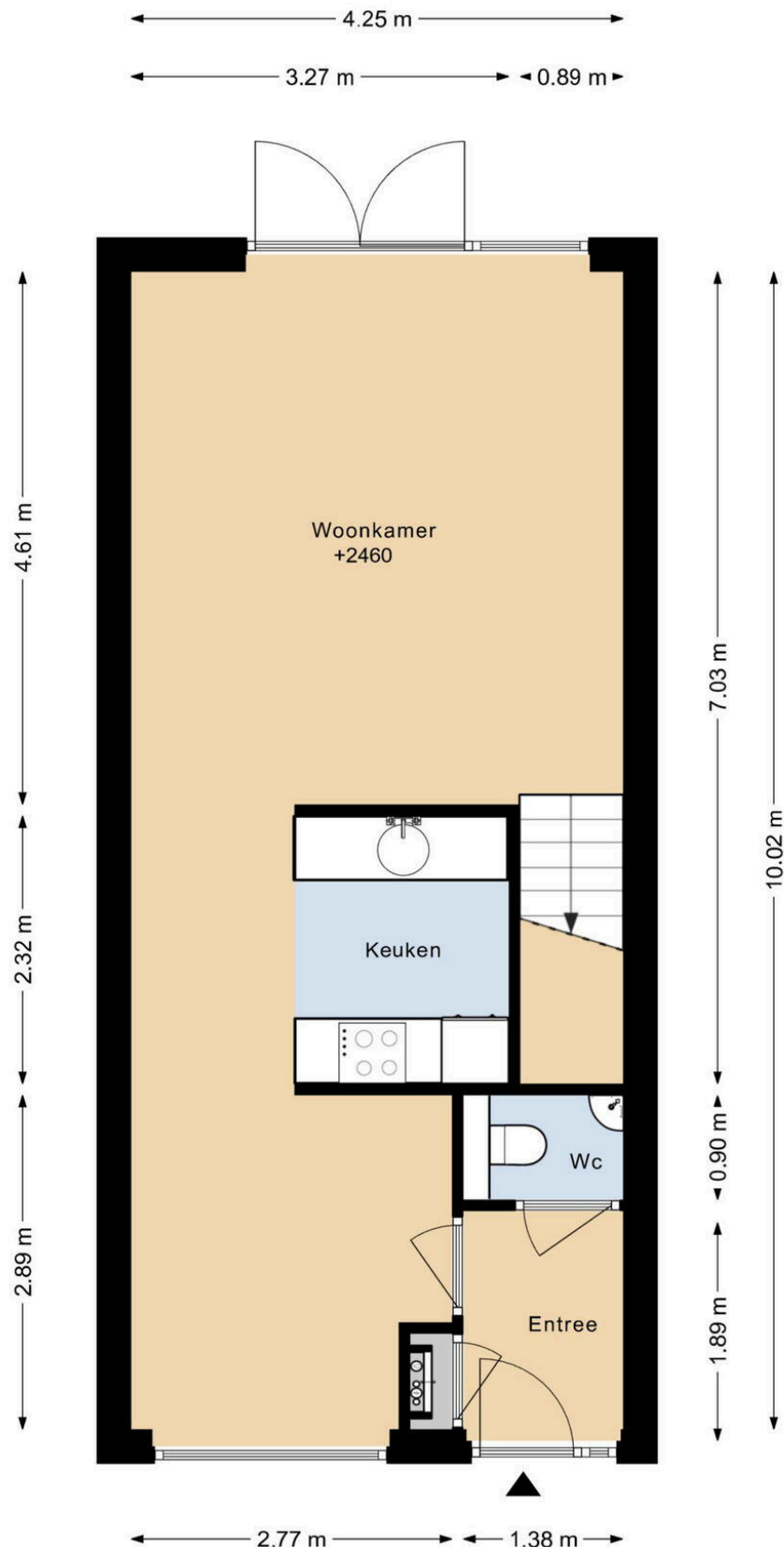
BOTTICELLIPLANTSOEN 13
SITUATIE



DEZE PLATTEGRONDEN ZIJN MET DE GROOTSTE ZORG
SAMIENGESTELD EN DIENEN TER INDICATIE.
ER KUNNEN GEEN RECHTEN AAN WORDEN ONTLEEND.
©WWW.GOSHINE.NU

BOTTICELLIPLANTSOEN 13

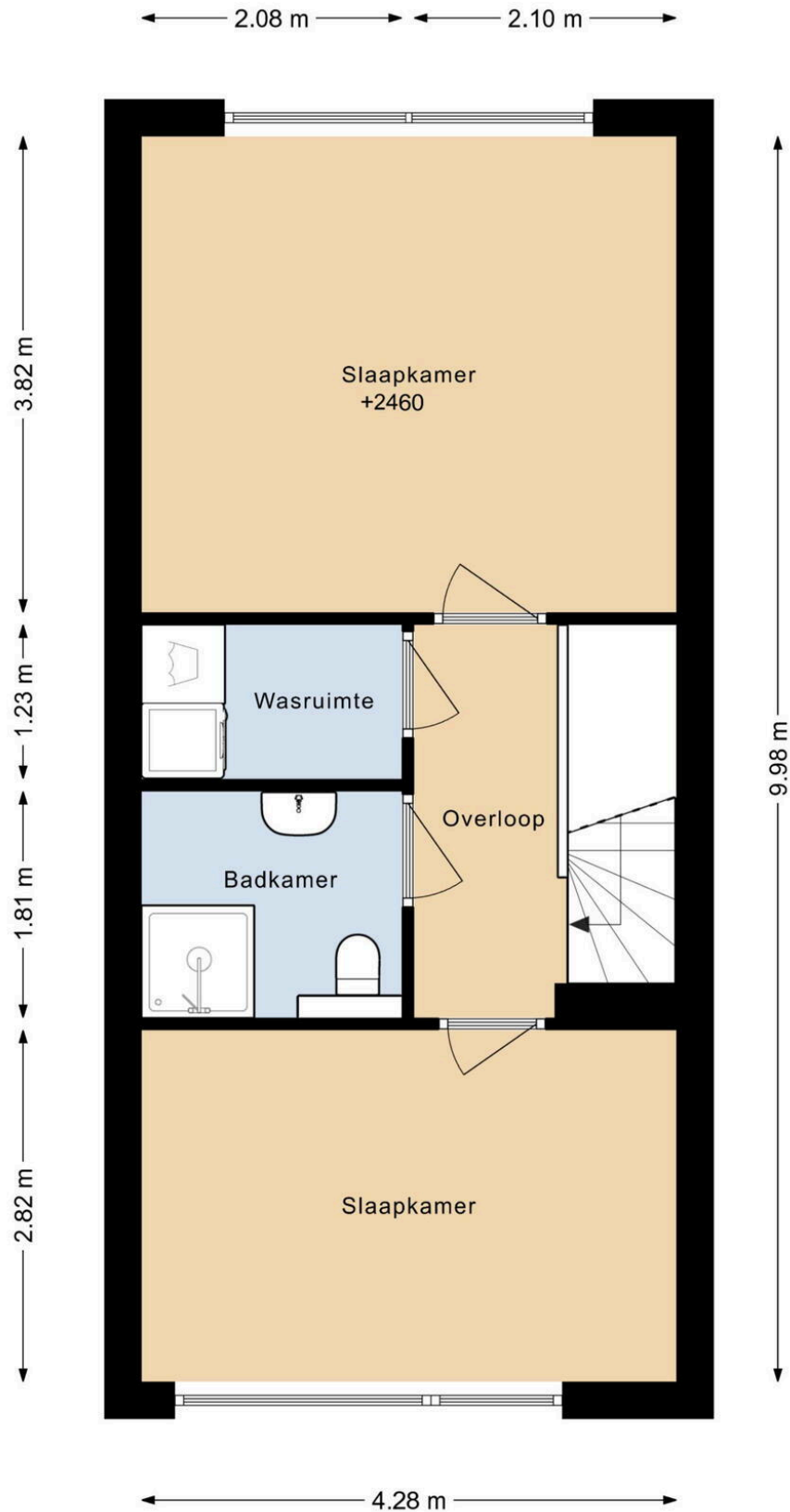
BEGANE GROND



DEZE PLATTEGRONDEN ZIJN MET DE GROOTSTE ZORG
SAMENGESTELD EN DIENEN TER INDICATIE.
ER KUNNEN GEEN RECHTEN AAN WORDEN ONTLEEND.
©WWW.GOSHINE.NU

BOTTICELLIPLANTSOEN 13

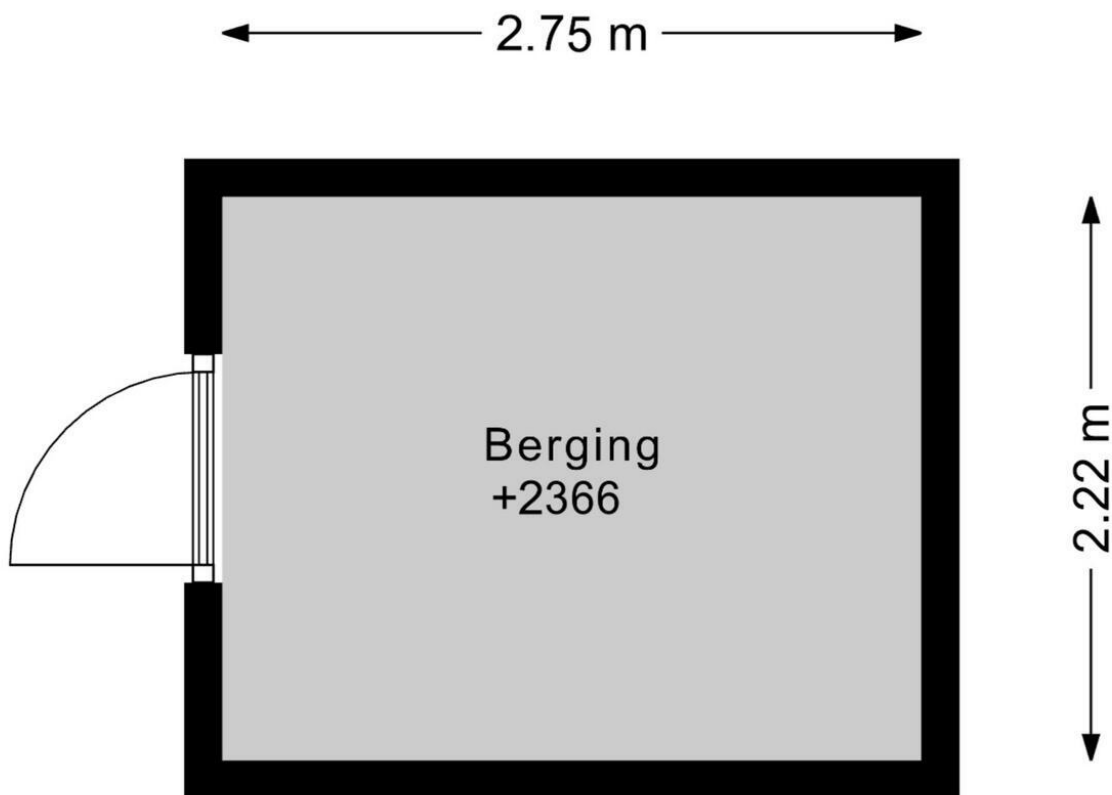
1E VERDIEPING



DEZE PLATTEGRONDEN ZIJN MET DE GROOTSTE ZORG
SAMENGESTELD EN DIENEN TER INDICATIE.
ER KUNNEN GEEN RECHTEN AAN WORDEN ONTLEEND.
©WWW.GOSHINE.NU

BOTTICELLIPLANTSOEN 13

BERGING



DEZE PLATTEGRONDEN ZIJN MET DE GROOTSTE ZORG
SAMENGESTELD EN DIENEN TER INDICATIE.
ER KUNNEN GEEN RECHTEN AAN WORDEN ONTLEEND.
©WWW.GOSHINE.NU

Botticelliplantsoen 13

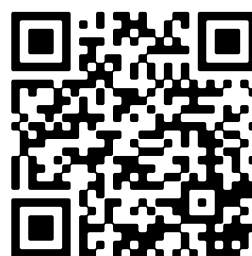
www.botticelliplantsoen13.nl



Laurien van der Oest Makelaardij

Jan van Eyckstraat 1
1318 GA, Almere

www.huistekoopalmere.nl
036 - 53 53 222



Scan Mij!