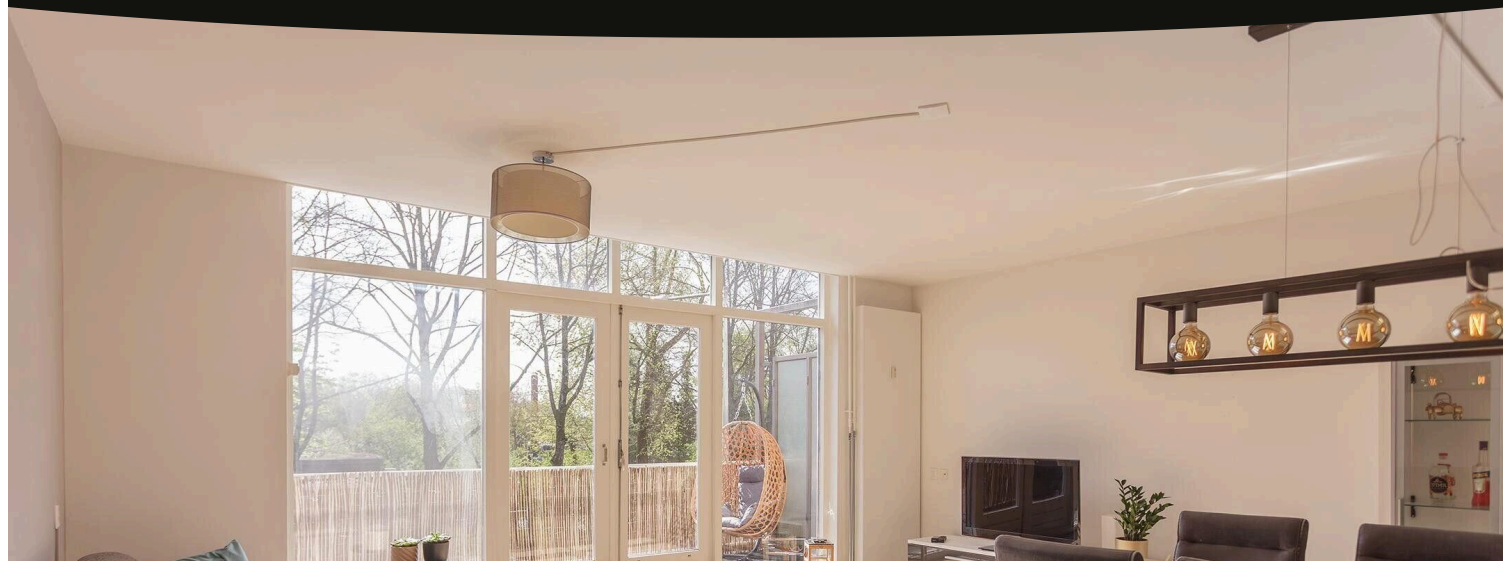


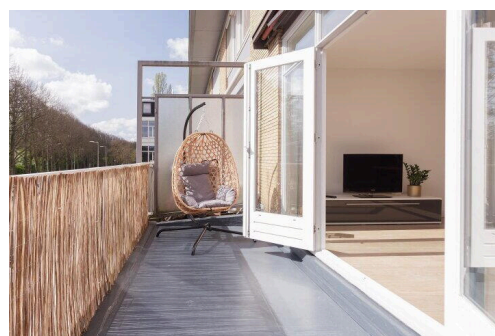
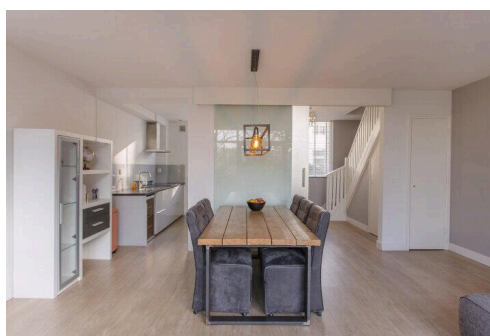
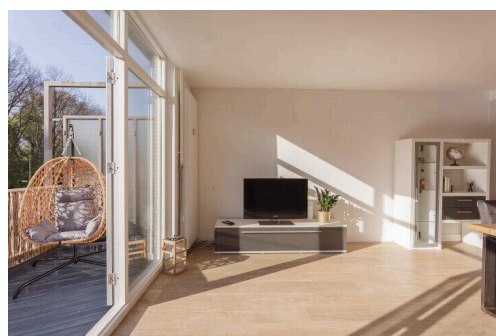
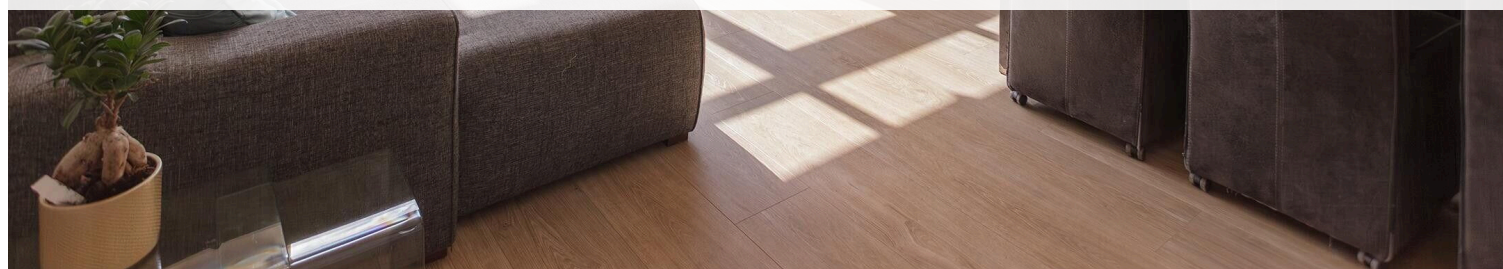
Amsterdam

Kamerlingh Onneslaan 26 | Vraagprijs € 1.195.000 k.k.



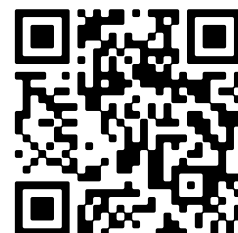
BESCHIKBAAR

WWW.KAMERLINGHONNESLAAN26.NL



| | |
|-------------------------|--|
| Type object: | Bovenwoning (dubbel bovenhuis... |
| Bouwjaar: | 1964 |
| Woonoppervlakte: | 132 m ² |
| Inhoud: | 407 m ³ |
| Aantal kamers: | 6 kamers (5 slaapkamers) |
| Website: | www.kamerlinghonnenslaan26.nl |

PRESTIGE
Housing



Omschrijving

Kamerlingh Onneslaan 26, 1097 DG Amsterdam

Kamerlingh Onneslaan 26

(English see below)

Wonen in een uitzonderlijk ruim en licht appartement (132m NEN) waar comfort, luxe en locatie samenkomen. Dit prachtige appartement aan de Kamerlingh Onneslaan 26 kenmerkt zich door grote raampartijen, een vrij uitzicht en een fijne indeling.

De lichte woonkamer sluit direct aan op een zonnig terras, een heerlijke plek om in alle rust te genieten. De moderne open keuken is voorzien van diverse luxe inbouw apparatuur.

Met 5 volwaardige slaapkamers en 2 moderne badkamers biedt deze woning volop ruimte voor een gezin. De bovenste verdieping leent zich bovendien uitstekend als aparte leefruimte voor studerende kinderen, logés of een au pair, wat dit huis extra flexibel en aantrekkelijk maakt. Het royale dakterras vormt een absoluut hoogtepunt en biedt volop privacy.

Locatie

Gelegen in het geliefde Amsterdam-Oost, op korte afstand van de levendige Middenweg met een breed aanbod aan winkels, horeca en speciaalzaken. Ook Park Frankendael en diverse musea en culturele voorzieningen bevinden zich in de directe omgeving. De bereikbaarheid is uitstekend met diverse tram- en busverbindingen, station Amstel op loopafstand en goede aansluitingen richting het centrum en de snelwegen A9 en A10.

Bijzonderheden

-Zeer lichte en ruime woning, verdeeld over 3 woonlagen.

-Separate berging

-Terras aan de woonkamer

-Vrij uitzicht

-Royaal dakterras

-5 slaapkamers

-2 badkamers

-Ideaal voor gezin, eventueel met au pair of logés

-Moderne open keuken

-Pantry op bovenste verdieping voor gasten.

Toplocatie in de Watergraafsmeer, een zeer rustige en fijne wijk in Amsterdam-Oost. Een uniek en comfortabel familiehuis!

Deze informatie is door ons met de nodige zorgvuldigheid samengesteld. Onzerzijds wordt echter geen enkele aansprakelijkheid aanvaard voor enige onvolledigheid, onjuistheid of anderszins, dan wel de gevolgen daarvan. Alle opgegeven maten en oppervlakten zijn indicatief/opgemeten door Woning Media te Amsterdam. Koper heeft zijn eigen onderzoeksplicht naar alle zaken die voor hem of haar van belang zijn. Met betrekking tot deze woning is de makelaar

adviseur van verkoper. Wij adviseren u een deskundige (NVM-)makelaar in te schakelen die u begeleidt bij het aankoopproces. Indien u specifieke wensen heeft omtrent de woning, adviseren wij u deze tijdig kenbaar te maken aan uw makelaar en hiernaar zelfstandig onderzoek te (laten) doen. Indien u geen deskundige vertegenwoordiger inschakelt, acht u zich volgens de wet deskundige genoeg om alle zaken die van belang zijn te kunnen overzien. Van toepassing zijn de NVM voorwaarden.

English translation:

Experience exceptional living in this remarkably spacious and light-filled apartment (132 m² Nen), where comfort, luxury, and location come together seamlessly. This beautiful apartment on Kamerlingh Onneslaan 26 is characterized by large windows, unobstructed views, and a pleasant, well-designed layout.

The bright living room opens directly onto a sunny terrace an ideal place to relax and enjoy the surroundings in peace. The modern open-plan kitchen is equipped with a range of high-quality built-in appliances.

With 5 full-sized bedrooms and 2 modern bathrooms, this property offers ample space for a family. The top floor is also perfectly suited as a separate living area for studying children, guests, or an au pair, making the home particularly flexible and appealing. The generous rooftop terrace is an absolute highlight and offers a high degree of privacy.

Location

Situated in the highly sought-after Amsterdam East, within close proximity to the vibrant Middenweg, offering a wide range of shops, restaurants, and specialty stores. Park Frankendael, as well as various museums and cultural amenities, are located nearby. Accessibility is excellent, with multiple tram and bus connections, Amstel Station within walking distance, and convenient access to both the city centre and major highways such as the A9 and A10.

Key Features

- Very bright and spacious home, spread over 3 levels
- Separate storage unit
- Terrace adjoining the living room
- Unobstructed views
- Generous rooftop terrace
- 5 bedrooms
- 2 bathrooms
- Ideal for a family, with potential for an au pair or guests
- Modern open-plan kitchen
- Pantry on the top floor for guests
- Prime location in Watergraafsmeer, a peaceful and pleasant neighbourhood in Amsterdam East

A unique and comfortable family home!

We have presented this information with all necessary due care. We do not, however, accept any liability for any incompleteness or inaccuracy in the information, or for the consequences of any such incompleteness or inaccuracy. All measurements and areas stated are indicative/measured by Woning Media Amsterdam. The Purchaser is bound to

investigate any and all matters that are of concern to him/her. The estate agent is the landlords adviser in the matter of this residence. We advise you to engage an expert estate agent (an NVM member) who will guide you through the process of buying. Should you have any specific wishes with regard to the residence, we advise you to make these known as soon as possible to your renting estate agent and to have any independent investigations required carried out. If you do not engage an expert representative, you will be considered, in accordance with the law, to be expert enough to supervise all matters of importance. The NVM Terms and Conditions are applicable. Lees de volledige omschrijving

Kenmerken

| | |
|---------------|--------------------|
| Vraagprijs: | € 1.195.000 k.k. |
| Aanvaarding: | In overleg |
| Bijdrage vve: | € 201,34 per maand |

Bouw

| | |
|--------------|---|
| Object type: | Bovenwoning (dubbel bovenhuis met open portiek) |
| Soort bouw: | Bestaande bouw |
| Bouwjaar: | 1964 |

Oppervlakte en inhoud

| | |
|------------------------------|--------|
| Woonoppervlakte: | 132 m² |
| Inhoud: | 407 m³ |
| Gebouwgebonden buitenruimte: | 27 m² |

Indeling

| | |
|-------------------|--------------------------|
| Aantal kamers: | 6 kamers (5 slaapkamers) |
| Aantal woonlagen: | 3 woonlagen |
| Voorzieningen: | Schuifpui en TV kabel |

Energie

| | |
|----------------|---|
| Energie label: | B |
|----------------|---|

Buitenruimte

| | |
|-------------------|--------------------|
| Ligging: | Vrij uitzicht |
| Balkon dakterras: | Dakterras aanwezig |

Bergruimte

| | |
|---------------------------|--|
| Soort parkeergelegenheid: | Betaald parkeren, openbaar parkeren en parkeervergunningen |
|---------------------------|--|

VvE Checklist

| | |
|-------------------------|-------------------------|
| Inschrijving kvk: | Ja |
| Jaarlijkse vergadering: | Ja |
| Periodieke bijdrage: | Ja (€ 201,34 per maand) |
| Reservefonds aanwezig: | Ja |

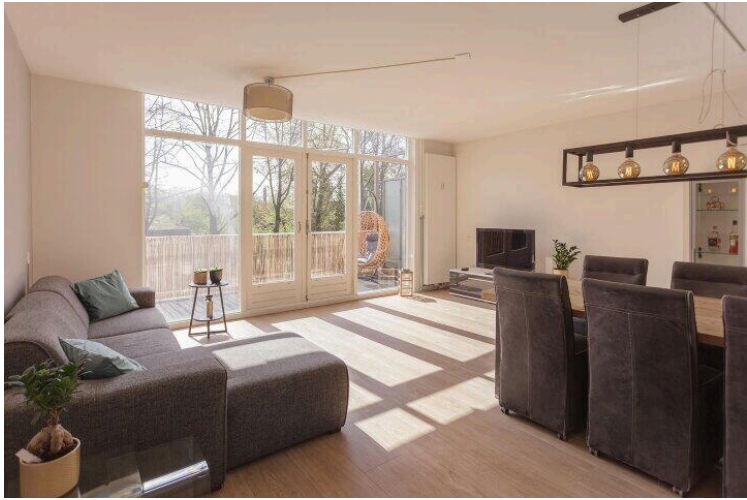
| | |
|-----------------|----|
| Onderhoudsplan: | Ja |
|-----------------|----|

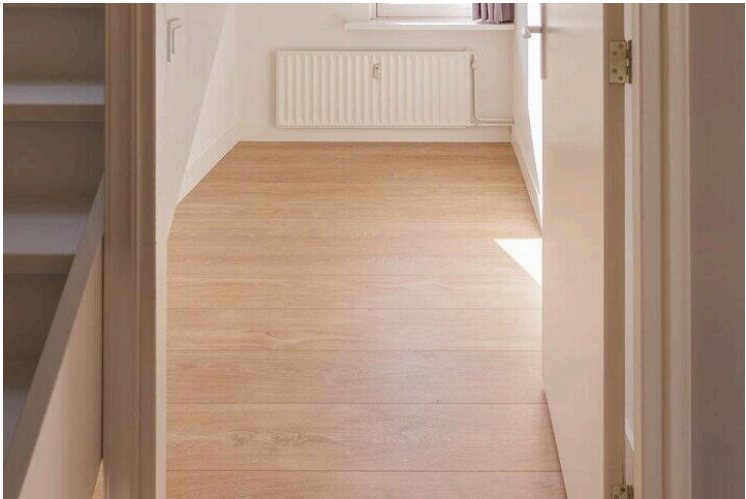
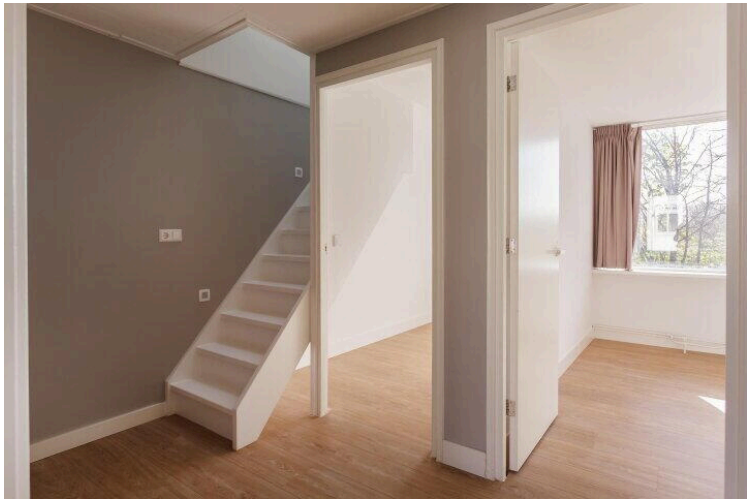
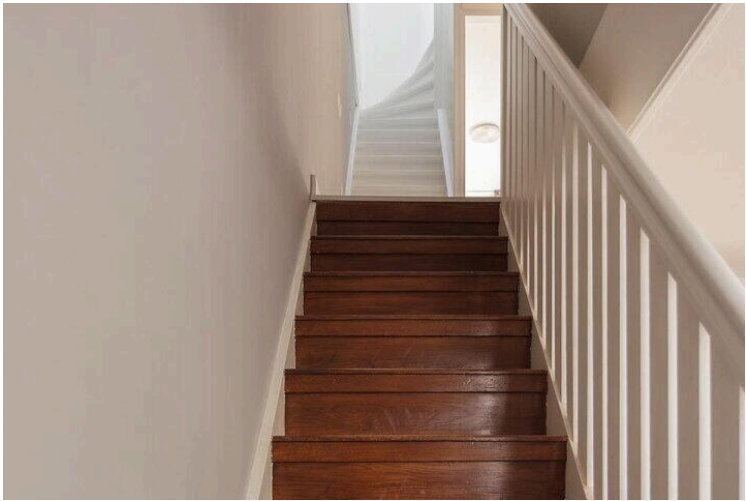
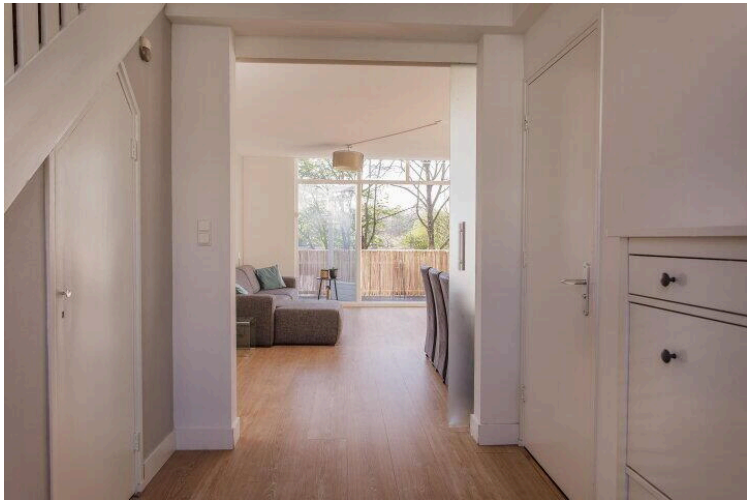
| | |
|--------------------|----|
| Opstalverzekering: | Ja |
|--------------------|----|

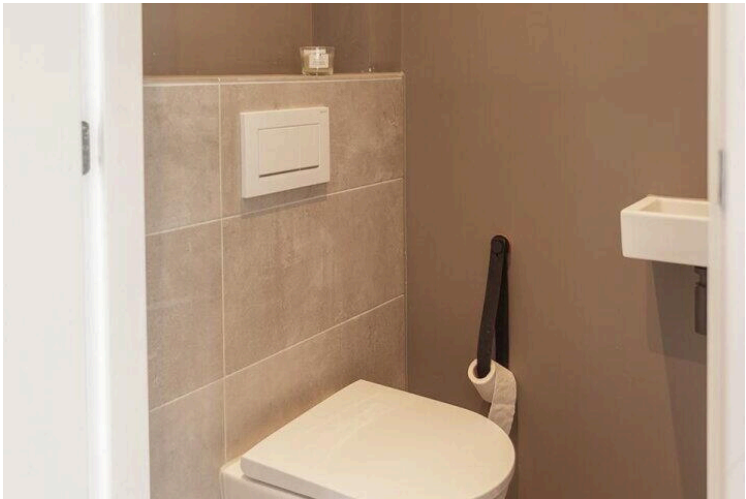
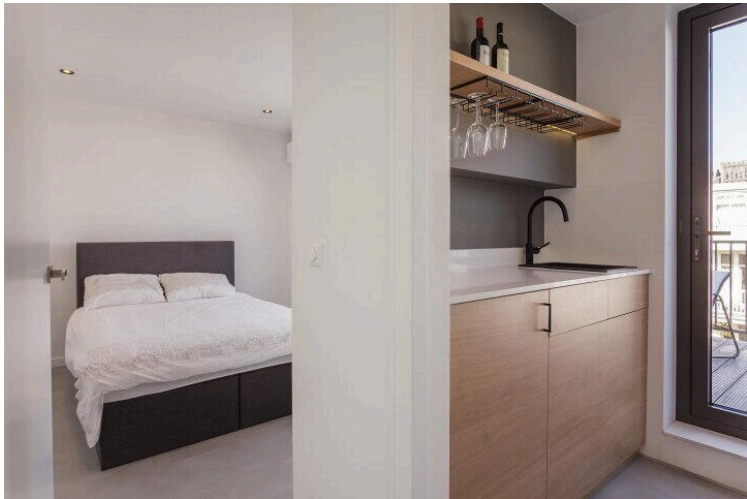
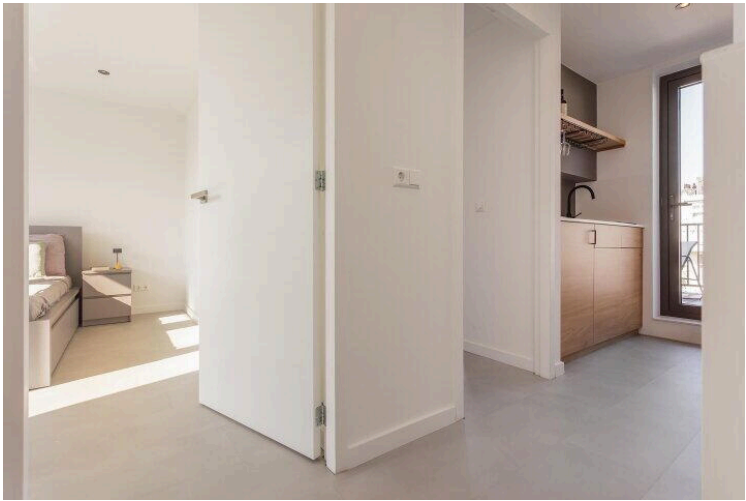
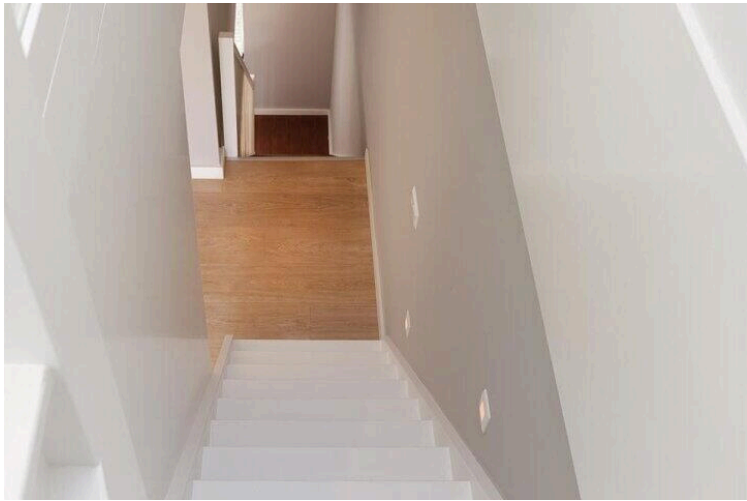
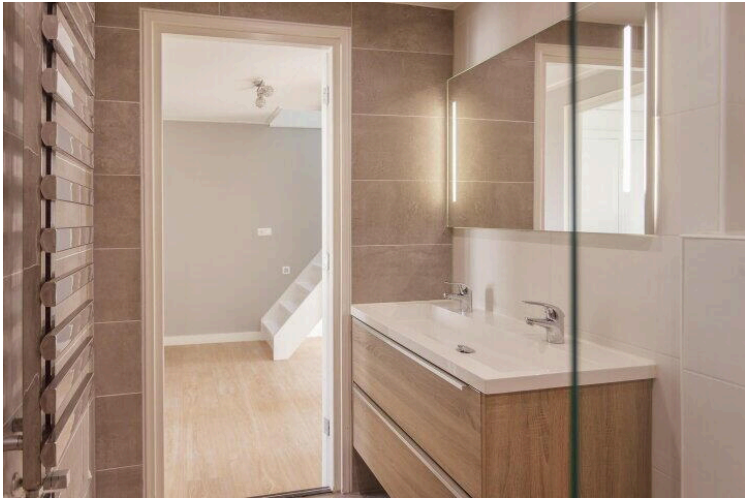
Op de kaart

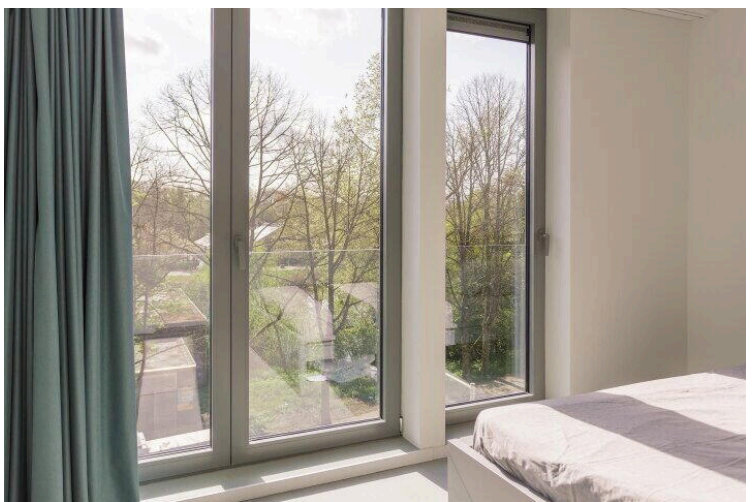
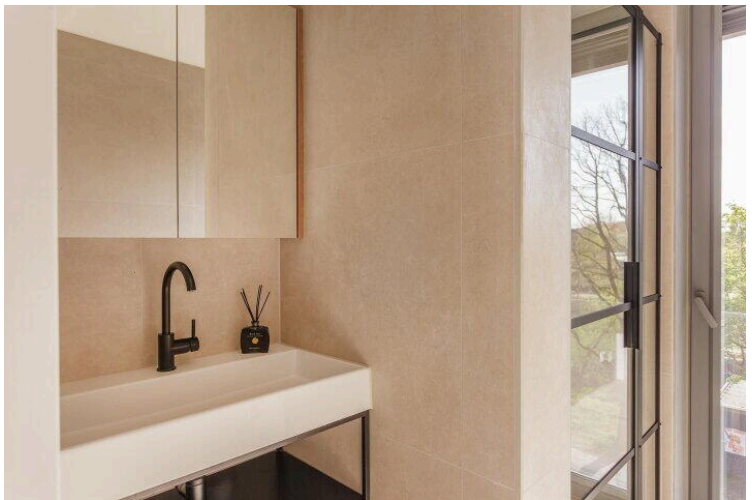
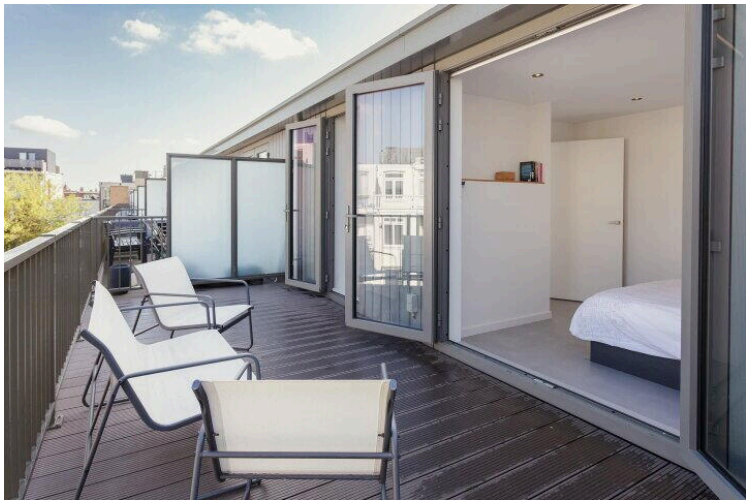
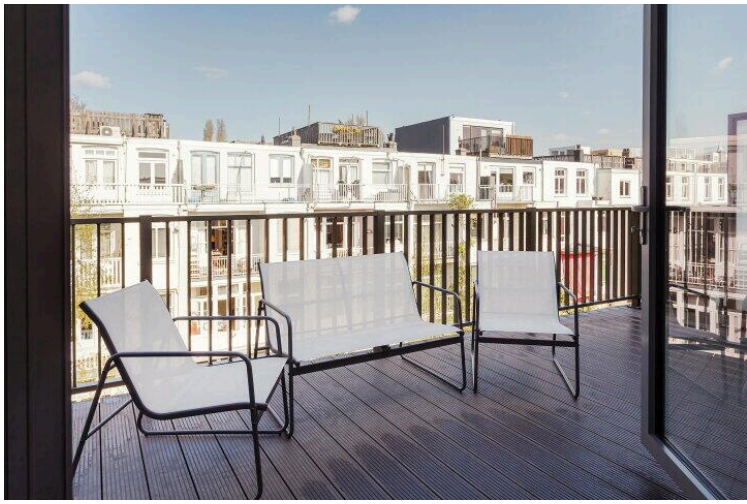


[illegible]













Kamerlingh Onneslaan 26

www.kamerlinghanneslaan26.nl



Prestige Housing

Keizersgracht 766
1017EB, Amsterdam

www.prestigehousing.nl

