

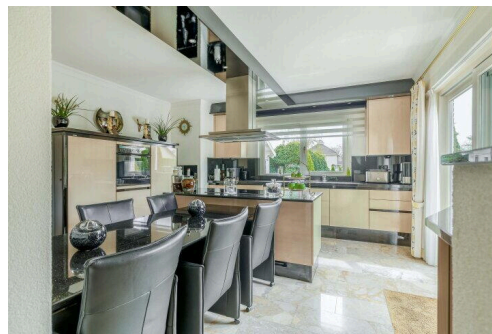
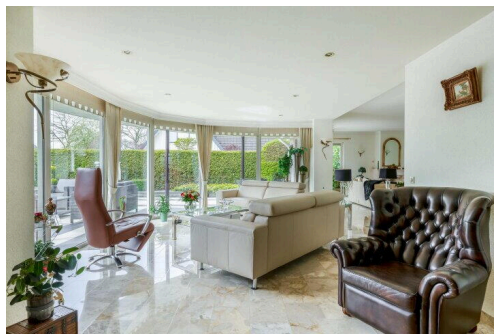
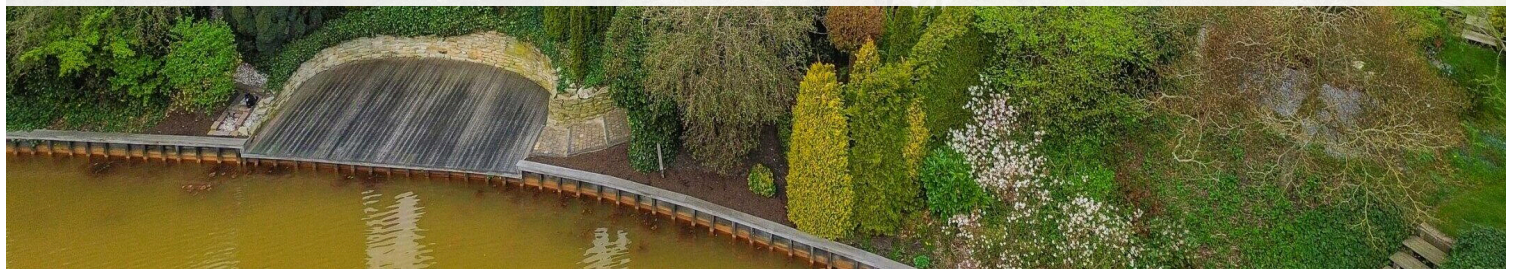
Steenwijk

Het eenspan 4 | Vraagprijs € 950.000 k.k.



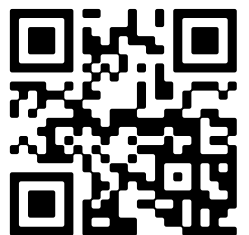
BESCHIKBAAR

WWW.HETEENSPAN4.NL



Type object:	Villa, vrijstaande woning
Bouwjaar:	1997
Woonoppervlakte:	292 m ²
Perceeloppervlakte:	1222 m ²
Inhoud:	1327 m ³
Aantal kamers:	6 kamers (5 slaapkamers)
Website:	www.heteenspan4.nl


ZANDBERGEN
MAKELAARDIJ



Omschrijving

Het eenspan 4, 8332 JG Steenwijk

In de geliefde wijk De Nieuwe Gagels in Steenwijk staat deze uitzonderlijk royale en charmante vrijstaande woning, compleet met een inpandige dubbele garage, een elegante serre en een weelderige, zonovergoten tuin aan het water. De woning is tot in de puntjes afgewerkt en straalt kwaliteit en comfort uit. Gelegen op een riant perceel van maar liefst 1.222 m², word je hier omringd door rust, ruimte en groen, een plek die direct voelt als thuiskomen.

Hier woon je ruim en sfeervol aan het water, met een prachtige tuin op het zuiden waar je de hele dag kunt genieten van zon en natuur. Deze uitstekend onderhouden, luxe woning uit 1997 biedt volop leefruimte en flexibiliteit, met maar liefst vijf slaap- en werkkamers. De speelse indeling en de overvloedige lichtinval zorgen voor een aangename, open sfeer in elke ruimte.

* Bouwjaar: 1997

* Woonoppervlakte: 292 m²

* Inhoud: 1.327 m³

* Kaveloppervlakte: 1.222 m²

* Slaapkamers: 5

Begane grond:

Je betreedt de woning via een ruime, lichte hal waar direct de prettige sfeer voelbaar is. Hier vind je de trapopgang, een luxe toilet met wastafel, hangtoilet en urinoir, een garderobe en de meterkast. Vanuit de hal heb je binnendoor toegang tot zowel de dubbele garage als de woonkamer.

De woonkamer is royaal opgezet en opgedeeld in twee sfeervolle zitgedeelten: één aan de voorzijde en een indrukwekkend serregedeelte aan de achterzijde. Dankzij de vele ramen tot aan de grond wordt de ruimte overspoeld met natuurlijk licht en geniet je overal van een fraai uitzicht op de groene tuin rondom. Ondanks de grootte voelt het geheel warm en gezellig aan, mede door de speelse indeling en de klassieke schouw met gashaard als sfeervol middelpunt. De openslaande deuren verbinden de woonkamer moeiteloos met het terras en de achtertuin. In de serre word je verrast door een spectaculair uitzicht via de halfronde gevel met zes hoge, aaneengesloten ramen – een plek waar binnen en buiten naadloos in elkaar overlopen.

De open keuken vormt het hart van het huis en is op een speelse manier ingedeeld, met een vaste eettafel voor zes personen die de ruimte subtiel breekt. Het kookeiland met afzuigkap nodigt uit tot koken en samenzijn. Over de volle breedte van de keuken loopt het werkblad, met daarboven een dubbel raam dat zorgt voor prettig licht en een mooi uitzicht op de tuin. De keuken biedt volop bergruimte en is uitgerust met diverse inbouwapparatuur, waaronder een vaatwasser, koelkast, vriezer en combi oven/magnetron. Via de schuifpui stap je zo het terras op, waardoor binnen en buiten mooi in elkaar overlopen. De gehele woonruimte, keuken en hal zijn afgewerkt met een lichte marmeren vloer voorzien van vloerverwarming.

Aansluitend aan de woonkamer en keuken bereik je een ruime slaap-, speel- of werkkamer met vaste kast en vloerbedekking. Daarnaast is er een praktische bijkeuken met keukenblok, witgoedaansluitingen, een kast met cv-opstelling, plavuizen met vloerverwarming, een dubbel raam en een deur naar buiten.

De inpandige dubbele garage van maar liefst 83 m² is volledig geïsoleerd en voorzien van grote radiator en twee elektrische sectionaaldeuren, ideaal voor meerdere auto's, hobby's of extra opslagruimte.

1e verdieping:

Via de open houten trap kom je op de eerste verdieping, waar een vide en een ruime L-vormige overloop je verwelkomen. Twee grote dakramen zorgen hier voor een aangename lichtinval. Vanaf de overloop heb je toegang tot vier slaapkamers, elk met hun eigen karakter. Eén van de kamers beschikt over een loggia en een charmante driehoekige dakkapel. Ook boven de trap vind je eenzelfde speels vormgegeven dakkapel terug.

De royale slaapkamer boven de garage is bijzonder licht dankzij vier ramen en beschikt over drie vaste kasten. Een subtiel scheidingsmuurtje maakt het mogelijk om de ruimte praktisch in te delen, bijvoorbeeld met een tv aan de ene zijde en een kaptafel aan de andere. De slaapkamer aan de achterzijde is eveneens ruim en voorzien van vier ramen en twee vaste kastenwanden. Daarnaast is er een iets kleinere kamer met kastenwand en een dakkapel die doorloopt naar de aangrenzende badkamer.

De luxe badkamer is een plek om heerlijk te ontspannen. In het royale hoekbad kun je genieten van een goed boek of ontspannen met zicht op de tv. Verder beschikt de badkamer over een ruime douchehoek met glazen deur, een toilet en bidet, en een stijlvol wastafelmeubel met dubbele wasbak, grote spiegel en volop bergruimte. De brede dakkapel zorgt voor natuurlijk daglicht en goede ventilatie.

2e verdieping:

Via een luik met vlizotrap, bereikbaar vanuit de kleinere slaapkamer, kom je op de verrassend ruime en beloopbare bergzolder. Deze strekt zich uit over de gehele woning en beschikt over zowel aan de voor- als achterzijde een raam, ideaal voor extra opslagruimte.

Tuin en opstallen:

De woning beschikt over een brede, netjes bestraatte oprit die volop parkeergelegenheid biedt. De voortuin en zijtuin zijn verzorgd aangelegd met hagen, diverse beplanting en fraai gevormde coniferen. Via beide zijden van het huis bereik je de prachtige achtertuin.

Het royale terras met een bijzonder patroon loopt vanaf de openslaande deuren in de woonkamer langs de serre naar de schuifpui in de keuken en is deels overdekt. Een zonnenscherm bij de keuken zorgt voor aangename schaduw op zonnige dagen. Direct achter het terras vormt een stijlvolle waterpartij met watervallen en bloembakken een rustgevend middelpunt. De tuin bestaat verder uit een uitgestrekt gazon, afgewisseld met bomen, coniferen en borders met groenblijvende struiken. Het luxe tuinhuis is opgedeeld in drie ruimtes met meerdere toegangen, ideaal voor fietsen en tuingereedschap. Het middelste gedeelte kan volledig worden geopend, waardoor een fijne overkapping met terras ontstaat. Via een met klimop begroeide doorgang wandel je door naar het water, waar een houten vlonderterras uitnodigt om te ontspannen. Kortom, een tuin die verrast, inspireert en het hele jaar door iets te bieden heeft.

Bijzonderheden:

- * Zeer ruime en luxe woning met een royale dubbele garage
- * Volledig geïsoleerd en met zorg onderhouden
- * Ramen aan zonzijde zijn voorzien van inbouw hyb rolluiken
- * Levensloopbestendig wonen met alle comfort binnen handbereik
- * Voorzien van een alarmsysteem en beveiligde sloten
- * Vloerverwarming op de begane grond voor extra wooncomfort
- * Prachtig aangelegde tuin met een sfeervolle waterpartij
- * Mooie, rustige ligging direct aan het water
- * Op korte afstand van sportpark, diverse voorzieningen en het centrum
- * Energielabel B

Omgeving:

De woning ligt in de geliefde wijk De Nieuwe Gagels, een ruim opgezette en groene woonomgeving waar rust en ruimte centraal staan. Dankzij de gunstige ligging is dit een ideale plek voor gezinnen: scholen, sportaccommodaties, het zwembad "De Waterwyck", een actieve wijkvereniging en winkels voor de dagelijkse boodschappen bevinden zich allemaal op korte afstand. Wonen in Steenwijk betekent genieten van een aantrekkelijke woonomgeving met een rijk verleden. Het historische stadscentrum ademt sfeer, met karakteristieke gevels, charmante grachten en oude stadswallen die herinneren aan vervlogen tijden. De stad biedt een uitgebreid winkelaanbod en volop gezellige horecagelegenheden. In het centrum vind je onder andere een bioscoop, theater, evenementenhal De Meenthe en een grote bibliotheek. Daarnaast zijn er diverse basisscholen en middelbare scholen aanwezig. Ook voor sport en ontspanning zit je hier goed. Steenwijk beschikt over tennisbanen, een subtropisch zwembad en tal van buitensportfaciliteiten. In de zomer komt de stad tot leven met evenementen zoals de Midweekfeesten en het (wieler)Spektakel van Steenwijk.

De omgeving is minstens zo aantrekkelijk: je wordt omringd door een afwisselend landschap van bossen en heide. Op het nabijgelegen landgoed De Eese kun je heerlijk wandelen tussen prachtige oude bomen. Ten westen van de stad ligt Giethoorn en Nationaal Park De Weerribben, een uniek natuurgebied waar je kunt genieten van rust, water en wildlife, perfect voor een ontspannen kanotocht. Steenwijk is uitstekend bereikbaar, zowel met de auto via de A32 (Zwolle – Heerenveen) als met de trein dankzij het intercitystation. Dankzij de centrale ligging bereik je steden als Leeuwarden en Zwolle binnen een uur (of een half uur met de trein) en Amsterdam in circa anderhalf uur.

Ben je benieuwd of dit jouw nieuwe thuis kan worden? Neem dan gerust contact met ons op voor het plannen van een bezichtiging. Je bent van harte welkom om zelf de sfeer, de ruimte en de prachtige omgeving van deze woning te komen ervaren.

Kenmerken

Vraagprijs:	€ 950.000 k.k.
Aanvaarding:	In overleg

Bouw

Object type:	Villa, vrijstaande woning
Soort bouw:	Bestaande bouw
Bouwjaar:	1997
Soort dak:	Samengesteld dak bedekt met pannen

Oppervlakte en inhoud

Woonoppervlakte:	292 m²
Perceeloppervlakte:	1222 m²
Inhoud:	1327 m³
Overige inpandige ruimte:	83 m²
Externe bergruimte:	30 m²
Gebouwgebonden buitenruimte:	7 m²

Indeling

Aantal kamers:	6 kamers (5 slaapkamers)
Aantal badkamers:	1 badkamer
Badkamervoorzieningen:	Toilet, douche, bidet, dubbele wastafel, wastafelmeubel, vloerverwarming, whirlpool
Aantal woonlagen:	3 woonlagen
Voorzieningen:	Alarminstallatie, rolluiken, buitenzonwering, schuifpui, dakraam

Energie

Energie label:	B
Isolatie:	Volledig geïsoleerd
Verwarming:	Cv-ketel, vloerverwarming gedeeltelijk
Warm water:	Cv-ketel
Cv ketel:	Hr combiketel gas gestookt uit 2021 (eigendom)

Buitenruimte

Ligging:	Aan water, aan rustige weg, in woonwijk
Tuin:	Tuin rondom
Ligging tuin:	En bereikbaar via achterom

Bergruimte

Schuur berging:	Vrijstaande houten berging
Voorzieningen schuur:	Voorzien van elektra
Soort parkeergelegenheid:	Op eigen terrein

Garage

Soort garage:	Inpandig
Capaciteit garage:	2 auto's
Voorzieningen garage:	Verwarming, elektra, stromend water, elektrische deur
Isolatie garage:	Volledig geïsoleerd

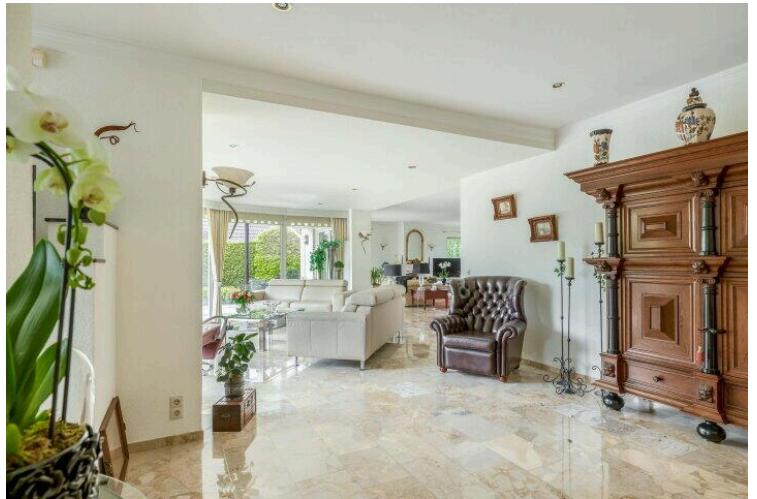
Op de kaart

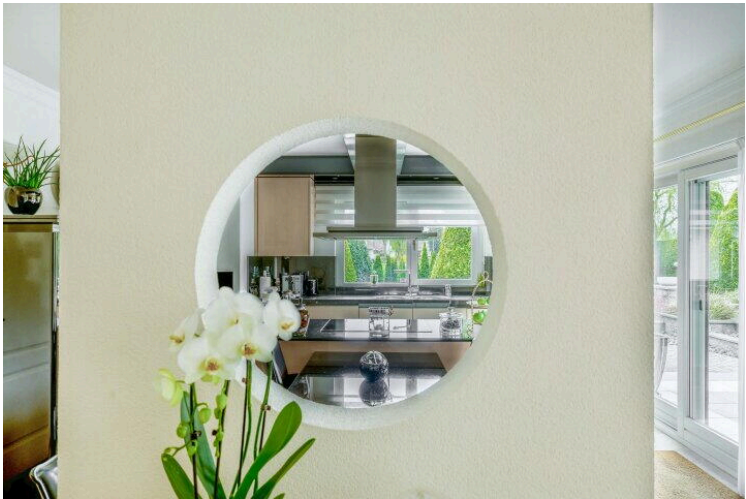
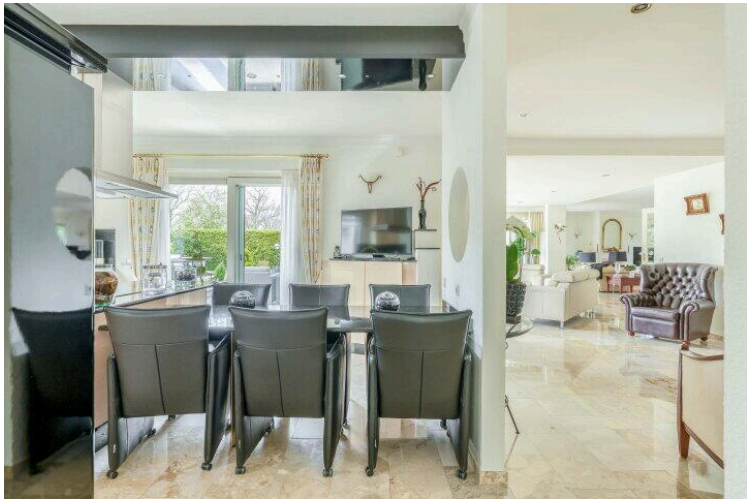
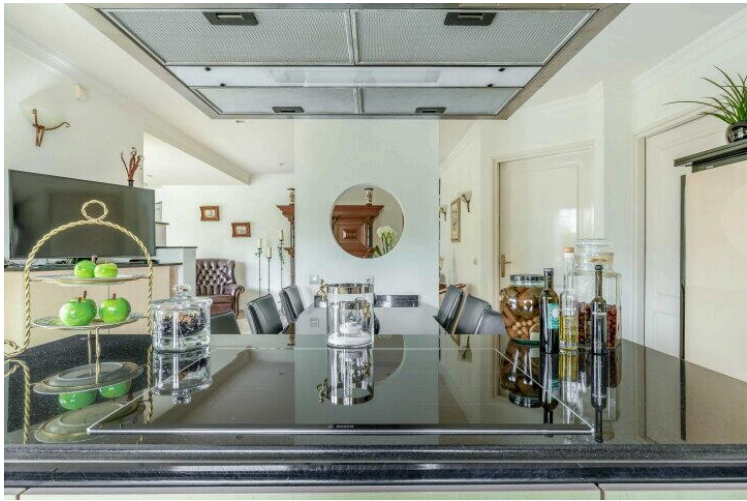
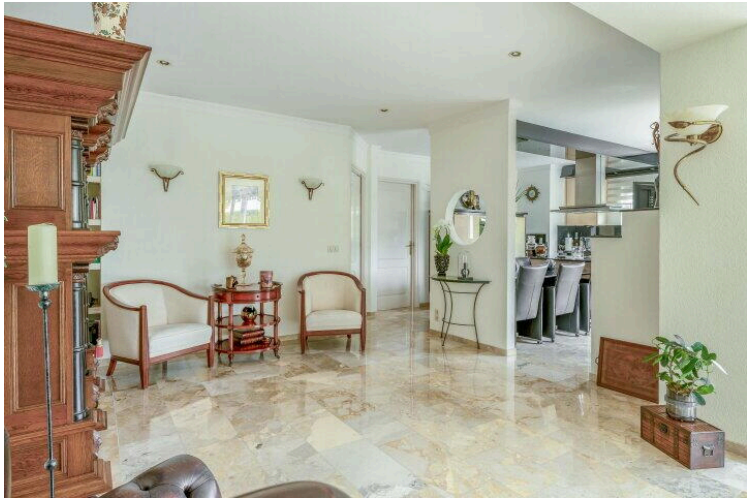


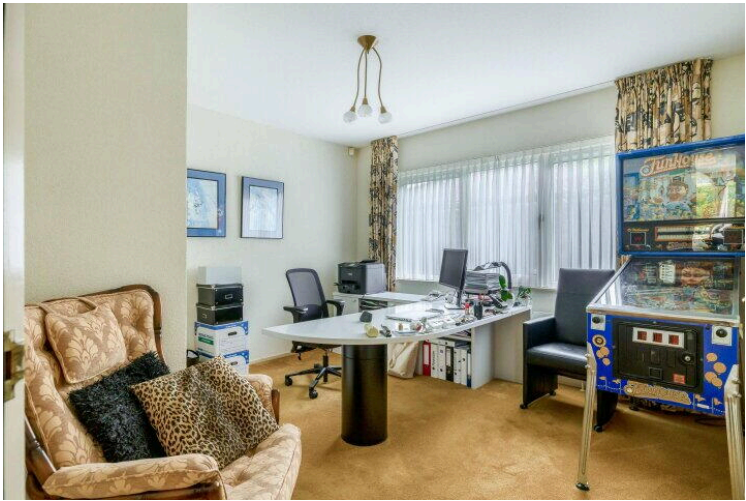
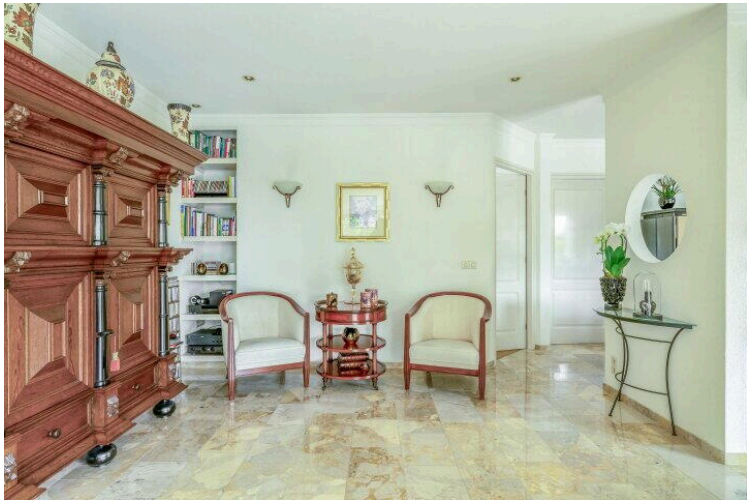
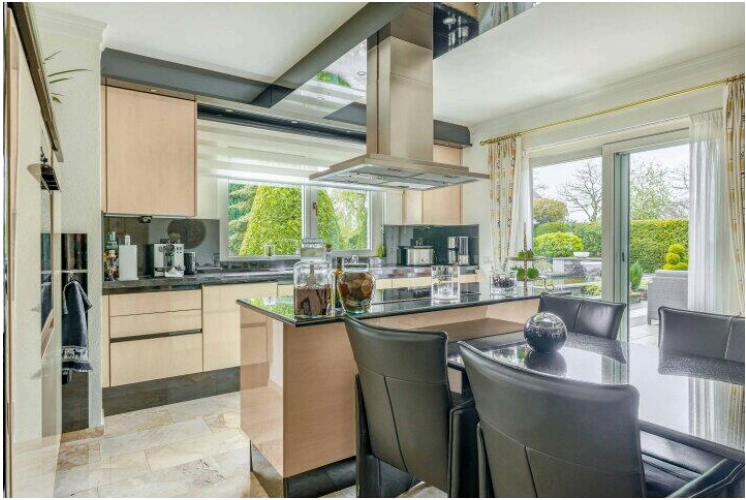
A detailed map of the region around Steenwijk, showing roads, water bodies, and administrative boundaries. The map includes labels for various locations such as Wolvega, Steenwijk, and Meppel. A red pin marks the location of Steenwijk. The map also shows the boundaries of Overijssel and Drenthe, and the locations of National Park Weerribben-Wieden and National Park Drents-Friese Wold. The map is sourced from Google Maps, as indicated by the logo in the bottom right corner.



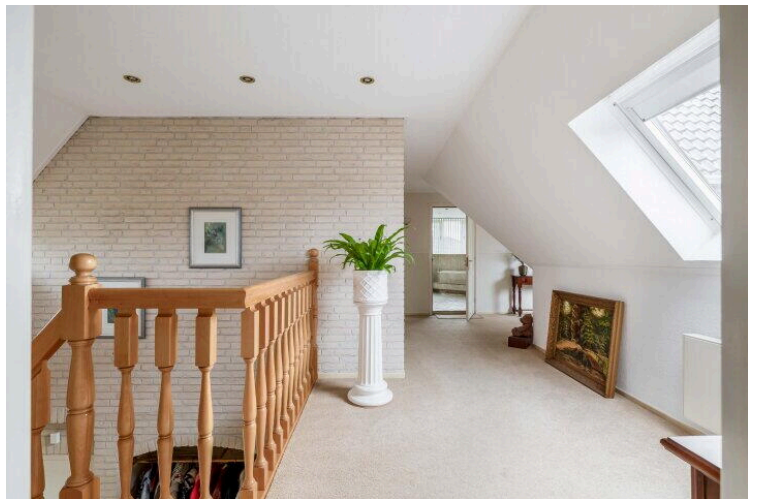
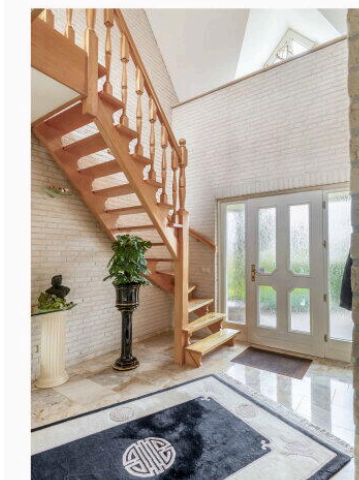
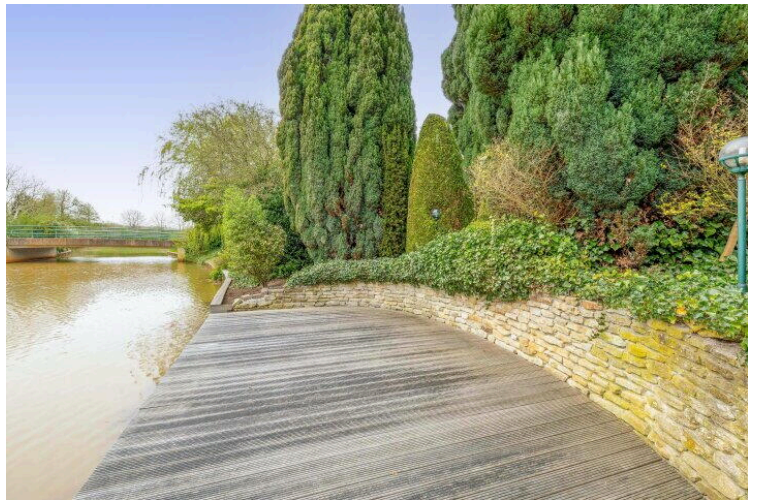
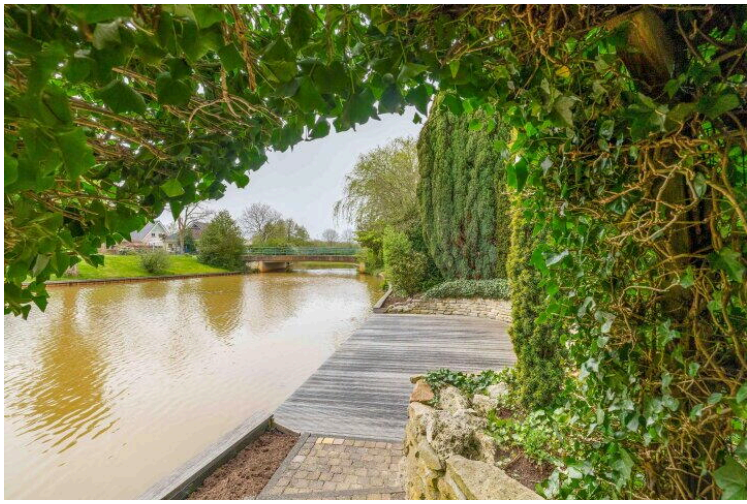


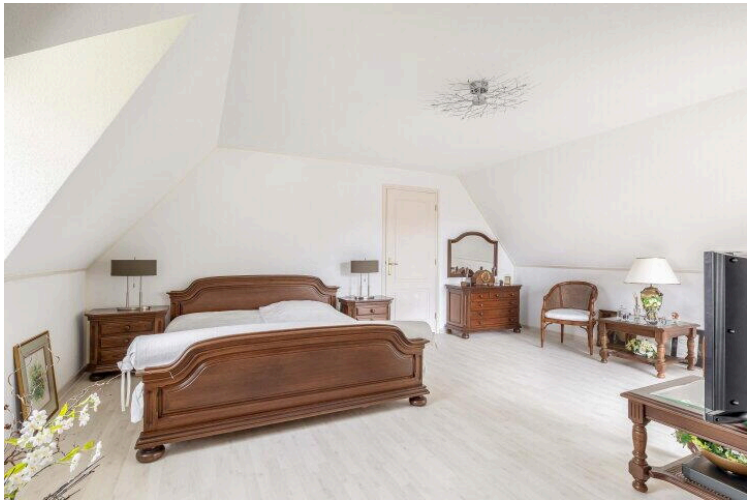
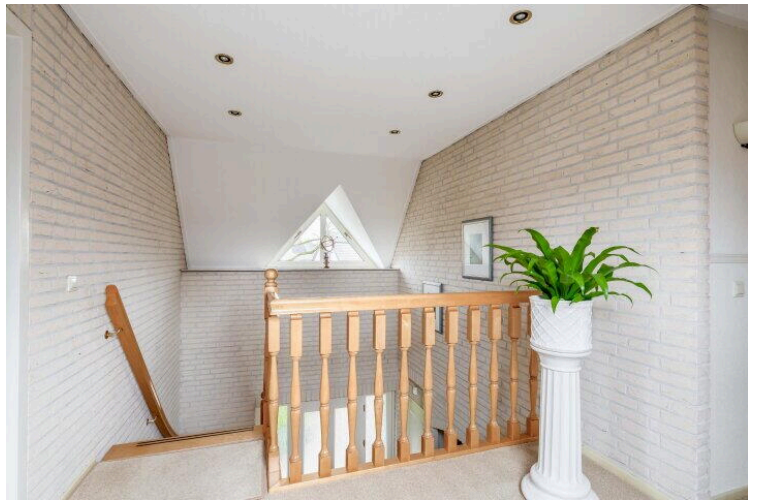
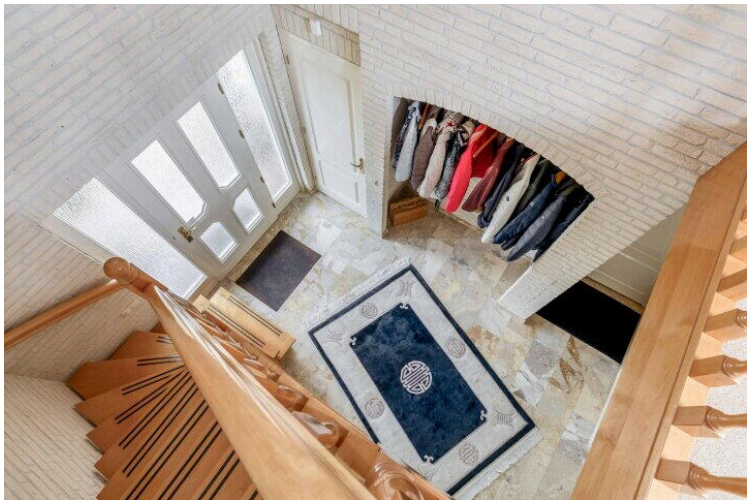


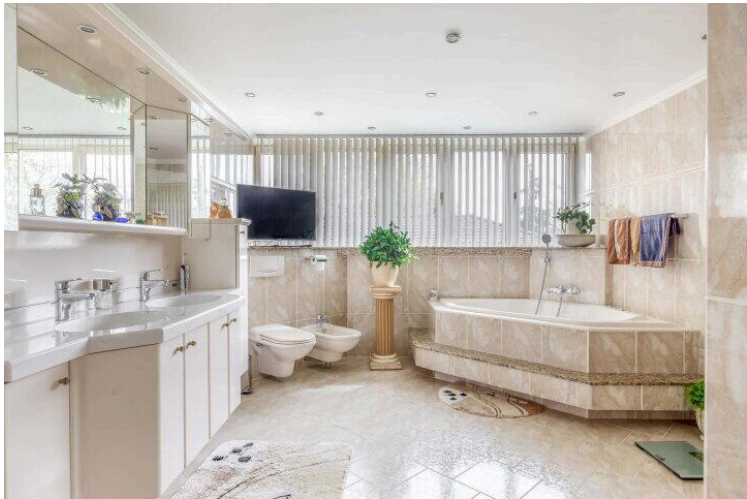
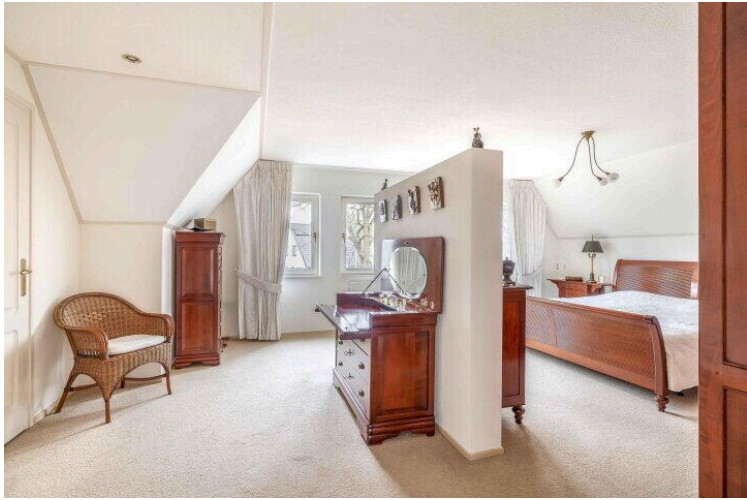


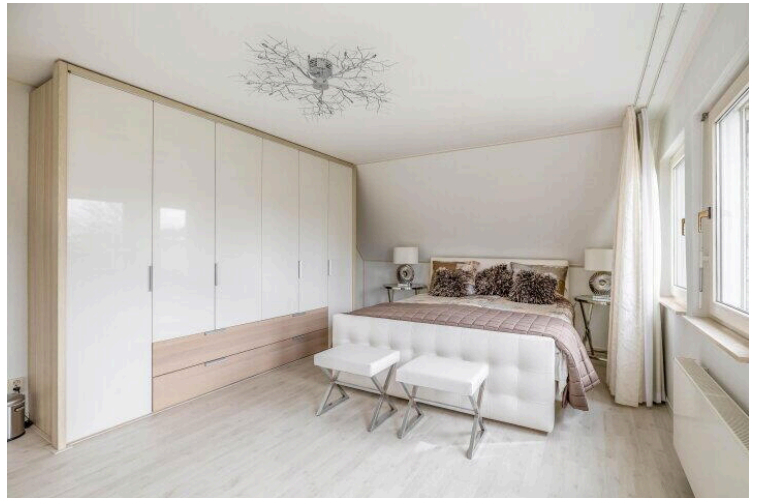
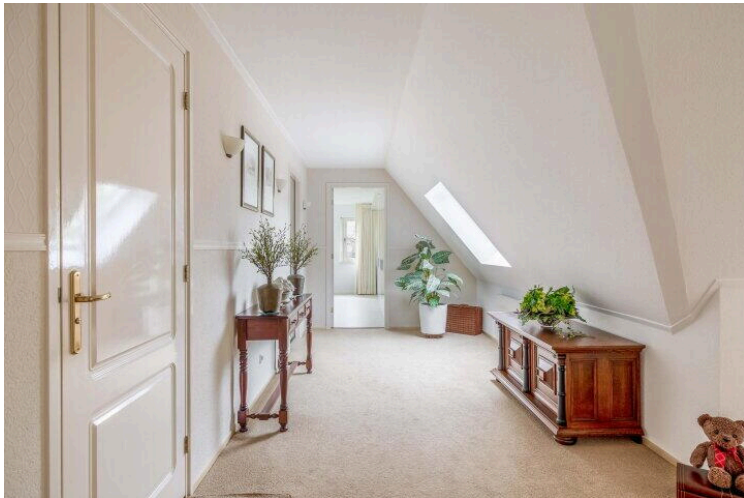
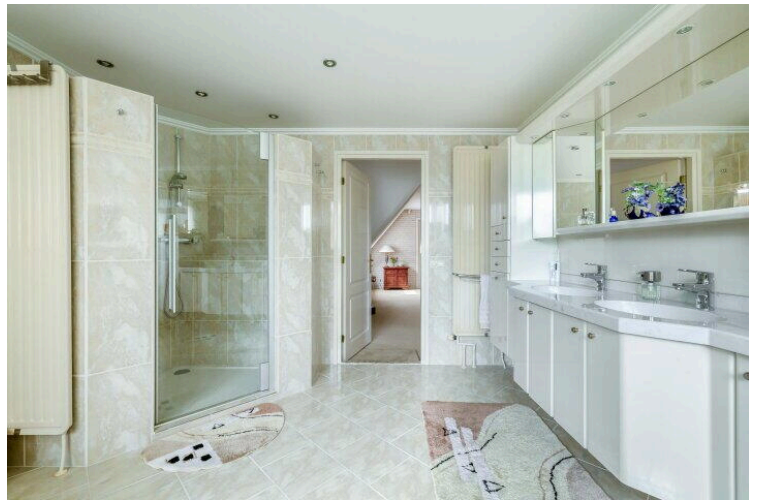
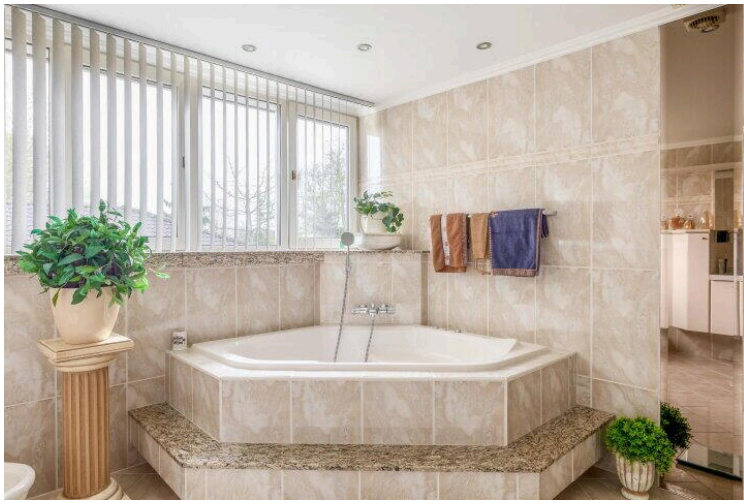






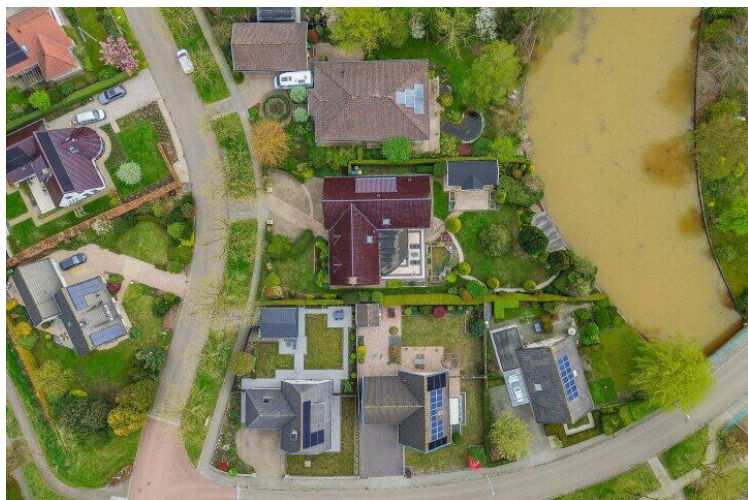












"Een huis dat helemaal bij jullie past?"

Kies een deskundig en betrokken NVM-aankoopmakelaar.

De beste plek voor jou 

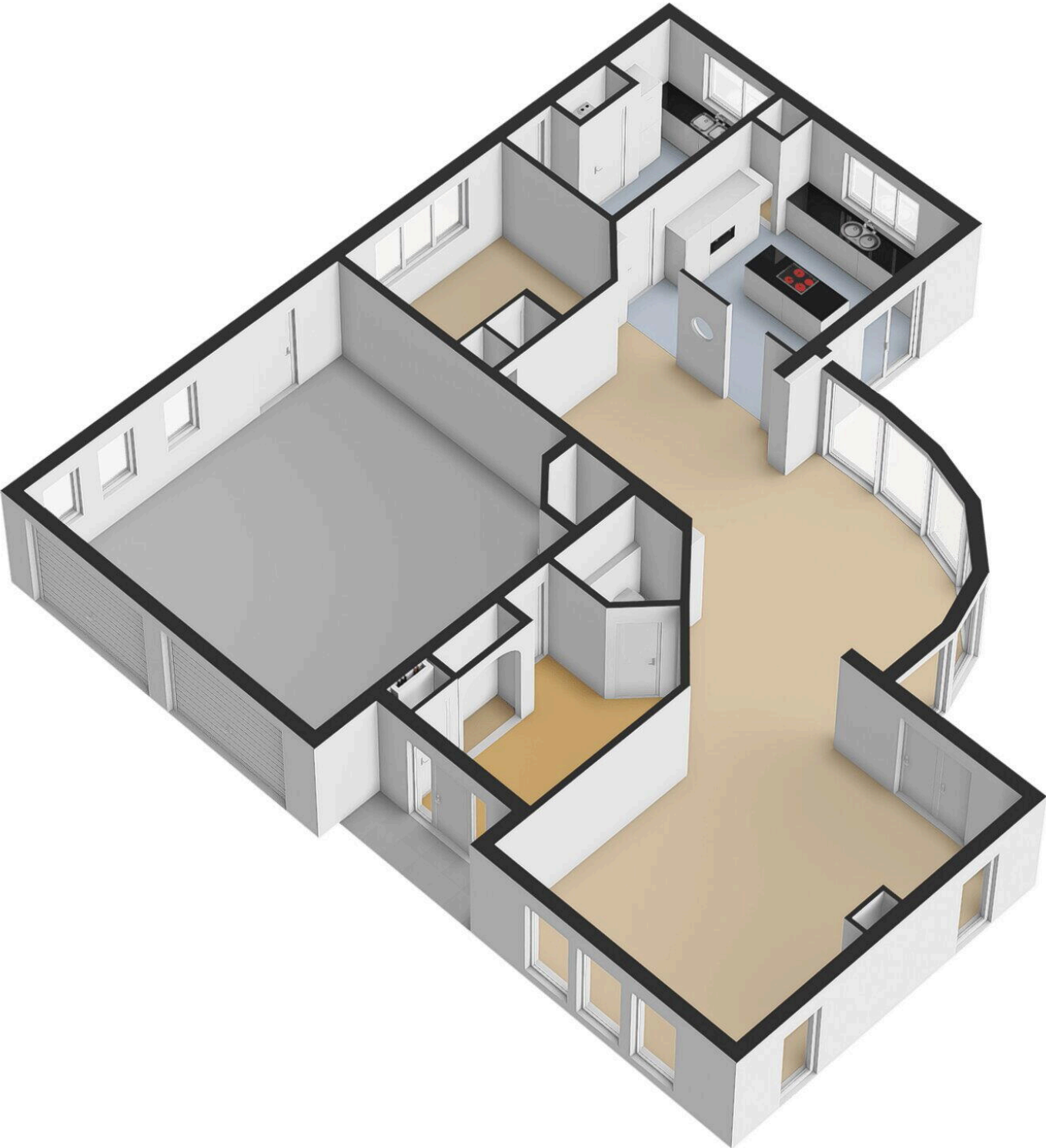
 **ZANDBERGEN**
MAKELAARDIJ

Gerben Zandbergen | Beëdigd makelaar en taxateur | info@zandbergenmakelaardij.nl





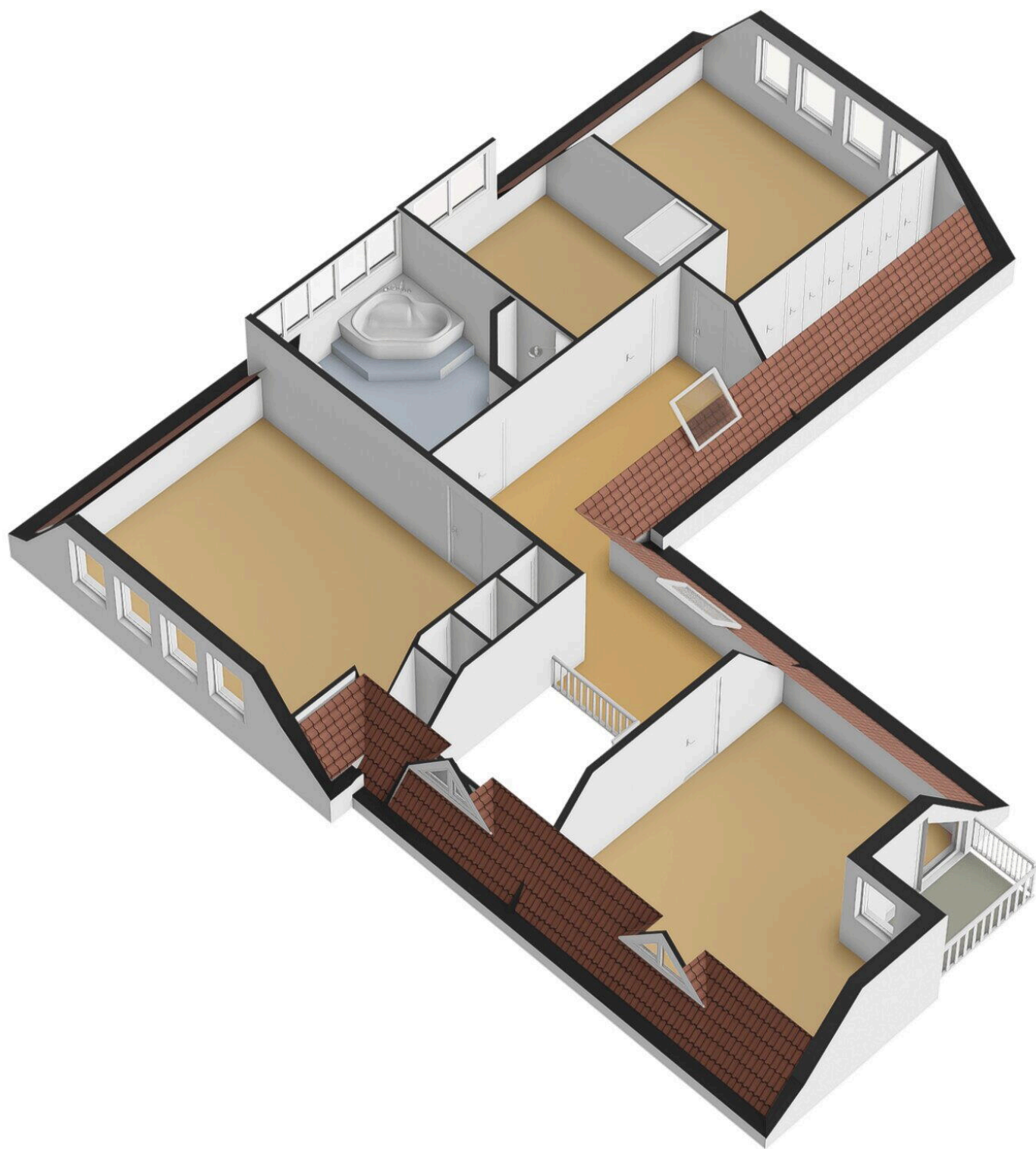
Deze plattegrond is met de meeste zorg samengesteld.
Er kunnen geen rechten aan worden ontleend.

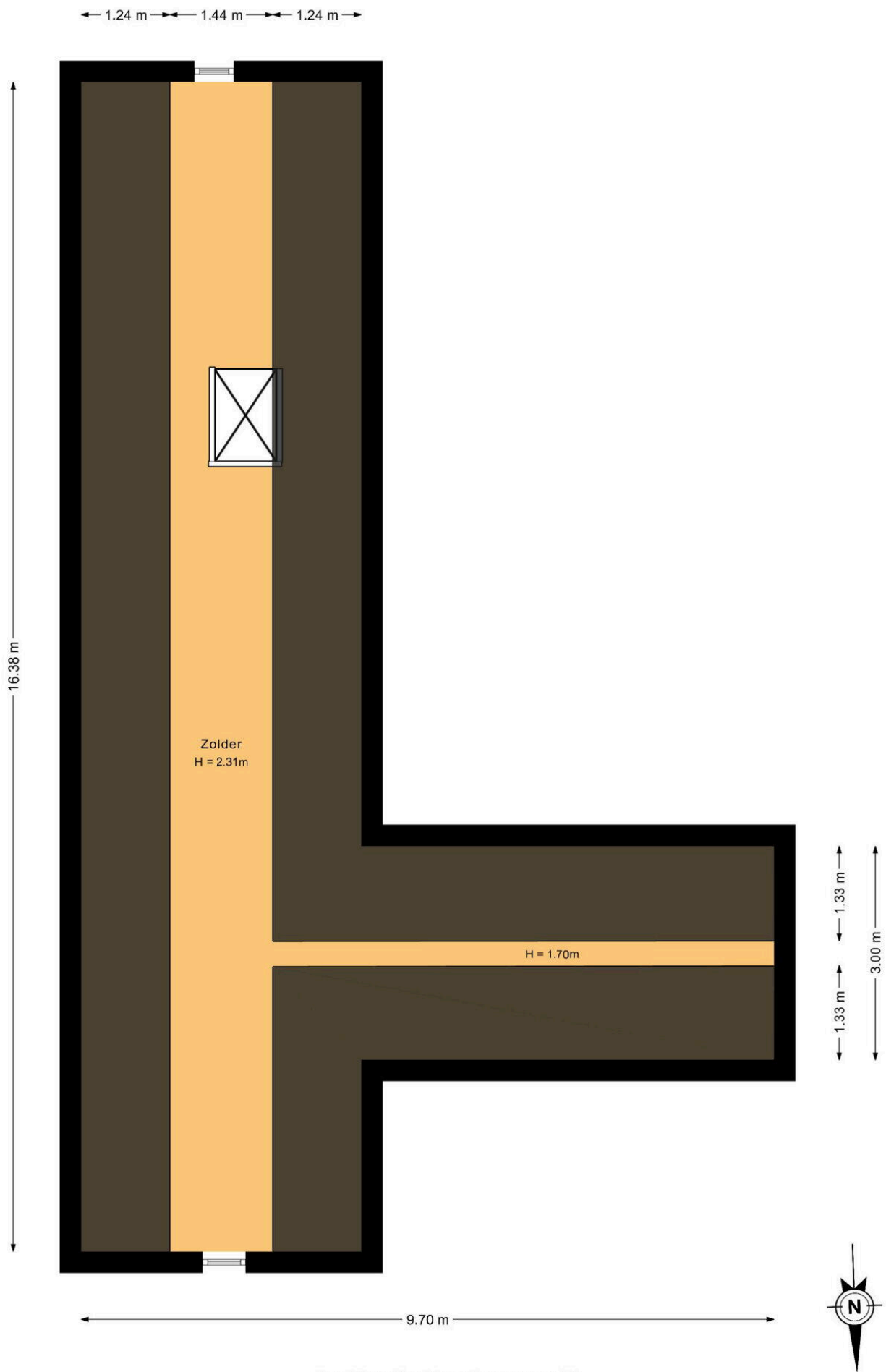




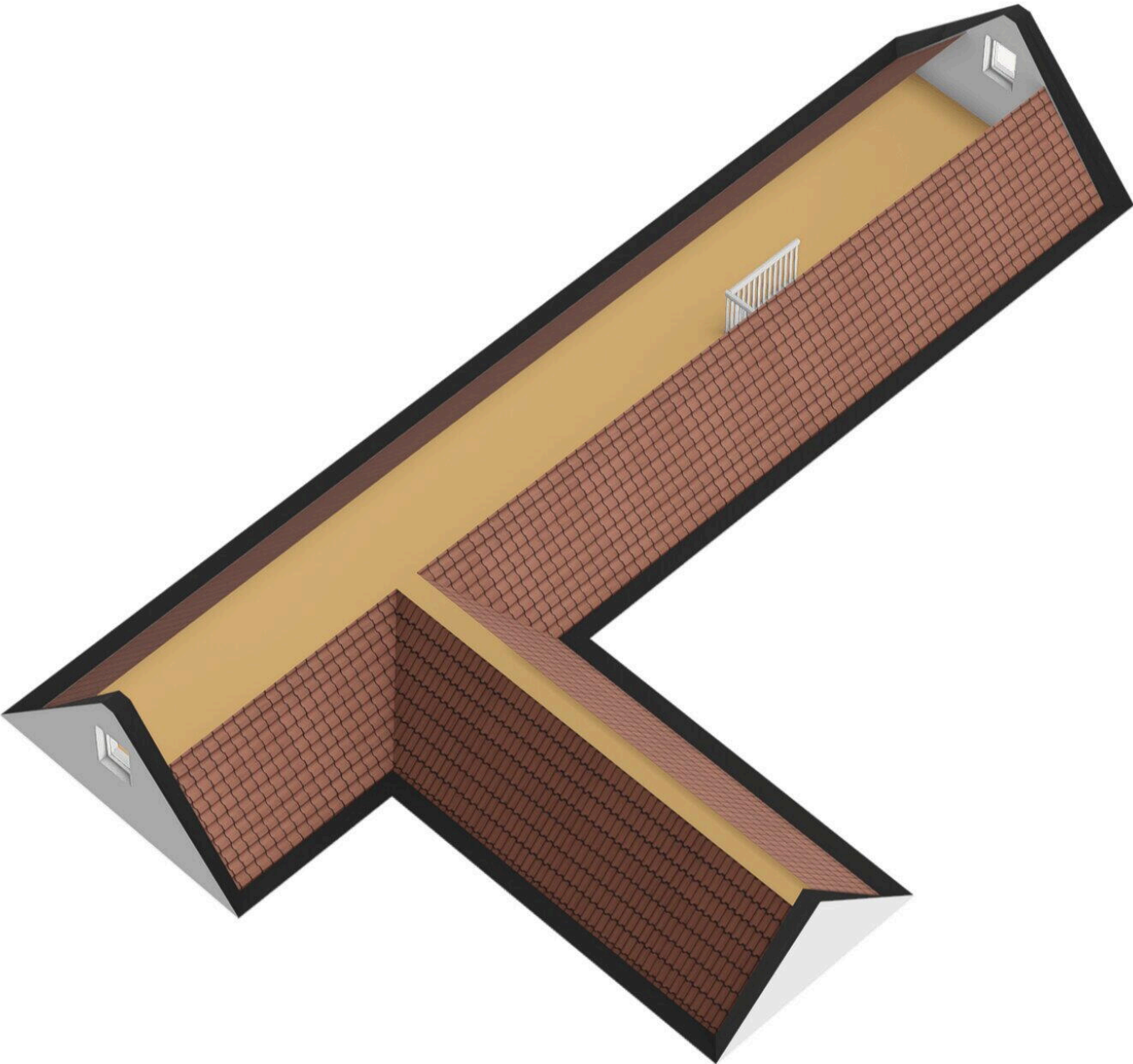
Deze plattegrond is met de meeste zorg samengesteld.
Er kunnen geen rechten aan worden ontleend.

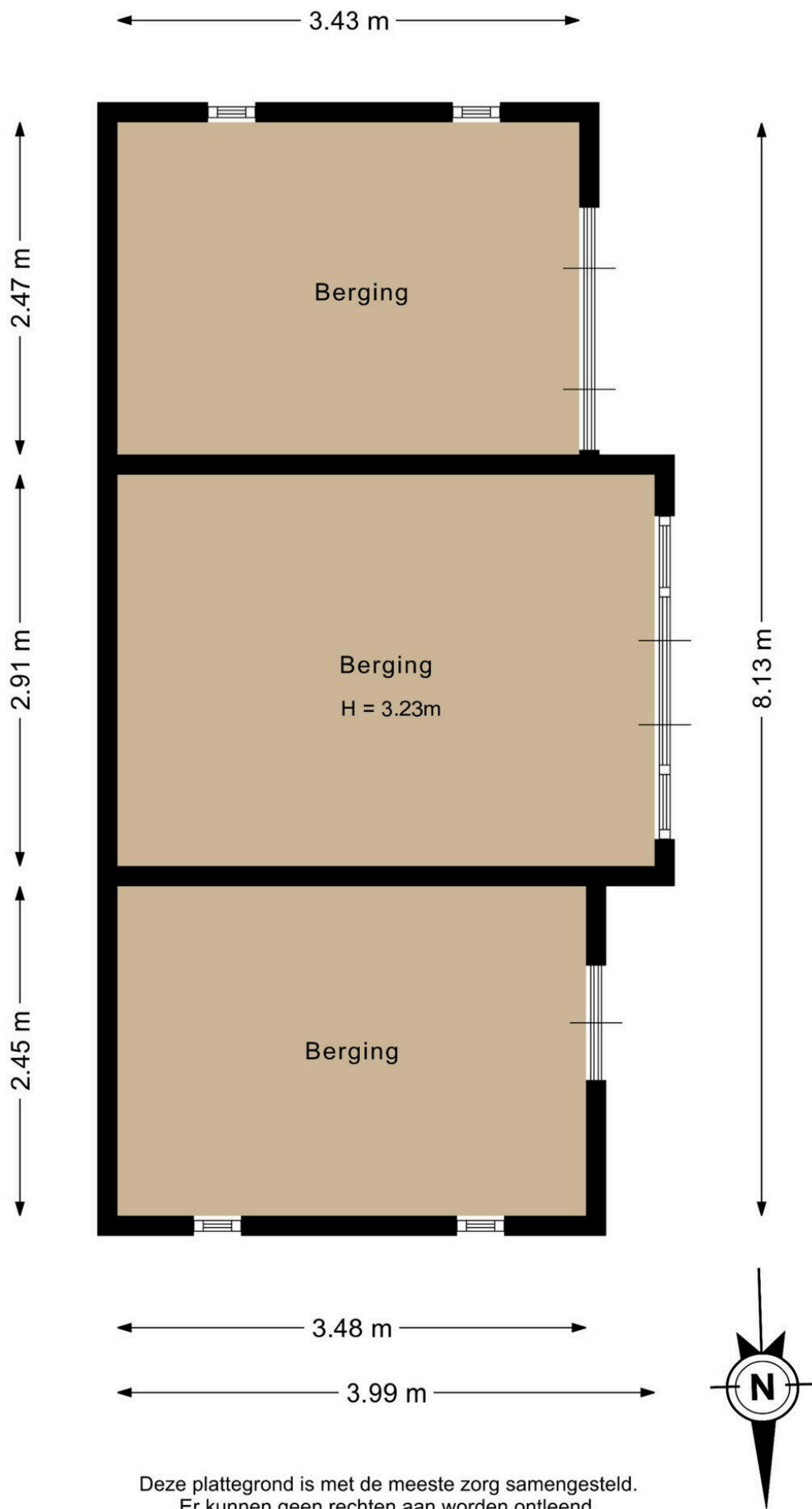




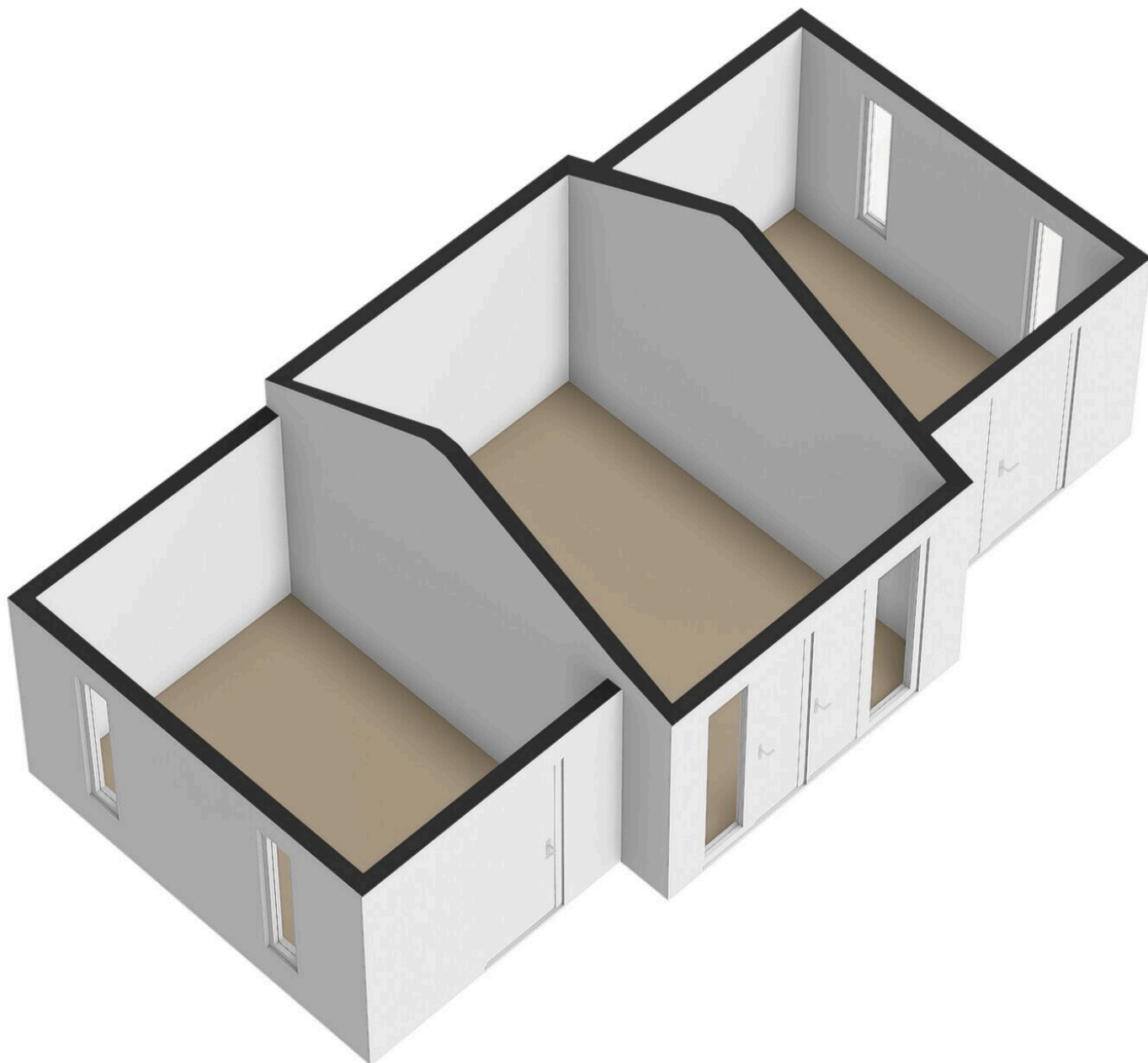


Deze plattegrond is met de meeste zorg samengesteld.
Er kunnen geen rechten aan worden ontleend.





Deze plattegrond is met de meeste zorg samengesteld.
Er kunnen geen rechten aan worden ontleend.



Het eenspan 4

www.heteenspan4.nl



Zandbergen Makelaardij

Egginklaan 2 - 4
7971 CA, Havelte

www.zandbergenmakelaardij.nl

