

# Weert

Beltmolen 6 | Vraagprijs € 425.000 k.k.

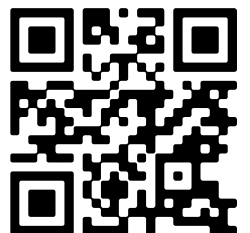


## BESCHIKBAAR

[WWW.BELTMOLEN6.NL](http://WWW.BELTMOLEN6.NL)



**Type object:** Tussenwoning  
**Bouwjaar:** 2000  
**Woonoppervlakte:** 105 m<sup>2</sup>  
**Perceeloppervlakte:** 193 m<sup>2</sup>  
**Inhoud:** 362 m<sup>3</sup>  
**Aantal kamers:** 4 kamers (3 slaapkamers)  
**Website:** [www.beltmolen6.nl](http://www.beltmolen6.nl)



[dutchbrokersmakelaardij.nl](http://dutchbrokersmakelaardij.nl) | +31(0)30 630 82 45



# Omschrijving

## **Beltmolen 6, 6003 BW Weert**

Beltmolen 6, Weert: Instapklaar wonen op een toplocatie in Molenakker

Bent u op zoek naar een sfeervolle, nagenoeg volledig gemoderniseerde woning waar u zó in kunt trekken? Beltmolen 6 in Weert biedt het allemaal: een energielabel A, een moderne keuken en badkamer, een onderhoudsvriendelijke tuin met riante overkapping én een eigen garage. Gelegen aan een verkeersluw hofje met vrij uitzicht op het groen, geniet u hier van optimale rust in de zeer gewilde wijk Molenakker.

De perfecte locatie Wonen in Molenakker betekent comfort voor het hele gezin. Scholen, speelveldjes en de supermarkt liggen letterlijk om de hoek. Bovendien wandelt u binnen enkele minuten het gezellige centrum van Weert in. Voor wie veel onderweg is: de oprit naar de A2 ligt op slechts 5 autominuten afstand. Aan de voorzijde kijkt u uit over een brede groenstrook, terwijl u aan de achterzijde geniet van volledige privacy.

Begane grond: Licht en zicht Bij binnenkomst ervaart u direct de keurige afwerking. De hal met lichte tegelvloer geeft toegang tot de moderne toiletruimte (wandcloset en fonteintje) en de ruime woonkamer. De woonkamer, gelegen aan de achterzijde, voelt heerlijk licht aan en staat in directe verbinding met de achtertuin. Praktisch is de ruime trapkast voor extra voorraad.

Aan de voorzijde bevindt zich de open keuken (2011). Terwijl u kookt aan het inductiefornuis, kijkt u uit over het rustige, groene pad voor de deur. De keuken is van alle gemakken voorzien, waaronder een vaatwasser (vernieuwd in 2021), combi-oven en een stijlvolle rvs afzuigkap. De gehele begane grond is voorzien van HR++ beglazing en rolluiken.

Eerste verdieping: Comfortabel slapen De overloop leidt naar drie verzorgde slaapkamers, allen afgewerkt met een nette laminaatvloer en strakke stucwanden. De kunststof kozijnen (onderhoudsvriendelijk!) zijn voorzien van HR++ glas, rolluiken en horren. De moderne badkamer (2016) is een plek om tot rust te komen, uitgerust met een ruime inloopdouche, een stijlvol wastafelmeubel en een tweede wandcloset.

Tweede verdieping: Mogelijkheden te over Via een vaste trap bereikt u de royale zolderverdieping. Hier bevinden zich de witgoed aansluitingen, de Remeha Calenta HR CV-ketel en een nieuw Velux dakraam (2024). Deze ruimte is perfect geschikt om een vierde slaapkamer, een thuiswerkplek of een hobbyruimte te realiseren. Het dak is volledig geïsoleerd.

Tuin, overkapping en garage De achtertuin (vernieuwd in 2021) is een absoluut hoogtepunt. Dankzij de brede aluminium terrasoverkapping over de volle breedte van de woning kunt u hier al vroeg in het voorjaar buiten zitten. De tuin is onderhoudsvriendelijk aangelegd met GeoCeramica tegels en kunstgras.

Uniek voor deze woning is de eigen garage met elektrische sectionaalpoort (2021), waardoor u altijd beschikt over parkeergelegenheid op eigen terrein. Naast de garage vindt u nog een handige stenen berging met elektra, ideaal voor de fietsen of een extra koelkast.

Waarom Beltmolen 6 uw nieuwe thuis is:

- Energielabel A: Lage energielasten en optimaal comfort.
- Instapklaar: Moderne keuken, badkamer (2016) en tuin (2021).

- Onderhoudsvriendelijk: Nagenoeg geheel voorzien van kunststof kozijnen en rolluiken.
- Privacy en rust: Gelegen aan een verkeersluw pad met vrij uitzicht op groen.
- Ruimte: 3 slaapkamers met een vaste trap naar de zolder (4e kamer mogelijk).
- Extra's: Eigen garage en een luxe terrasoverkapping.

NIEUWSGIERIG? MAAK SNEL EEN AFSpraak VOOR EEN BEZICHTIGING EN ERVAAR HET ZELF. Voor meer info kijk op [beltmolen6.nl](https://beltmolen6.nl)

Alle vermelde afmetingen en oppervlakten zijn indicatief en gemeten conform de branche brede meetinstructie (BBMI). Hieraan kunnen geen rechten worden ontleend.

-----

English

Beltmolen 6, Weert: Move-in ready living in a top location in Molenakker

Are you looking for a cozy, almost fully modernized home where you can move in right away? Beltmolen 6 in Weert has it all: an energy label A, a modern kitchen and bathroom, a low-maintenance garden with a spacious canopy, and a private garage. Located in a quiet cul-de-sac with an unobstructed view of greenery, you can enjoy optimal peace in the highly sought-after Molenakker neighborhood.

The perfect location Living in Molenakker means comfort for the whole family. Schools, playgrounds, and the supermarket are literally around the corner. Moreover, you can walk to the lively center of Weert within minutes. For those who travel a lot: the entrance to the A2 motorway is only 5 minutes away by car. At the front, you look out over a wide green strip, while at the back you enjoy complete privacy.

Ground floor: Light and view Upon entering, you immediately experience the neat finish. The hall with a light tiled floor provides access to the modern toilet room (wall-mounted toilet and small sink) and the spacious living room. The living room, located at the rear, feels wonderfully bright and has direct access to the backyard. Conveniently, there is a large under-stair storage cupboard for extra storage.

At the front is the open kitchen (2011). While cooking on the induction stove, you look out over the quiet, green path in front of the house. The kitchen is fully equipped, including a dishwasher (renewed in 2021), combination oven, and a stylish stainless steel extractor hood. The entire ground floor is fitted with HR++ glazing and roller shutters.

First floor: Comfortable sleeping The landing leads to three well-maintained bedrooms, all finished with a neat laminate floor and smooth plastered walls. The maintenance-friendly plastic window frames are equipped with HR++ glass, roller shutters, and mosquito screens. The modern bathroom (2016) is a place to relax, equipped with a spacious walk-in shower, a stylish washbasin cabinet, and a second wall-mounted toilet.

Second floor: Plenty of possibilities Via a fixed staircase, you reach the spacious attic floor. Here you find the laundry connections, the Remeha Calenta HR central heating boiler, and a new Velux skylight (2024). This space is perfect for creating a fourth bedroom, a home office, or a hobby room. The roof is fully insulated.

Garden, canopy, and garage The backyard (renewed in 2021) is an absolute highlight. Thanks to the wide aluminum terrace canopy spanning the full width of the house, you can sit outside early in the spring. The garden is laid out to be low maintenance with GeoCeramica tiles and artificial grass.

Unique for this house is the private garage with an electric sectional door (2021), ensuring you always have parking on your own property. Next to the garage is a handy stone storage room with electricity, ideal for bicycles or an extra refrigerator.

Why Beltmolen 6 is your new home:

- Energy label A: Low energy costs and optimal comfort.
- Move-in ready: Modern kitchen, bathroom (2016), and garden (2021).
- Low maintenance: Almost entirely equipped with plastic window frames and roller shutters.
- Privacy and peace: Located on a quiet path with an unobstructed view of greenery.
- Space: 3 bedrooms with a fixed staircase to the attic (4th bedroom possible).
- Extras: Private garage and a luxury terrace canopy.

CURIOUS? MAKE AN APPOINTMENT FOR A VIEWING SOON AND EXPERIENCE IT FOR YOURSELF. For more information, visit [beltmolen6.nl](http://beltmolen6.nl)

All mentioned dimensions and surfaces are indicative and measured according to the industry-wide measurement instruction (BBMI). No rights can be derived from this. Lees de volledige omschrijving

## Kenmerken

Vraagprijs:	€ 425.000 k.k.
Aanvaarding:	In overleg

## Bouw

Object type:	Eengezinswoning, tussenwoning
Soort bouw:	Bestaande bouw
Bouwjaar:	2000

## Oppervlakte en inhoud

Woonoppervlakte:	105 m²
Perceeloppervlakte:	193 m²
Inhoud:	362 m³
Externe bergruimte:	29 m²
Gebouwgebonden buitenruimte:	17 m²

## Indeling

Aantal kamers:	4 kamers (3 slaapkamers)
Aantal badkamers:	1 badkamer
Badkamervoorzieningen:	Inloopdouche en wastafelmeubel
Aantal woonlagen:	3 woonlagen en een zolder
Voorzieningen:	Mechanische ventilatie

## Energie

Energielabel:	A
Verwarming:	Cv-ketel
Warm water:	Cv-ketel
Cv ketel:	Remeha calenta (gas gestookt combiketel uit 2010, eigendom)

## Buitenruimte

Tuin:	Achtertuin
Achtertuin:	44 m² (8,00 meter diep en 5,58 meter breed)
Ligging tuin:	Gelegen op het noordwesten bereikbaar via achterom

## Bergruimte

Schuur berging:	Aangebouwde stenen berging
-----------------	----------------------------

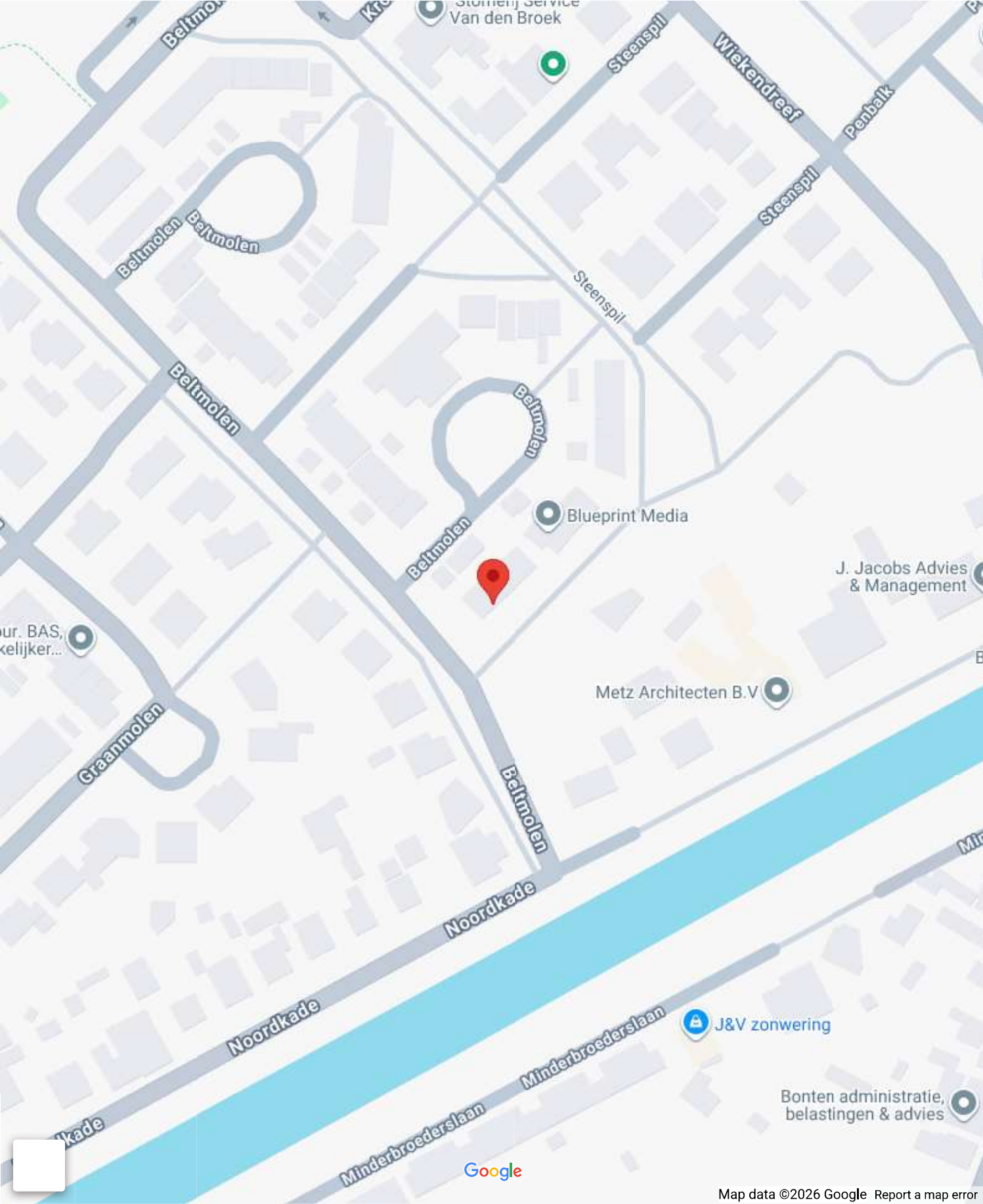
Soort parkeergelegenheid:	Openbaar parkeren
---------------------------	-------------------

## Garage

Soort garage:	Garagebox
---------------	-----------

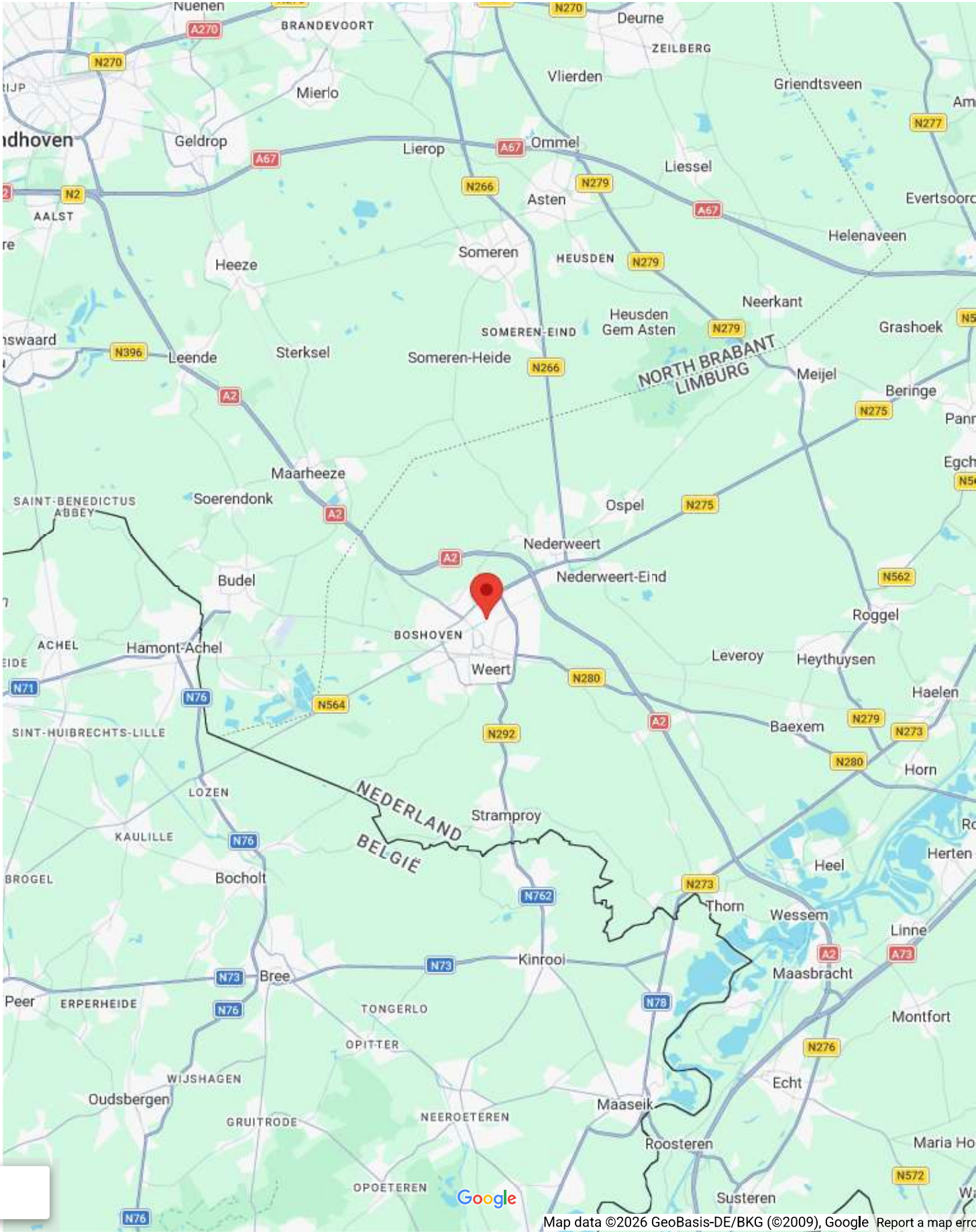
Capaciteit garage:	1 auto
--------------------	--------

# Op de kaart





# Op de kaart



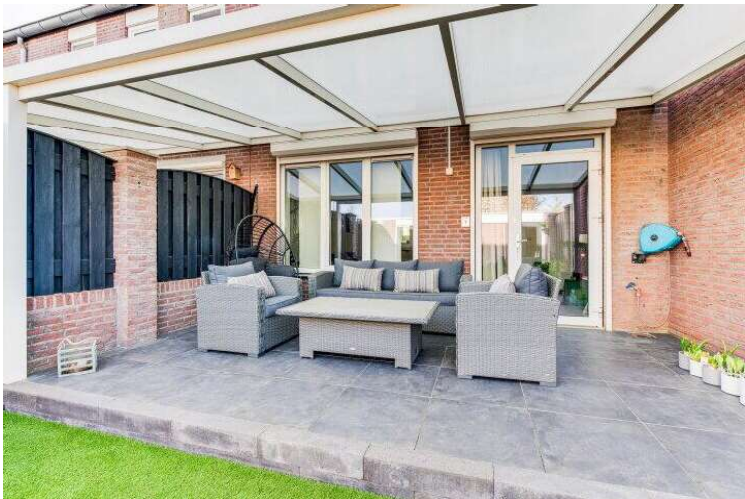
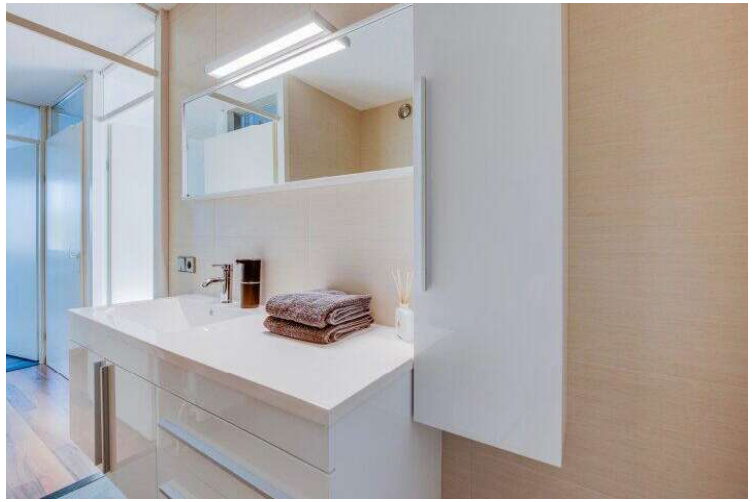




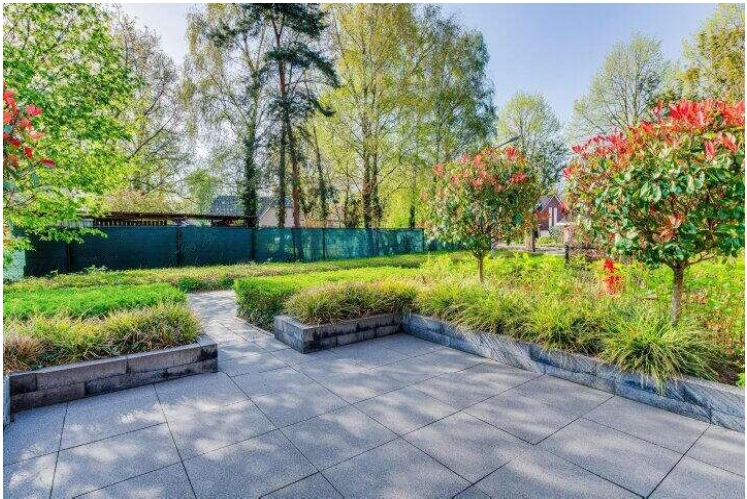




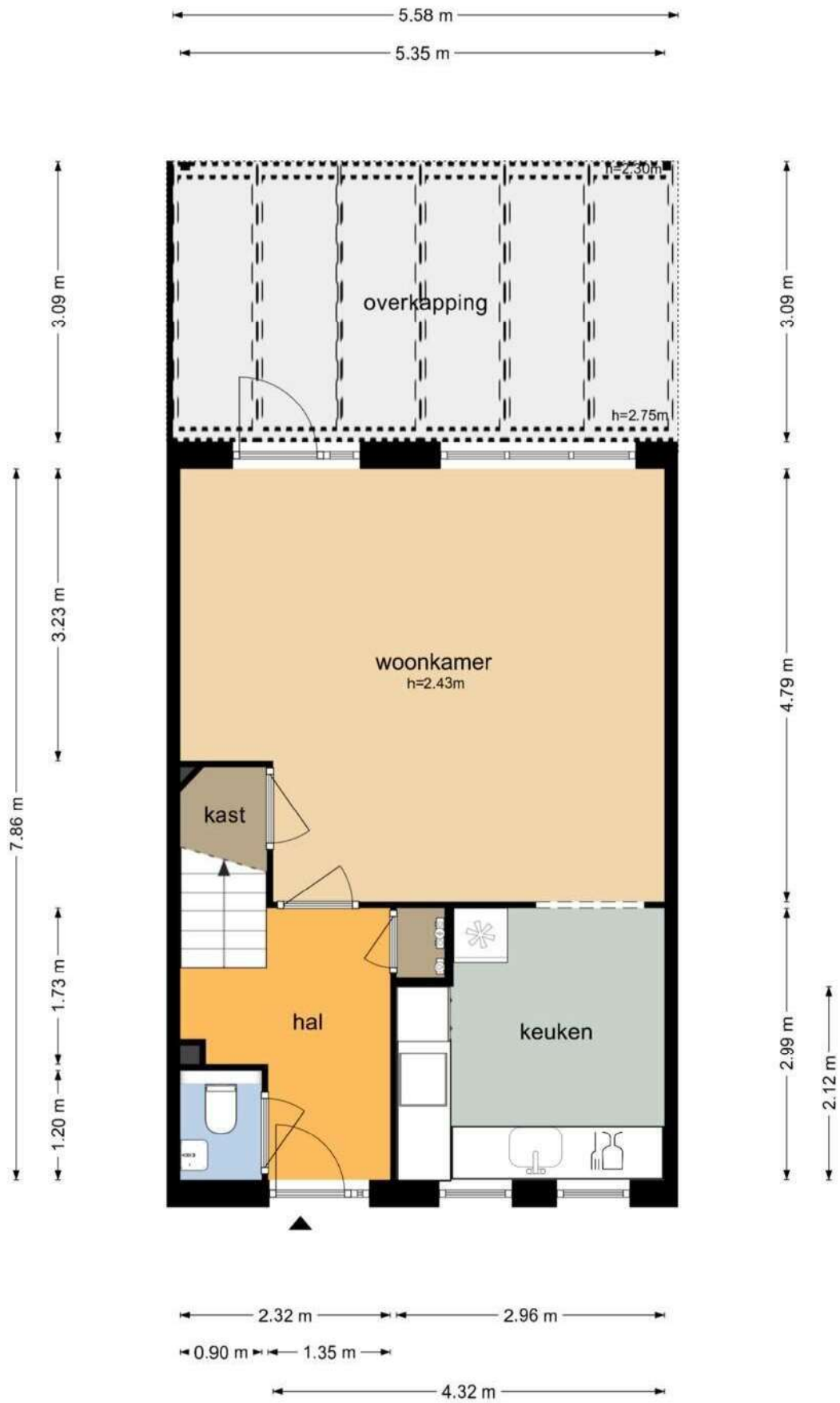








# Beltmolen 6 - Weert Begane Grond



De plattegronden zijn geproduceerd voor promotionele doeleinden en ter indicatie.  
Aan de plattegronden kunnen geen rechten worden ontleend  
© www.objectenco.nl



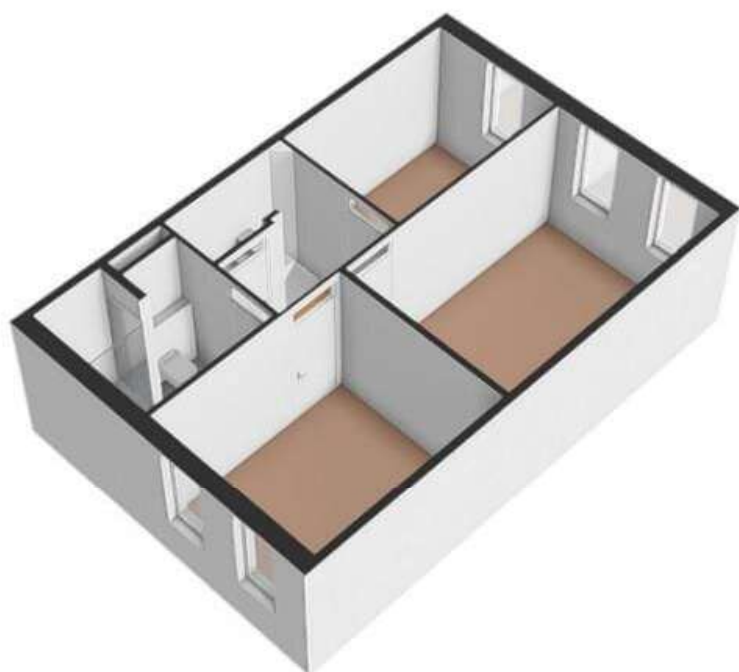




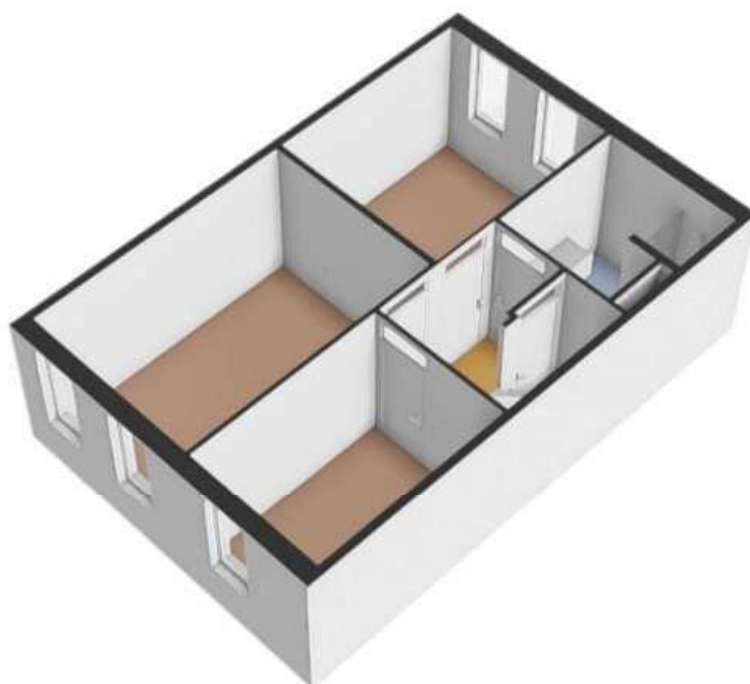
Diagram illustrating the addition of two lengths:

- Top line: A single segment of  $5.35\text{ m}$ .
- Bottom line: Two segments,  $2.28\text{ m}$  and  $2.98\text{ m}$ , which together equal the top segment.

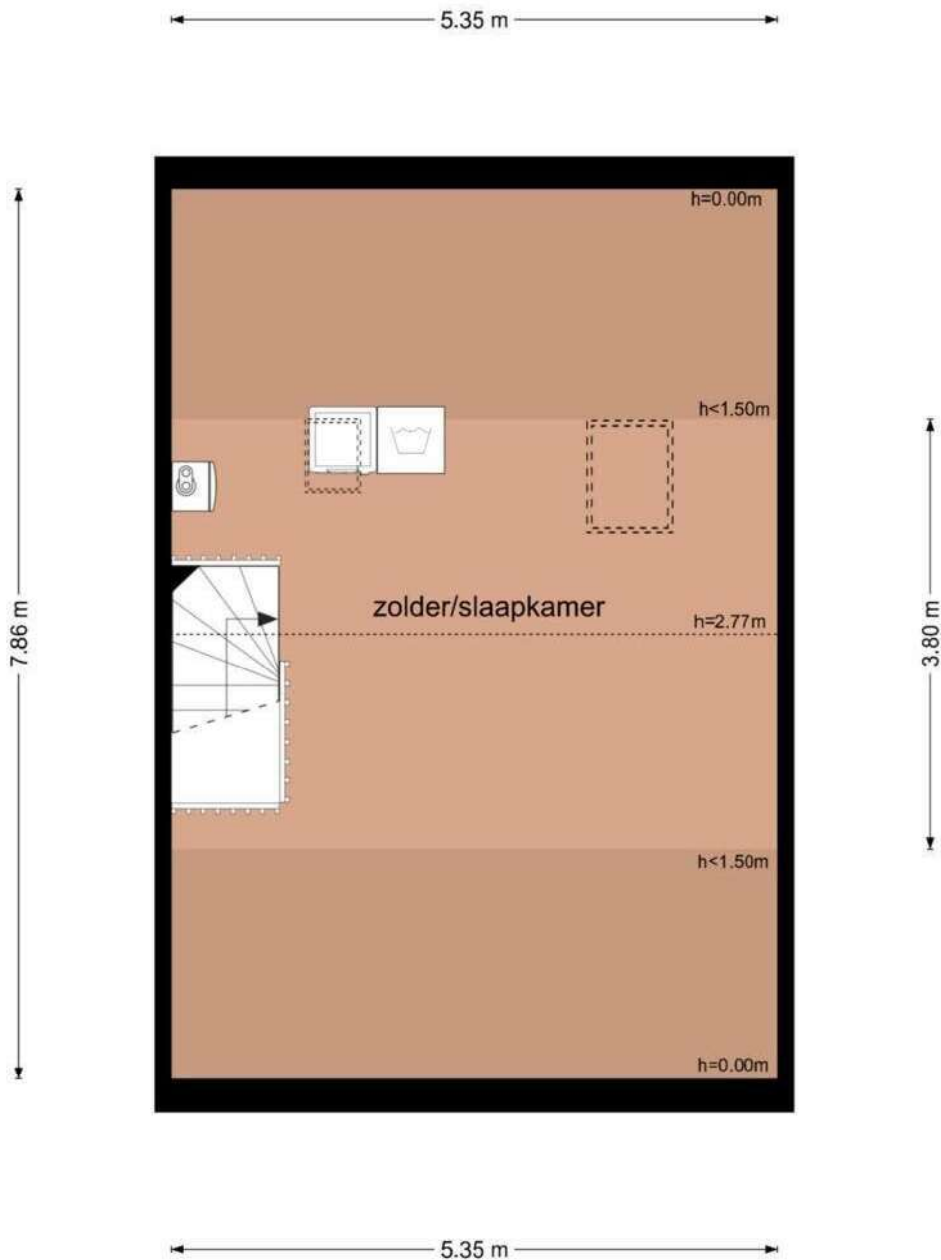




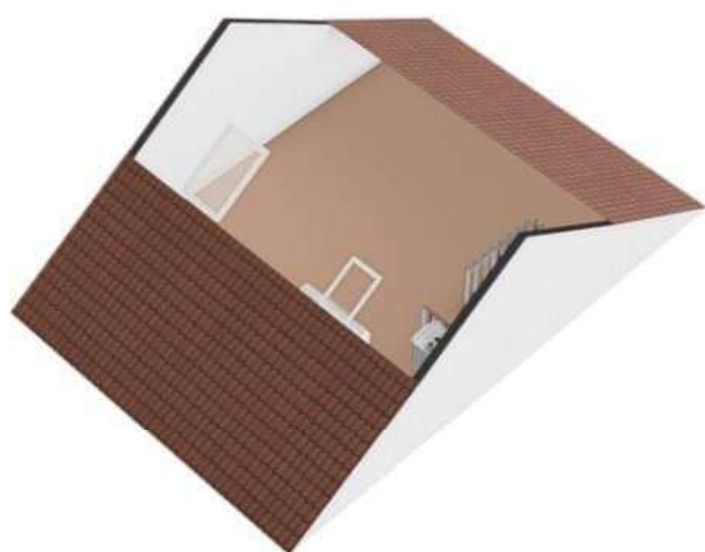




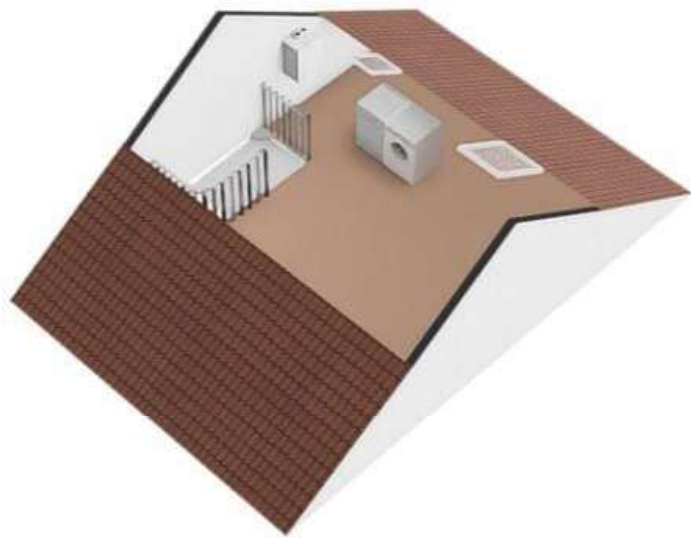
# **Beltmolen 6 - Weert** **Tweede Verdieping**



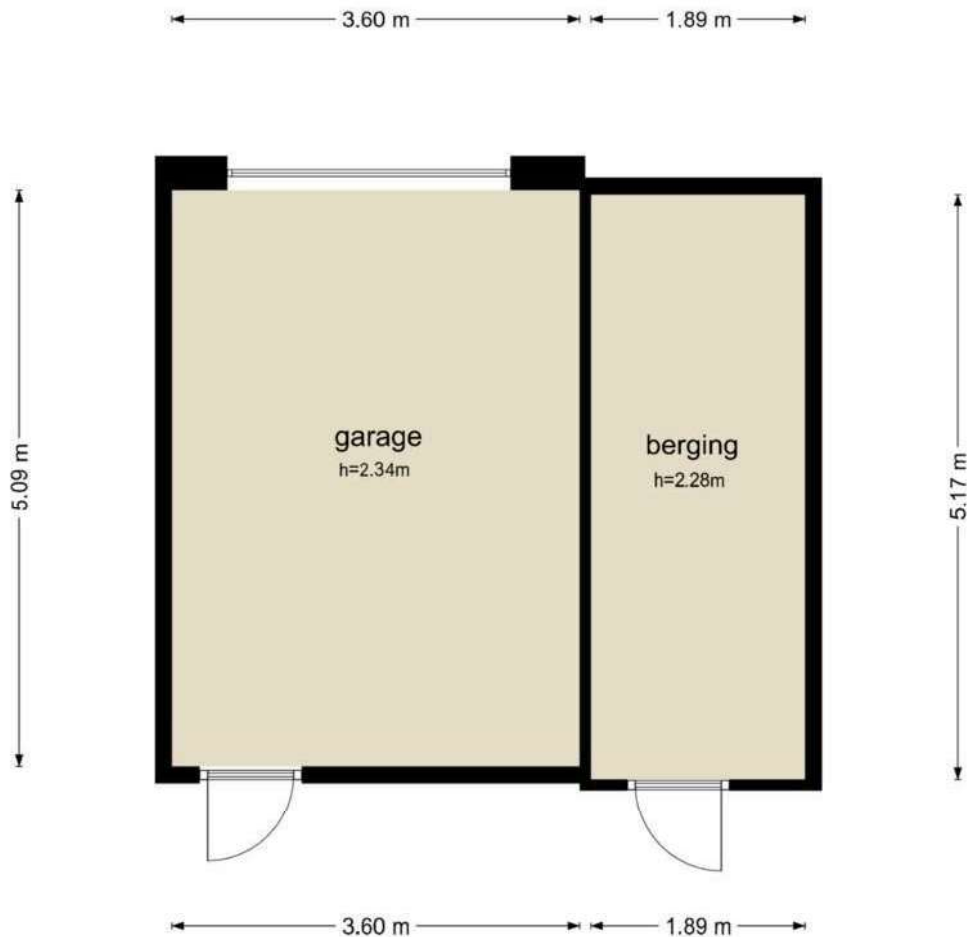
De plattegronden zijn geproduceerd voor promotionele doeleinden en ter indicatie.  
 Aan de plattegronden kunnen geen rechten worden ontleend  
 © www.objectenco.nl



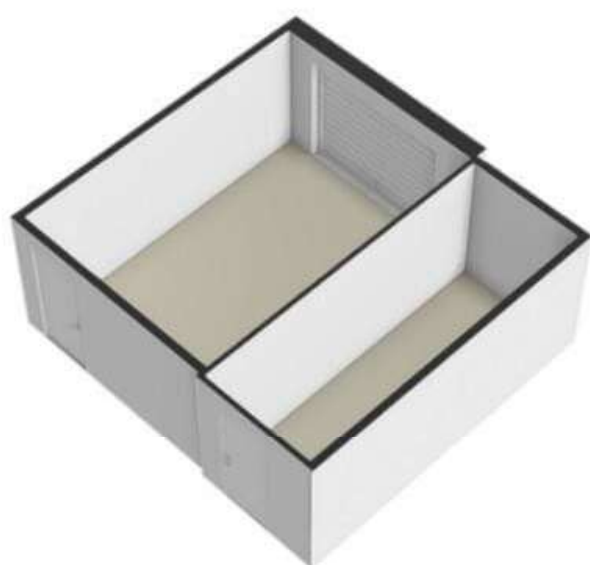




**Beltmolen 6 - Weert  
Berging**



De plattegronden zijn geproduceerd voor promotionele doeleinden en ter indicatie.  
Aan de plattegronden kunnen geen rechten worden ontleend  
© [www.objectenco.nl](http://www.objectenco.nl)







# Beltmolen 6

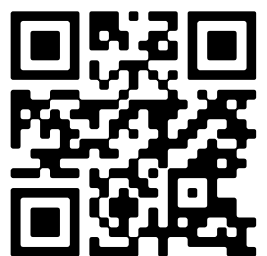
[www.beltmolen6.nl](http://www.beltmolen6.nl)



## Dutch Brokers Makelaardij

Wilhelminaweg 38  
3441 XC, Woerden

[dutchbrokersmakelaardij.nl](http://dutchbrokersmakelaardij.nl)  
+31(0)30 630 82 45



📱 Scan Mij!