

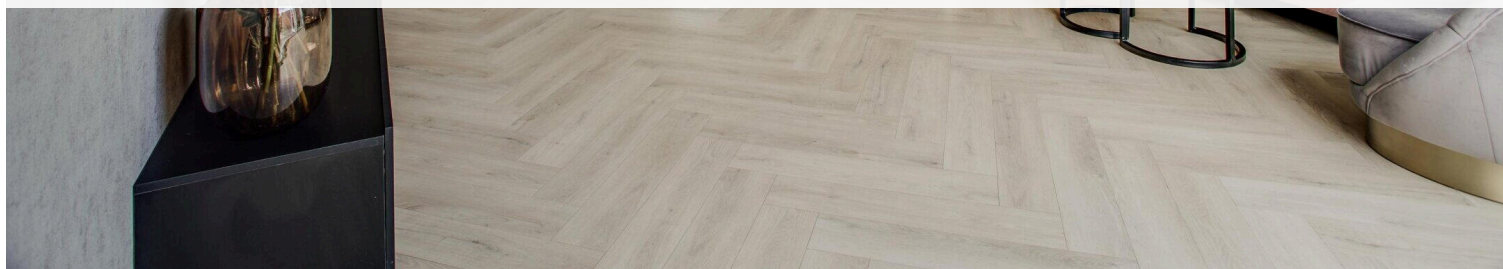
Zoetermeer

Smaragd 27 | Vraagprijs € 487.500 k.k.



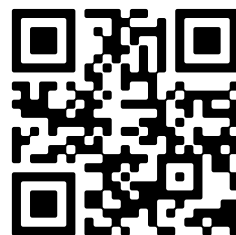
BESCHIKBAAR

WWW.SMARAGD27.NL



Type object:	Tussenwoning
Bouwjaar:	1992
Woonoppervlakte:	111 m ²
Perceeloppervlakte:	127 m ²
Inhoud:	386 m ³
Aantal kamers:	5 kamers (4 slaapkamers)
Website:	www.smaragd27.nl


KLEURRIJK
MAKELAARS.NL



Omschrijving

Smaragd 27, 2719 SV Zoetermeer

Instapklare en volledig gasloze eengezinswoning met moderne afwerking en een hoog niveau van wooncomfort!

Deze moderne en verzorgd afgewerkte 5-kamer eengezinswoning biedt een comfortabele en eigentijdse woonomgeving in de geliefde wijk Rokkeveen. De woning is in 2022 verduurzaamd met onder andere zonnepanelen en een warmtepompboiler, wat bijdraagt aan een prettig en energiezuinig binnenklimaat. De gehele woning wordt verwarmd en gekoeld middels airconditioning, wat zorgt voor extra comfort in elk seizoen. Met een lichte woonkamer, een moderne afwerking en vier goed bruikbare slaapkamers is dit een woning die direct prettig aanvoelt. De achtertuin is modern aangelegd en voorzien van een overkapping, waardoor u hier op een fijne manier van het buitenleven kunt genieten. Een ideale woning voor wie op zoek is naar comfortabel en instapklaar wonen.

De woning is gelegen in een prettige en kindvriendelijke woonomgeving in Rokkeveen, op korte afstand van het Burgemeester Hoekstrapark waar u heerlijk kunt wandelen, sporten of recreëren. Daarnaast bevinden scholen, speelvoorzieningen en winkelcentrum Rokkeveen zich in de directe omgeving. Ook de uitvalswegen N470 en A12 zijn goed bereikbaar, wat zorgt voor een uitstekende verbinding richting omliggende steden. Een fijne combinatie van rust, groen en bereikbaarheid.

Voor meer informatie kijk op [Smaragd27.nl](https://smaragd27.nl)

Indeling

Begane grond:

Via de verzorgde voortuin bereikt u de entree van de woning. U komt binnen in de hal met meterkast, toiletruimte en trapopgang naar de eerste etage. Vanuit de hal heeft u toegang tot de woonkamer, die direct een prettige en lichte indruk geeft.

De woonkamer is tuingericht en beschikt over een fijne indeling met voldoende ruimte voor zowel een zit- als eetgedeelte. Dankzij de grote raampartijen aan de achterzijde is er een aangename lichtinval en een mooie verbinding met de tuin. Aan de achterzijde van de woning is daarnaast een aparte werk-/kantoorruimte gerealiseerd, ideaal voor thuiswerken en biedt eveneens toegang tot de tuin.

Aan de voorzijde van de woning bevindt zich de moderne keuken, die is voorzien van diverse inbouwapparatuur zoals een inductiekookplaat, oven, vaatwasser, vriezer en een koelkast. De keuken is praktisch opgezet en vormt een prettig geheel met de leefruimte.

De gehele begane grond is voorzien van elektrische vloerverwarming.

De achtertuin is gelegen op het noordwesten en biedt een fijne buitenruimte waar u in de middag en avond van de zon kunt genieten. Achterin de tuin bevindt zich een overkapping met een jacuzzi en een privacy scherm, wat zorgt voor een extra comfortabele plek om beschut en in alle rust buiten te zitten.

1e etage:

De overloop op de eerste etage geeft toegang tot drie slaapkamers en de badkamer.

De slaapkamers zijn goed van formaat en praktisch in te delen. Zowel de slaapkamer aan de voorzijde als één van de

slaapkamers aan de achterzijde beschikken over airconditioning, wat bijdraagt aan extra comfort gedurende warme dagen.

De moderne badkamer is in 2022 vernieuwd, beschikt over vloerverwarming en is voorzien van een bad douche, toilet en een wastafel met meubel. De ruimte is netjes afgewerkt en sluit goed aan bij het verzorgde karakter van de woning.

2e etage:

De overloop op de tweede etage is voorzien van de aansluitingen voor wasmachine en droger en biedt daarnaast praktische bergruimte achter de knieschotten.

Op deze verdieping bevindt zich een ruime slaapkamer, die dankzij de aanwezige airconditioning ook hier weer een prettig en comfortabel binnenklimaat biedt. De knieschotten zorgen tevens voor extra opbergruimte, waardoor de ruimte efficiënt benut kan worden.

Wetenswaardigheden:

- Bouwjaar: 1992;
- Energielabel: A;
- Woonoppervlakte: 111 m²;
- Perceeloppervlakte: 127 m²;
- 23 zonnepanelen (2022) á 375 Wp;
- Warmtepomp boiler (2022) Midea Swan300;
- Moderne badkamer (2022);
- Verwarmen en koelen middels airconditioning;
- Voldoende parkeergelegenheid;
- Oplevering in overleg.

Interesse in deze woning? Neem direct contact met ons op en schakel uw eigen NVM-aankoopmakelaar in.

Uw NVM-aankoopmakelaar komt op voor uw belang en bespaart u veel tijd, geld en zorgen.

Adressen van collega NVM-aankoopmakelaars in Zoetermeer vindt u op Funda.nl.

Deze informatie is door ons met de nodige zorgvuldigheid samengesteld. Onzerzijds wordt echter geen enkele aansprakelijkheid aanvaard voor enige onvolledigheid, onjuistheid of anderszins, dan wel de gevolgen daarvan. Alle opgegeven maten en oppervlakten zijn indicatief.

Koopovereenkomst pas rechtsgeldig na ondertekening:

Een mondelinge overeenstemming tussen de particuliere verkoper en de particuliere koper is niet rechtsgeldig. Met andere woorden: er is geen koop. Er is pas sprake van een rechtsgeldige koop als de particuliere verkoper en de particuliere koper de koopovereenkomst hebben ondertekend.

Dit vloeit voort uit artikel 7:2 Burgerlijk Wetboek. Een bevestiging van de mondelinge overeenstemming per e-mail of een toegestuurd concept van de koopovereenkomst wordt overigens niet gezien als een 'ondertekende koopovereenkomst'.

Kenmerken

Vraagprijs:	€ 487.500 k.k.
Aanvaarding:	In overleg

Bouw

Object type:	Eengezinswoning, tussenwoning
Soort bouw:	Bestaande bouw
Bouwjaar:	1992
Soort dak:	Zadeldak bedekt met pannen

Oppervlakte en inhoud

Woonoppervlakte:	111 m²
Perceeloppervlakte:	127 m²
Inhoud:	386 m³

Indeling

Aantal kamers:	5 kamers (4 slaapkamers)
Aantal badkamers:	1 badkamer
Badkamervoorzieningen:	Ligbad, toilet, douche, wastafel, wastafelmeubel
Aantal woonlagen:	3 woonlagen
Voorzieningen:	Mechanische ventilatie, tv-kabel, airconditioning, dakraam, zonnepanelen

Energie

Energie label:	A
Isolatie:	Dakisolatie, muurisolatie, vloerisolatie, dubbel glas, hr glas
Verwarming:	Warmtepomp

Buitenruimte

Ligging:	Aan rustige weg, in woonwijk, beschutte ligging
Tuin:	Achtertuin, voortuin
Achtertuin:	63 m² (11.6 meter diep en 5.4 meter breed)
Ligging tuin:	Gelegen op het noordwesten en bereikbaar via achterom

Bergruimte

Soort parkeergelegenheid:

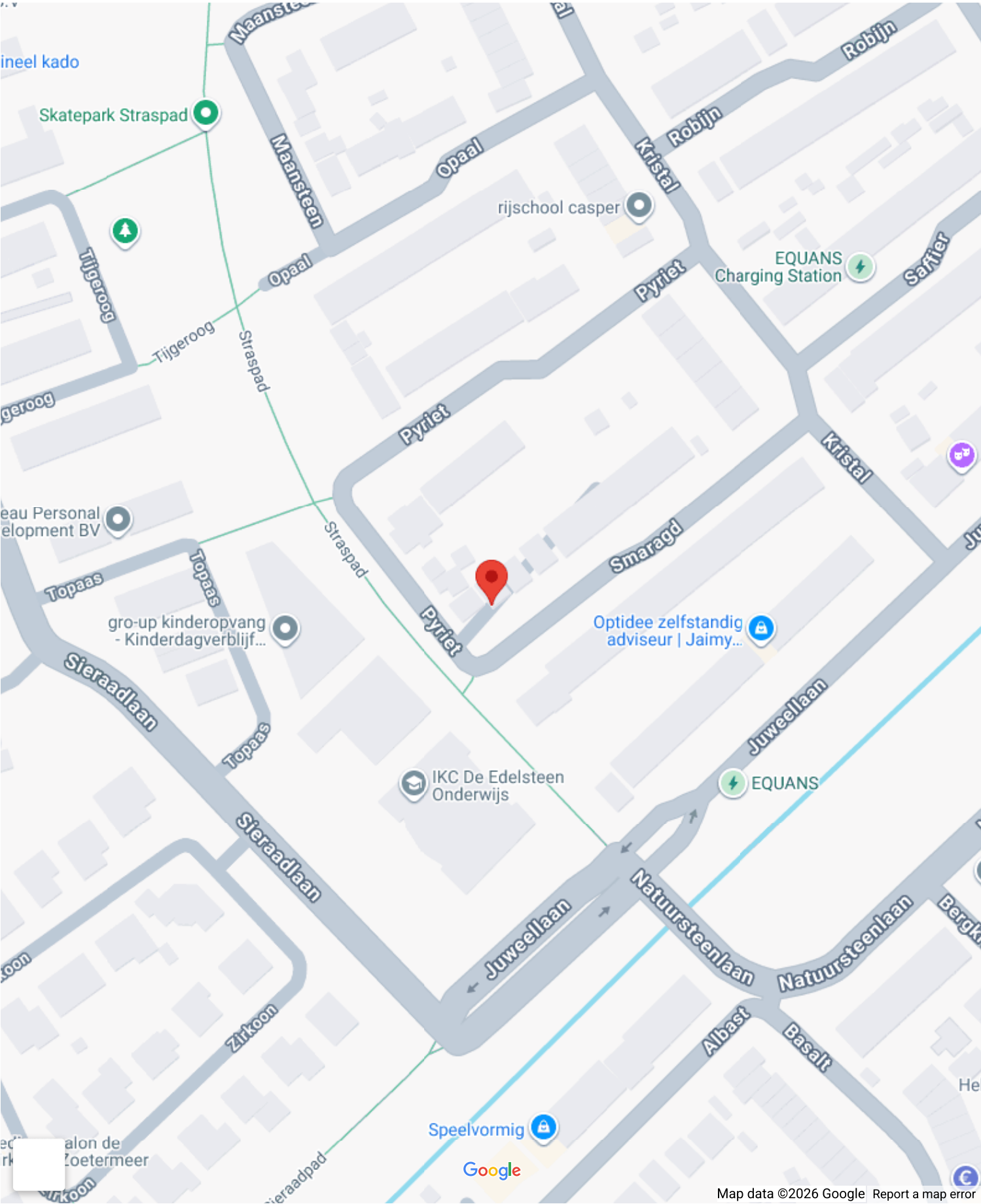
Openbaar parkeren

Garage

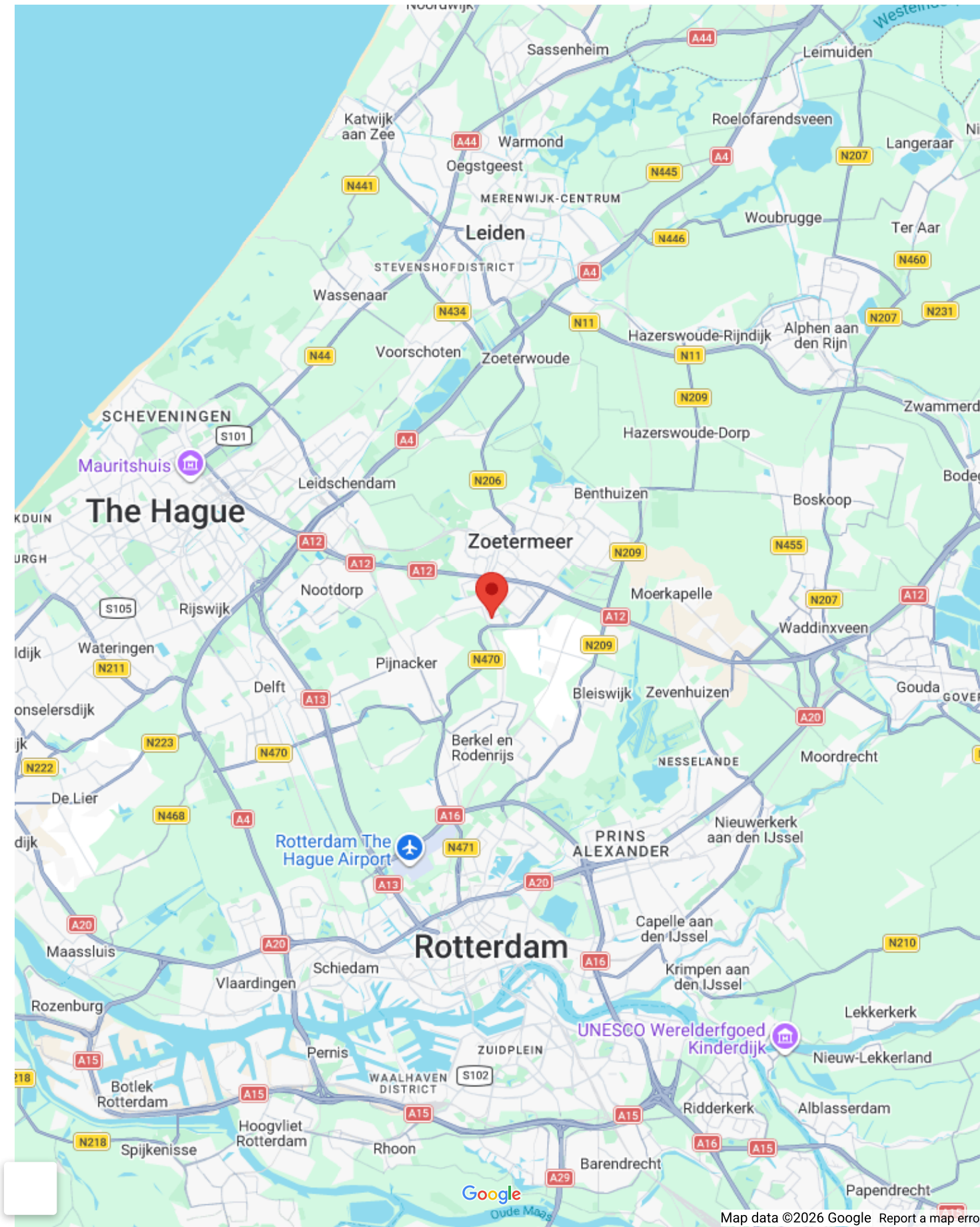
Soort garage:

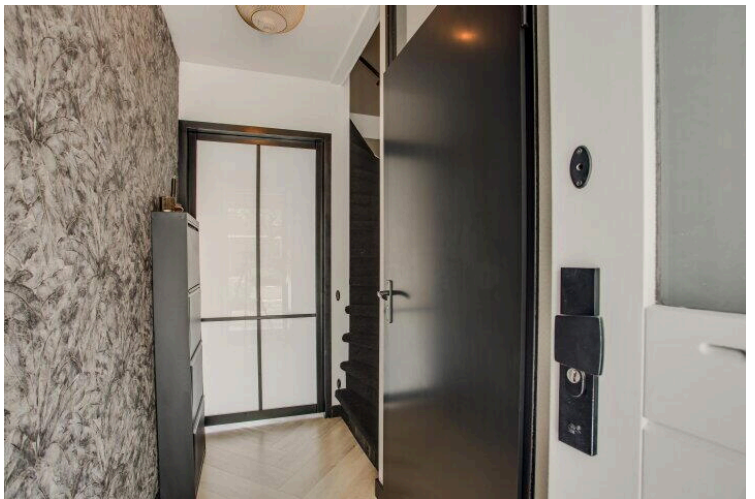
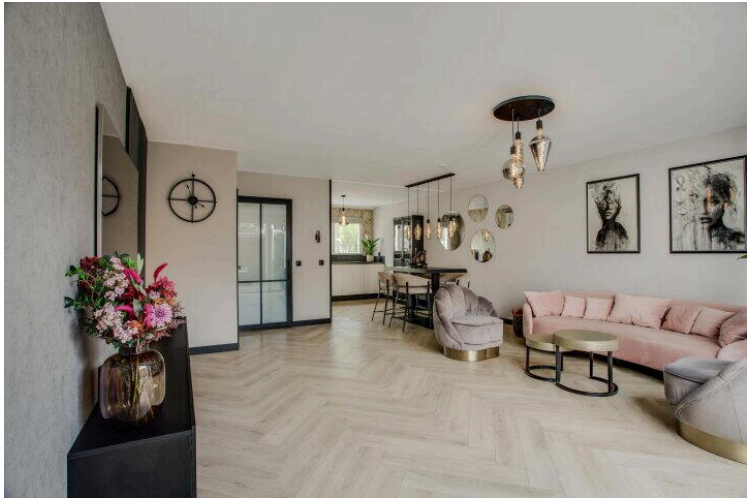
Geen garage

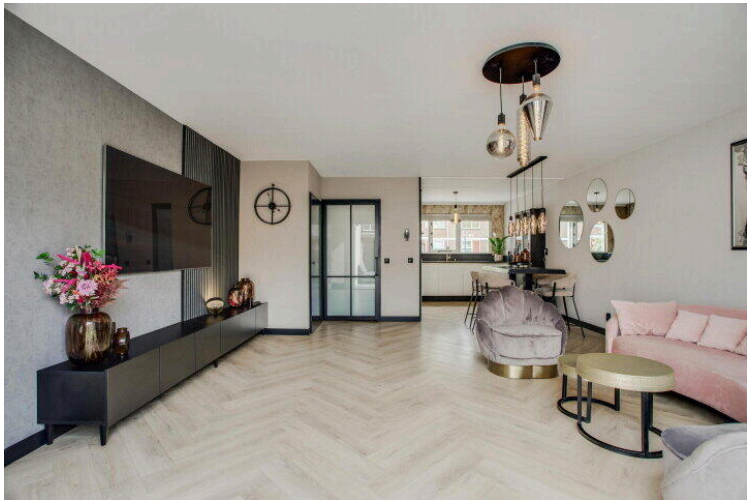
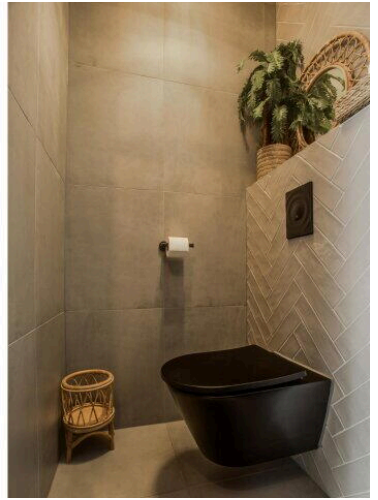
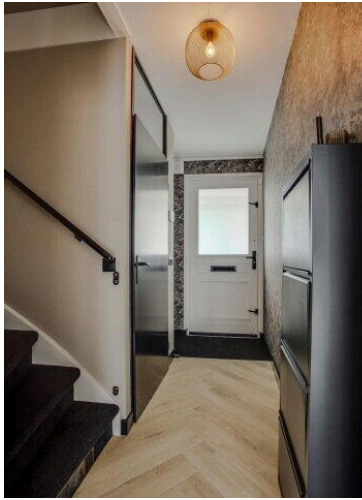
Op de kaart

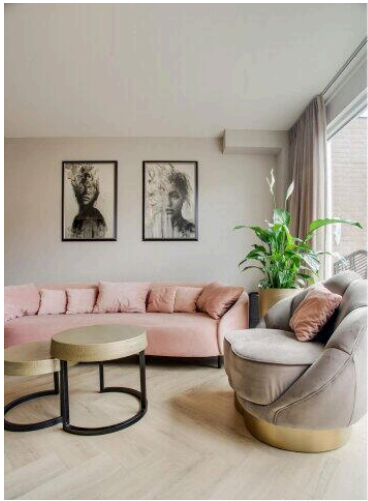


Op de kaart



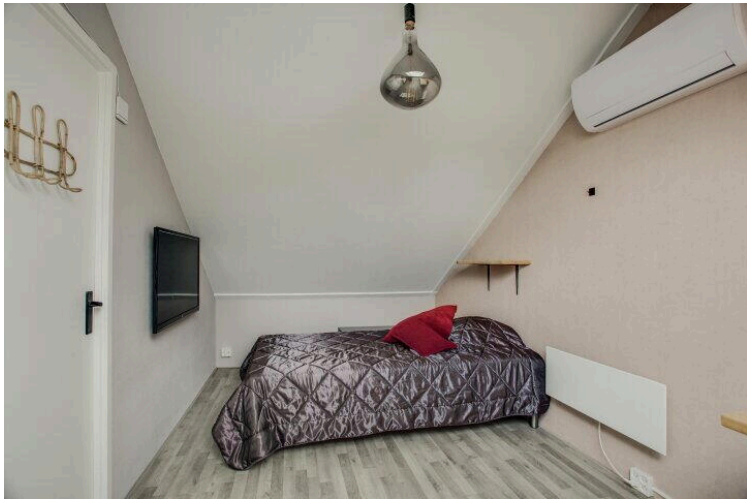












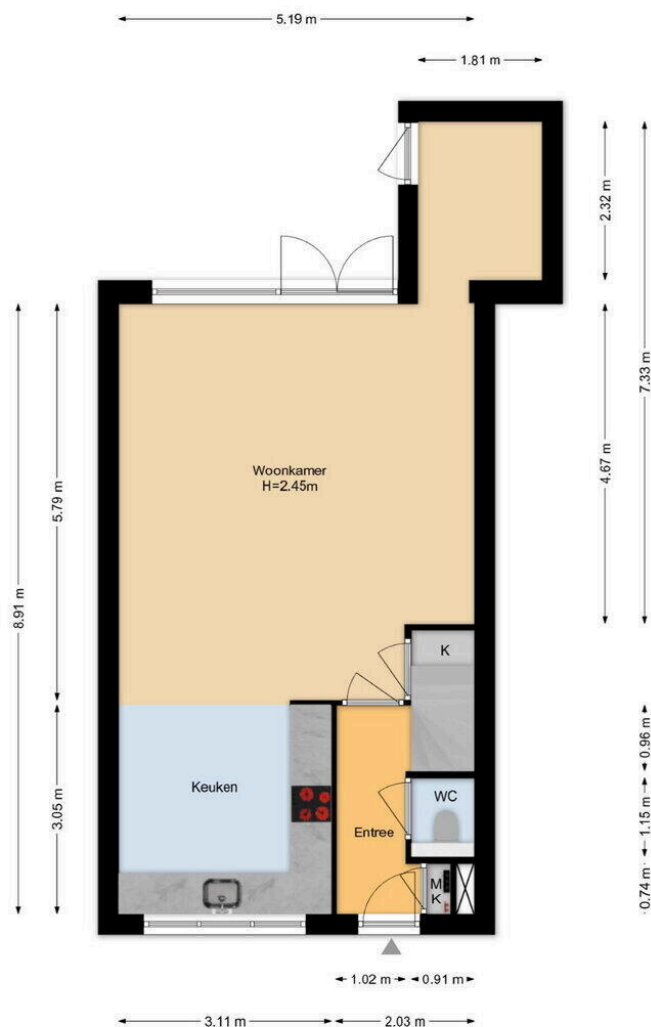


Smaragd 27 Zoetermeer
Situatie



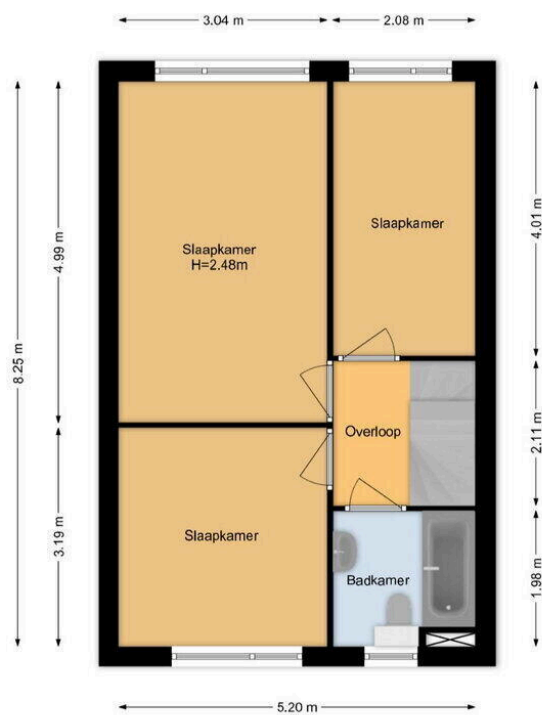
De plattegronden zijn geproduceerd voor promotionele doeleinden en ter indicatie.
Aan de plattegronden kunnen geen rechten worden ontleend.
www.woonkeur365.nl

**Smaragd 27 Zoetermeer
Begane Grond**



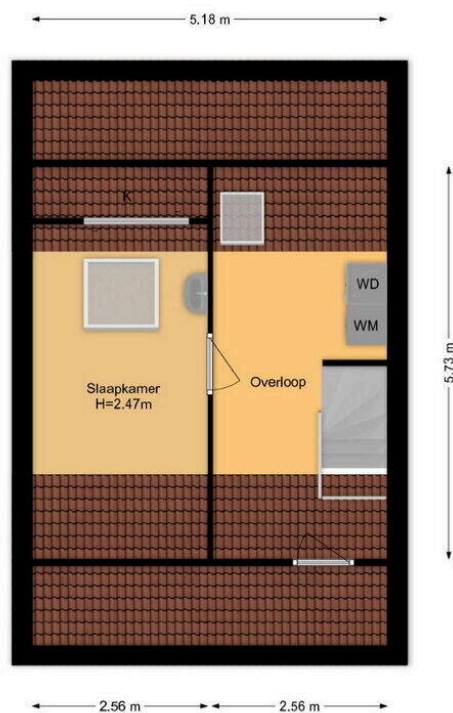
De plattegronden zijn geproduceerd voor promotionele doeleinden en ter indicatie.
Aan de plattegronden kunnen geen rechten worden ontleend.
www.woonkeur365.nl

Smaragd 27 Zoetermeer
1e Etage



De plattegronden zijn geproduceerd voor promotionele doeleinden en ter indicatie.
Aan de plattegronden kunnen geen rechten worden ontleend.
www.woonkeur365.nl

**Smaragd 27 Zoetermeer
2e Etage**



De plattegronden zijn geproduceerd voor promotionele doeleinden en ter indicatie.
Aan de plattegronden kunnen geen rechten worden ontleend.
www.woonkeur365.nl

Smaragd 27

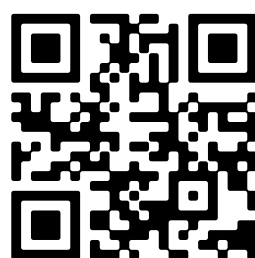
www.smaragd27.nl



Kleurrijk NVM makelaars & taxateurs

Willem Dreeslaan 228
2729NJ, Zoetermeer

www.kleurrijkmakelaars.nl
079 - 203 3059



📱 Scan Mij!