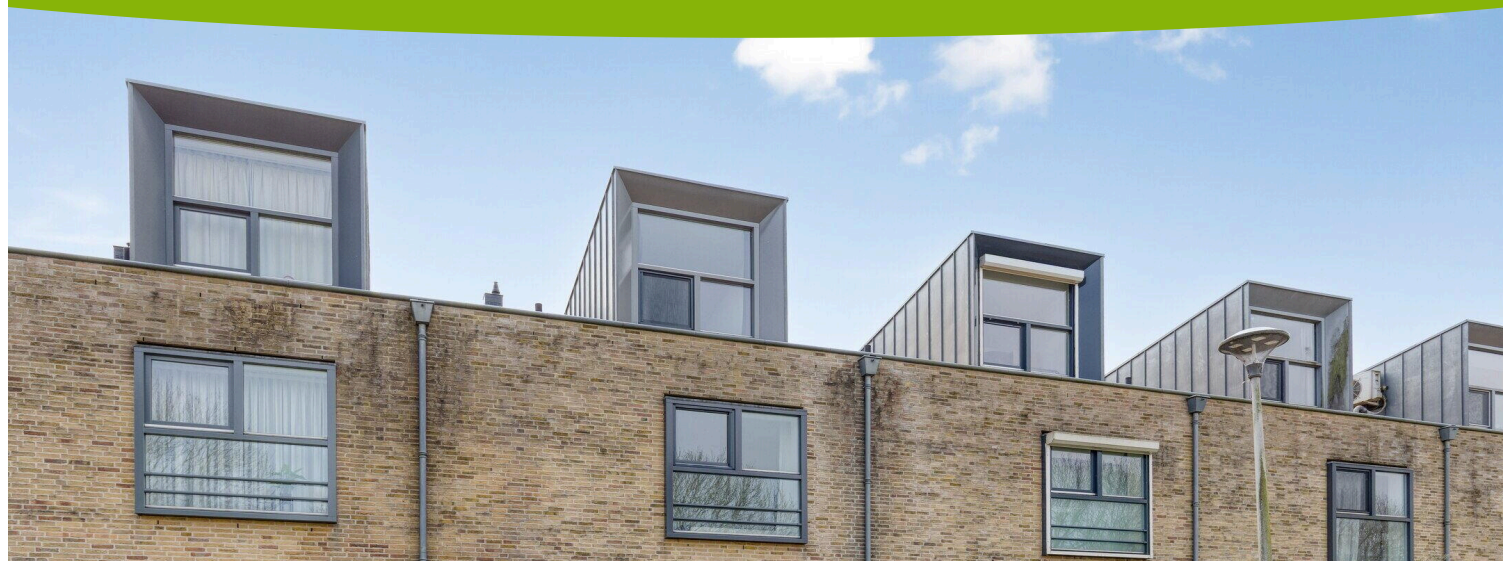


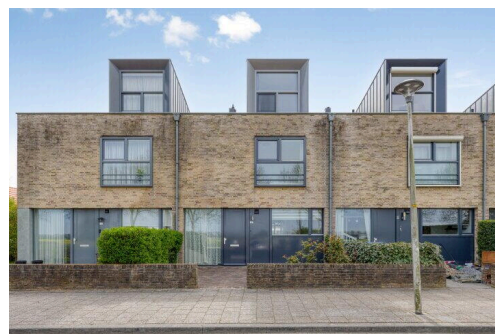
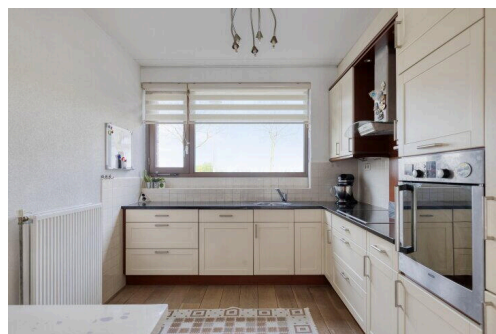
Zeewolde

Vlaamse Gaai 13 | Vraagprijs € 425.000 k.k.

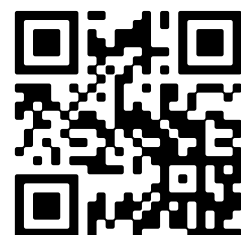


BESCHIKBAAR

WWW.VLAAMSEGAAI13.NL



Type object: Tussenwoning
Bouwjaar: 2005
Woonoppervlakte: 136 m²
Perceeloppervlakte: 162 m²
Inhoud: 480 m³
Aantal kamers: 6 kamers (5 slaapkamers)
Website: www.vlaamsegaai13.nl



www.flevopand.nl | 036 200 2123

Omschrijving

Vlaamse Gaai 13, 3893 KE Zeewolde

Flevopand Makelaars is bijzonder trots u deze ruime en goed onderhouden, energiezuinige tussenwoning met dakkapel aan de Vlaamse Gaai 13 te mogen aanbieden. De woning is in 2005 gebouwd en altijd met zorg bewoond door de huidige eigenaren. In 2018 is de zolderverdieping verbouwd, waardoor de woning nu beschikt over maar liefst vijf slaapkamers. Daarnaast is in 2023 een fraaie overkapping aan de woning gerealiseerd, wat zorgt voor extra comfort in de tuin én een aangenaam koel binnenklimaat in de zomer. De woning is gelegen op een fijne locatie met een vrije ligging aan de voorzijde en uitzicht op een groenstrook. De zonnige achtertuin is gesitueerd op het zuiden en beschikt over een vrijstaande houten berging. Een ideale woning voor wie op zoek is naar ruimte, comfort en een praktische indeling!

Indeling

Begane grond:

Via de entree komt u in de hal met toilet, garderoberuimte en toegang tot de trapkast. Vanuit hier betreedt u de ruime en lichte woonkamer. De houten vloer geeft de ruimte een warme en sfeervolle uitstraling. De grote schuifpui naar de tuin zorgt voor veel lichtinval en een fijne verbinding met buiten. Dankzij de in 2023 geplaatste overkapping wordt direct zonlicht op de ramen beperkt, waardoor het binnen aangenaam koel blijft tijdens warme dagen.

De open keuken is ruim opgezet en van alle gemakken voorzien, waaronder een inductiekookplaat met afzuigkap, oven, vaatwasser en een koel-/vriescombinatie. Ook hier zorgen de ramen aan de voorzijde voor een prettige lichtinval.

Eerste verdieping:

Op de eerste verdieping bevinden zich drie slaapkamers en de badkamer. De badkamer is ruim van opzet en voorzien van een ligbad, inloopdouche, wastafelmeubel en een tweede toilet. De gehele verdieping is afgewerkt met een nette laminaatvloer.

Tweede verdieping:

De tweede verdieping is in 2018 verbouwd en optimaal benut. Hier zijn twee extra slaapkamers gerealiseerd, waardoor de woning in totaal vijf slaapkamers biedt.

Op de overloop bevinden zich de aansluitingen voor de wasmachine en droger, evenals praktische bergruimte. Ook deze verdieping is voorzien van een laminaatvloer.

Tuin:

De achtertuin is gelegen op het zuiden is onderhoudsvriendelijk aangelegd en biedt volop zon en privacy. De in 2023 geplaatste overkapping zorgt voor een fijne schaduwplek, waardoor u hier ook op warme dagen comfortabel kunt zitten. Achterin de tuin bevindt zich een vrijstaande houten berging, ideaal voor fietsen en extra opslag.

Bijzonderheden:

- Tussenwoning uit 2005
- Energielabel A
- In 2018 verbouwde zolder met totaal 5 slaapkamers
- Overkapping uit 2023 voor extra schaduw en comfort
- Zonnige tuin op het zuiden met houten berging

- Vrije ligging aan de voorzijde met uitzicht op groenstrook
- Lichte woonkamer met grote schuifpui
- Ruime keuken en complete badkamer met 2e toilet

Omgeving:

In Zeewolde is in principe alles lopend of per fiets bereikbaar. Dat geldt ook voor dit plekje in het Horsterveld.

Verschillende basisscholen, voor- en naschoolse opvang, middelbare school, maar ook de buurtsupermarkt en de sportschool zijn hooguit een paar minuten fietsen. Ditzelfde geldt ook voor de natuur. In de omgeving is al veel groen te vinden; voor nog meer natuur hoeft u de Spiekweg maar over te steken en u loopt zo het Horsterwold in: het grootste aaneengesloten loofbos in West-Europa met onder meer het unieke natuurgebied de Stille Kern! Hier kunt u eindeloos, fietsen, skaten, paardrijden en wandelen. Wat het nog leuker maakt is dat er tijdens een wandeling zomaar een ree, vos of bever kan verschijnen! Dan hebben we het nog niet eens over de vele (roof)vogels die men er kan spotten. Zin om een balletje te slaan op de golfbaan of met een kopje koffie te relaxen aan het strand? Ook dat kan in Zeewolde en dat allemaal op loop- en fietsafstand van uw eigen huis! Beter kunt u niet wonen!

Kenmerken

Vraagprijs:	€ 425.000 k.k.
Aanvaarding:	In overleg

Bouw

Object type:	Eengezinswoning, tussenwoning
Soort bouw:	Bestaande bouw
Bouwjaar:	2005
Soort dak:	Lessenaardak, tiles

Oppervlakte en inhoud

Woonoppervlakte:	136 m²
Perceeloppervlakte:	162 m²
Inhoud:	480 m³
Externe bergruimte:	11 m²
Gebouwgebonden buitenruimte:	17 m²

Indeling

Aantal kamers:	6 kamers (5 slaapkamers)
Aantal badkamers:	1 badkamers (1 toilet)
Badkamervoorzieningen:	Ligbad, toilet, wasbak, wastafelmeubel, walk in douche
Aantal woonlagen:	3 woonlagen
Voorzieningen:	Mechanische ventilatie, buitenzonwering, glasvezelkabel

Energie

Energie label:	A
Isolatie:	Volledig geïsoleerd, dubbel glas
Verwarming:	Cv-ketel
Warm water:	Cv-ketel
Cv ketel:	Atag, gas, combiketel, uit 2016, eigendom

Buitenruimte

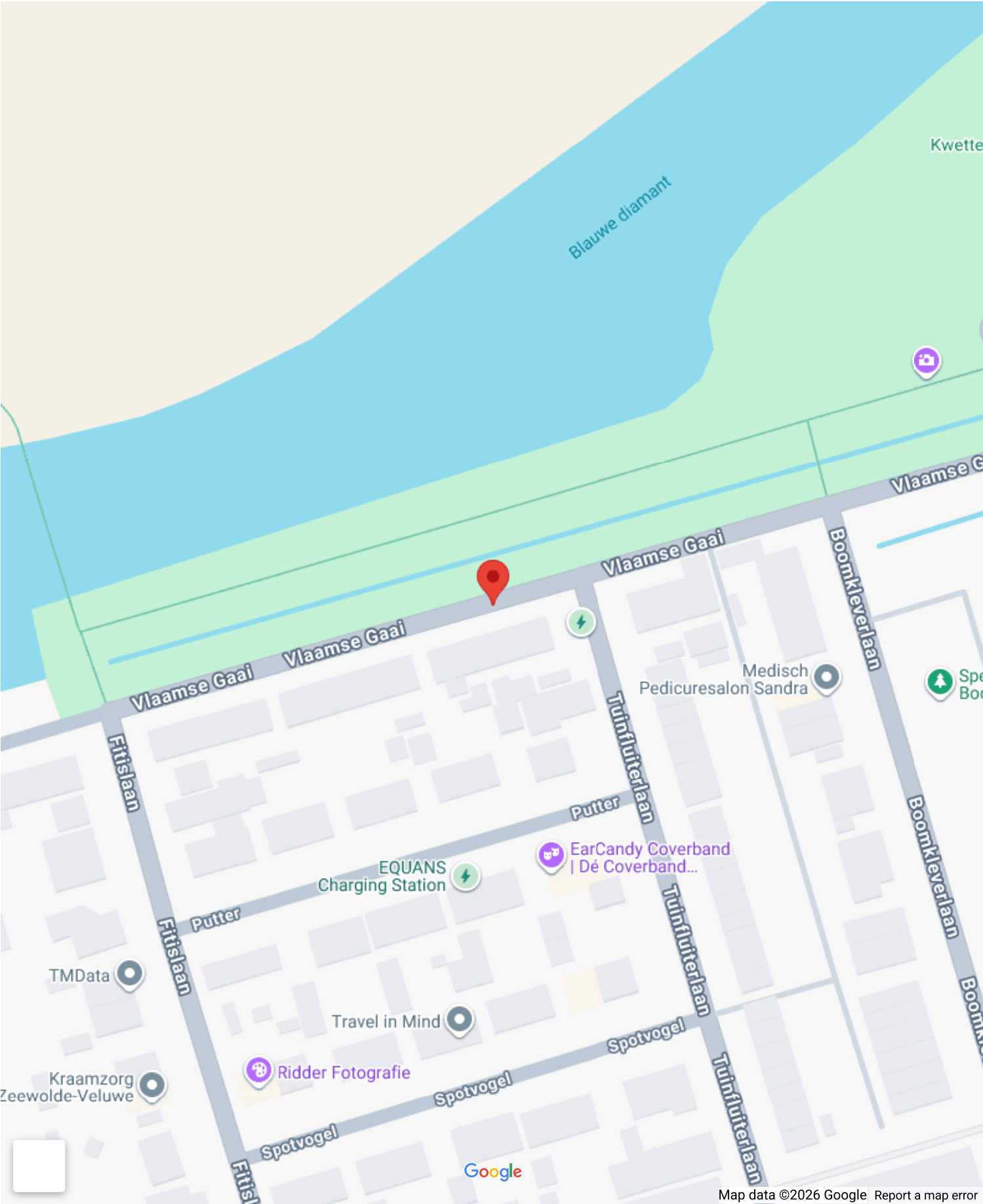
Ligging:	Aan water, aan rustige weg, in woonwijk
Tuin:	Voortuin, achtertuin

Voortuin:	30 m ² (5 meter diep en 6 meter breed)
Achtertuint:	66 m ² (11 meter diep en 6 meter breed)
Ligging tuin:	Gelegen op het zuidoosten en bereikbaar via achterom

Bergruimte

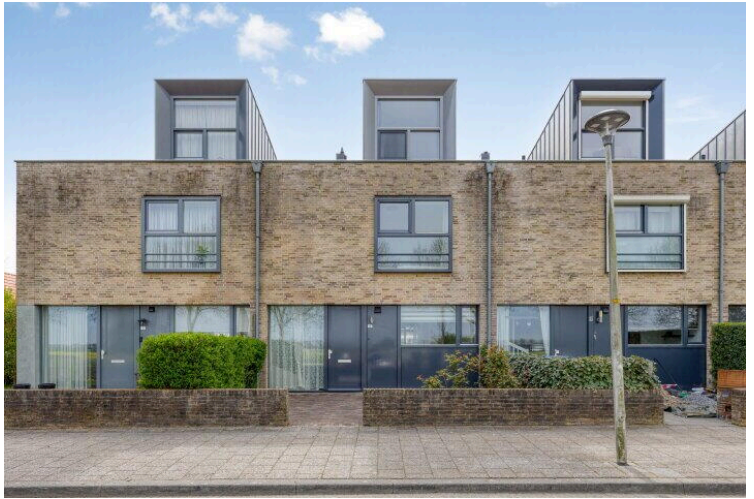
Schuur berging:	Vrijstaande houten berging
Voorzieningen schuur:	Elektra
Soort parkeergelegenheid:	Openbaar parkeren

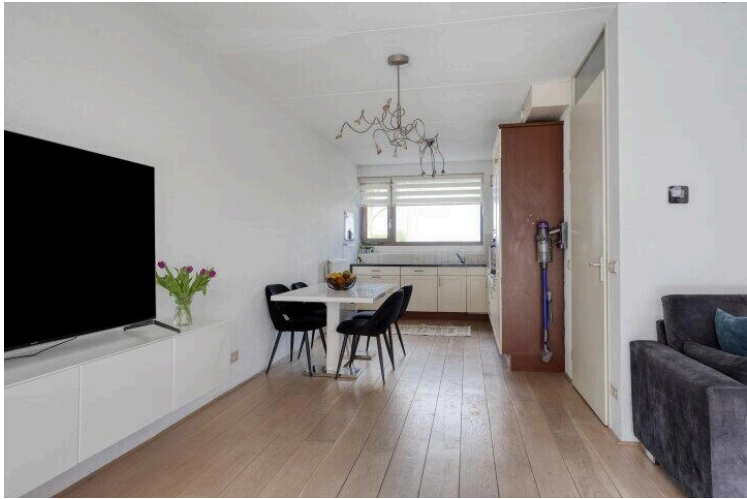
Op de kaart



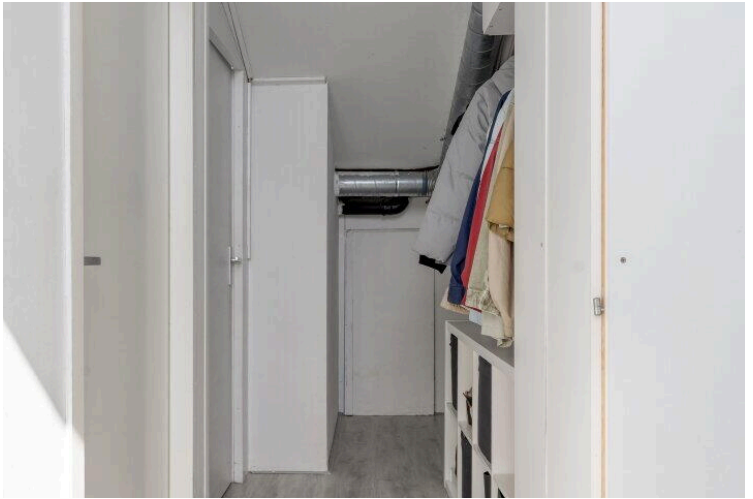
Op de kaart

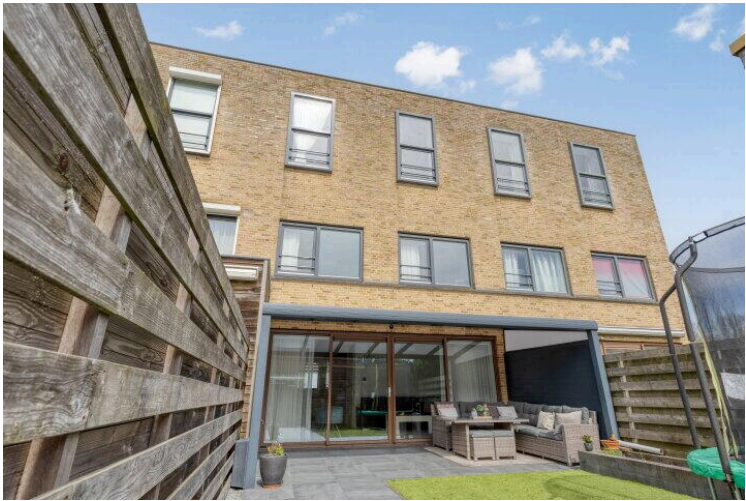
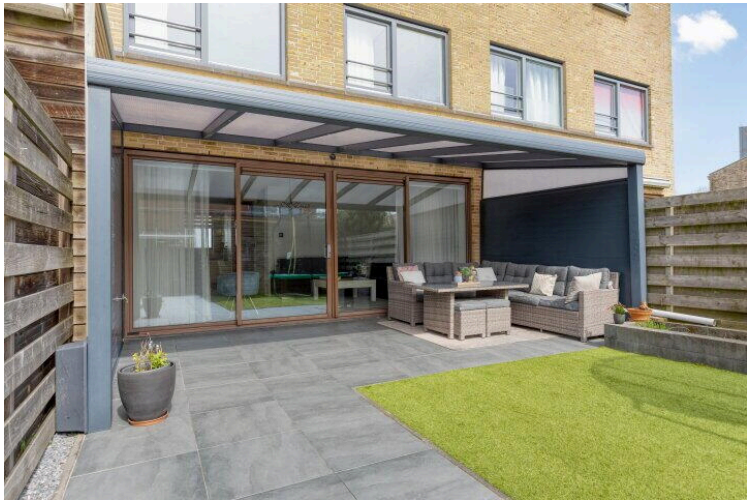
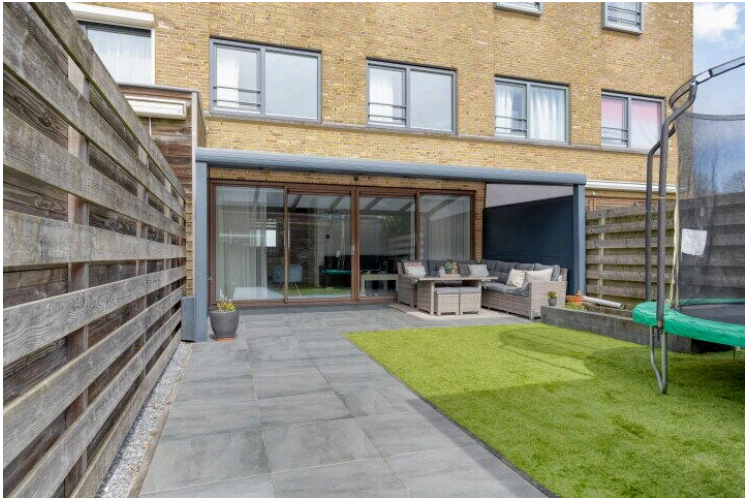
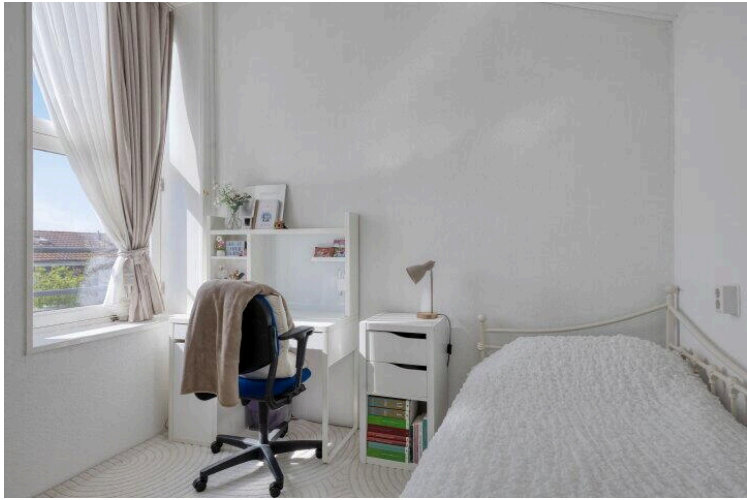
















Aan de plattegronden kunnen geen rechten worden ontleend
© Zibber www.zibber.nl

2.25 m 3.34 m

2.64 m 2.99 m



Aan de plattegronden kunnen geen rechten worden ontleend
© Zibber www.zibber.nl



Aan de plattegronden kunnen geen rechten worden ontleend
© Zibber www.zibber.nl

2.88 m



3.95 m

Aan de plattegronden kunnen geen rechten worden ontleend
© Zibber www.zibber.nl

Vlaamse Gaai 13

www.vlaamsegaai13.nl

