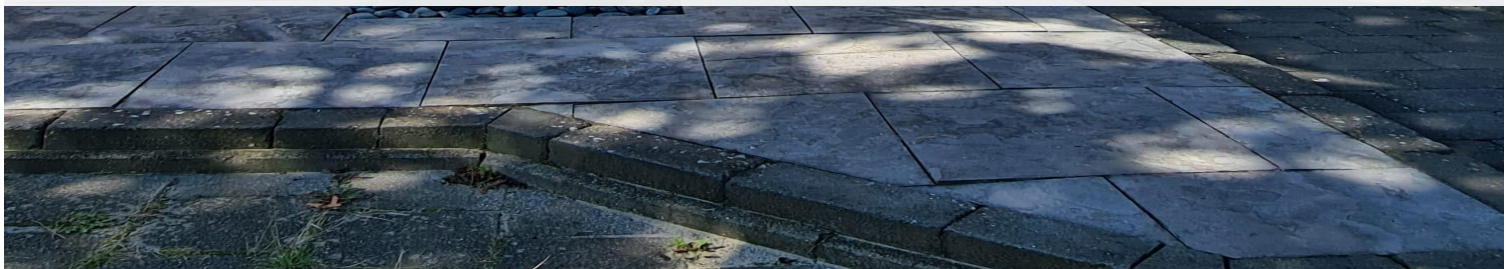
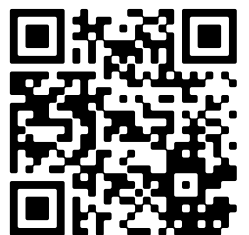


# Heerlen

Fossielenerf 24 | Huurprijs € 1.495 /mnd



Type object:	Tussenwoning
Bouwjaar:	1984
Woonoppervlakte:	107 m <sup>2</sup>
Perceeloppervlakte:	129 m <sup>2</sup>
Inhoud:	350 m <sup>3</sup>
Aantal kamers:	5 kamers (4 slaapkamers)
Website:	<a href="http://www.owb.nu/fossielenerf24">www.owb.nu/fossielenerf24</a>



# Omschrijving

**Fossielenerf 24, 6413 MA Heerlen**

Eengezinswoning

4 slaapkamers

voortuin achtertuin

woonkamer met open keuken

eerste verdieping

3 slaapkamers en badkamer

tweede verdieping

zolder - met mogelijkheid tot slaapkamer

Tuin met achterom

## Kenmerken

Vraagprijs:	€ 1.495 /mnd
Aanvaarding:	Direct

## Bouw

Object type:	Eengezinswoning, tussenwoning
Soort bouw:	Bestaande bouw
Bouwjaar:	1984
Soort dak:	Zadeldak bedekt met pannen

## Oppervlakte en inhoud

Woonoppervlakte:	107 m²
Perceeloppervlakte:	129 m²
Inhoud:	350 m³

## Indeling

Aantal kamers:	5 kamers (4 slaapkamers)
Aantal badkamers:	1 badkamer en 2 aparte toiletten
Badkamervoorzieningen:	Ligbad, toilet, wastafel

## Energie

Energie label:	C
----------------	---

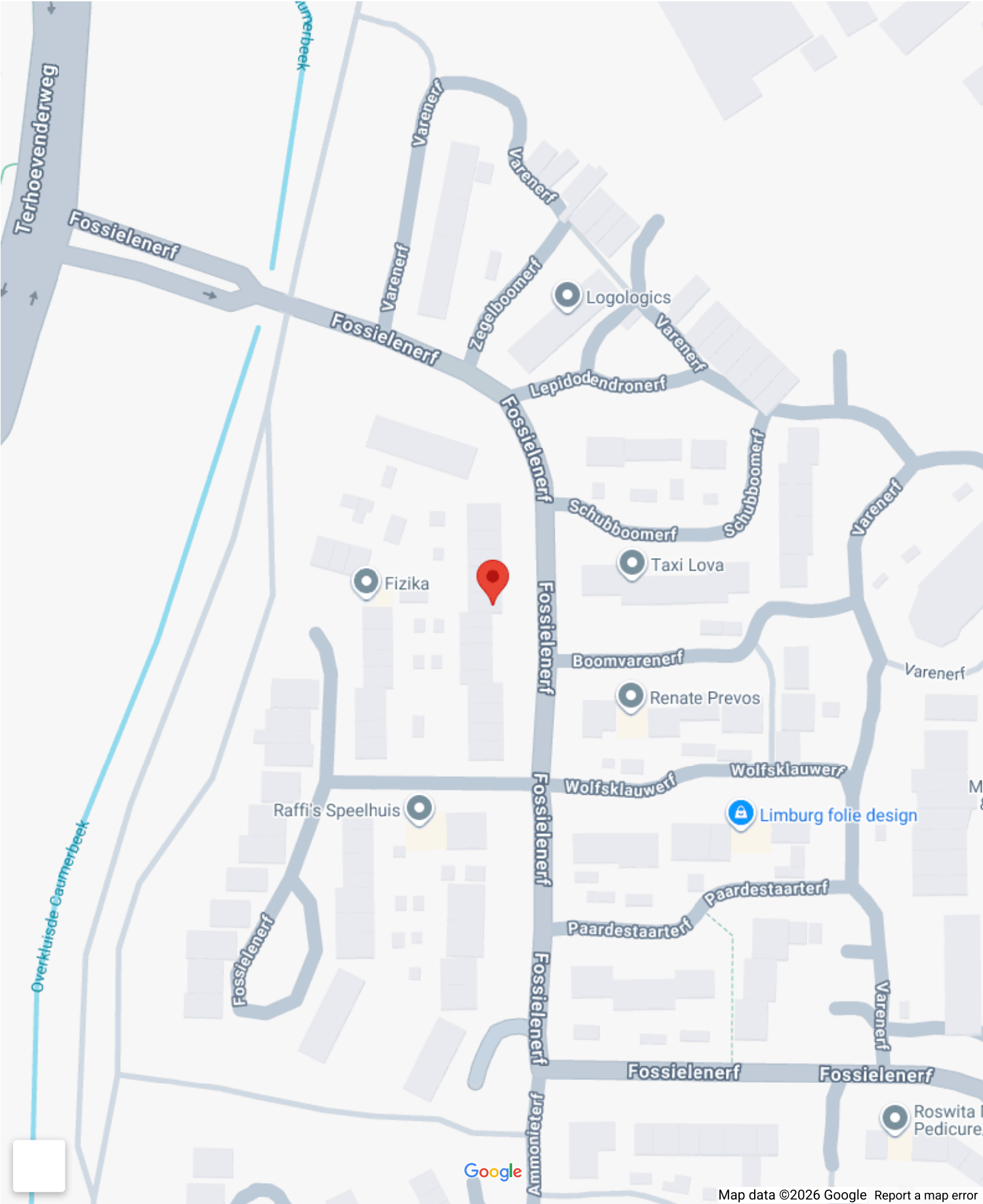
## Buitenruimte

Ligging:	Aan rustige weg, in woonwijk
----------	------------------------------

## Bergruimte

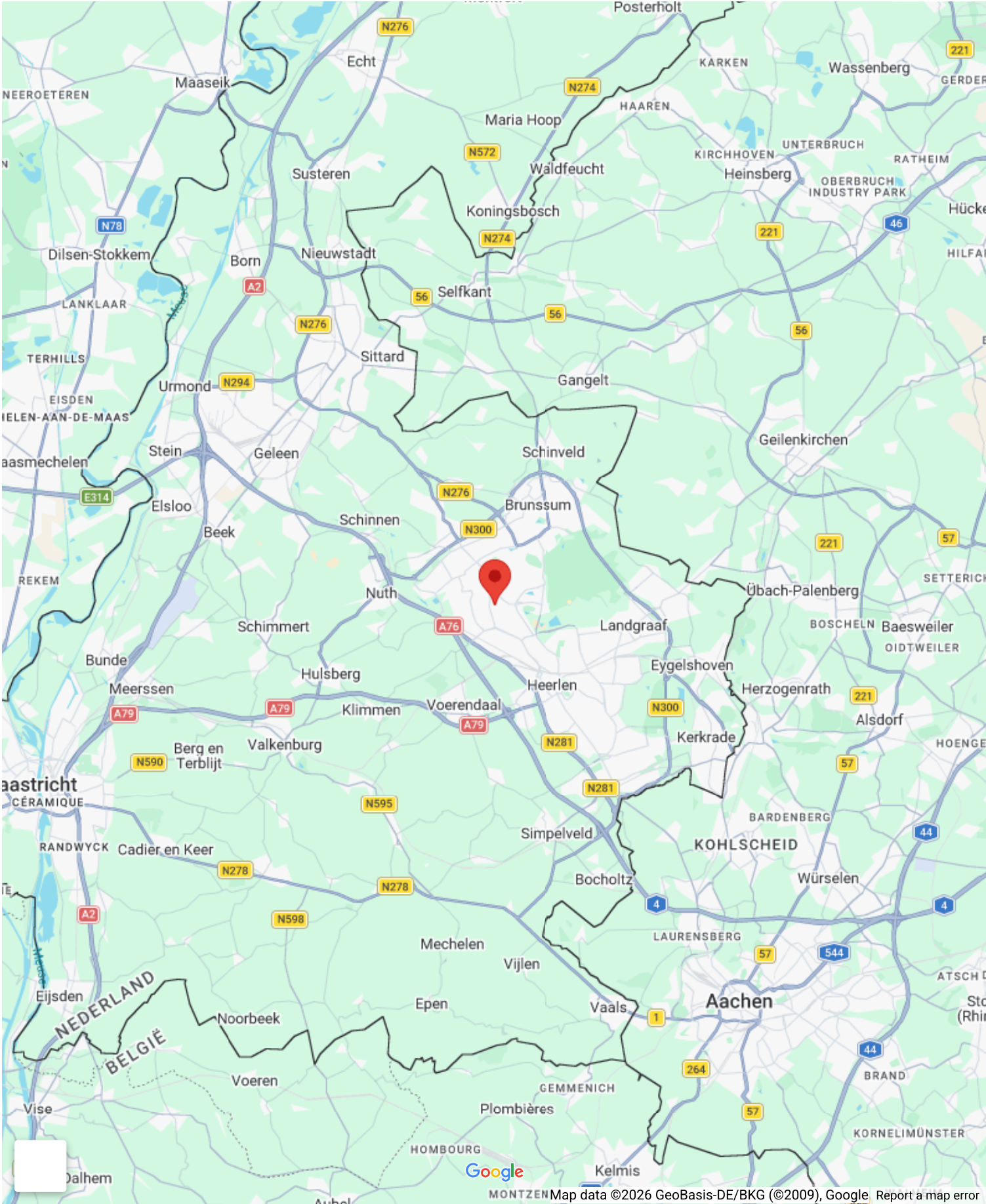
Soort parkeergelegenheid:	Openbaar parkeren
---------------------------	-------------------

# Op de kaart



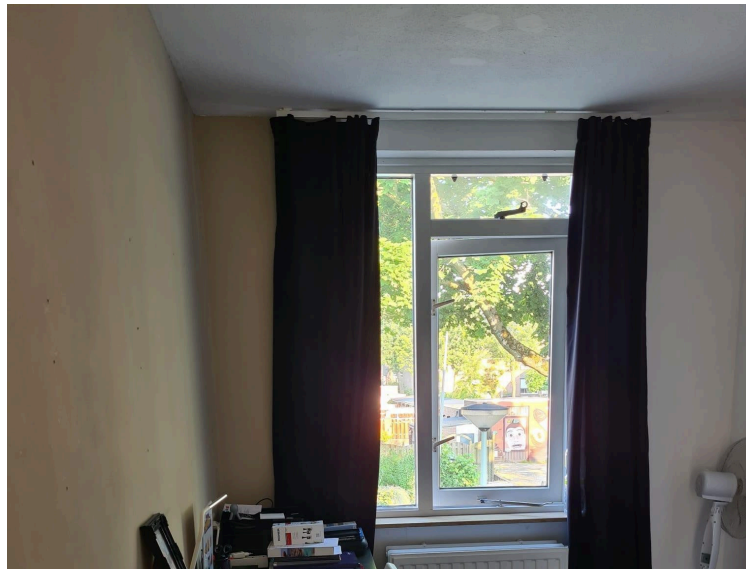


# Op de kaart

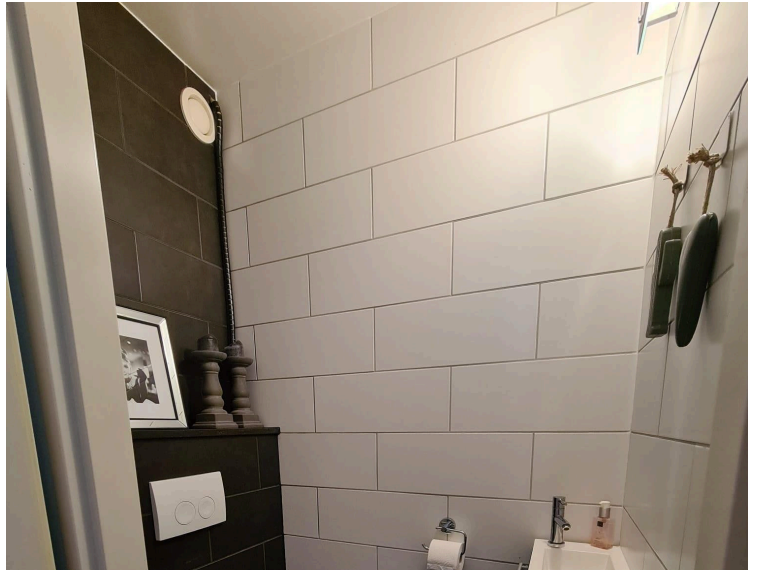










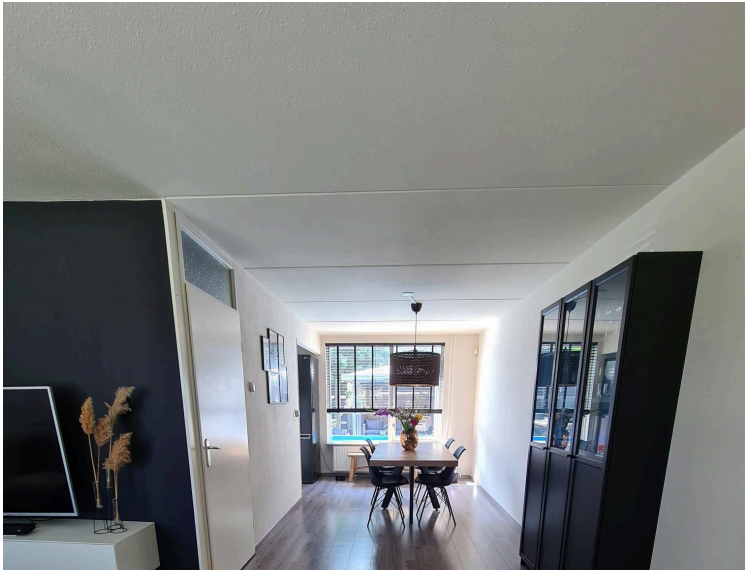
















# Fossielenerf 24

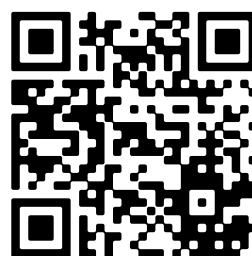
[www.owb.nu/fossielenerf24](http://www.owb.nu/fossielenerf24)



## Verhuurmakelaar Limburg

Geleijn 37  
6419 DB, Heerlen

[www.verhuurmakelaarlimburg.nl](http://www.verhuurmakelaarlimburg.nl)  
(+31) 85 401 7020



📱 Scan Mij!