

WONING TE KOOP

Graskamp 10
Boskoop

Koopsom
€ 395.000 k.k.



KENMERKEN

Soort woning:	Eengezinswoning
Bouwjaar:	1972
Woonlagen:	3
Ligging:	In woonwijk
Aantal kamers:	6
Aantal slaapkamers:	5
Aantal badkamers:	1
Aantal toiletten:	2
Tuin:	Achtertuin
Ligging tuin:	Zuid
Perceelgrootte:	125 m ²
Woonoppervlakte:	114 m ²
Inhoud:	440 m ³
Verwarming:	c.v.-ketel
Aanvaarding:	In overleg

OMSCHRIJVING

In de kindvriendelijke wijk 'Snijdelwijk' vindt u deze woning aan de Graskamp nummer 10. Nabij de woning vindt u scholen, winkels en openbaar vervoer. Via de omliggende uitvalswegen zijn steden zoals Gouda, Rotterdam, Den Haag en Utrecht gemakkelijk te bereiken. Op loopafstand van de woning vindt u het prachtige Bentwoud en het Gouwebos. De woning beschikt over een voor- en achtertuin, ruime berging, maar liefst 5 slaapkamers en veel openbare parkeergelegenheid. De hoeveelheid kamers schept veel mogelijkheden. De woning heeft een vrij uitzicht en ligt aan een autoluw plein.

Begane grond

U loopt langs de berging de voortuin in waarna de voordeur u naar de hal leidt. Deze hal geeft toegang tot de woonkamer, de meterkast en het toilet. De lichte woonruimte heeft een mooie doorgelegde laminaatvloer en een raampartij die zich strekt over de gehele achterzijde van de woning, wat veel licht en een prettig uitzicht op de achtertuin geeft. In de ruime woonkamer heeft u veel ruimte voor het inrichten van meerdere zit- en eethoeken. De openslaande deur geeft toegang tot de achtertuin. De open lichte keuken beschikt over zeer veel opbergruimte en is voorzien van diverse inbouwapparatuur, te weten: 5-pits fornuis, afzuigkap, magnetron, oven, koel-/vriescombinatie en vaatwasser.

Eerste verdieping

Via een trap in de woonkamer komt u op de overloop van de eerste verdieping terecht. Deze overloop geeft toegang tot 3 slaapkamers en de badkamer. De badkamer heeft een mooie plavuizen afwerking en moderne uitstraling. De ruimte beschikt over een ruim ligbad met douche, brede wastafel met spiegel, een toilet en een verticale radiator die zowel de ruimte als uw handdoeken zal kunnen verwarmen.

Tweede verdieping

Via de trap op de eerste verdieping komt u terecht op de mooi afgewerkte overloop van de tweede verdieping. Deze overloop is aanzienlijk ruim en geeft daarmee de mogelijkheid hier een wasmachine en droger te plaatsen. Ook is de ruimte licht, door het raam. Tevens bevindt zich hier de CV. Vanuit de overloop treft u twee ruime slaapkamers. Beide slaapkamers beschikken over een dakkapel en veel opbergruimte achter de knieschotten. Via het luik in de slaapkamer aan de achterzijde heeft u toegang tot de bergzolder.

Buitenruimte

De achtertuin is ruim en beschikt over een breed terras. De tuin schept vele mogelijkheden. Op zonnige dagen zit u met deze woning om buitenruimte zeker niet verlegen! Achter de tuin ligt een gezamenlijke buurt- moestuin, waar kinderen ontdekken hoe alles groeit en bloeit. De voortuin is royaal van formaat en biedt genoeg ruimte voor een zitje.

OMSCHRIJVING

Bijzonderheden

- Energielabel C
- Rolluiken
- Zonwering begane grond
- Ruime tussenwoning
- 5 slaapkamers
- Kindvriendelijke buurt
- Nabij openbaar vervoer en uitvalswegen
- Voor- en achtertuin
- Moderne badkamer
- Living met veel lichtinval
- Veel opbergruimte
- Voldoende parkeergelegenheid













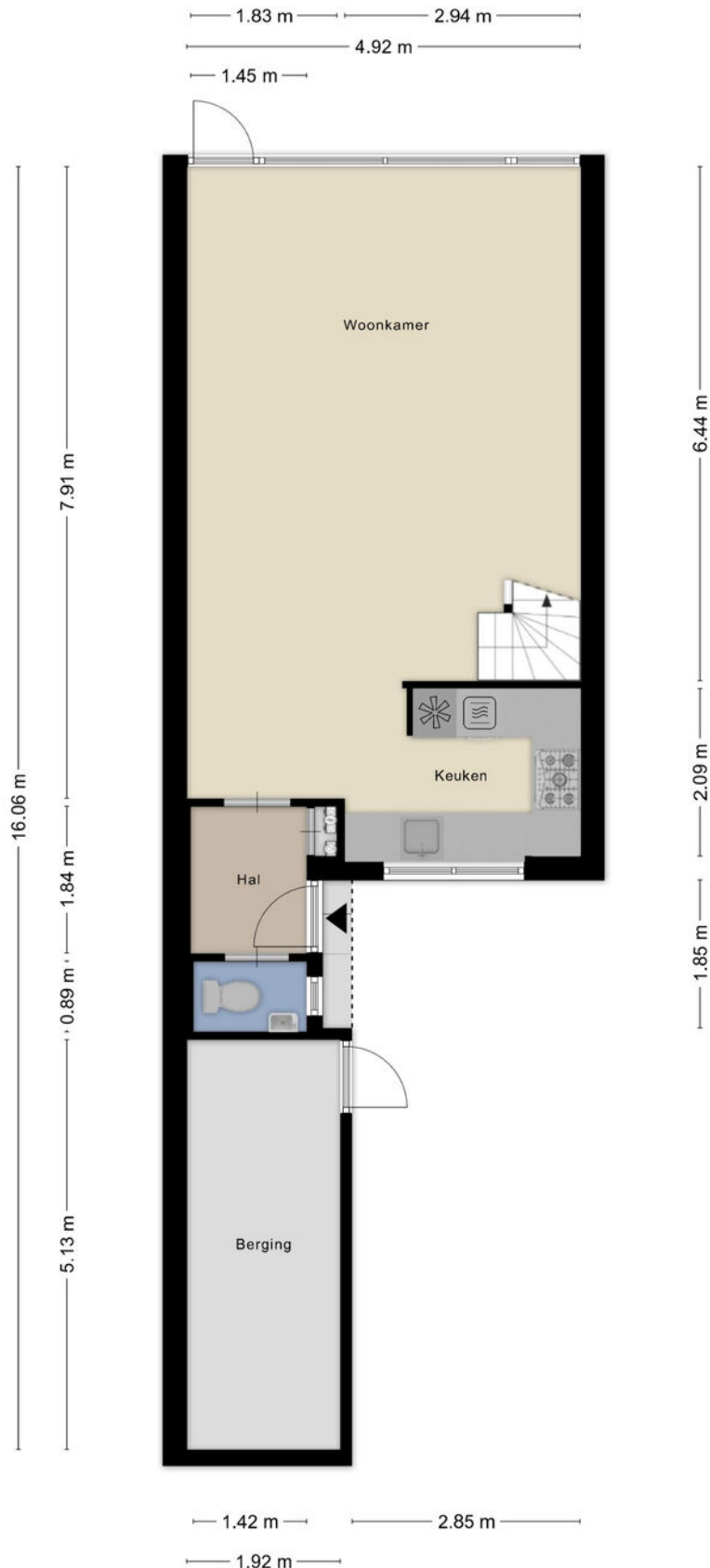








PLATTEGROND



Aan de plattegronden kunnen geen rechten worden ontleend
© Zibber www.zibber.nl

PLATTEGROND



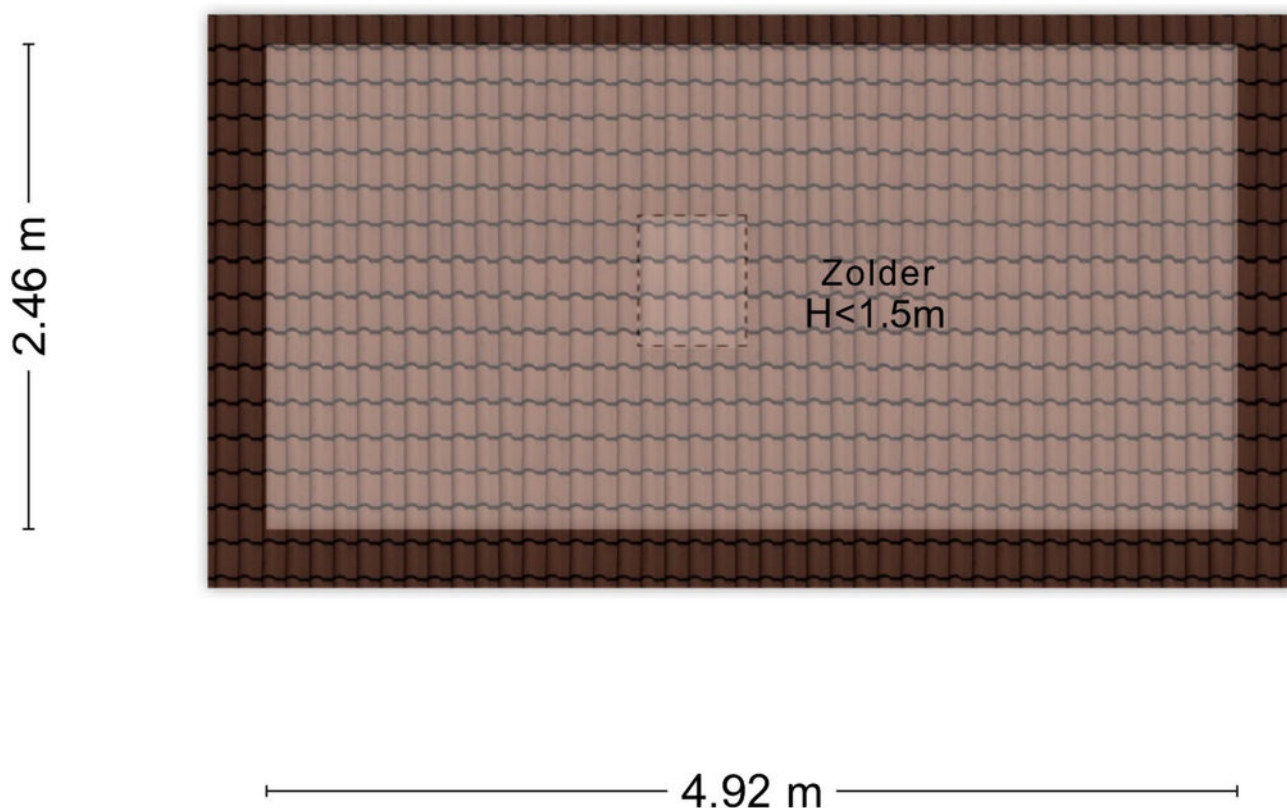
Aan de plattegronden kunnen geen rechten worden ontleend
© Zibber www.zibber.nl

PLATTEGROND



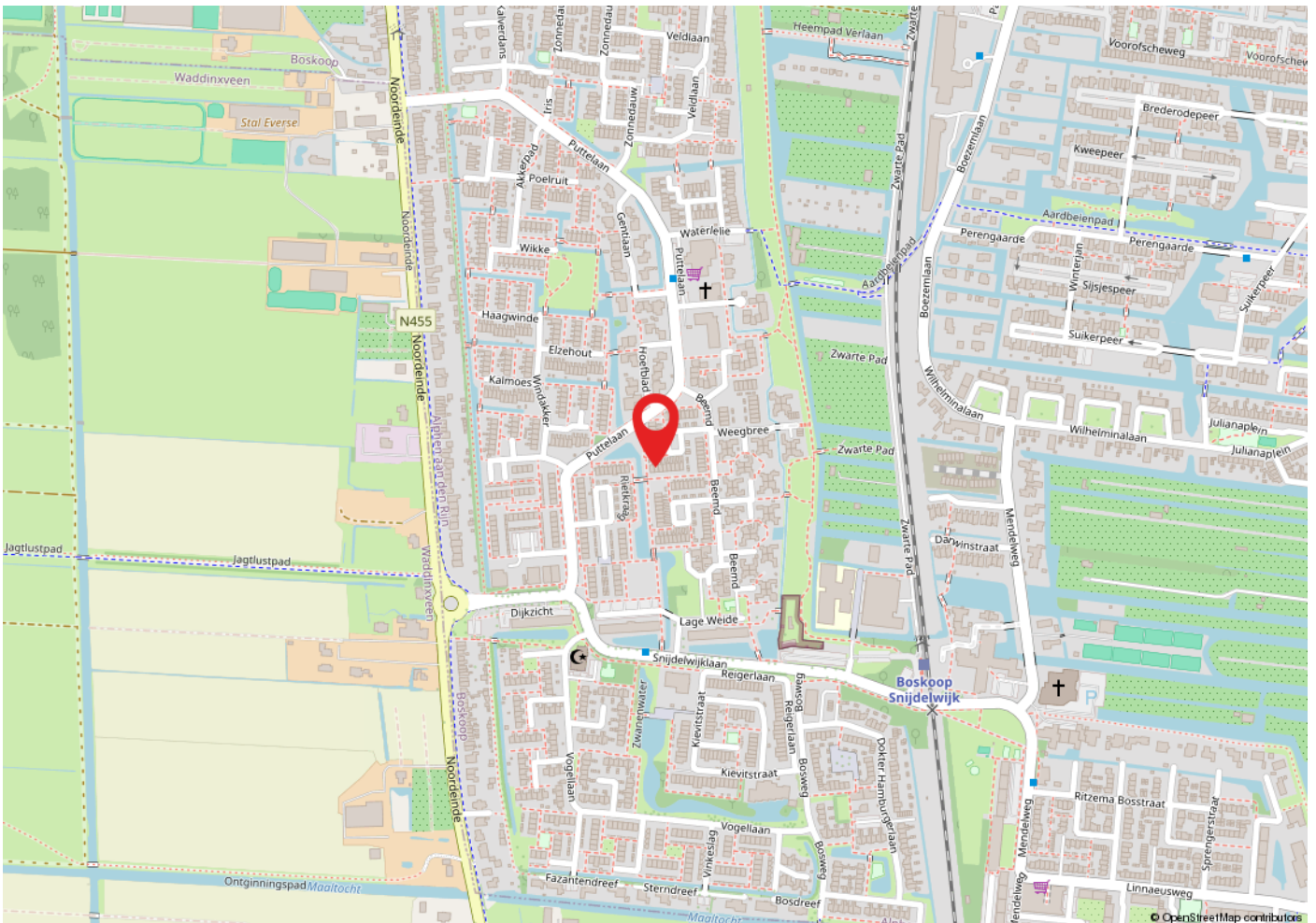
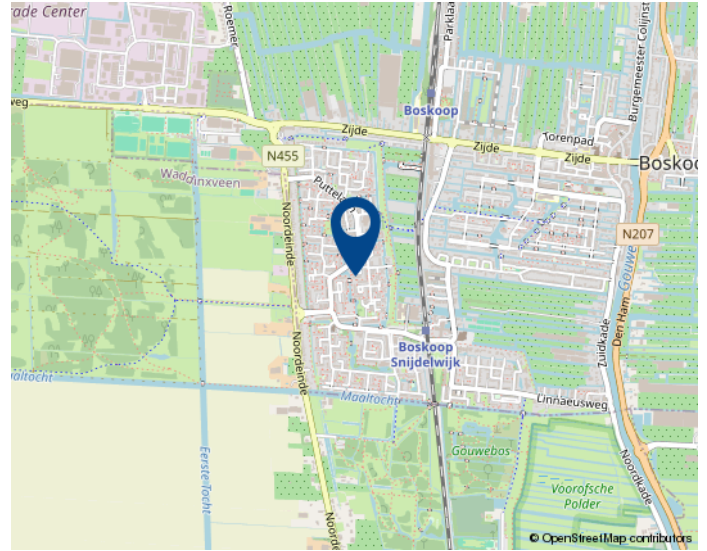
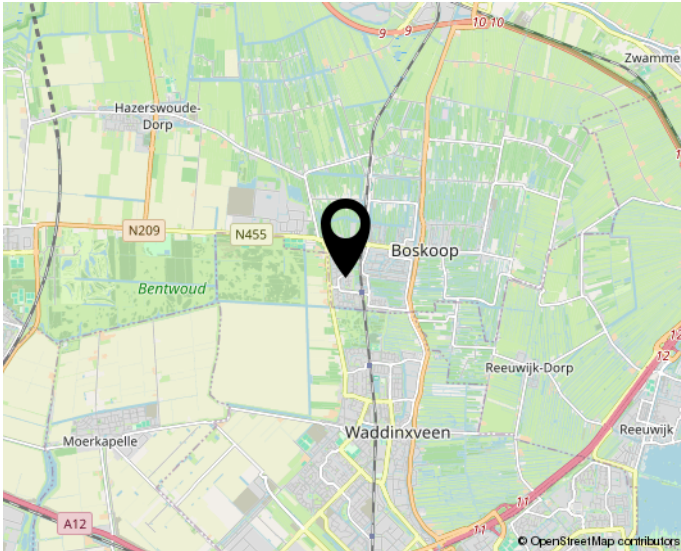
Aan de plattegronden kunnen geen rechten worden ontleend
© Zibber www.zibber.nl

PLATTEGROND



Aan de plattegronden kunnen geen rechten worden ontleend
© Zibber www.zibber.nl

LOCATIE



Woon jij straks in deze omgeving?

OVERIGE INFORMATIE

Heeft u naar aanleiding van deze brochure nog vragen, of wilt u een afspraak maken om deze woning te bezichtigen, kunt u ons telefonisch bereiken op nummer 0172-234406 of per e-mail info@houtmandevogel.nl. Uiteraard bent u ook van harte welkom op ons kantoor, gevestigd Euromarkt 3 te Alphen aan den Rijn.

Houtman & de Vogel is een actief makelaarskantoor met veel kennis van de lokale woningmarkt. Wij werken voor onze opdrachtgevers op basis van no cure, no pay en zijn 6 dagen per week, 16 uur per dag bereikbaar.

Bent u van plan om binnenkort uw woning te verkopen? Wij laten u graag zien wat wij voor u kunnen betekenen!

De informatie in deze brochure is door ons met de grootst mogelijke zorg samengesteld. Helaas valt niet altijd te voorkomen dat de informatie (enigszins) afwijkt van hetgeen u in of rond de woning ziet of heeft gezien. Dit kan met name gelden voor (bouw) tekeningen, schetsen, afmetingen en maatvoeringen. Hieraan kunnen dan ook geen rechten worden ontleend.

