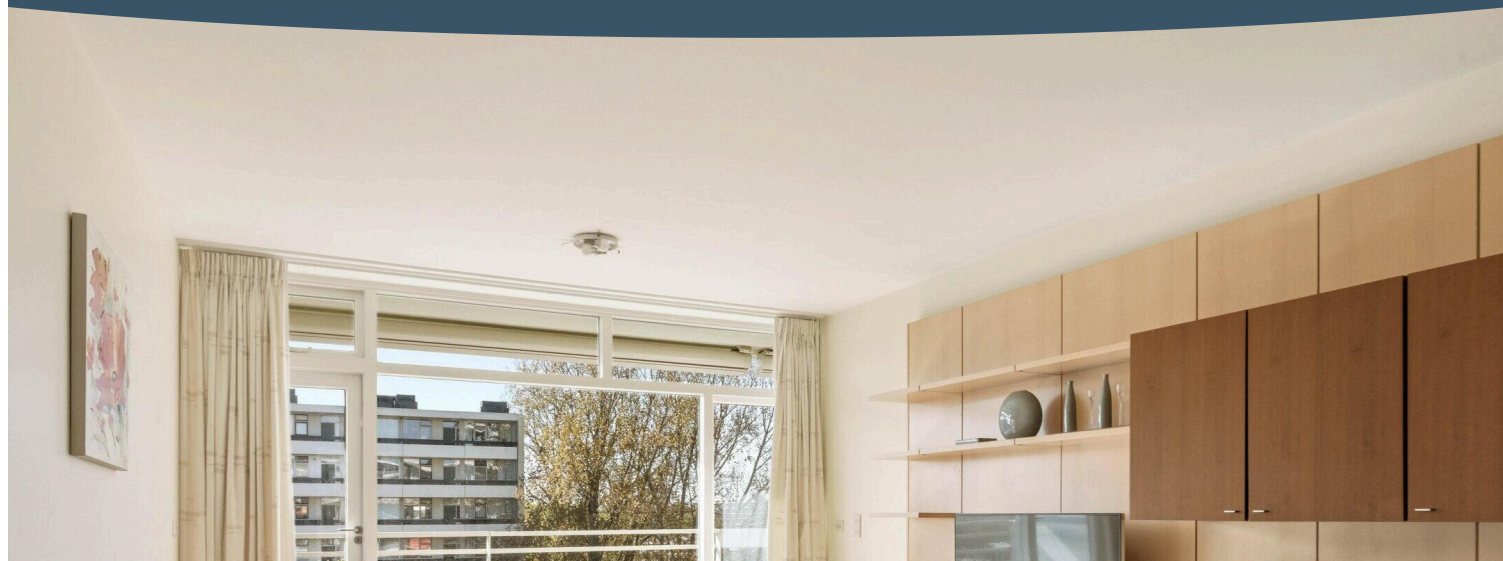


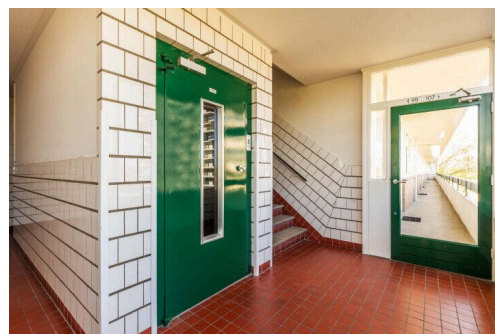
Amstelveen

Sint Philipsland 101 | Vraagprijs € 430.000 k.k.



BESCHIKBAAR

WWW.SINTPHILIPSLAND101.NL

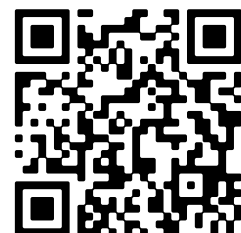


Type object: Galerijflat, appartement
Bouwjaar: 1965
Woonoppervlakte: 79 m²
Inhoud: 246 m³
Aantal kamers: 3 kamers (2 slaapkamers)
Website: www.sintphilipsland101.nl



Voorma & Millenaar

MAKELAARS - TAXATEURS O.G.



www.voormamillenaar.nl | 020 - 641 8694

Omschrijving

Sint Philipsland 101, 1181 JJ Amstelveen

Op een prachtige locatie in Amstelveen, met vrij uitzicht over parkachtig groen, bevindt zich dit goed ingedeelde en verzorgde 3-kamerappartement van circa 79 m², gelegen op de zesde verdieping van de "Prinses Christina Flat".

****See English translation below****

Middels de centrale afgesloten entree met bellentableau bereikt u met de lift de zesde verdieping waar het appartement gelegen is. U komt binnen in de hal welke leidt naar de lichte en royale living. Wat direct opvalt is de prettige lichtinval dankzij de grote raampartijen en de ruime opzet van de woning. Vanuit de living heeft u toegang tot het heerlijke balkon welke gelegen is op het westen en u heerlijk van de middag- en avondzon kunt genieten. Het balkon beslaat de gehele breedte en biedt vrij uitzicht over groen.

De gesloten keuken is aan de voorzijde gelegen en praktisch ingedeeld. Uiteraard is deze uitgerust met diverse inbouwapparatuur en beschikt u over meer dan voldoende opbergruimte.

De woning telt twee volwaardige slaapkamers, waarvan één uitstekend geschikt is als werk- of logeerkamer. De badkamer is verzorgd uitgevoerd met comfortabel ligbad, wastafelmeubel en aansluiting voor de wasmachine. Daarnaast is er een separaat toilet aanwezig.

In de onderbouw van het complex beschikt u over een privéberging.

Het appartement maakt deel uit van een goed onderhouden complex met lift en een verzorgde entree. Dankzij de ligging, het vrije uitzicht en de fijne indeling is dit een woning die comfort, rust en bereikbaarheid op aantrekkelijke wijze combineert.

Bel ons voor het maken van een afspraak!

Omgeving

De woning is gelegen in de groene en geliefde wijk Groenelaan in Amstelveen, direct aan parkachtig groen en met vrij uitzicht over de omgeving. In de directe nabijheid bevinden zich winkels voor de dagelijkse boodschappen, het luxe overdekte winkelcentrum Stadshart Amstelveen, sportfaciliteiten, scholen en recreatiemogelijkheden, waaronder het Amsterdamse Bos.

De ligging is bijzonder gunstig ten opzichte van Amsterdam, de Zuidas en luchthaven Schiphol.

Bereikbaarheid

Uitstekende bereikbaarheid met openbaar vervoer, waaronder bus- en tramverbindingen op korte afstand. Via de nabijgelegen uitvalswegen A9, A2 en A10 zijn Amsterdam, Schiphol en omliggende steden snel bereikbaar.

VVE

- De maandelijkse VvE-bijdrage bedraagt € 269,- per maand (excl. voorschot stookkosten ad. € 80,--)
- Wordt professioneel beheerd door De Huishouding

- Het pand is gesplitst in 1964

Bijzonderheden

- Woonoppervlakte circa 79 m²
- Bouwjaar ca. 1965
- Geïsoleerd d.m.v. dubbele beglazing
- Blokverwarming en warm water middels elektrische boiler
- Lift aanwezig
- Niet zelfbewoningsclausule is van toepassing
- Oplevering in overleg

Meetinstructie

Het verkochte is gemeten met gebruikmaking van de Meetinstructie, welke is gebaseerd op de normen zoals vastgelegd in NEN 2580. De Meetinstructie is bedoeld om een meer eenduidige manier van meten toe te passen voor het geven van een indicatie van de gebruiksoppervlakte. De Meetinstructie sluit verschillen in meetuitkomsten niet volledig uit door bijvoorbeeld interpretatieverschillen, afrondingen en beperkingen bij het uitvoeren van een meting.

De woning is gemeten door een betrouwbaar professioneel bedrijf. Koper vrijwaart de medewerkers van Voorma & Millenaar makelaars o.g. en de verkoper voor eventuele afwijkingen in de opgegeven maten. Koper verklaart in de gelegenheid te zijn gesteld om het verkochte zelf te (laten) meten conform NEN 2580.

*** This Property is listed by an MVA Certified Expat Broker ***

In a beautiful location in Amstelveen, with unobstructed views of park-like greenery, you'll find this well-laid-out and well-maintained 3-bedroom apartment of approximately 79 m², situated on the sixth floor of the "Prinses Christina Flat".

Through the secure, enclosed entrance with a doorbell panel, you take the elevator to the sixth floor where the apartment is located. You enter the hallway, which leads to the bright and spacious living room. What immediately stands out is the pleasant natural light thanks to the large windows and the spacious layout of the home. From the living room, you have access to the lovely west-facing balcony, where you can enjoy the afternoon and evening sun. The balcony spans the entire width of the apartment and offers unobstructed views of the greenery.

The closed kitchen is located at the front and has a practical layout. Naturally, it is equipped with various built-in appliances and offers more than enough storage space.

The apartment has two full-sized bedrooms, one of which is ideal as a home office or guest room. The bathroom is tastefully finished with a comfortable bathtub, vanity unit, and a connection for the washing machine. There is also a separate toilet.

You have access to a private storage unit in the basement of the complex.

The apartment is part of a well-maintained complex with an elevator and a well-kept entrance. Thanks to its location, unobstructed views, and pleasant layout, this home attractively combines comfort, tranquility, and accessibility.

Call us to schedule a viewing!

Surroundings

The home is located in the green and popular Groenelaan neighborhood in Amstelveen, right next to park-like greenery and with unobstructed views of the surroundings. In the immediate vicinity are shops for daily groceries, the luxury indoor shopping center Stadshart Amstelveen, sports facilities, schools, and recreational opportunities, including the Amsterdamse Bos.

The location is particularly convenient for Amsterdam, the Zuidas business district, and Schiphol Airport.

Accessibility

Excellent accessibility via public transportation, including bus and tram connections within walking distance. Amsterdam, Schiphol, and surrounding cities are quickly accessible via the nearby A9, A2, and A10 highways.

Homeowners' Association

- The monthly HOA fee is €269 per month (excluding an advance payment for heating costs of €80)
- Professionally managed by De Huishouding
- The property was divided into separate units in 1964

Details

- Living area approx. 79 m²
- Year of construction approx. 1965
- Insulated with double-glazed windows
- District heating and hot water via electric boiler
- Elevator available
- Non-owner-occupancy clause applies
- Closing date to be agreed

Measurement Instructions

The property has been measured using the Measurement Instructions, which are based on the standards set forth in NEN 2580. The Measurement Instructions are intended to provide a more uniform method of measurement for indicating the usable area. The Measurement Instructions do not completely rule out differences in measurement results due to, for example, differences in interpretation, rounding, and limitations in performing a measurement.

The property was measured by a reliable professional company. The buyer indemnifies the employees of Voorma & Millenaar makelaars o.g. and the seller for any discrepancies in the stated measurements. The buyer declares that they were given the opportunity to measure the property themselves or have it measured in accordance with NEN 2580.

Kenmerken

Vraagprijs:	€ 430.000 k.k.
Aanvaarding:	In overleg
Bijdrage vve:	€ 269 p/m

Bouw

Object type:	Galerijflat, appartement
Soort bouw:	Bestaande bouw
Bouwjaar:	1965
Soort dak:	Plat dak bedekt met bitumineuze dakbedekking

Oppervlakte en inhoud

Woonoppervlakte:	79 m²
Inhoud:	246 m³
Gebouwgebonden buitenruimte:	10 m²

Indeling

Aantal kamers:	3 kamers (2 slaapkamers)
Aantal badkamers:	1 badkamer
Badkamervoorzieningen:	Ligbad, wastafelmeubel, wasmachineaansluiting
Aantal woonlagen:	1 woonlaag
Voorzieningen:	Tv-kabel, lift

Energie

Energie label:	C
Isolatie:	Dubbel glas
Verwarming:	Blokverwarming
Warm water:	Elektrische boiler eigendom

Buitenruimte

Ligging:	In woonwijk
Balkon dakterras:	Balkon
Tuin:	Geen tuin

Bergruimte

Schuur berging:	Box
Voorzieningen schuur:	Voorzien van elektra
Soort parkeergelegenheid:	Parkeervergunningen

Garage

Soort garage:	Geen garage
---------------	-------------

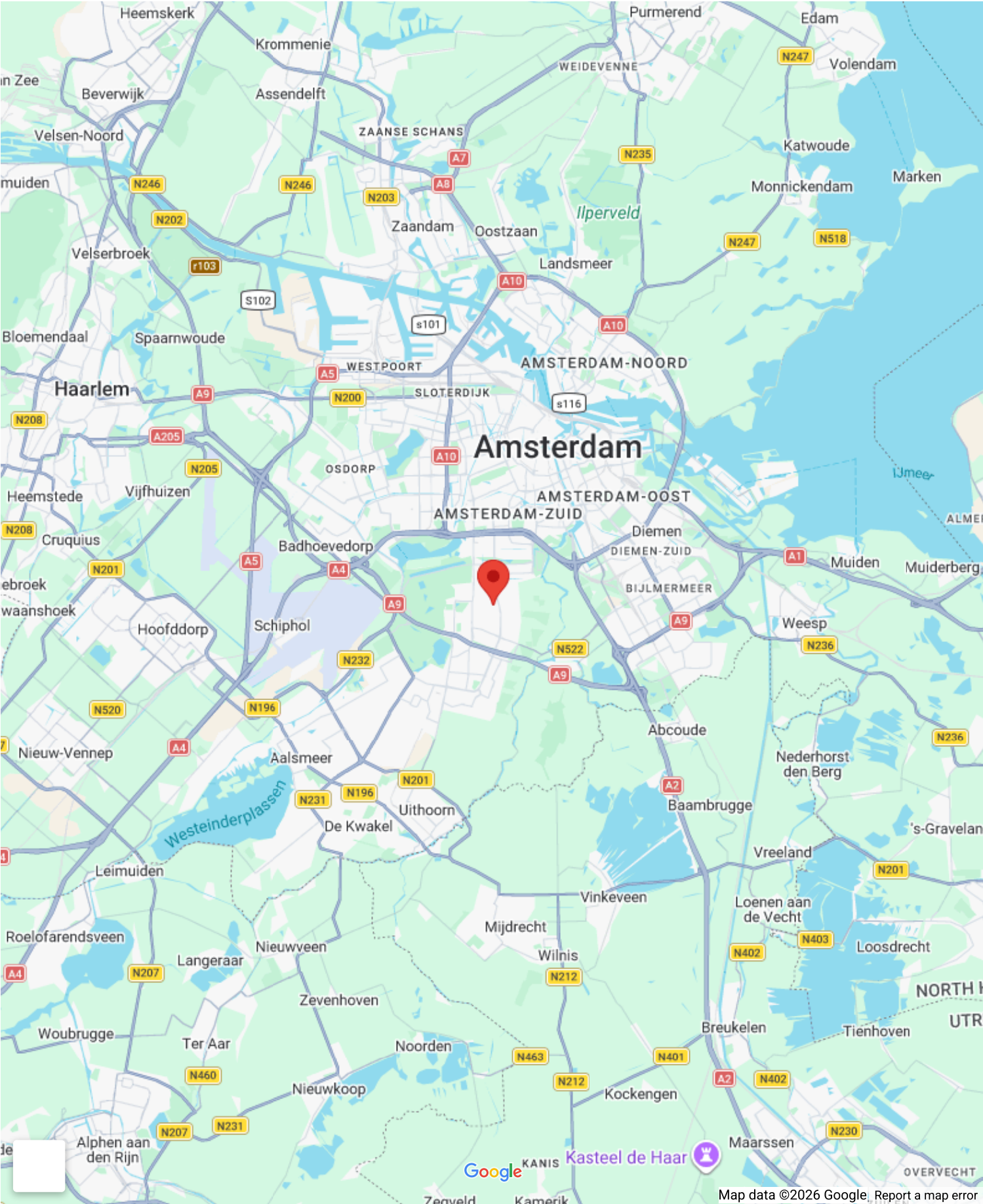
VvE Checklist

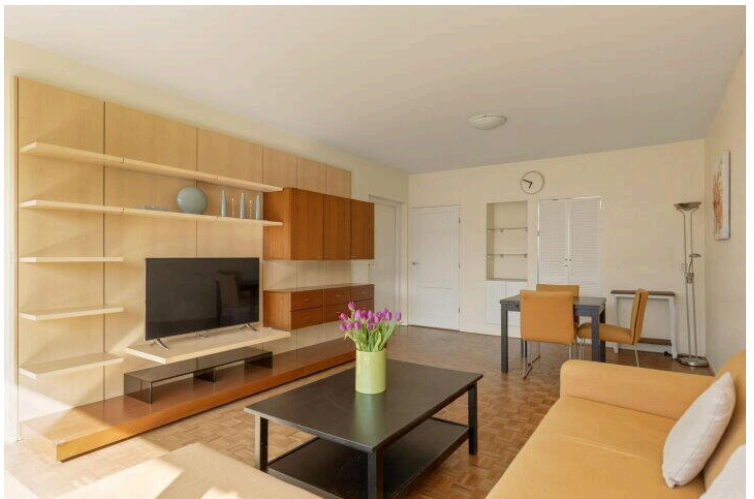
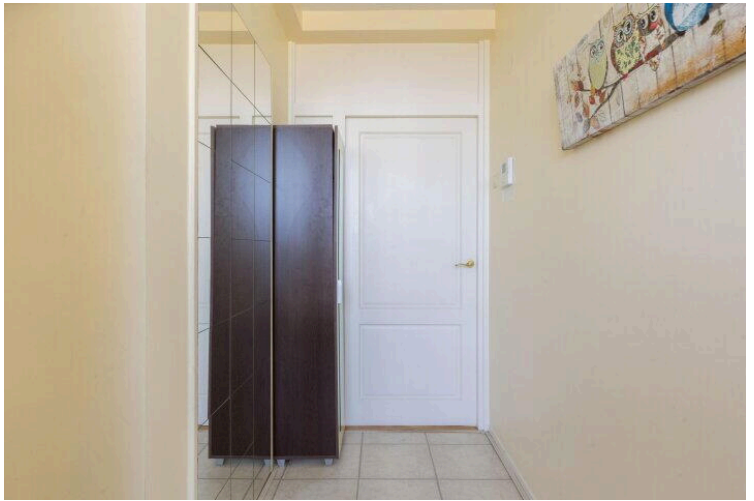
Inschrijving kvk:	Ja
Jaarlijkse vergadering:	Ja
Periodieke bijdrage:	Ja, € 269 p/m
Reservefonds aanwezig:	Ja
Onderhoudsplan:	Ja
Opstalverzekering:	Ja

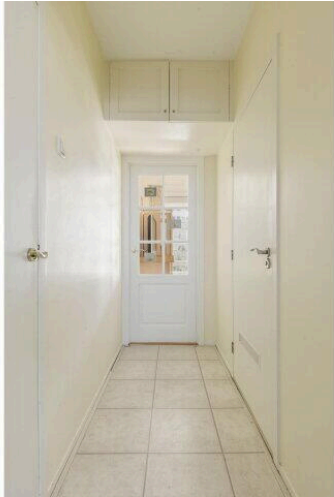
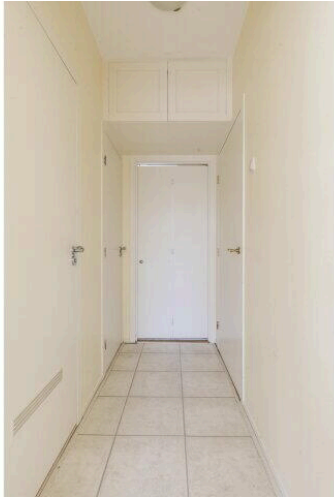
Op de kaart

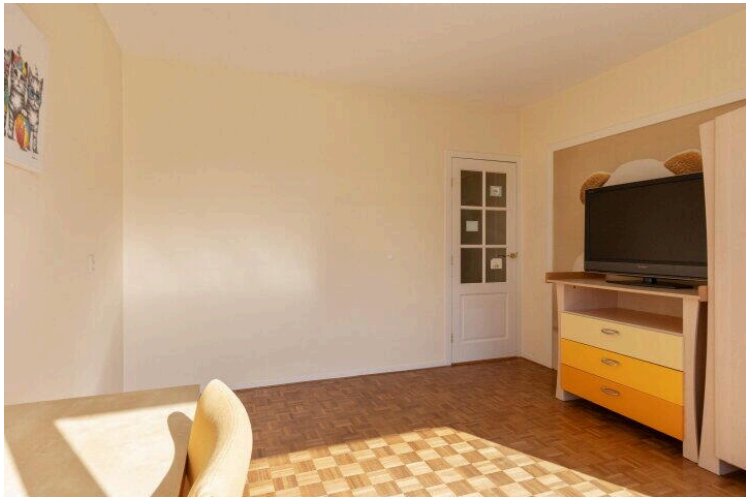
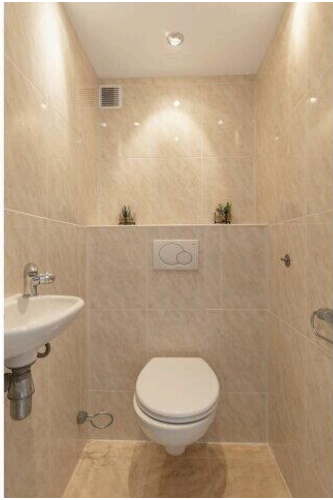


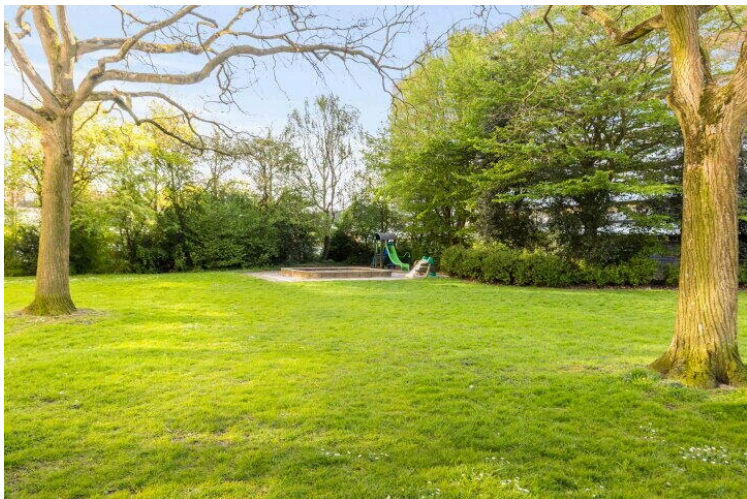
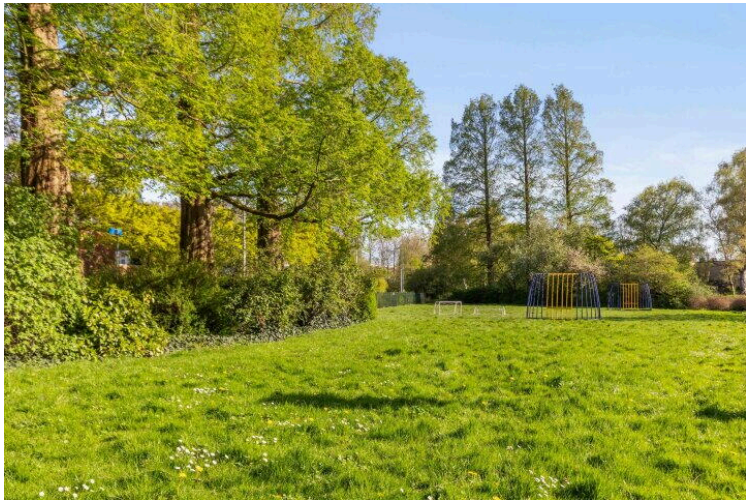
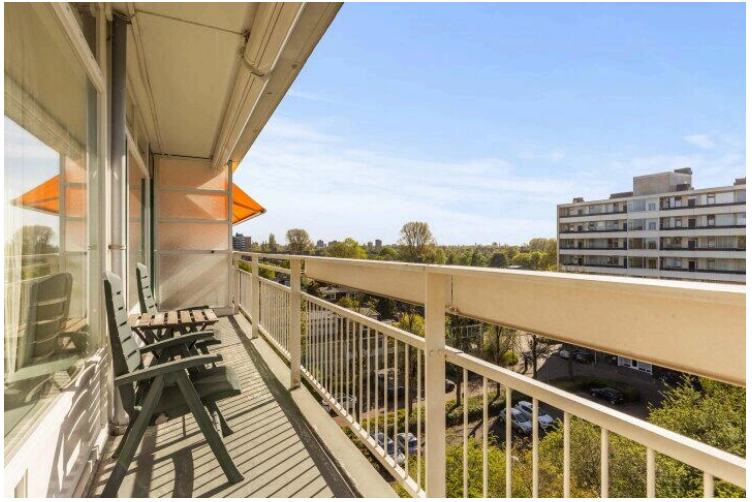
Op de kaart







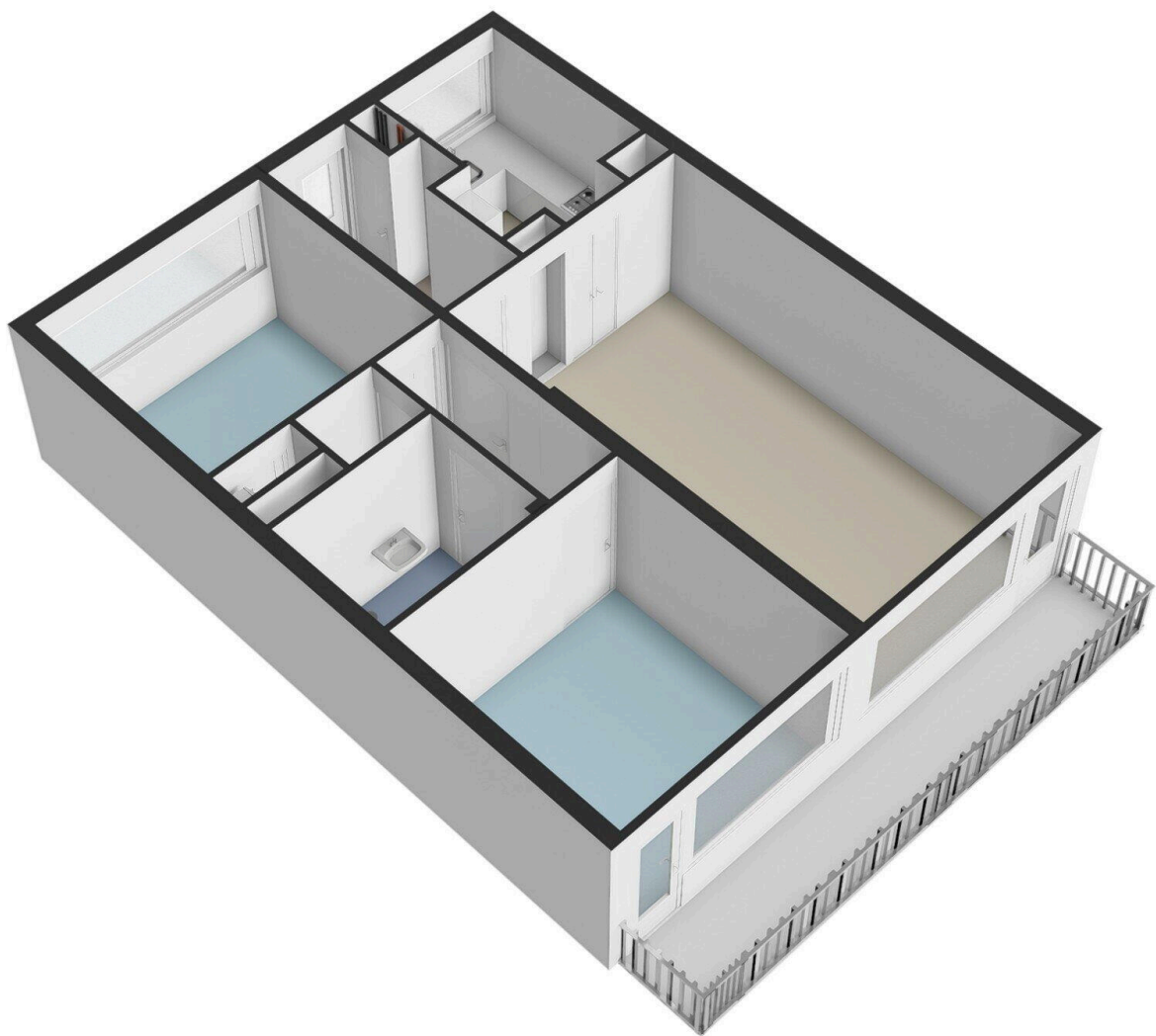


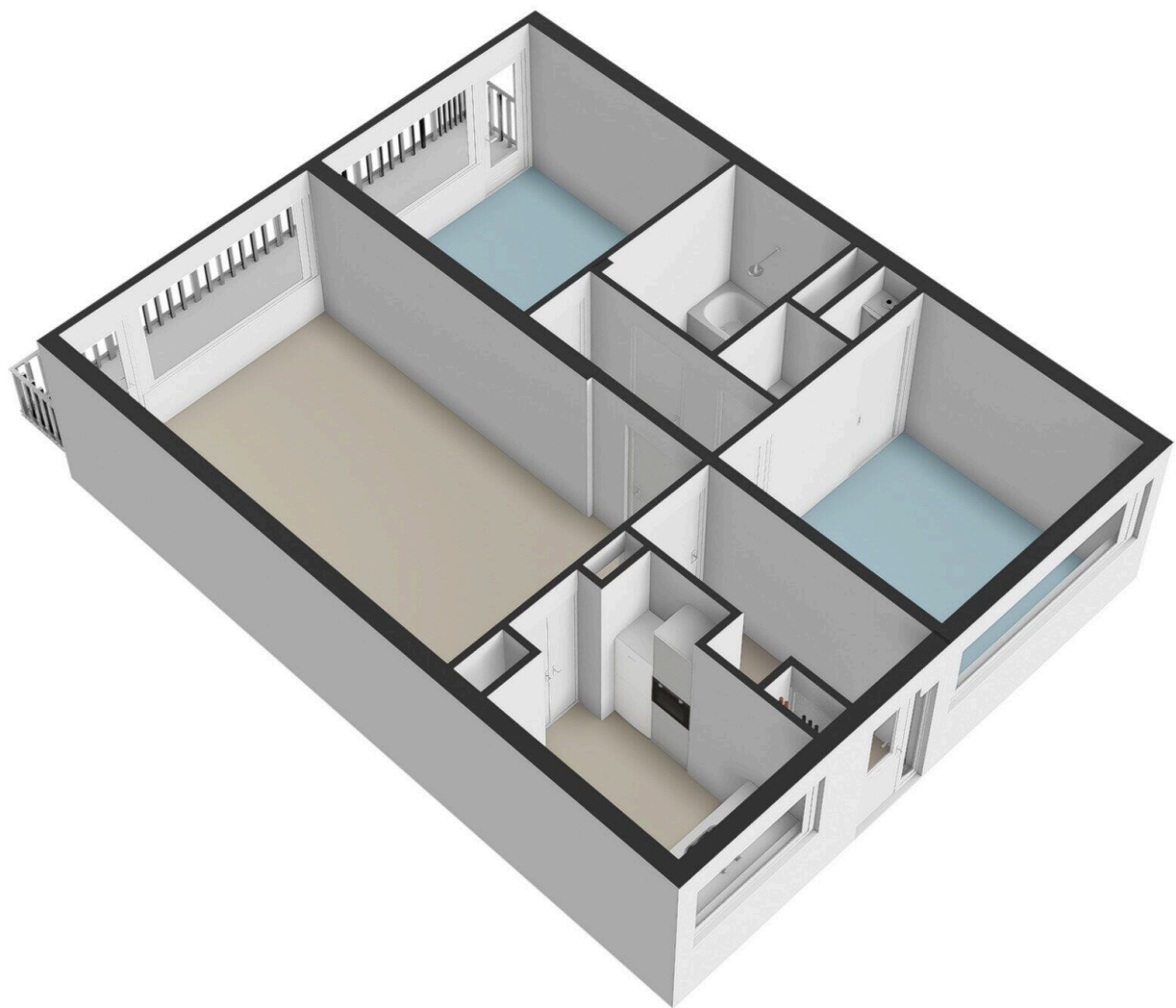


Sint Philipsland 101 - Amstelveen Appartement

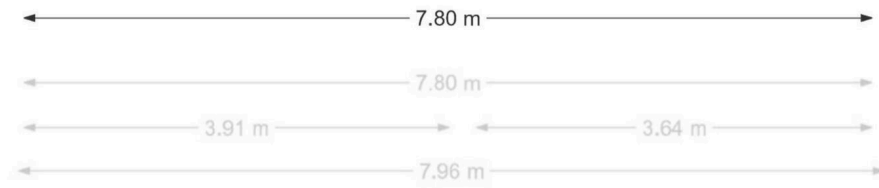


De plattegronden zijn geproduceerd voor promotionele doeleinden en ter indicatie.
Aan de plattegronden kunnen geen rechten worden ontleend.
© www.woningmedia.nl





Schaalcontrole



Sint Philipsland 101

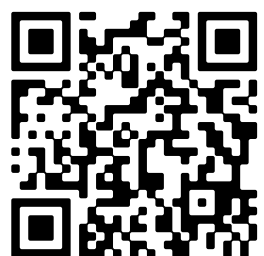
www.sintphilipsland101.nl



Voorma & Millenaar makelaars

Amsterdamseweg 176
1182 HL, Amstelveen

www.voormamillenaar.nl
020 - 641 8694



Scan Mij!