

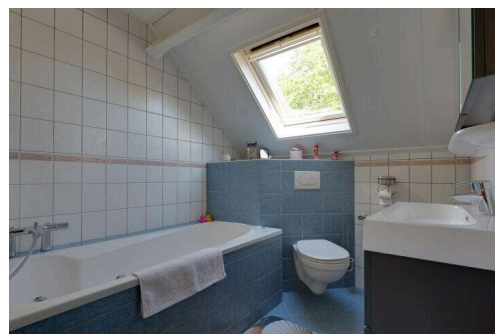
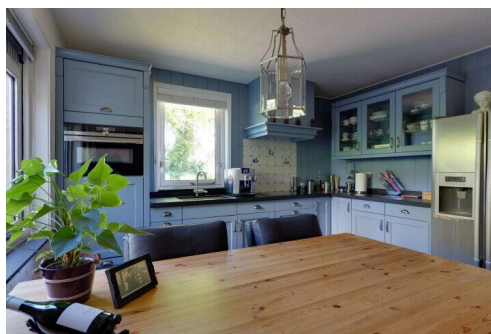
Vries

Diepsloot 4 | Vraagprijs € 550.000 k.k.

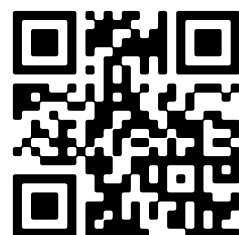


BESCHIKBAAR

WWW.DIEPSLOOT4.NL



Type object: Vrijstaande woning
Bouwjaar: 1991
Woonoppervlakte: 145 m²
Perceeloppervlakte: 883 m²
Inhoud: 596 m³
Aantal kamers: 5 kamers (4 slaapkamers)
Website: www.diepsloot4.nl



www.woonaccept.nl | 06-46162143

Omschrijving

Diepsloot 4, 9481 JK Vries

Laat u verrassen door deze charmante levensloopbestendige woning, gelegen op een schitterende locatie met een prachtig vrij uitzicht! Met een royaal woonoppervlak van maar liefst circa 145 m² heeft deze woning een slaapkamer en badkamer op de begane grond. Via een open trap bereikt u de eerste verdieping alwaar u drie slaapkamers en een extra badkamer aantreft.

De woning staat op een zeer ruim en geheel omheind perceel van 883 m² met veel privacy.

Gebouwd in 1991 en volledig gerenoveerd in 2005, is deze woning altijd goed onderhouden. Het huis is voorzien van dubbel glas en heeft een energielabel C.

Indeling:

Begane grond:

Entree met garderobe en trapopgang, die toegang biedt tot het vernieuwde toilet (2024). De tuingerichte woonkamer is licht en uitnodigend, met een deur naar de tuin. De gezellige woonkeuken heeft een efficiënte hoekopstelling en is uitgerust met een magnetron, vaatwasser, inductiekookplaat en afzuigkap. De slaapkamer op de begane grond is ca. 13m² en beschikt over een aangrenzende doucheruimte. Een achterhal biedt toegang tot de ruime bijkeuken met achterdeur en er is een toegangsdeur naar de zeer ruime aangebouwde garage van circa 28 m². Het leefgedeelte is voorzien van sfeervol Chinees leisteen met vloerverwarming.

Eerste verdieping:

De overloop biedt toegang tot twee zeer ruime slaapkamers, één kleine slaapkamer/inloopkast en een badkamer met ligbad, wastafelmeubel en tweede toilet.

Buitenom:

De grote, fraai aangelegde tuin rondom de woning ligt op het zuiden en beschikt over een zonnig terras. De besloten ligging, omgeven door groene hagen en aan de achterzijde door een heuvel, creëert een gevoel van privacy en rust. De tuin is zo royaal dat er altijd wel een plek in de zon of schaduw te vinden is. Een unieke speelplek voor kinderen en/of honden. Tevens is er een vrijstaande houten schuur van circa 14 m² met aangrenzende sfeervolle overkapping van ca. 8,5m².

Bijzonderheden:

- Houtskeletbouw
- HR-combiketel Atag (2018)
- Dubbel glas
- Energielabel C (2024)
- Geen aardbevingsschade gemeld

NB: Deze woning beschikt binnen enkele uren na aanmelding bij Funda over een eigen woningwebsite. Via de button 'Download brochure' ontdekt u eenvoudig alle details over de woning en de omgeving of bezoek direct: diepsloot4.nl

Deze woning is gelegen in de kindvriendelijke woonwijk "Diepsloot," omringd door veel groen en een nabij gelegen vijver. Vries is een levendig dorp met een gezellig dorpscentrum en diverse voorzieningen, zoals twee supermarkten, winkels, horeca, basisscholen, een openluchtwembad (ook verwarmd in de winter), sporthal, sportvelden en

kinderdagverblijven.

De bereikbaarheid is uitstekend. Via de A28 zijn zowel Assen als Groningen binnen 15 autominuten bereikbaar, en er is een uitstekende busverbinding naar beide steden. Bushaltes bevinden zich op loopafstand van 1 tot 2 minuten. De prachtige natuurgebieden in de directe omgeving zijn gemakkelijk te voet of per fiets te bereiken.

Ontdek de charme van deze woning en maak snel een afspraak voor een bezichtiging! Lees de volledige omschrijving

Kenmerken

Vraagprijs:	€ 550.000 k.k.
Aanvaarding:	In overleg

Bouw

Object type:	Eengezinswoning, vrijstaande woning
Soort bouw:	Bestaande bouw
Bouwjaar:	1991
Soort dak:	Zadeldak bedekt met pannen

Oppervlakte en inhoud

Woonoppervlakte:	145 m²
Perceeloppervlakte:	883 m²
Inhoud:	596 m³
Externe bergruimte:	14 m²

Indeling

Aantal kamers:	5 kamers (4 slaapkamers)
Aantal woonlagen:	2 woonlagen
Voorzieningen:	Glasvezelkabel

Energie

Energie label:	C
Isolatie:	Dakisolatie, dubbel glas en vloerisolatie
Verwarming:	Cv-ketel
Warm water:	Cv-ketel
Cv ketel:	Atag (gas gestookt combiketel uit 2018, eigendom)

Buitenruimte

Tuin:	Achtertuin
Achtertuin:	525 m² (25,00 meter diep en 21,00 meter breed)
Ligging tuin:	Gelegen op het zuiden bereikbaar via achterom

Bergruimte

Schuur berging:	Vrijstaande houten berging
-----------------	----------------------------

Soort parkeergelegenheid:

Op eigen terrein en openbaar parkeren

Garage

Soort garage:

Aangebouwde stenen garage

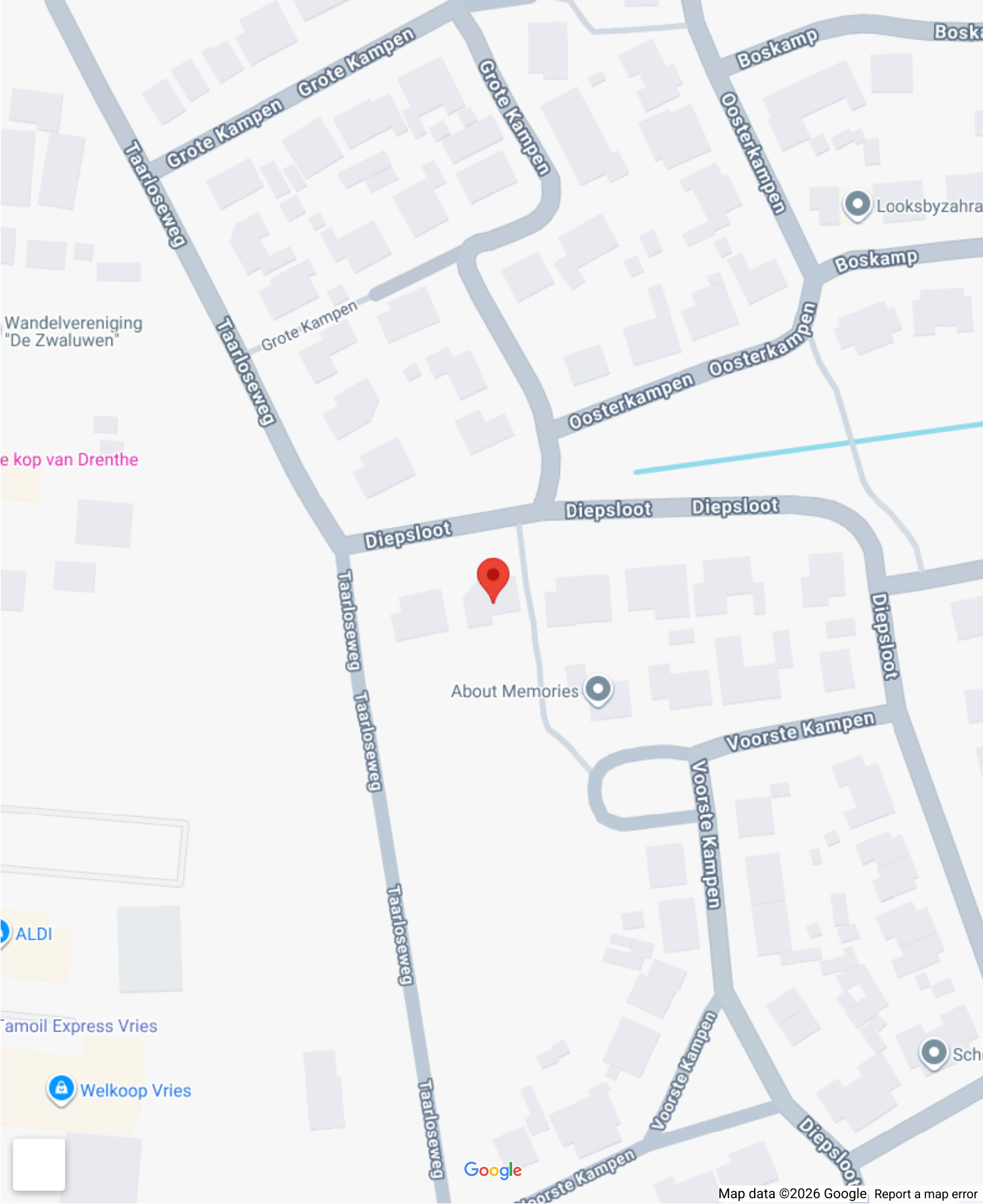
Capaciteit garage:

1 auto

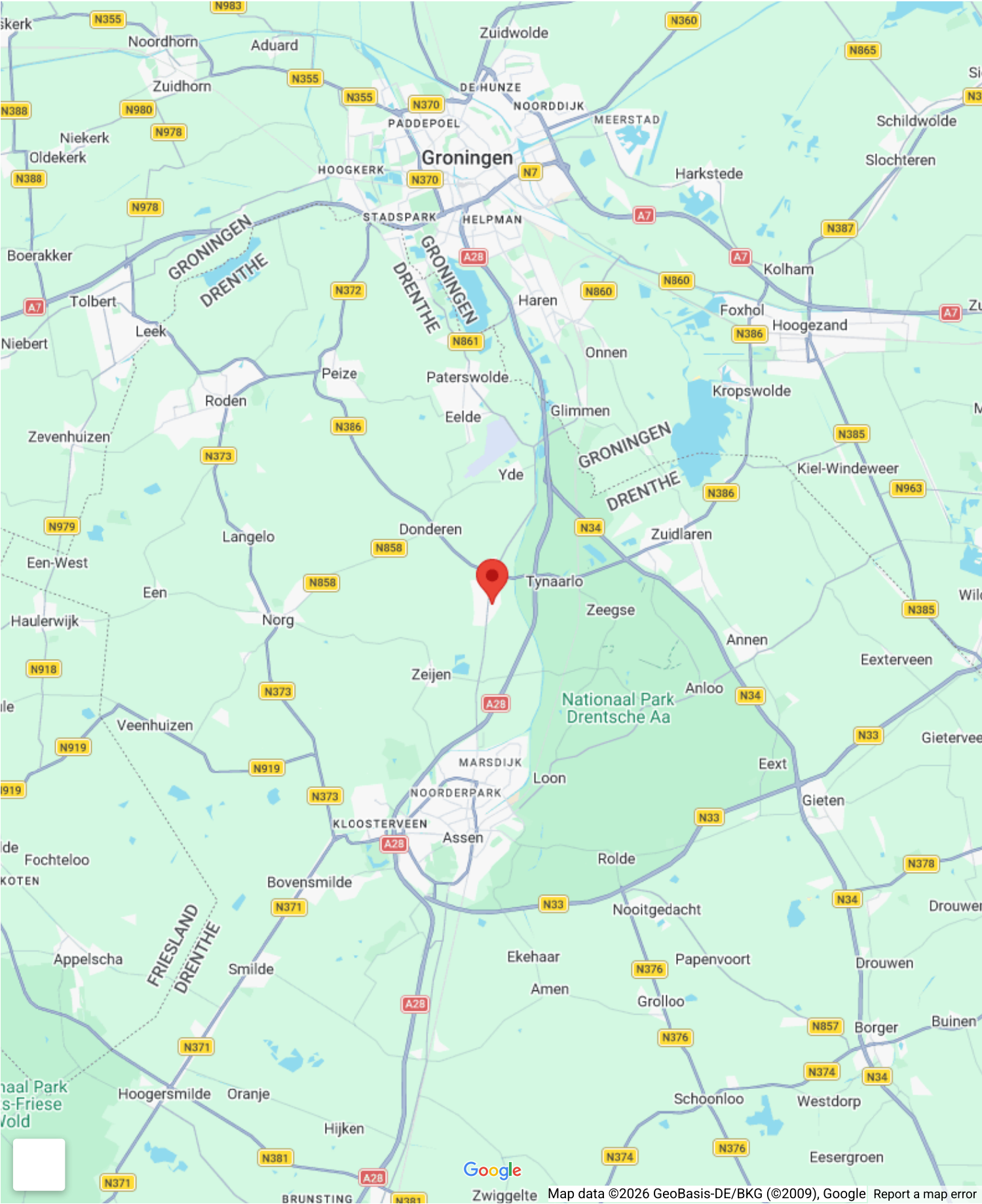
Voorzieningen garage:

Elektrische deur en elektra

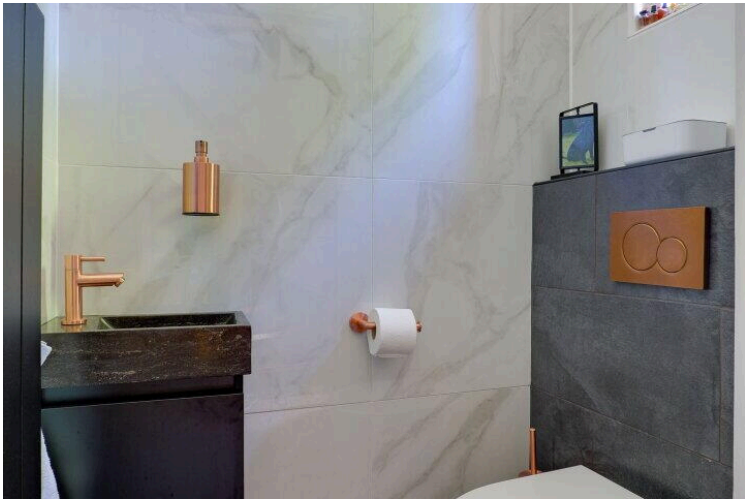
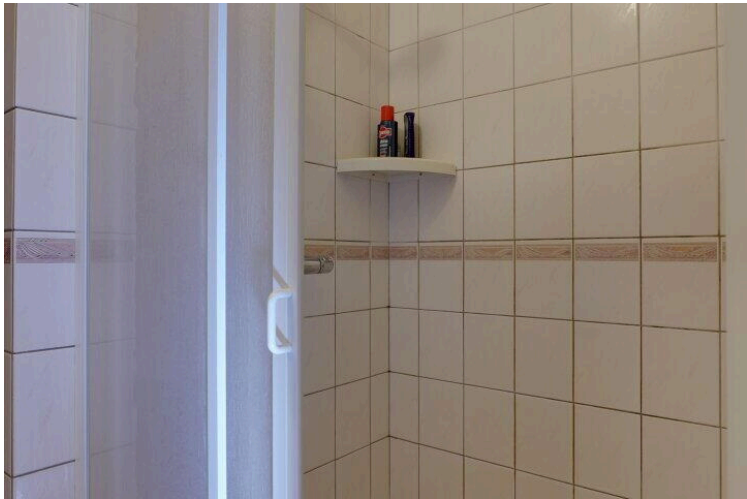
Op de kaart

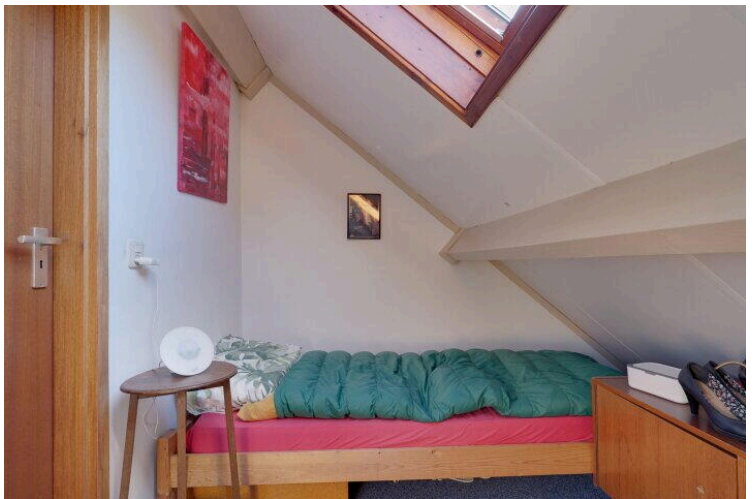
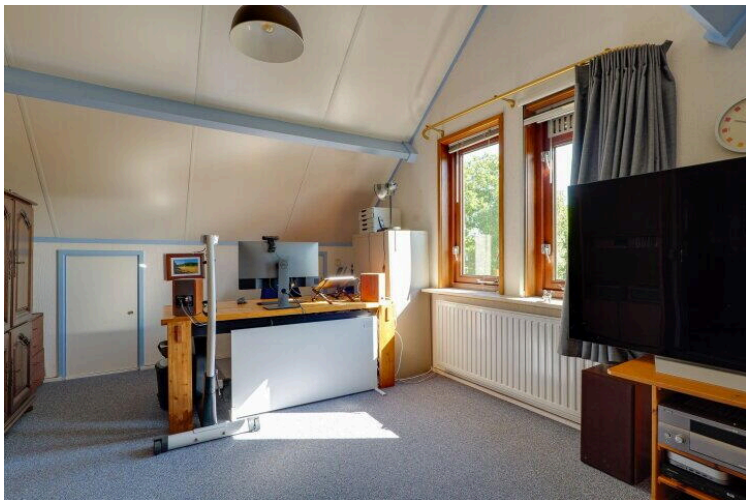
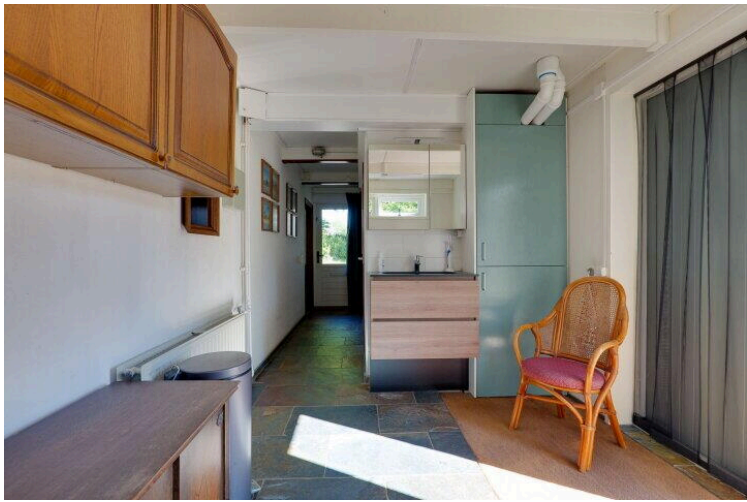


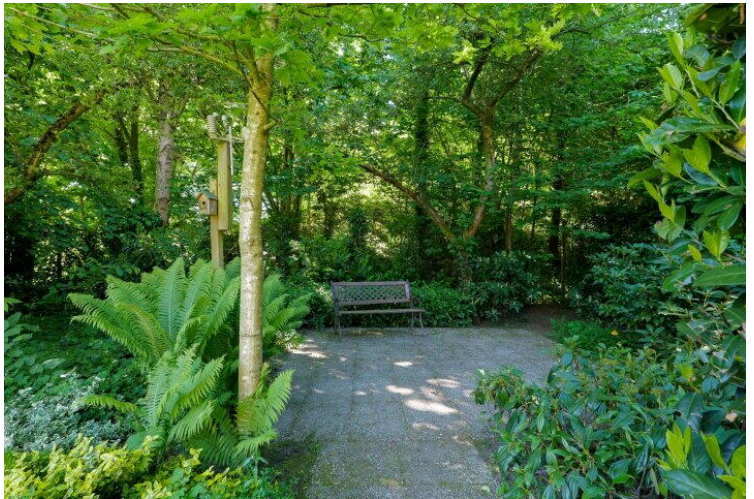
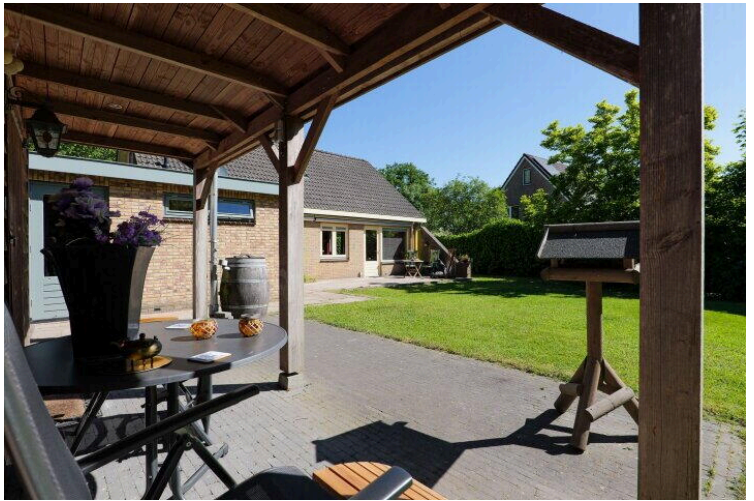
Op de kaart













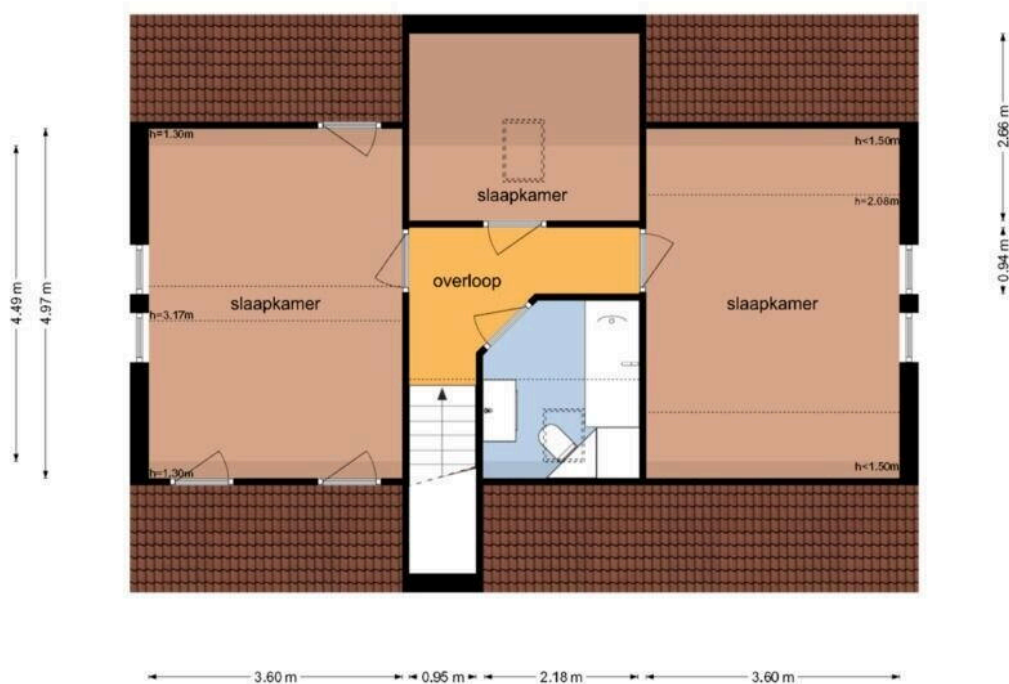
Diepsloot 4 - Vries
Begane Grond



De plattegronden zijn geproduceerd voor promotionele doeleinden en ter indicatie.
Aan de plattegronden kunnen geen rechten worden ontleend.
© www.objectencourt.nl

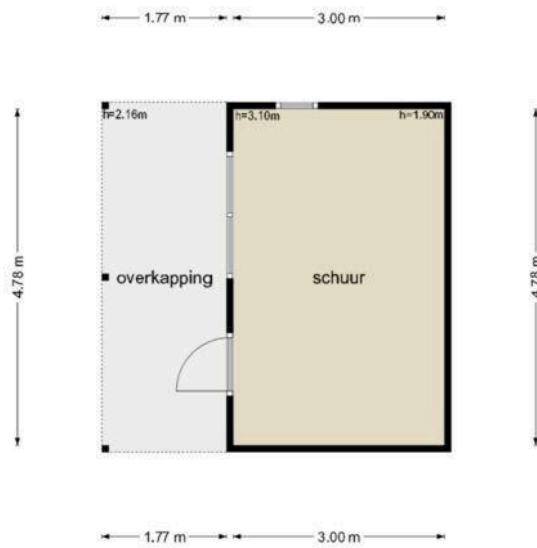
Diepsloot 4 - Vries
Eerste Verdieping

3.42 m



De plattegronden zijn geproduceerd voor promotionele doeleinden en ter indicatie.
Aan de plattegronden kunnen geen rechten worden ontleend.
© www.objectenco.nl

**Diepsloot 4 - Vries
Schoor**



De plattegronden zijn geproduceerd voor promotionele doeleinden en ter indicatie.
Aan de plattegronden kunnen geen rechten worden ontleend.
© www.objectenco.nl

Diepsloot 4

www.diepsloot4.nl



Woonaccept

Villapark 8

