

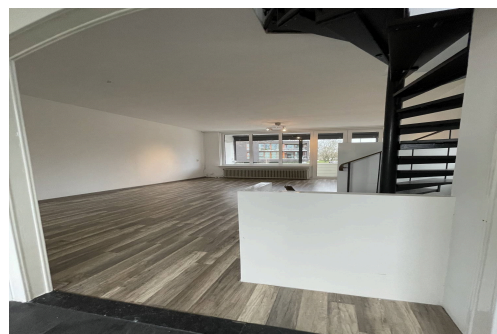
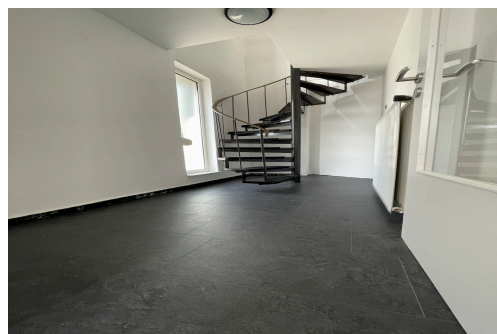
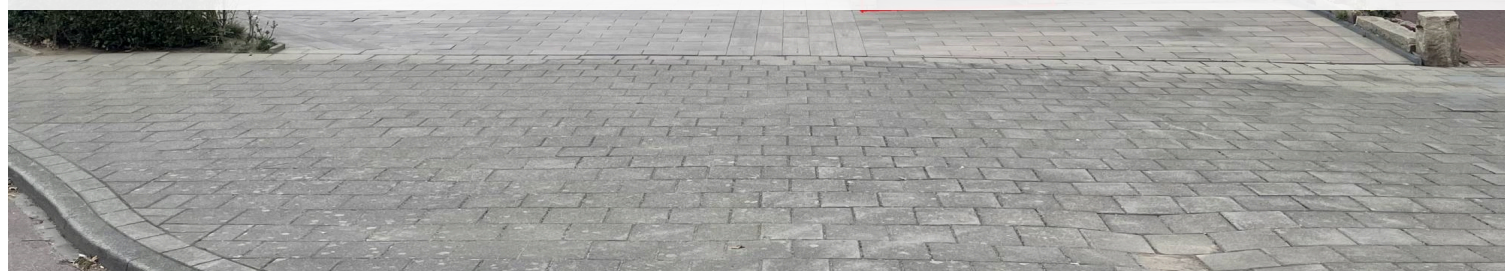
# Geleen

Barbarastraat 70 | Huurprijs € 1.050 /mnd



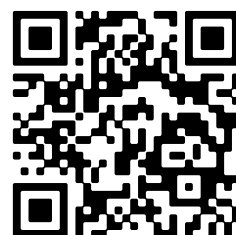
## BESCHIKBAAR

[WWW.BARBARASTRAAT70.NL](http://WWW.BARBARASTRAAT70.NL)



**Type object:** Appartement, bovenappartement,  
**Bouwjaar:** 1968  
**Woonoppervlakte:** 102 m<sup>2</sup>  
**Perceeloppervlakte:** 102 m<sup>2</sup>  
**Inhoud:** 102 m<sup>3</sup>  
**Aantal kamers:** 4 kamers (3 slaapkamers)  
**Website:** [www.owb.nu/barbarastraat70](http://www.owb.nu/barbarastraat70)

 **STERCKWONEN**



[www.sterckwonen.nl](http://www.sterckwonen.nl) | 085 222 4177

# Omschrijving

**Barbarastraat 70, 6164 HL Geleen**

STERCKWONEN biedt aan: Prachtige ruime instapklare bovenwoning in Geleen-Zuid met ruime keuken, woonkamer met balkon, drie slaapkamers en badkamer met inloopdouche. De bovenwoning is circa 100 m<sup>2</sup>. De woning is gelegen op slechts enkele minuten lopen van het winkelcentrum Zuid Hof en het Daniker bos. Uitvalswegen richting Eindhoven, Maastricht en Eindhoven in de directe nabijheid.

Middels de entree kunt met een vaste trap naar de eerste verdieping waar zich de woonkamer en keuken bevinden. De keuken is voorzien van een vierpits-gasfornuis, afzuigkap, vaatwasser, wasbak en een koelkast met vriezer. De woonkamer is ruim van opzet geniet veel lichtinval en voorzien van nieuw laminaat. De woonkamer heeft een dubbele deur welke toegang geeft tot het balkon welke middels een rolluik is af te sluiten.

Op de tweede verdieping liggen de drie slaapkamers (circa 13, 10 en 10 m<sup>2</sup>), de badkamer en het separate toilet met fontein. Een van de slaapkamers geeft toegang tot een aparte bergruimte. De badkamer heeft een douchebak met douchescherm, wasbak en tevens is hier is de aansluiting voor de wasmachine en/of droger.

Parkeren is mogelijk naast de woning van maandag t/m vrijdag van 18.00 uur 's avonds - 8.30 uur 's morgens, zaterdag en zondag de gehele dag. Parkeren voor de woning op straat is ten alle tijden mogelijk.

De kale huurprijs is €1.050,-- exclusief een voorschot van €250,-- per maand voor het gas/water/elektra.

Afmetingen:

1e verdieping:

Woonkamer: 4,78 x 6,41 = 30,68 m<sup>2</sup>

Keuken: 2,48 x 4,73 = 14,73 m<sup>2</sup>

Balkon: 4,32 x 1,06 = 4,59 m<sup>2</sup>

2e verdieping:

Slaapkamer 1 + berging; 2,55 x 3,82 = 9,77 m<sup>2</sup> en 1,56 x 1,17 = 1,83 m<sup>2</sup>

Slaapkamer 2: 4,76 x 2,84 = 13,54 m<sup>2</sup>

Slaapkamer 3: 2,11 x 4,61 = 9,73 m<sup>2</sup>

Toilet: 0,65 x 0,83 = 0,56 m<sup>2</sup>

Badkamer: 1,39 x 2,18 = 3,03 m<sup>2</sup>

Overloop: 3,35 x 1,16 = 3,89 m<sup>2</sup> + 1,65 x 1,40 = 2,37 m<sup>2</sup>

Voor het protocol goed verhuurderschap en de toewijzing huurwoningen aan kandidaat huurders verwijzen wij u naar handige links onderaan op onze homepage.

## AANSPRAKELIJKHEID

Het bovenstaande behelst slechts een globale omschrijving van een object. De informatie berust deels op door derden aan onze kantoren verstrekte gegevens. Met de meeste zorg hebben wij deze informatie verwerkt doch kunnen ten aanzien van de juistheid van deze gegevens geen aansprakelijkheid aanvaarden. Aan deze brochure kunnen geen rechten worden ontleend.

## Kenmerken

Vraagprijs:	€ 1.050 /mnd
Aanvaarding:	Direct
Borg:	€ 2.100,-

## Bouw

Object type:	Appartement, bovenappartement,
Soort bouw:	Bestaande bouw
Bouwjaar:	1968
Soort dak:	Plat dak bedekt met bitumineuze dakbedekking

## Oppervlakte en inhoud

Woonoppervlakte:	102 m²
Perceeloppervlakte:	102 m²
Inhoud:	102 m³

## Indeling

Aantal kamers:	4 kamers (3 slaapkamers)
Aantal badkamers:	1 badkamers (1 toilet)
Badkamervoorzieningen:	Douche, wasbak, wasmachine aansluiting
Aantal woonlagen:	3 woonlagen

## Energie

Energie label:	C
Verwarming:	Cv-ketel
Warm water:	Cv-ketel

## Buitenruimte

Ligging:	In woonwijk, dichtbij openbaar vervoer
Balkon dakterras:	Balkon aanwezig

## Bergruimte

Soort parkeergelegenheid:	Openbaar parkeren
---------------------------	-------------------

# Op de kaart



## A detailed map of the Maastricht region in the Netherlands. A red pin is located in the center of the map, near the town of Sittard. The map shows a network of roads, including major highways like the A2 and A79, and numerous smaller roads labeled with numbers like N278, N276, and N294. Towns and villages labeled include Maastricht, Sittard, Brunssum, Schinnen, and Urmond. The Meuse river (Maas) is visible flowing through the region. To the west, the National Park Hoge Kempen is indicated. The map also shows the border between the Netherlands and Belgium (Nederland and België) at the bottom. A Google logo is present in the bottom right corner, along with a copyright notice for 2026 GeoBasis-DE/BKG.

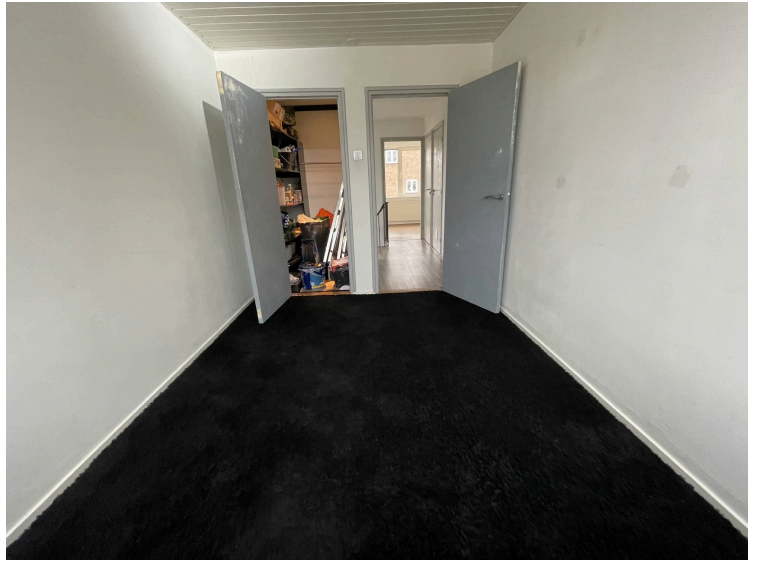


















# Barbarastraat 70

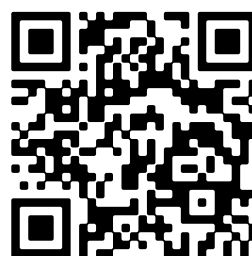
[www.owb.nu/barbarastraat70](http://www.owb.nu/barbarastraat70)



## Sterckwonen

Elsstraat 18  
6191 JW, Beek

[www.sterckwonen.nl](http://www.sterckwonen.nl)  
085 222 4177



Scan Mij!