

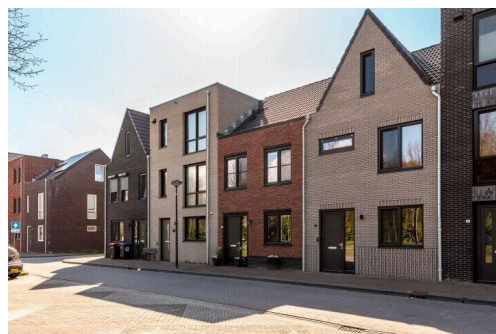
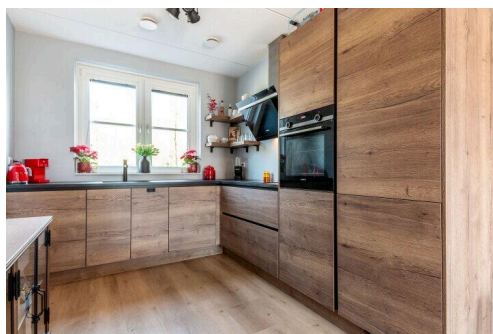
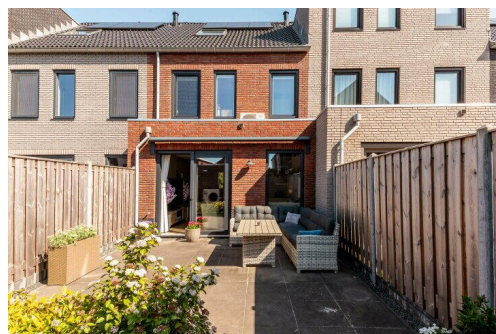
Lelystad

Hollandse linde 12 | Vraagprijs € 400.000 k.k.



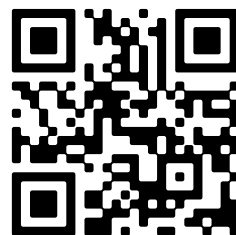
BESCHIKBAAR

WWW.HOLLANDESELINDE12.NL



Type object:	Tussenwoning
Bouwjaar:	2022
Woonoppervlakte:	114 m ²
Perceeloppervlakte:	102 m ²
Inhoud:	412 m ³
Aantal kamers:	5 kamers (2 slaapkamers)
Website:	www.hollandselinde12.nl

 **Buisman Makelaars**
Wij zorgen dat u zich thuis voelt



Omschrijving

Hollandse linde 12, 8224 JT Lelystad

In de populaire en jonge woonwijk Parkwijk, aan de rand van Lelystad centrum, op een A- locatie gelegen uitgebouwde stadswoning met eigen parkeerplaats op privé parkeerterrein, welke door zijn stadse uitstraling (in de verte) doet denken aan de charmante grachtenpanden van Amsterdam.

Deze in 2022 woning gebouwde is voorzien van kunststof kozijnen en beschikt onder meer over een ruime, uitgebouwde, tuingerichte woonkamer, in moderne kleurstelling uitgevoerde open keuken, twee slaapkamers op de eerste verdiepingen de mogelijkheid tot het creëren van een derde slaapkamer op de tweede verdieping. Deze energiezuinige woning (A+++) is volledig gasloos gebouwd en wordt verwarmd door middel van een warmtepomp. Zowel de begane grond als de eerste verdieping beschikken over vloerverwarming.

U woont hier op steenworp afstand van alle gewenste voorzieningen én op enkele minuten lopen van het Centraal Station met zijn bus-/ treinstation. Binnen 40 minuten reist u naar Amsterdam CS en met nog géén 25 minuten stapt u uit op station Zwolle CS. Een nagenoeg instapklare ééngezinswoning centraal in Lelystad en in Nederland gelegen. Iets voor u?

Globale indeling:

Begane grond: Entree; hal met meterkast en toilet met fonteintje en de trapopgang; ruime tuingerichte woonkamer van ruim 27m² (inclusief trapkast) met meer dan voldoende ruimte voor een grote eettafel; in houtdesign kleurstelling uitgevoerde open keuken in L-opstelling, welke is voorzien van de navolgende (inbouw)apparatuur: inductie kookplaat, afzuigschouw, volledig geïntegreerde vaatwasser, combi oven/magnetron alsmede een koel/vriescombinatie. Via de schuifpui in de woonkamer bereikt u de heerlijke, op het westen gelegen achtertuin. De begane grond is vrijwel volledig voorzien van een in warme kleurstelling uitgevoerde pvc vloer.

Eerste verdieping: Overloop; twee flinke slaapkamers van respectievelijk 12,9- en 15,2m², waarvan de laatste beschikt over een échte walk in closet; de volledig betegelde badkamer is voorzien van een inloop douchehoek, tweede toilet (vrijhangend), een wastafel, designradiator en een raam voor daglichttoetreding en natuurlijke ventilatie Ook deze verdieping is vrijwel geheel voorzien van een pvc vloer in dezelfde kleurstelling als de begane grond.

Tweede verdieping: Riante open zolder met de opstelling voor de warmtepomp, WarmteTerugwinUnit en de wasmachine aansluiting; het realiseren van een derde slaapkamer met een dakraam is zeer eenvoudig. Voor de eenheid is ook op deze verdieping een gelijke pvc vloer aangebracht.

Tuin en berging: De keurig aangelegde achtertuin is gelegen op het westen, is vrijwel volledig bestraat, beschikt over een vrijstaande houten berging en betonpalen/houten erfafscheiding, maar is vooral ideaal om optimaal van de zon te genieten. Achterom bereikt u de afgesloten, gemeenschappelijke binnenplaats, waar uw privé parkeerplaats zich bevindt.

Prijs: € 400.000,00 k.k.

Aanvaarding: In overleg.

Bijzonderheden:

- Bouwjaar: 2020

- Perceeloppervlakte: 102m² EIGEN GROND
- Woonoppervlakte: 114m²
- Overige inpandige ruimte: 9m²
- Externe bergruimte (berging): 5m²
- Inhoud: 412m³
- Deze zeer energiezuinige woning is voorzien van een Warmtepomp, WTW en Airco
- In 2022 zijn er drie zonnepanelen geïnstalleerd
- Prive parkeerplaats voor uw auto op afgesloten, eigen terrein (mandelig gebied, bijdrage € 55,-- per maand)
- De begane grond- en eerste verdieping zijn voorzien van vloerverwarming
- De gehele woning is voorzien van HR++ beglazing
- De kozijnen zijn volledig in kunststof uitgevoerd
- Een werkelijk keurig afgewerkte woning waar u zo in kunt trekken
- Voor de eenheid in de woning is op alle verdiepingen dezelfde vloer aangebracht
- Energielabel: A+++, geldig tot 5 april 2032
- Op loopafstand gelegen van een mooi park
- De gepubliceerde informatie is indicatief en toegepaste maten betreffen circa maten waaraan nadrukkelijk geen rechten kunnen worden ontleend. Lees de volledige omschrijving

Kenmerken

Vraagprijs:	€ 400.000 k.k.
Aanvaarding:	In overleg

Bouw

Object type:	Eengezinswoning, tussenwoning
Soort bouw:	Bestaande bouw
Bouwjaar:	2022
Soort dak:	Zadeldak bedekt met pannen

Oppervlakte en inhoud

Woonoppervlakte:	114 m²
Perceeloppervlakte:	102 m²
Inhoud:	412 m³
Externe bergruimte:	5 m²

Indeling

Aantal kamers:	5 kamers (2 slaapkamers)
Aantal badkamers:	1 badkamer en 1 apart toilet
Badkamervoorzieningen:	Dubbele wastafel, toilet, wastafel, en wastafelmeubel
Aantal woonlagen:	2 woonlagen en een zolder
Voorzieningen:	Airconditioning, dakraam, glasvezelkabel, natuurlijke ventilatie, TV kabel, en zonnepanelen

Energie

Energielabel:	A
Isolatie:	Dakisolatie, muurisolatie en vloerisolatie
Verwarming:	Warmte terugwininstallatie en warmtepomp

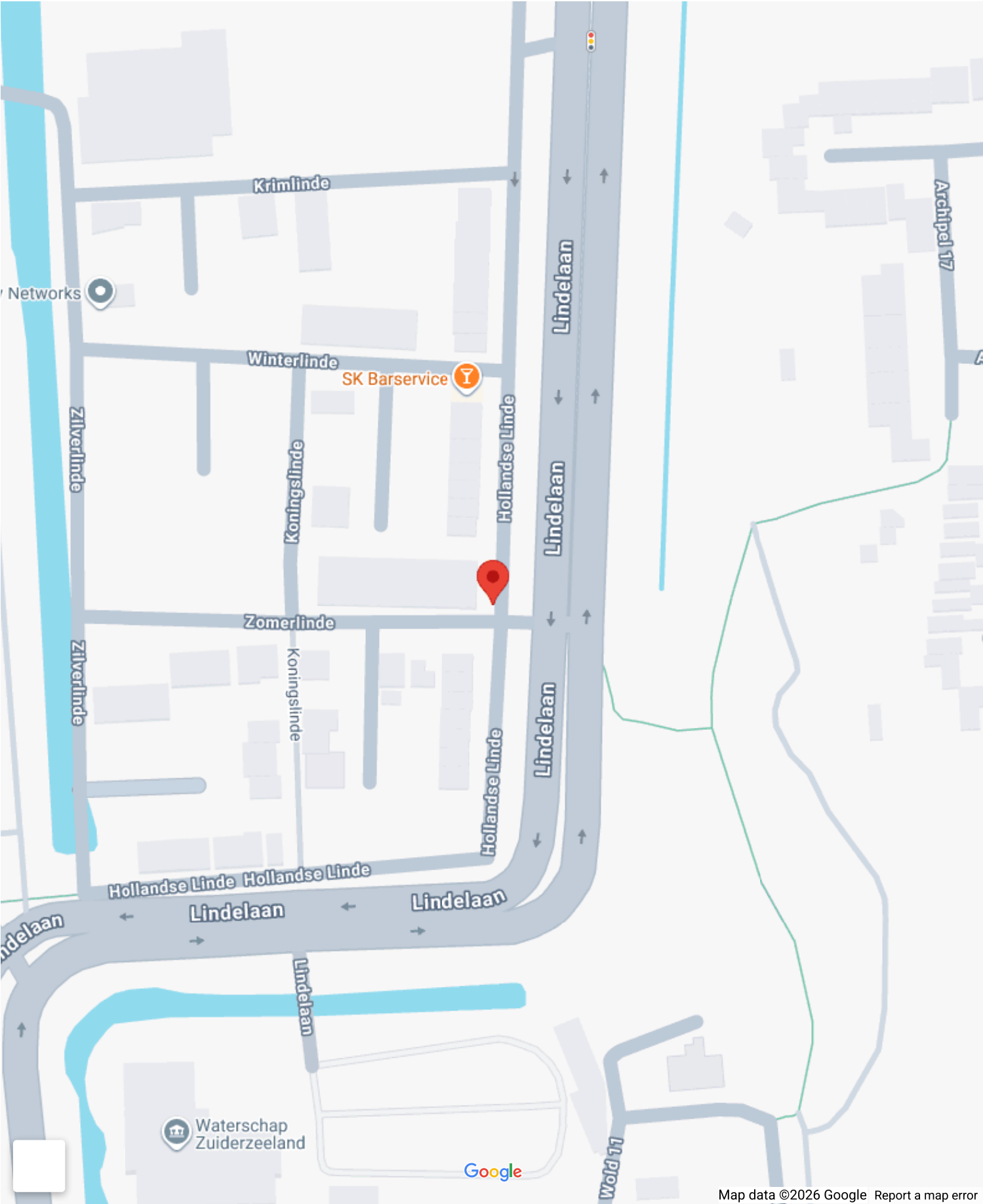
Buitenruimte

Ligging:	In woonwijk
Tuin:	Achtertuin
Achtertuin:	38 m² (7,50 meter diep en 5,00 meter breed)
Ligging tuin:	Gelegen op het westen en bereikbaar via achterom

Bergruimte

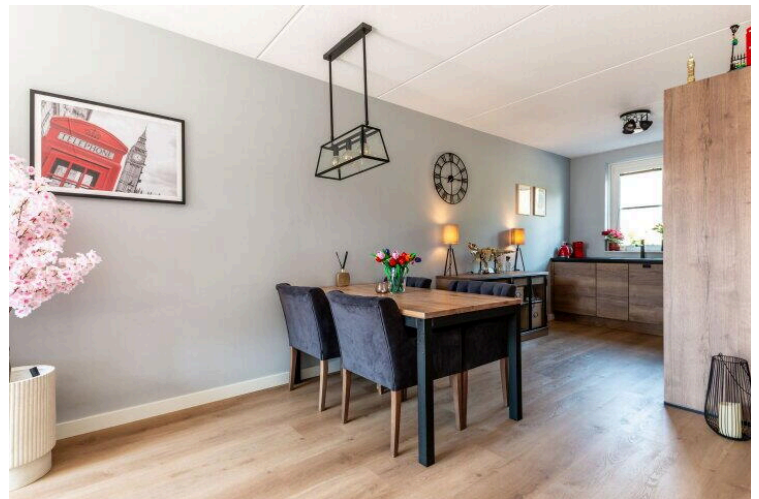
Schuur berging:	Vrijstaande houten berging
Voorzieningen schuur:	Elektra
Soort parkeergelegenheid:	Openbaar parkeren

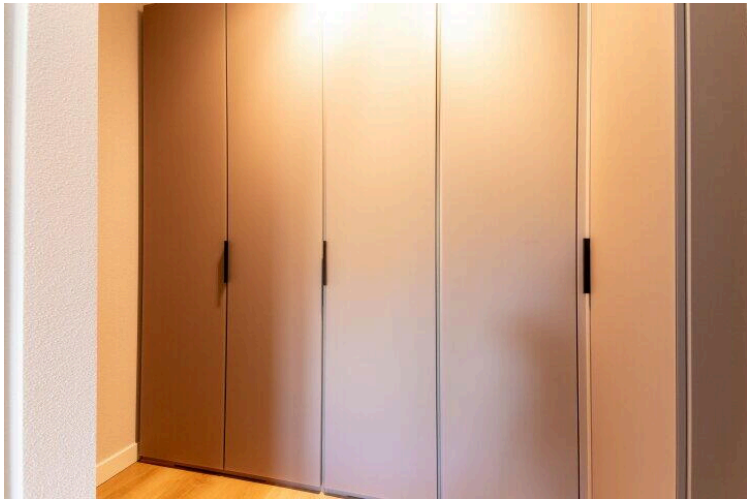
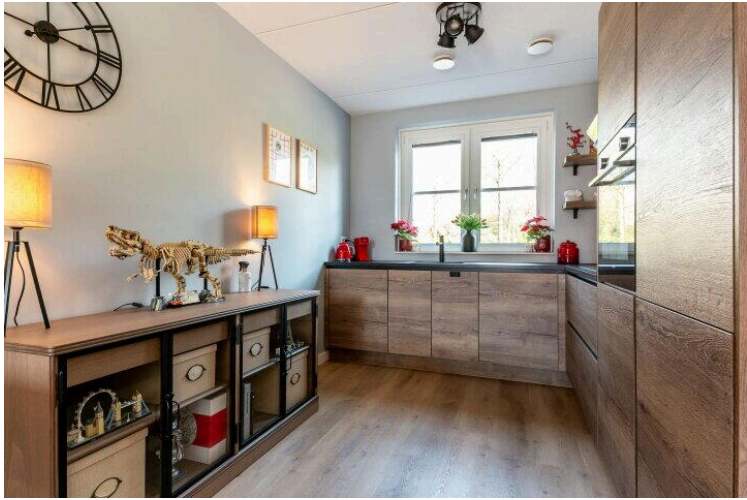
Op de kaart

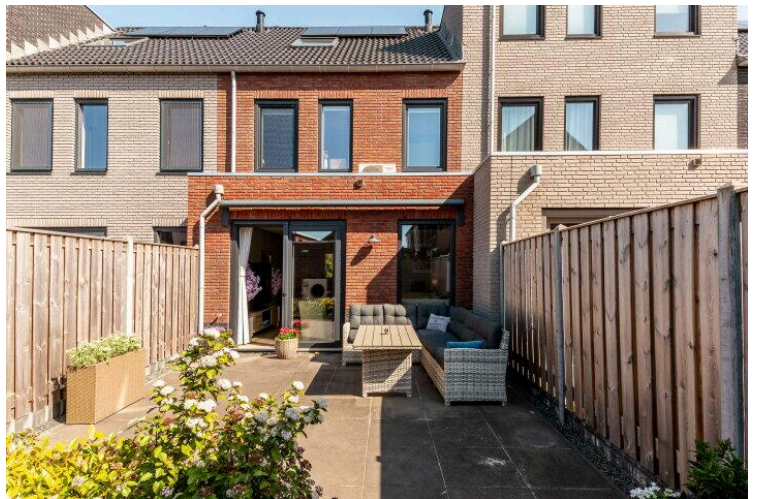
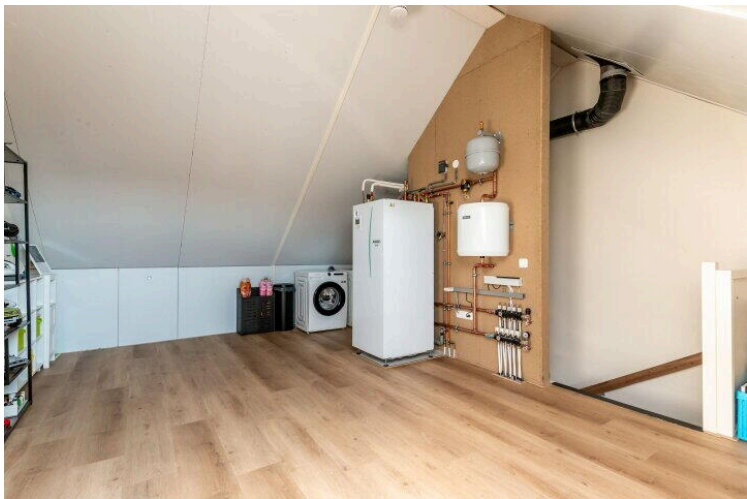
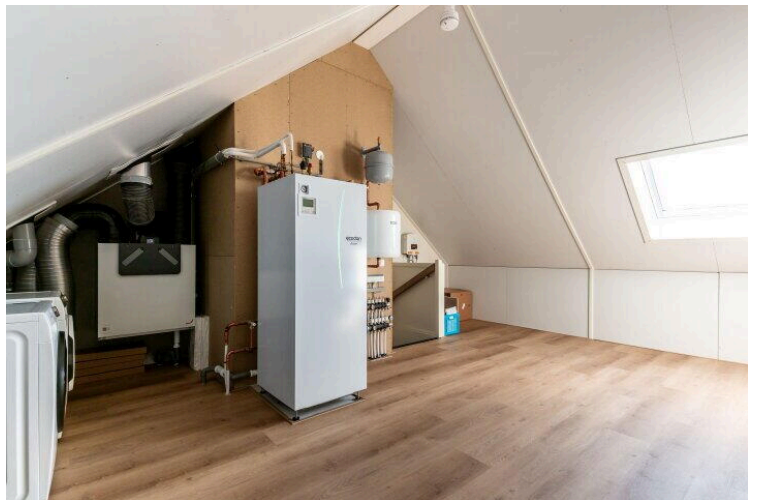
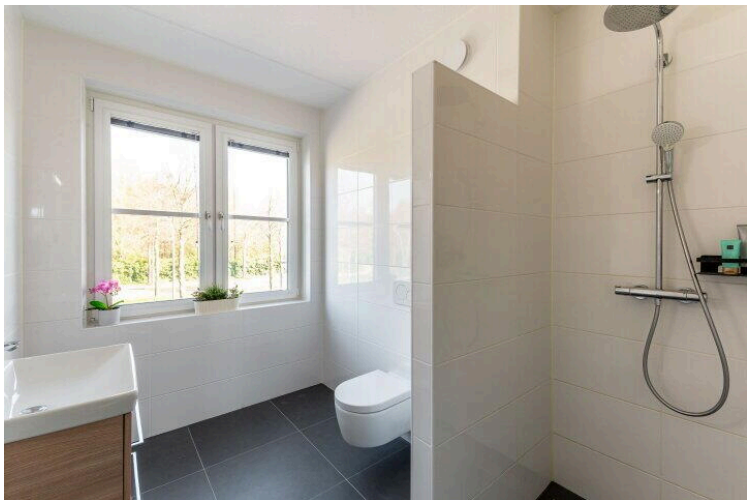
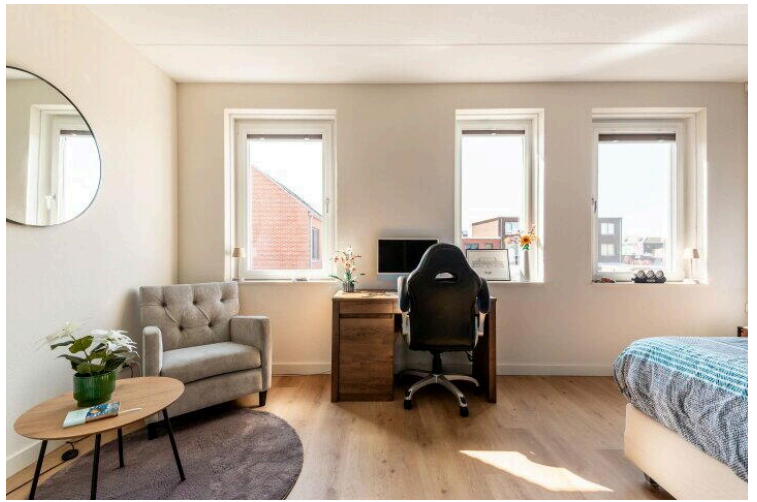
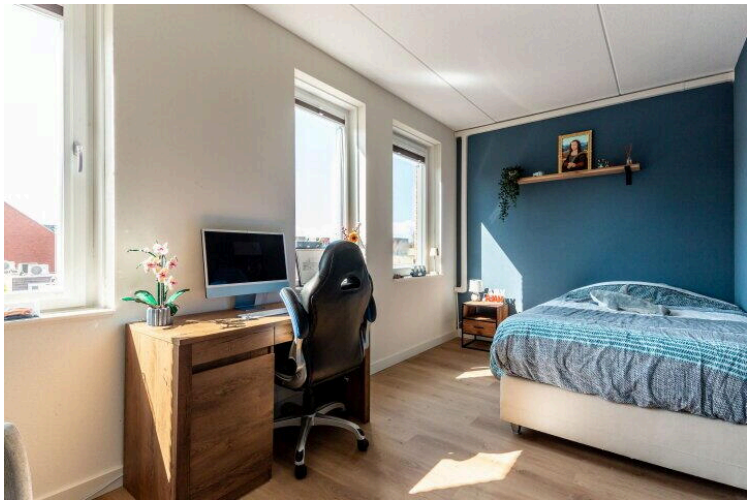


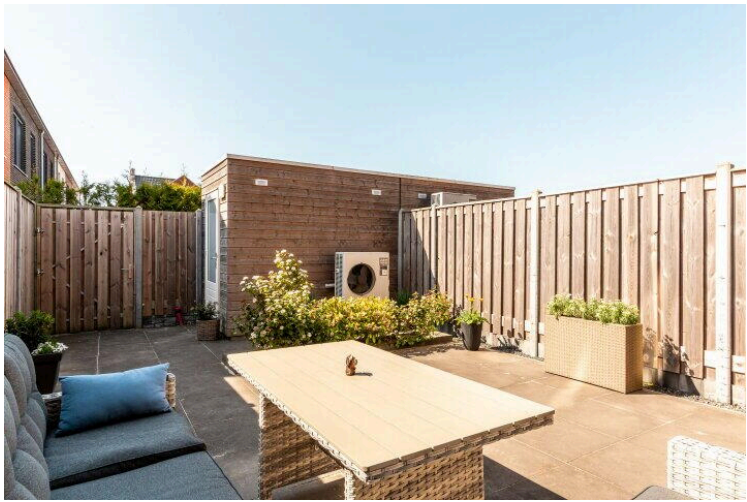
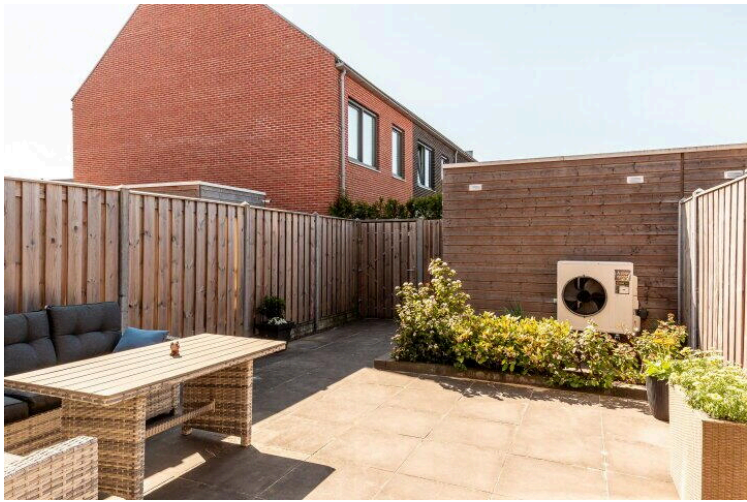
Op de kaart





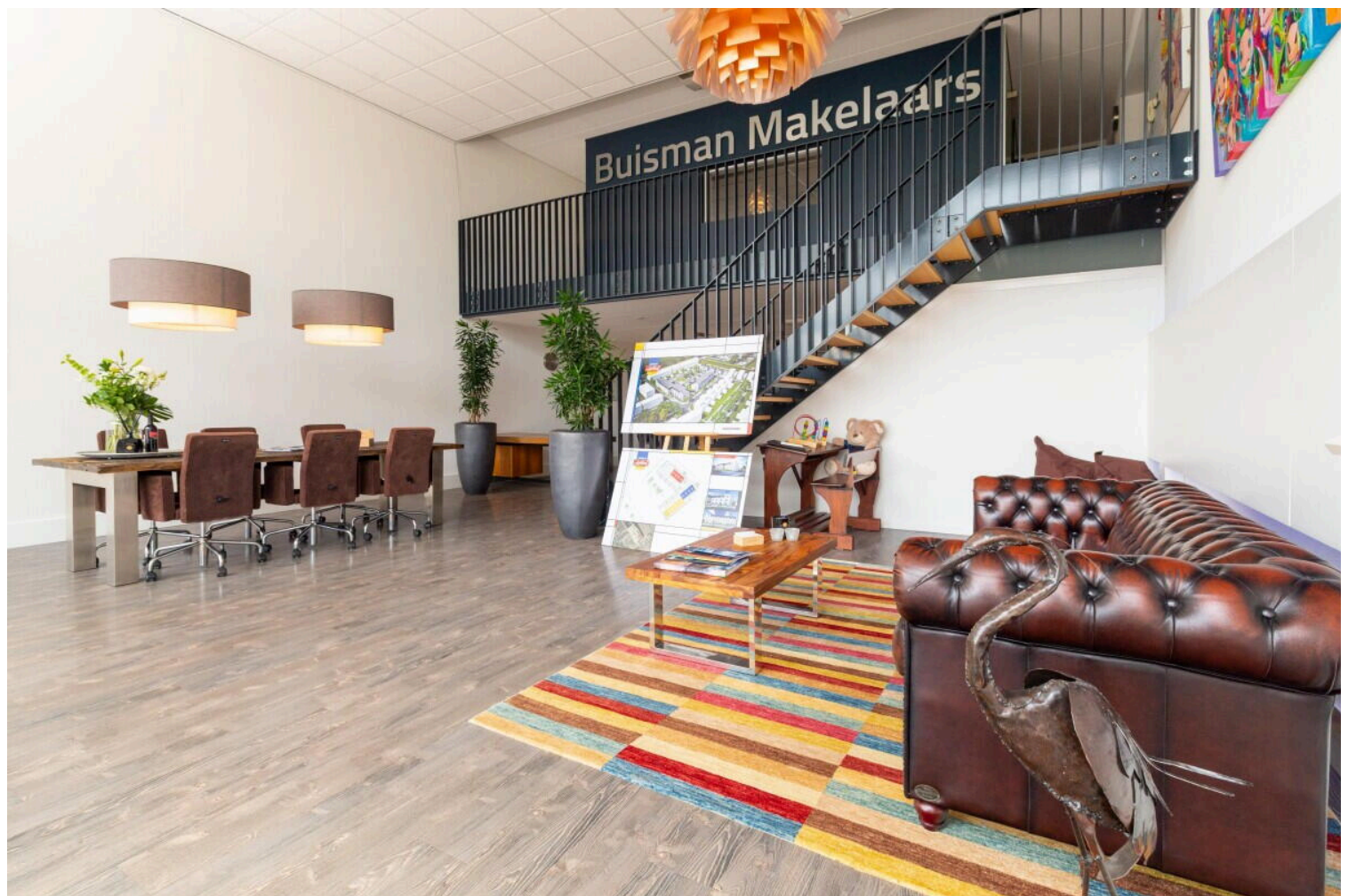






Hollandse linde 12

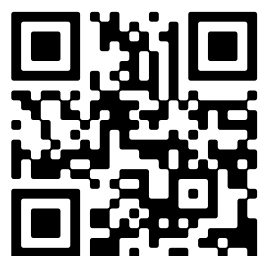
www.hollandselinde12.nl



Buisman Makelaars

Zilverparkkade 15
8232 WJ, Lelystad

www.buismanmakelaars.nl
0320 - 202 040



📱 Scan Mij!