

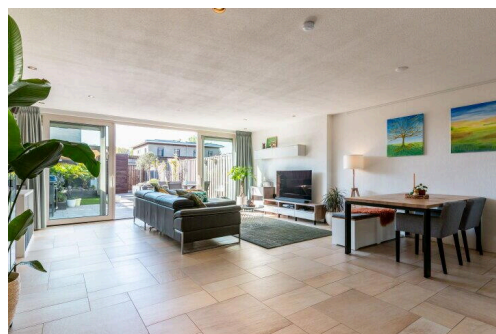
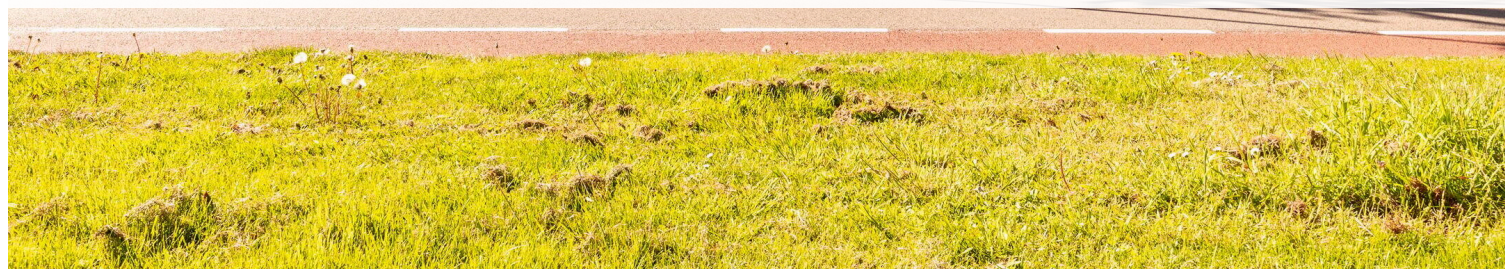
Lelystad

Rijnland 141 | Vraagprijs € 450.000 k.k.



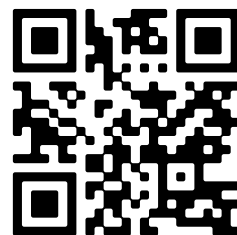
BESCHIKBAAR

WWW.RIJNLAND141.NL



Type object:	Tussenwoning
Bouwjaar:	1998
Woonoppervlakte:	164 m ²
Perceeloppervlakte:	180 m ²
Inhoud:	529 m ³
Aantal kamers:	6 kamers (5 slaapkamers)
Website:	www.rijnland141.nl

 **Buisman Makelaars**
Wij zorgen dat u zich thuis voelt



Omschrijving

Rijnland 141, 8245 CT Lelystad

Een zeer ruime en vrij gelegen woning met een met 3 meter uitgebouwde woonkamer, een keurige keuken, totaal vier slaapkamers en de achtertuin heerlijk op het zuiden!

De woning is gelegen op een perceel van 180m² eigen grond en beschikt op de begane grond over plavuizen met vloerverwarming, een complete badkamer met o.a. een hoekligbad op de verdieping en een fraai aangelegde achtertuin welke middels twee grote schuifdeuren vanuit de woonkamer bereikbaar is.

De Landstrekenwijk is een wijk met vrijwel uitsluitend koopwoningen in veel verschillende stijlen. De woningen zijn aangesloten op het stadsverwarming netwerk (dus gasloos!) en op loopafstand van de woning treft u twee zeer goed aangeschreven basisscholen. De ligging is centraal ten opzichte van het Stadshart van Lelystad, voortgezet onderwijs (Porteum en Aeres), uitvalswegen (A6 en N308) naar Amsterdam, Utrecht en Zwolle en het recreatiegebied "De Oostvaardersplassen" (ongeveer 10 minuten fietsen). Ook zijn meerdere speelplaatsen, het openbaar vervoer en het station op loop- en/of korte fietsafstand bereikbaar.

Interesse in deze ruime en keurige woning? Neem dan gerust contact, eventueel via uw NVM-aankoopmakelaar, met ons op voor het inplannen van een bezichtiging.

Indeling

Begane grond: Entree, hal met meterkast, toilet met fonteintje, de trapopgang, trapkast en toegang tot de woonkamer en keuken; een in 2004 met 3 meter uitgebouwde woonkamer van ruim 42m² met inbouwspots en een dubbele schuifpui naar de tuin; aangrenzend treft u de in 2014 vernieuwde keuken in hoekopstelling welke is voorzien van magnetron, oven, inductiekookplaat, een Amerikaanse koelkast met ijsblokjesmachine, vaatwasser en kastruimte. De begane grond is voorzien van plavuizen met vloerverwarming.

Eerste verdieping: Overloop, twee slaapkamers van respectievelijk 16,4- en 17,5m², waarvan de slaapkamer aan de tuinzijde is voorzien van een trapkast; badkamer welke is voorzien van betegeling, tweede (hangend) toilet, hoekligbad met douche, 2-persoons wastafelmeubel met waskommen en een designradiator.

Tweede verdieping: Voorzolder; twee slaapkamers van 13,6- en 15,1m²; een derde kamer van 7,6m² welke wordt gebruikt al bergruimte en beschikt over de witgoedaansluitingen.

Tuin: De achtertuin is pal op het zuiden gesitueerd en voorzien van erfafscheidingen, diverse beplanting, een ruim terras bij de woning met zonwering, een achterom en toegang tot de houten berging welke is voorzien van elektra. De tuin beschikt verder over een pergola met zonwering om heerlijk te genieten van de lange zomeravonden!

Prijs: € 450.000,00 kosten koper

Aanvaarding: In overleg.

Bijzonderheden:

- Bouwjaar: 1998
- Kaveloppervlakte: 180m²
- Woonoppervlakte: 164m²

- Berging: 9,5m²
- Inhoud: 529m³
- Aangesloten op het stadsverwarmingsnet
- Dubbele schuifpui aan de tuinzijde, uitgevoerd in kunststof
- Schilderwerk buitenzijde: juni 2024
- Keuken vervangen in 2014
- Uitbouw 2004
- Plavuizen met vloerverwarming op de begane grond
- Rolluiken (2024) op de eerste en tweede verdieping aan de achterzijde (elektrische bediend)
- Gelegen in een zeer gewilde woonwijk met vrij uitzicht aan de voorzijde
- Energielabel: A
- Ruime achtertuin op de zon (ligging Zuid)
- Gelegen op loopafstand van een basisschool, maar het stadshart, een supermarkt en de Campus (Porteum) voor het voorgezet onderwijs zijn per fiets goed en vlot bereikbaar
- De gepubliceerde informatie is indicatief en toegepaste maten betreffen circa maten waaraan nadrukkelijk geen rechten kunnen worden ontleend. Lees de volledige omschrijving

Kenmerken

Vraagprijs:	€ 450.000 k.k.
Aanvaarding:	In overleg

Bouw

Object type:	Eengezinswoning, tussenwoning
Soort bouw:	Bestaande bouw
Bouwjaar:	1998

Oppervlakte en inhoud

Woonoppervlakte:	164 m ²
Perceeloppervlakte:	180 m ²
Inhoud:	529 m ³
Externe bergruimte:	10 m ²

Indeling

Aantal kamers:	6 kamers (5 slaapkamers)
Aantal badkamers:	1 badkamer en 1 apart toilet
Badkamervoorzieningen:	Dubbele wastafel, ligbad, toilet, en wastafelmeubel
Aantal woonlagen:	3 woonlagen
Voorzieningen:	Glasvezelkabel, mechanische ventilatie, en TV kabel

Energie

Energietabel:	A
Isolatie:	Dakisolatie, dubbel glas, muurisolatie en vloerisolatie
Verwarming:	Stadsverwarming en gedeeltelijke vloerverwarming
Warm water:	Centrale voorziening

Buitenruimte

Tuin:	Achtertuin en voortuin
Achtertuin:	63 m ² (12,50 meter diep en 5,00 meter breed)
Ligging tuin:	Gelegen op het zuiden

Bergruimte

Schuur berging:	Vrijstaande houten berging
-----------------	----------------------------

Voorzieningen schuur:

Elektra

Soort parkeergelegenheid:

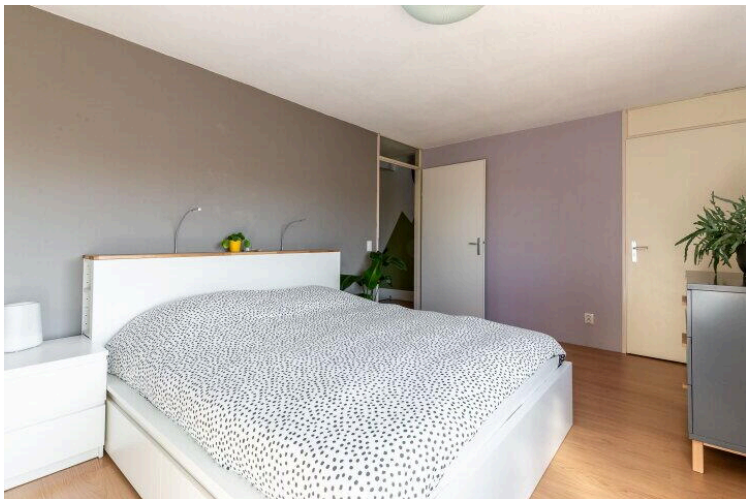
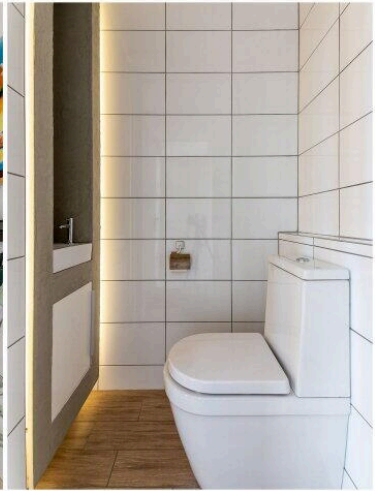
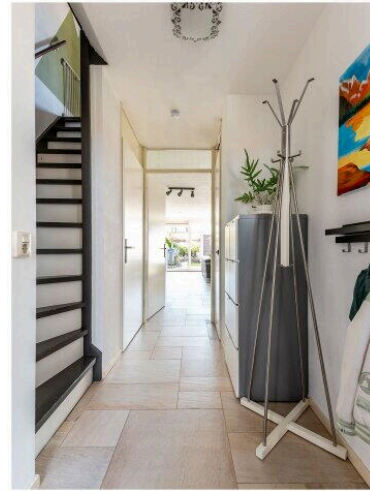
Openbaar parkeren

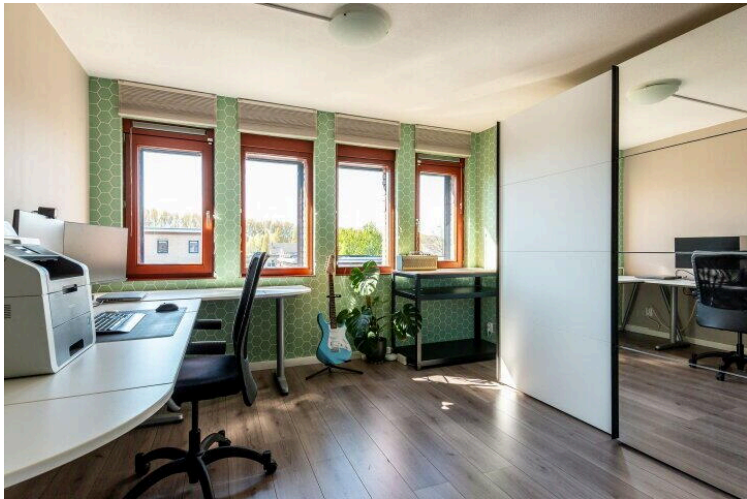
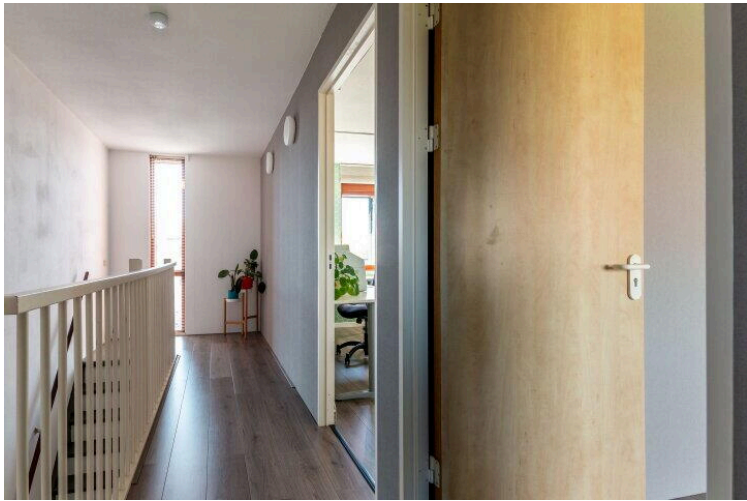
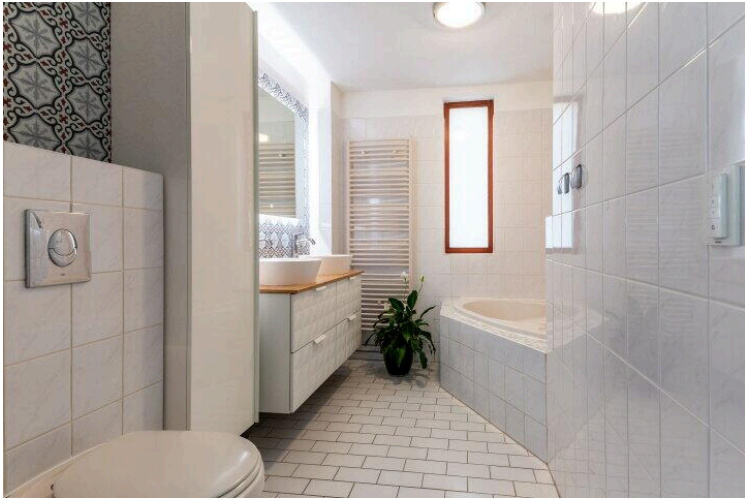
Op de kaart

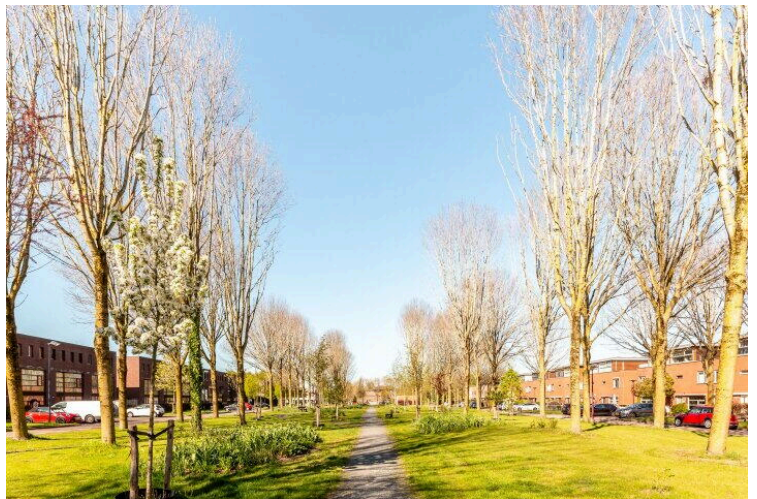
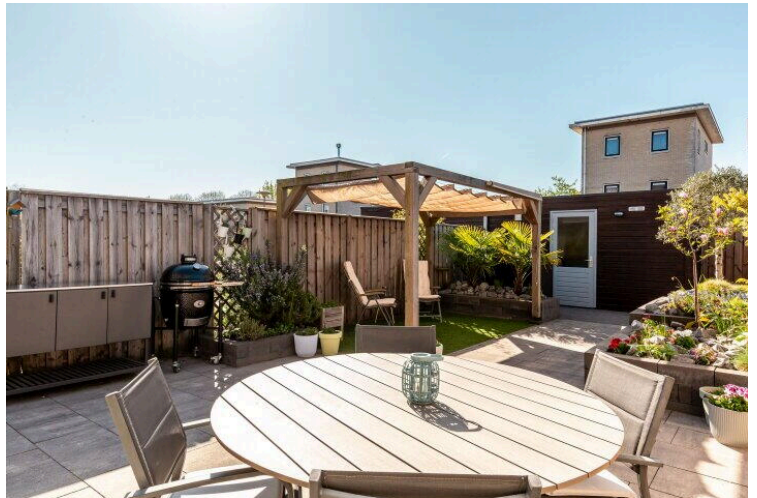
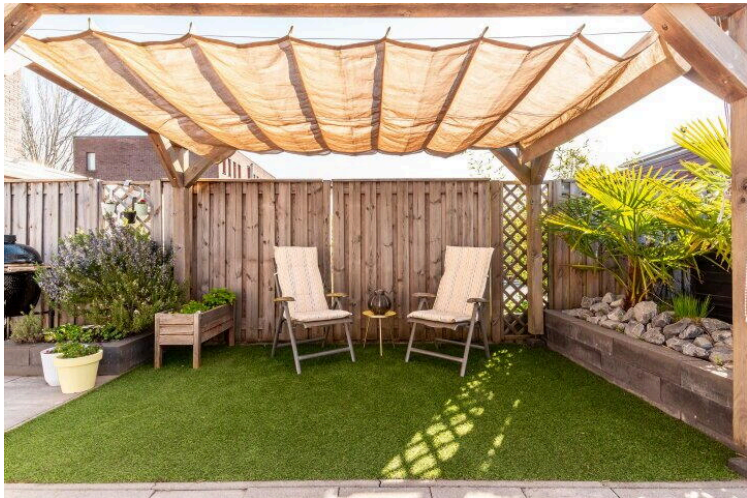
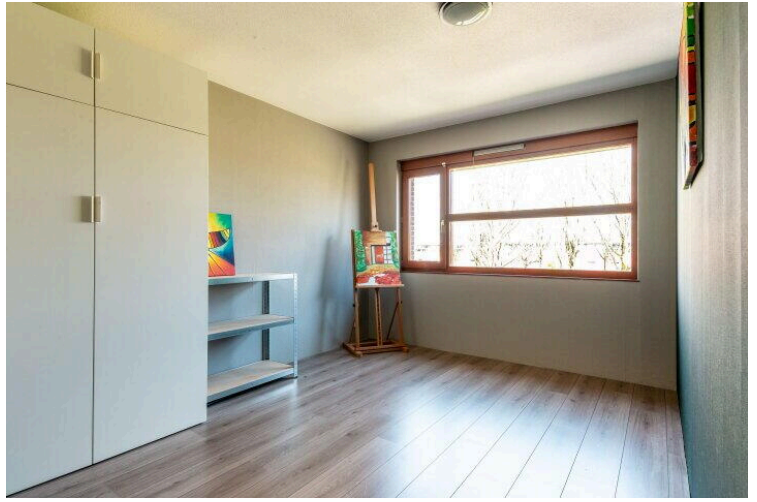
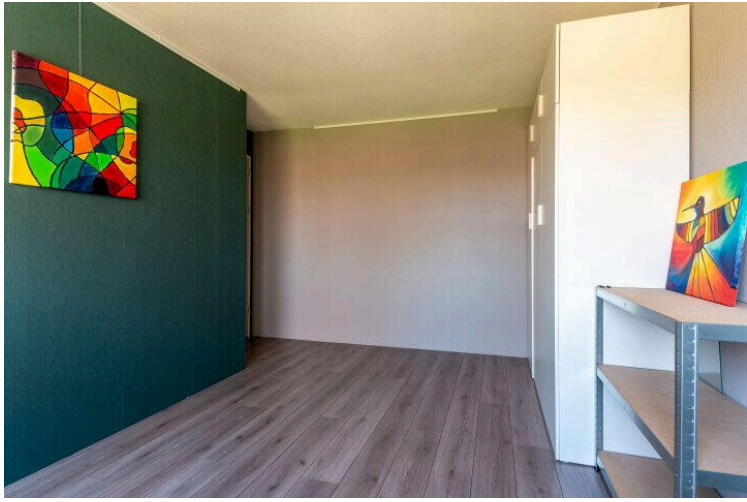
Op de kaart











Rijnland 141

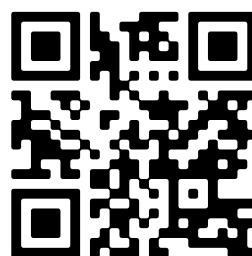
www.rijnland141.nl



Buisman Makelaars

Zilverparkkade 15
8232 WJ, Lelystad

www.buismanmakelaars.nl
0320 - 202 040



📱 Scan Mij!