

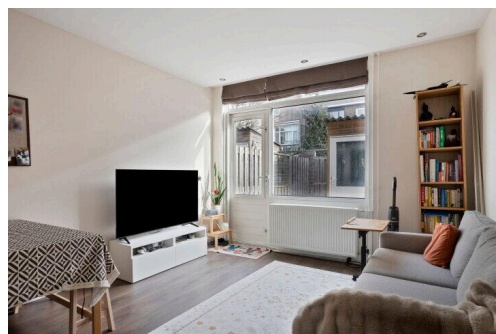
Delft

Jan de Wittstraat 22 | Vraagprijs € 395.000 k.k.



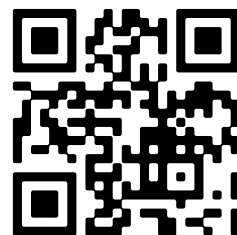
BESCHIKBAAR

WWW.JANDEWITTSTRAAT22.NL



Type object:	Tussenwoning
Bouwjaar:	1923
Woonoppervlakte:	54 m ²
Perceeloppervlakte:	56 m ²
Inhoud:	192 m ³
Aantal kamers:	3 kamers (2 slaapkamers)
Website:	www.jandewittstraat22.nl

 **VAN AALST**
MAKELAARS & TAXATEURS



Omschrijving

Jan de Wittstraat 22, 2613 TR Delft

Op een centrale locatie in de geliefde wijk "Hof van Delft " goed onderhouden eengezinswoning met achtertuin en achterom.

De woning is gelegen op loopafstand van het oude centrum van Delft. Nabij uitvalswegen A4 en A13. Op fietsafstand bereikt u natuur- en recreatiegebied het Delftse Hout en Centraal CS Delft.

Indeling woning:

Begane grond:

Entree, hal, meterkast (automaten 8 groepen), zwevend toilet met fonteintje, woonkamer met open moderne keuken. De keuken is o.a. voorzien van diverse inbouwapparatuur. Te denken valt aan een afzuigkap (naar buiten toe), vijf pits gaskookplaat en vaatwasser. Vanuit de woonkamer toegang tot tuin met achterom (noordoosten). In de tuin is een schuur aanwezig. Trapopgang naar eerste verdieping. De begane grond is voorzien van een keurige laminaatvloer. Verlaagde plafonds en gestucte plafonds.

Eerste verdieping:

Overloop, opstelplaats cv-combiketel, voorslaapkamer over de volle breedte, moderne badkamer voorzien van een keurige douche, wastafelmeubel, designradiator en een mechanische afzuiging. Achterslaapkamer over de volle breedte voorzien van een tweetal vaste kasten. In een van de kasten is de opstelplaats van de wasmachine en droger.

Bijzonderheden:

- Woning is grotendeels verbouwd en gemoderniseerd
- Voorzien van kozijnen met dubbele beglazing
- Sanitair voorzien van het merk Grohe
- Eigen grond
- Vanwege het bouwjaar zijn de ouderdoms- en asbestclausule van toepassing
- Oplevering in overleg, maar kan snel.

Deze informatie is een uitnodiging tot het doen van een bod. Ondanks het feit dat deze informatie met zorg is samengesteld, kunnen er geen rechten aan worden ontleend. Lees de volledige omschrijving

Kenmerken

Vraagprijs:	€ 395.000 k.k.
Aanvaarding:	In overleg

Bouw

Object type:	Eengezinswoning, tussenwoning
Soort bouw:	Bestaande bouw
Bouwjaar:	1923
Soort dak:	Plat dak bedekt met bitumineuze dakbedekking

Oppervlakte en inhoud

Woonoppervlakte:	54 m²
Perceeloppervlakte:	56 m²
Inhoud:	192 m³
Externe bergruimte:	5 m²

Indeling

Aantal kamers:	3 kamers (2 slaapkamers)
Aantal badkamers:	1 badkamer en 1 apart toilet
Badkamervoorzieningen:	Douche en wastafel
Aantal woonlagen:	1 woonlaag
Voorzieningen:	TV kabel

Energie

Energie label:	D
Verwarming:	Cv-ketel
Warm water:	Centrale voorziening
Cv ketel:	Intergas hr (gas gestookt uit 2012, eigendom)

Buitenruimte

Tuin:	Achtertuin
Achtertuin:	17 m² (0,05 meter diep en 0,04 meter breed)
Ligging tuin:	Gelegen op het noordoosten bereikbaar via achterom

Bergruimte

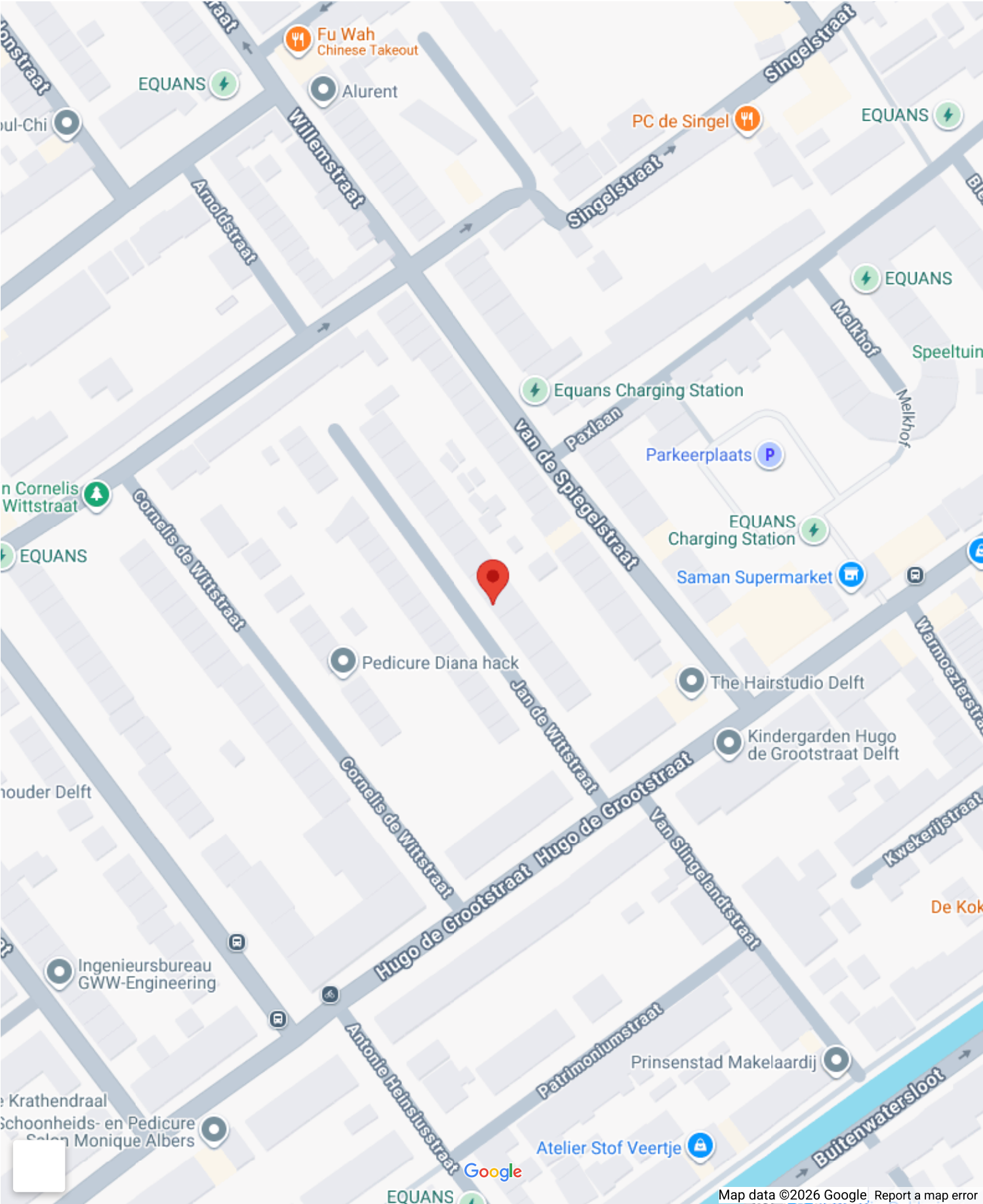
Schuur berging:

Vrijstaande houten berging

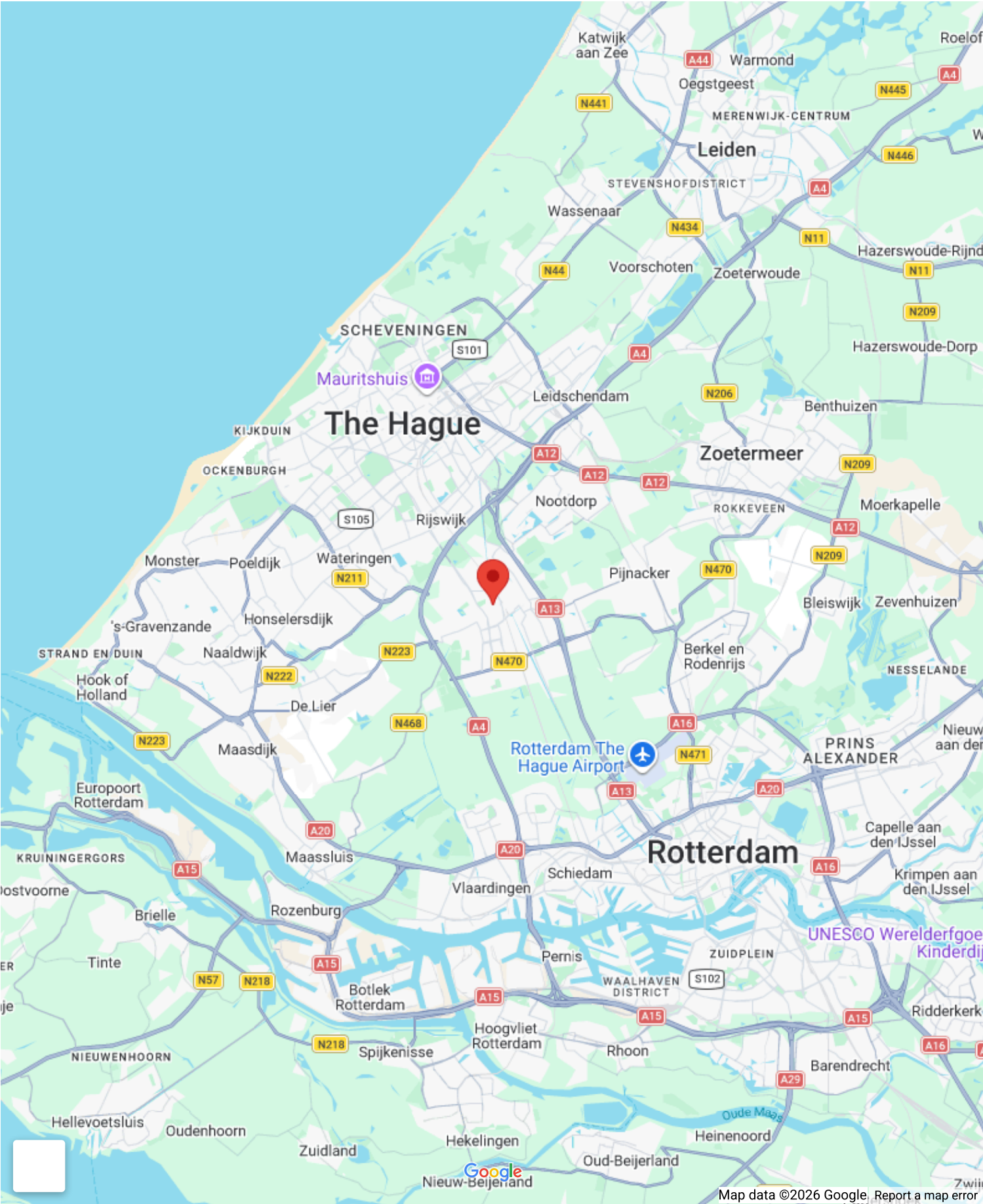
Soort parkeergelegenheid:

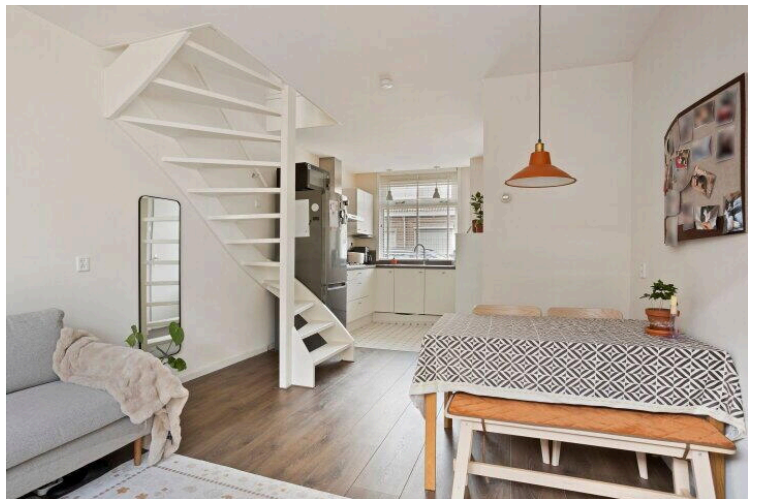
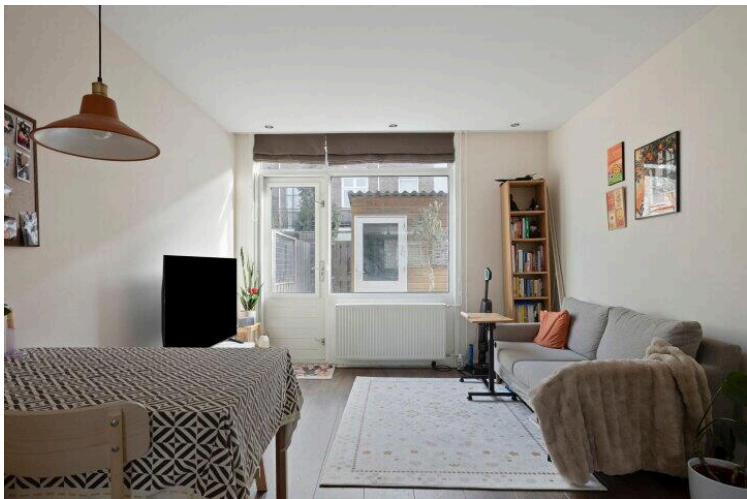
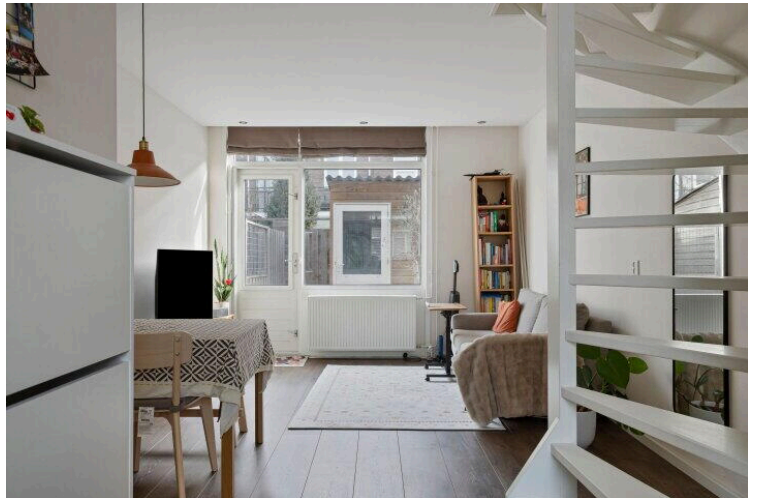
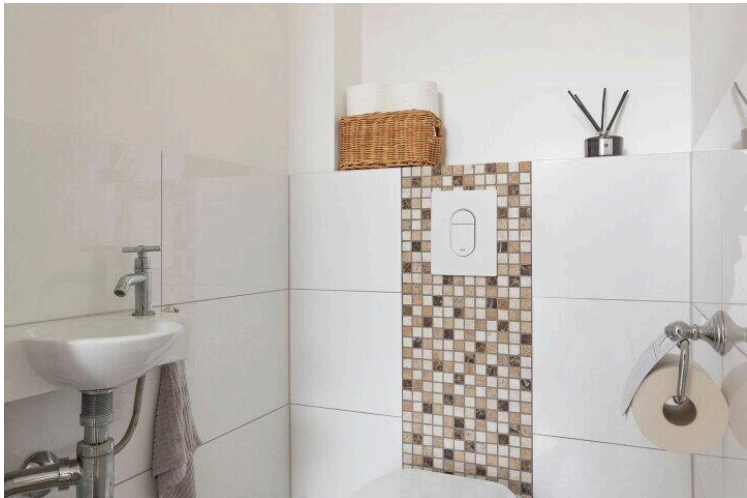
Betaald parkeren, openbaar parkeren en parkeervergunningen

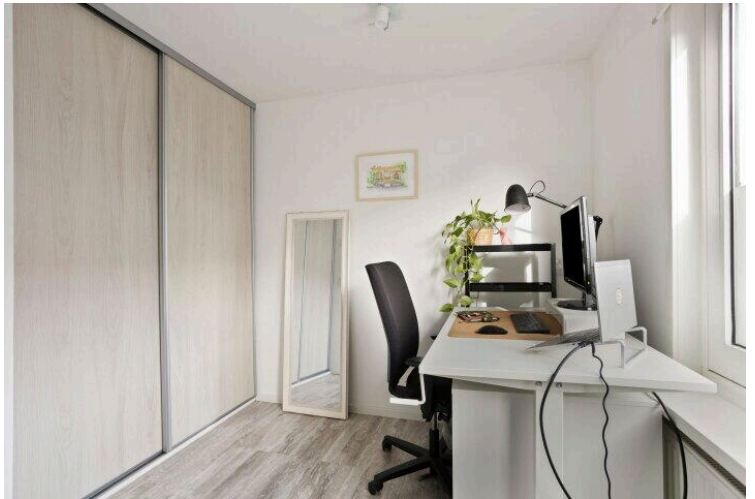
Op de kaart



Op de kaart









Jan de Wittstraat 22

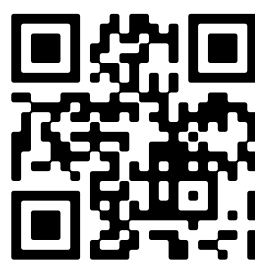
www.jandewittstraat22.nl



van Aalst Makelaars & Taxateurs

Zuid-Hollandlaan 7
2596AL, 's-gravenhage

www.vanaalstmakelaars.nl
070 - 220 4422



📱 Scan Mij!