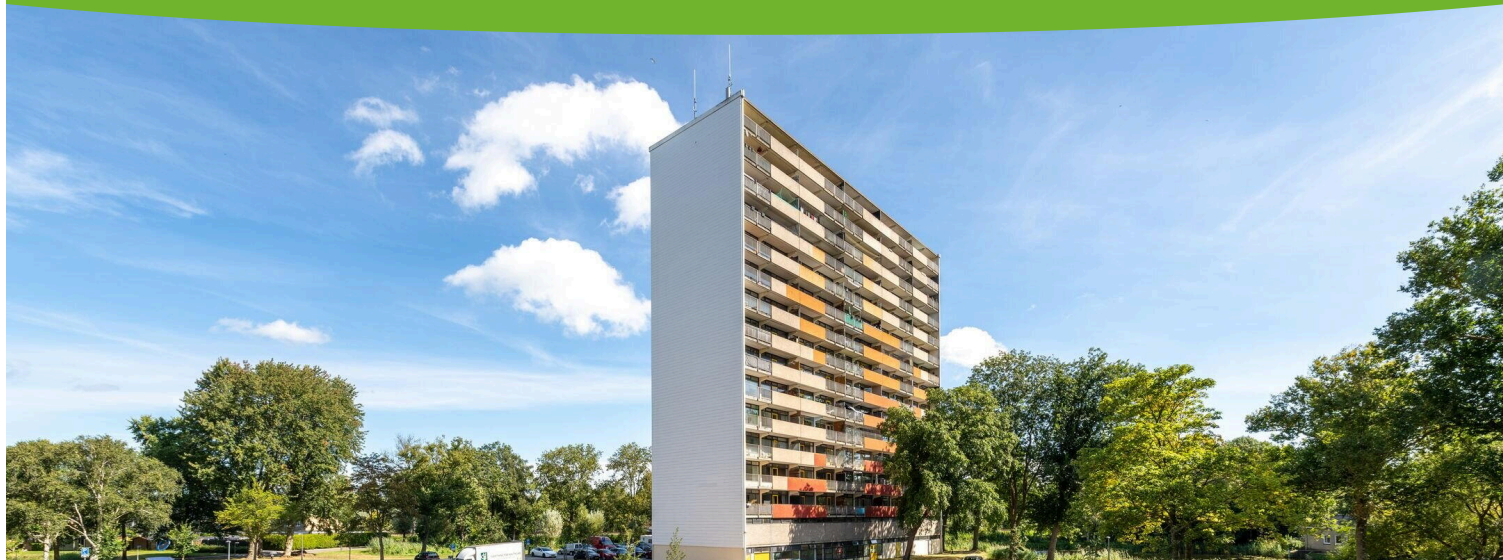


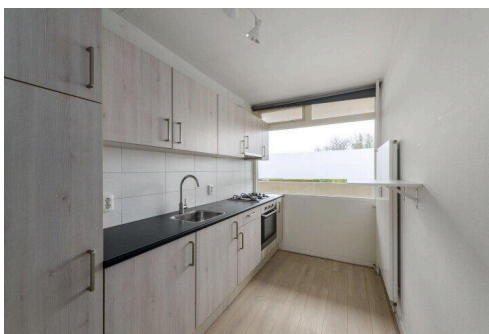
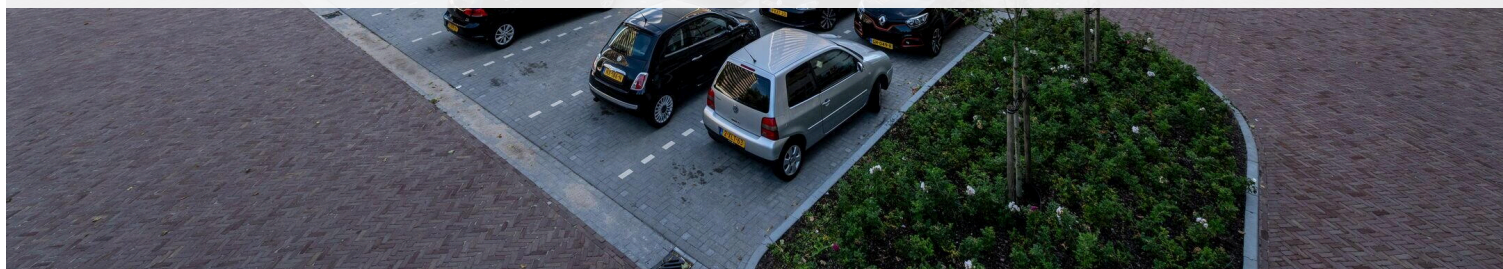
# Heerenveen

Munt 2 | Vraagprijs € 209.000 k.k.

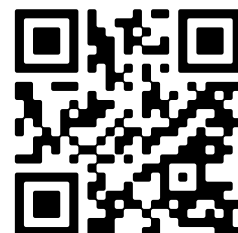


## BESCHIKBAAR

[WWW.MUNT2.NL](http://WWW.MUNT2.NL)



- Type object:** Portiekflat (appartement)  
**Bouwjaar:** 1969  
**Woonoppervlakte:** 60 m<sup>2</sup>  
**Inhoud:** 194 m<sup>3</sup>  
**Aantal kamers:** 2 kamers (1 slaapkamer)  
**Website:** [www.owb.nu/munt2](http://www.owb.nu/munt2)



# Omschrijving

## Munt 2, 8446 AE Heerenveen

Comfortabel wonen en instapklaar? Dat kan hier in dit mooie 2 kamer appartement op de eerste woonlaag. Zo is het appartement voorzien van een moderne keuken, moderne badkamer met inloopdouche en zijn alle ramen voorzien van isolerende beglazing. Modern en comfortabel.

### Indeling:

Entree, hal, met modern (zwevend) toilet, ruime woonkamer met moderne laminaatvloer, half open keuken met moderne keukenopstelling, voorzien van gaskookplaat, oven, koelkast en vaatwasser, ruime ouderslaapkamer met inloopkast en moderne badkamer voorzien van ruime inloopdouche, wasmeubel en opstelplaats voor wasmachine.

### Bijzonderheden:

Gelegen op de eerste woonlaag met uitzicht over vijverpartij. Ligging aan de rand van het centrum en dichtbij de voorzieningen. Verwarming middels blokverwarming. In het appartementencomplex zijn 2 liften aanwezig. De bijdrage aan de VvE bedraagt per maand ca. € 250,- (inclusief verwarming, water en kookgas).

Het betreft een keurig gemoderniseerd appartement nabij het centrum, uitermate geschikt voor 1 of 2 personen. Lees de volledige omschrijving

## Kenmerken

Vraagprijs:	€ 209.000 k.k.
Aanvaarding:	Per direct beschikbaar
Bijdrage vve:	€ 250,00 per maand

## Bouw

Object type:	Portiekflat (appartement)
Soort bouw:	Bestaande bouw
Bouwjaar:	1969
Soort dak:	Plat dak

## Oppervlakte en inhoud

Woonoppervlakte:	60 m²
Inhoud:	194 m³
Externe bergruimte:	4 m²
Gebouwgebonden buitenruimte:	12 m²

## Indeling

Aantal kamers:	2 kamers (1 slaapkamer)
Aantal badkamers:	1 badkamer en 1 apart toilet
Badkamervoorzieningen:	Douche en wastafelmeubel
Aantal woonlagen:	14 woonlagen

## Energie

Energielabel:	D
Isolatie:	Dubbel glas
Verwarming:	Blokverwarming
Warm water:	Centrale voorziening

## Buitenruimte

Ligging:	Aan rustige weg en in centrum
Balkon dakterras:	Balkon aanwezig

## Bergruimte

Schuur berging:	Inpandig
-----------------	----------

Soort parkeergelegenheid:	Openbaar parkeren
---------------------------	-------------------

## VvE Checklist

Inschrijving kvk:	Ja
-------------------	----

Jaarlijkse vergadering:	Ja
-------------------------	----

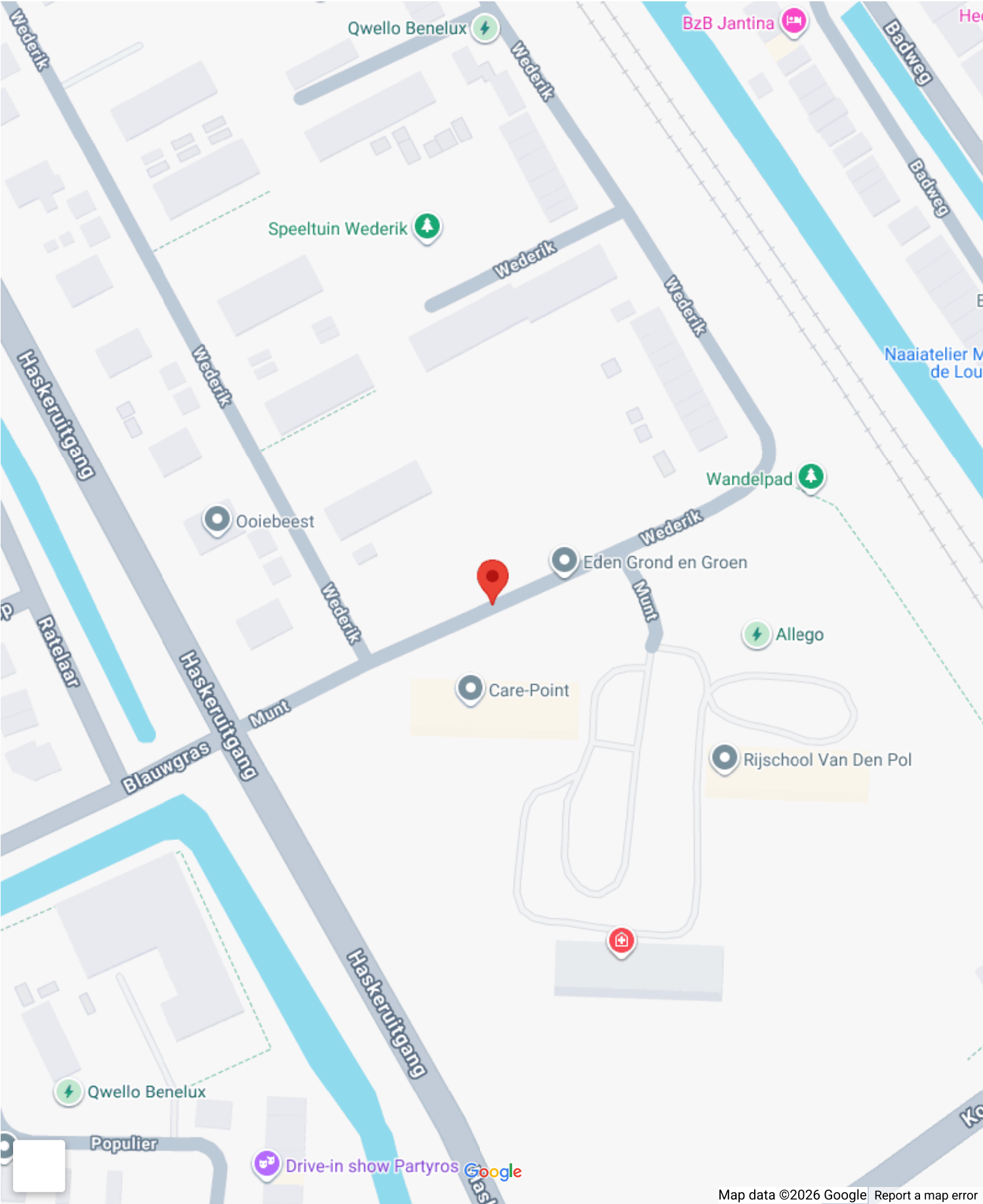
Periodieke bijdrage:	Ja (€ 250,00 per maand)
----------------------	-------------------------

Reservefonds aanwezig:	Ja
------------------------	----

Onderhoudsplan:	Ja
-----------------	----

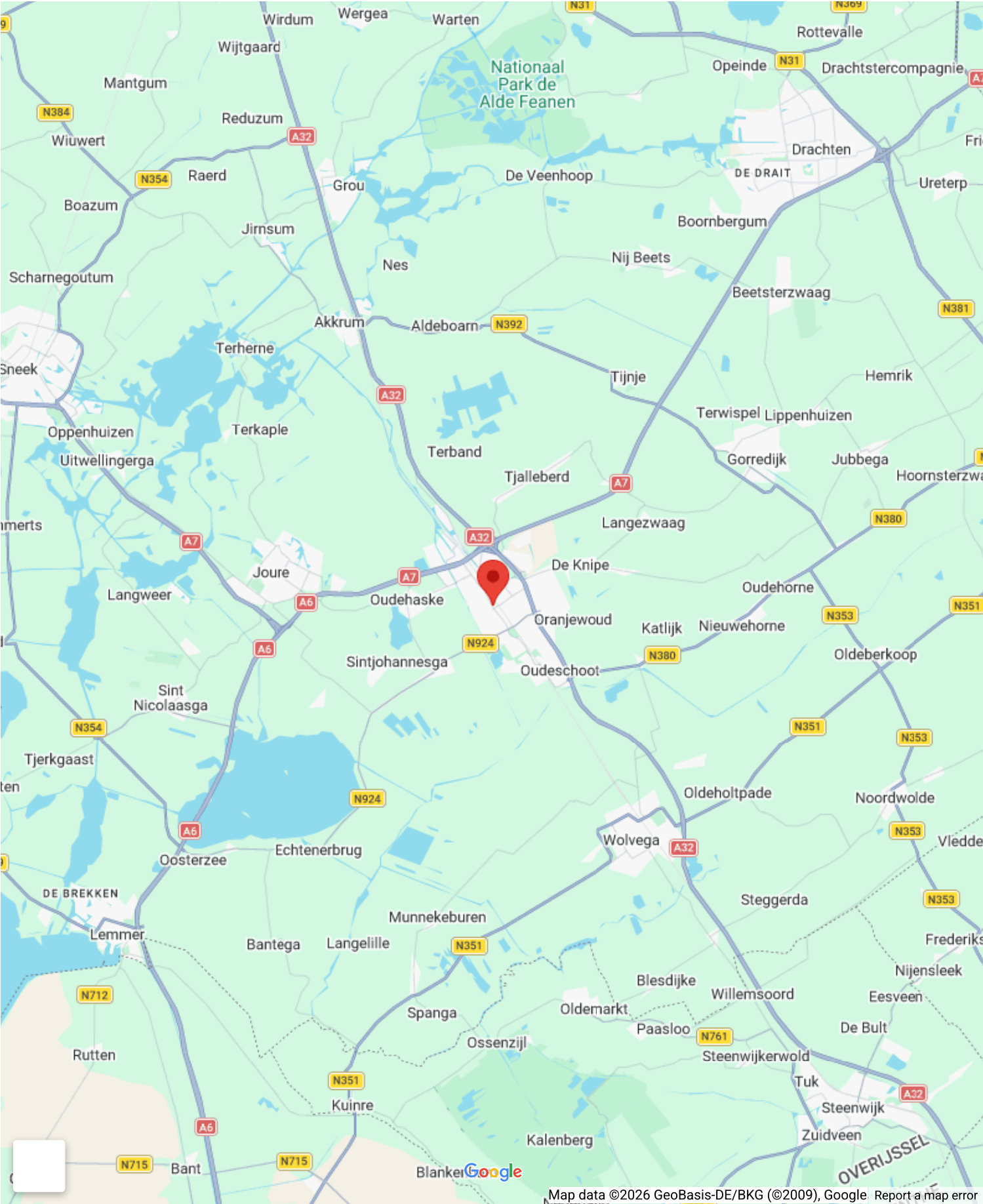
Opstalverzekering:	Ja
--------------------	----

# Op de kaart



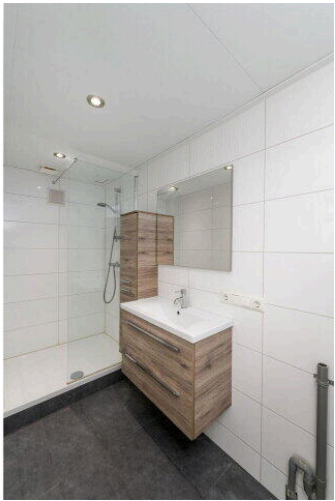


# Op de kaart

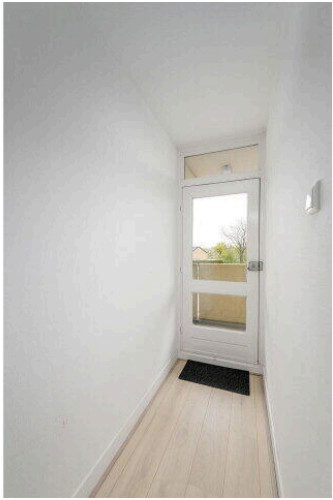














Deze plattegronden zijn gemaakt voor indicatieve doeleinden.  
 Hieraan kunnen geen rechten worden ontleend.



# Munt 2

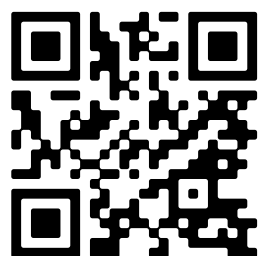
[www.owb.nu/munt2](http://www.owb.nu/munt2)



## Mijn Makelaar Heerenveen

Atalantastraat 30  
8448 EZ, Heerenveen

[www.makelaarsheerenveen.nl](http://www.makelaarsheerenveen.nl)  
0513 - 653 476



Scan Mij!