

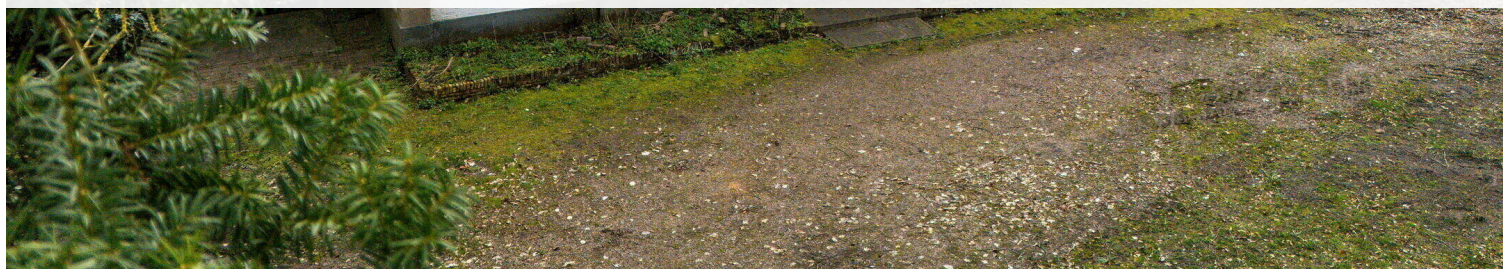
Nieuwehorne

Pastorielaan 2 | Vraagprijs € 750.000 k.k.

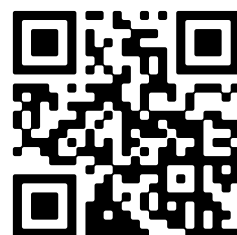


BESCHIKBAAR

WWW.PASTORIELAAN2.NL



Type object:	Herenhuis, vrijstaande woning
Bouwjaar:	1787
Woonoppervlakte:	406 m ²
Perceeloppervlakte:	2.770 m ²
Inhoud:	1.773 m ³
Aantal kamers:	10 kamers (7 slaapkamers)
Website:	www.owb.nu/pastorielaan2



Omschrijving

Pastorielaan 2, 8414 MN Nieuwehorne

Uniek en karakteristiek object met volop mogelijkheden!

Op een prachtige locatie in Nieuwehorne staat deze monumentale en sfeervolle pastoriewoning, oorspronkelijk gebouwd in 1787 en in 1917 uitgebreid. Het object wordt aangevuld met een royaal aangebouwd verenigingsgebouw (circa 1955, met een ingrijpende verbouwing rond 1996). Samen bieden zij een bijzondere combinatie van wonen en werken, met tal van mogelijkheden voor herontwikkeling en invulling naar eigen wens.

Karakter

Hoge plafonds met ornamenten, paneeldeuren met fraaie lijsten, granito vloer, opkamer met kelderruimte

Bestemming

Het geheel beschikt bestemming 'Wonen' wat het object extra interessant maakt voor bewoning of een combinatie van wonen en werken.

Bijzonderheden

De karakteristieke pastoriewoning vraagt om een grootschalige renovatie en verduurzaming, waarmee het geheel weer in volle glorie kan worden hersteld. Het aangebouwde verenigingsgebouw verkeert in goede bouwkundige staat. Afhankelijk van het beoogde gebruik biedt dit gebouw uitstekende mogelijkheden voor transformatie, modernisering en verdere verduurzaming.

Een uniek object voor kopers met visie die op zoek zijn naar ruimte, karakter en veelzijdigheid!

Begane grond

Kenmerkende lange hal dwars door het pand met aan weerszijden 3 ruime kamers, aparte tuinkamer, opkamer met kelderruimte, dichte keuken met eenvoudig keukenopstelling, badkamer bereikbaar via een tussenhal, eveneens vanuit deze tussenhal is er toegang naar het verenigingsgebouw, bestaande uit een eigen entree, hal met dubbel toilet, keukenopstelling en een multifunctionele ruimte van 7,50 x 12,40 meter

Eerste verdieping

overloop met toegang naar 5 (slaap)kamers, een 2e badkamer en diverse bergruimte.

Ruime kavel van ruim 1700 m² omzoomd met veel volwassen groen en oude bomen wat veel privacy geeft.

Het betreft een gemeentelijk monument.

De woning wordt verkocht met een 'as is, where is' clause (meer informatie via makelaar) Lees de volledige omschrijving

Kenmerken

Vraagprijs:	€ 750.000 k.k.
Aanvaarding:	In overleg

Bouw

Object type:	Herenhuis, vrijstaande woning
Soort bouw:	Bestaande bouw
Bouwjaar:	1787
Soort dak:	Samengesteld dak bedekt met bitumineuze dakbedekking en pannen

Oppervlakte en inhoud

Woonoppervlakte:	406 m²
Perceeloppervlakte:	2.770 m²
Inhoud:	1.773 m³
Externe bergruimte:	44 m²

Indeling

Aantal kamers:	10 kamers (7 slaapkamers)
Aantal badkamers:	2 badkamers en 1 apart toilet
Badkamervoorzieningen:	Douche, 2 ligbaden, 2 wastafels, en toilet
Aantal woonlagen:	2 woonlagen

Energie

Energie label:	F
Isolatie:	Gedeeltelijk dubbel glas
Verwarming:	Cv-ketel
Warm water:	Cv-ketel
Cv ketel:	Gas gestookt combiketel, eigendom

Buitenruimte

Ligging:	Aan rustige weg, beschutte ligging, in bosrijke omgeving en in centrum
Tuin:	Tuin rondom

Bergruimte

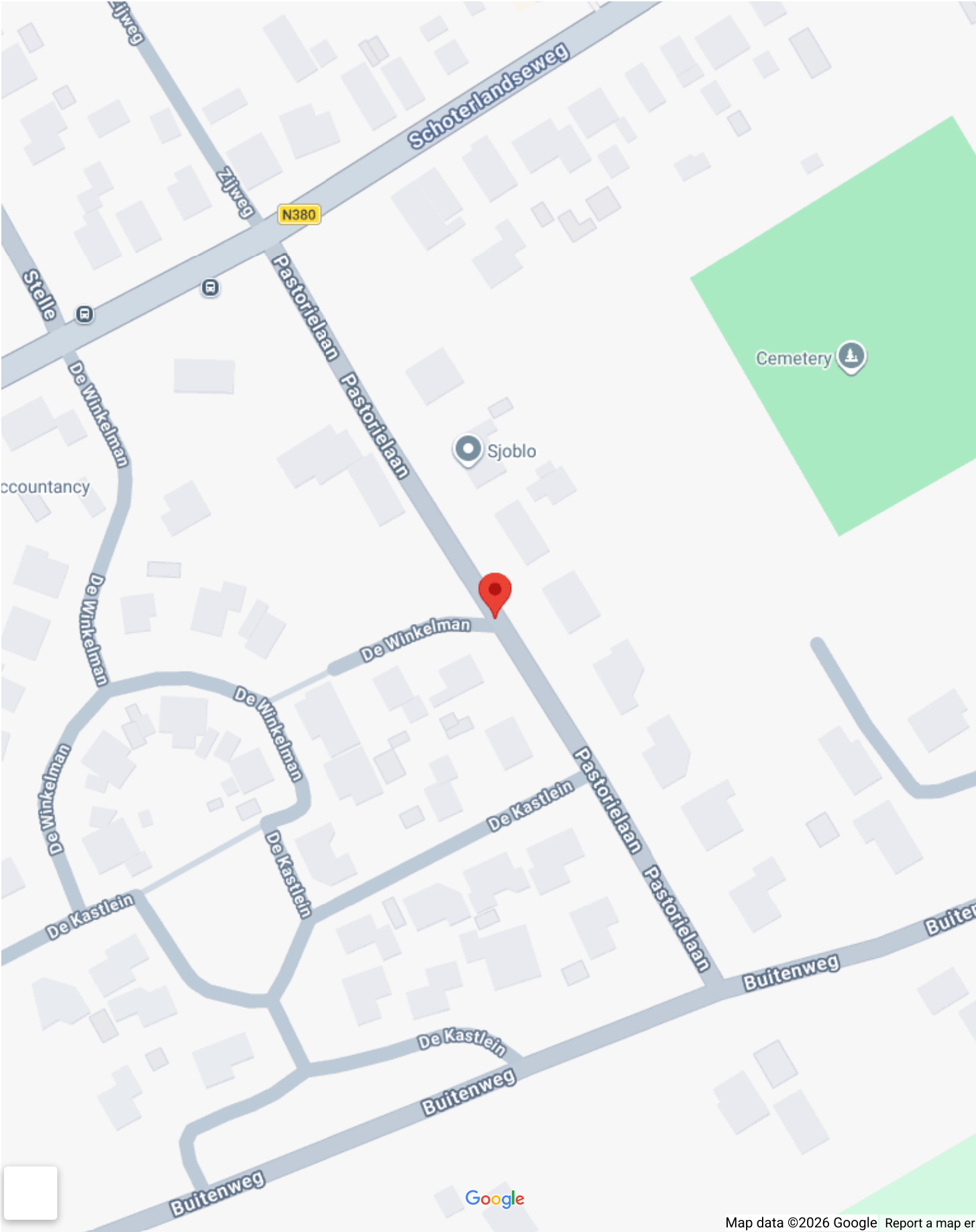
Soort parkeergelegenheid:

Op eigen terrein

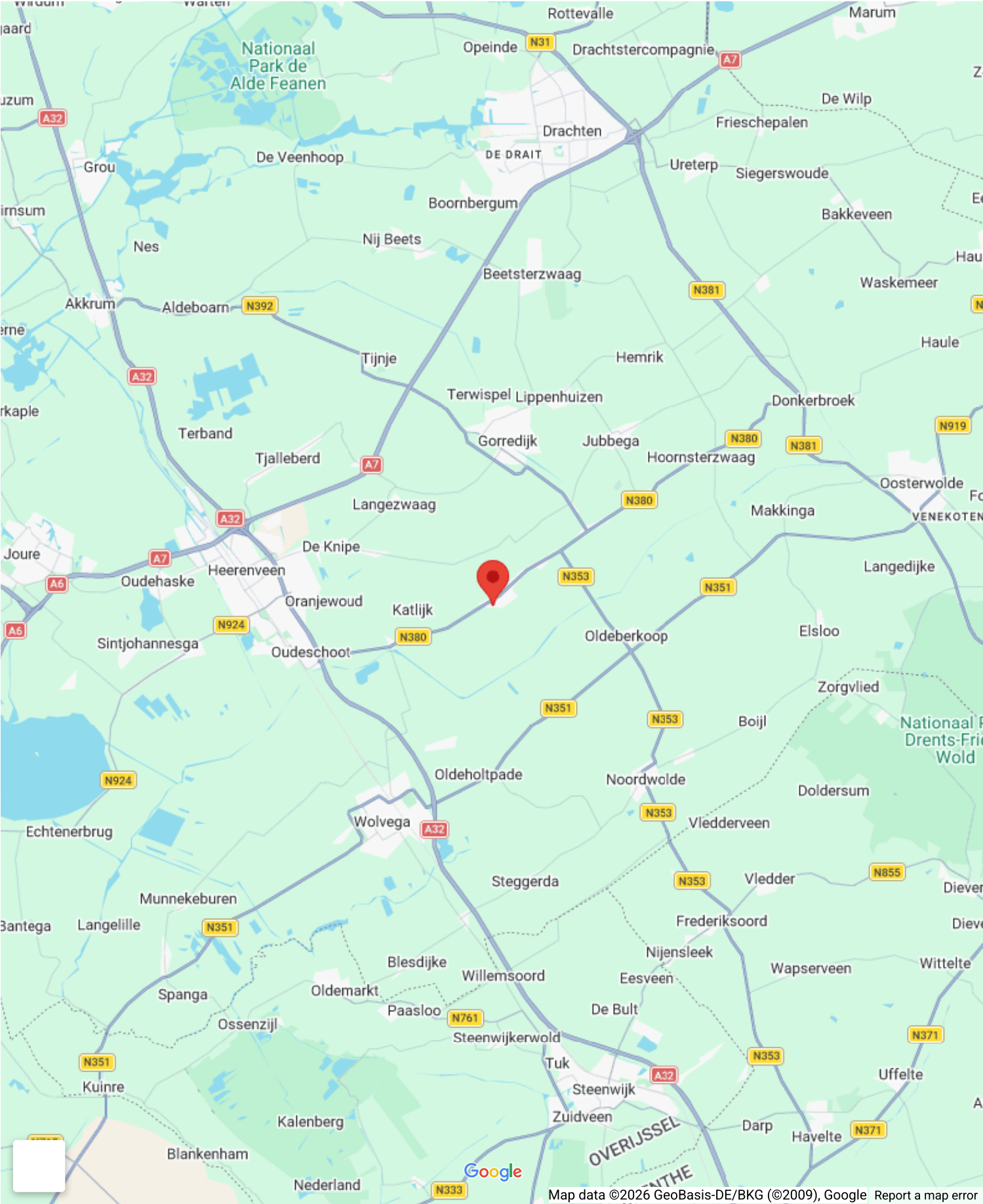
Garage

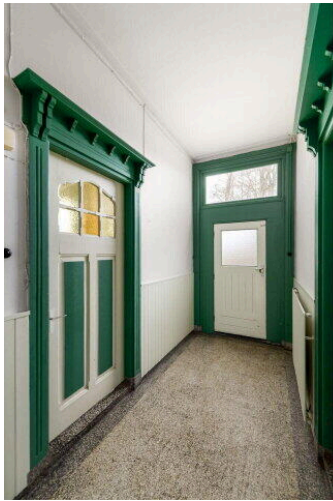
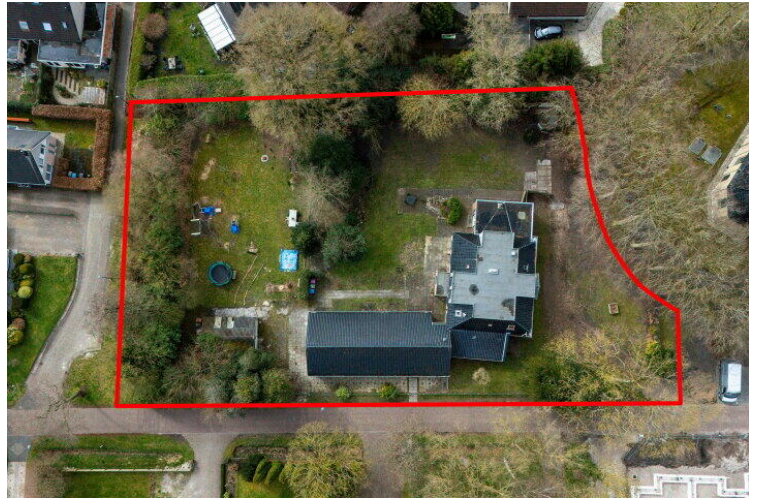
Soort garage:	Vrijstaande houten garage
Capaciteit garage:	2 auto's

Op de kaart

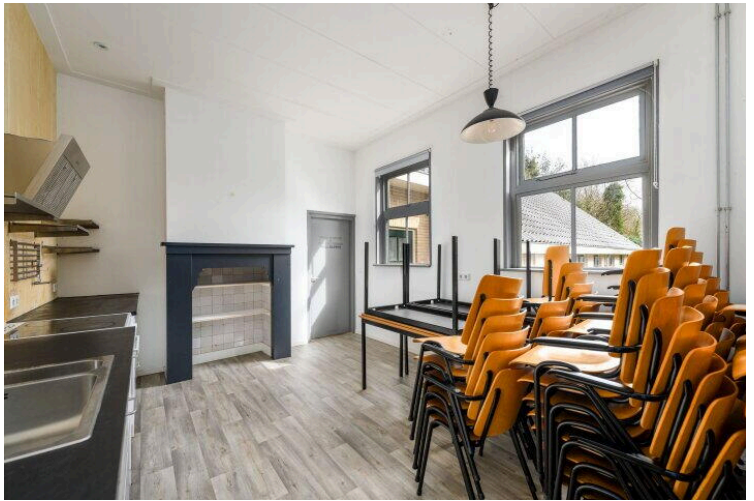
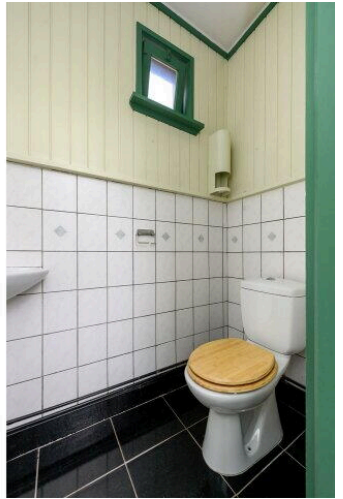
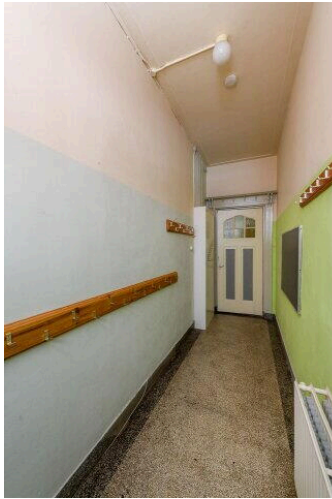


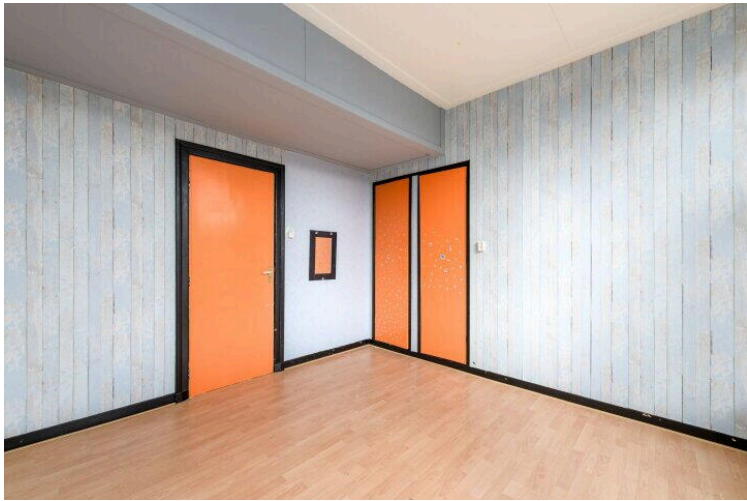
Op de kaart

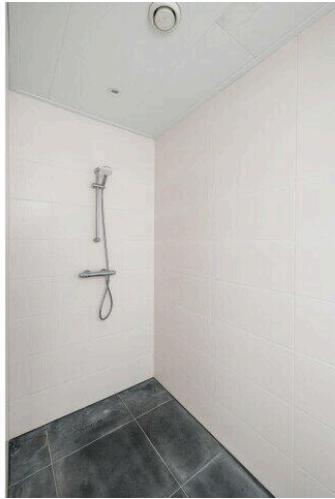


















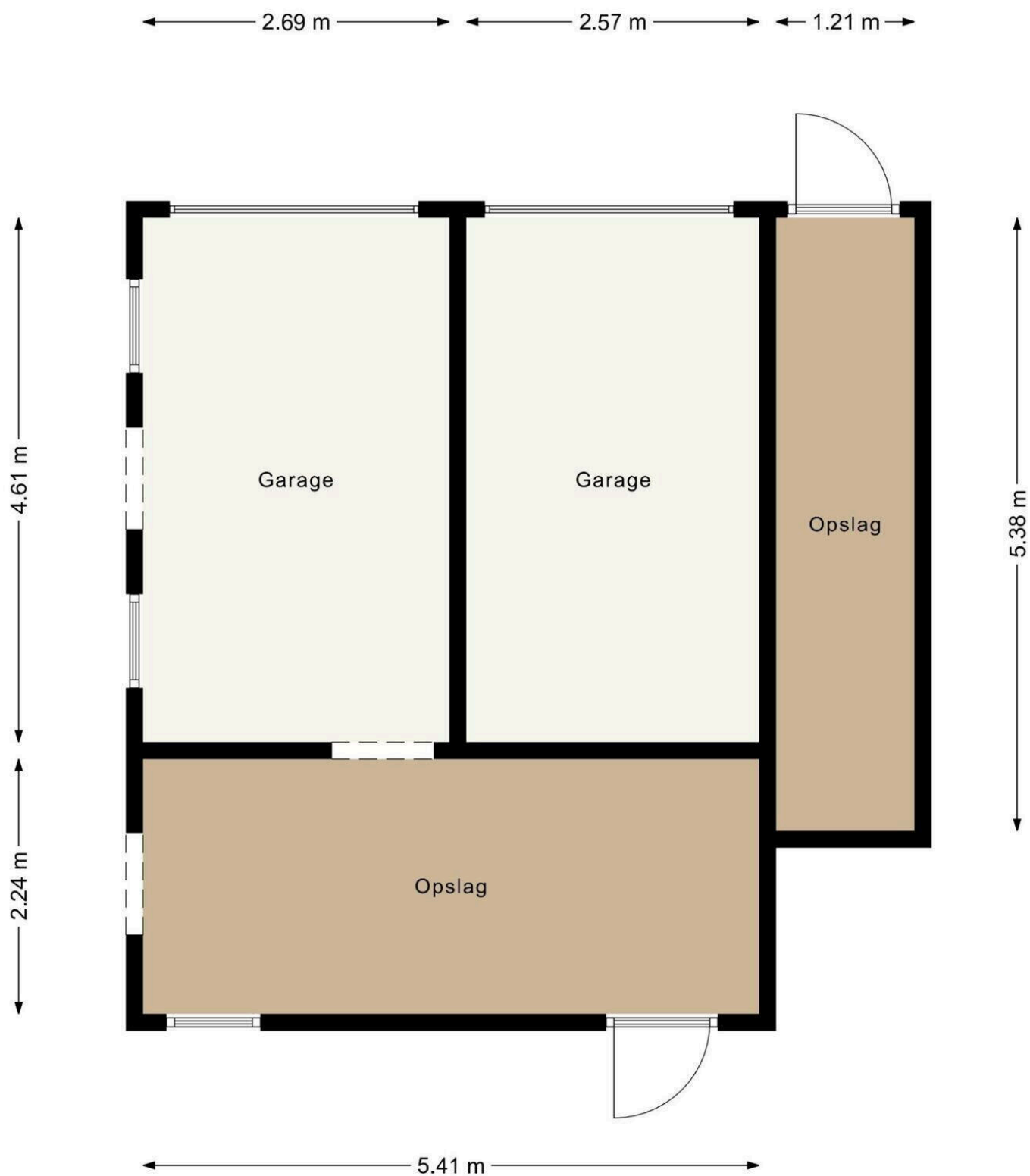




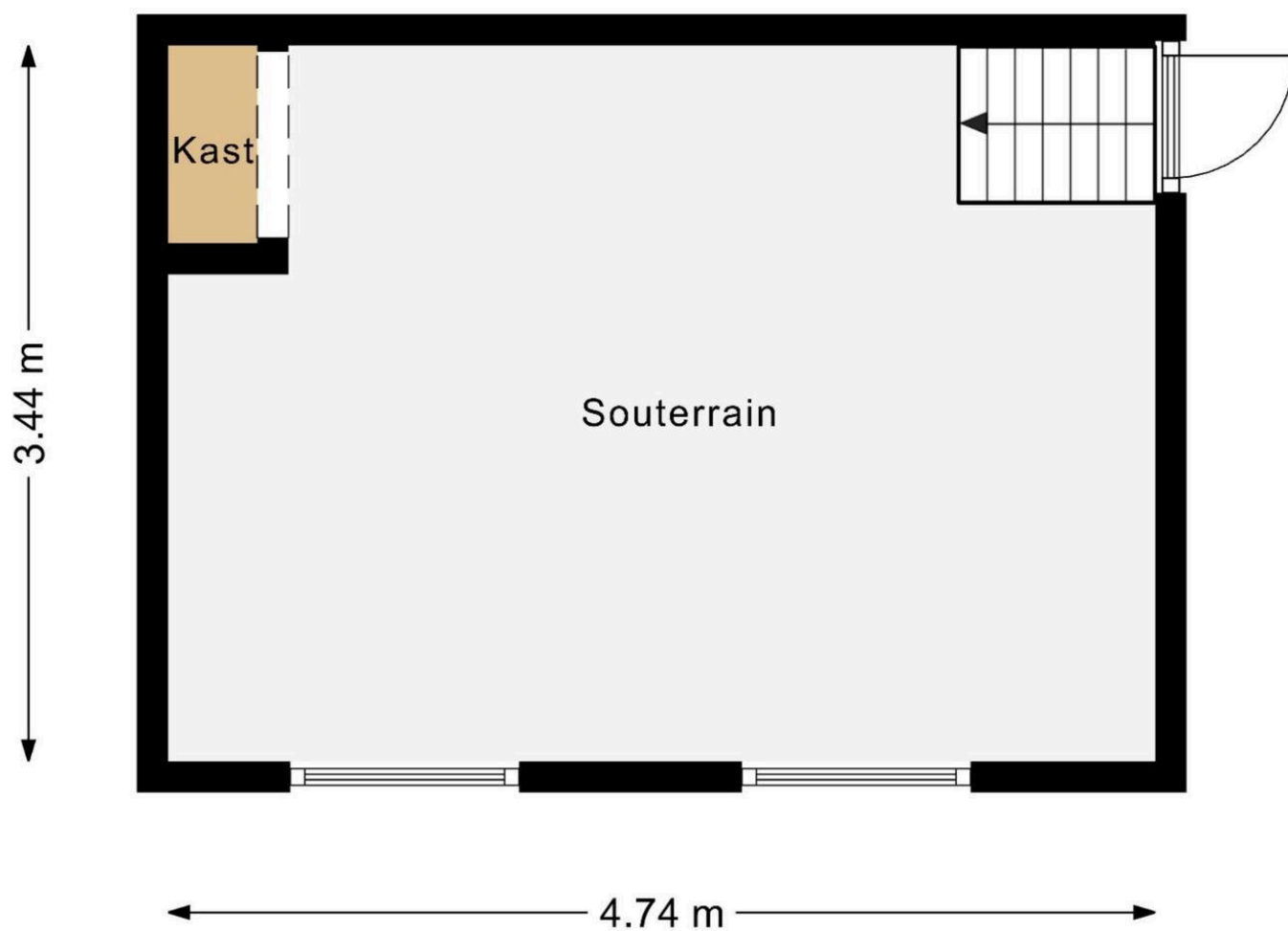
Deze plattegronden zijn gemaakt voor indicatieve doeleinden.
 Hieraan kunnen geen rechten worden ontleend.



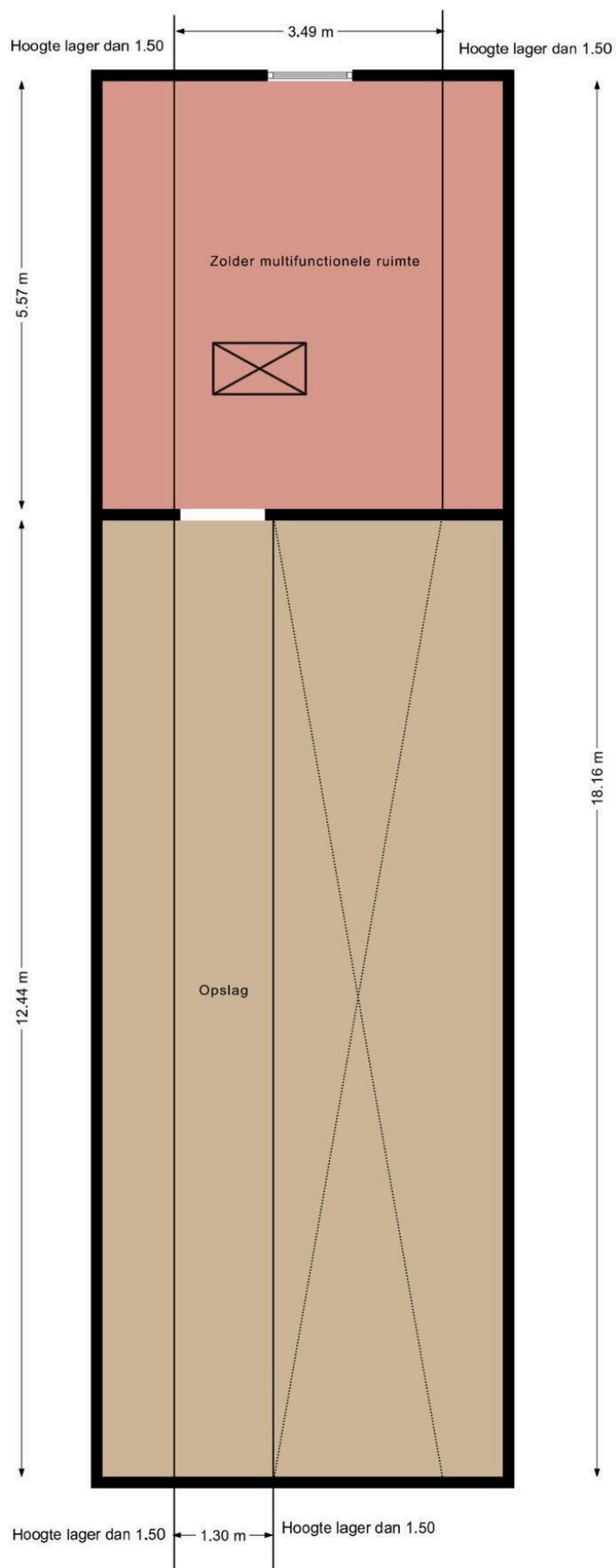
Deze plattegronden zijn gemaakt voor indicatieve doeleinden.
 Hieraan kunnen geen rechten worden ontleend.



Deze plattegronden zijn gemaakt voor indicatieve doeleinden.
Hieraan kunnen geen rechten worden ontleend.



Deze plattegronden zijn gemaakt voor indicatieve doeleinden.
Hieraan kunnen geen rechten worden ontleend.



Deze plattegronden zijn gemaakt voor indicatieve doeleinden.
Hieraan kunnen geen rechten worden ontleend.

Pastorielaan 2

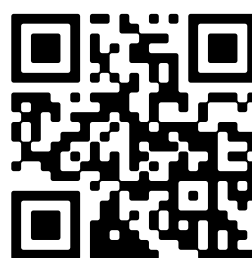
www.owb.nu/pastorielaan2



Mijn Makelaar Heerenveen

Atalantastraat 30
8448 EZ, Heerenveen

www.makelaarsheerenveen.nl
0513 - 653 476



Scan Mij!