

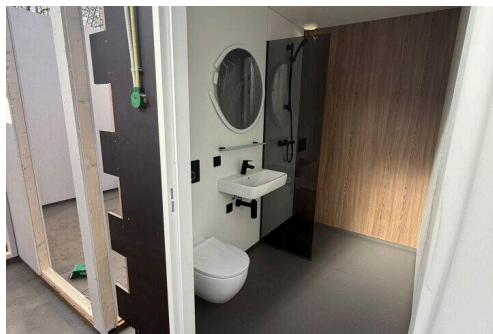
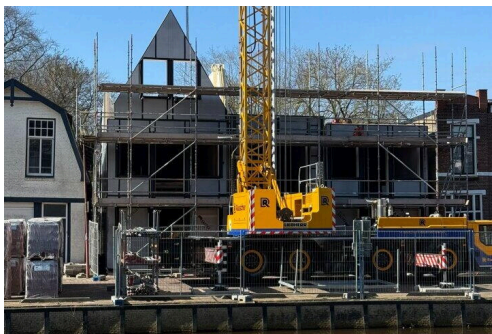
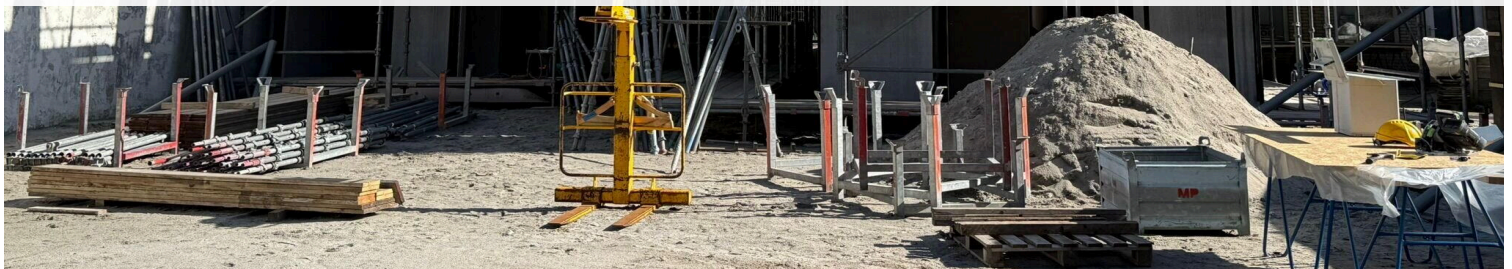
Heerenveen

Herenwal 77 | Vraagprijs € 399.000 v.o.n.

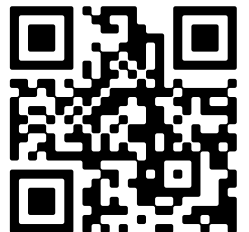


BESCHIKBAAR

WWW.HERENWAL77.NL



Type object:	Benedenwoning (appartement)
Bouwjaar:	2026
Woonoppervlakte:	92 m ²
Inhoud:	248 m ³
Aantal kamers:	3 kamers (2 slaapkamers)
Website:	www.owb.nu/herenwal77



Omschrijving

Herenwal 77, 8441 BC Heerenveen

Nieuwbouwappartementen aan de Herenwal

Op een mooie locatie op loopafstand van het centrum in Heerenveen komt binnenkort een nieuw appartementencomplex met 8 moderne appartementen.

De appartementen zijn verdeeld over drie woonlagen.

Ieder appartement beschikt over:

- woonoppervlakte variërend van 58 tot 105 m²
- 1 of 2 slaapkamers
- een complete badkamer
- een tuin òf balkon
- lift in het complex
- achteraf betalen als de bouw klaar is (dus geen renteverlies of dubbele lasten gedurende de bouw)
- nieuwbouw, maar toch al oplevering na de zomer
- eigen parkeerplaats op het achterterrein
- eigen houten buitenberging
- een warmtepomp bij bouwtype A en C
- een verwarming-/koeling met airco units bij bouwtype B
- energielabel A+++

Niet bij de prijs inbegrepen:

- keukeninrichting (wel afgedopte aansluitpunten aanwezig)

De te verwachten bijdrage VvE is circa € 2,= per m² woonoppervlak. Echter door de duurzame materialen zal dit vermoedelijk lager gaan worden.

Heerenveen bruist van energie als sportstad, maar ook zijn er veel horecagelegenheden, culturele voorzieningen en een grote diversiteit aan winkels. Ook een trein- en busstation zijn op loopafstand bereikbaar. De A32 is met de auto binnen een paar minuten bereikbaar en voert u snel richting zowel Leeuwarden, Drachten als Zwolle. Ook met de boot is Heerenveen goed bereikbaar binnen het Friese Meren gebied.

Wil jij hier straks wonen? Schrijf je nu snel in! Wij verstrekken vrijblijvend opties voor twee weken en kunnen daarna overgaan tot het opstellen van een koopovereenkomst. Lees de volledige omschrijving

Kenmerken

Vraagprijs:	€ 399.000 v.o.n.
Aanvaarding:	In overleg

Bouw

Object type:	Benedenwoning (appartement)
Soort bouw:	Nieuwbouw
Bouwjaar:	2026
Soort dak:	Zadeldak bedekt met pannen

Oppervlakte en inhoud

Woonoppervlakte:	92 m²
Inhoud:	248 m³
Externe bergruimte:	5 m²

Indeling

Aantal kamers:	3 kamers (2 slaapkamers)
Aantal badkamers:	1 badkamer
Badkamervoorzieningen:	Douche, toilet, en wastafel
Aantal woonlagen:	1 woonlaag
Voorzieningen:	Lift en zonnepanelen

Energie

Energielabel:	A
Isolatie:	Volledig geïsoleerd
Verwarming:	Gehele vloerverwarming en warmtepomp

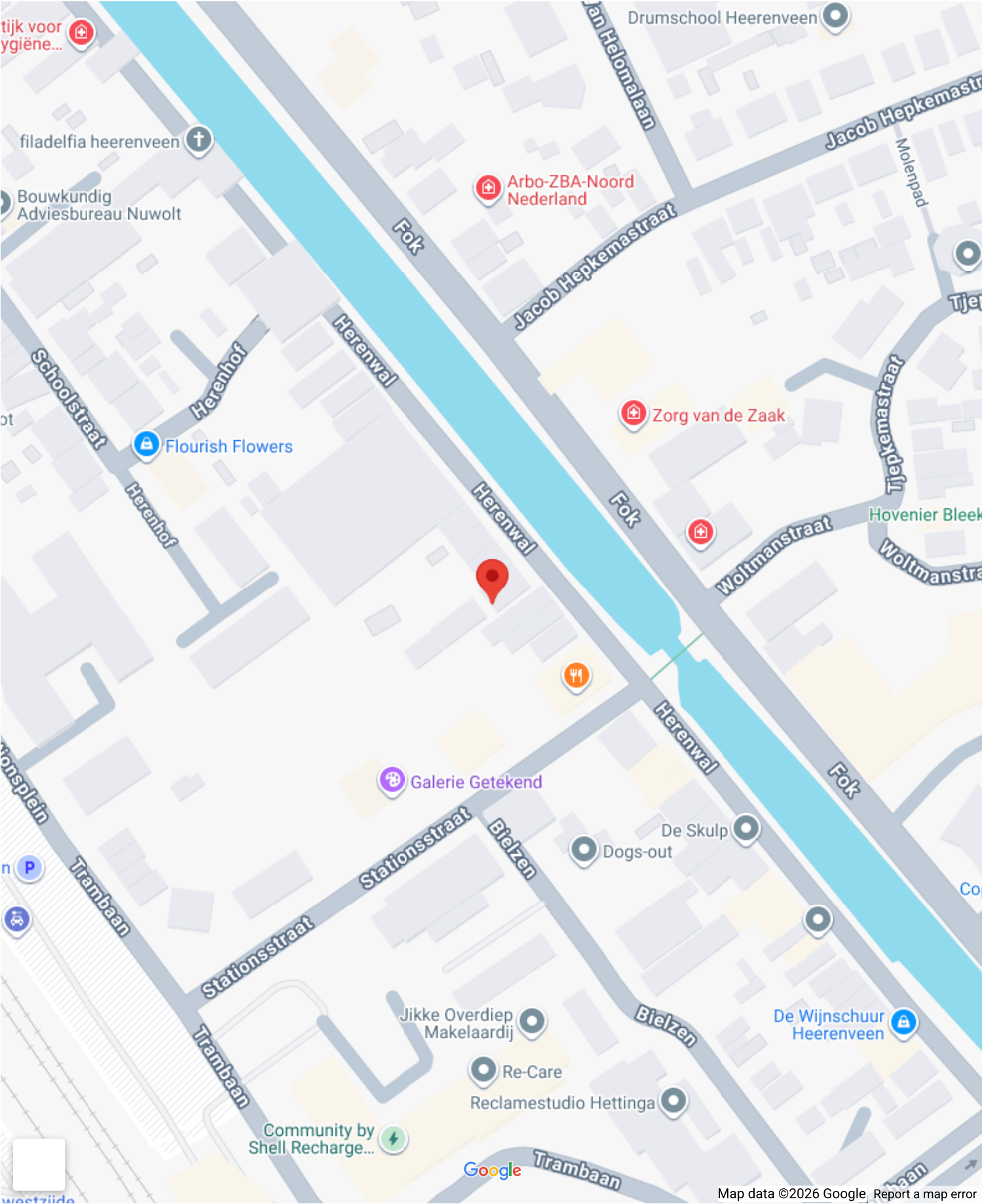
Buitenruimte

Ligging:	In centrum
----------	------------

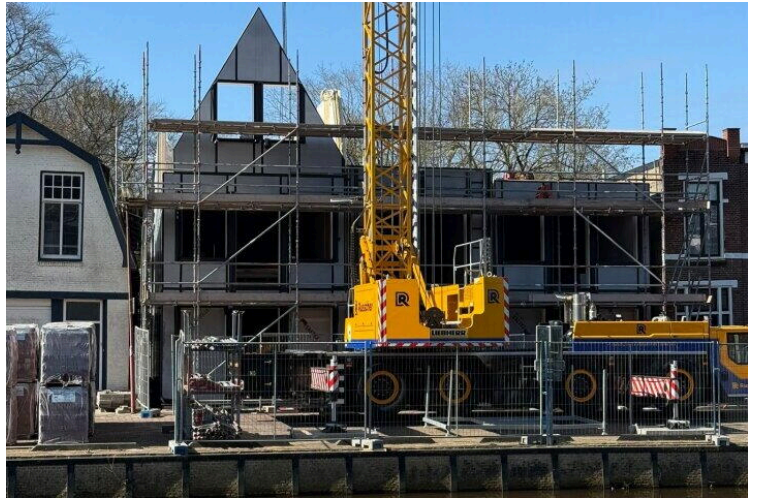
Bergruimte

Schuur berging:	Vrijstaande houten berging
Voorzieningen schuur:	Elektra
Soort parkeergelegenheid:	Op eigen terrein

Op de kaart



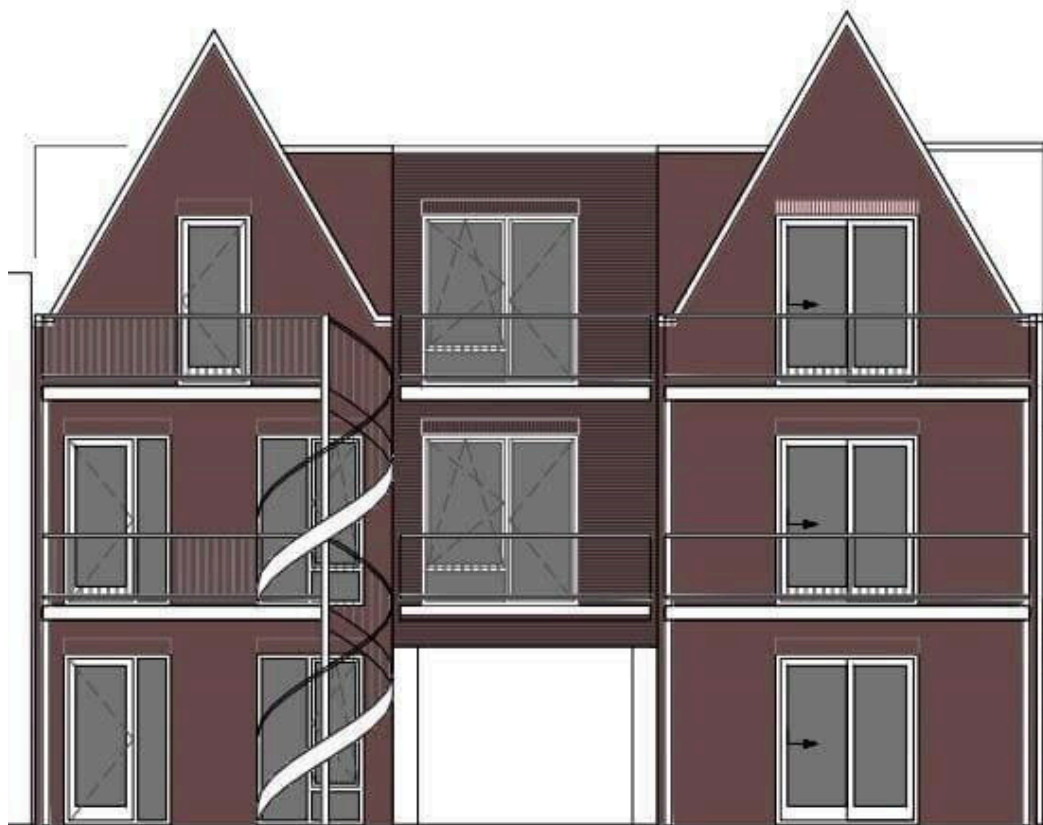
This map shows the area around Emmen, a town in the province of Drenthe, Netherlands. A red pin is placed in the center of Emmen. The map displays a network of roads, including the A7 (Eindhovenweg) and the N354 (De Oude Rijksweg). To the west of Emmen is the town of Joure, and to the east is Drachten. The map also shows the Oosterzee (lake) and the Ectenerbrug. The map data is attributed to Google and GeoBasis-DE/BKG.







voorgevel



79-80

76

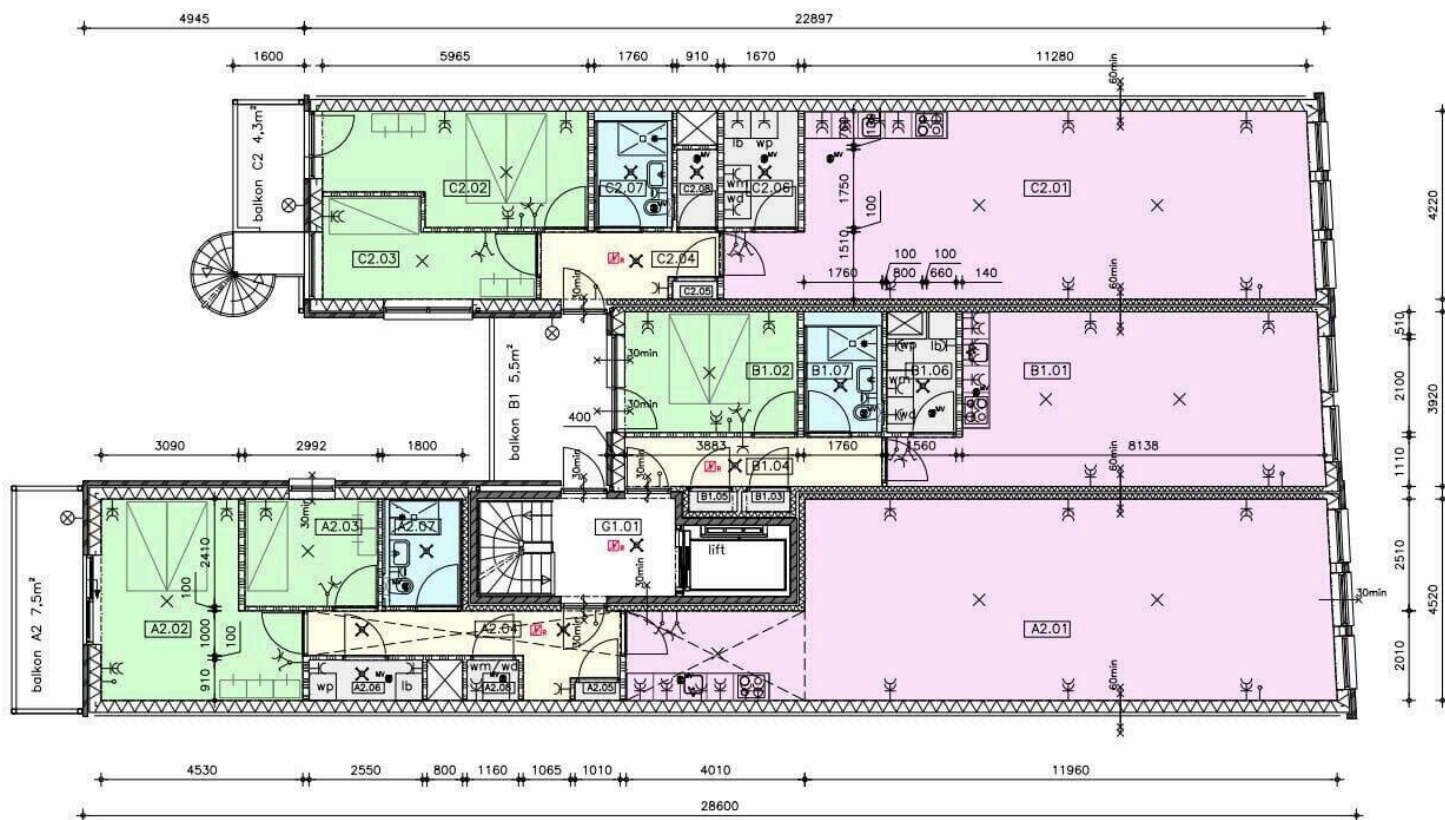


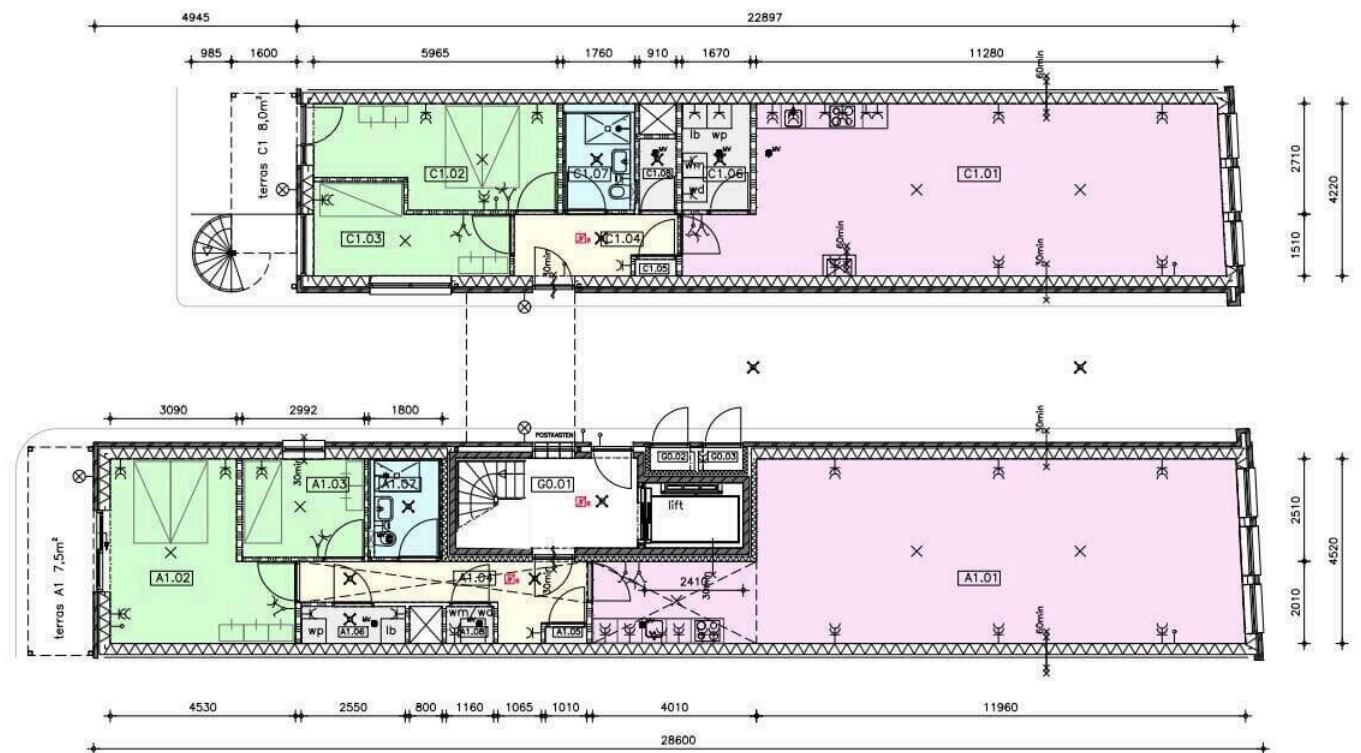
79-80

76

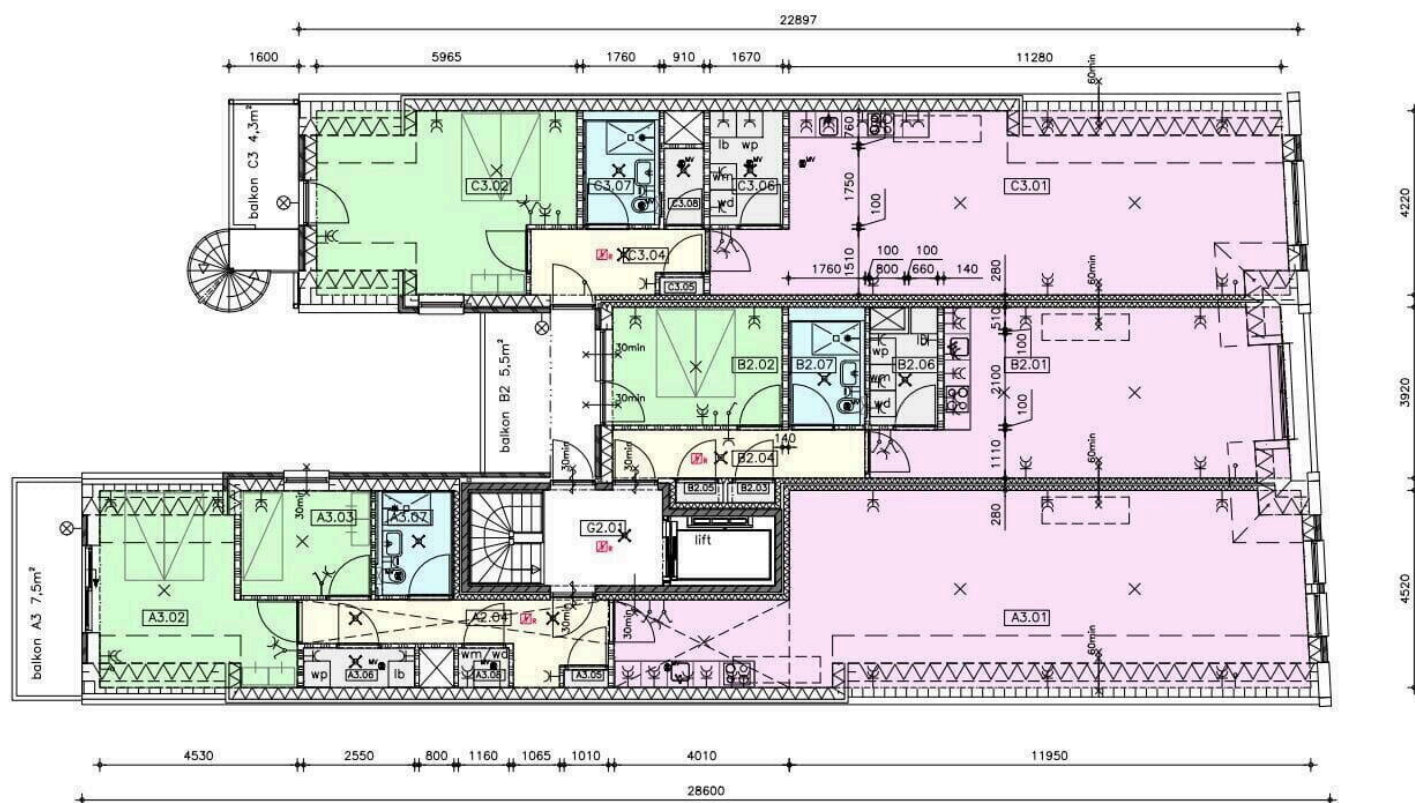
75

achtergevel





begane grond Peil=0



2e verdieping 6140+

Herenwal 77

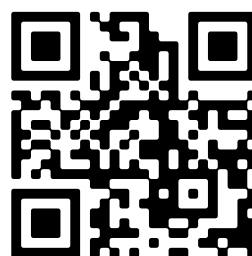
www.owb.nu/herenwal77



Mijn Makelaar Heerenveen

Atalantastraat 30
8448 EZ, Heerenveen

www.makelaarsheerenveen.nl
0513 - 653 476



📱 Scan Mij!