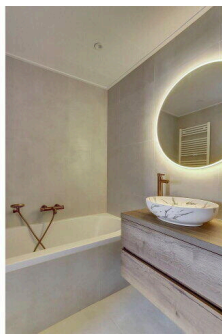
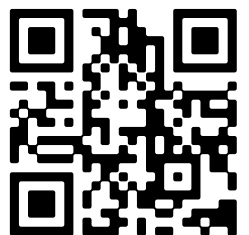


Heerenveen

Page 1 | Vraagprijs € 570.000 k.k.



Type object: 2-onder-1-kapwoning
Bouwjaar: 2004
Woonoppervlakte: 158 m²
Perceeloppervlakte: 234 m²
Inhoud: 658 m³
Aantal kamers: 5 kamers (3 slaapkamers)
Website: www.owb.nu/page1



Omschrijving

Page 1, 8448 NW Heerenveen

Hoe heerlijk is dit? Deze in 2004 gebouwde 2-onder-1-kapwoning is de afgelopen jaren grondig gemoderniseerd. Zo is in 2024 de begane grond voorzien van vloerverwarming, een strakke pvc-vloer en fris schilderwerk, en zijn ook de trappen aangepakt. In 2025 zijn zowel de badkamer als het toilet volledig vernieuwd en uitgevoerd in een luxe, eigentijdse stijl. Met de plaatsing van 12 zonnepanelen in 2022 en een hybride cv-ketel in 2025 is het huis bovendien klaar voor een duurzame en comfortabele toekomst.

Kenmerkend zijn de inhoud en de mooie, ruime kamers op de verdieping en een enorm grote tweede verdieping waar eenvoudig nog twee kamers gerealiseerd kunnen worden.

Praktisch gemak ontbreekt niet: op de eigen oprit is ruimte voor twee auto's, zodat je altijd parkeergelegenheid op eigen terrein hebt. Een complete en eigentijdse woning waar je zonder klussen direct kunt genieten.

Begane grond

Via de entree met meterkast en trapopgang kom je binnen in de sfeervolle woonkamer. Een stijlvolle cinewall met elektrische haard (2024) vormt hier een echte blikvanger. Dankzij de grote raampartijen en schuifpui geniet je van veel daglicht en een prettige verbinding met de tuin op het zuiden.

De open keuken is uitgerust met diverse inbouwapparatuur en sluit naadloos aan op de leefruimte. In 2024 is de begane grond gemoderniseerd met comfortabele vloerverwarming, een pvc-vloer en strak schilderwerk, inclusief plafond. Vanuit de tuin én via de oprit is de garage bereikbaar.

Eerste verdieping

Hier bevinden zich drie goed bemeten slaapkamers en een in 2025 volledig vernieuwde badkamer. De badkamer is hoogwaardig afgewerkt en beschikt over een ligbad, regendouche met ingebouwd bedieningspaneel, een modern wastafelmeubel, een tweede toilet en vloerverwarming. Ook het separate toilet op deze verdieping is in 2025 vernieuwd. De trappen naar boven zijn in 2024 gerenoveerd.

Tweede verdieping

De ruime zolder biedt tal van mogelijkheden. Door de gunstige hoogte is het realiseren van twee extra slaapkamers en zelfs een tweede badkamer goed denkbaar, eventueel met een vliering erboven. Op deze verdieping vind je tevens de hybride cv-installatie (2025) en de aansluitingen voor wasmachine en droger.

Buitenruimte

De woning beschikt over zowel een voor- als achtertuin. Aan de voorzijde ligt de eigen oprit met ruimte voor twee auto's. De achtertuin is gunstig op het zuiden gesitueerd, waardoor je hier optimaal van de zon en het buitenleven kunt genieten.

Kenmerken op een rij

- Twee-onder-een-kapwoning met 158 m² woonoppervlak
- Gelegen in een rustige, autoluwe straat in Skoatterwâld
- Begane grond vernieuwd in 2024 (vloerverwarming, pvc-vloer, schilderwerk en cinewall met elektrische haard)
- Luxe badkamer en toiletten vernieuwd in 2025, inclusief vloerverwarming

- Hybride cv-installatie (2025), voorbereid op koppeling met een (hybride) warmtepomp
- 12 zonnepanelen (2022)
- Buitenschilderwerk uitgevoerd in 2022
- Beide trappen gerenoveerd in 2024
- Zonnige achtertuin op het zuiden
- Eigen oprit met parkeergelegenheid voor twee auto's
- Ruime zolder met uitbreidingsmogelijkheden
- Natuurgebied Oranjewoud op loopafstand
- Voorzieningen, scholen en sportclubs in de directe omgeving

Deze jonge en populaire woonwijk staat bekend om haar ruime opzet, groene karakter en kindvriendelijke sfeer. In de directe omgeving vind je speelvoorzieningen, wandelroutes en volop natuur, met het prachtige Oranjewoud op korte afstand. Scholen, sportfaciliteiten en dagelijkse voorzieningen zijn dichtbij gelegen. Met de fiets bereik je eenvoudig het centrum van Heerenveen en via de nabijgelegen uitvalswegen (A32 en A7) rijd je snel richting Leeuwarden, Zwolle of Groningen. Lees de volledige omschrijving

Kenmerken

Vraagprijs:	€ 570.000 k.k.
Aanvaarding:	In overleg

Bouw

Object type:	Eengezinswoning, 2-onder-1-kapwoning
Soort bouw:	Bestaande bouw
Bouwjaar:	2004
Soort dak:	Zadeldak bedekt met bitumineuze dakbedekking en pannen

Oppervlakte en inhoud

Woonoppervlakte:	158 m²
Perceeloppervlakte:	234 m²
Inhoud:	658 m³
Gebouwgebonden buitenruimte:	6 m²

Indeling

Aantal kamers:	5 kamers (3 slaapkamers)
Aantal badkamers:	1 badkamer en 1 apart toilet
Badkamervoorzieningen:	Douche, ligbad, toilet, en wastafel
Aantal woonlagen:	3 woonlagen
Voorzieningen:	Mechanische ventilatie, schuifpui, TV kabel, en zonnepanelen

Energie

Energie label:	A
Isolatie:	Hr-glas en volledig geïsoleerd
Verwarming:	Cv-ketel
Warm water:	Cv-ketel
Cv ketel:	Intergas (gas gestookt combiketel uit 2025, eigendom)

Buitenruimte

Ligging:	Aan rustige weg, beschutte ligging en in woonwijk
Tuin:	Achtertuintuin en voortuin
Achtertuintuin:	84 m² (8,00 meter diep en 10,50 meter breed)

Ligging tuin:

Gelegen op het zuidoosten bereikbaar via achterom

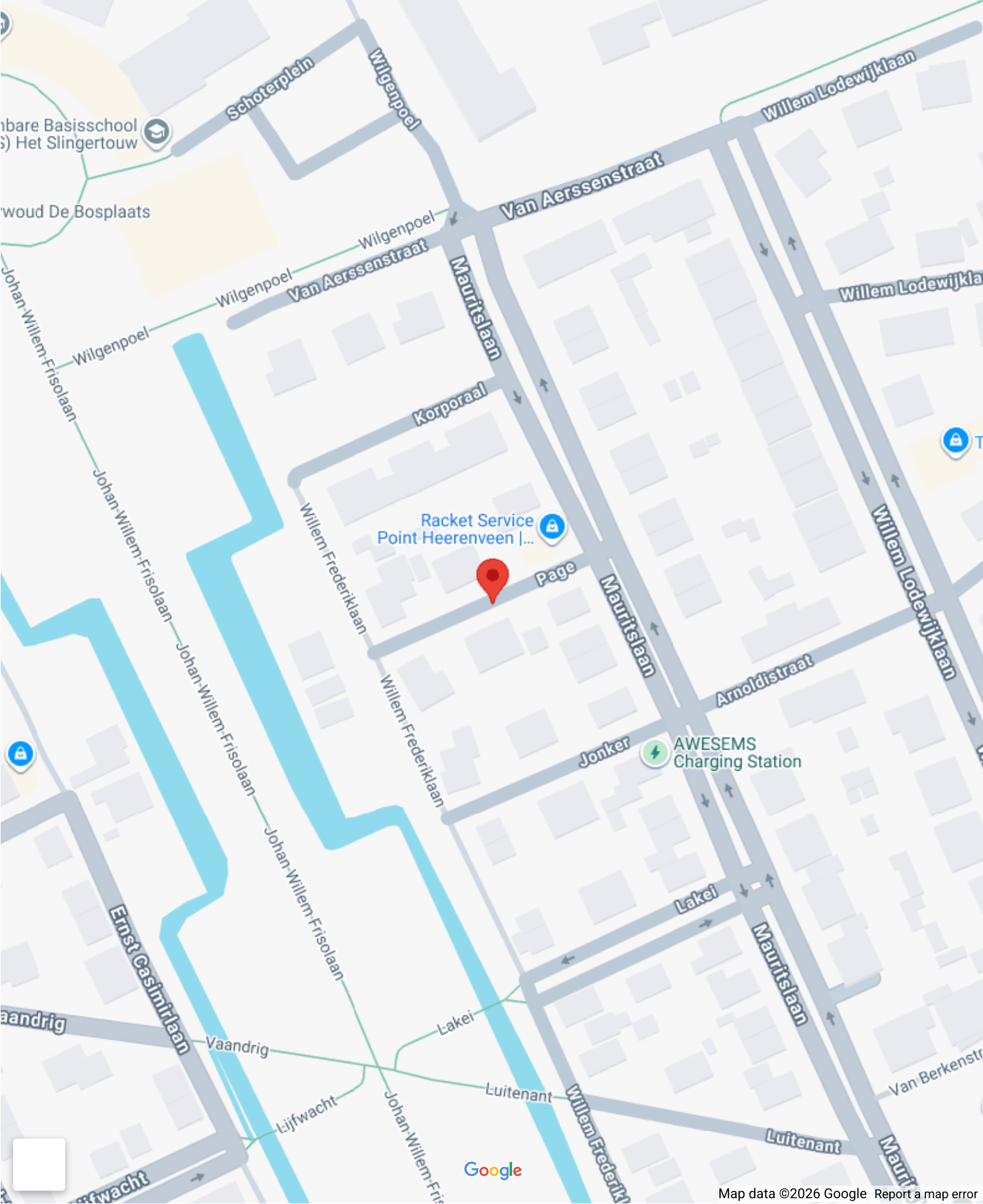
Bergruimte

Soort parkeergelegenheid:	Op eigen terrein
---------------------------	------------------

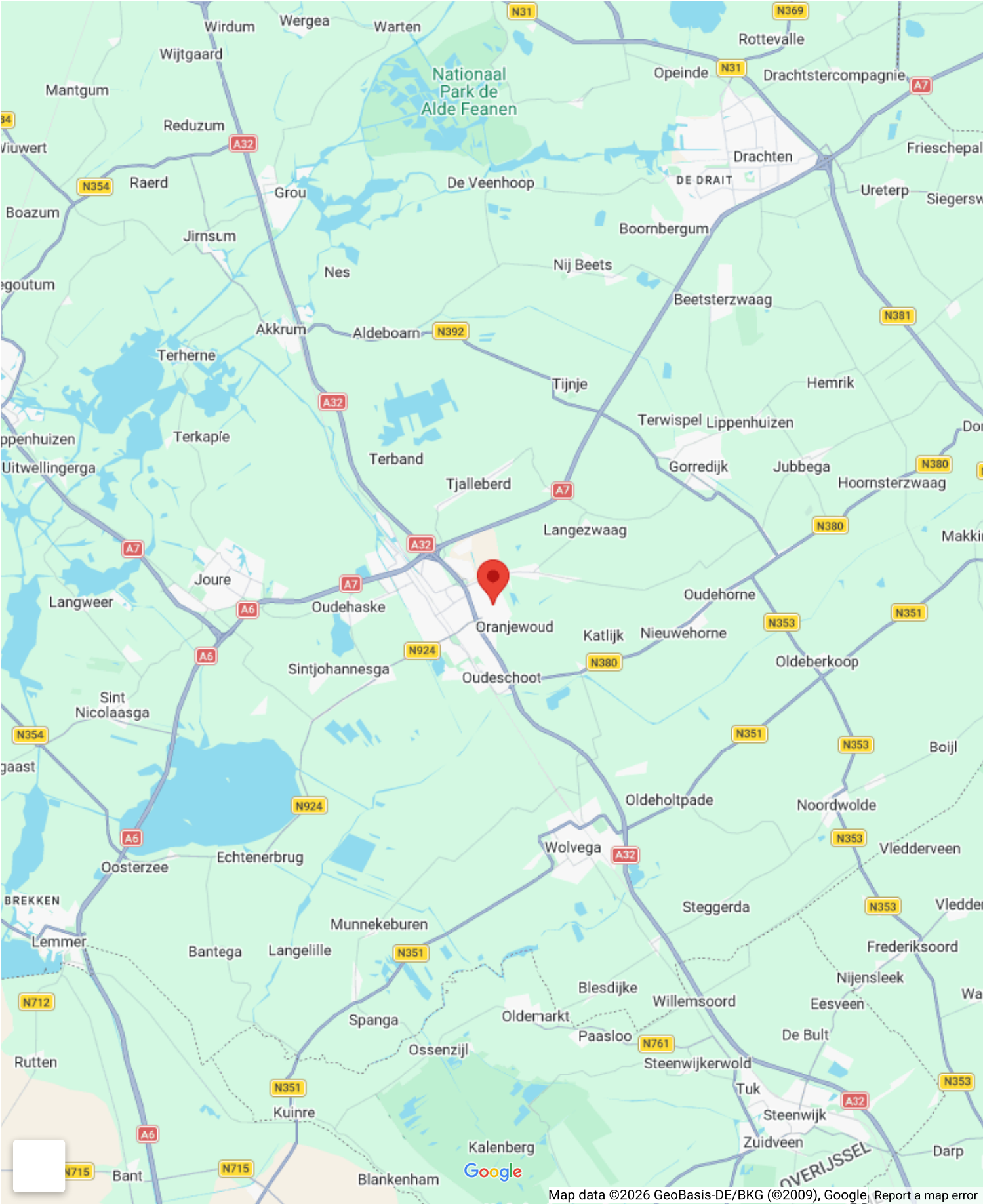
Garage

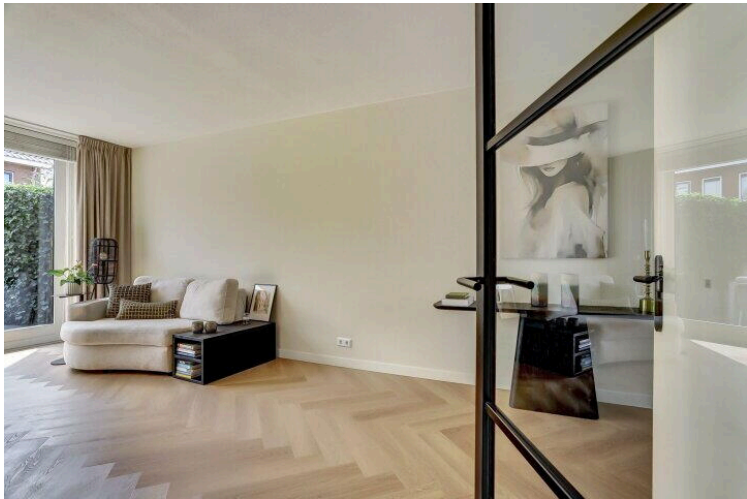
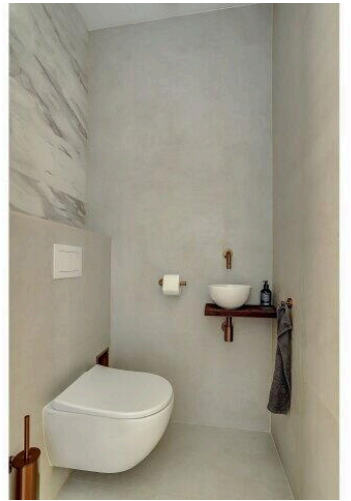
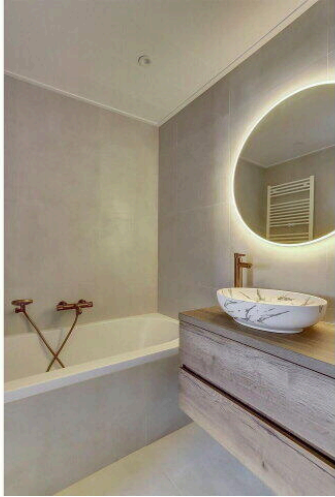
Soort garage:	Aangebouwde stenen garage
Capaciteit garage:	1 auto
Isolatie garage:	Geen isolatie

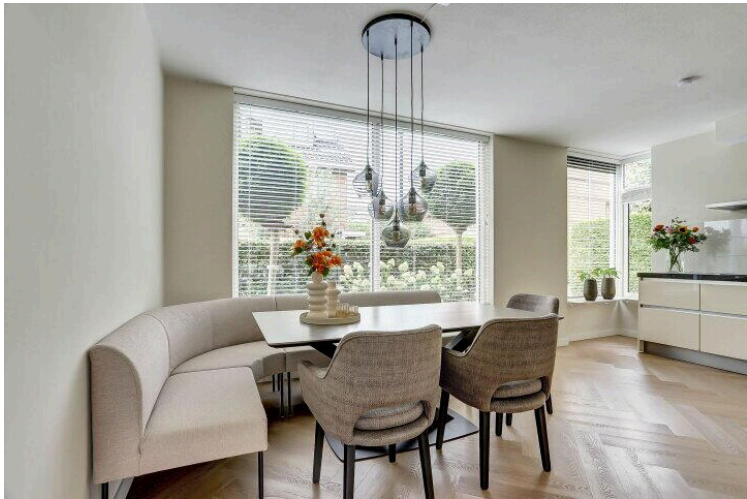
Op de kaart

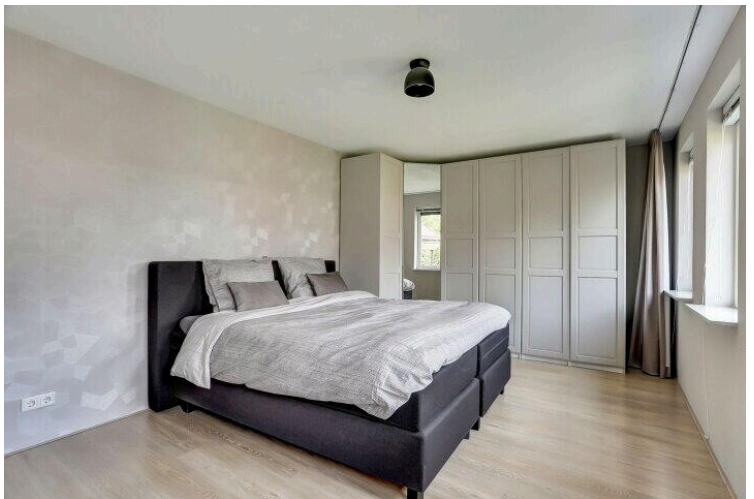
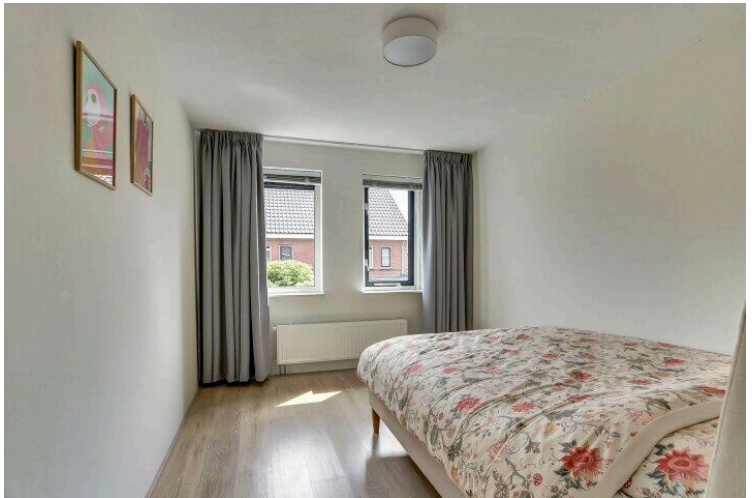
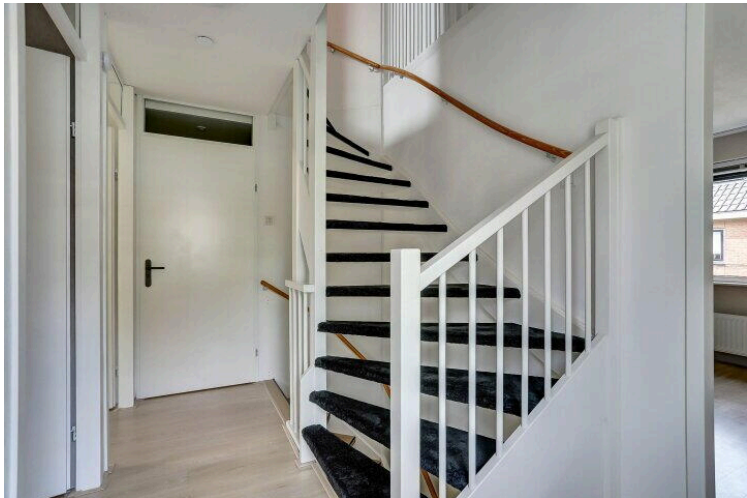
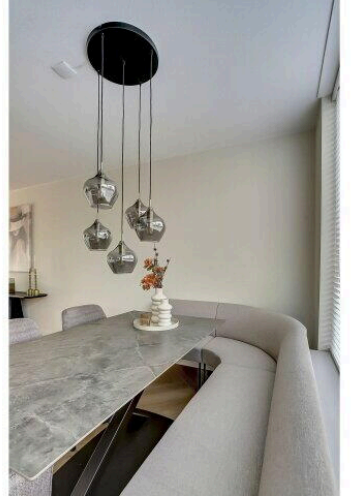


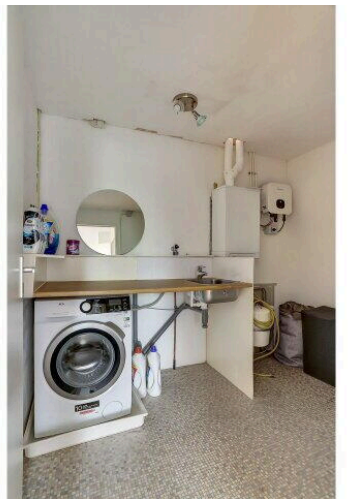
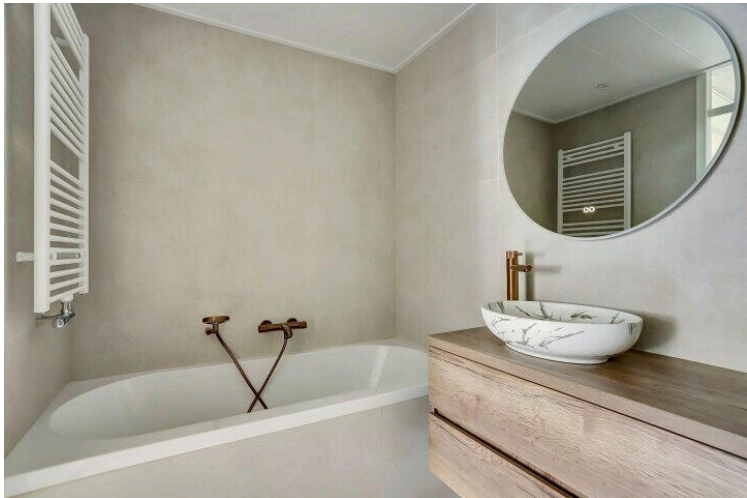
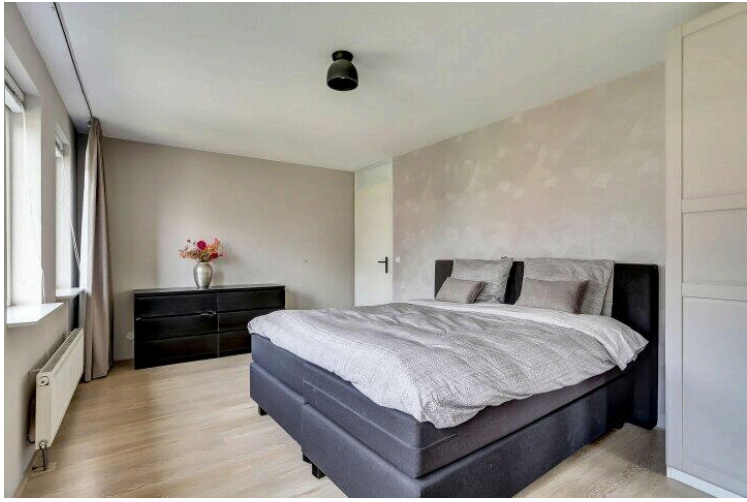
Op de kaart



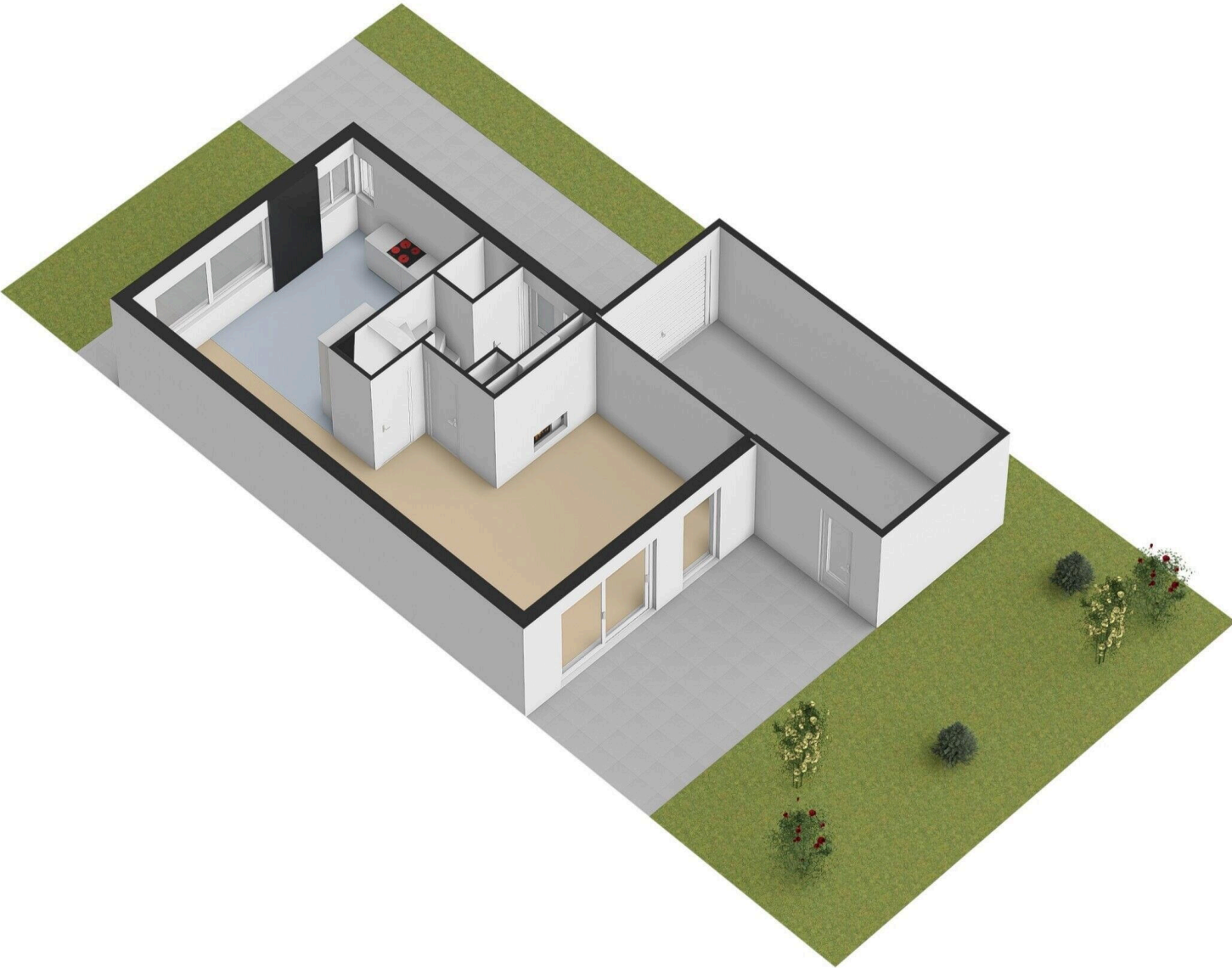






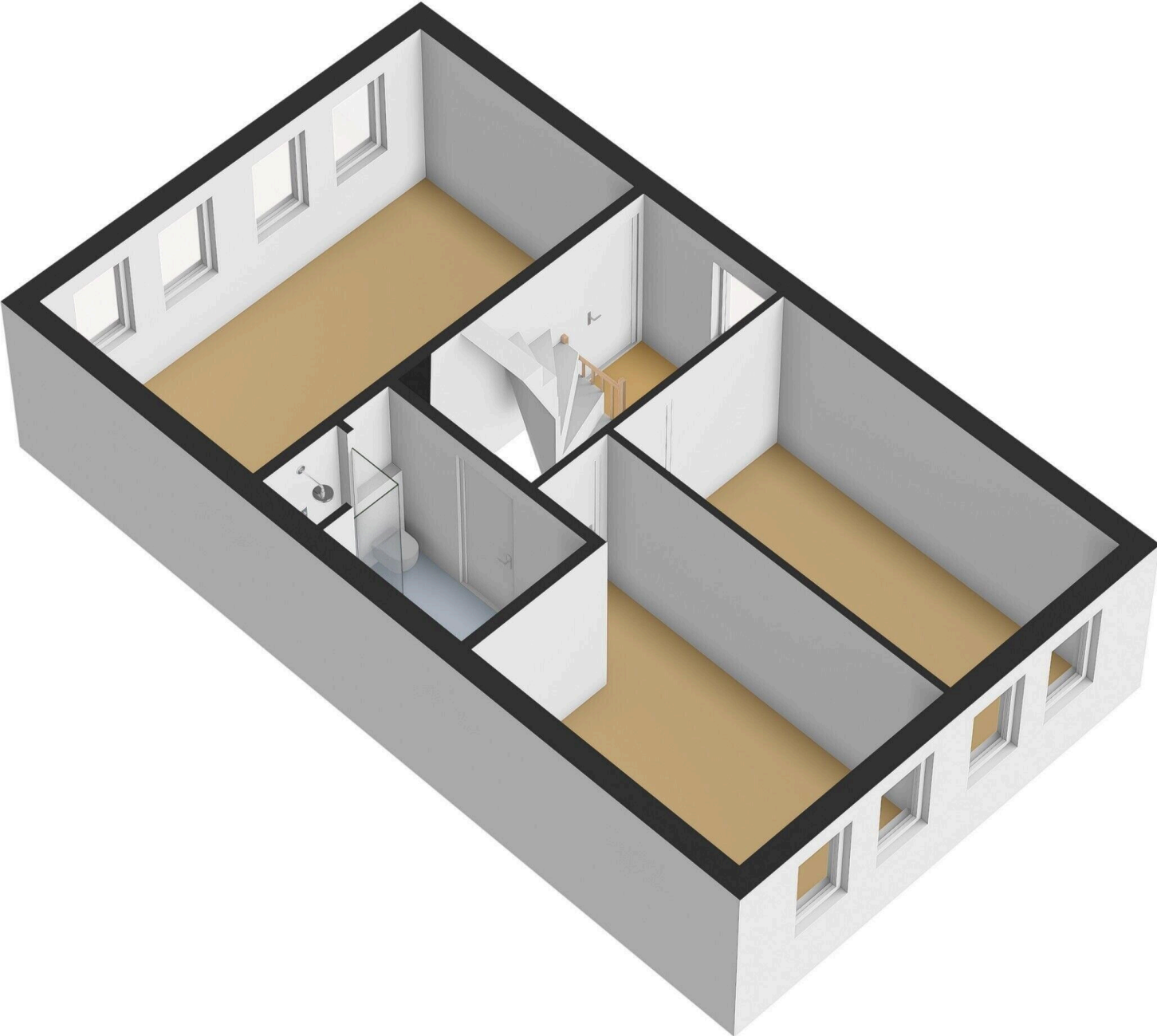


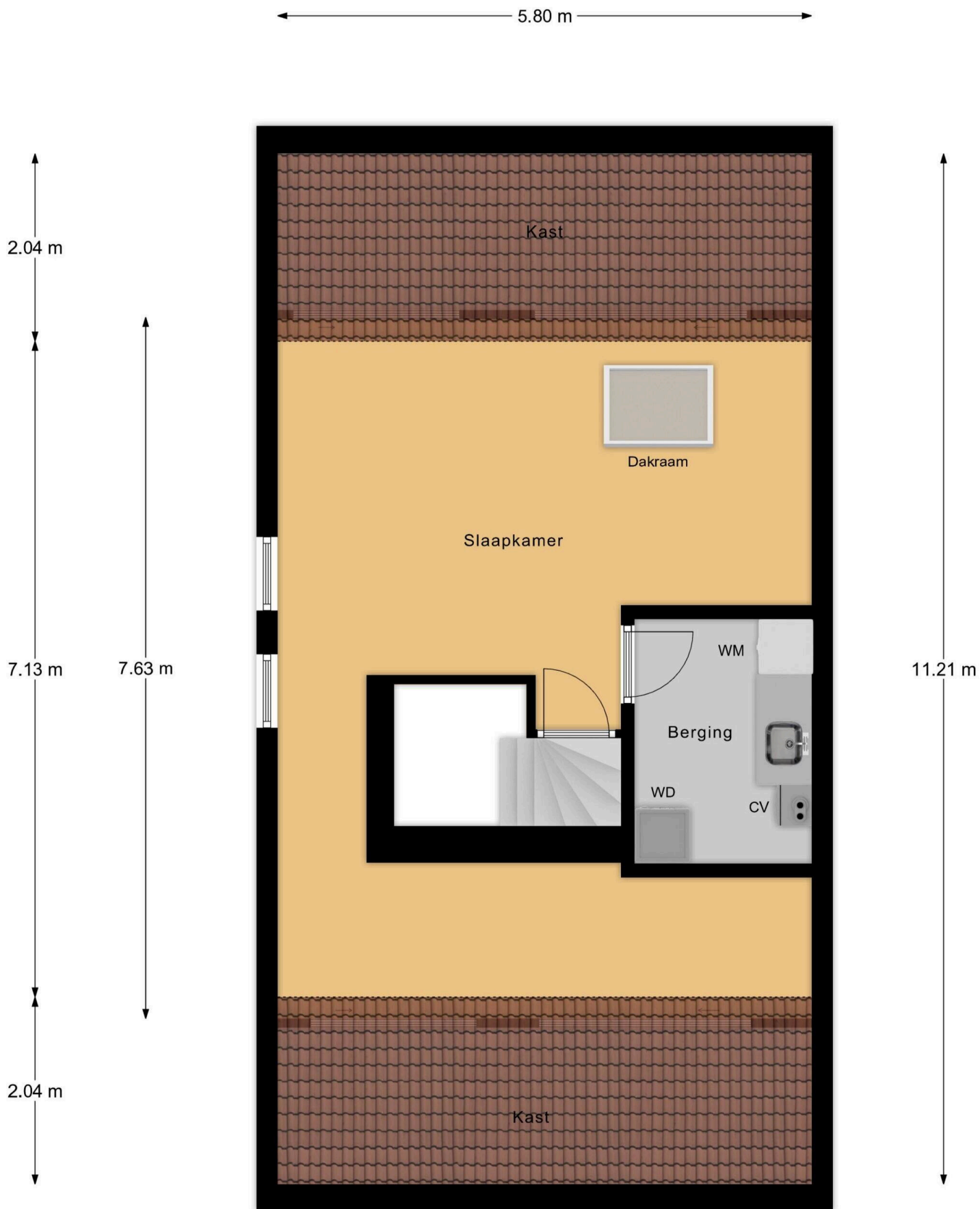




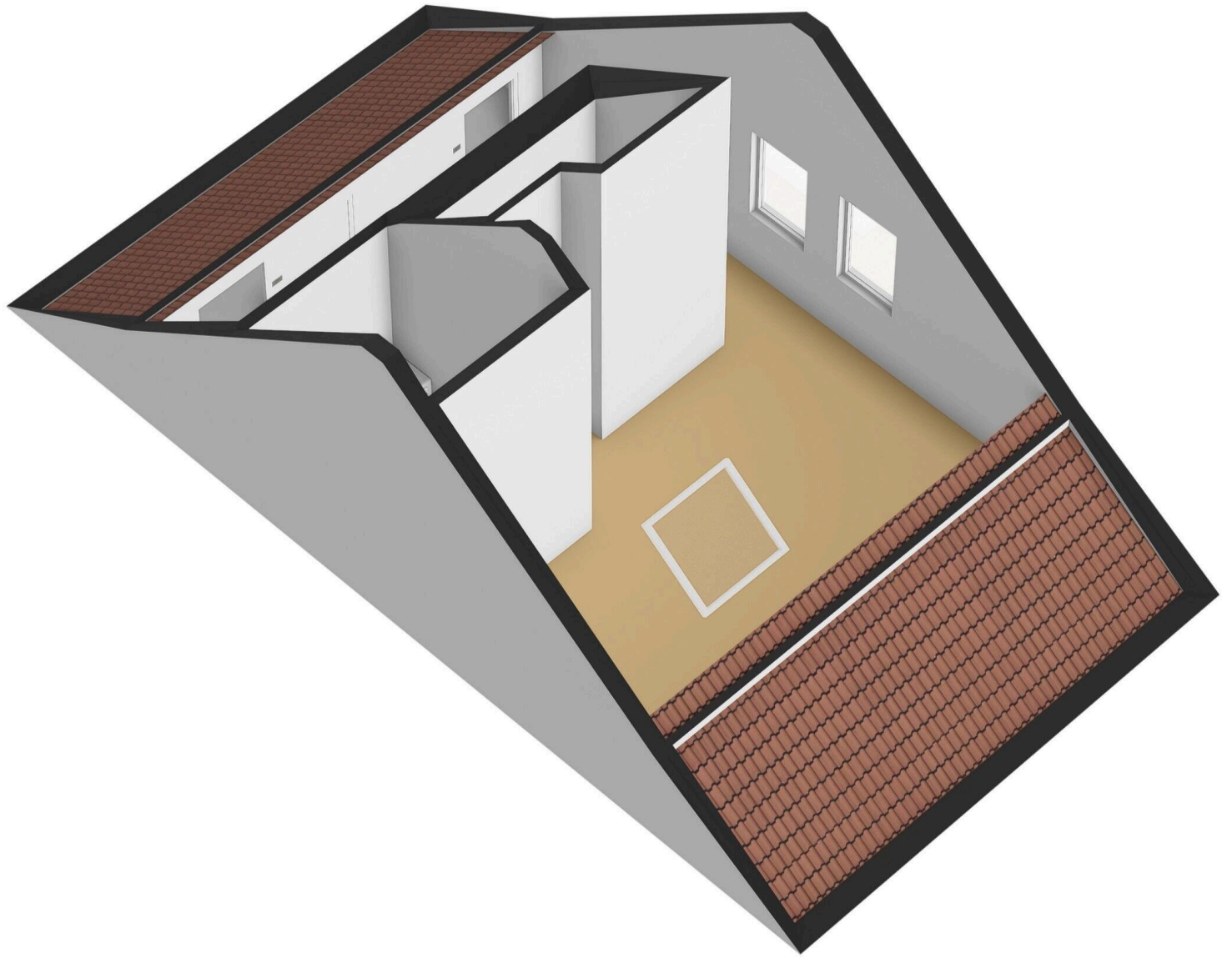


1e Verdieping





2e Verdieping



Page 1

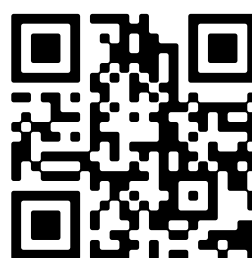
www.owb.nu/page1



Mijn Makelaar Heerenveen

Atalantastraat 30
8448 EZ, Heerenveen

www.makelaarsheerenveen.nl
0513 - 653 476



Scan Mij!