

Schoterlandseweg 8 - Jubbega
Begane Grond



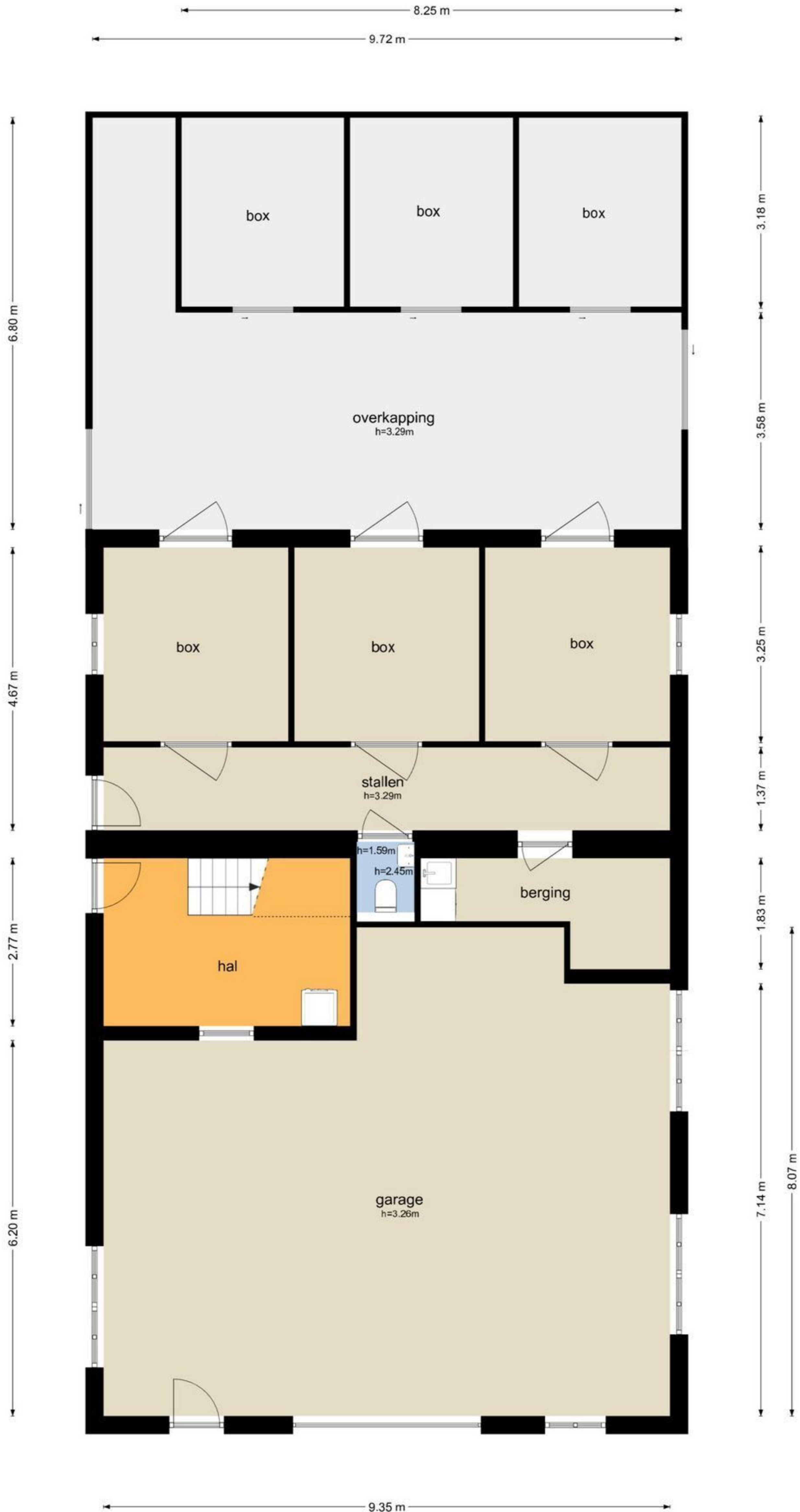
De plattegronden zijn geproduceerd voor promotionele doeleinden en ter indicatie.
Aan de plattegronden kunnen geen rechten worden ontleend
© www.objectenco.nl

Schoterlandseweg 8 - Jubbega
Eerste Verdieping



De plattegronden zijn geproduceerd voor promotionele doeleinden en ter indicatie.
Aan de plattegronden kunnen geen rechten worden ontleend
© www.objectenco.nl

Schoterlandseweg 8 - Jubbega
Garage Begane Grond



6.90 m

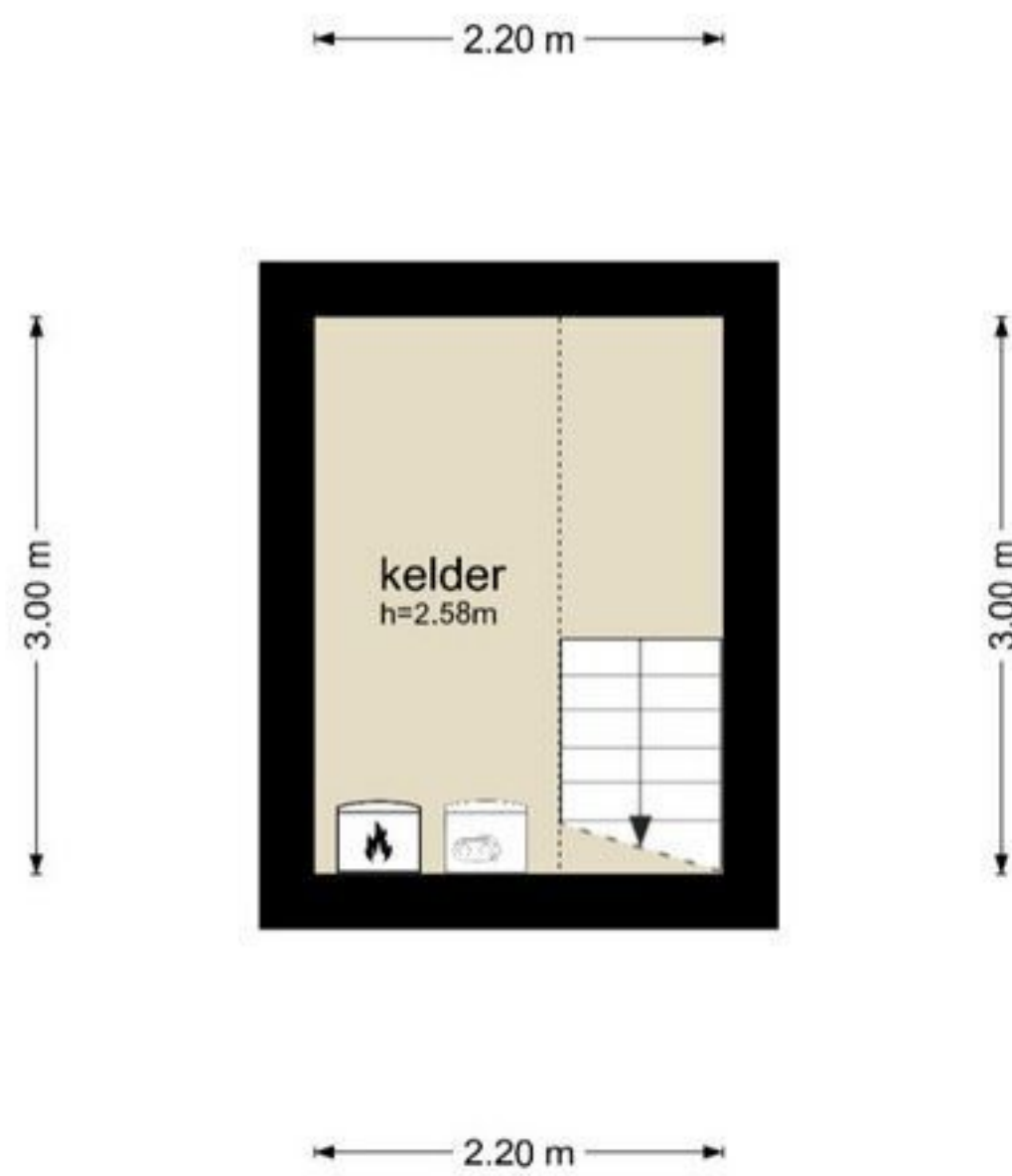


2.37 m



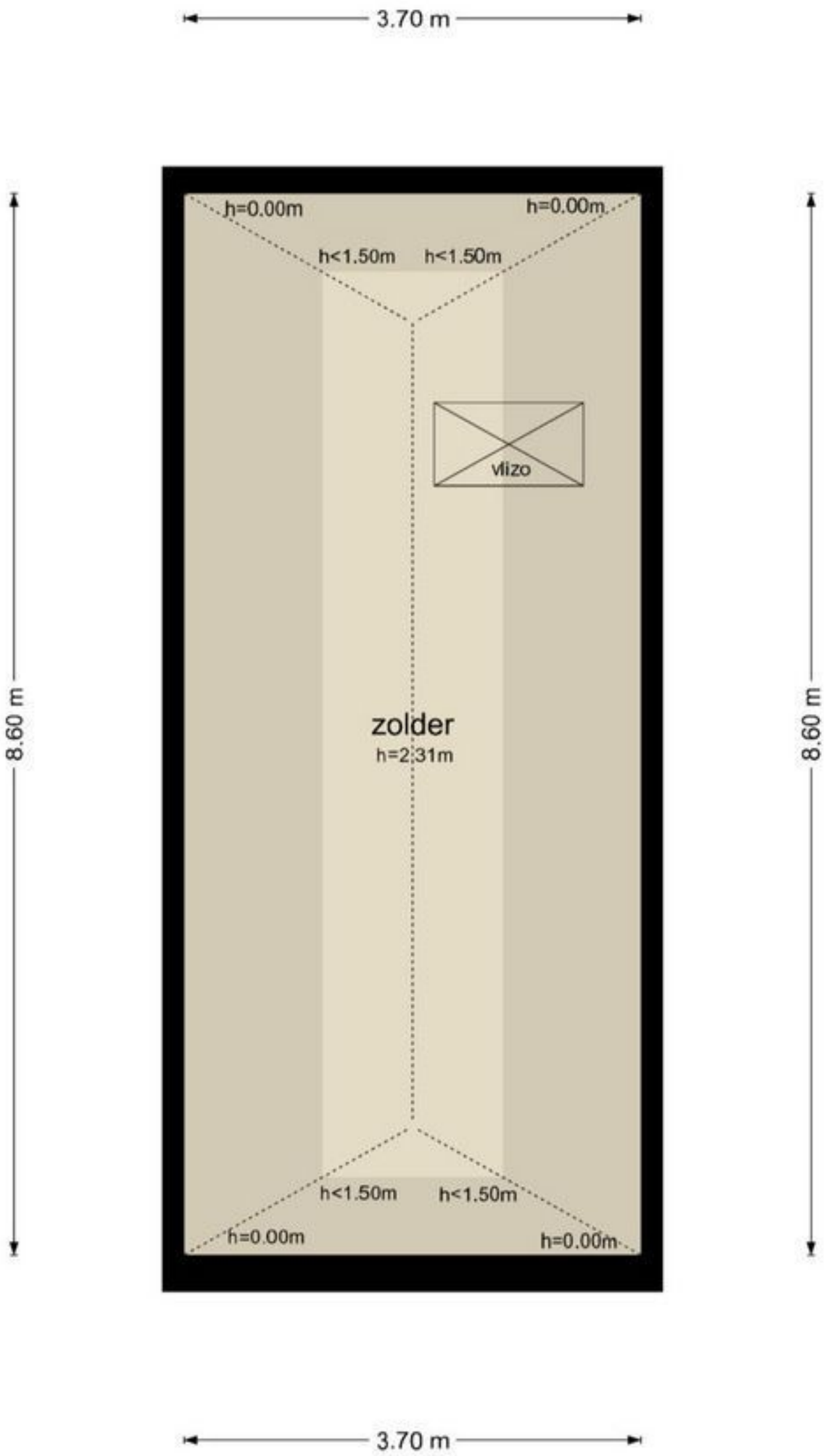
Aan de plattegronden kunnen geen rechten worden ontleend
© www.objectenco.nl

Schoterlandseweg 8 - Jubbega
Kelder



De plattegronden zijn geproduceerd voor promotionele doeleinden en ter indicatie.
Aan de plattegronden kunnen geen rechten worden ontleend
© www.objectenco.nl

Schoterlandseweg 8 - Jubbega
Tweede Verdieping



De plattegronden zijn geproduceerd voor promotionele doeleinden en ter indicatie.
Aan de plattegronden kunnen geen rechten worden ontleend
© www.objectenco.nl



0 20 40 60 80 100m

12345

Deze kaart is noordgericht

Perceelnummer

25

Huisnummer

Vastgestelde kadastrale grens

Voorlopige kadastrale grens

Administratieve kadastrale grens

Bebouwing

Schaal 1: 2000

Kadastrale gemeente Mildam

Sectie L

Perceel 646

kadaster



Voor een eensluidend uittreksel, geleverd op 22 april 2021
De bewaarder van het kadaster en de openbare registers

Aan dit uittreksel kunnen geen betrouwbare maten worden ontleend.
De Dienst voor het kadaster en de openbare registers behoudt zich de intellectuele
eigendomsrechten voor, waaronder het auteursrecht en het databankenrecht.