



0 5 10 15 20 25m

12345

25

Deze kaart is noordgericht

Perceelnummer

Huisnummer

Vastgestelde kadastrale grens

Voorlopige kadastrale grens

Administratieve kadastrale grens

Bebouwing

Schaal 1: 500

Kadastrale gemeente	Roden
Sectie	I
Perceel	5681

Aan dit uittreksel kunnen geen betrouwbare maten worden ontleend.
De Dienst voor het kadaster en de openbare registers behoudt zich de intellectuele eigendomsrechten voor, waaronder het auteursrecht en het databankenrecht.

kadaster

Voor een eensluitend uittreksel, geleverd op 22 september 2025
De bewaarder van het kadaster en de openbare registers



0 5 10 15 20 25m

12345

25

Deze kaart is noordgericht

Perceelnummer

Huisnummer

Vastgestelde kadastrale grens

Voorlopige kadastrale grens

Administratieve kadastrale grens

Bebouwing

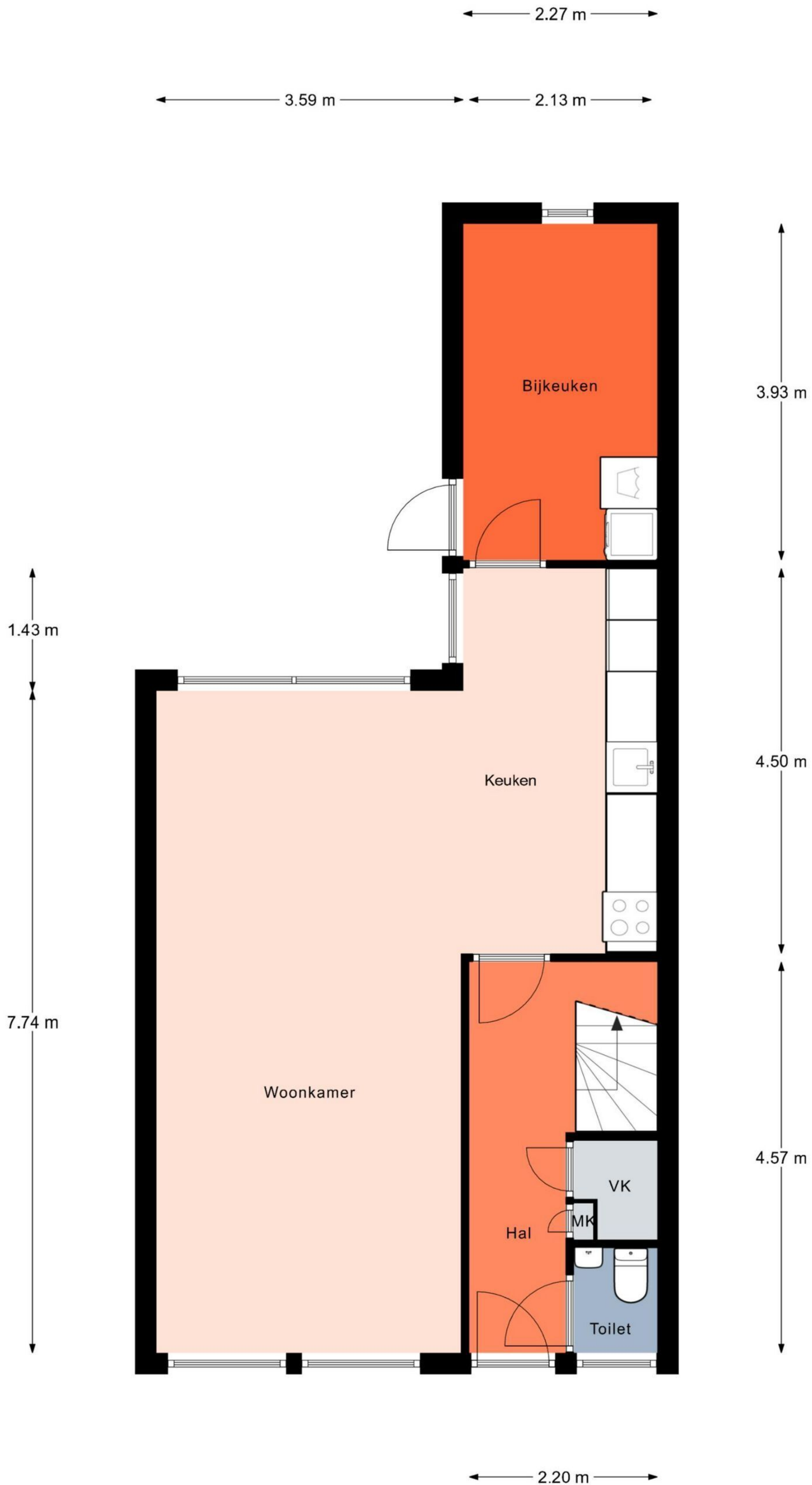
Schaal 1: 500

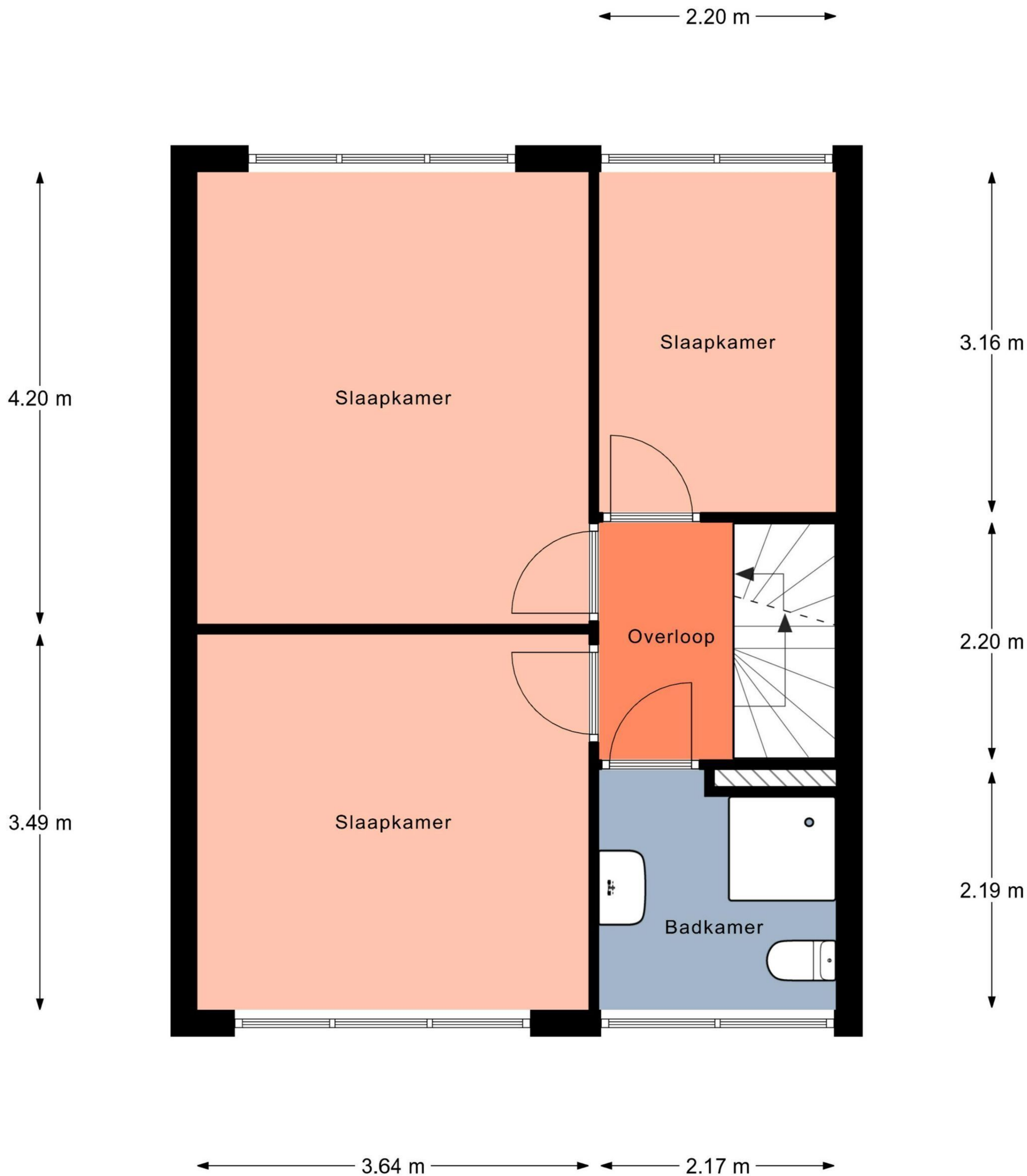
Kadastrale gemeente	Roden
Sectie	I
Perceel	5681

Aan dit uittreksel kunnen geen betrouwbare maten worden ontleend.
De Dienst voor het kadaster en de openbare registers behoudt zich de intellectuele eigendomsrechten voor, waaronder het auteursrecht en het databankenrecht.

kadaster

Voor een eensluitend uittreksel, geleverd op 22 september 2025
De bewaarder van het kadaster en de openbare registers





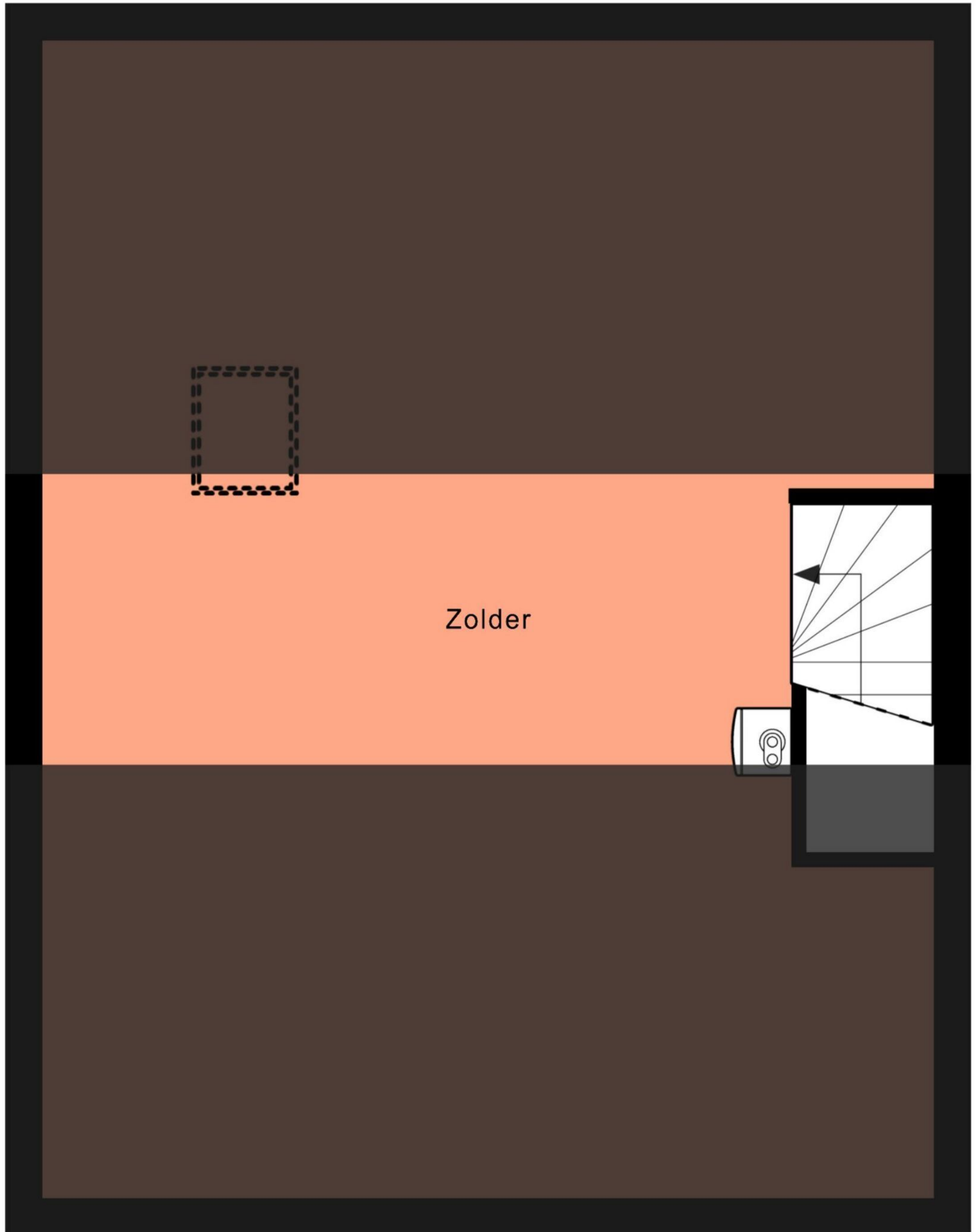
Aan de plattegronden kunnen geen rechten worden ontleend.
© Realax www.realax.nl

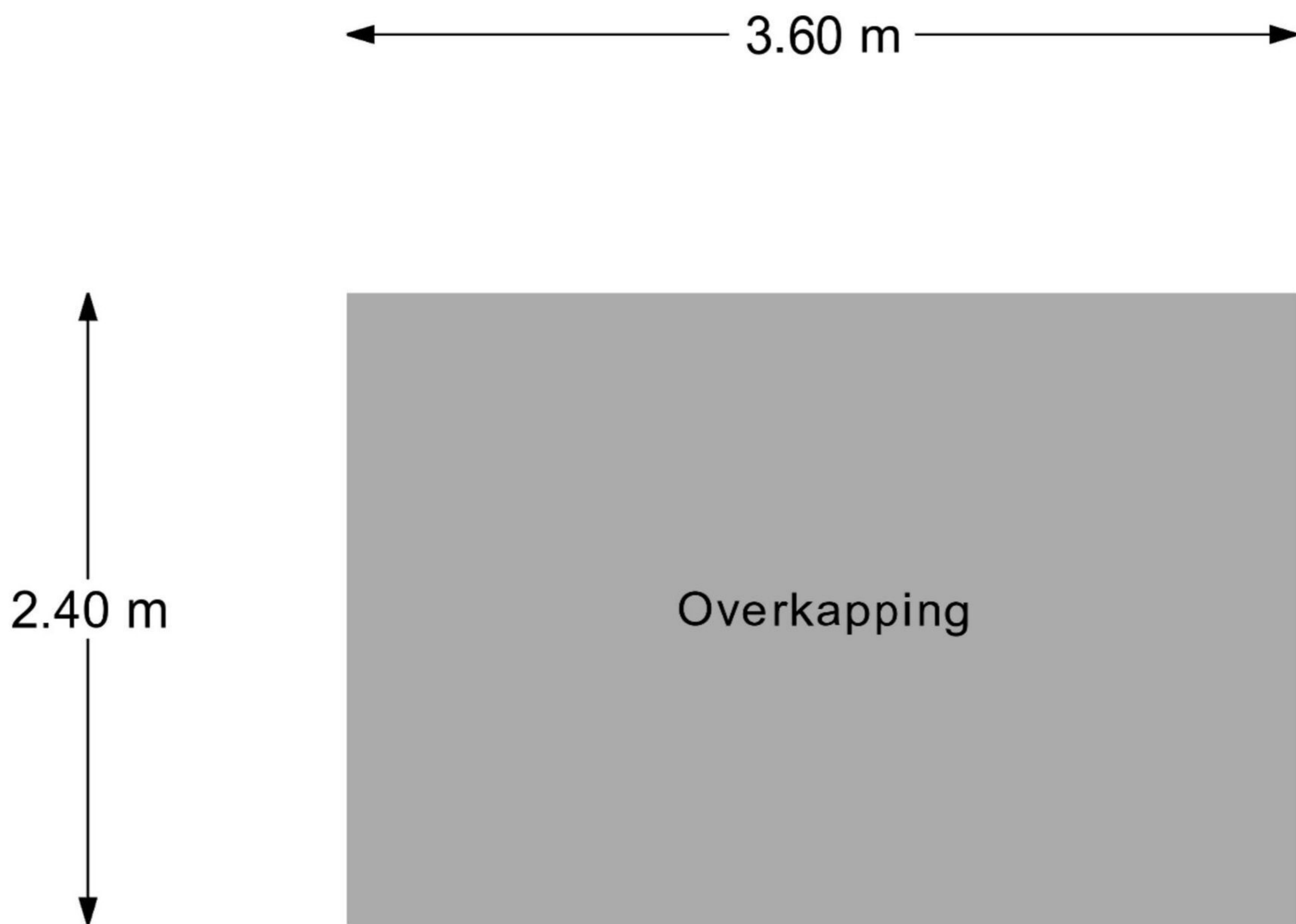
5.97 m

2.90 m

1.95 m

2.90 m





Aan de plattegronden kunnen geen rechten worden ontleend.

© Relax www.relax.nl