



12345

25

Deze kaart is noordgericht

Perceelnummer

Huisnummer

Vastgestelde kadastrale grens

Voorlopige kadastrale grens

Administratieve kadastrale grens

Bebouwing

Schaal 1: 500

Kadastrale gemeente

Sectie

Perceel

Peize

G

1146

Aan dit uittreksel kunnen geen betrouwbare maten worden ontleend.

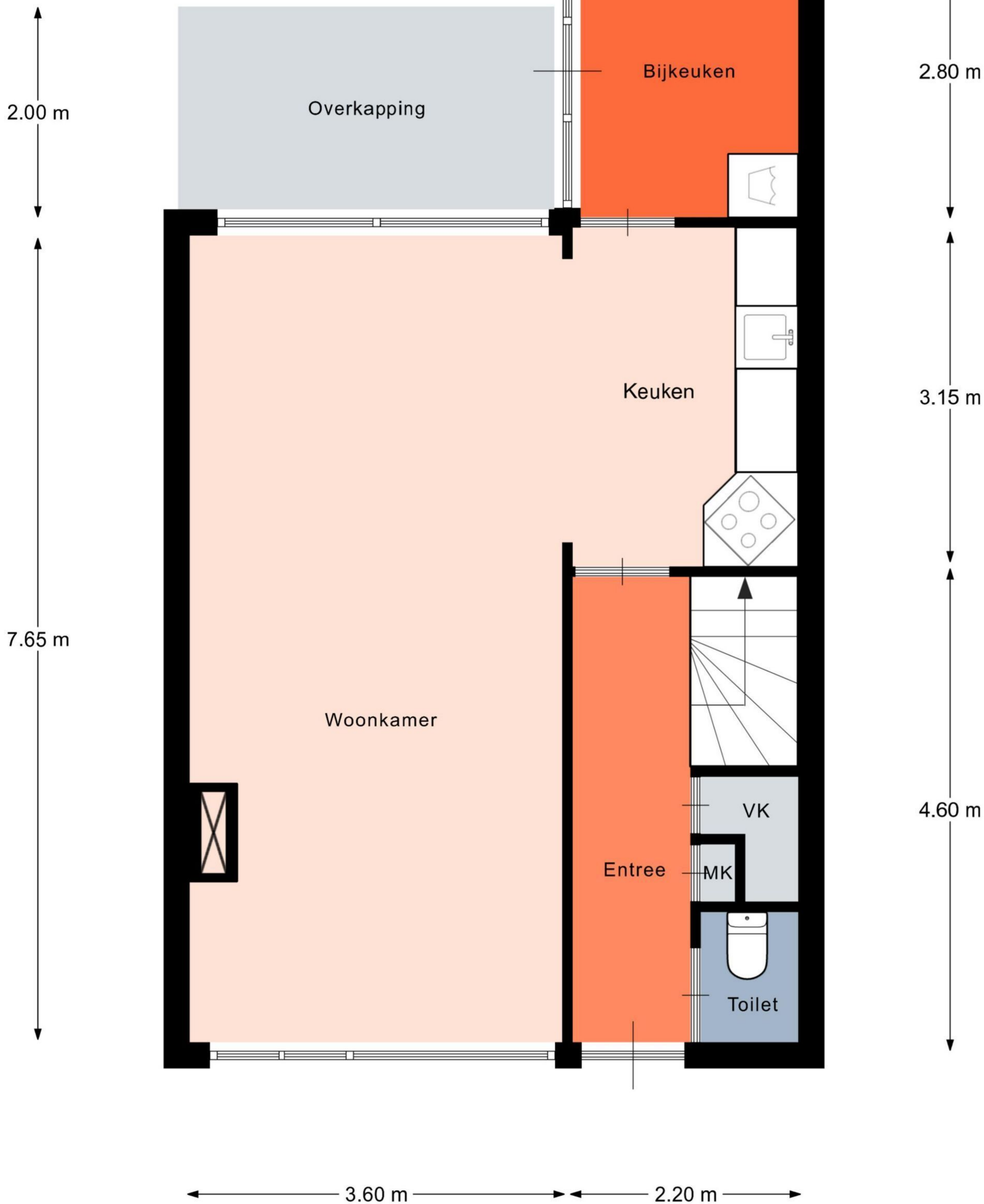
De Dienst voor het kadaster en de openbare registers behoudt zich de intellectuele eigendomsrechten voor, waaronder het auteursrecht en het databankenrecht.

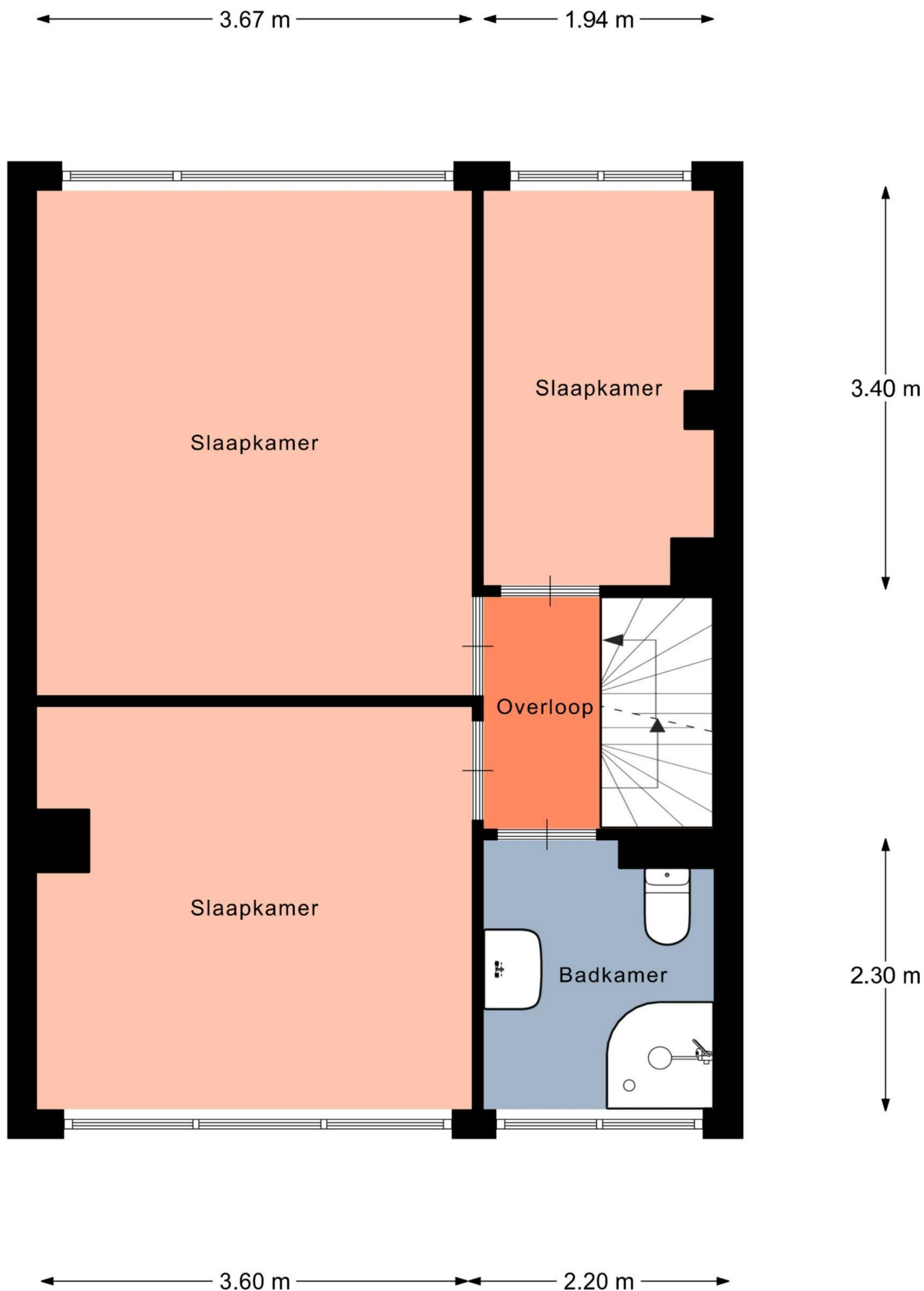
kadaster

Voor een eensluitend uittreksel, geleverd op 6 mei 2025

De bewaarder van het kadaster en de openbare registers

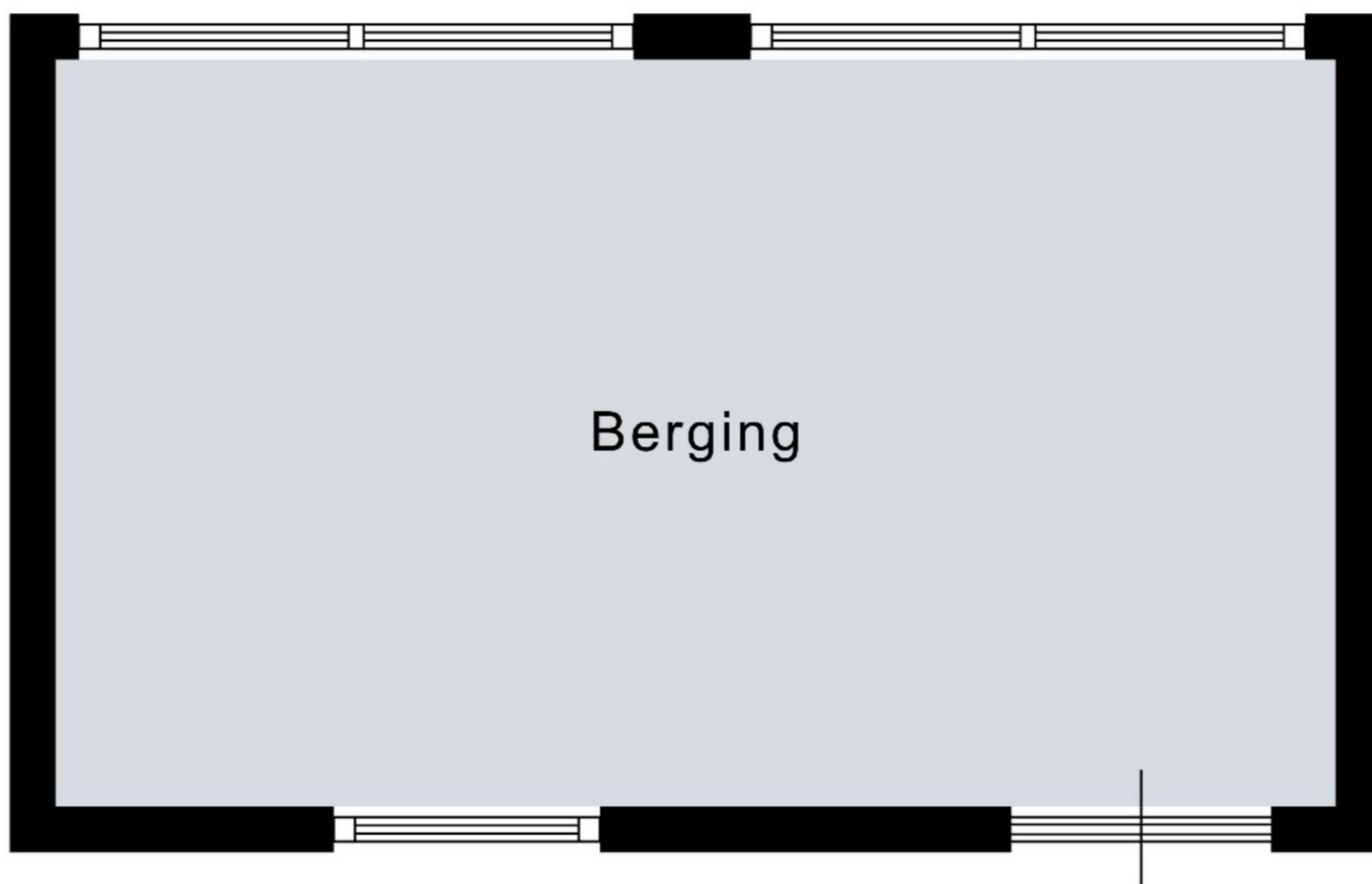






Aan de plattegronden kunnen geen rechten worden ontleend.  
© Relax [www.relax.nl](http://www.relax.nl)





2.45 m

4.20 m

Aan de plattegronden kunnen geen rechten worden ontleend.

© Relax [www.relax.nl](http://www.relax.nl)



12345

25

Deze kaart is noordgericht

Perceelnummer

Huisnummer

Vastgestelde kadastrale grens

Voorlopige kadastrale grens

Administratieve kadastrale grens

Bebouwing

Schaal 1: 500

Kadastrale gemeente

Sectie

Perceel

Peize

G

1146

Voor een eensluitend uittreksel, geleverd op 6 mei 2025

De bewaarder van het kadaster en de openbare registers

Aan dit uittreksel kunnen geen betrouwbare maten worden ontleend.

De Dienst voor het kadaster en de openbare registers behoudt zich de intellectuele eigendomsrechten voor, waaronder het auteursrecht en het databankenrecht.

kadaster