

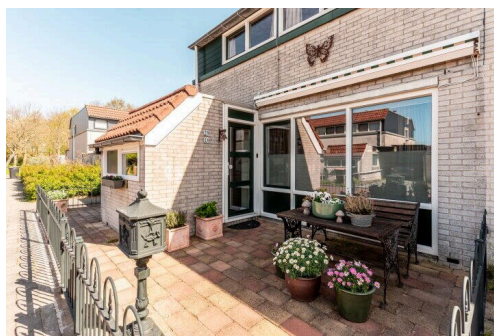
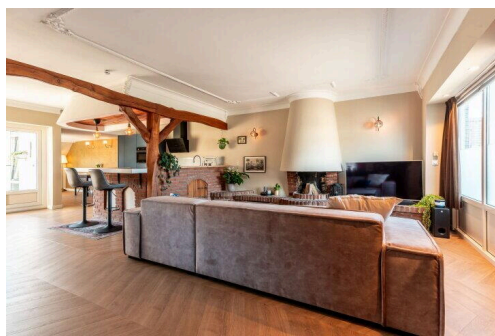
Lelystad

Galjoen 29 10 | Vraagprijs € 325.000 k.k.



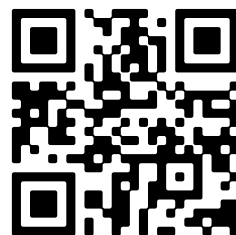
BESCHIKBAAR

WWW.GALJOEN29-10.NL



Type object:	Hoekwoning
Bouwjaar:	1980
Woonoppervlakte:	114 m ²
Perceeloppervlakte:	192 m ²
Inhoud:	408 m ³
Aantal kamers:	3 kamers (2 slaapkamers)
Website:	www.galjoen29-10.nl

 **Buisman Makelaars**
Wij zorgen dat u zich thuis voelt



Omschrijving

Galjoen 29 10, 8243 LB Lelystad

Bent u op zoek naar een verrassend ruime 2-laagse hoekwoning met vrijwel volledig KUNSTSTOF kozijnen, VLOERVERWARMING op de begane grond en ook nog eens op een perceel van niet minder dan 192m² eigen grond?? U wilt graag TWEE (voormalig drie) èchte slaapkamers? Een keurige keuken en badkamer? Direct om de hoek van de woning graag een fors stuk gemeente groen? En dat alles ook nog eens in een kindvriendelijke woonwijk dichtbij diverse voorzieningen? Dan is dit wellicht de woning waar u naar zoekt!

Deze keurige woning, waarin karakteristieke details en moderne keuzes elkaar in balans houden, bevindt zich op loopafstand van een speeltuin, een basisschool en op nog geen 5 minuten fietsen is een buurtwinkelcentrum bereikbaar. Hier vindt u onder andere twee supermarkten, een slijterij, een apotheek, tandarts, maar ook een snackbar en diverse (afhaal) eetgelegenheden. Erop uit? Er zijn prima verbindingen naar de provinciale wegen naar bijvoorbeeld Enkhuizen en Harderwijk, maar ook de snelweg (A6) richting Amsterdam en Groningen is uitstekend bereikbaar. Daarnaast vindt u als extraatje Batavia Stad Fashion Outlet op loopafstand.

Interesse in deze (h)eerlijke woning? Maak dan, eventueel via uw NVM-aankoopmakelaar, een afspraak met ons kantoor.

Globale indeling:

Begane grond: Entree; ruime hal met meterkast en toegang tot de doorzon woonkamer met houtkachel/open haard , een ZIJGEVEL RAAM, waardoor u kunt genieten van extra lichtinval en een trapkast; tussenhal met toilet en aansluiting voor fonteintje alsmede de trapopgang naar de eerste verdieping; aan de achterzijde van de woning gesitueerde moderne, open woonkeuken in L-opstelling met een gezellige bar, welke is voorzien van de navolgende inbouw apparatuur: volledig geïntegreerde vaatwasser, koel/vriescombinatie, Quooker, combi oven/magnetron en een RVS afzuigschouw; vanuit de keuken is er door middel van openslaande deuren toegang tot de achtertuin, maar ook naar de voormalige bijkeuken/berging welke momenteel is ingericht als EETKAMER en door de afmeting van 2,18 x 4,60 meter ook écht meer dan voldoende ruimte biedt om uw tafel te plaatsen. De begane grond is voorzien van VLOERVERWARMING en een in moderne kleurstelling uitgevoerde PVC vloer.

Eerste verdieping: Overloop met de opstelling van de cv-ketel (Nefit Bosch Proline NxT CW4, geïnstalleerd in 2024); twee ruime slaapkamers van respectievelijk 13,1 en 24,4!! m²; volledig betegelde badkamer met douchehoek, tweede toilet, wastafel en een raam voor daglichttoetreding en natuurlijke ventilatie. Deze verdieping is voorzien van een keurige laminaat vloer.

Tuin: De op het zuiden georiënteerde tuin heeft een afmeting van ongeveer 10 x 6 meter en is voorzien van vrijwel volledige bestrating, een heerlijke houten overkapping, diverse beplanting, erfafscheidingen met een achterom en een aan de zijkant gerealiseerde extra berging.

Prijs: € 325.000,00 kosten koper

Aanvaarding: in overleg.

Bijzonderheden:

- Bouwjaar: 1980
- Perceeloppervlakte: maar liefst 192m²!! eigen grond
- Woonoppervlakte: 114m²

- Inhoud: 408m³
- Met uitzondering van het kleine raam in de bijkeuken volledig kunststof kozijnen met HR++ beglazing
- De begane grond verdieping is voorzien van vloerverwarming en een in Hongaarse punt motief gelegde PVC vloer
- In 2023 is de begane grond vloer extra geïsoleerd
- De keuken, inclusief apparatuur is in 2024 geheel vervangen
- Voldoende (openbare) parkeergelegenheid in de directe omgeving
- Gelegen in een geliefd stuk van de kindvriendelijke en populaire wijk Galjoen
- Bataviastad en het Markermeer bevinden zich in de directe omgeving
- Cv-ketel is eigendom, Nefit Bosch Proline NxT CW4, geïnstalleerd in 2024
- Energielabel: C, geldig tot 28 april 2034
- De gepubliceerde informatie is indicatief en toegepaste maten betreffen circa maten waaraan nadrukkelijk geen rechten kunnen worden ontleent. Lees de volledige omschrijving

Kenmerken

Vraagprijs:	€ 325.000 k.k.
Aanvaarding:	In overleg

Bouw

Object type:	Eengezinswoning, hoekwoning
Soort bouw:	Bestaande bouw
Bouwjaar:	1980
Soort dak:	Zadeldak bedekt met pannen

Oppervlakte en inhoud

Woonoppervlakte:	114 m²
Perceeloppervlakte:	192 m²
Inhoud:	408 m³

Indeling

Aantal kamers:	3 kamers (2 slaapkamers)
Aantal badkamers:	1 badkamer en 1 apart toilet
Badkamervoorzieningen:	Douche, toilet, en wastafel
Aantal woonlagen:	2 woonlagen
Voorzieningen:	Glasvezelkabel, mechanische ventilatie, en TV kabel

Energie

Energietabel:	C
Isolatie:	Dakisolatie, dubbel glas, muurisolatie en vloerisolatie
Verwarming:	Cv-ketel en gedeeltelijke vloerverwarming
Warm water:	Cv-ketel
Cv ketel:	Nefit bosch

Buitenruimte

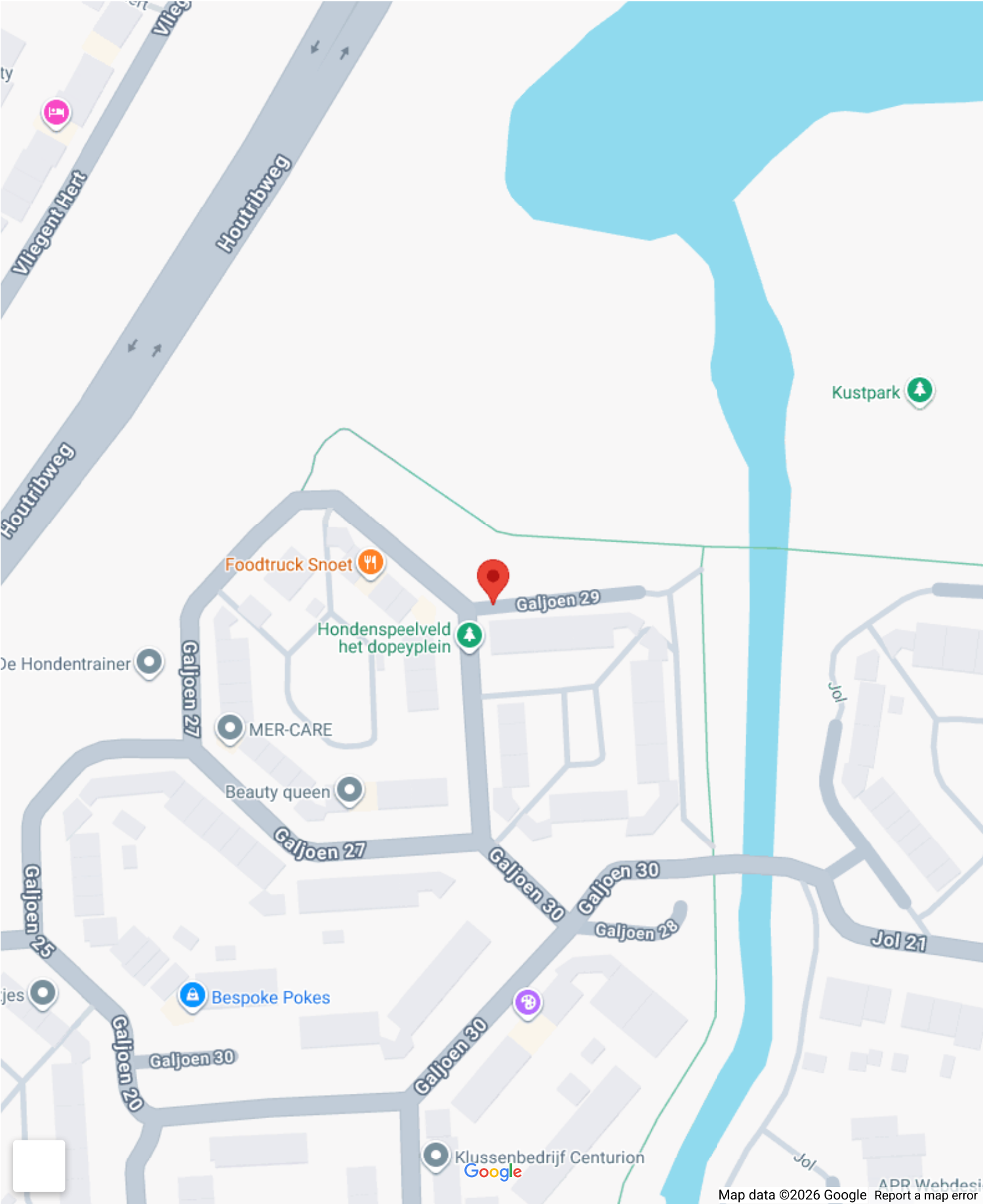
Ligging:	In woonwijk
Tuin:	Achtertuintuin en voortuin
Achtertuintuin:	59 m² (10,00 meter diep en 5,90 meter breed)
Ligging tuin:	Gelegen op het oosten

Bergruimte

Soort parkeergelegenheid:

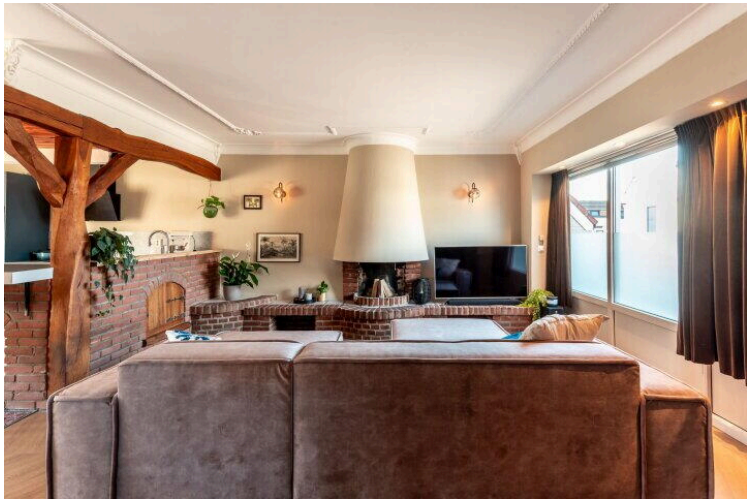
Openbaar parkeren

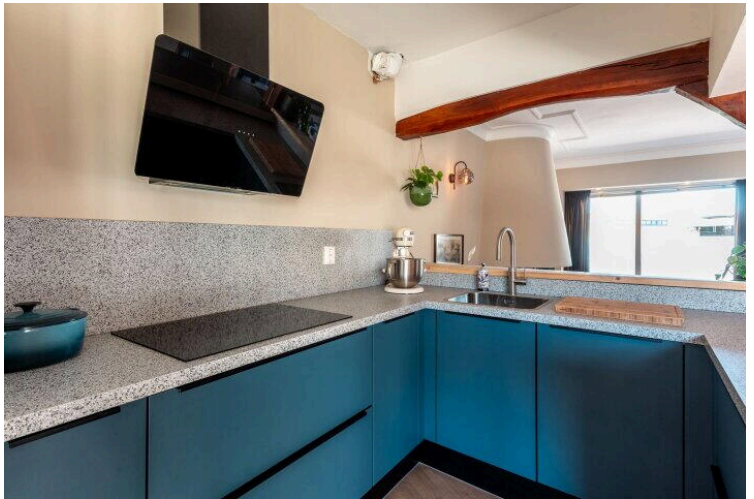
Op de kaart

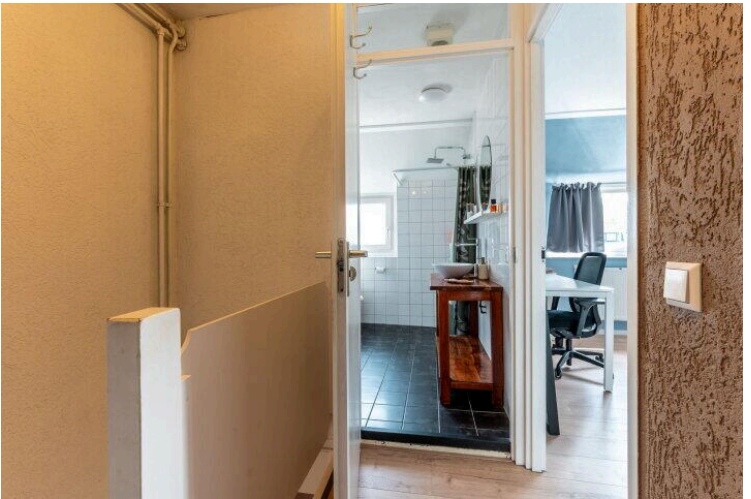
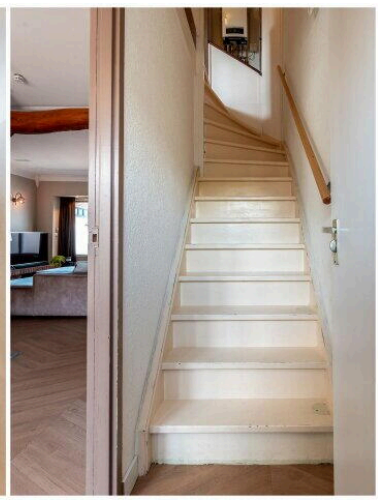
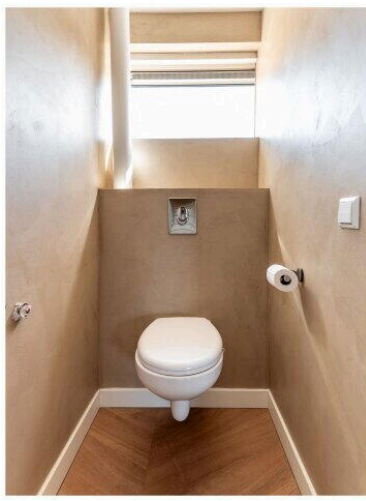
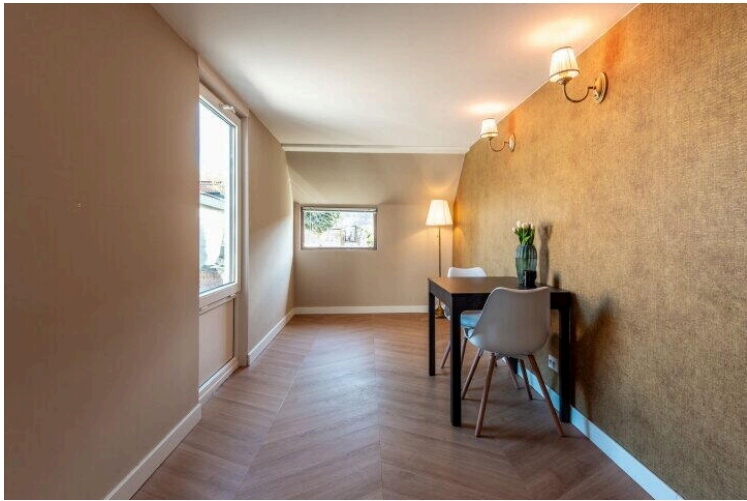
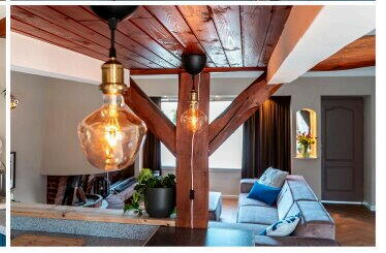
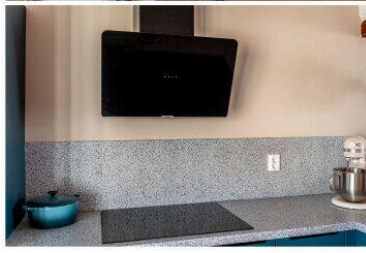
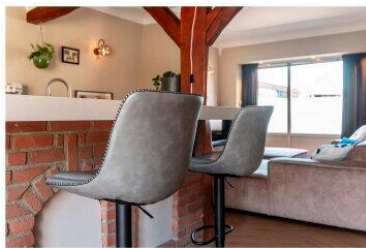
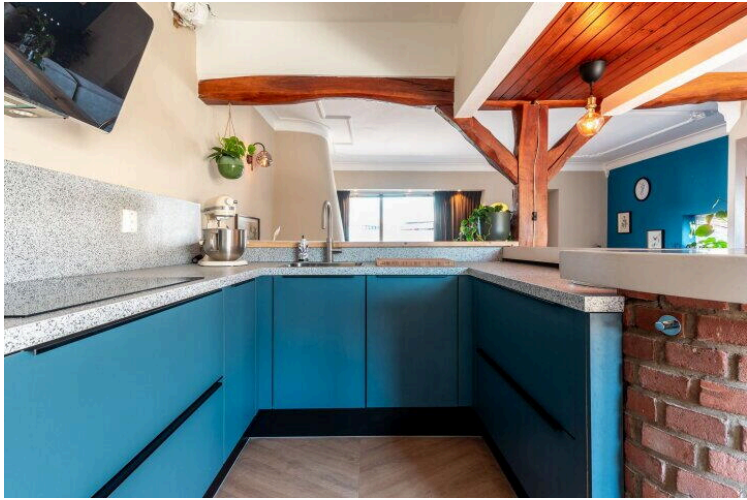


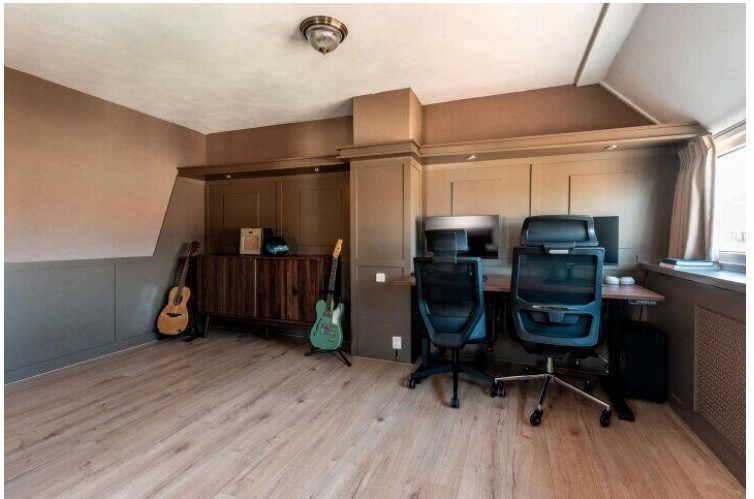
Op de kaart

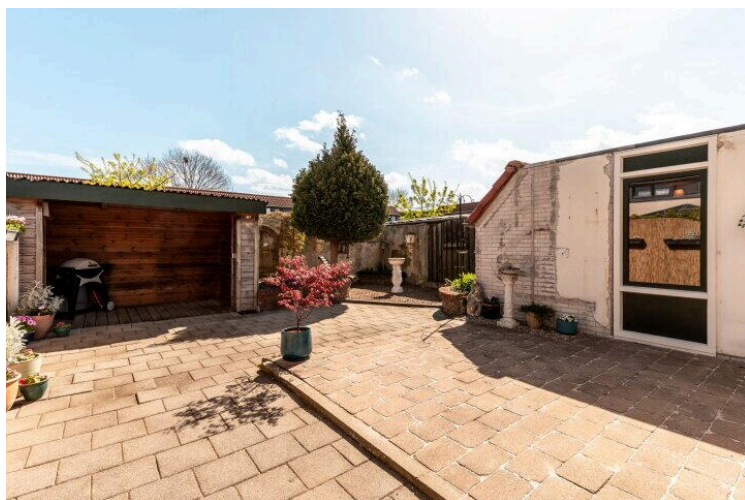
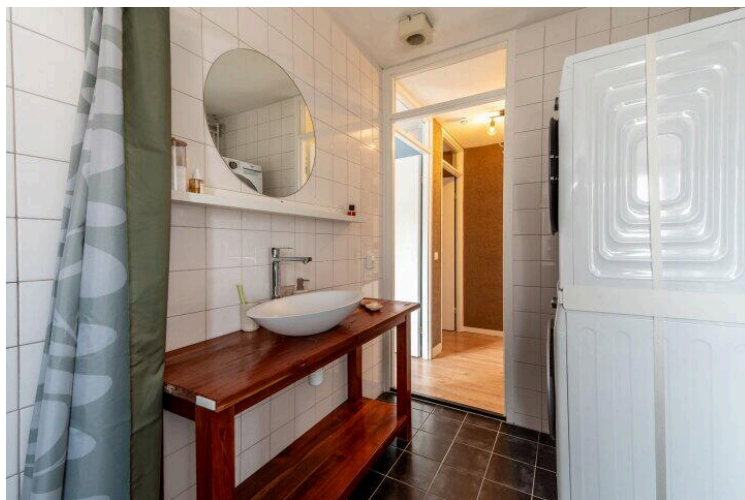














Galjoen 29 10

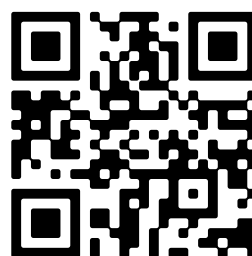
www.galjoen29-10.nl



Buisman Makelaars

Zilverparkkade 15
8232 WJ, Lelystad

www.buismanmakelaars.nl
0320 - 202 040



📱 Scan Mij!