

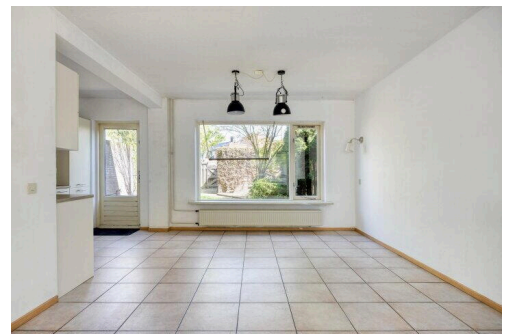
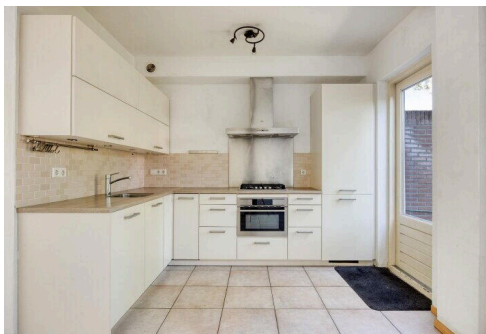
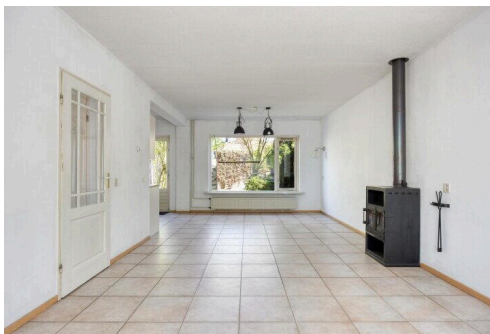
# Eindhoven

Heezerweg 65 | Vraagprijs € 549.000 k.k.

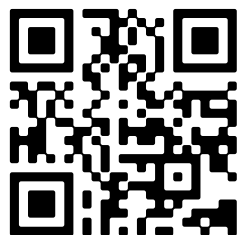


## BESCHIKBAAR

[WWW.HEEZERWEG65.NL](http://WWW.HEEZERWEG65.NL)



|                            |  |
|----------------------------|--|
| <b>Type object:</b>        | Tussenwoning   |
| <b>Bouwjaar:</b>           | 1980   |
| <b>Woonoppervlakte:</b>    | 126 m <sup>2</sup>   |
| <b>Perceeloppervlakte:</b> | 149 m <sup>2</sup>   |
| <b>Inhoud:</b>             | 448 m <sup>3</sup>   |
| <b>Aantal kamers:</b>      | 5 kamers (4 slaapkamers)                                   |
| <b>Website:</b>            | <a href="http://www.heezerweg65.nl">www.heezerweg65.nl</a> |



# Omschrijving

**Heezerweg 65, 5614 HB Eindhoven**

Ruime tussenwoning met tuin op centrale locatie - Heezerweg 65

Op zoek naar een ruime en comfortabele woning met tuin op een centrale locatie? Deze tussenwoning biedt volop leefruimte, een praktische indeling en een uitstekende ligging aan de zuidkant van het centrum. De woning ligt nabij diverse winkels en voorzieningen en bevindt zich op slechts 5 tot 10 minuten fietsen van de binnenstad en het Centraal Station. Daarnaast is de woning zeer goed bereikbaar met de auto richting ASML en de High Tech Campus.

De woning beschikt over 7 zonnepanelen!

Een ideale woning voor wie rustig wil wonen met alle stedelijke voorzieningen binnen handbereik.

Wonen in een centrale en goed bereikbare omgeving

De woning is gelegen in een rustige woonomgeving aan de zuidkant van het centrum van Eindhoven. In de directe omgeving vindt u diverse winkels, supermarkten en dagelijkse voorzieningen. Ook het centrum van de stad, met haar uitgebreide aanbod aan horeca, winkels en cultuur, is eenvoudig en snel bereikbaar per fiets.

Daarnaast is de locatie bijzonder gunstig voor forenzen, met een snelle aansluiting op de belangrijkste uitvalswegen richting ASML, de High Tech Campus en andere belangrijke werkgebieden in de regio.

Indeling van de woning Begane grond

Via de entree bereikt u de hal met trapopgang naar de eerste verdieping. Vanuit de hal heeft u toegang tot het separate toilet met fonteintje en tot de woonkamer.

De ruime woonkamer van circa 36 m<sup>2</sup> is licht en praktisch ingedeeld en staat in open verbinding met de keuken aan de achterzijde. De keuken is volledig uitgerust met een koelkast, vriezer, afzuigkap, oven, vaatwasser en gasfornuis.

Via de woonkamer heeft u toegang tot de achtertuin. De tuin biedt een fijne buitenruimte en beschikt over een berging/schuur/garage aan de achterzijde. De gehele begane grond is voorzien van een tegelvloer.

Eerste verdieping

De overloop biedt toegang tot alle vertrekken.

Aan de voorzijde bevindt zich slaapkamer 1 van circa 14 m<sup>2</sup>. Aan de achterzijde liggen slaapkamer 2 en 3 van respectievelijk circa 16 m<sup>2</sup> en 8 m<sup>2</sup>.

De badkamer is volledig betegeld en uitgerust met een ligbad, tweede toilet en een wastafel met meubel.

Tweede verdieping

De ruime zolderverdieping van circa 30 m<sup>2</sup> biedt een multifunctionele ruimte met wasmachineaansluiting. Deze verdieping biedt tevens de mogelijkheid om een vierde slaapkamer te realiseren.

#### Extra kenmerken

Ruime tuin met berging/schuur/garage;

7 zonnepanelen;

4 slaapkamers;

Centrale ligging nabij centrum en voorzieningen;

Uitstekende bereikbaarheid;

Praktische en ruime indeling.

#### Samengevat

Een ruime en goed ingedeelde tussenwoning met tuin op een centrale locatie, ideaal voor gezinnen of werkenden die comfort, ruimte en bereikbaarheid willen combineren.

Wilt u de woning zelf bekijken en de mogelijkheden ervaren? Neem dan gerust contact met ons op voor het plannen van een bezichtiging.

## Kenmerken

|              |                |
|--------------|----------------|
| Vraagprijs:  | € 549.000 k.k. |
| Aanvaarding: | Direct         |

## Bouw

|              |                               |
|--------------|-------------------------------|
| Object type: | Eengezinswoning, tussenwoning |
| Soort bouw:  | Bestaande bouw                |
| Bouwjaar:    | 1980                          |
| Soort dak:   | Zadeldak bedekt met pannen    |

## Oppervlakte en inhoud

|                     |        |
|---------------------|--------|
| Woonoppervlakte:    | 126 m² |
| Perceeloppervlakte: | 149 m² |
| Inhoud:             | 448 m³ |
| Externe bergruimte: | 22 m²  |

## Indeling

|                        |   |
|------------------------|---|
| Aantal kamers:         | 5 kamers (4 slaapkamers)  |
| Aantal badkamers:      | 1 badkamer en 2 aparte toiletten                                  |
| Badkamervoorzieningen: | Ligbad, toilet, wastafel, wastafelmeubel                          |
| Voorzieningen:         | Tv kabel, internet, dakraam, mechanische ventilatie, zonnepanelen |

## Energie

|                |          |
|----------------|----------|
| Energie label: | C        |
| Verwarming:    | CV-ketel |

## Buitenruimte

|               |  |
|---------------|--|
| Ligging:      | Aan drukke weg, bij ov voorziening               |
| Tuin:         | Achtertuin                                       |
| Achtertuin:   | 40.67 m² (7 meter diep en 5.81 meter breed)      |
| Ligging tuin: | Gelegen op het oosten en bereikbaar via achterom |

## Bergruimte

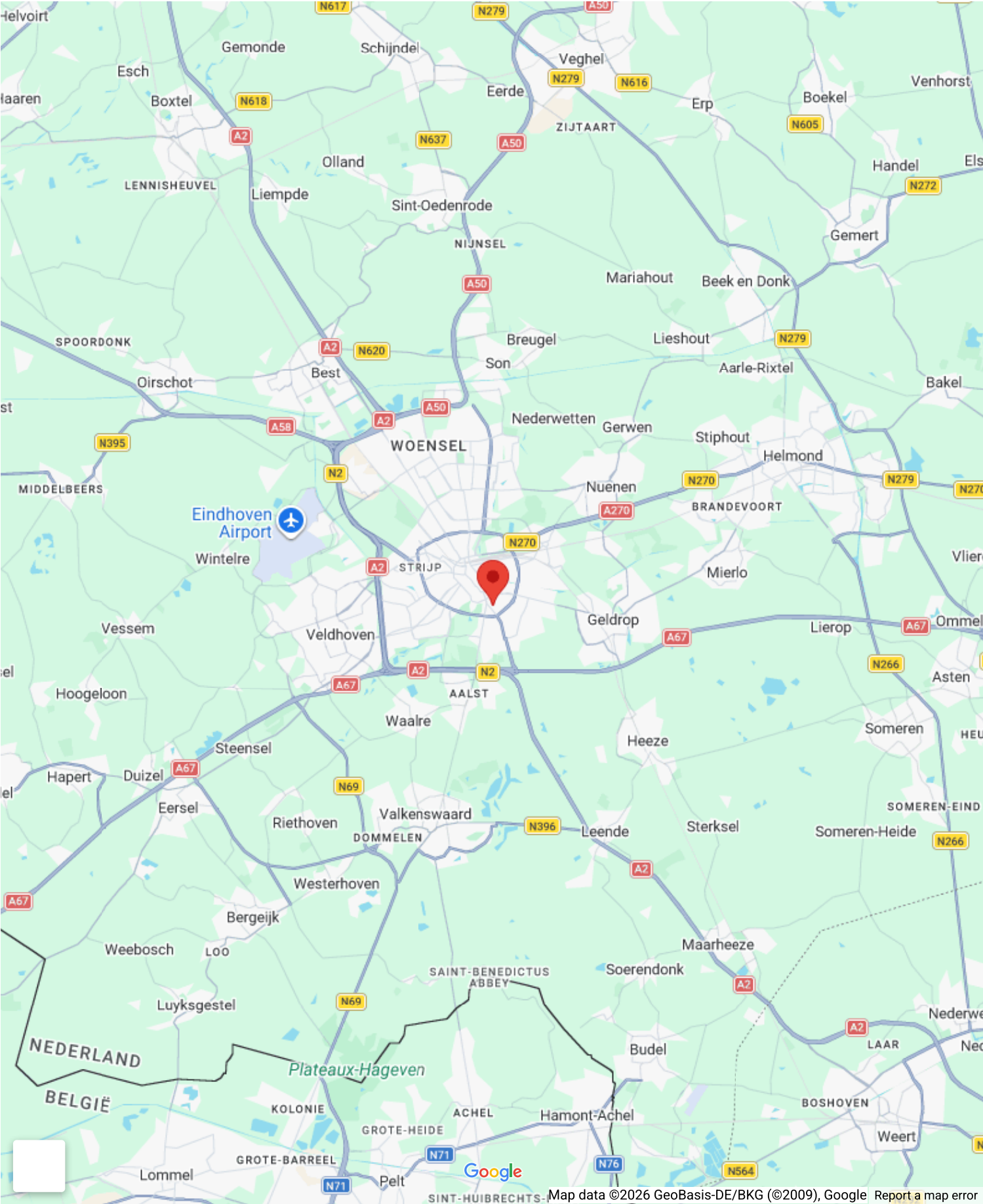
|                           |  |
|---------------------------|--|
| Soort parkeergelegenheid: | Parkeervergunningen, openbaar parkeren |
|---------------------------|--|



# Op de kaart



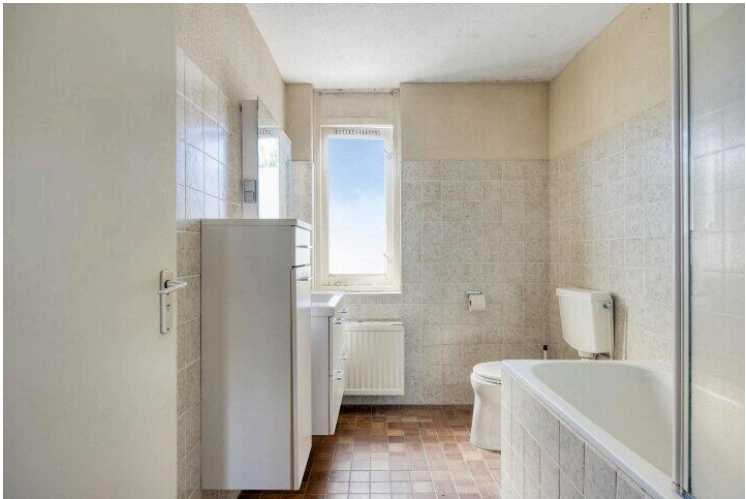
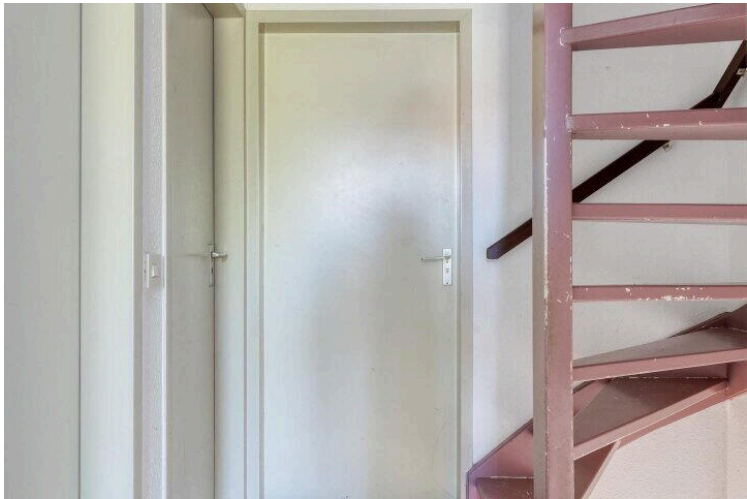
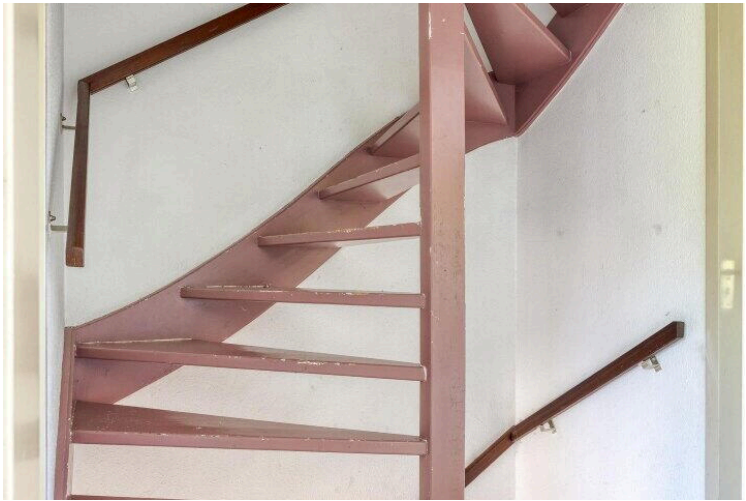
# Op de kaart



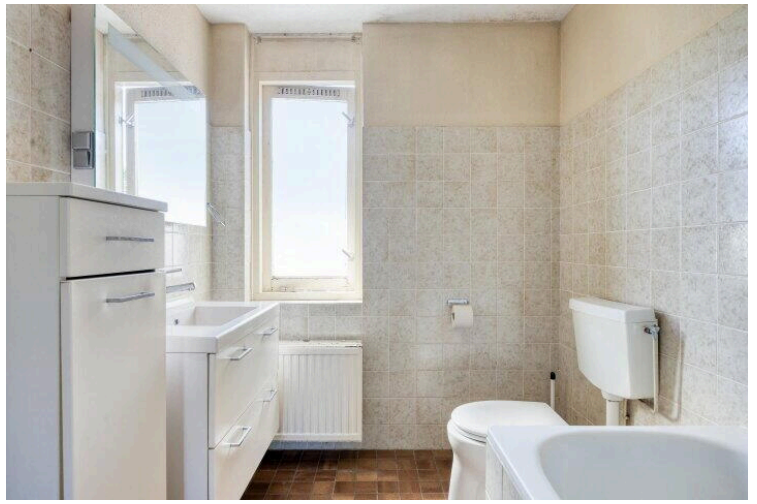




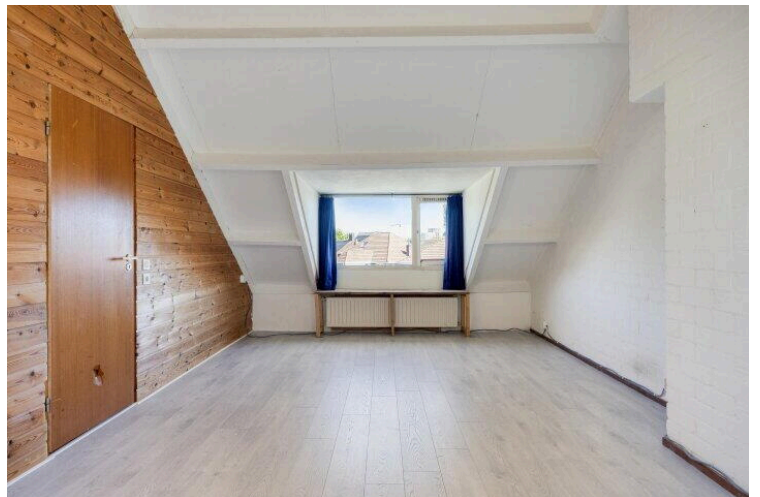
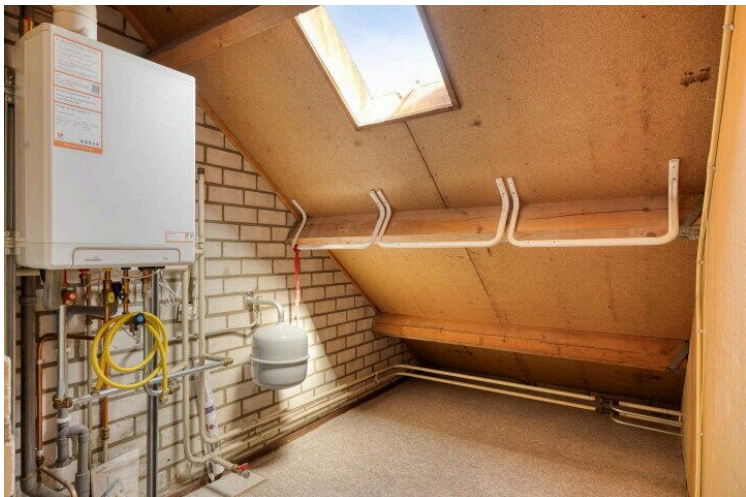
























Aan de plattegronden kunnen geen rechten worden ontleend  
 © Zibber [www.zibber.nl](http://www.zibber.nl)

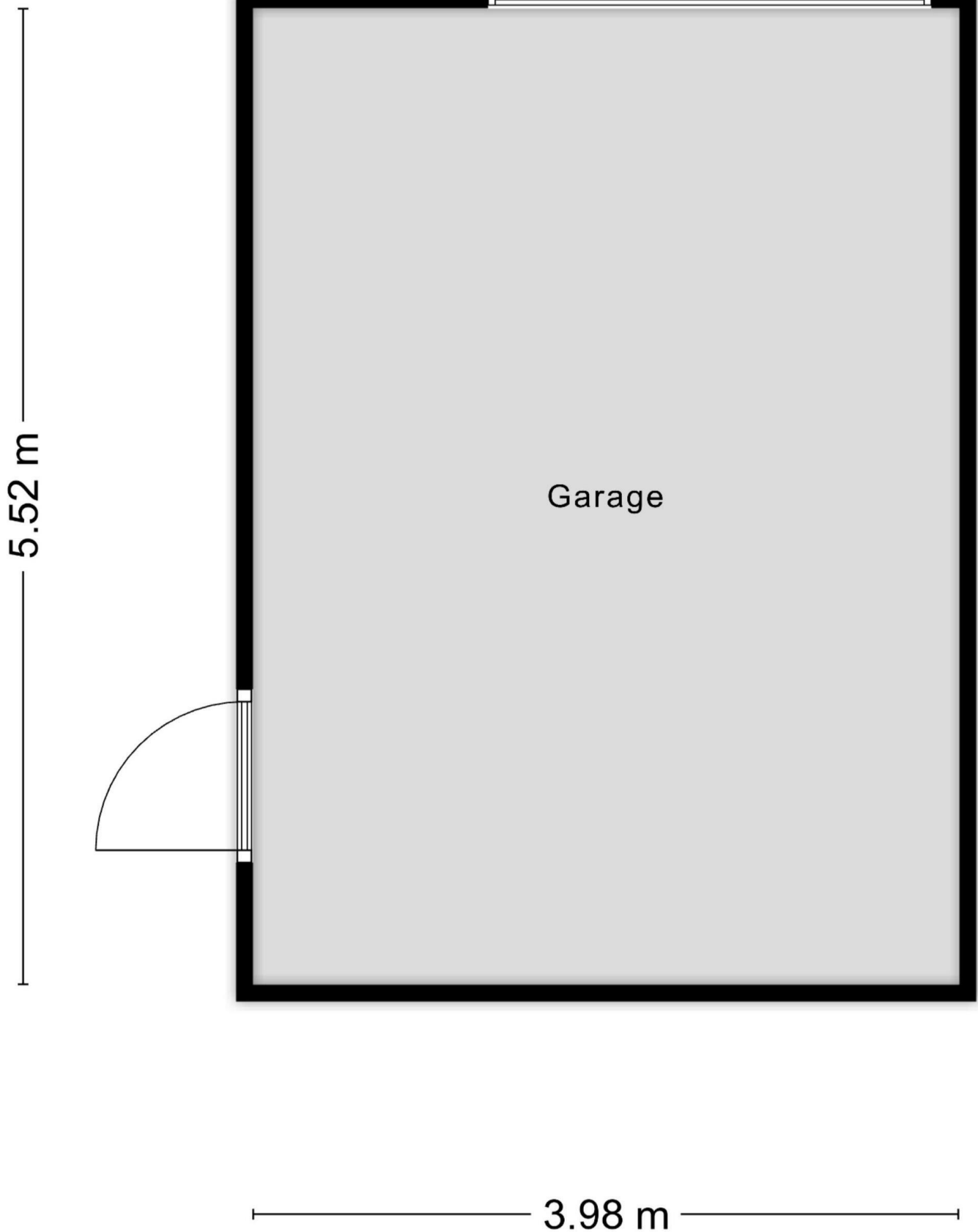


Aan de plattegronden kunnen geen rechten worden ontleend  
© Zibber [www.zibber.nl](http://www.zibber.nl)





Aan de plattegronden kunnen geen rechten worden ontleend  
© Zibber [www.zibber.nl](http://www.zibber.nl)



Aan de plattegronden kunnen geen rechten worden ontleend  
© Zibber [www.zibber.nl](http://www.zibber.nl)

# Heezerweg 65

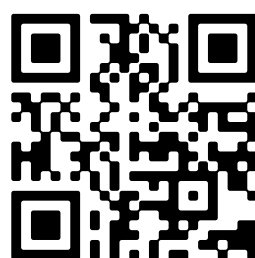
[www.heezerweg65.nl](http://www.heezerweg65.nl)



## Lightcity Housing

Leenderweg 36 A  
5615AA, Eindhoven

[www.lightcityhousing.nl](http://www.lightcityhousing.nl)  
(+31) 40 243 00 30



Scan Mij!