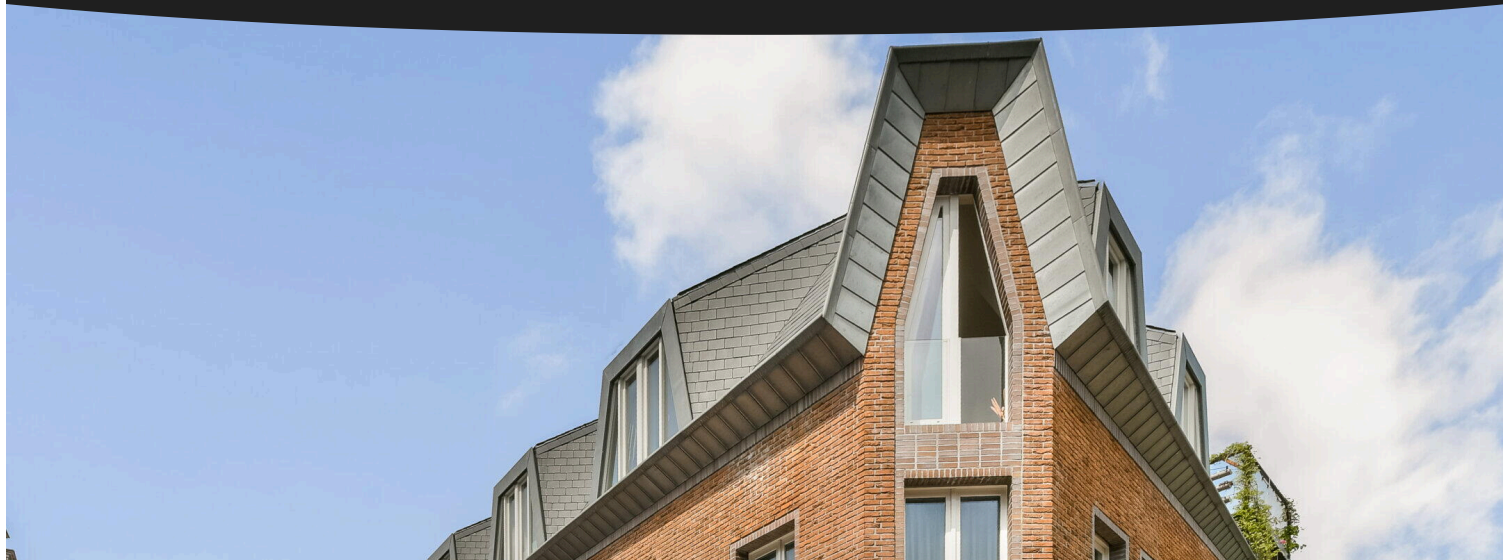


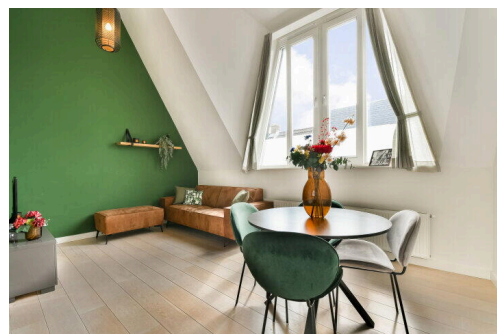
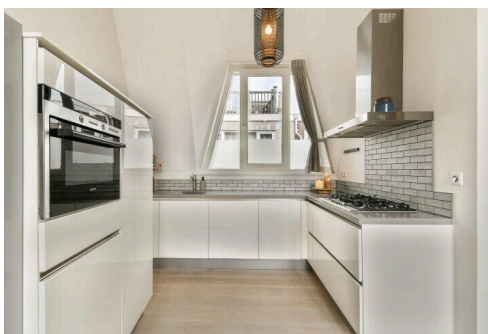
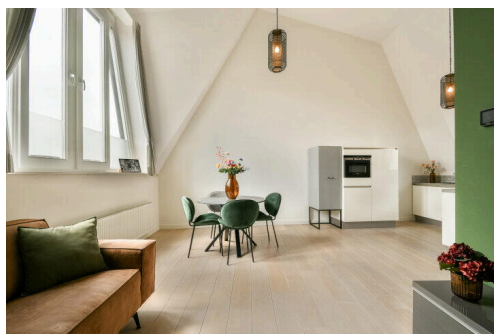
Haarlem

Van Marumstraat 15 | Vraagprijs € 399.000 k.k.



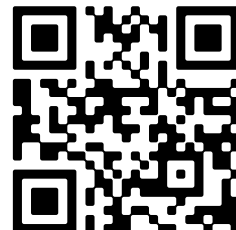
BESCHIKBAAR

WWW.VANMARUMSTRAAT15.NL



Type object: Bovenwoning, appartement
Bouwjaar: 2010
Woonoppervlakte: 51 m²
Inhoud: 313 m³
Aantal kamers: 2 kamers (1 slaapkamers)
Website: www.vanmarumstraat15.nl

**TEL
KROP**
MAKELAARS



www.telkropmakelaars.nl | 020 - 428 0801

Omschrijving

Van Marumstraat 15, 2012 XS Haarlem

* This property is listed by a MVA Certified Expat Broker.*

Please find English text below

Aan de rand van het gezellige stadscentrum van Haarlem gelegen modern 2-kamerappartement met karakteristieke uitstraling van buiten en prachtige plafondhoogte aan de binnenzijde.

Het appartement is gelegen op de 2e en tevens bovenste verdieping van kleinschalig appartementencomplex (gebouwd in 2010 met in totaal 7 appartementen met eigen berging in de onderbouw). Door veel lichtinval en een plafondhoogte van circa 4,8 m is het een zeer licht appartement en beschikt het over fraaie hoge raampartijen.

Het appartement heeft (als enige woning in het complex) een ruime bergvliering bereikbaar vanuit de woning alsmede een berging in de onderbouw.

Door de centrale ligging ten opzichte van het centrum ben je op loopafstand zo bij diverse uitgaansgelegenheden, De Stadsschouwburg, De Haarlemmerhout en het station. Daarnaast zijn de uitvalswegen en de bus naar o.a. Schiphol en Amsterdam eenvoudig te bereiken.

Begane grond:

centraal entree met brievenbussen en hal met trappenhuis

2e Verdieping:

entree, gang, bergkast met opstelling cv-installatie, toilet met fonteintje, moderne badkamer met douche, wastafel en aansluitingen voor was apparatuur, ruime slaapkamer met hoge raampartijen en plafondhoogte van ca. 4,8 m, lichte woonkamer eveneens met prachtige hoogte, luxe en moderne open keuken in hoekopstelling uitgevoerd en compleet voorzien met inbouwapparatuur (vaatwasser, combi-oven/magnetron, 5 pits gaskookplaat, afzuigkap en koel-vriescombinatie). Van uit de gang is middels een vlizotrap de ruime bergvliering bereikbaar. Eikenhouten lamelparketvloer door het gehele appartement.

Goed om te weten:

- Licht appartement met bouwjaar 2010
- Bergvliering van ca. 6,5m², alsmede een berging van ca. 4 m² in onderbouw
- Gezonde en actieve VVE, professioneel beheerd.
- Energielabel A
- Goed geïsoleerd en lage energiekosten.
- VvE bijdrage € 109,- per maand
- Op loopafstand van het centrum met alle denkbare voorzieningen.
- Parkeren middels parkeervergunning en bezoekersregeling.
- Oplevering in overleg, kan snel

Deze informatie is door ons met de nodige zorgvuldigheid samengesteld. Onzerzijds wordt echter geen enkele aansprakelijkheid aanvaard voor enige onvolledigheid, onjuistheid of anderszins, dan wel de gevolgen daarvan. Alle opgegeven maten en oppervlakten zijn slechts indicatief.

- De Meetinstructie is gebaseerd op de NEN2580. De Meetinstructie is bedoeld om een meer eenduidige manier van

meten toe te passen voor het geven van een indicatie van de gebruiksoppervlakte. De Meetinstructie sluit verschillen in meetuitkomsten niet volledig uit, door bijvoorbeeld interpretatieverschillen, afrondingen of beperkingen bij het uitvoeren van de meting.

Voor meer informatie, de brochure en plattegronden kijk op onze site!

English version:

This property is listed by a MVA Certified Expat Broker

modern two-bedroom flat situated on the edge of Haarlem's lively city centre, featuring a distinctive exterior and impressive ceiling heights inside.

The flat is located on the second and top floor of a small-scale apartment block (built in 2010, comprising a total of seven flats, each with its own storage room in the basement). Thanks to plenty of natural light and a ceiling height of approximately 4.8 m, it is a very bright apartment and features attractive tall windows.

The apartment (the only one in the complex) has a spacious loft accessible from the property, as well as a storage room in the basement.

Thanks to its central location relative to the town centre, you are within walking distance of various entertainment venues, the Stadsschouwburg theatre, the Haarlemmerhout park and the station. In addition, the main roads and the bus to destinations such as Schiphol and Amsterdam are easily accessible.

Ground floor:

central entrance with letterboxes and hall with staircase

2nd Floor:

entrance, hallway, storage cupboard housing the central heating system, toilet with washbasin, modern bathroom with shower, washbasin and connections for washing appliances, spacious bedroom with high windows and a ceiling height of approx. 4.8 m, bright living room also with beautiful high ceilings, luxurious and modern open-plan corner kitchen fully fitted with built-in appliances (dishwasher, combi-oven/microwave, 5-burner gas hob, extractor hood and fridge-freezer). The spacious storage loft is accessible from the hallway via a loft ladder. Oak parquet flooring throughout the entire flat.

Good to know:

- Bright flat built in 2010
- Attic of approx. 6.5 m², as well as a storage room of approx. 4 m² in the basement
- Healthy and active owners' association, professionally managed.
- Energy rating A
- Well insulated and low energy costs.
- Owners' association contribution €109 per month
- Within walking distance of the town centre with all conceivable amenities.
- Parking via a parking permit and visitor scheme.
- Handover by arrangement, can be arranged quickly

This information has been compiled by us with due care. However, we accept no liability whatsoever for any incompleteness, inaccuracy or otherwise, or for the consequences thereof. All stated dimensions and surface areas are

indicative only.

- The Measurement Instructions are based on NEN2580. The Measurement Instructions are intended to provide a more uniform method of measurement for giving an indication of the usable floor area. The Measurement Instructions do not entirely rule out differences in measurement results, due, for example, to differences in interpretation, rounding off or limitations in carrying out the measurement.

For more information, the brochure and floor plans, visit our website!

Kenmerken

| | |
|---------------|----------------|
| Vraagprijs: | € 399.000 k.k. |
| Aanvaarding: | In overleg |
| Bijdrage vve: | € 109 p/m |

Bouw

| | |
|--------------|--------------------------------------|
| Object type: | Bovenwoning, appartement |
| Soort bouw: | Bestaande bouw |
| Bouwjaar: | 2010 |
| Soort dak: | Samengesteld dak bedekt met leisteen |

Oppervlakte en inhoud

| | |
|---------------------|--------|
| Woonoppervlakte: | 51 m² |
| Inhoud: | 313 m³ |
| Externe bergruimte: | 4 m² |

Indeling

| | |
|------------------------|-----------------------------------------------------|
| Aantal kamers: | 2 kamers (1 slaapkamers) |
| Aantal badkamers: | 1 badkamer |
| Badkamervoorzieningen: | Wastafelmeubel, inloepdouche, wasmachineaansluiting |
| Aantal woonlagen: | 1 woonlaag |
| Voorzieningen: | Mechanische ventilatie, tv-kabel |

Energie

| | |
|---------------|--------------------------------------------------------------|
| Energielabel: | A |
| Isolatie: | Volledig geïsoleerd, hr glas |
| Verwarming: | Cv-ketel |
| Warm water: | Cv-ketel |
| Cv ketel: | Nefit hr proline combiketel gas gestookt uit 2010 (eigendom) |

Buitenruimte

| | |
|----------|-------------------------------------------------------------|
| Ligging: | Aan rustige weg, in centrum, in woonwijk, beschutte ligging |
| Tuin: | Geen tuin |

Bergruimte

| | |
|-----------------------|----------------------|
| Schuur berging: | Inpandig |
| Voorzieningen schuur: | Voorzien van elektra |

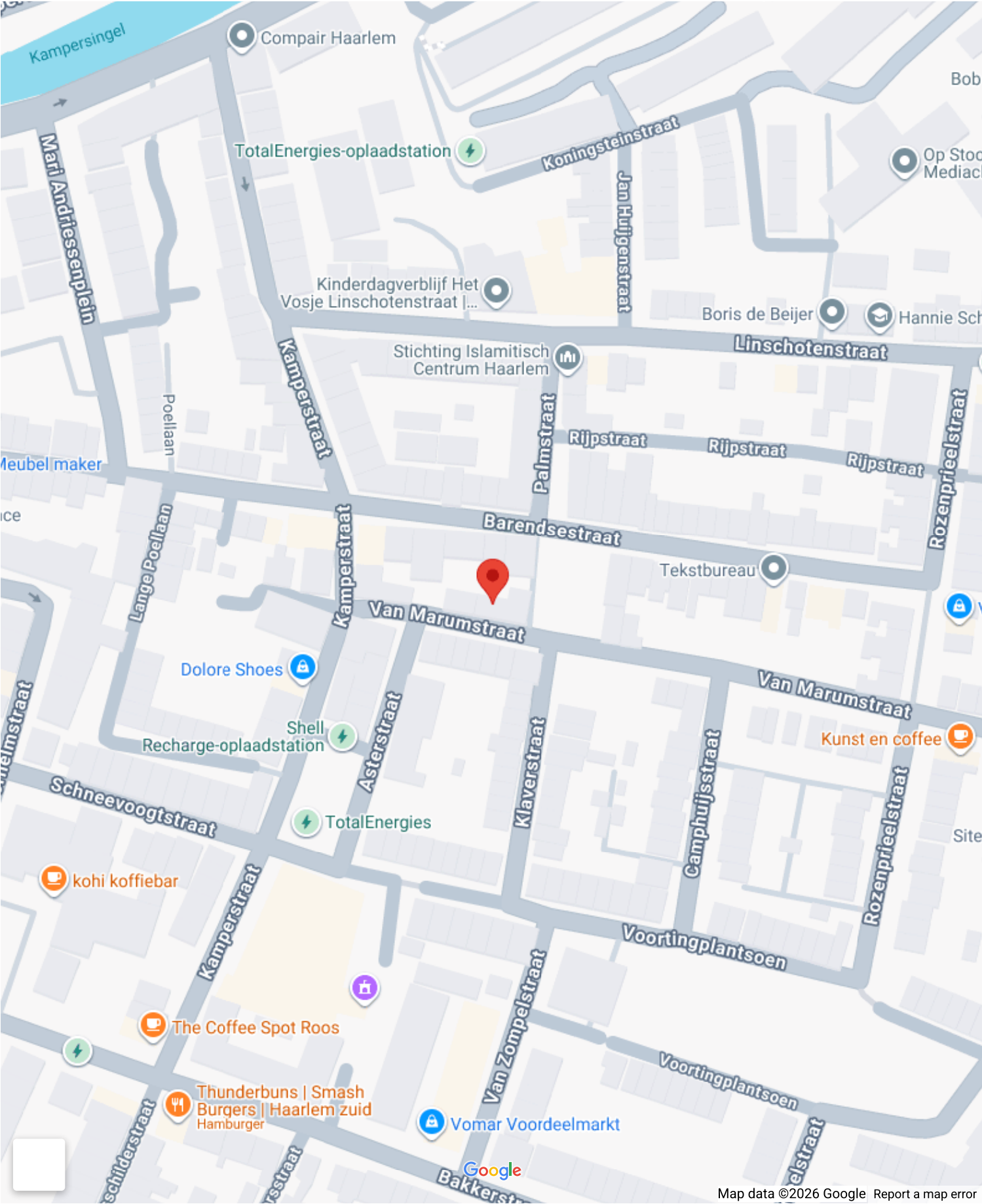
Garage

| | |
|---------------|-------------|
| Soort garage: | Geen garage |
|---------------|-------------|

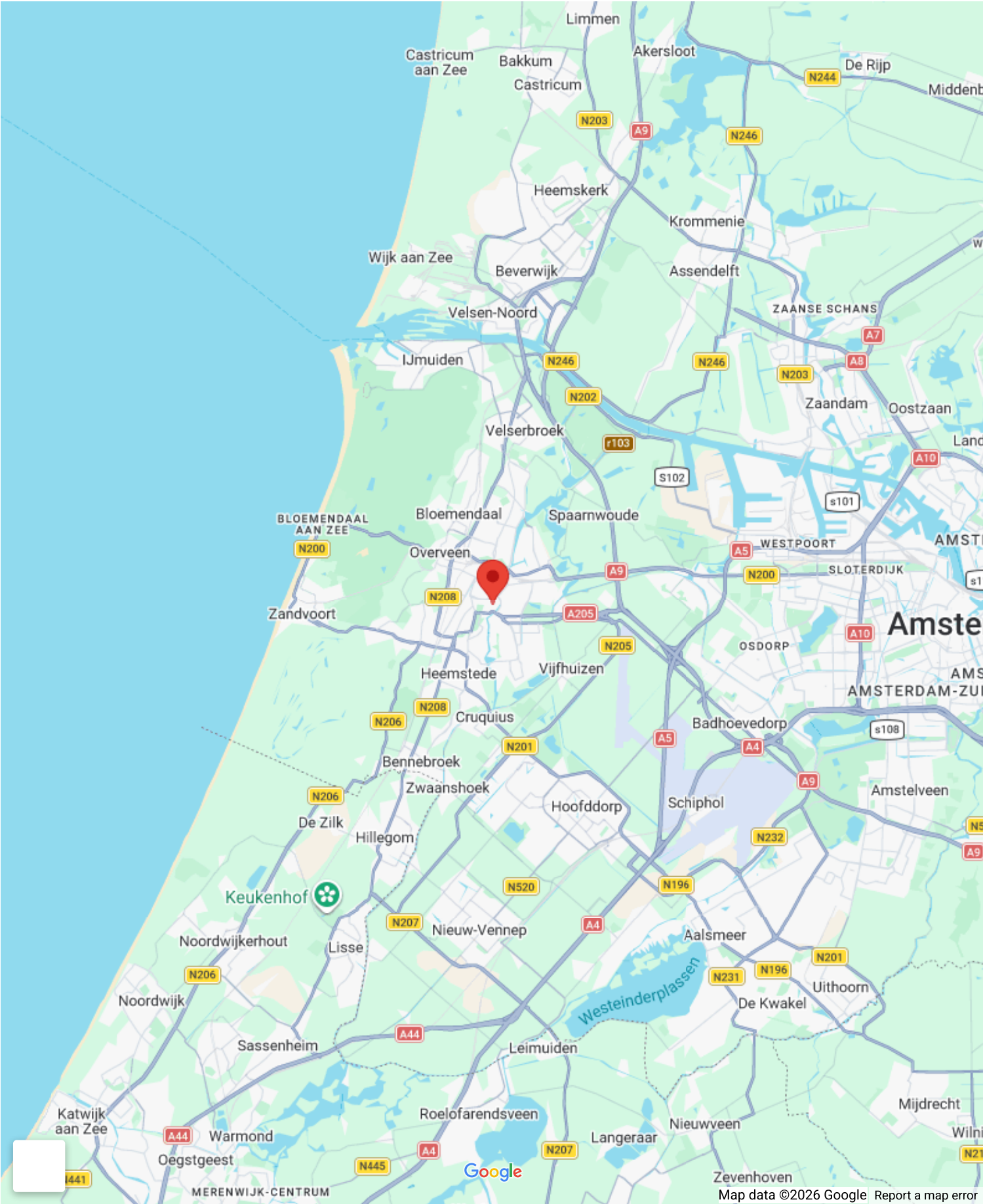
VvE Checklist

| | |
|-------------------------|---------------|
| Inschrijving kvk: | Ja |
| Jaarlijkse vergadering: | Ja |
| Periodieke bijdrage: | Ja, € 109 p/m |
| Reservefonds aanwezig: | Ja |
| Onderhoudsplan: | Ja |
| Opstalverzekering: | Ja |

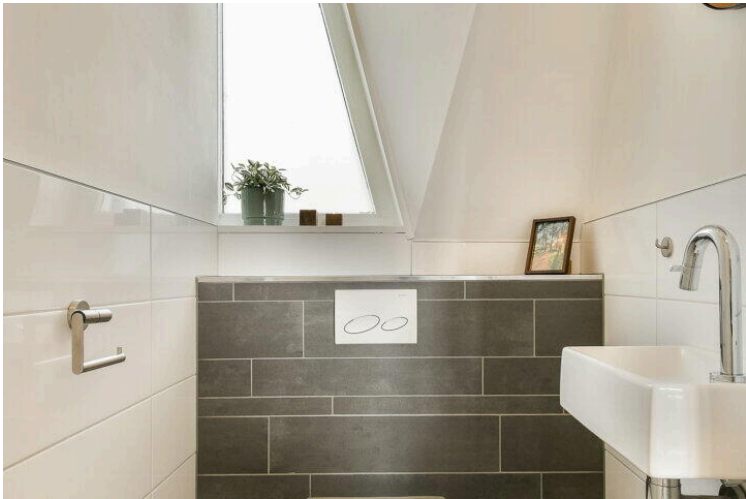
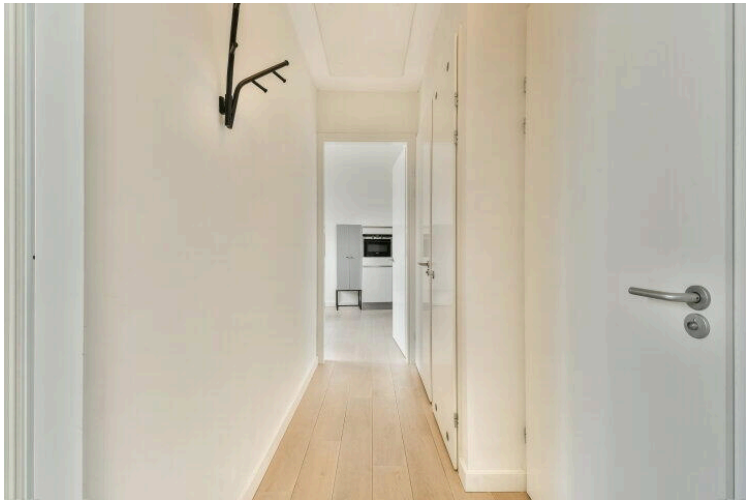
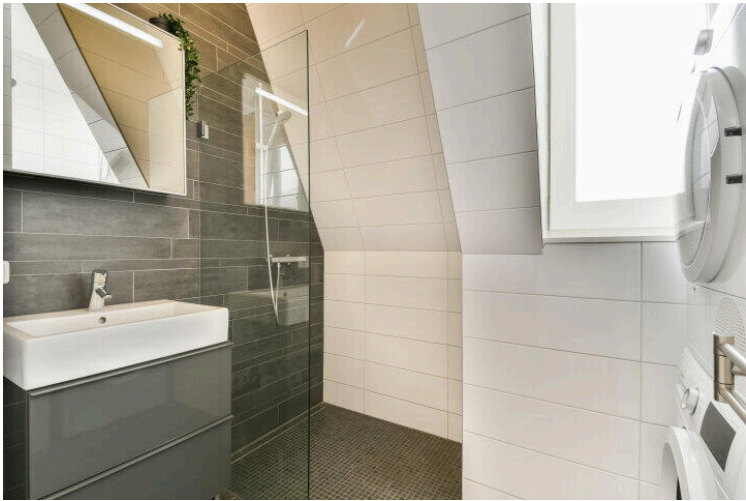
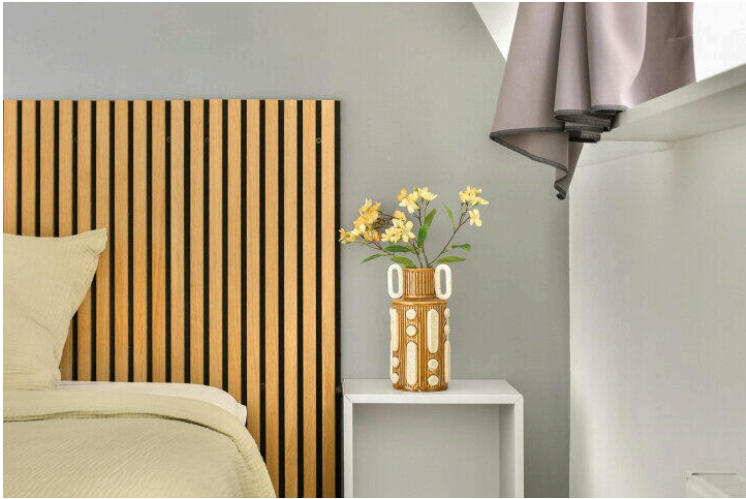
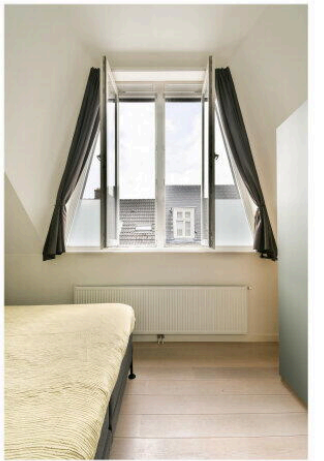
Op de kaart



Op de kaart









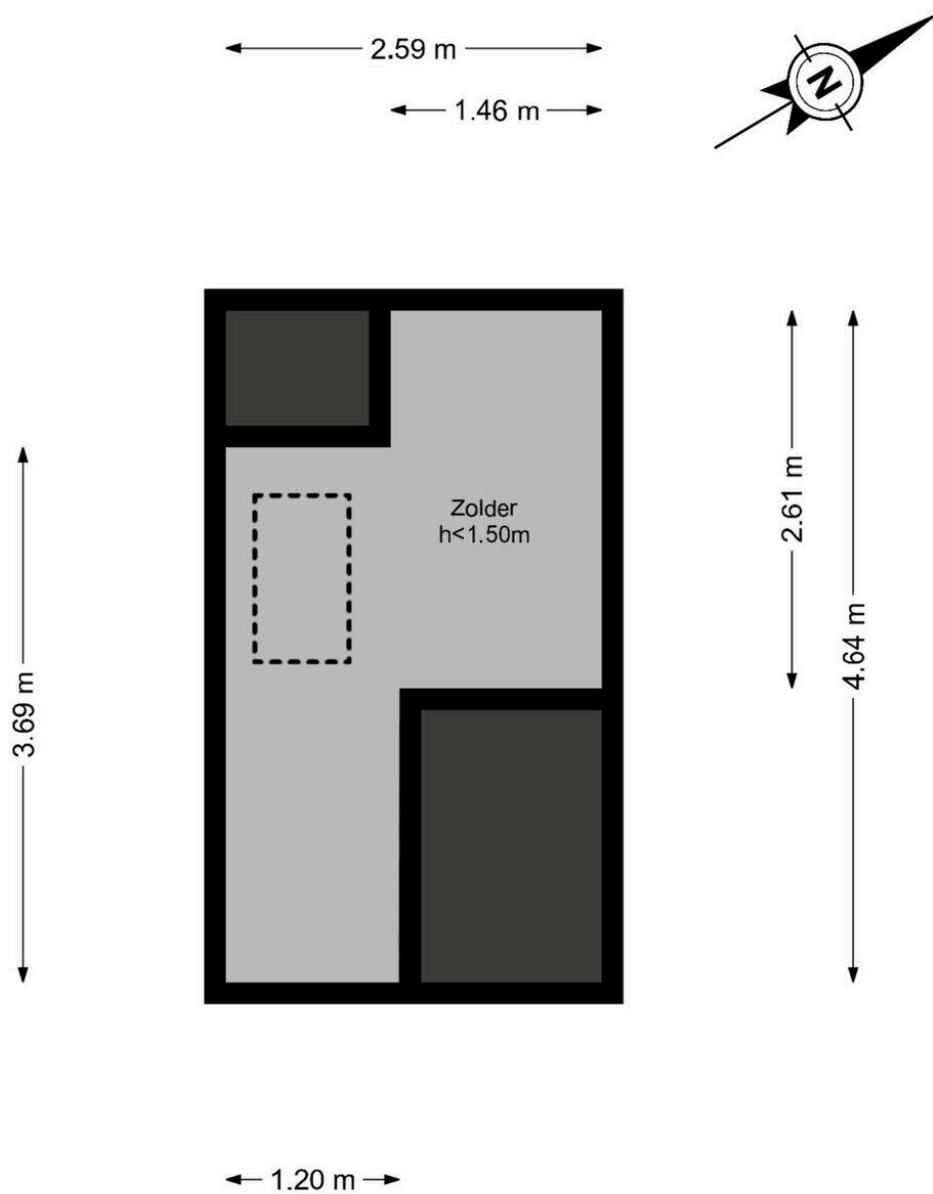
Van Marumstraat 15 - Haarlem
Tweede verdieping



De plattegronden zijn geproduceerd voor promotionele doeleinden en ter indicatie.
Aan de plattegronden kunnen geen rechten worden ontleend.
© www.woningmedia.nl

Van Marumstraat 15 - Haarlem

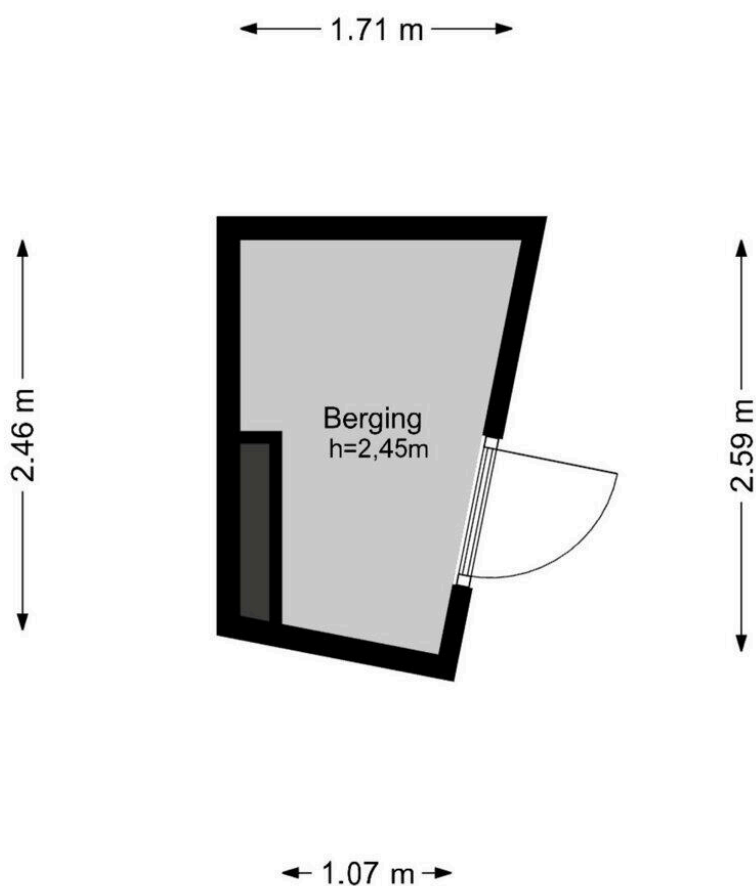
Zolder



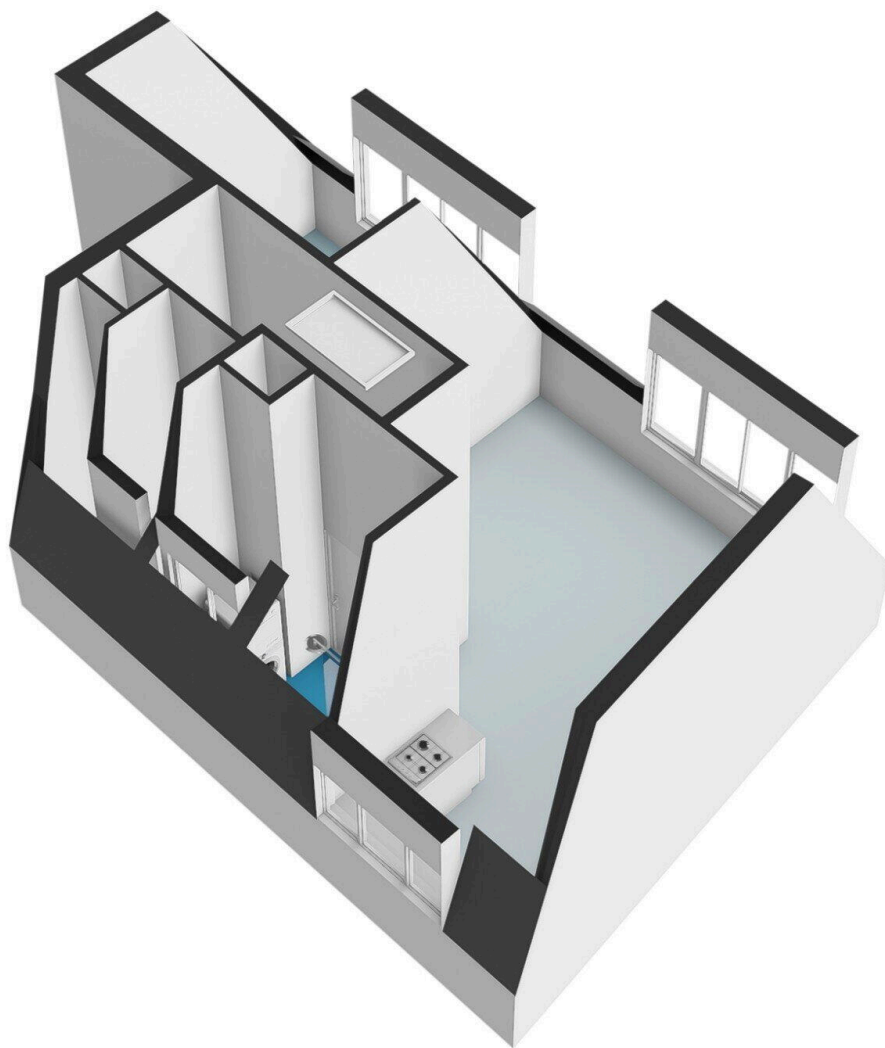
De plattegronden zijn geproduceerd voor promotionele doeleinden en ter indicatie.
Aan de plattegronden kunnen geen rechten worden ontleend.
© www.woningmedia.nl

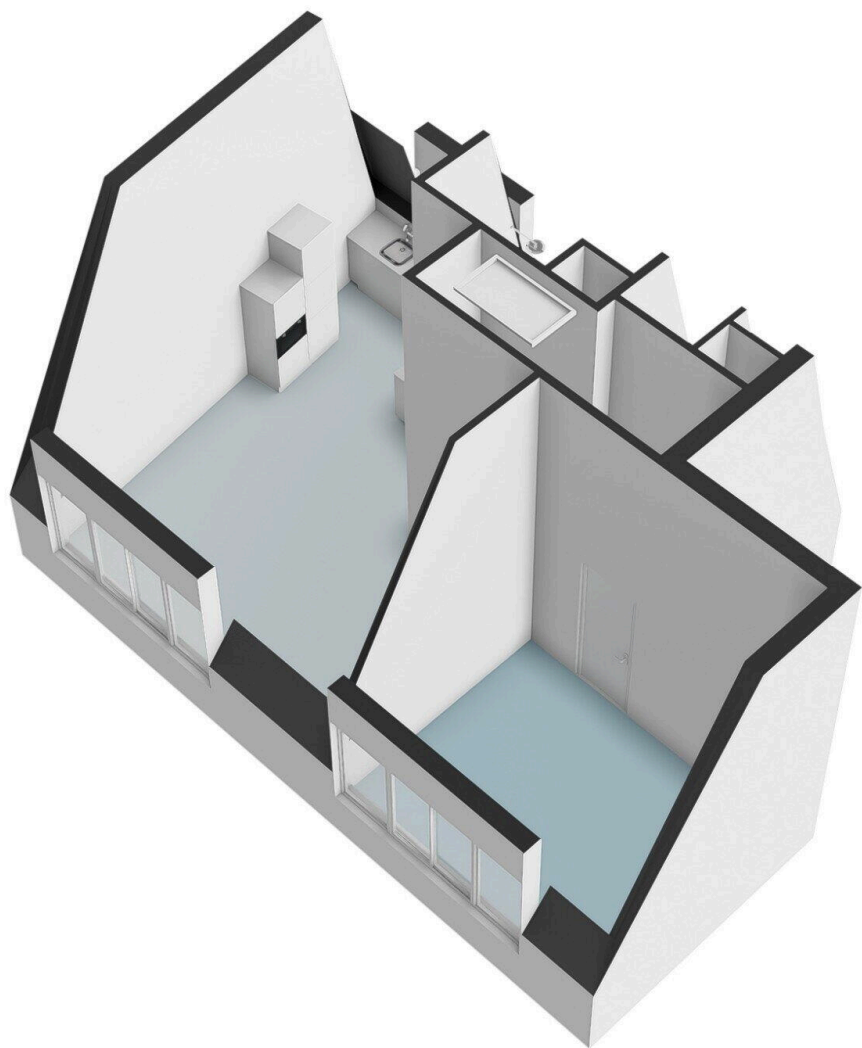
Van Marumstraat 15 - Haarlem

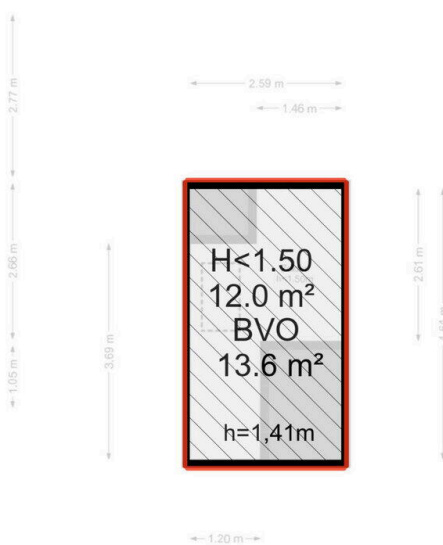
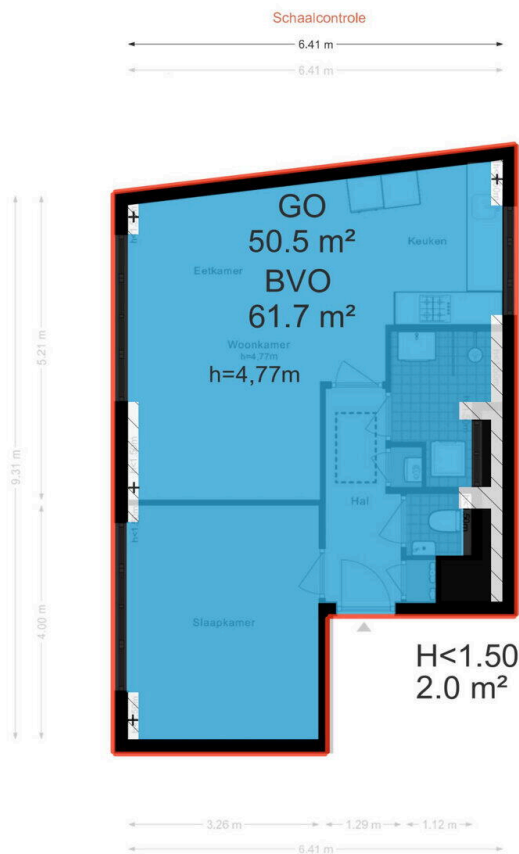
Berging



De plattegronden zijn geproduceerd voor promotionele doeleinden en ter indicatie.
Aan de plattegronden kunnen geen rechten worden ontleend.
© www.woningmedia.nl





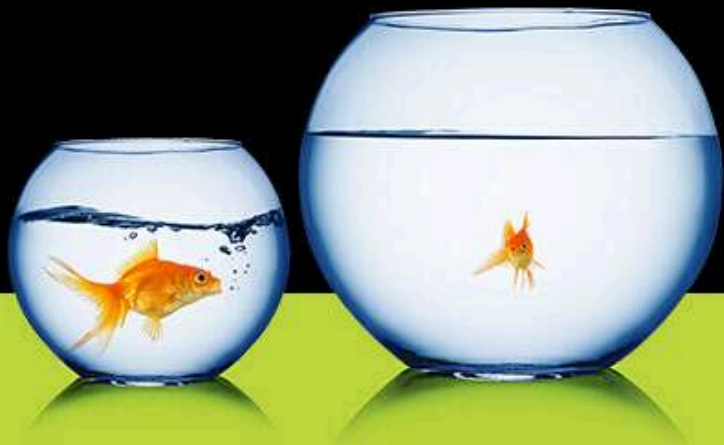


Van Marumstraat 15

www.vanmarumstraat15.nl

**Groter
wonen?**

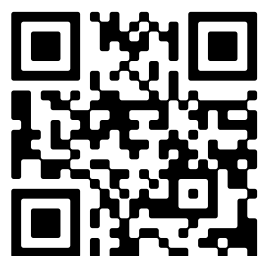
GRATIS
waardebepaling
van uw woning



Tel Krop Makelaars

Buitenveldertselaan 101
1082 VB, Amsterdam

www.telkropmakelaars.nl
020 - 428 0801



📱 Scan Mij!