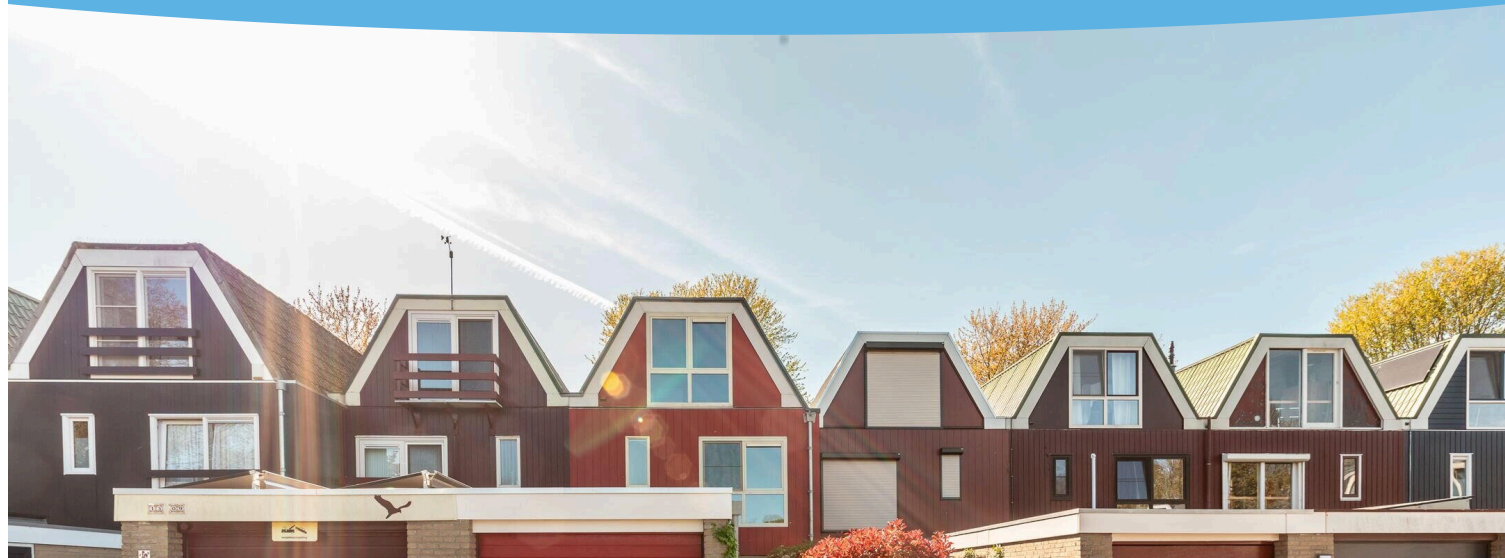


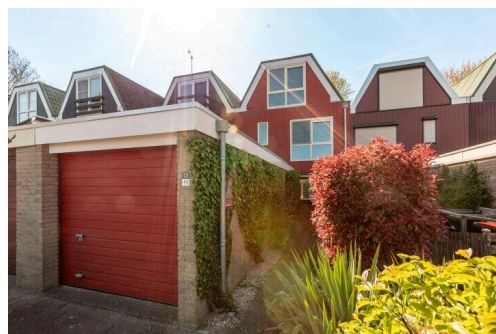
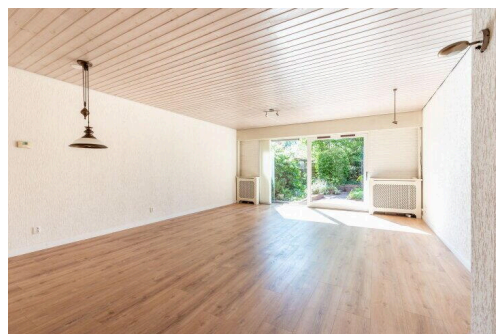
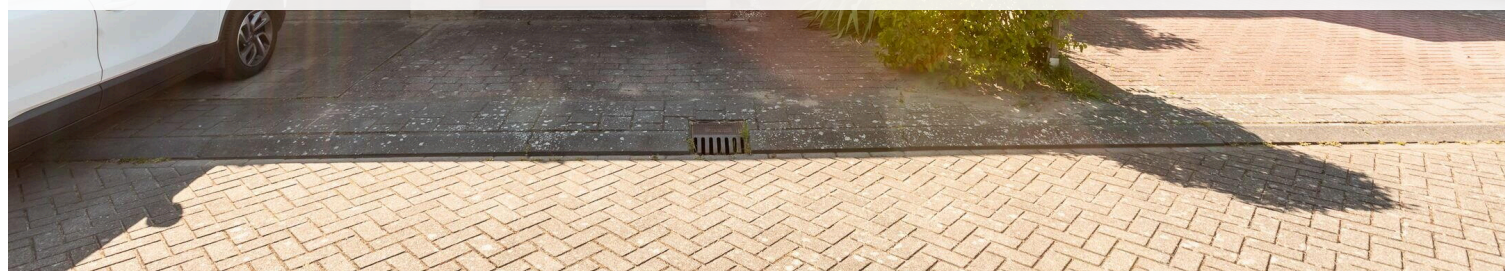
Lelystad

Archipel 13 11 | Vraagprijs € 375.000 k.k.



BESCHIKBAAR

WWW.ARCHIPEL13-11.NL



Type object:	Tussenwoning
Bouwjaar:	1976
Woonoppervlakte:	141 m ²
Perceeloppervlakte:	191 m ²
Inhoud:	505 m ³
Aantal kamers:	5 kamers (3 slaapkamers)
Website:	www.archipel13-11.nl

 **Buisman Makelaars**
Wij zorgen dat u zich thuis voelt



Omschrijving

Archipel 13 11, 8224 GA Lelystad

Heeft u altijd al willen wonen in één van de mooiste en meest groene wijken van Lelystad, dan zou dit zomaar eens de kans waar u al lange tijd naar uitkijkt. Buisman Makelaars biedt u deze ruime eengezinswoning aan met aangebouwde stenen garage en een flinke achtertuin welke op het westen!

Deze in 1976 gebouwde woning ligt op een kavel van maar liefst 191m² eigen grond en beschikt over een woonkamer met schuifpui, een complete, eenvoudige keuken in U-opstelling, twee ruime slaapkamers op de verdieping, een ruime zolder met derde slaapkamer en een voorzolder waar eenvoudig een kamer kan worden gerealiseerd. De gevels aan de voor- en achterzijde zijn voorzien van houten geveldelen.

Is de woning kant en klaar? Nee, dat in alle eerlijkheid niet, maar potentie om er uw eigen thuis van te maken is er meer dan voldoende!

Uw auto kan in, of voor uw eigen garage worden geparkeerd. In het hofje bevinden zich ook nog openbare parkeerplaatsen. Via het fietspad bent u met een paar minuten in het stadscentrum van Lelystad en bij het Centraal Station. Wandelend bent u zo bij twee goed aangeschreven basisscholen en een bushalte.

Interesse of een bezichtiging inplannen? Neem dan gerust contact met ons op!

Globale indeling:

Begane grond: Entree; ruime hal met meterkast, toilet met fonteintje, meterkast (glasvezel en een nieuwe gasleiding), trapopgang en doorgang garage en woonkamer; garage (6,54 x 2,89 meter) met elektra, kanteldeur en een loopdeur aan de zijkant van de garage; tuingerichte woonkamer van 35m² met een schuifpui naar de tuin; open keuken in U-opstelling welke is voorzien van de navolgende inbouwapparatuur: een oven, 4 pits gas kookplaat, koel/vriescombinatie, RVS afzuigschouw en kastruimte. De begane grond is voorzien van een in warme kleurstelling uitgevoerde laminaatvloer.

Eerste verdieping: Ruime overloop met kastenwand; twee slaapkamers van 12,8- en 18,7m²; volledig betegelde badkamer (vergroot), welke is voorzien van een tweede toilet (vrijhangend), separate douchehoek, wastafelmeubel en een ligbad. Ook deze verdieping is voorzien van een zelfde laminaatvloer als op de begane grond.

Tweede verdieping: Voorzolder met mogelijkheid tot het realiseren van een werkplek/ hobbyruimte/ slaapkamer; bergkast met cv-opstelling (Remeha, bouwjaar 2007, eigendom) en aansluiting voor de wasmachine; derde slaapkamer van 20,1m² met bergruimte achter de knieschotten.

Tuin: Georiënteerd op het Westen met een afmeting van 5,4 breed x 13,5 meter diep. De tuin is voorzien van bestrating (ruim terras aan het huis, maar ook achterin), een waterpunt, erfafscheiding, diverse beplanting, elektra en optimale privacy vanwege het ontbreken van directe achterburen.

Prijs: € 375.000,00 kosten koper

Aanvaarding: In overleg.

Bijzonderheden:

- Bouwjaar: 1976
- Perceeloppervlakte: 191m² eigen grond

- Woonoppervlakte: 141m²
- Aangebouwde stenen garage: 20m²
- Inhoud: 505m³
- Gevel voor- en achterzijde zijn in houten gevelbekleding uitgevoerd
- De woning is op de eerste- en tweede verdieping voorzien van kunststof kozijnen
- Een straatgerichte, eenvoudige, maar toch nette keuken in U-opstelling
- De begane grond- en eerste verdieping zijn voorzien van een in moderne kleurstelling uitgevoerde laminaatvloer
- De vergrote badkamer is netjes, doch gedateerd, maar voorzien van een ligbad én separate douchehoek
- Garage voorzien van kanteldeer, elektra, verwarming, opstelplaats voor de wasmachine/ droger en deur aan de zijgevel
- Het platte dak van de woning en garage is in 2020 vervangen, net als de zinken goot aan één kant
- Winkelcentrum "De Gordiaan" en station Lelystad zijn op ongeveer 5 fietsminuten gelegen
- De woning is voorzien van aluminium dakpan platen en zinken hemelwater afvoeren
- Cv-ketel: Remeha, bouwjaar 2007, eigendom
- In de koopovereenkomst zal een zogenaamd NON zelfbewoningclausule worden opgenomen, omdat verkopers hier niet zelf gewoond hebben
- Energielabel: B, geldig tot 9 april 2036
- De gepubliceerde informatie is indicatief en toegepaste maten betreffen circa maten waaraan nadrukkelijk geen rechten kunnen worden ontleend.

Deze woning bezichtigen? Neem uw NVM-aankoopmakelaar mee. Lees de volledige omschrijving

Kenmerken

Vraagprijs:	€ 375.000 k.k.
Aanvaarding:	In overleg

Bouw

Object type:	Eengezinswoning, tussenwoning
Soort bouw:	Bestaande bouw
Bouwjaar:	1976
Soort dak:	Samengesteld dak bedekt met bitumineuze dakbedekking en metaal

Oppervlakte en inhoud

Woonoppervlakte:	141 m²
Perceeloppervlakte:	191 m²
Inhoud:	505 m³
Gebouwgebonden buitenruimte:	3 m²

Indeling

Aantal kamers:	5 kamers (3 slaapkamers)
Aantal badkamers:	1 badkamer en 1 apart toilet
Badkamervoorzieningen:	Douche, ligbad, toilet, en wastafelmeubel
Aantal woonlagen:	3 woonlagen
Voorzieningen:	Glasvezelkabel, mechanische ventilatie, schuifpui, en TV kabel

Energie

Energie label:	B
Isolatie:	Gedeeltelijk dubbel glas
Verwarming:	Cv-ketel
Warm water:	Cv-ketel
Cv ketel:	Remeha (gas gestookt combiketel uit 2007, eigendom)

Buitenruimte

Ligging:	Beschutte ligging, in woonwijk en vrij uitzicht
Tuin:	Achtertuin en voortuin

Achtertuint:	73 m ² (13,50 meter diep en 5,40 meter breed)
--------------	--

Ligging tuin:	Gelegen op het westen en
---------------	--------------------------

Bergruimte

Soort parkeergelegenheid:	Op eigen terrein en openbaar parkeren
---------------------------	---------------------------------------

Garage

Soort garage:	Aangebouwde stenen garage
---------------	---------------------------

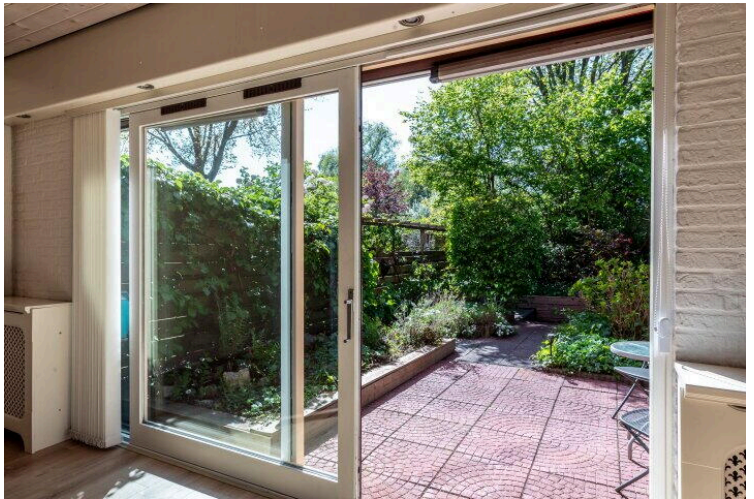
Capaciteit garage:	1 auto
--------------------	--------

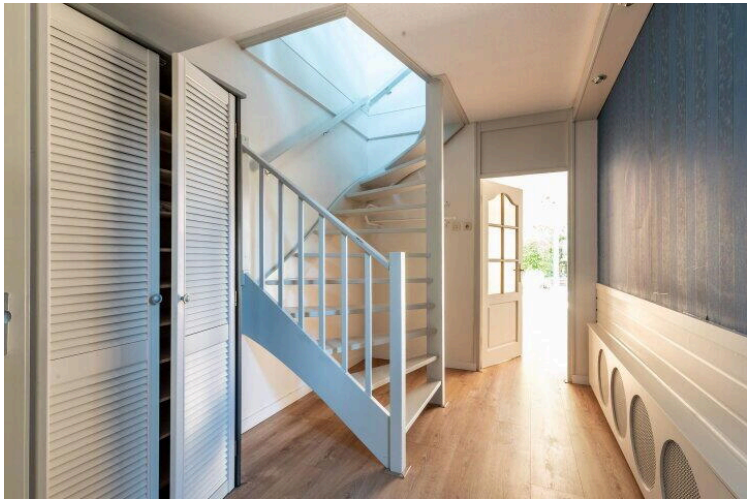
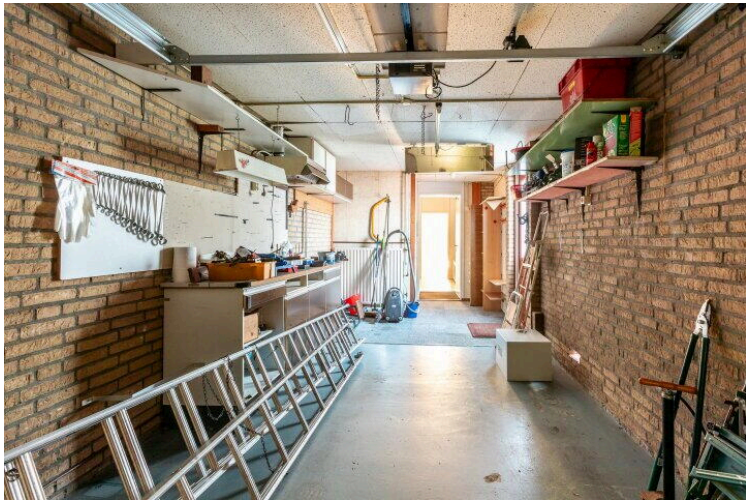
Voorzieningen garage:	Elektrische deur, elektra en verwarming
-----------------------	---

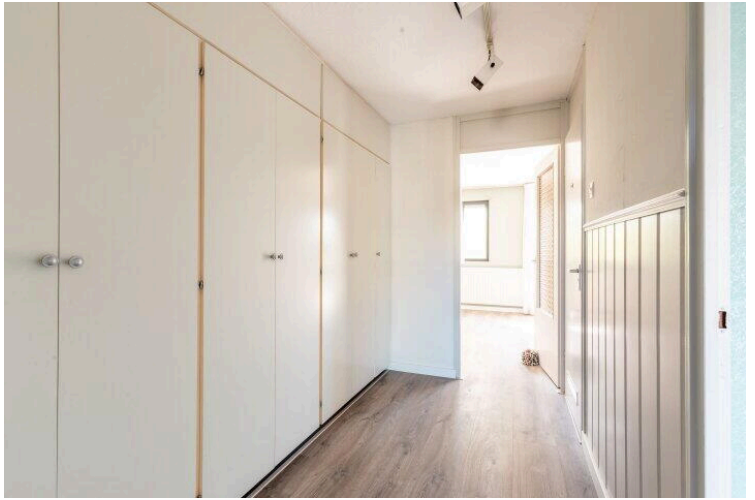
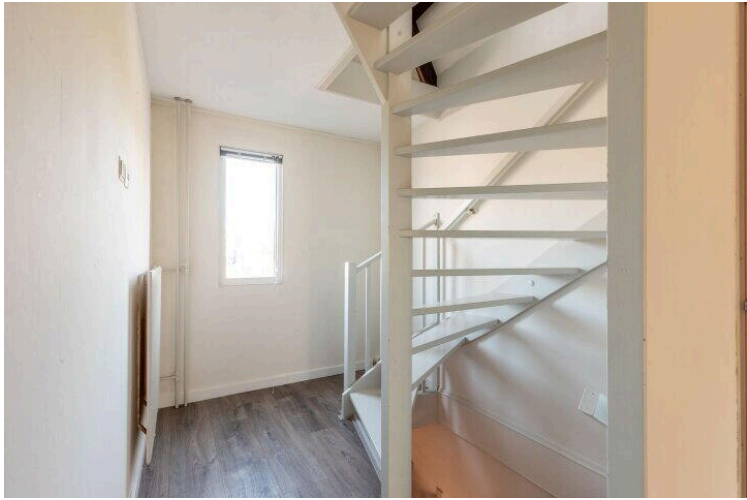
Op de kaart

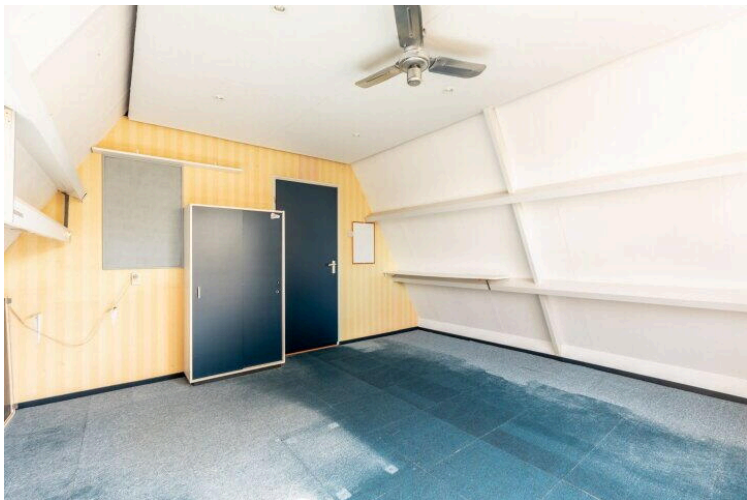
Op de kaart

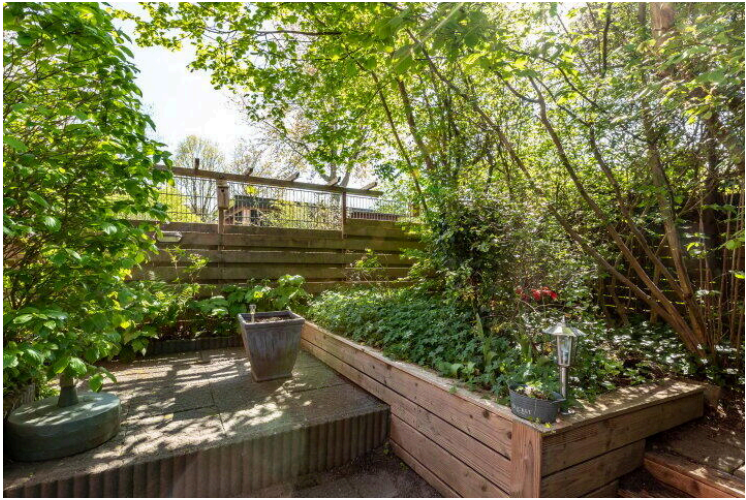






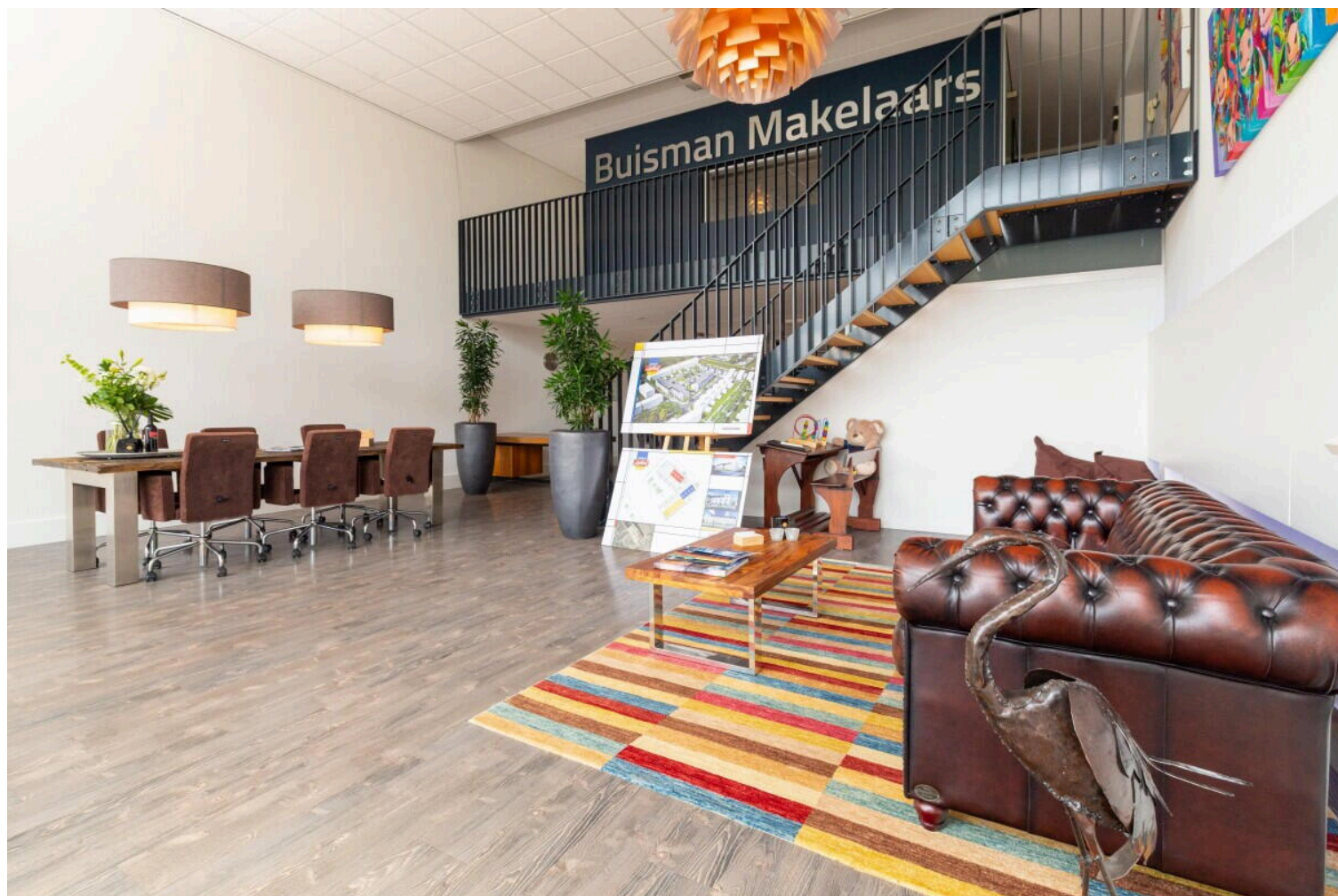






Archipel 13 11

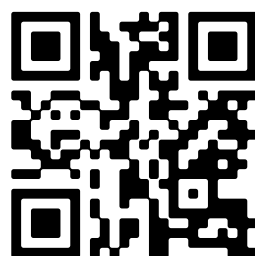
www.archipel13-11.nl



Buisman Makelaars

Zilverparkkade 15
8232 WJ, Lelystad

www.buismanmakelaars.nl
0320 - 202 040



📱 Scan Mij!