



Roosendaal

Boulevard Antverpia 29

Vraagprijs: € 699.000 k.k.

C&R MAKELAARS

0165 - 201 091

info@crmakelaars.nl

crmakelaars.nl

C&R
makelaars

Kenmerken



Woonoppervlakte
160 m²

Perceeloppervlakte
256 m²

Aantal kamers
6 kamers

Aantal slaapkamers
3 slaapkamers

Bouwjaar
1923

Energie label
C



Omschrijving

Welkom aan de Boulevard Antverpia 29 in Roosendaal, een karaktervolle woning waar authentieke details en moderne afwerking naadloos samenkomen. Denk aan glas-in-lood, hoge plafonds én een hoogwaardige afwerking door de hele woning. Met maar liefst drie slaapkamers, een luxe leefkeuken, wellness in de tuin én zonnepanelen is dit een woning die je gezien móet hebben. Plan snel die bezichtiging in!

Binnenkomen met karakter

Je stapt binnen en wordt direct verrast door de sfeer: prachtig glas-in-lood boven de voordeur, een hoog plafond en stijlvolle tegels geven de hal een warme en authentieke uitstraling. Hier vind je de trap naar boven en de doorgang naar de woonkamer, een veelbelovende eerste indruk!

Wonen & Koken

WAUW-factor gegarandeerd!

De woonkamer is er één om verliefd op te worden. De visgraatvloer zorgt voor een luxe en karaktervolle basis, terwijl het licht via de lichtkoepel en zijramen prachtig naar binnen valt. De royale zithoek voelt ruim en comfortabel, en de afwerking is tot in de puntjes verzorgd, volledig instapklaar.

Via de openslaande deuren bereik je de serre: een heerlijke verlenging van de woonkamer met glazen wanden die volledig open kunnen. Hier vloeien binnen en buiten moeiteloos in elkaar over. Een plek waar je het hele jaar door geniet.

Centraal in de woning ligt de absolute eyecatcher: de leefkeuken. Het royale kookeiland loopt naadloos over in een eettafel, perfect voor lange avonden tafelen. De keuken is modern en luxe uitgevoerd met onder andere een gouden Quooker en spoelbak, Bora inductiekookplaat, wijnklimaatkast en oven. Dit is er eentje rechtstreeks uit een woonmagazine!

Via een handige gang bereik je het toilet, de badkamer en een praktische kast met ruimte voor wasmachine en opslag, netjes uit het zicht.

Slapen, Dromen & Douchen

Op de eerste verdieping vind je een ruime overloop, er zijn maar liefst drie slaapkamers en een apart toilet. Alle kamers zijn strak afgewerkt en voorzien van fermacell vloeren. De grootste slaapkamer beschikt over een doorloop naar een aangrenzende kamer, perfect in te richten als luxe walk-in closet of in de toekomst af te sluiten naar een extra slaapkamer.

De badkamer bevindt zich op de begane grond en is ruim opgezet met een ligbad, toilet en dubbele wastafel met meubel. De stijlvolle tegelkeuze sluit perfect aan bij de sfeer van de woning.

Tuinieren, Ontspannen & Genieten

De achtertuin is keurig aangelegd en biedt meer dan alleen buitenruimte. Achterin vind je een ruime berging én een unieke wellnessruimte: een riante tuinkamer met sauna en een aparte douche. Hier kom je volledig tot rust in je eigen huis, luxe en ontspanning binnen handbereik.

Omgeving en Faciliteiten

Gelegen aan de Boulevard Antverpia woon je op een fijne locatie in Roosendaal, waar karakter en bereikbaarheid samenkomen. Voorzieningen zoals winkels, scholen en openbaar vervoer zijn in de nabije omgeving te vinden, wat het dagelijks leven comfortabel maakt.

Sfeer en Doelgroep

Deze woning ademt een warme, luxe en stijlvolle sfeer met een perfecte balans tussen authentiek en modern. Ideaal voor gezinnen, stellen of levensgenieters die op zoek zijn naar ruimte, comfort én een unieke woonbeleving.

Toelichtingsclausule NEN2580:

De Meetinstructie is gebaseerd op de NEN2580. De Meetinstructie is bedoeld om een meer eenduidige manier van meten toe te passen voor het geven van een indicatie van de gebruiksoppervlakte. De Meetinstructie sluit verschillen in meetuitkomsten niet volledig uit, door bijvoorbeeld interpretatieverschillen, afrondingen of beperkingen bij het uitvoeren van de meting.

Foto's

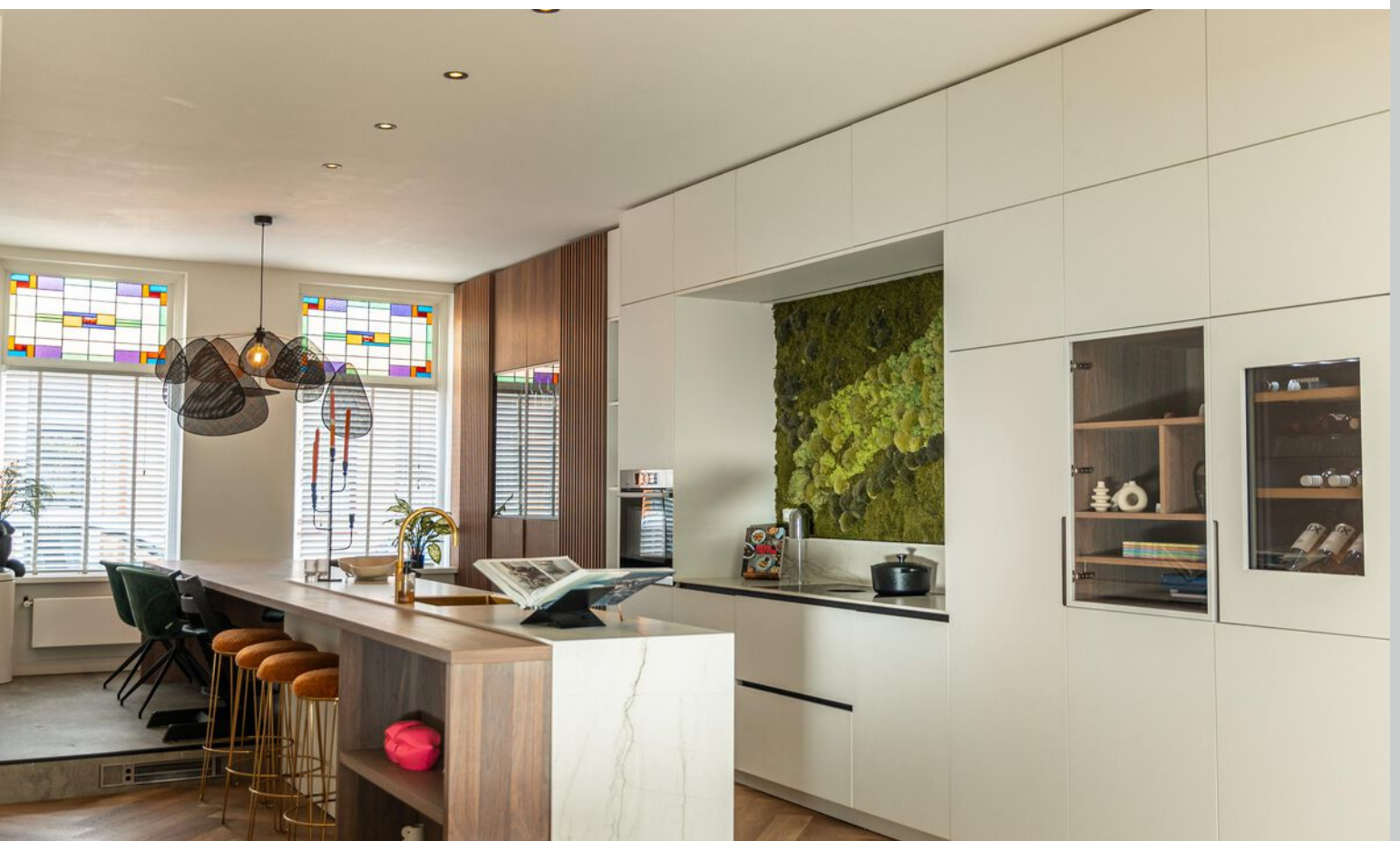




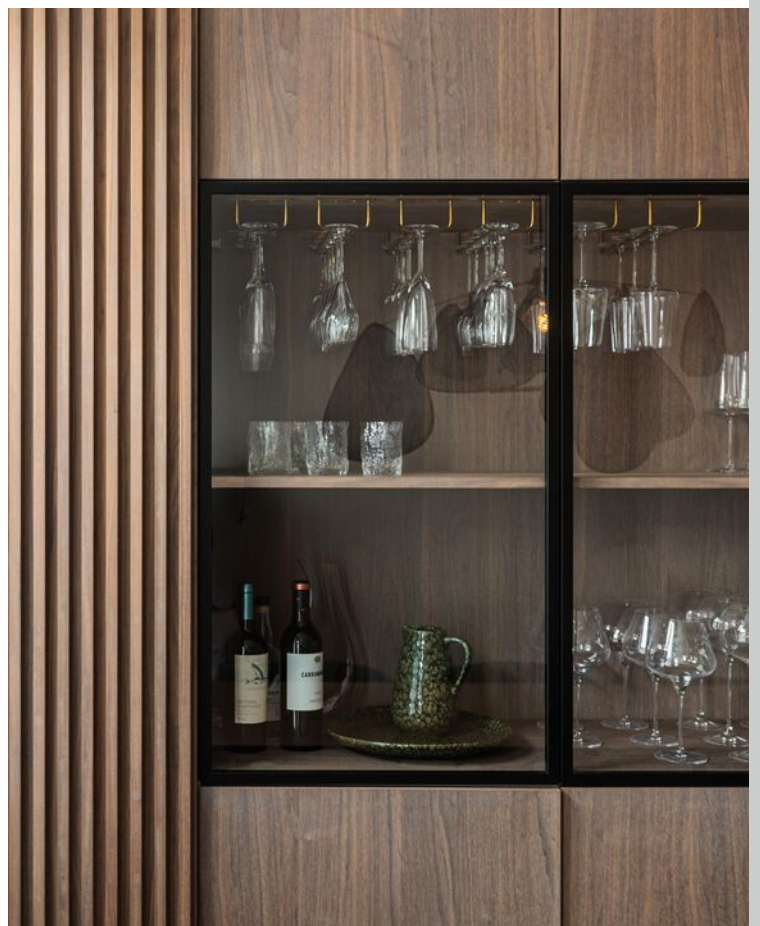


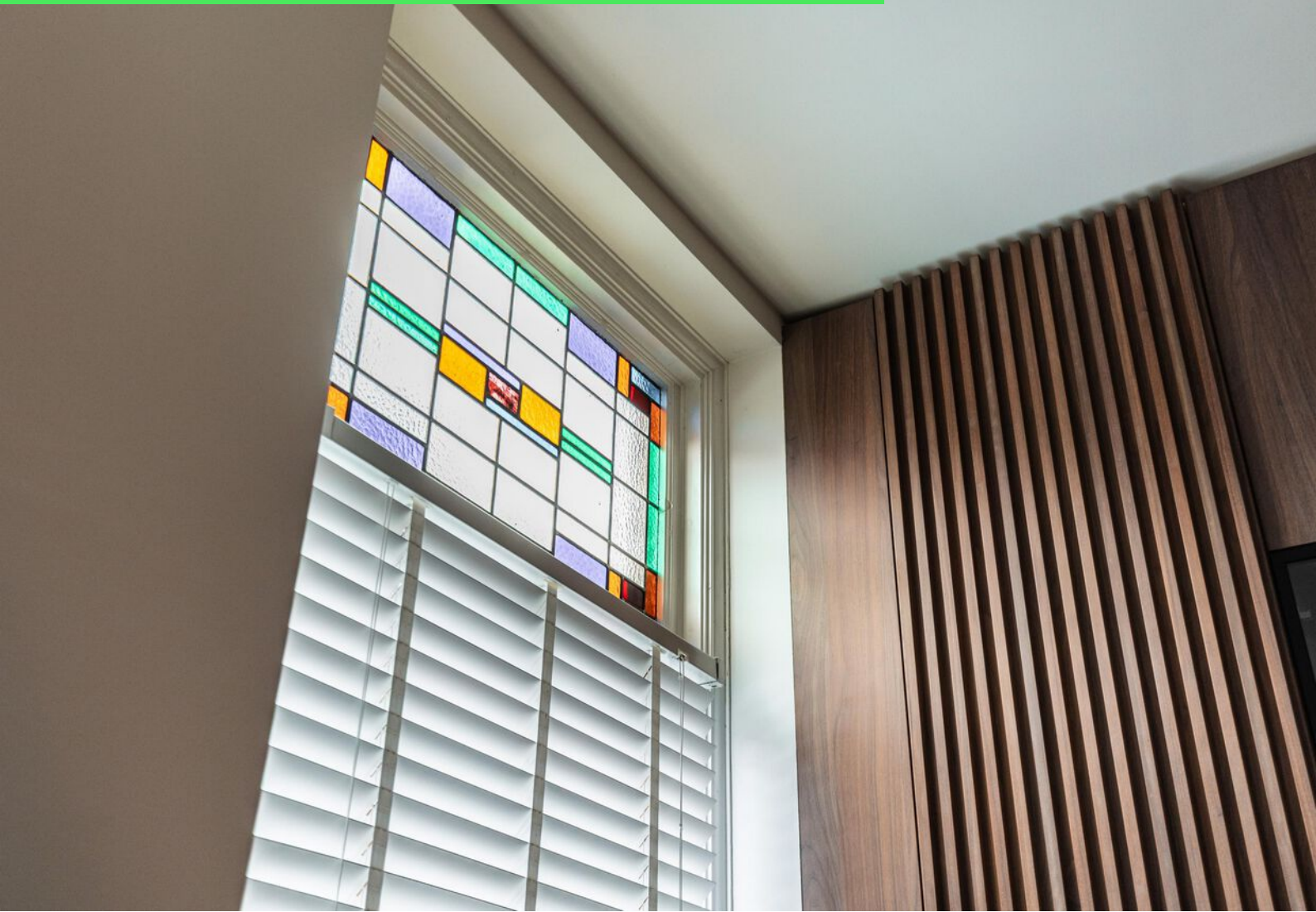


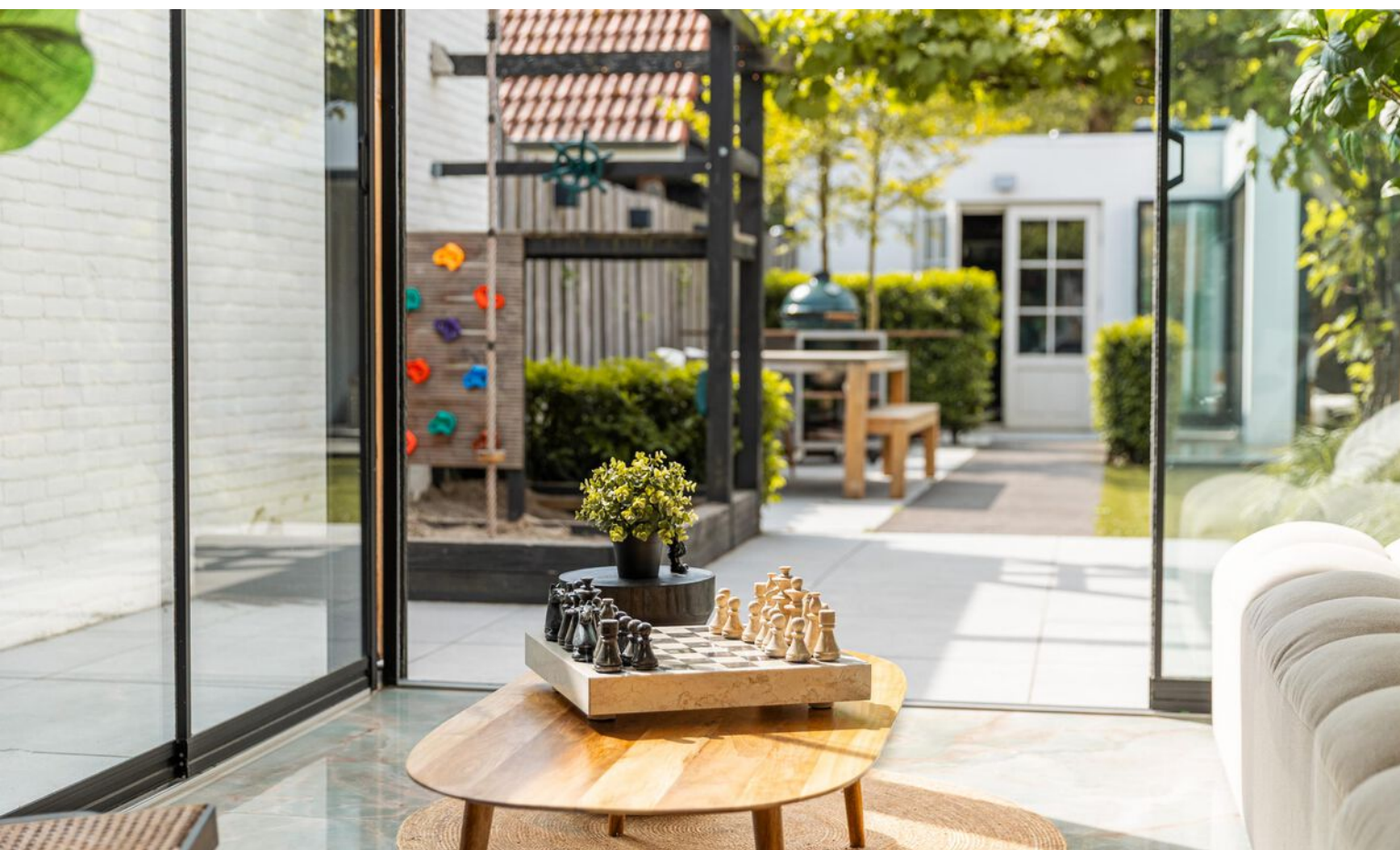










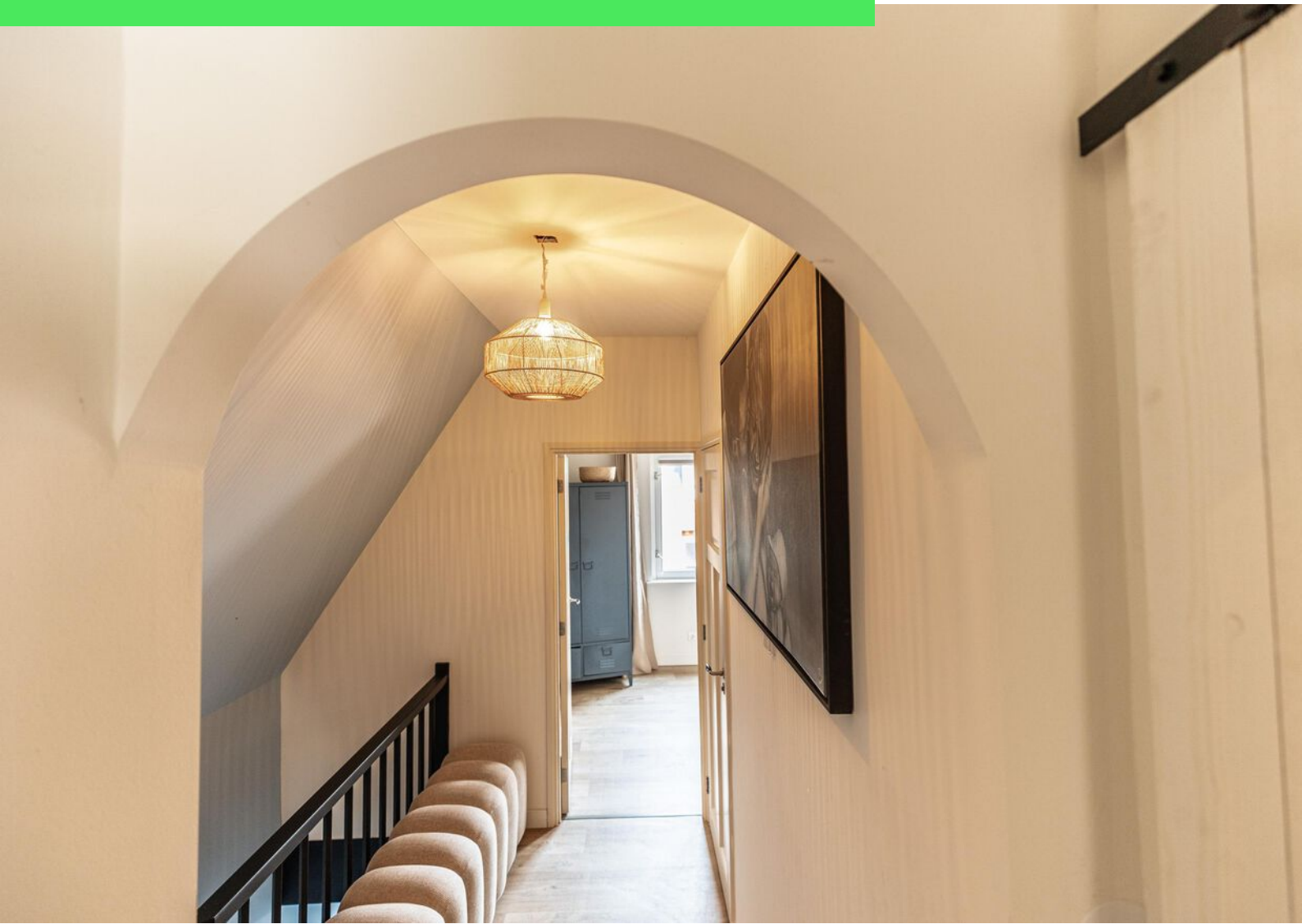












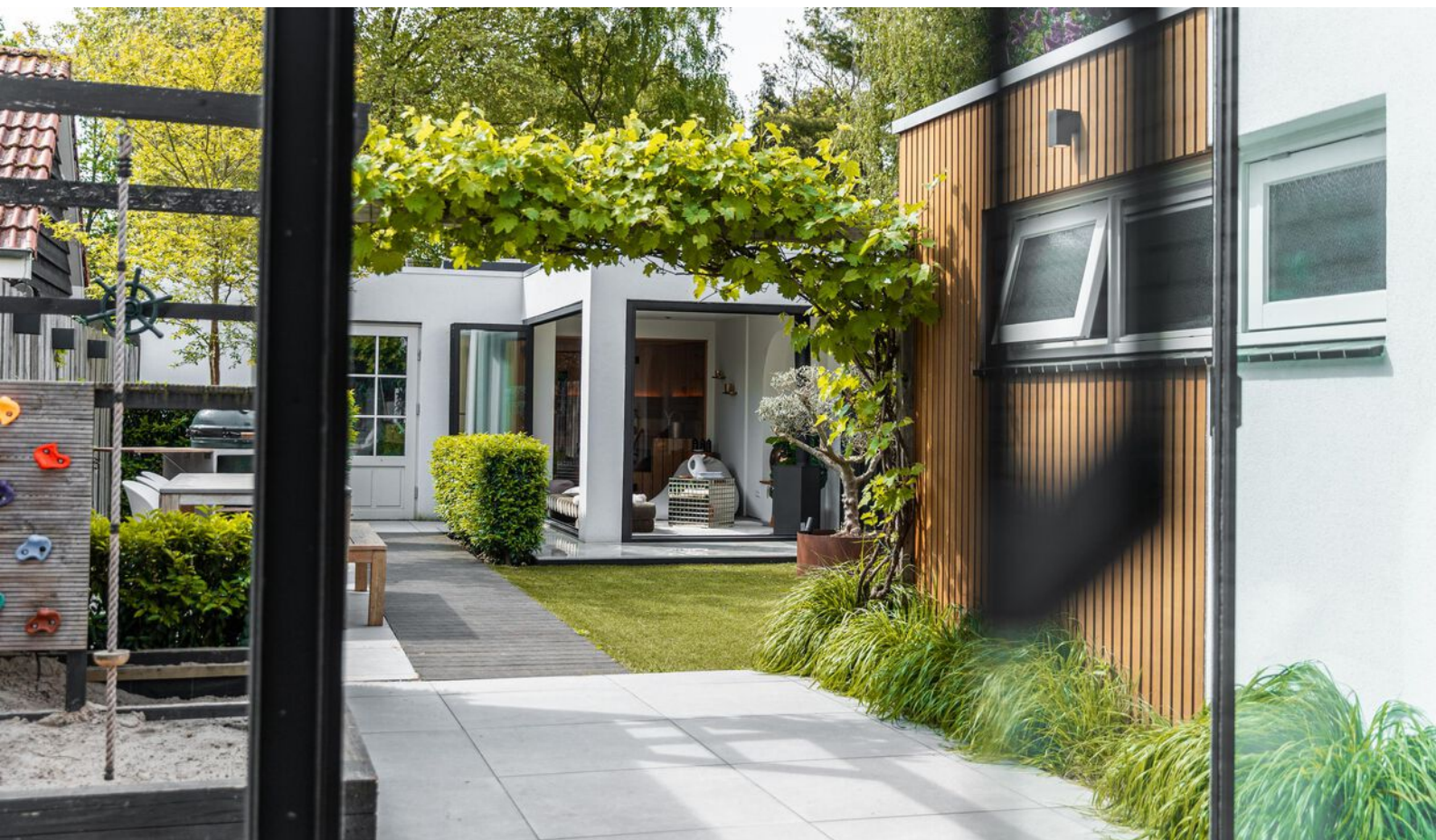












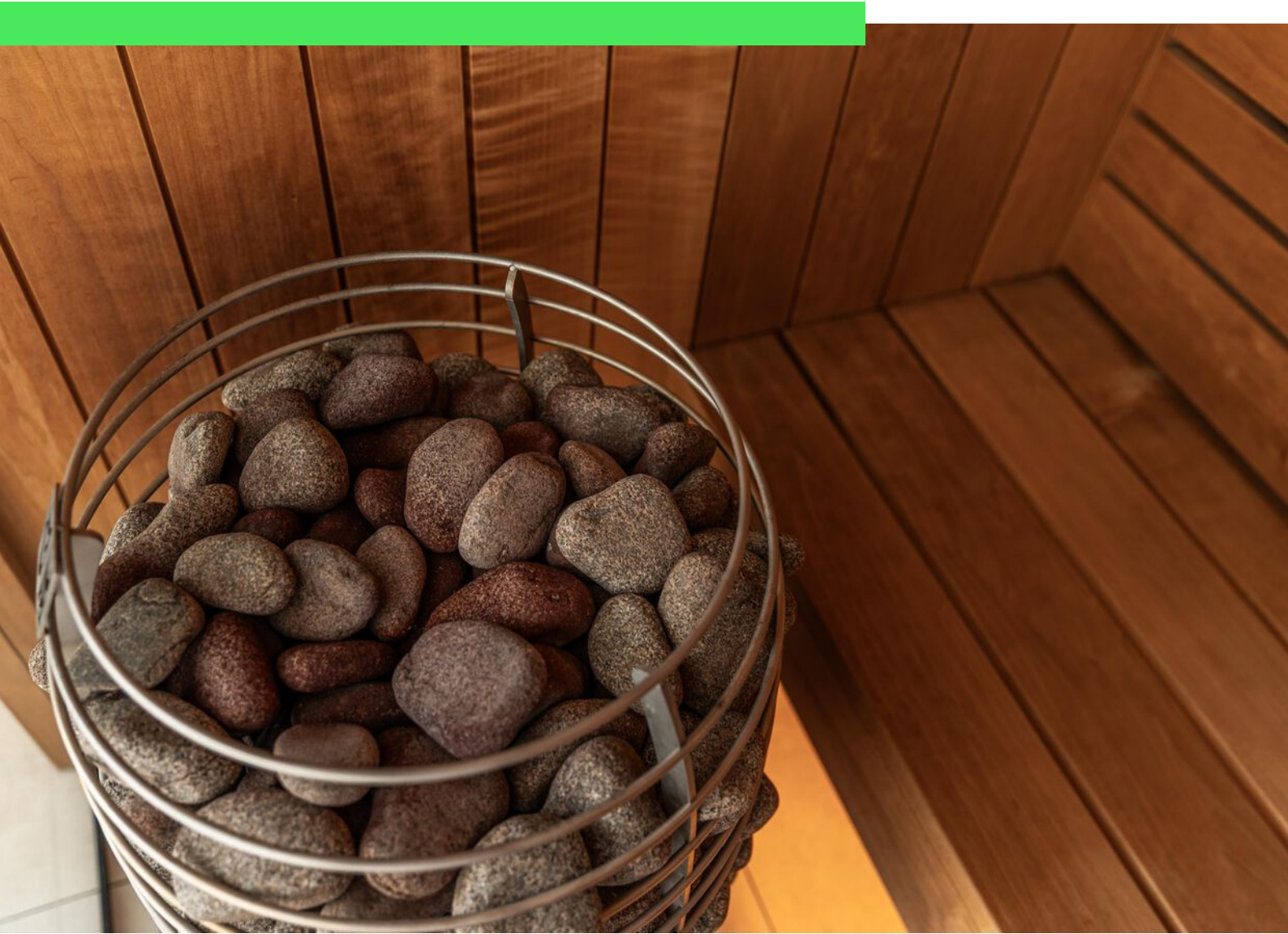


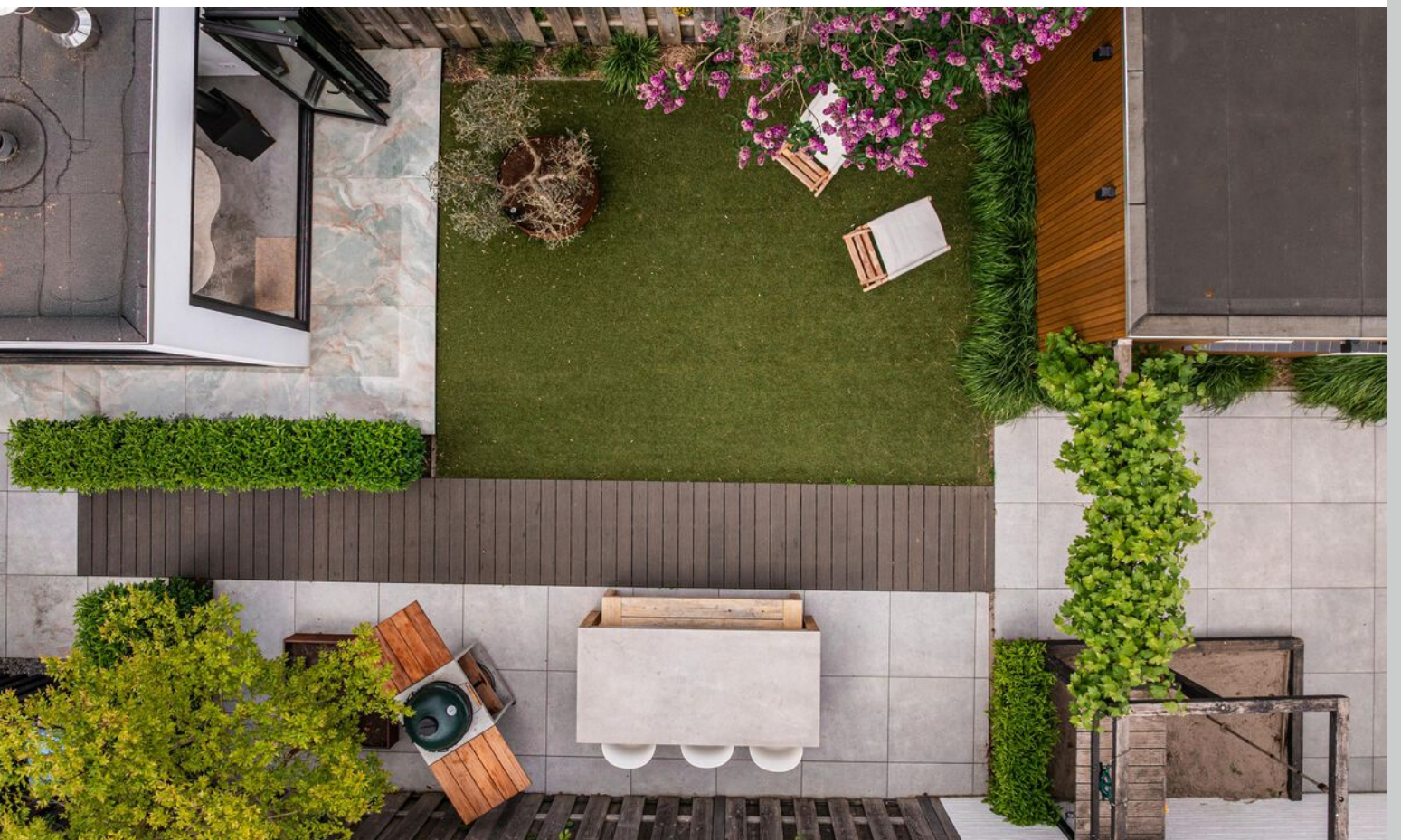
















Plattegrond



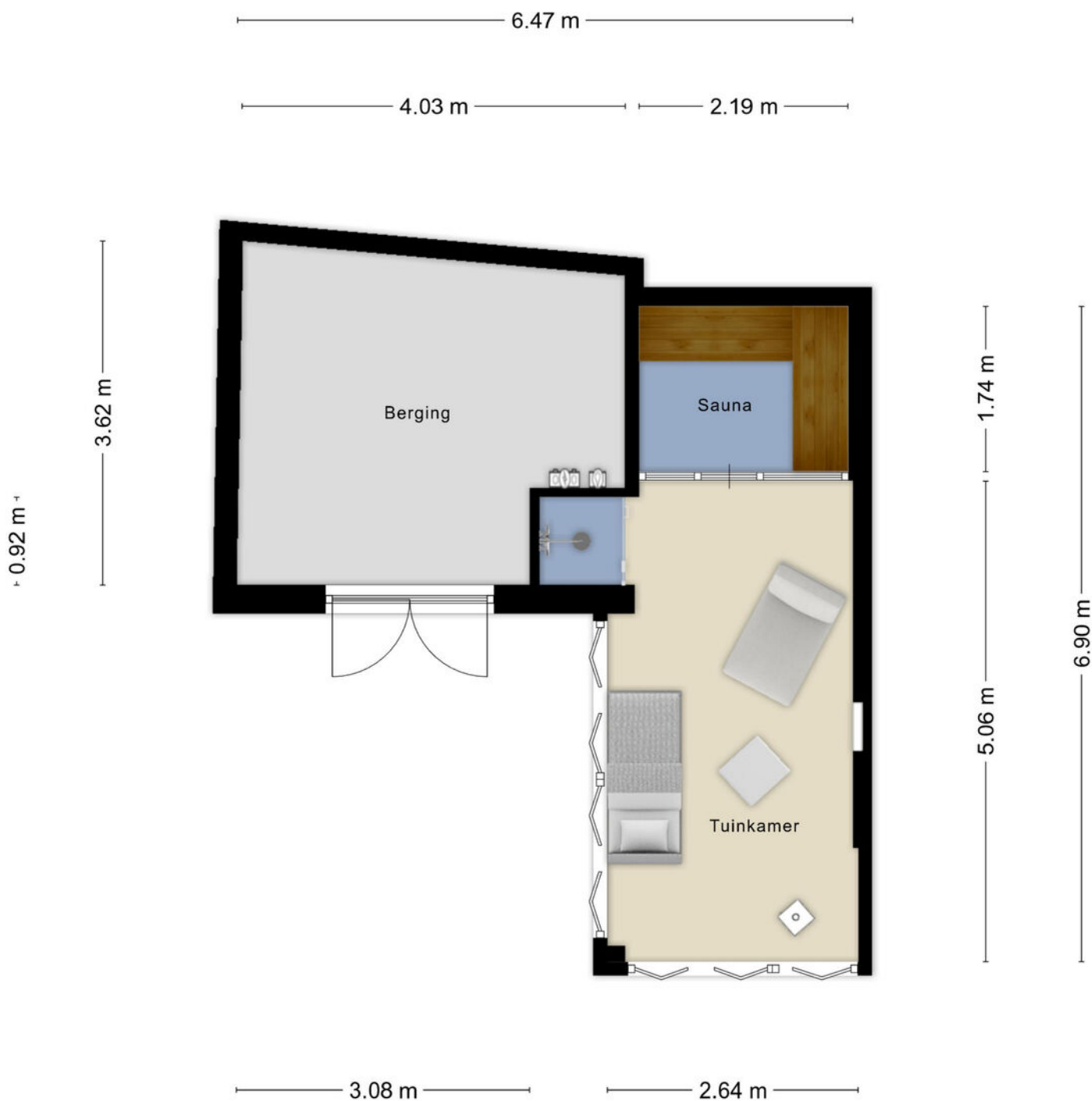
Plattegrond



Plattegrond



Plattegrond



Aan de plattegronden kunnen geen rechten worden ontleend
© Zibber www.zibber.nl

Kadastrale kaart

Kadastrale kaart

Uw referentie: boul 29



12345
25


Deze kaart is noordgericht
Perceelnummer
Huisnummer
Vastgestelde kadastrale grens
Voorlopige kadastrale grens
Administratieve kadastrale grens
Bebouwing

Schaal 1: 500

Kadastrale gemeente
Sectie
Perceel

Roosendaal en Nispen
K
2302

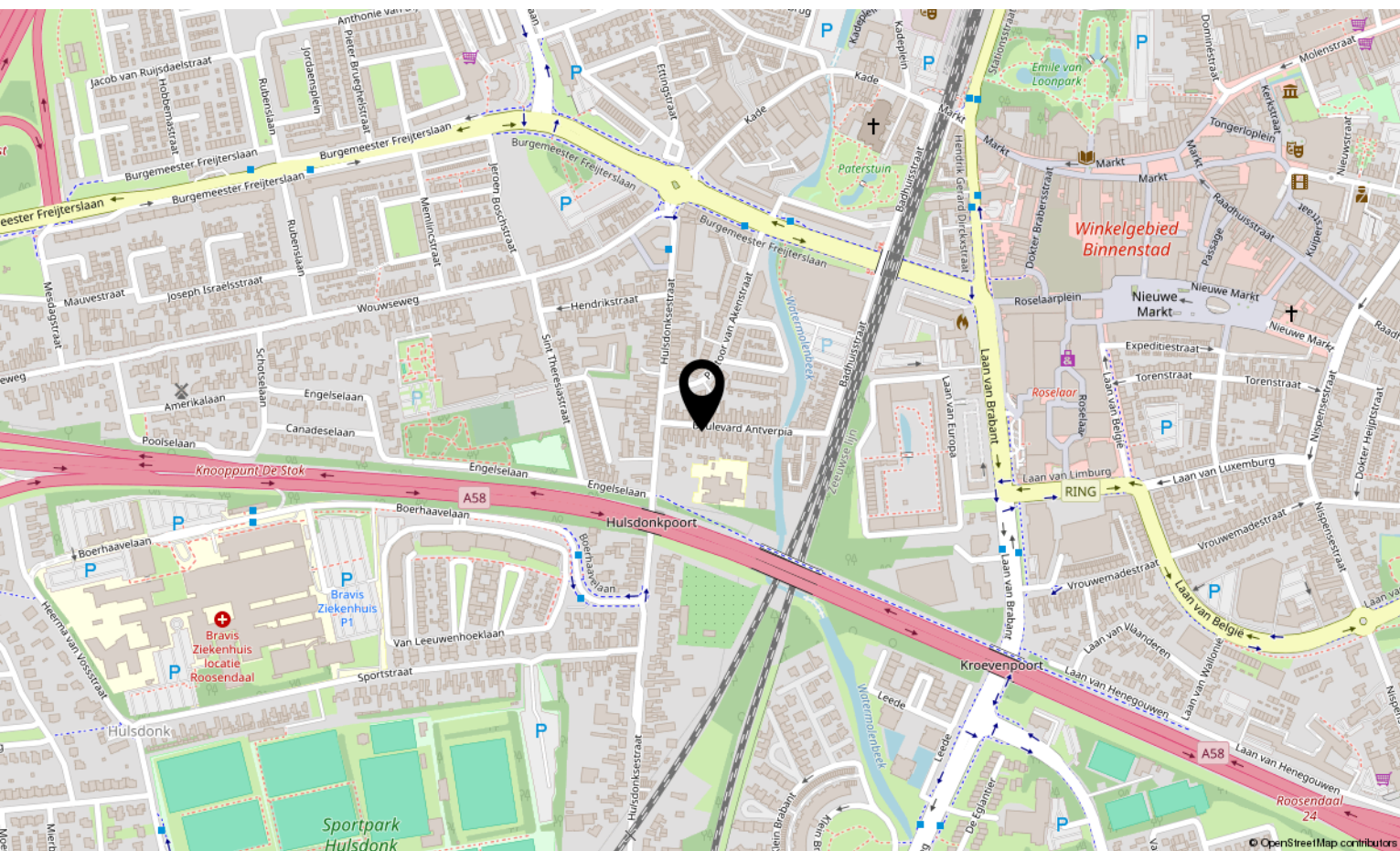
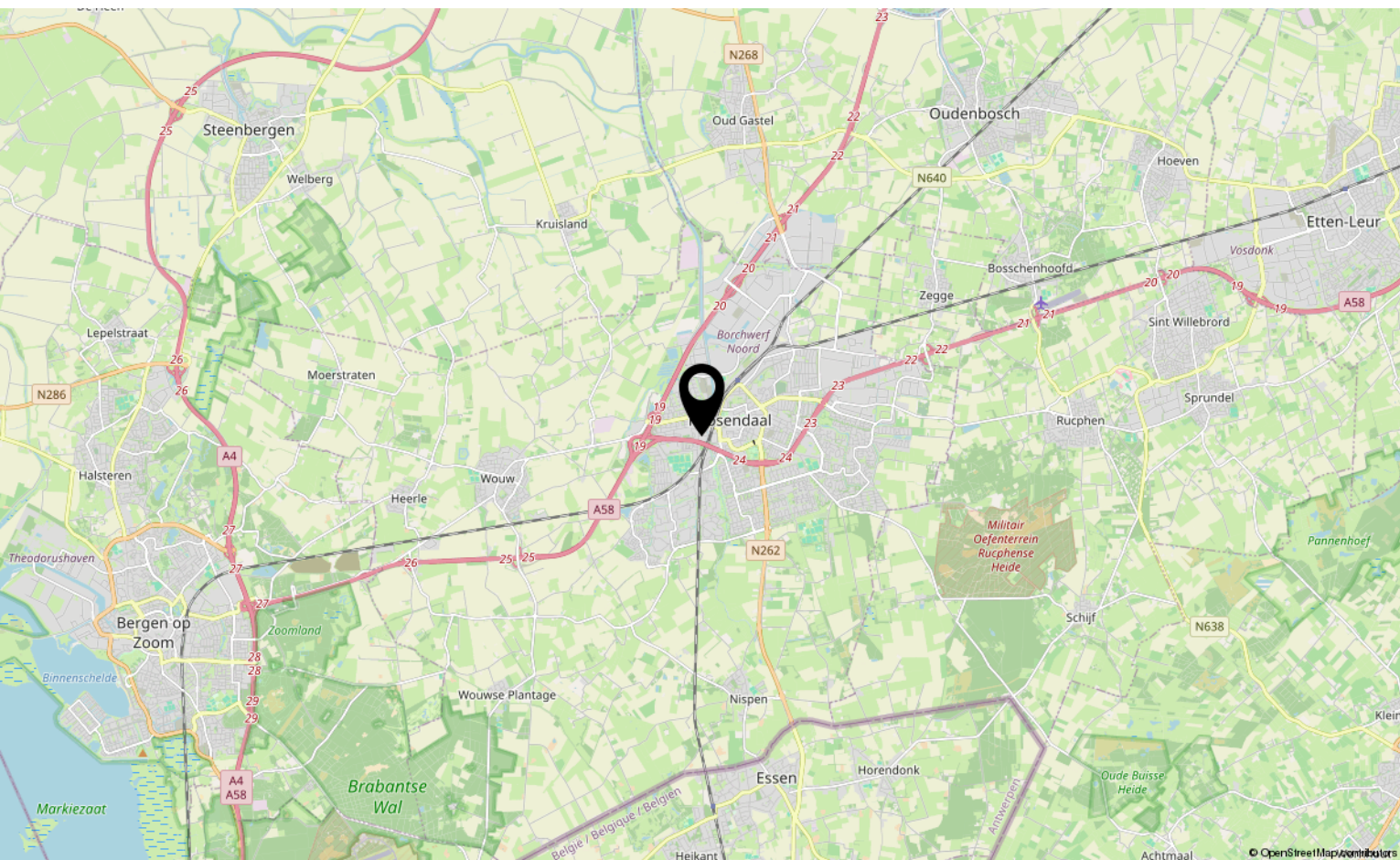
kadaster



Voor een eensluidend uittreksel, geleverd op 23 maart 2026
De bewaarder van het kadaster en de openbare registers

Aan dit uittreksel kunnen geen betrouwbare maten worden ontleend.
De Dienst voor het kadaster en de openbare registers behoudt zich de intellectuele eigendomsrechten voor, waaronder het auteursrecht en het databankenrecht.

Locatie op kaart



Lijst van zaken

	Blijft achter	Gaat mee	Ter overname
Woning - Interieur			
Houtkachel	X		
(Gas)kachels	X		
Designradiator(en)	X		
Verlichting, te weten			
- inbouwspots/dimmers			X
- opbouwspots/armaturen/lampen/dimmers			X
- losse (hang)lampen		X	
Raamdecoratie/zonwering binnen, te weten			
- gordijnrails	X		
- gordijnen			X
- lamellen	X		
- jaloezieën	X		
- (losse) horren/rolhorren	X		
Vloerdecoratie, te weten			
- vloerbedekking	X		
- parketvloer	X		
- houten vloer(delen)	X		
- laminaat	X		
- plavuizen	X		
Overig, te weten			
- Artistic wall	X		
Woning - Keuken			
Keukenblok (met bovenkasten)	X		
Keuken (inbouw)apparatuur, te weten			
- kookplaat	X		
- (gas)fornuis	X		
- afzuigkap	X		
- magnetron	X		
- oven	X		
- combi-oven/combimagnetron	X		
- koelkast	X		

*aan deze informatie kunnen geen rechten worden ontleend.

Lijst van zaken

	Blijft achter	Gaat mee	Ter overname
- vriezer	X		
- koel-vriescombinatie	X		
- vaatwasser	X		
- Quooker	X		
- koffiezetapparaat		X	
Woning - Sanitair/sauna			
Sauna met toebehoren	X		
Toilet met de volgende toebehoren			
- toilet	X		
- toiletrolhouder	X		
- fontein	X		
Badkamer met de volgende toebehoren			
- ligbad	X		
- douche (cabine/scherf)	X		
- wastafel	X		
- wastafelmeubel	X		
- toilet	X		
- toiletrolhouder	X		
Woning - Extérieur/installaties/veiligheid/energiebesparing			
Brievenbus	X		
(Voordeur)bel			X
(Klok)thermostaat	X		
Airconditioning	X		
Zonnepanelen	X		
Warmwatervoorziening, te weten			
- CV-installatie	X		
- boiler	X		
Tuin - Inrichting			
Tuinaanleg/bestrating	X		
Beplanting	X		
Olijfbboom	X		

*aan deze informatie kunnen geen rechten worden ontleend.

Lijst van zaken

	Blijft achter	Gaat mee	Ter overname
Tuin - Verlichting/installaties			
Buitenverlichting			X
Tuin - Bebouwing			
Kasten/werkbank in tuinhuis/berging	X		

*aan deze informatie kunnen geen rechten
worden ontleend.

Over ons



HOI! WIJ ZIJN
C&R MAKELAARS

Woon jij in Roosendaal of omstreken en ben je van plan je huis te gaan verkopen? Dan ben je bij ons aan het juiste adres! We hebben makelaardij en marketing onder 1 dak en zijn hiermee groot genoeg om op te vallen en klein genoeg om met een persoonlijke aanpak te werk te kunnen gaan.

Van onze klanten onze ambassadeurs maken. Dat is onze missie. Klanten die zo tevreden zijn, dat ze C&R Makelaars bij hun vrienden en familie aanraden. Hoe bereik je dat? Bij C&R Makelaars doen wij het net even anders. Wij zijn de nieuwe generatie met een frisse blik en topdiensten. Daarmee gaan wij sa-men met jou voor succes!

C&R MAKELAARS

0165 – 201 091

info@crmakelaars.nl

crmakelaars.nl





Interesse?

Neem contact met ons op!

C&R MAKELAARS

0165 - 201 091

info@crmakelaars.nl

crmakelaars.nl

C&R
makelaars