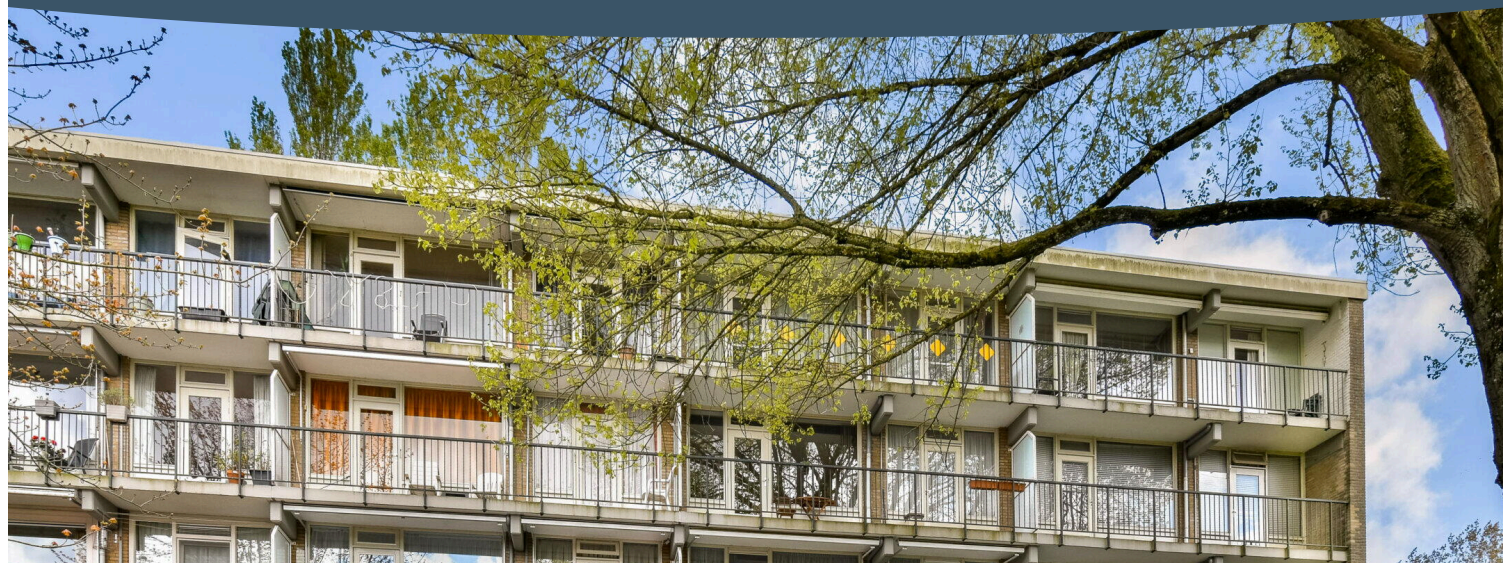


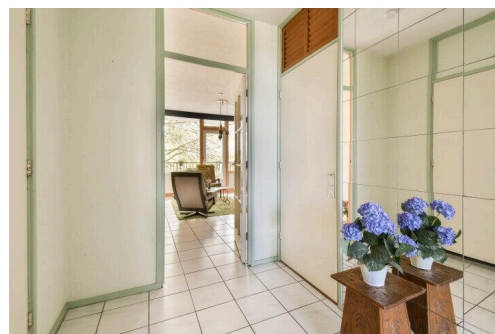
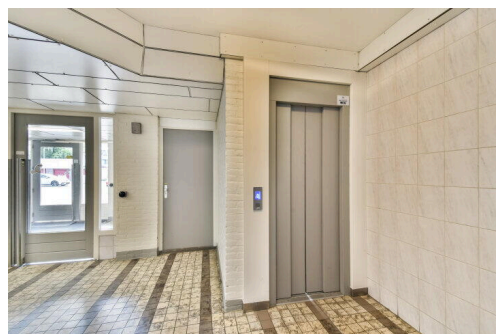
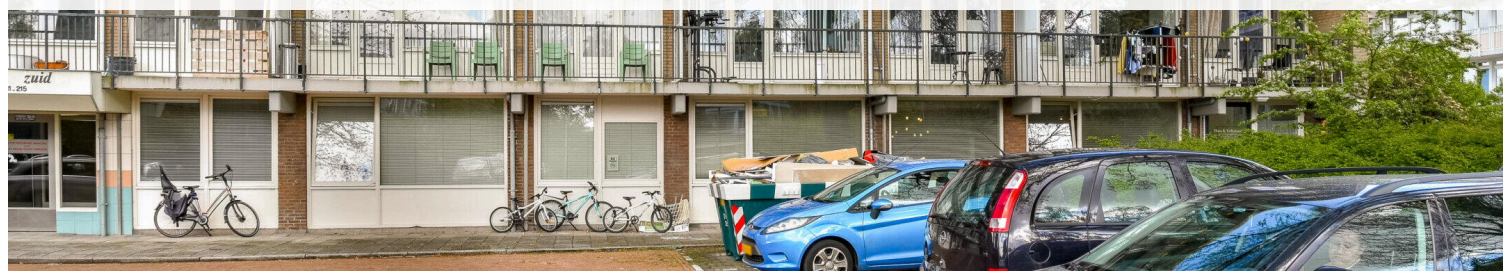
# Amstelveen

Biesbosch 151 | Vraagprijs € 375.000 k.k.



## BESCHIKBAAR

[WWW.BIESBOSCH151.NL](http://WWW.BIESBOSCH151.NL)

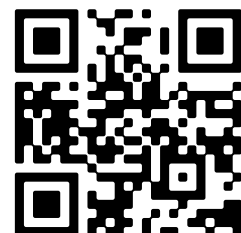


**Type object:** Bovenwoning, appartement  
**Bouwjaar:** 1966  
**Woonoppervlakte:** 72 m<sup>2</sup>  
**Inhoud:** 226 m<sup>3</sup>  
**Aantal kamers:** 3 kamers (2 slaapkamers)  
**Website:** [www.biesbosch151.nl](http://www.biesbosch151.nl)



**Voorma & Millenaar**

MAKELAARS - TAXATEURS O.G.



[www.voormamillenaar.nl](http://www.voormamillenaar.nl) | 020 - 641 8694

# Omschrijving

## Biesbosch 151, 1181 JB Amstelveen

Licht en verzorgd 3-kamerappartement (ca. 72m<sup>2</sup>) met balkon en groen uitzicht in Amstelveen

Gelegen op een prachtige groene locatie in Amstelveen bieden wij aan dit lichte en goed onderhouden appartement aan de Biesbosch 151. De woning beschikt over een royale woonkamer, twee goed bemeten slaapkamers, een modern afgewerkte badkamer, een zonnig balkon over de volle breedte en een separate berging.

### Indeling

Via de nette centrale entree met lift bereikt u het appartement op de derde verdieping. Bij binnenkomst komt u in de hal, die toegang geeft tot alle vertrekken.

De ruime woonkamer is heerlijk licht dankzij de aanwezigheid van de grote raampartijen. Vanuit zowel de woonkamer als de master bedroom is het balkon bereikbaar, gelegen over de volle breedte van het appartement. Het balkon is gunstig gelegen op het zuidwesten.

De dichte keuken is aan de voorzijde gelegen en praktisch ingericht met voldoende werk- en bergruimte. Uiteraard is de keuken voorzien van diverse inbouwapparatuur, tevens bevindt zich hier de wasmachine aansluiting.

Het appartement telt twee ruime slaapkamers, waarvan de hoofdslaapkamer directe toegang heeft tot het balkon. De tweede kamer is thans in gebruik als kantoor.

De badkamer is modern uitgevoerd en uitgerust met een inloepdouche, wastafel met meubel en toilet. U heeft zowel vanuit de hal als vanuit de master bedroom toegang tot de badkamer.

In de onderbouw van het complex beschikt u over een privéberging.

Kortom : een comfortabel en licht appartement op een bijzonder groene locatie, met alle ingrediënten voor prettig wonen. Maak snel een afspraak voor een bezichtiging!

### Omgeving

De woning ligt in een rustige en groene woonomgeving in Amstelveen, direct aan parkachtig groen en water. Voor wandelen, sporten en recreatie hoeft u de deur nauwelijks uit.

Op korte afstand bevinden zich winkels voor de dagelijkse boodschappen, scholen, openbaar vervoer en het Stadshart Amstelveen met een uitgebreid aanbod aan winkels, horeca en voorzieningen.

De bereikbaarheid is uitstekend. Diverse tram- en busverbindingen bevinden zich in de nabije omgeving en ook uitvalswegen richting Amsterdam, Schiphol en de Zuidas zijn snel bereikbaar.

### VVE

- De maandelijkse VvE-bijdrage bedraagt € 229,- per maand (excl. voorschot stookkosten ad. € 61,-)
- Wordt professioneel beheerd door VvE Beheer Amsterdam
- MJOP aanwezig, t/m 2039

### Bijzonderheden

- Woonoppervlakte ca. 72m<sup>2</sup>
- Bouwjaar ca. 1966
- Verwarming middels blokverwarming en warm water middels elektrische geiser
- Zonnepanelen aanwezig
- Lift aanwezig in het complex
- Oplevering in overleg

### Meetinstructie

Het verkochte is gemeten met gebruikmaking van de Meetinstructie, gebaseerd op de normen zoals vastgelegd in NEN 2580. De Meetinstructie is bedoeld om een meer eenduidige manier van meten toe te passen voor het geven van een indicatie van de gebruiksoppervlakte. De Meetinstructie sluit verschillen in meetuitkomsten niet volledig uit door bijvoorbeeld interpretatieverschillen, afrondingen en beperkingen bij het uitvoeren van een meting. De woning is gemeten door een betrouwbaar professioneel bedrijf en koper vrijwaart de medewerkers van Voorma & Millenaar makelaars o.g. en de verkoper voor eventuele afwijkingen in de opgegeven maten. Koper verklaart in de gelegenheid te zijn gesteld om het verkochte zelf te (laten) meten conform NEN 2580.

\*\*\* This Property is listed by an MVA Certified Expat Broker \*\*\*

Bright and well-maintained 3-bedroom apartment (approx. 72 sq. m.) with a balcony and views of greenery in Amstelveen

Located in a beautiful green setting in Amstelveen, we are offering this bright and well-maintained apartment at Biesbosch 151. The home features a spacious living room, two generously sized bedrooms, a modern bathroom, a sunny full-width balcony, and a separate storage room.

### Layout

Through the neat central entrance with elevator, you reach the apartment on the third floor. Upon entering, you arrive in the hallway, which provides access to all rooms.

The spacious living room is wonderfully bright thanks to the large windows. The balcony, which spans the full width of the apartment, is accessible from both the living room and the master bedroom. The balcony is conveniently situated on the southwest.

The separate kitchen is located at the front and is practically laid out with ample counter and storage space. Naturally, the kitchen is equipped with various built-in appliances, and the washing machine connection is also located here.

The apartment features two spacious bedrooms, with the master bedroom having direct access to the balcony. The second room is currently used as an office.

The bathroom is modern and equipped with a walk-in shower, a vanity unit, and a toilet. You have access to the bathroom from both the entryway and the master bedroom.

In the basement of the complex, you have access to a private storage unit.



In short: a comfortable and bright apartment in a particularly green location, with all the ingredients for pleasant living. Make an appointment for a viewing soon!

### Surroundings

The property is located in a quiet and green residential area in Amstelveen, right next to park-like greenery and water. You hardly need to step outside for walking, sports, and recreation.

Shops for daily groceries, schools, public transportation, and the Stadshart Amstelveen—with an extensive selection of shops, restaurants, and amenities—are all within walking distance.

Accessibility is excellent. Various tram and bus lines are located in the immediate vicinity, and major roads leading to Amsterdam, Schiphol, and the Zuidas are also quickly accessible.

### Homeowners' Association (VvE)

- The monthly VvE contribution is €229 per month (excluding advance heating costs of €61)
- Professionally managed by VvE Beheer Amsterdam
- Long-term maintenance plan (MJOP) in place, valid through 2039

### Details

- Living area approx. 72 m<sup>2</sup>
- Year built approx. 1966
- Heating via district heating and hot water via electric water heater
- Solar panels installed
- Elevator available in the complex
- Delivery date to be agreed upon

### Measurement Instructions

The property has been measured using the Measurement Instructions, based on the standards set forth in NEN 2580. The Measurement Instructions are intended to provide a more uniform method of measurement for indicating the usable area. The Measurement Guidelines do not completely rule out differences in measurement results due to, for example, differences in interpretation, rounding, and limitations in performing a measurement. The property was measured by a reliable professional company, and the buyer indemnifies the employees of Voorma & Millenaar makelaars o.g. and the seller for any discrepancies in the stated measurements. The buyer declares that they have been given the opportunity to measure the property themselves or have it measured in accordance with NEN 2580.

## Kenmerken

Vraagprijs:	€ 375.000 k.k.
Aanvaarding:	In overleg
Bijdrage vve:	€ 229 p/m

## Bouw

Object type:	Bovenwoning, appartement
Soort bouw:	Bestaande bouw
Bouwjaar:	1966
Soort dak:	Plat dak bedekt met bitumineuze dakbedekking

## Oppervlakte en inhoud

Woonoppervlakte:	72 m²
Inhoud:	226 m³
Externe bergruimte:	6 m²
Gebouwgebonden buitenruimte:	8 m²

## Indeling

Aantal kamers:	3 kamers (2 slaapkamers)
Aantal badkamers:	1 badkamer
Badkamervoorzieningen:	Toilet, wastafelmeubel, inloopdouche
Aantal woonlagen:	1 woonlaag
Voorzieningen:	Tv-kabel, lift, zonnepanelen

## Energie

Energielabel:	C
Verwarming:	Blokverwarming
Warm water:	Geiser eigendom

## Buitenruimte

Ligging:	In woonwijk, vrij uitzicht
Balkon dakterras:	Balkon
Tuin:	Geen tuin

## Bergruimte

Schuur berging:

Box

## Garage

Soort garage:

Geen garage

## VvE Checklist

Inschrijving kvk:

Ja

Jaarlijkse vergadering:

Ja

Periodieke bijdrage:

Ja, € 229 p/m

Reservefonds aanwezig:

Ja

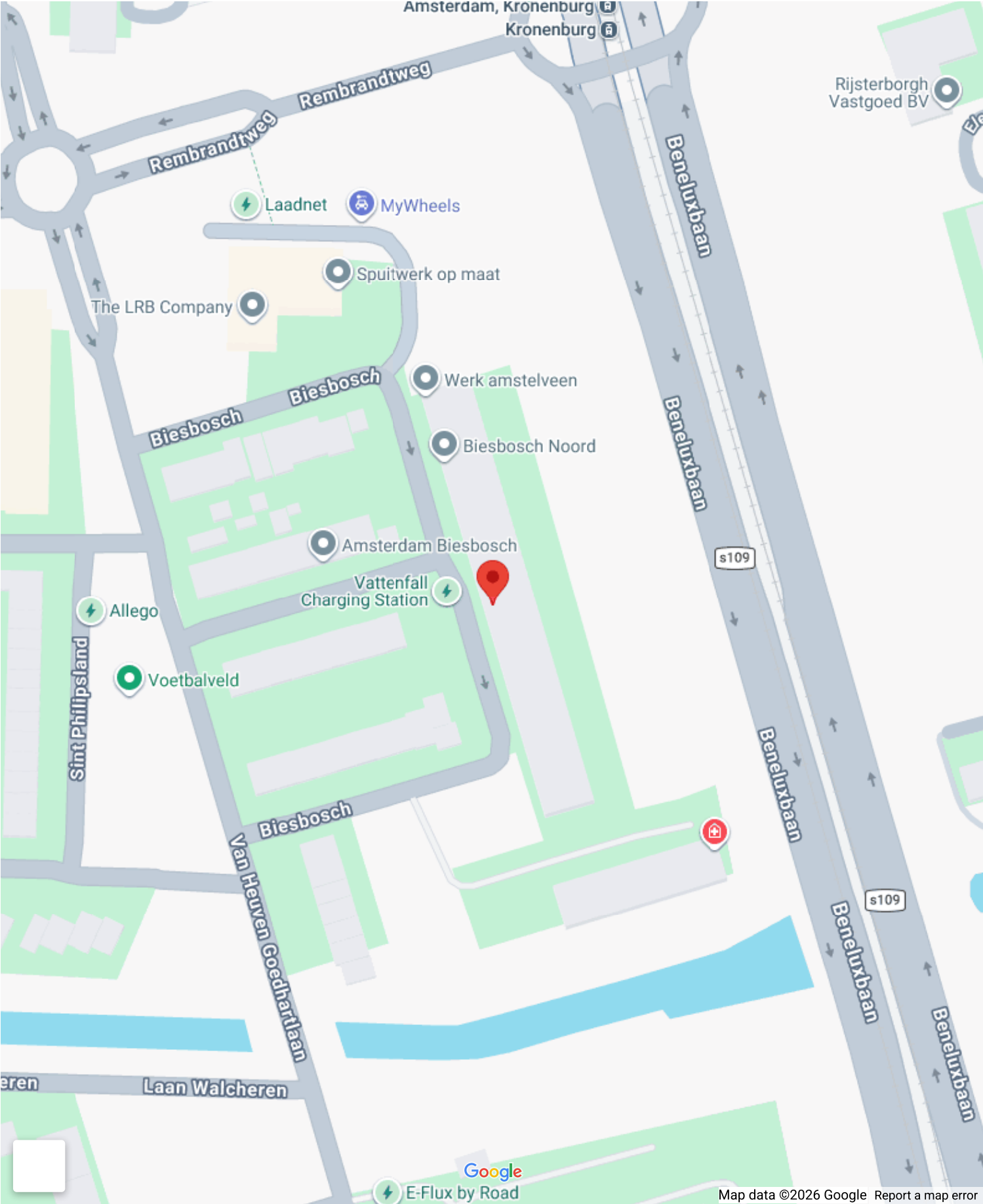
Onderhoudsplan:

Ja

Opstalverzekering:

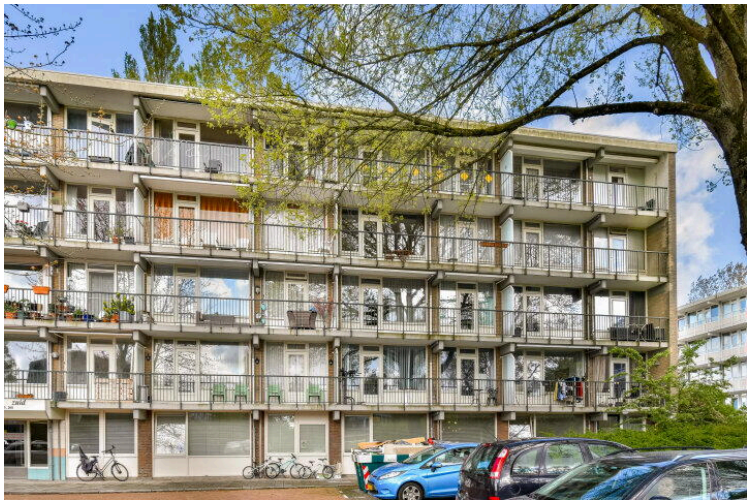
Ja

# Op de kaart

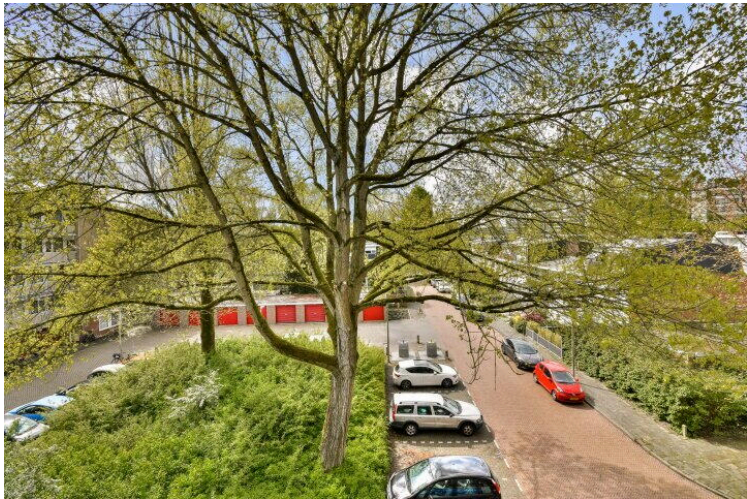
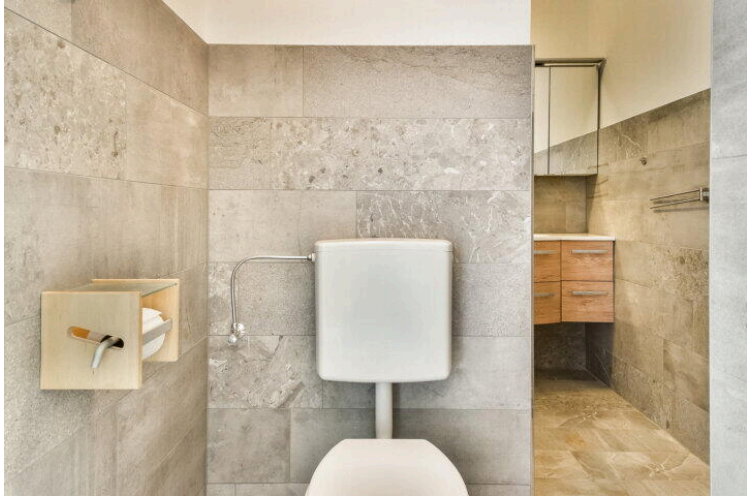


The map shows the Amsterdam region, including the city of Amsterdam and surrounding areas. The map is labeled with various place names and road numbers. A red location pin is placed in the center of Amsterdam, near the city center. The map includes major roads, water bodies, and a red location pin in the center of Amsterdam. The map is labeled with various place names and road numbers.













# Biesbosch 151 - Amstelveen Appartement

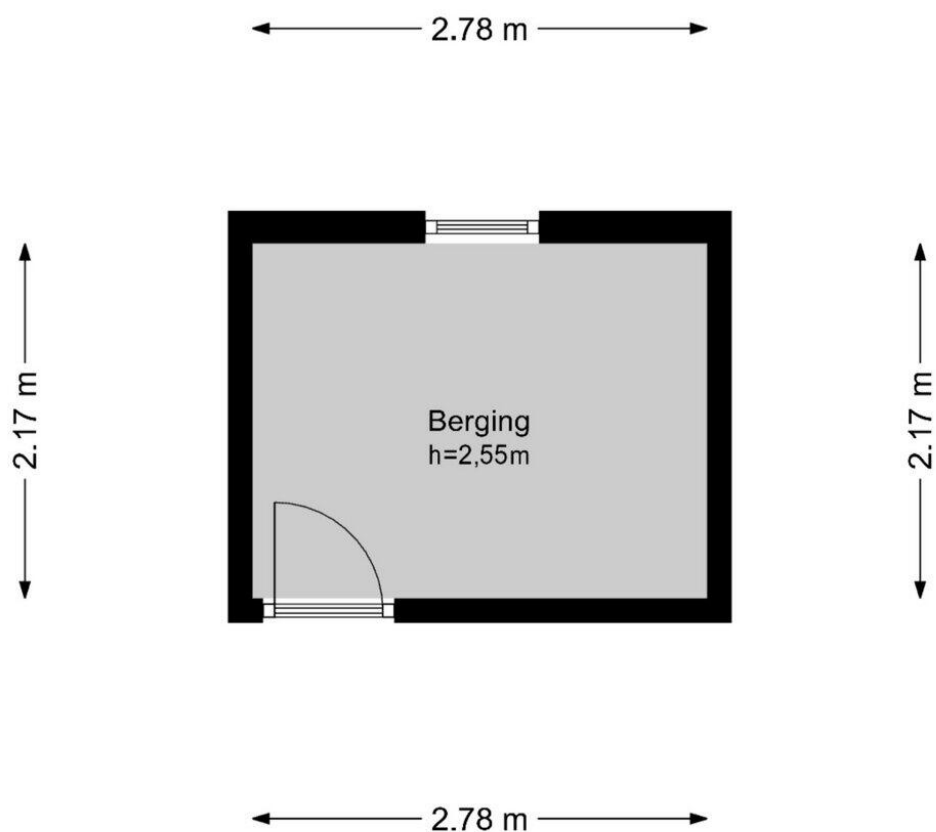


De plattegronden zijn geproduceerd voor promotionele doeleinden en ter indicatie.  
Aan de plattegronden kunnen geen rechten worden ontleend.  
© www.woningmedia.nl



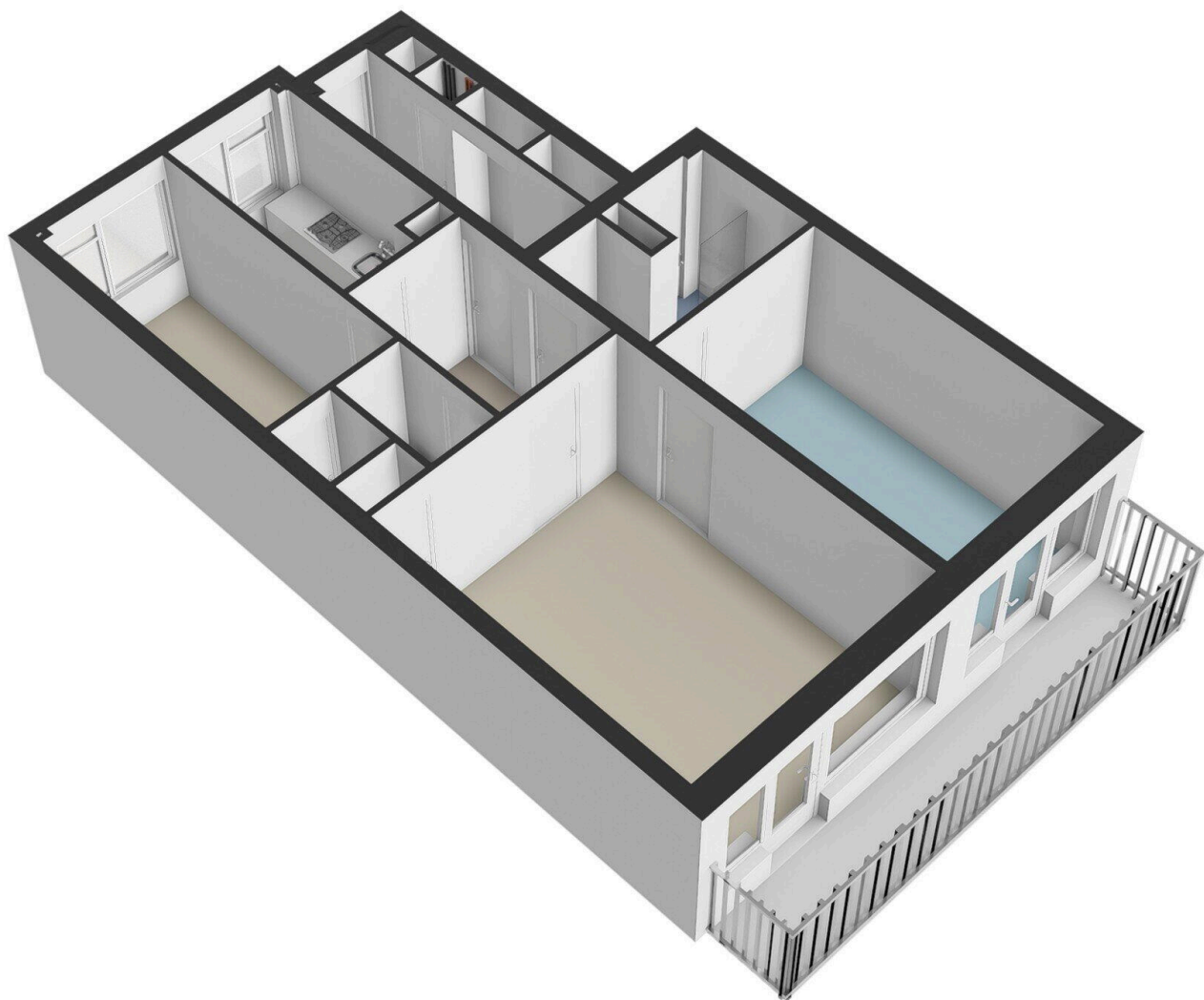
# Biesbosch 151 - Amstelveen

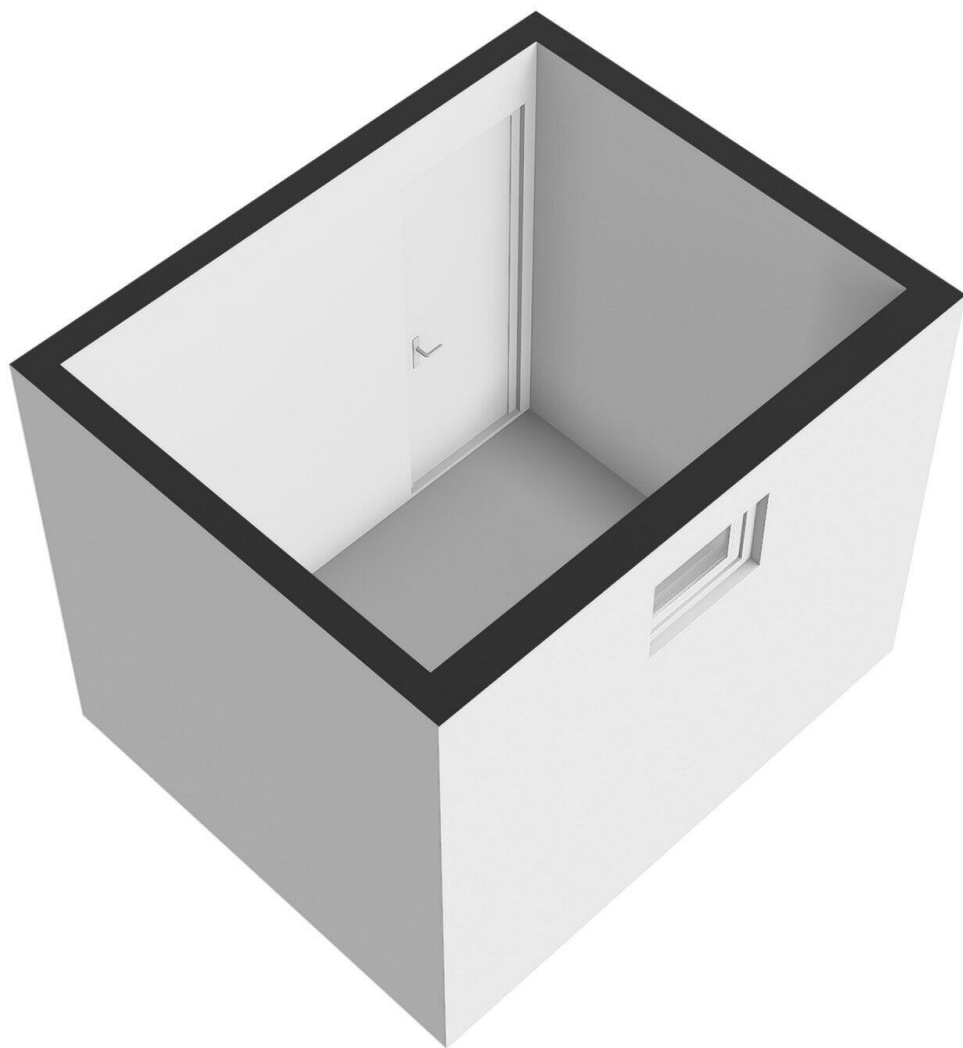
## Berging



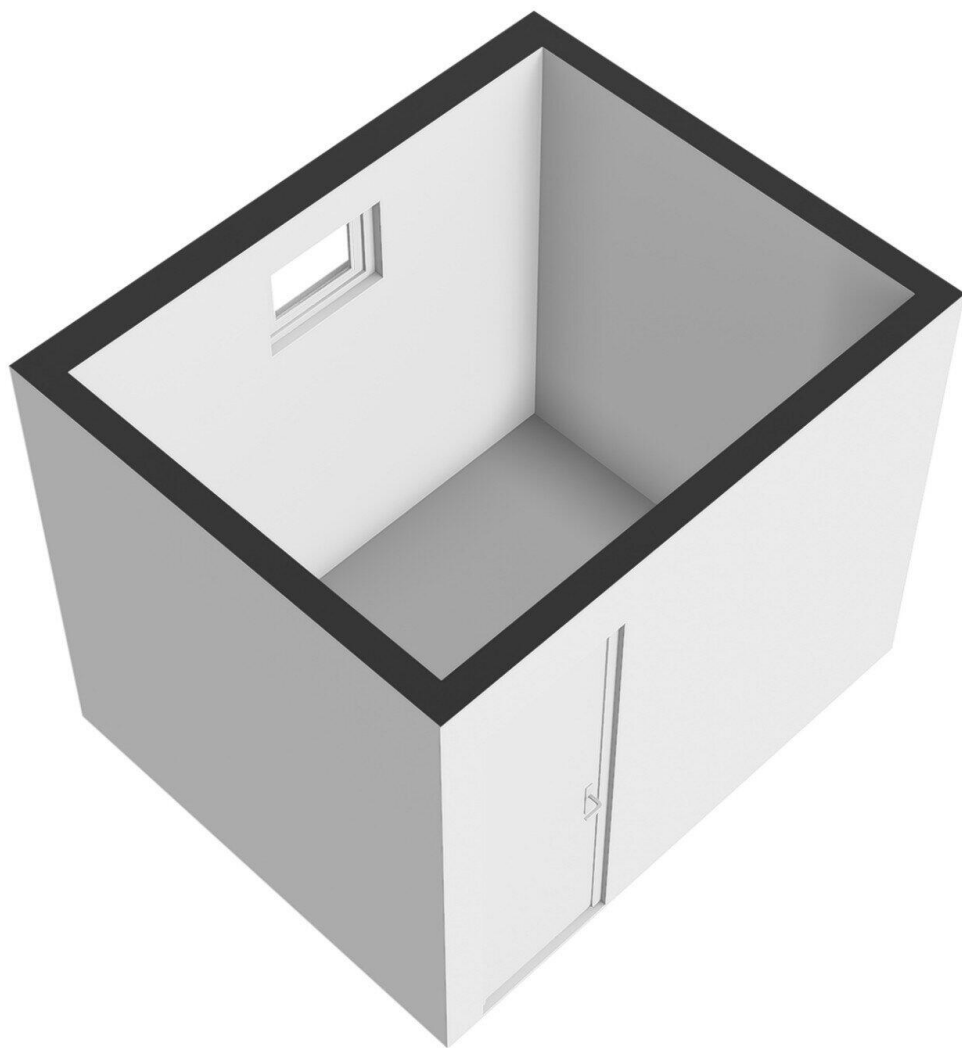
De plattegronden zijn geproduceerd voor promotionele doeleinden en ter indicatie.  
Aan de plattegronden kunnen geen rechten worden ontleend.  
© [www.woningmedia.nl](http://www.woningmedia.nl)

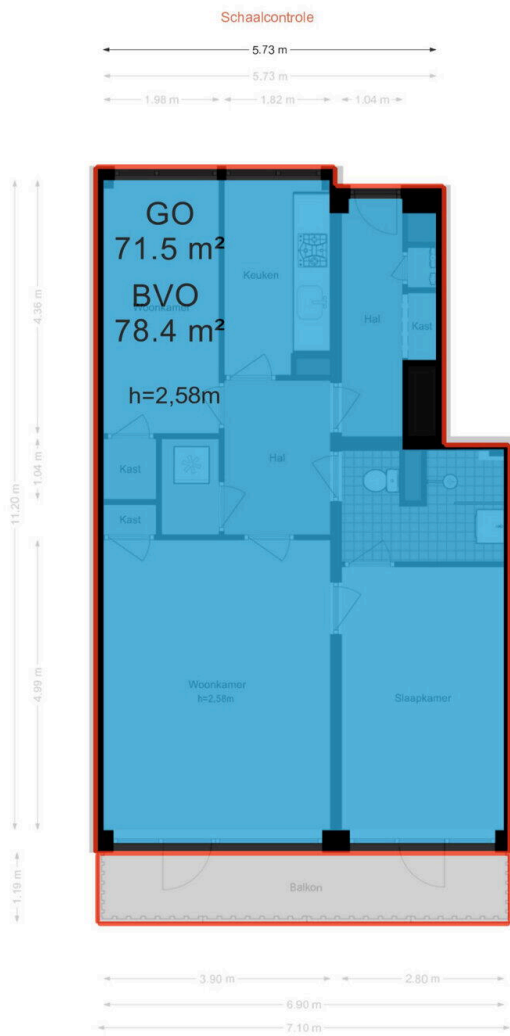




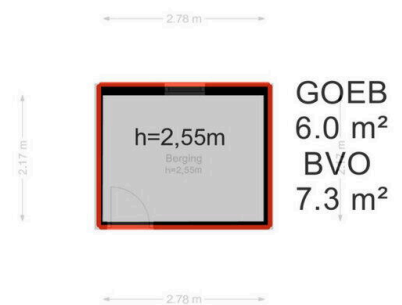








GGOB  
8.4 m<sup>2</sup>  
BVO  
8.4 m<sup>2</sup>



# Biesbosch 151

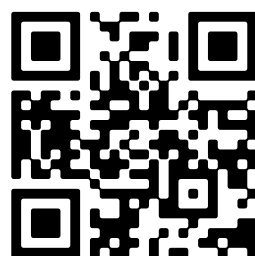
[www.biesbosch151.nl](http://www.biesbosch151.nl)



## Voorma & Millenaar makelaars

Amsterdamseweg 176  
1182 HL, Amstelveen

[www.voormamillenaar.nl](http://www.voormamillenaar.nl)  
020 - 641 8694



📱 Scan Mij!