

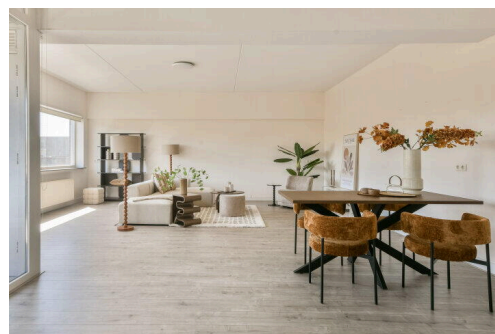
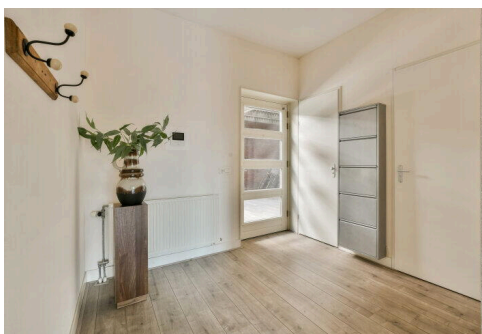
Amstelveen

Pieter Lastmanweg 5 B | Vraagprijs € 650.000 k.k.



BESCHIKBAAR

WWW.PIETERLASTMANWEG5B.NL

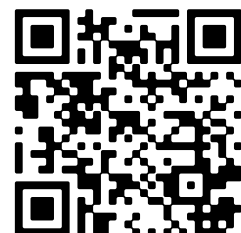


Type object: Galerijflat, appartement
Bouwjaar: 2004
Woonoppervlakte: 118 m²
Inhoud: 409 m³
Aantal kamers: 3 kamers (2 slaapkamers)
Website: www.pieterlastmanweg5b.nl



Voorma & Millenaar

MAKELAARS - TAXATEURS O.G.



Omschrijving

Pieter Lastmanweg 5 B, 1181 XG Amstelveen

Midden in het bruisende Stadshart van Amstelveen presenteren wij dit royale driekamerappartement van circa 118 m², gelegen op de tweede verdieping van een verzorgd en relatief jong appartementencomplex uit 2004. Het appartement is uitstekend onderhouden, beschikt over energielabel A en valt meteen op door de plafondhoogte van circa 2,80 meter, wat zorgt voor een aangename ruimtelijkheid.

See English translation below

Hier woont u op een toplocatie, met werkelijk alles binnen handbereik: het luxe vijfsterren winkelcentrum van Amstelveen biedt een breed aanbod aan winkels, cafés, restaurants en het bekende Cobra Museum. Ook het openbaar vervoer en de uitvalswegen A9 en A10 richting Schiphol en Amsterdam zijn dichtbij. Voor ontspanning en natuur liggen het Amsterdamse Bos en De Poel op korte afstand.

Het complex beschikt over een afgesloten entree met intercominstallatie. Via de lift bereikt u de (korte) galerij op de tweede verdieping. Eenmaal binnen in het appartement leidt hal naar alle vertrekken waaronder het separate toilet. De zonnige woonkamer biedt toegang tot de loggia vanwaar vrij uitzicht is over het Stadshart van Amstelveen.

De keuken is opgesteld in een praktische L-vorm en voorzien van diverse inbouwapparatuur.

Het appartement beschikt over twee ruime slaapkamers en een comfortabele, moderne badkamer met ligbad, aparte douche en dubbele wastafel. De inpandige berging biedt plaats aan de cv-installatie, mechanische ventilatie en de aansluitingen voor wasmachine en droger.

In de onderbouw van het complex bevindt zich een gemeenschappelijke fietsenberging.

Kortom; een licht en een goed ingedeeld appartement op een centrale locatie in het Stadshart van Amstelveen.

Omgeving

Het Stadshart met alle denkbare voorzieningen (o.a. schouwburg, bibliotheek, winkels als De Bijenkorf, Zara e.d. en diverse restaurants) zijn op loopafstand alsmede het busstation Amstelveen (met bus 300 bent u binnen 15 min op Schiphol plaza) en tramlijn (5 naar Zuidas en 25 die naar het CS van Amsterdam gaat). Middelbare- en basisscholen zijn op loopafstand.

VvE

- VvE, professioneel beheerd door Rebo Vastgoed Groep.
- MJOP aanwezig t/m 2049
- Servicekosten bedragen € 264,25 per maand

BIJZONDERHEDEN

- Deze woning dient de eerste 2 maanden aan inwoners van de Gemeente Amstelveen aangeboden te worden
- Gelegen op de tweede etage
- Heerlijk terras op het zuid-oosten
- Bouwjaar ca. 2004

- Woonoppervlakte ca. 118 m²
- Warm water en verwarming, middels eigen c.v.
- Isolatie door middel van dubbel glas
- Energielabel A
- Aanvaarding in overleg
- Projectnotaris en diverse clausules van toepassing

Meetinstructie

Het verkochte is gemeten met gebruikmaking van de Meetinstructie, welke is gebaseerd op de normen zoals vastgelegd in NEN 2580. De Meetinstructie is bedoeld om een meer eenduidige manier van meten toe te passen voor het geven van een indicatie van de gebruiksoppervlakte. De Meetinstructie sluit verschillen in meetuitkomsten niet volledig uit door bijvoorbeeld interpretatieverschillen, afrondingen en beperkingen bij het uitvoeren van een meting.

De woning is gemeten door een betrouwbaar professioneel bedrijf en koper vrijwaart de medewerkers van Voorma & Millenaar makelaars o.g. en de verkoper voor eventuele afwijkingen in de opgegeven maten. Koper verklaart in de gelegenheid te zijn gesteld om het verkochte zelf te (laten) meten conform NEN 2580.

*** This Property is listed by an MVA Certified Expat Broker ***

In the middle of the bustling Stadshart (City Centre) of Amstelveen, we present this spacious three-room apartment of approximately 118 m², located on the second floor of a well-maintained and relatively young apartment complex built in 2004. The apartment is excellently maintained, has energy label A, and immediately stands out due to its ceiling height of approximately 2.80 meters, which creates a pleasant sense of spaciousness.

You will be living here in a prime location, with virtually everything within easy reach: Amstelveen's luxury five-star shopping center offers a wide range of shops, cafés, restaurants, and the famous Cobra Museum. Public transport and the main roads A9 and A10 towards Schiphol and Amsterdam are also nearby. For relaxation and nature, the Amsterdamse Bos (Amsterdam Forest) and De Poel lake are a short distance away.

The complex features a secured entrance with an intercom system. Via the elevator, you reach the (short) gallery on the second floor. Once inside the apartment, the hall leads to all rooms, including the separate toilet. The sunny living room provides access to the loggia from which there is an unobstructed view over the Stadshart of Amstelveen.

The kitchen is arranged in a practical L-shape and equipped with various built-in appliances.

The apartment features two spacious bedrooms and a comfortable, modern bathroom with a bathtub, separate shower, and double sink. The indoor storage room accommodates the central heating system, mechanical ventilation, and the connections for a washing machine and dryer.

A communal bicycle storage is located in the substructure of the complex.

In short: a bright and well-laid-out apartment in a central location in the Stadshart of Amstelveen.

Area

The city centre with all imaginable amenities (including theatre, library, shops such as De Bijenkorf, Zara, etc. and various

restaurants) are within walking distance as well as the Amstelveen bus station (bus 300 takes you to Schiphol plaza within 15 minutes) and tram line (5 to Zuidas and 25 to Amsterdam Central Station). Secondary and primary schools are within walking distance.

VvE

- VvE, professionally managed by Rebo Vastgoed Groep.
- MJOP available until 2049
- Service costs amount to € 264,25 per month

DETAILS

- This property must be offered to residents of the Municipality of Amstelveen for the first 2 months.
- Situated on the second floor
- Lovely terrace facing South-East
- Built in approx. 2004
- Living area approx. 118 m²
- Hot water and heating through own central heating system
- Insulation through double glazing
- Energy label A
- Acceptance in consultation
- Project notary and various clauses apply
- This property must be offered to residents of Amstelveen for the first two months.

Measurement instruction

The property has been measured using the measurement instruction, which is based on the standards laid down in NEN 2580. The purpose of the measurement instruction is to apply a more uniform way of measuring to give an indication of the usable area. The measurement instruction does not completely rule out differences in measurement outcomes due to, for example, differences in interpretation, rounding off and limitations in carrying out a measurement.

The property has been measured by a reliable professional company and the buyer indemnifies the employees of Voorma & Millenaar makelaars o.g. and the seller for any discrepancies in the stated measurements. The buyer declares to have been given the opportunity to measure the sold property himself in accordance with NEN 2580.

Kenmerken

Vraagprijs:	€ 650.000 k.k.
Aanvaarding:	In overleg
Bijdrage vve:	€ 264.25 p/m

Bouw

Object type:	Galerijflat, appartement
Soort bouw:	Bestaande bouw
Bouwjaar:	2004
Soort dak:	Zadeldak

Oppervlakte en inhoud

Woonoppervlakte:	118 m²
Inhoud:	409 m³
Gebouwgebonden buitenruimte:	10 m²

Indeling

Aantal kamers:	3 kamers (2 slaapkamers)
Aantal badkamers:	1 badkamer
Badkamervoorzieningen:	Ligbad, toilet, wastafel
Aantal woonlagen:	1 woonlaag
Voorzieningen:	Tv-kabel, lift

Energie

Energielabel:	A
Isolatie:	Dubbel glas
Verwarming:	Cv-ketel
Warm water:	Cv-ketel
Cv ketel:	Combiketel

Buitenruimte

Ligging:	In centrum
Balkon dakterras:	Balkon
Tuin:	Geen tuin

Bergruimte

Schuur berging:	Inpandig
Voorzieningen schuur:	Voorzien van elektra
Soort parkeergelegenheid:	Betaald parkeren, parkeervergunningen

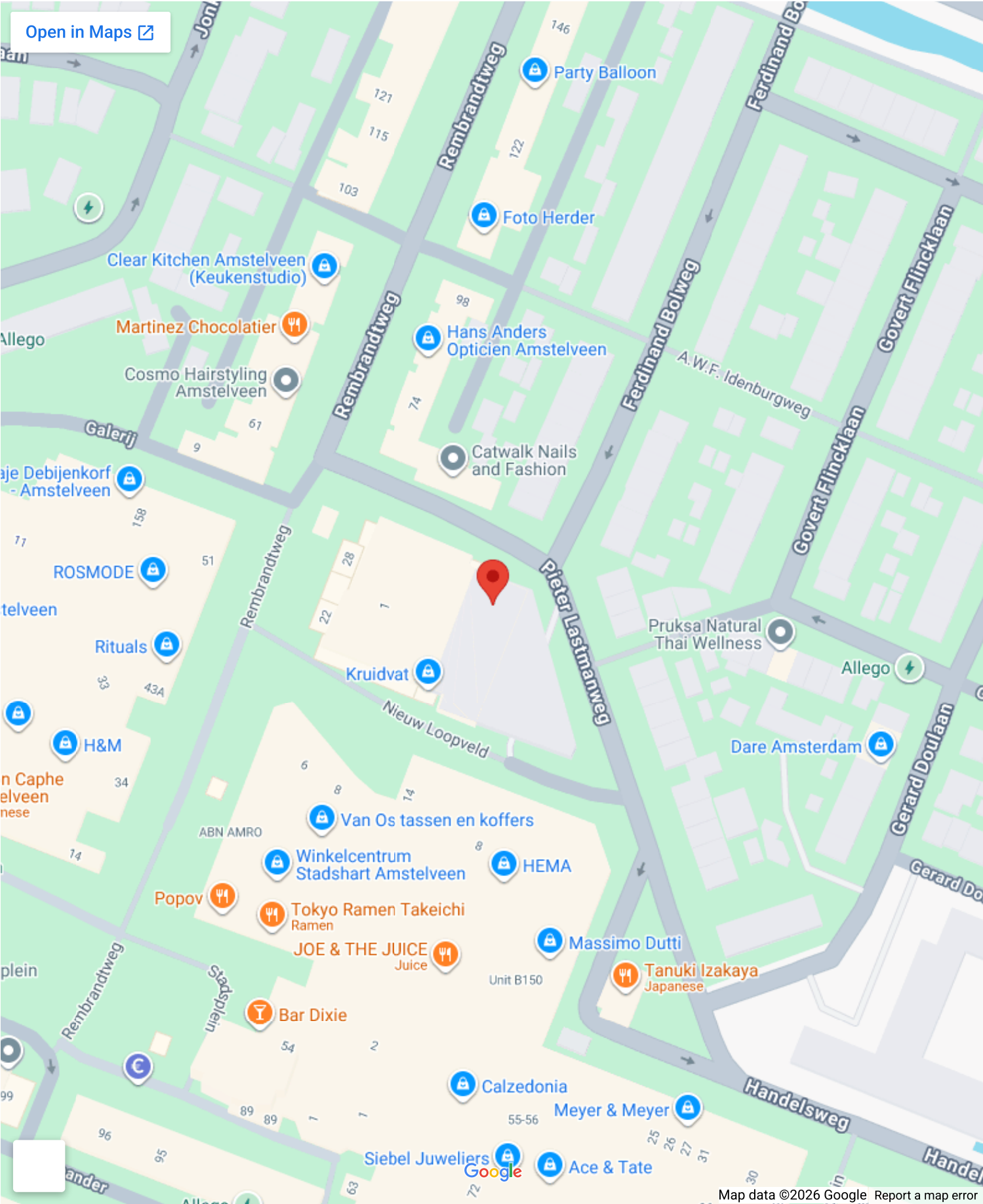
Garage

Soort garage:	Geen garage
---------------	-------------

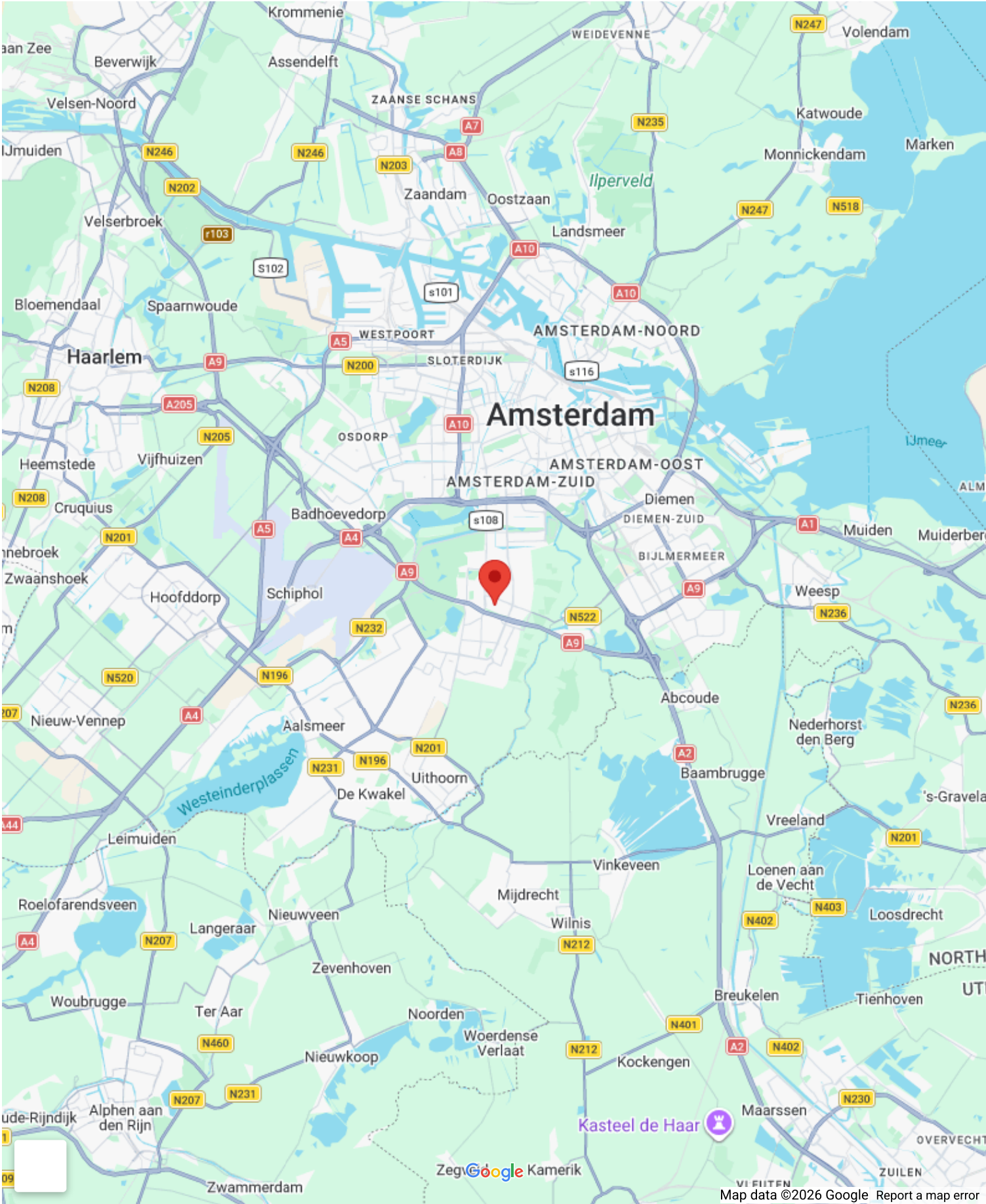
VvE Checklist

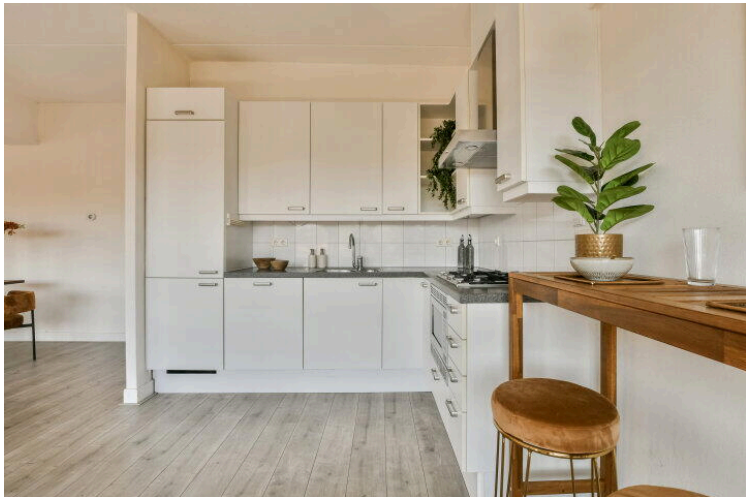
Inschrijving kvk:	Ja
Jaarlijkse vergadering:	Ja
Periodieke bijdrage:	Ja, € 264.25 p/m
Reservefonds aanwezig:	Ja
Onderhoudsplan:	Ja
Opstalverzekering:	Ja

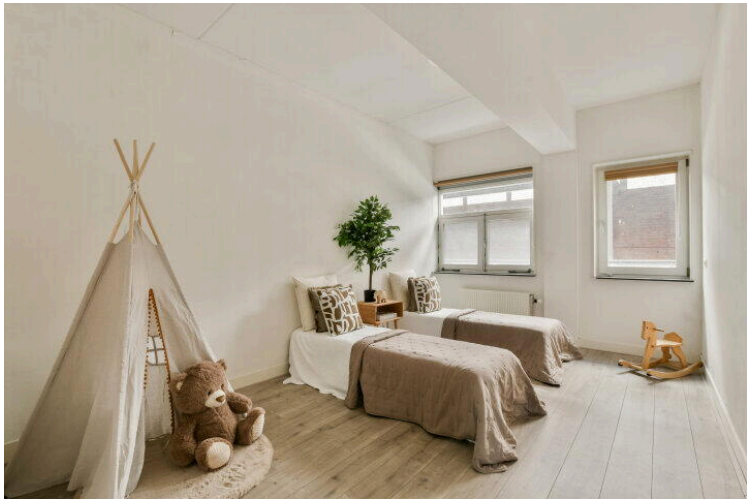
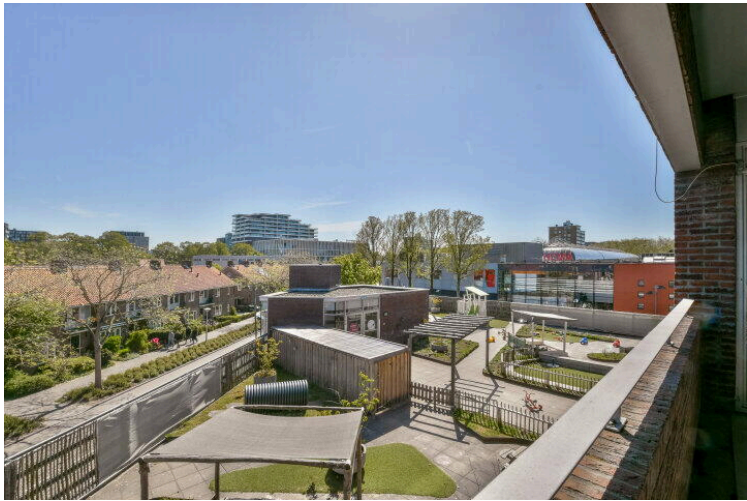
Op de kaart

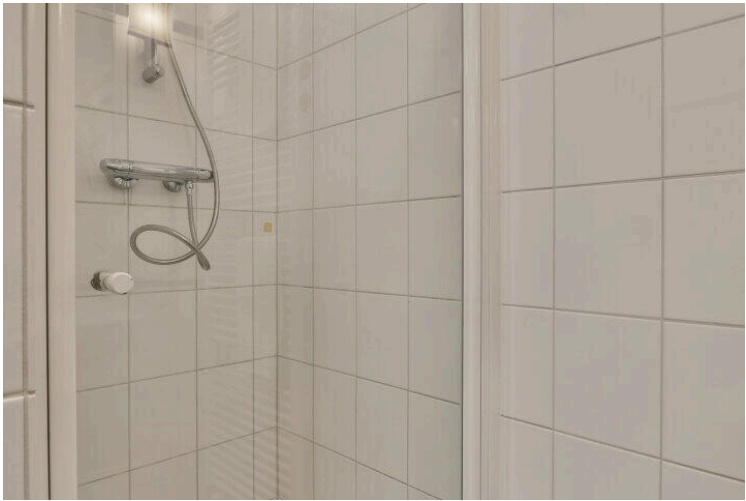
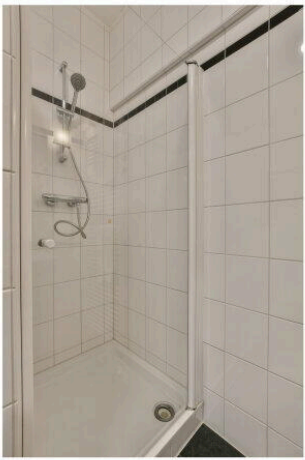
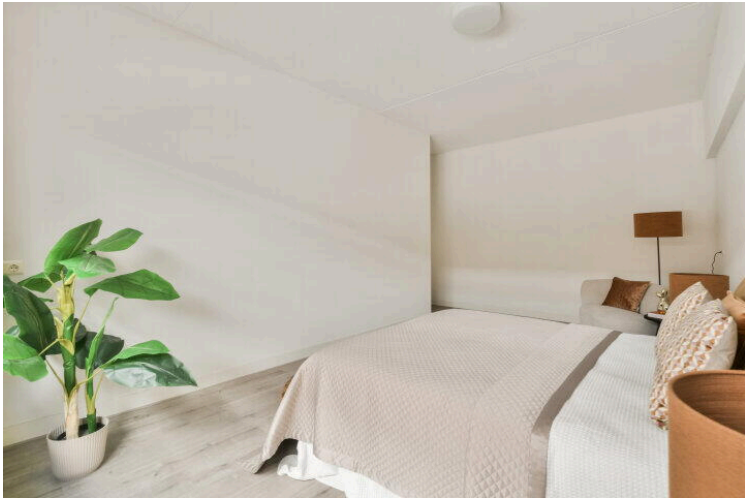
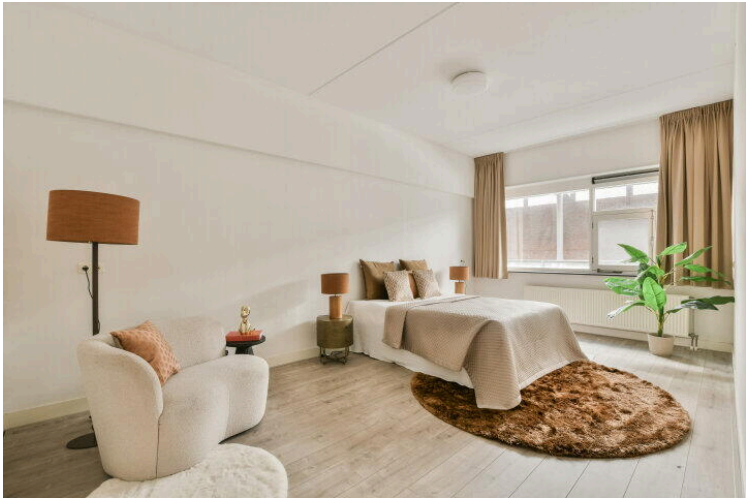


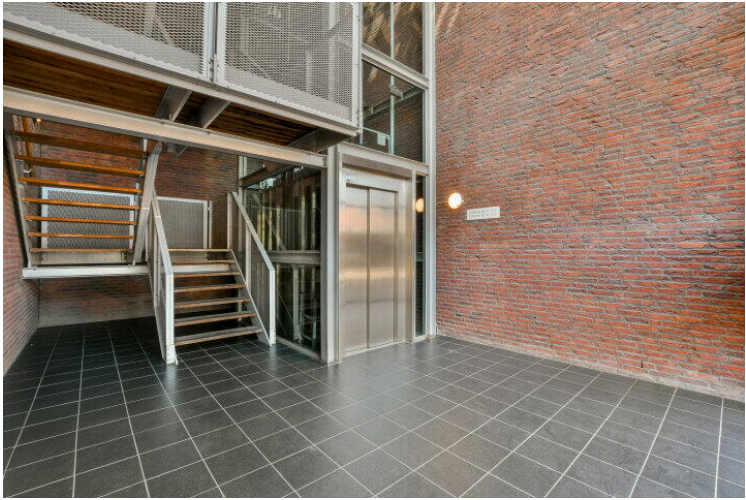
Op de kaart







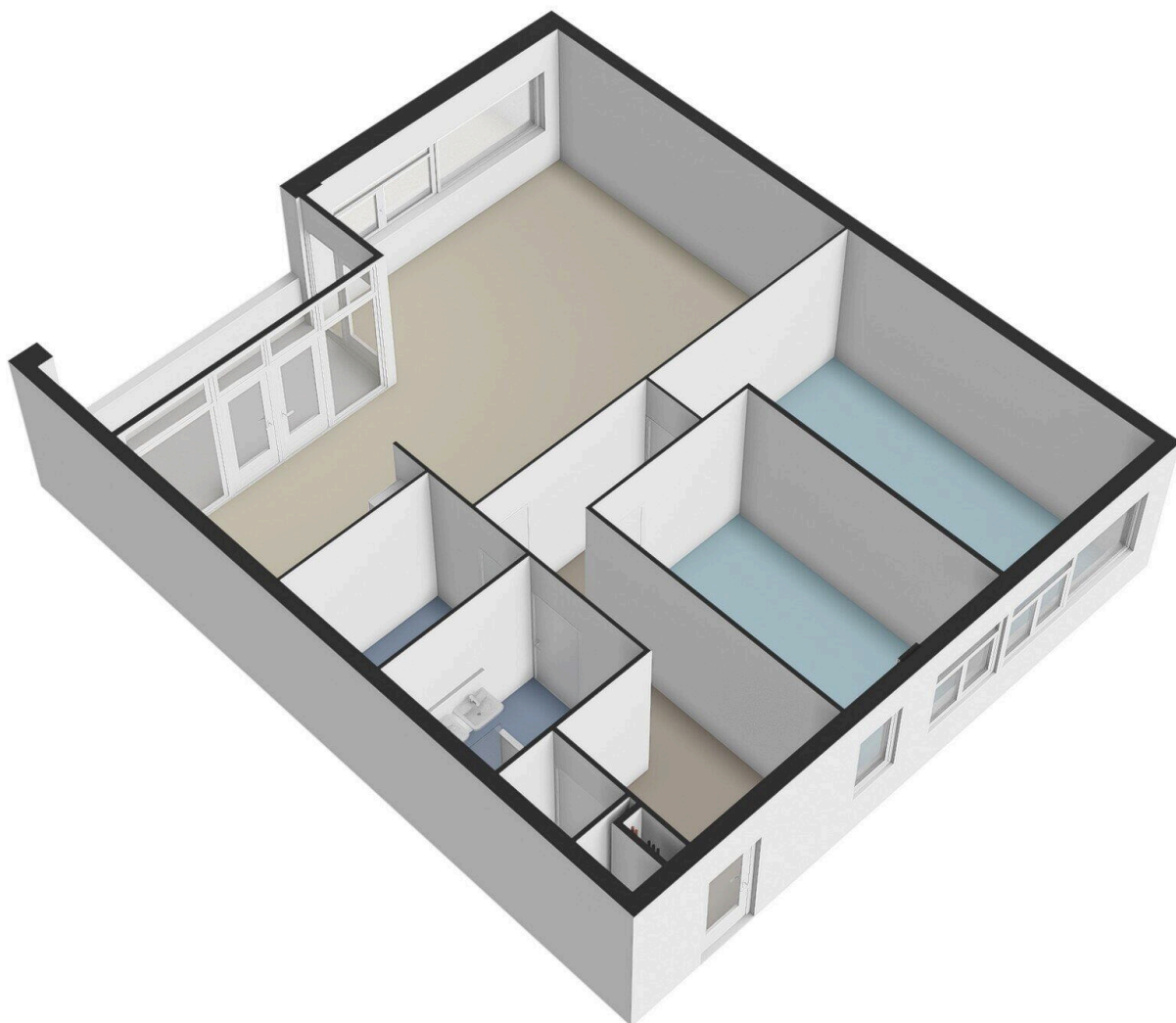


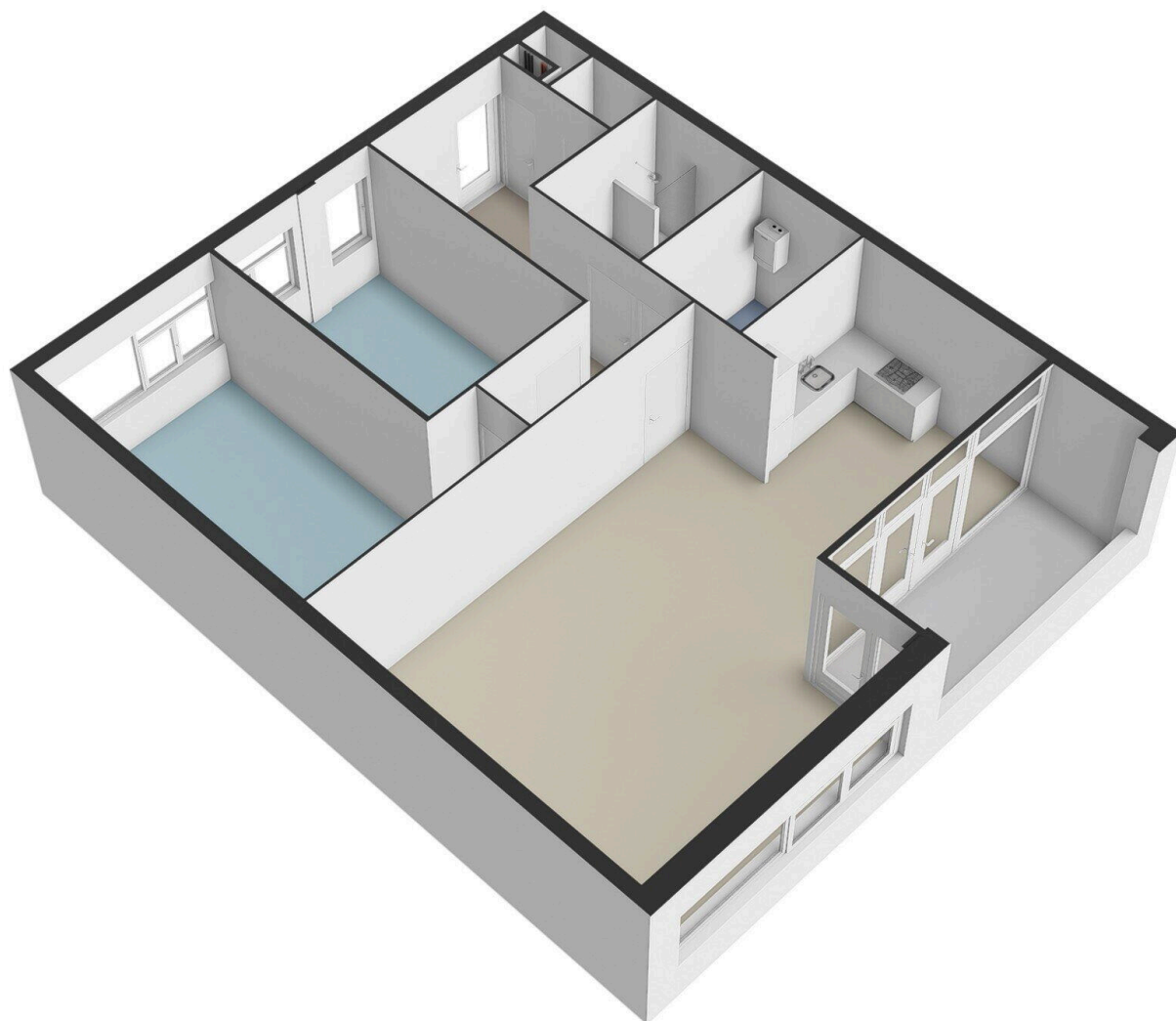


**Pieter Lastmanweg 5-B - Amstelveen
Appartement**

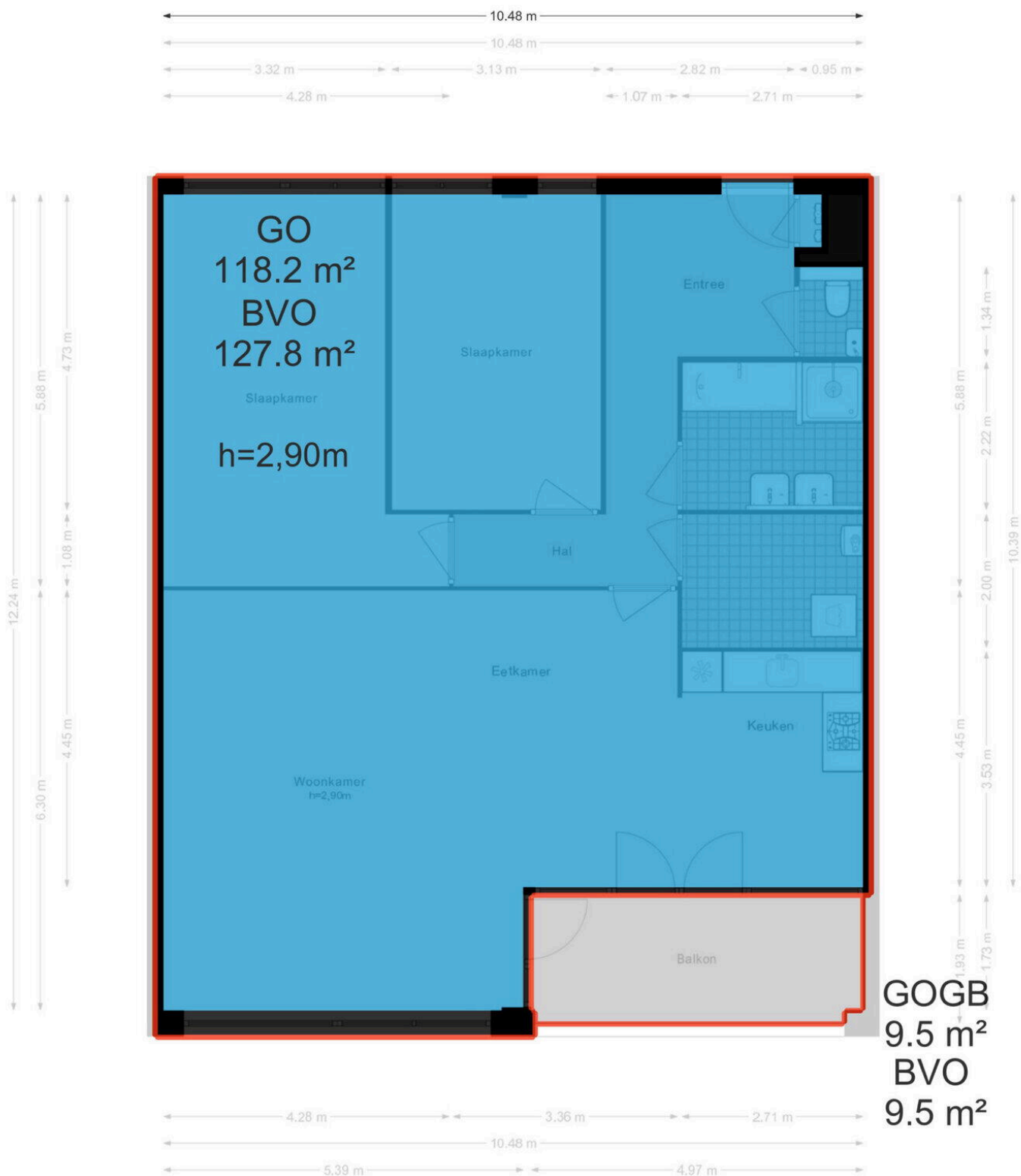


De plattegronden zijn geproduceerd voor promotionele doeleinden en ter indicatie.
Aan de plattegronden kunnen geen rechten worden ontleend.
© www.woningmedia.nl





Schaalcontrole



Pieter Lastmanweg 5 B

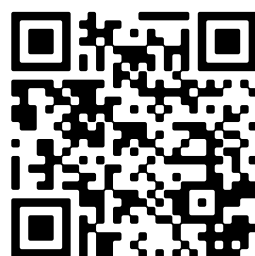
www.pieterlastmanweg5b.nl



Voorma & Millenaar makelaars

Amsterdamseweg 176
1182 HL, Amstelveen

www.voormamillenaar.nl
020 - 641 8694



Scan Mij!