

WONING TE KOOP

Biezen 112
Boskoop

Koopsom
€ 1.075.000 k.k.



KENMERKEN

Soort woning:	Villa
Bouwjaar:	1932
Woonlagen:	4
Ligging:	aan water, in woonwijk, vrij uitzicht
Aantal kamers:	5
Aantal slaapkamers:	4
Aantal badkamers:	1
Aantal toiletten:	2
Tuin:	Tuin rondom
Garage:	Vrijstaand hout
Perceelgrootte:	1285 m ²
Woonoppervlakte:	162 m ² (+ 11 m ² inpandige ruimte, 45 m ² bergruimte/garage)
Inhoud:	642 m ³
Verwarming:	c.v. ketel, deels vloerverwarming
Aanvaarding:	In overleg

OMSCHRIJVING

Te midden van de landelijke omgeving van Boskoop, ligt deze door tuin omringde vrijstaande woning. Met maar liefst vier slaapkamers, een keuken met bijkeuken en een ruime woonkamer geniet u hier van heerlijk veel binnenruimte. Daarbij is dit een woning voor ieder die van sfeer houdt. Zo zijn er mooie karakteristieke details zoals de erker, hoog plafond en mooie paneeldeuren in de woonkamer. Bovendien zorgen de grote raampartijen in alle ruimtes voor een prachtig zonnig binnenleven, met zicht op de veelzijdige tuin. De openslaande deuren in de woonkamer en in de keuken bieden toegang tot de buitengewoon riante tuin, welke zonder twijfel het hoogtepunt van de woning is. Door de diverse terrassen, fraaie beplanting, kleine wandelpaadjes, groene gazons, sauna, garage en berging is hier voor ieder wat wils.

De woning is gelegen aan een breed opgezette en groene laan met eenzelfde vrijstaande- en door tuin omringde woningen. Het is een locatie omringd door groen, waterwegen, slootjes, veenpolders, kwekerijen en ophaalbruggetjes. Ofwel: u woont hier midden in de historie van de boomkwekerijen van Boskoop! Voor meer beschutte natuur kunt u binnen 10 minuten fietsen terecht bij de Reeuwijkse Plassen en het nieuwe recreatiegebied 'Bentwoud': het grootste aaneengesloten bosgebied in de Randstad. Ook stadse voorzieningen zijn binnen handbereik. Zo staat u binnen vier minuten fietsen in het centrum van Boskoop waar scholen, supermarkten, winkels, gezellige horecagelegenheden en terrasjes te vinden zijn. Station Boskoop is op fietsafstand, de bushalte is op loopafstand en de woning is zeer gunstig gelegen ten opzichte van de N207. Zo bent u in minder dan 15 minuten rijden in Alphen aan den Rijn, Gouda en aan de rand van Zoetermeer. De grote steden; Amsterdam, Rotterdam, Den Haag en Utrecht zijn in circa 30 autominuten bereikbaar.

Indeling van de woning

Begane grond:

Als u de woning binnenkomt, treft u een ruime hal met toegang tot het toilet met fonteintje, trap naar de 1e verdieping, kelder, de woonkamer, keuken en bijkeuken. De woonkamer valt direct op door haar sfeervolle karakter, de mooie houten vloerdelen en de allesbrander maken het tot een mooi geheel. De raampartijen aan maar liefst drie zijden van het vertrek, zorgen voor een prachtige natuurlijke lichtinval en een heerlijk zicht op de groene tuin. Door de openslaande deuren direct naar de tuin, lopen binnen en buiten ideaal in elkaar over.

Sfeervolle landelijke woonkeuken, waar comfort en gezelligheid moeiteloos samenkomen. Het royale spoeileiland vormt het hart van de keuken en maakt koken en samenzijn een echte beleving. De keuken is compleet uitgerust met alle gewenste inbouwapparatuur, waaronder een kookplaat, afzuigkap, combi oven/magnetron, koelkast, vaatwasser en een Quooker voor direct kokend water – ideaal voor extra gemak in het dagelijks gebruik. Via de openslaande deuren loopt u zo de tuin in.

Handige bijkeuken met aansluitingen voor de wasmachine-/droger.

OMSCHRIJVING

Eerste verdieping:

Ook de overloop op de eerste verdieping geniet een ruime opzet, fijne raampartijen en donker hoogpolig tapijt. Vanuit hier bereikt u drie slaapkamers en de badkamer. Eén van deze slaapkamers heeft openslaande deuren naar het dak. Ook de tweede en derde slaapkamers hebben ramen aan twee zijden. De badkamer met vloerverwarming is verder voorzien van een toilet, een douche en een dubbele wastafel. Wederom is ook hier een mooie natuurlijke lichtinval door het grote raam.

Tweede verdieping:

Op de zolderverdieping bevindt zich de vierde slaapkamer, een prettige en lichte ruimte dankzij de aanwezige dakramen. Een ideale plek als extra slaapkamer, werkkamer of hobbyruimte.

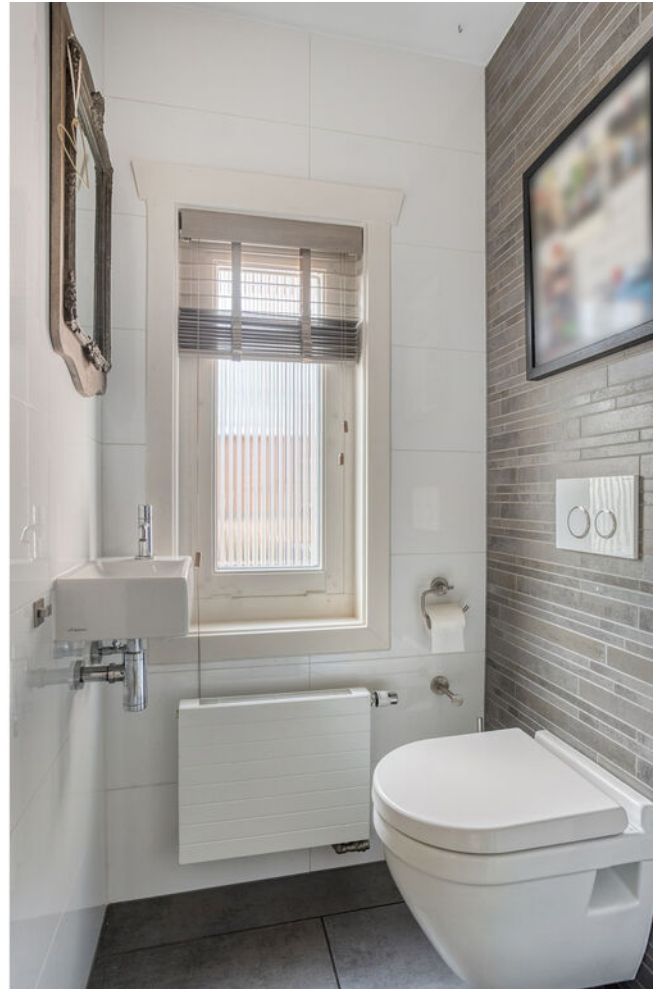
Buitenruimte:

De riante tuin biedt volop ruimte om te genieten van het buitenleven en is fraai aangelegd met diverse terrassen, gazon, struiken, heggen, bomen en beplanting. Achterin de tuin bevindt zich een heerlijke overkapping, een fijne plek om in alle rust te ontspannen. Daarnaast beschikt de tuin over een sauna, buitendouche (met warm en koud water) en is er toegang tot de berging. Via de zijkant/achterzijde, waar voldoende parkeergelegenheid aanwezig is en tevens de garage toegankelijk is.

Bijzonderheden:

- 16 zonnepanelen
- Vloerverwarming (badkamer, keuken, hal en bijkeuken)
- Vrijstaande woning met omringende tuin
- Vier slaapkamers
- Kelder
- Karakteristieke details
- Veelzijdig buitenleven met overkapping, sauna, berging en garage
- Zonnige ruimtes door grote raampartijen
- Keuken met bijkeuken
- Moderne badkamer
- Allesbrander
- Screens
- Parkeren op eigen terrein























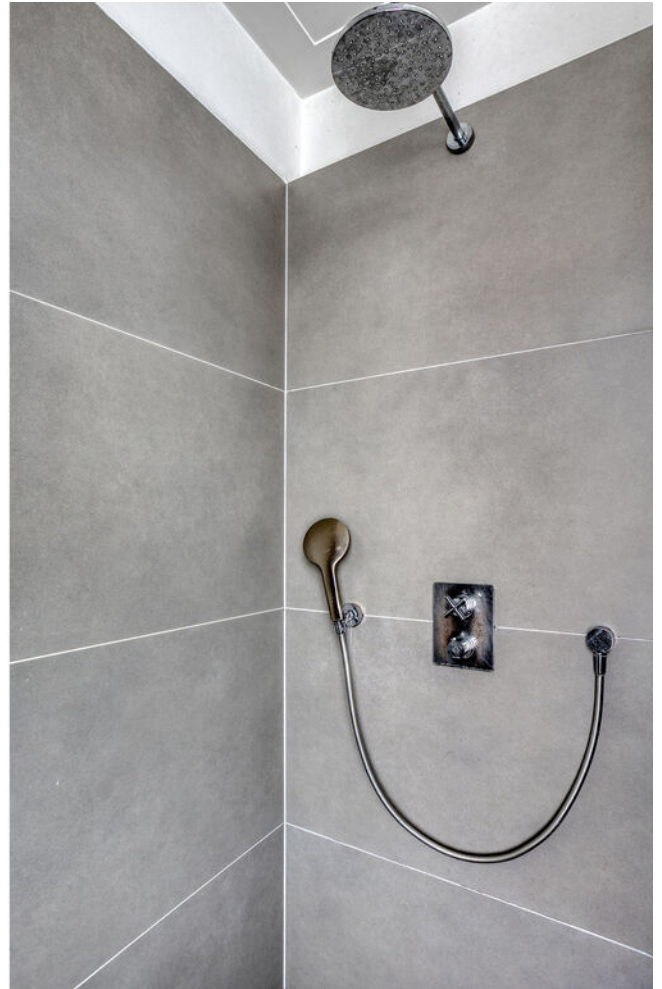
















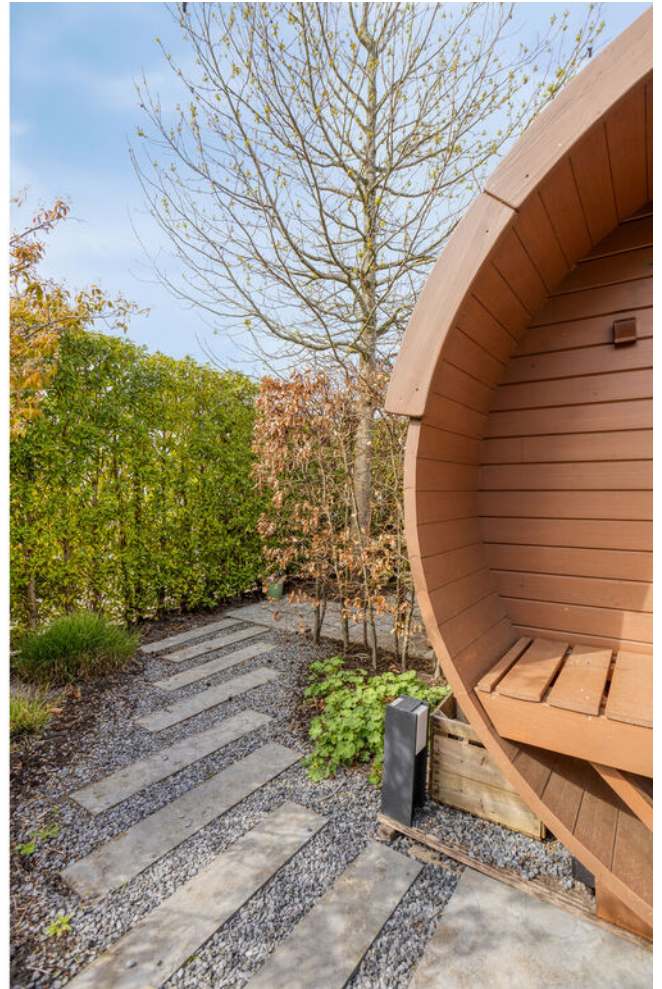


















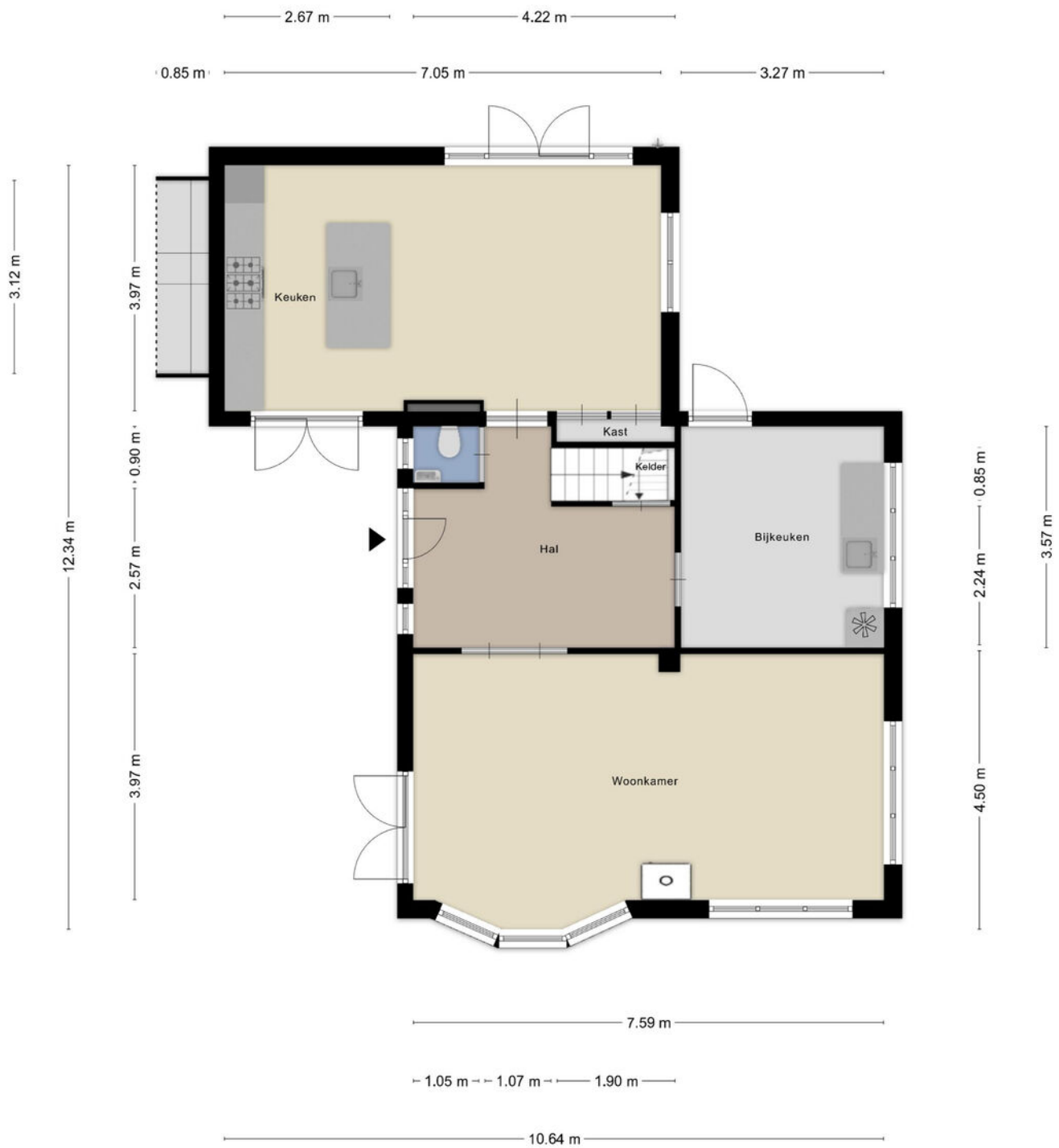








PLATTEGROND



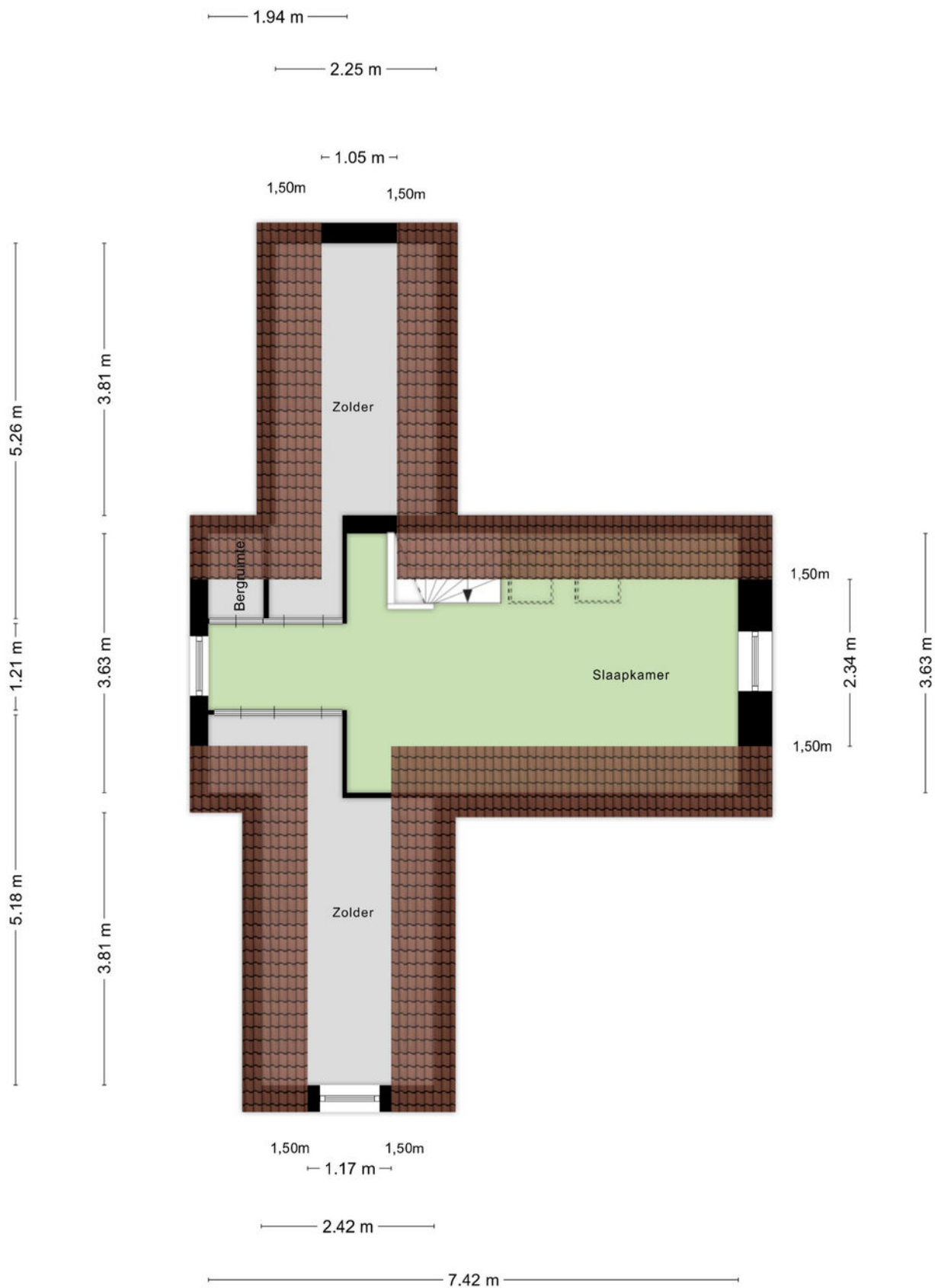
Aan de plattegronden kunnen geen rechten worden ontleend
© Zibber www.zibber.nl

PLATTEGROND

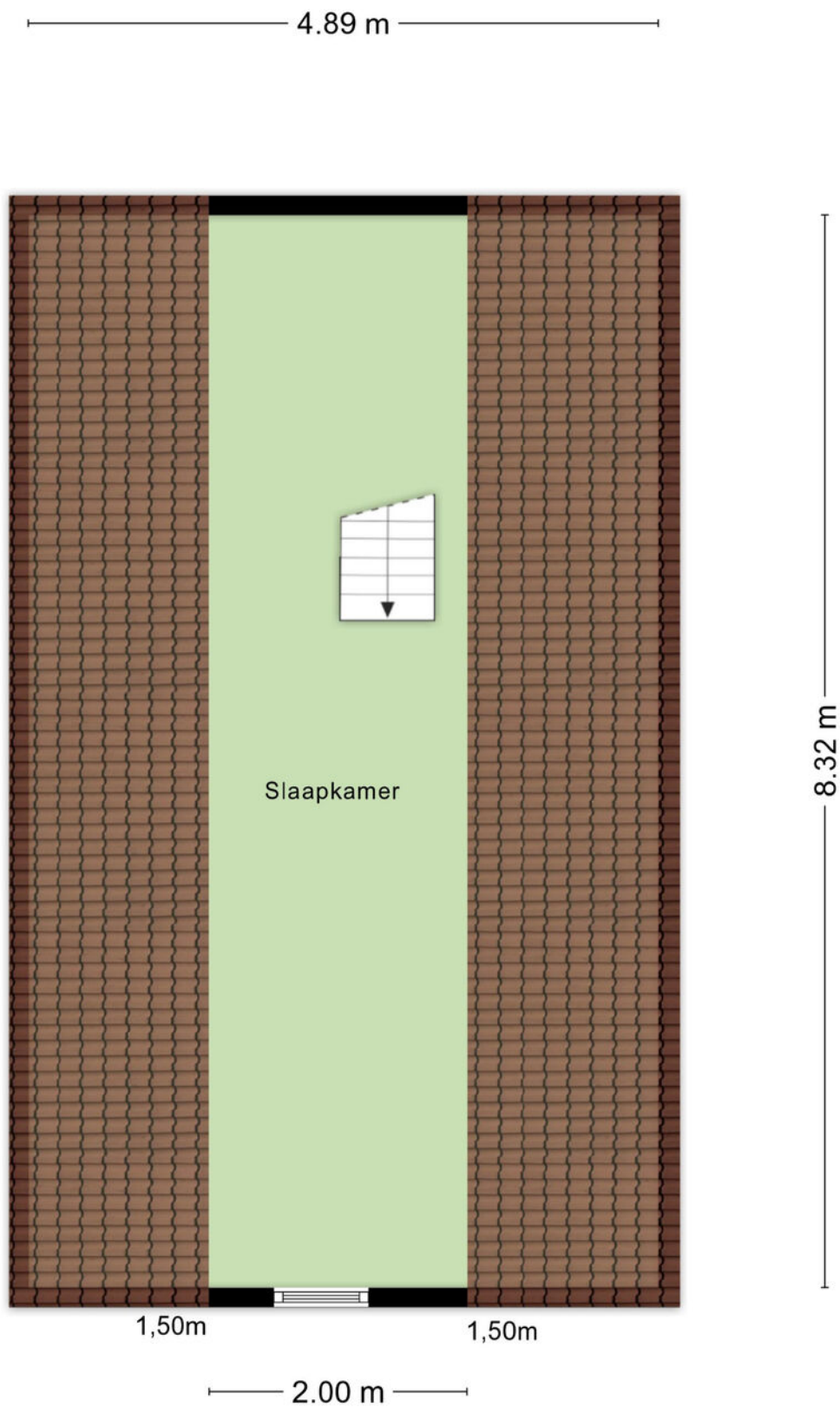


Aan de plattegronden kunnen geen rechten worden ontleend
© Zibber www.zibber.nl

PLATTEGROND

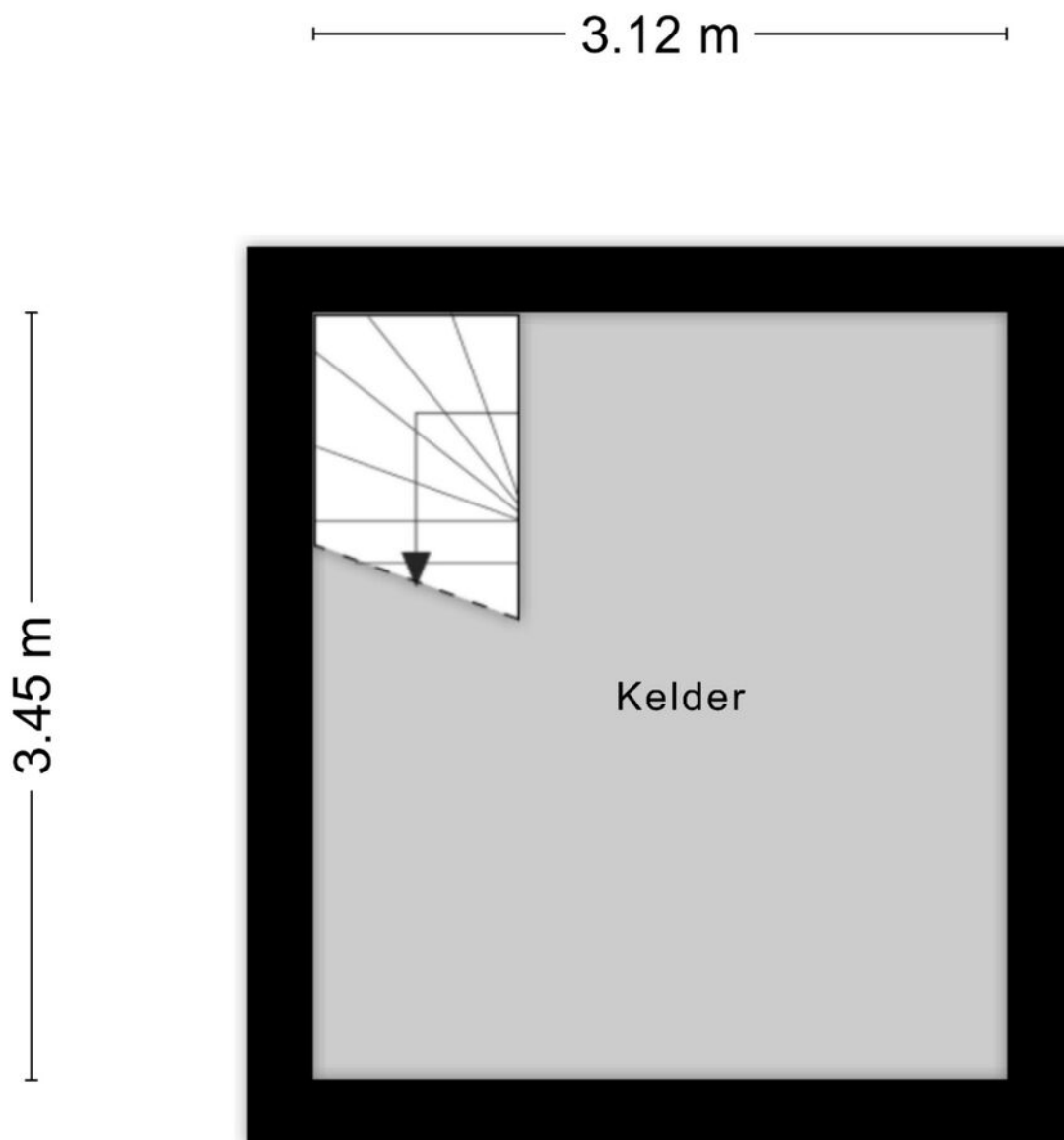


PLATTEGROND



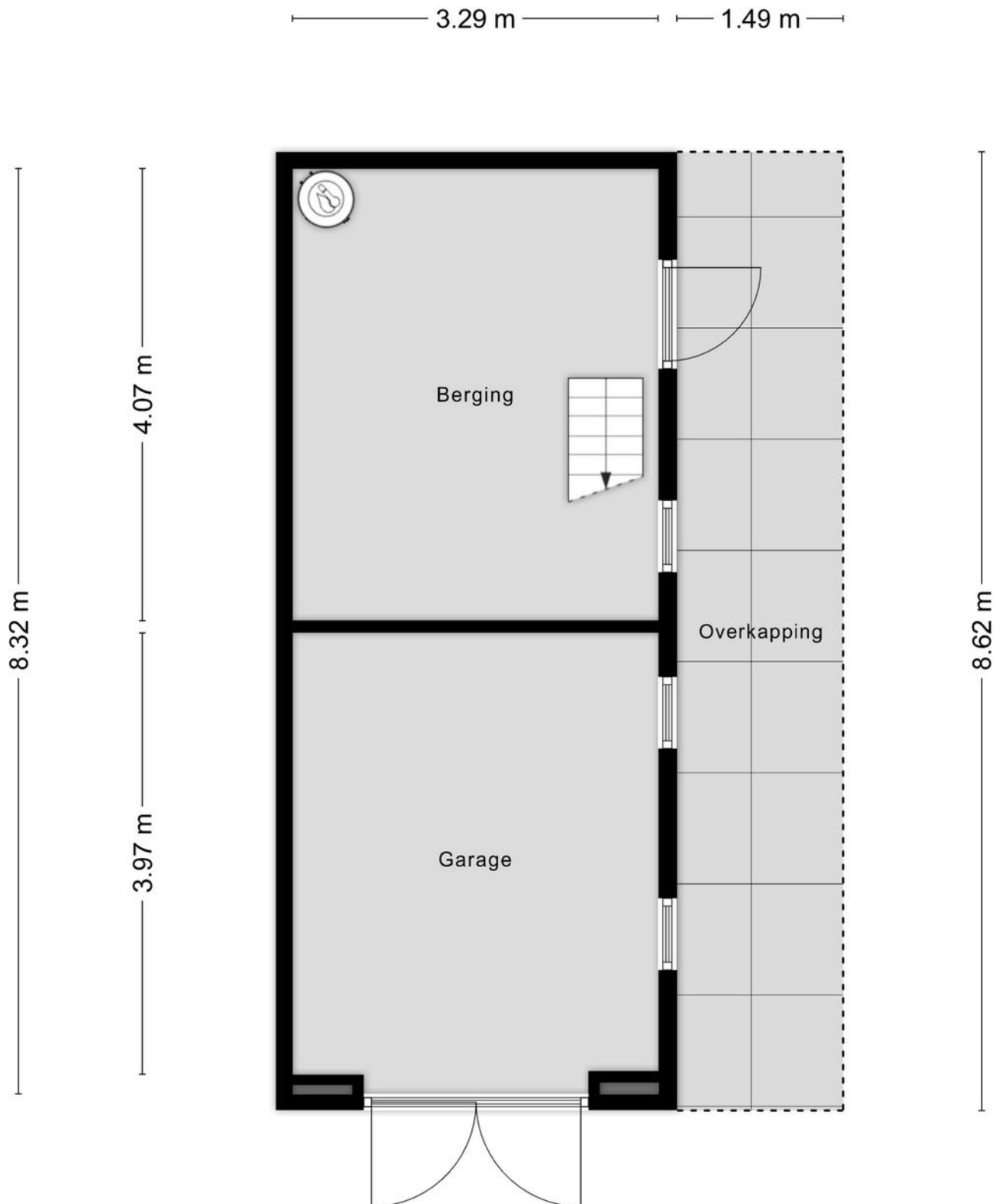
Aan de plattegronden kunnen geen rechten worden ontleend
© Zibber www.zibber.nl

PLATTEGROND



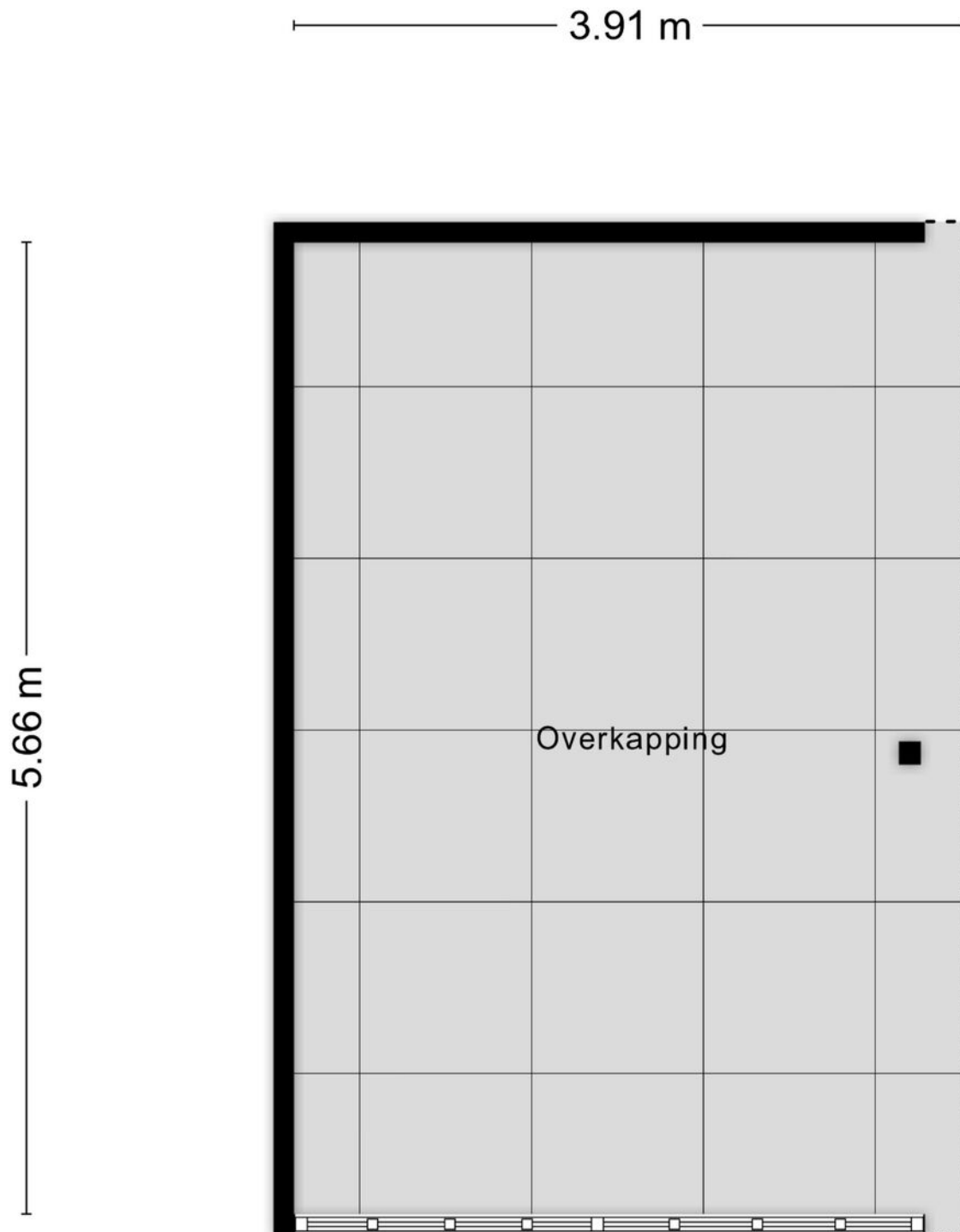
Aan de plattegronden kunnen geen rechten worden ontleend
© Zibber www.zibber.nl

PLATTEGROND



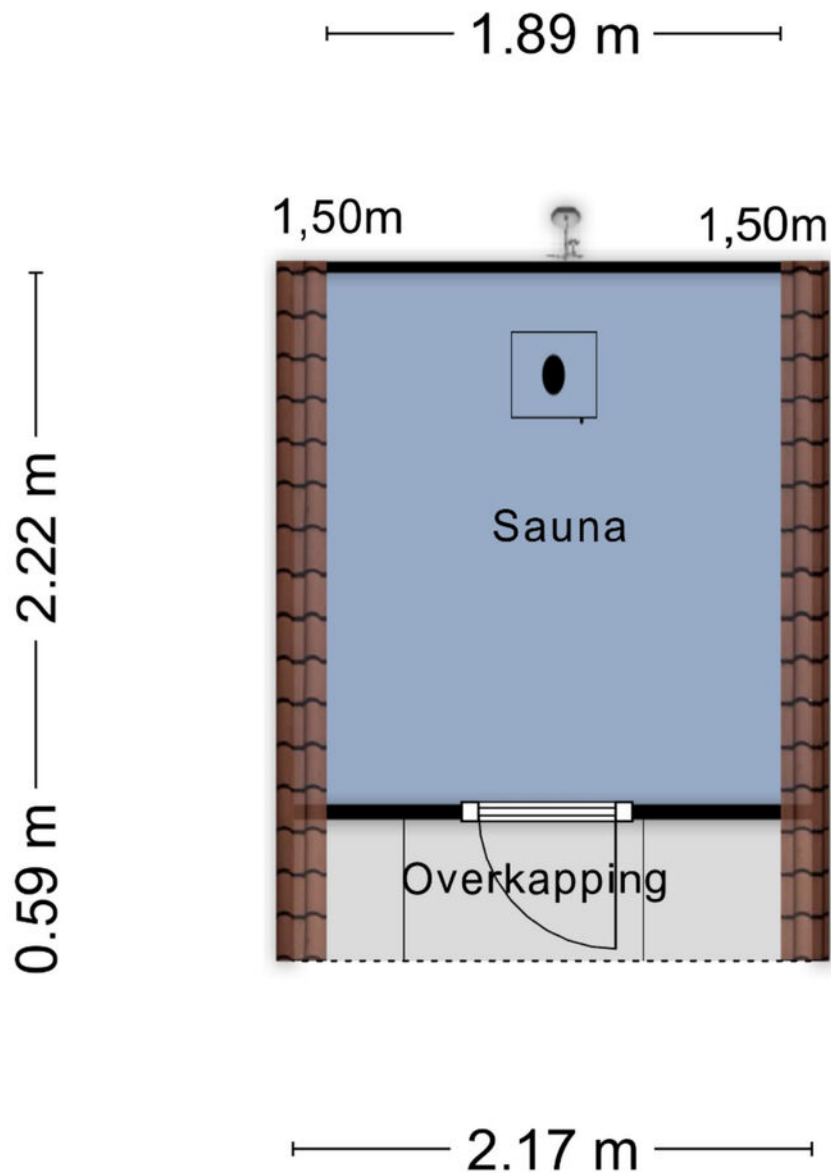
Aan de plattegronden kunnen geen rechten worden ontleend
© Zibber www.zibber.nl

PLATTEGROND



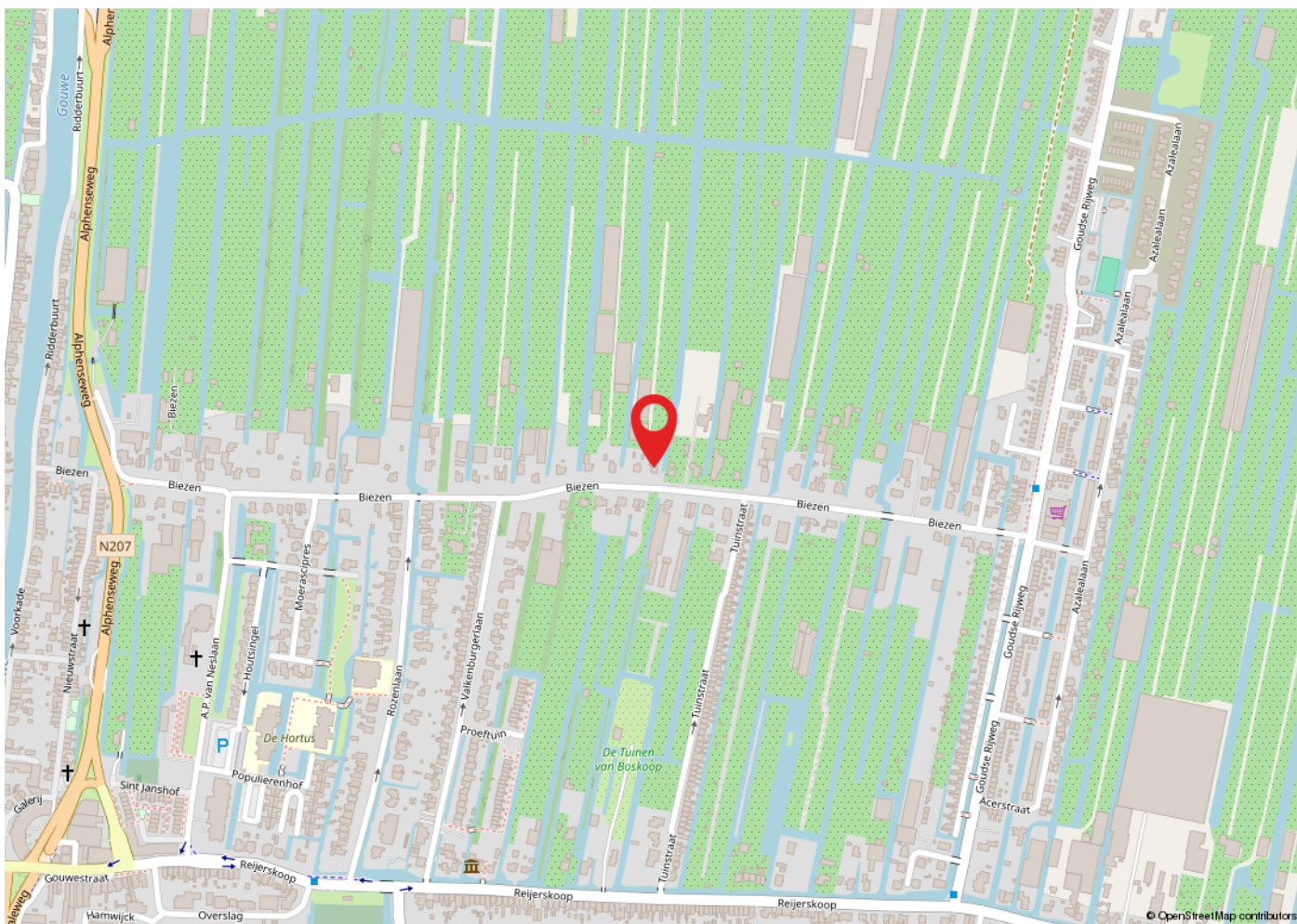
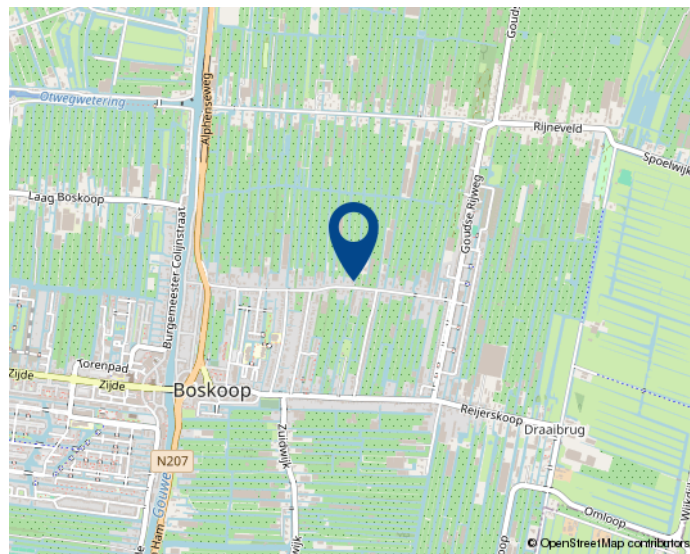
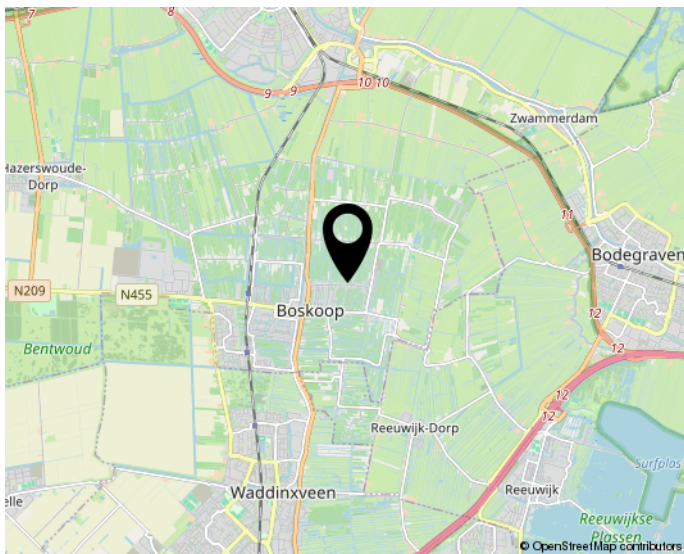
Aan de plattegronden kunnen geen rechten worden ontleend
© Zibber www.zibber.nl

PLATTEGROND



Aan de plattegronden kunnen geen rechten worden ontleend
© Zibber www.zibber.nl

LOCATIE



Woon jij straks in deze omgeving?

OVERIGE INFORMATIE

Heeft u naar aanleiding van deze brochure nog vragen, of wilt u een afspraak maken om deze woning te bezichtigen, kunt u ons telefonisch bereiken op nummer 0172-234406 of per e-mail info@houtmandevogel.nl. Uiteraard bent u ook van harte welkom op ons kantoor, gevestigd Euromarkt 3 te Alphen aan den Rijn.

Houtman & de Vogel is een actief makelaarskantoor met veel kennis van de lokale woningmarkt. Wij werken voor onze opdrachtgevers op basis van no cure, no pay en zijn 6 dagen per week, 16 uur per dag bereikbaar.

Bent u van plan om binnenkort uw woning te verkopen? Wij laten u graag zien wat wij voor u kunnen betekenen!

De informatie in deze brochure is door ons met de grootst mogelijke zorg samengesteld. Helaas valt niet altijd te voorkomen dat de informatie (enigszins) afwijkt van hetgeen u in of rond de woning ziet of heeft gezien. Dit kan met name gelden voor (bouw) tekeningen, schetsen, afmetingen en maatvoeringen. Hieraan kunnen dan ook geen rechten worden ontleend.

