



🏠 Jacob van Lennepkade 259 1, Amsterdam

💶 Vraagprijs: € 495.000 k.k.

📏 Woonoppervlakte: 52 m<sup>2</sup>

🛏️ Kamers: 2 kamers (1 slaapkamer)

🌱 Energielabel: B



📱 Scan Mij!



# Omschrijving

**Jacob van Lennepkade 259 1, 1054 ZT Amsterdam**

\*ENGLISH TEXT BELOW\*

## OMSCHRIJVING

Sfeervol en licht tweekamerappartement met een fantastisch uitzicht over een van de mooiste grachten van Oud-West, voorzien van twee balkons en een ruime zolderberging van circa 9 m<sup>2</sup>. Het appartement is gelegen op eigen grond aan de brede Jacob van Lennepkade, in de populaire Helmersbuurt, op loopafstand van de gezellige Jan Pieter Heijestraat en het Vondelpark. Het appartement maakt deel uit van een professioneel beheerde, actieve en financieel gezonde Vereniging van Eigenaars (VvE) met vijf leden en een gedegen meerjarenonderhoudsplan (MJOP). De woning is afgewerkt met een fraaie houten vloer, volledig geïsoleerd en beschikt over energielabel B. Kortom: een instap klaar appartement op een toplocatie.

## INDELING (zie plattegrond + alternatieve indeling)

Via de karakteristieke stenen buitentrap wordt het verzorgde trappenhuis bereikt. De entree van het appartement bevindt zich op de tweede verdieping (259-1 conform splitsing). Aan de voorzijde ligt de lichte en ruime woonkamer met een prachtig uitzicht over de gracht en de brug. Het charmante tea-for-two balkon is ideaal gelegen voor de avondzon. Aan de achterzijde bevindt zich een ruime slaapkamer met inbouwkasten en toegang tot het balkon. Ook de nette keuken ligt aan de achterzijde en biedt toegang tot het balkon. De badkamer is centraal gelegen en voorzien van een wastafel, inloopdouche en toilet. Op de zolderverdieping beschikt het appartement over een ruime berging van circa 9 m<sup>2</sup>. De houten vloer, die vrijwel door het gehele appartement is doorgelegd (met uitzondering van de keuken), maakt het geheel compleet.

## OMGEVING

Het appartement ligt op een uitstekende locatie in het geliefde Oud-West, in de levendige Helmersbuurt, op korte afstand van het Vondelpark. Een groot aanbod aan winkels bevindt zich om de hoek aan de Jan Pieter Heijestraat, Kinkerstraat en Overtoom. Daarnaast zijn er tal van cafés en restaurants op loopafstand, waaronder De Foodhallen, Bar Kosta, Bon Burger (aan de gracht met terras aan het water), Nonna, Gitane en nog veel meer. Ook bioscopen zoals Filmhallen en Lab111 liggen op slechts enkele straten afstand. Het openbaar vervoer is uitstekend: binnen 3 minuten lopen bereikt men tramhaltes voor lijnen 1 en 17, met snelle verbindingen naar het centrum, Amsterdam Centraal en Schiphol via station Lelylaan. Met de auto is de woning eveneens goed bereikbaar via de Ring A10 (Zuid en West). Parkeren is mogelijk met een vergunning op straat en in nabijgelegen parkeergarages zoals Furore en Kwintijn 1 & 2. Kortom: een toplocatie met alle voorzieningen binnen handbereik.

## BIJZONDERHEDEN

- gelegen op eigen grond
- oplevering kan op korte termijn
- ruime zolderberging van ca. 9 m<sup>2</sup>
- lage energielasten, energielabel B
- prachtig vrij uitzicht over de gracht
- houten kozijnen met draai-/kiepfunctie
- volledig geïsoleerd, inclusief dubbele beglazing

- houten vloer en strak gestuukte wanden en plafonds
- actieve en financieel gezonde VvE (5 leden) met MJOP
- rustige ligging met weinig tot geen verkeer voor de deur
- servicekosten € 205 per maand (VvE-reserve ca. € 40.000)
- ideaal gelegen t.o.v. winkels, cafés, restaurants, openbaar vervoer en het Vondelpark
- mogelijkheid tot het creëren van een 2e slaapkamer (verplaatsen keuken woonkamer)

Deze informatie is met zorg samengesteld. Er wordt echter geen aansprakelijkheid aanvaard voor eventuele onjuistheden, onvolledigheden of de gevolgen daarvan. Alle opgegeven maten en oppervlakten zijn indicatief.

\*ENGLISH TEXT\*

## DESCRIPTION

Charming and bright one-bedroom apartment with a fantastic view over one of the most beautiful canals in Oud-West, featuring two balconies and a spacious attic storage room of approximately 9 m<sup>2</sup>. The apartment is situated on freehold land along the wide Jacob van Lennepkade, in the popular Helmersbuurt, just a stone's throw from the lively Jan Pieter Heijestraat and the Vondelpark. The property is part of a professionally managed, active, and financially healthy homeowners' association (VvE) with five members and a solid long-term maintenance plan (MJOP). The apartment is finished with a beautiful wooden floor, fully insulated, and has energy label B. In short: a turn-key apartment in a prime location.

## LAYOUT (see pictures for alternative floorplan)

The well-maintained communal staircase is accessed via an elegant stone external staircase. The entrance to the apartment is on the second floor (259-1 according to the subdivision). At the front of the apartment is the bright and spacious living room, offering stunning views over the canal and bridge. The charming tea-for-two balcony is perfectly positioned to enjoy the evening sun. At the rear is a generously sized bedroom with built-in wardrobes and access to the balcony. The neat kitchen is also located at the rear and provides access to the same balcony. The bathroom is centrally positioned and equipped with a washbasin, walk-in shower, and toilet. On the attic floor, the apartment benefits from a spacious storage room of approximately 9 m<sup>2</sup>. The wooden flooring throughout the apartment (except for the kitchen) completes the overall finish.

## SURROUNDINGS

The apartment is ideally located in the sought-after Oud-West district, in the lively Helmersbuurt, just a short walk from the Vondelpark. A wide variety of shops can be found around the corner on Jan Pieter Heijestraat, Kinkerstraat, and Overtoom. Numerous cafés and restaurants are within walking distance, including De Foodhallen, Bar Kosta, Bon Burger (on the canal with a waterside terrace), Nonna, Gitane, and many more. Cinemas such as Filmhallen and Lab111 are also just a few streets away. Public transport is excellent, with tram lines 1 and 17 just a 3-minute walk away, providing quick access to the city centre, Central Station, and Schiphol via Lelylaan Station. The apartment is also easily accessible by car via the Ring A10 (South and West). Parking is available with a permit both on the street and in nearby underground parking garages such as Furore and Kwintijn 1 & 2. In short, a prime location with everything Amsterdam has to offer within easy reach.

## DETAILS

- located on freehold land

- transfer possible at short notice
- low energy costs, energy label B
- beautiful unobstructed canal view
- spacious attic storage of approx. 9 m<sup>2</sup>
- fully insulated, including double glazing
- wooden flooring and smooth plastered walls/ceilings
- wooden window frames with tilt-and-turn functionality
- quiet location with little to no traffic in front of the property
- service charges €205 per month (VvE reserve approx. €40,000)
- possibility to create a second bedroom (by relocating the kitchen to the living room)
- active and financially healthy homeowners' association (5) with a maintenance plan
- ideally located in terms of shops, cafés, restaurants, public transport, and Vondelpark

This information has been compiled with due care. However, no liability is accepted for any inaccuracies, omissions, or consequences thereof. All stated measurements and surfaces are indicative only. Lees de volledige omschrijving

## Kenmerken

Vraagprijs:	€ 495.000 k.k.
Aanvaarding:	Per direct beschikbaar
Bijdrage vve:	€ 205,00 per maand

## Bouw

Object type:	Bovenwoning (appartement)
Soort bouw:	Bestaande bouw
Bouwjaar:	1905
Soort dak:	Samengesteld dak bedekt met bitumineuze dakbedekking

## Oppervlakte en inhoud

Woonoppervlakte:	52 m <sup>2</sup>
Inhoud:	165 m <sup>3</sup>
Externe bergruimte:	9 m <sup>2</sup>
Gebouwgebonden buitenruimte:	6 m <sup>2</sup>

## Indeling

Aantal kamers:	2 kamers (1 slaapkamer)
Aantal badkamers:	1 badkamer
Badkamervoorzieningen:	Douche, toilet, en wastafel
Aantal woonlagen:	1 woonlaag
Voorzieningen:	Frans balkon en TV kabel

## Energie

Energielabel:	B
Isolatie:	Volledig geïsoleerd
Verwarming:	Cv-ketel
Warm water:	Cv-ketel
Cv ketel:	Nefit (gas gestookt combiketel uit 2022, eigendom)

## Buitenruimte

Ligging:

Aan rustige weg, aan vaarwater, aan water, in woonwijk en vrij uitzicht

Balkon dakterras:

Balkon aanwezig

## Bergruimte

Soort parkeergelegenheid:

Betaald parkeren, openbaar parkeren, parkeergarage en parkeervergunningen

## VvE Checklist

Inschrijving kvk:

Ja

Jaarlijkse vergadering:

Ja

Periodieke bijdrage:

Ja (€ 205,00 per maand)

Reservefonds aanwezig:

Ja

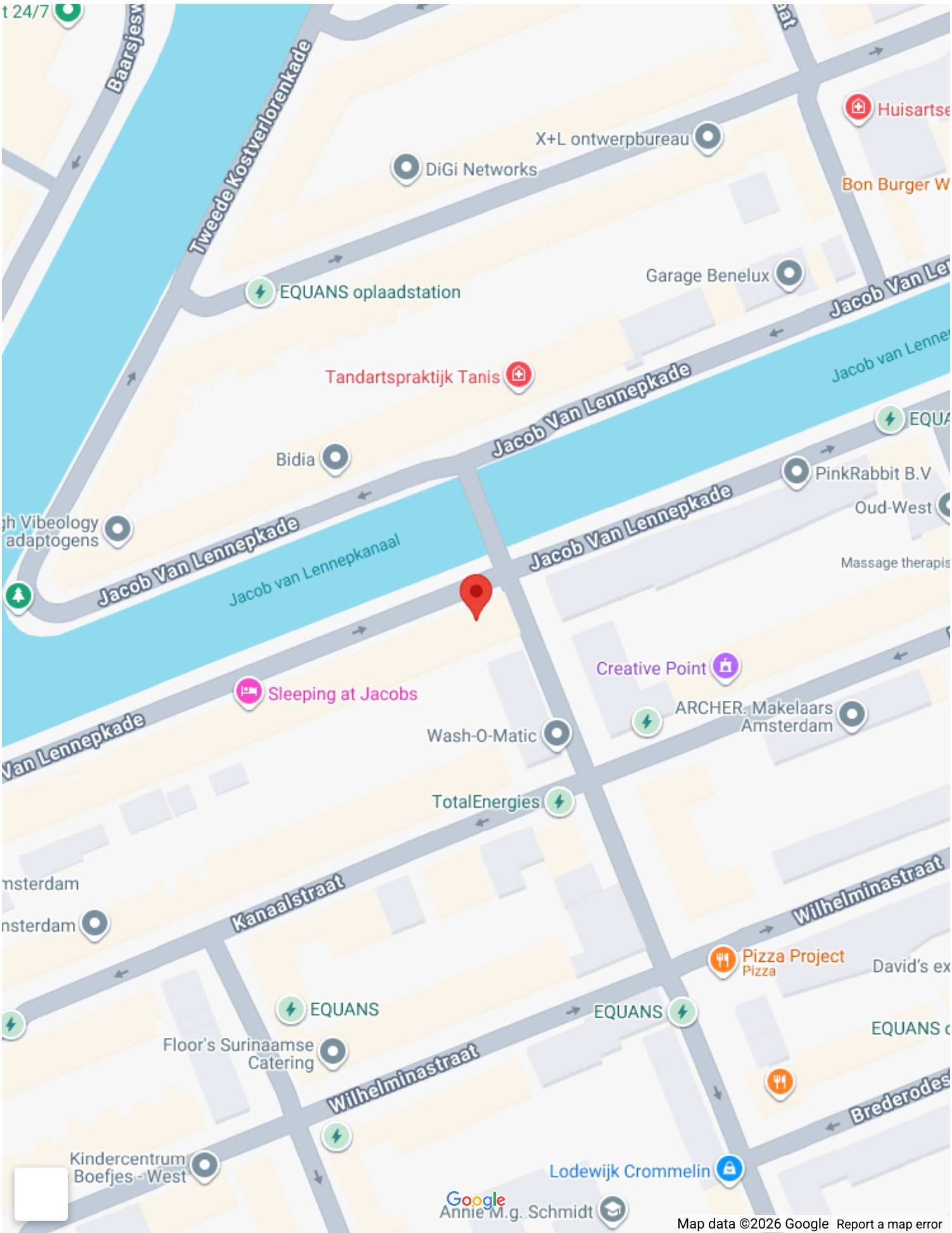
Onderhoudsplan:

Ja

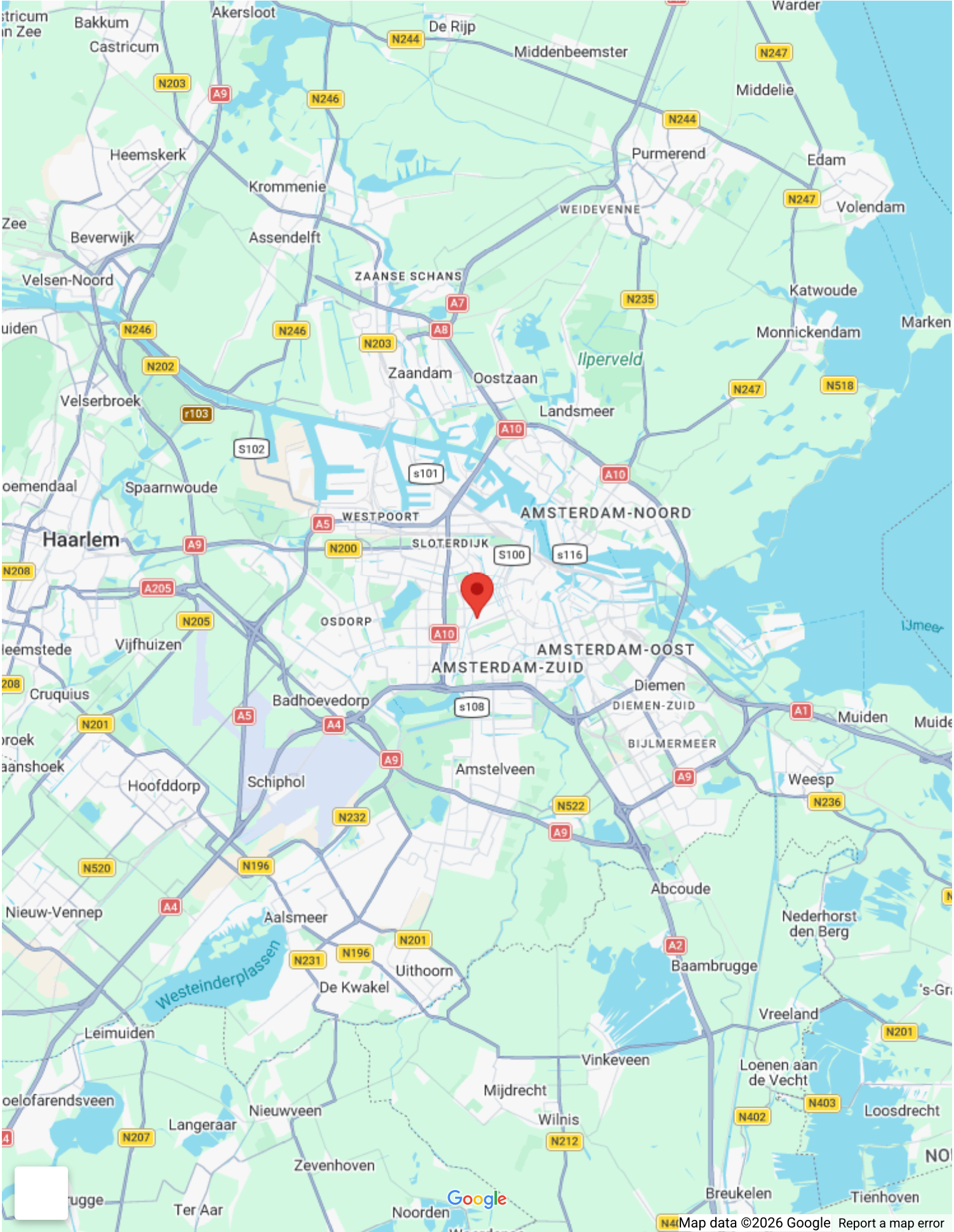
Opstalverzekering:

Ja

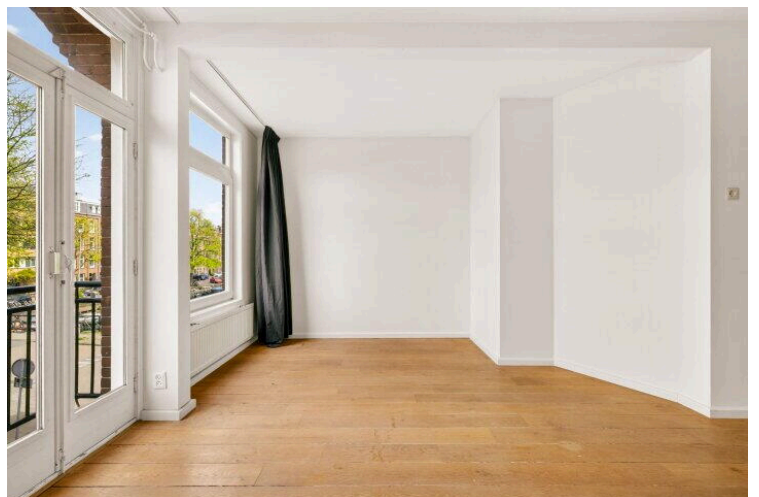
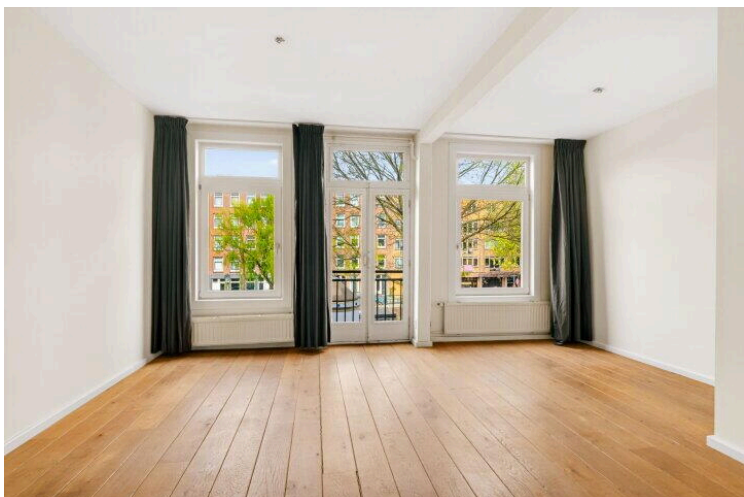
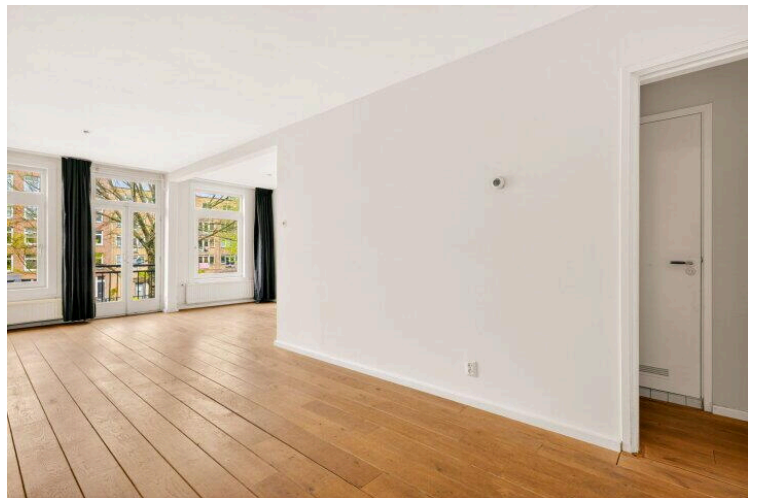
# Op de kaart



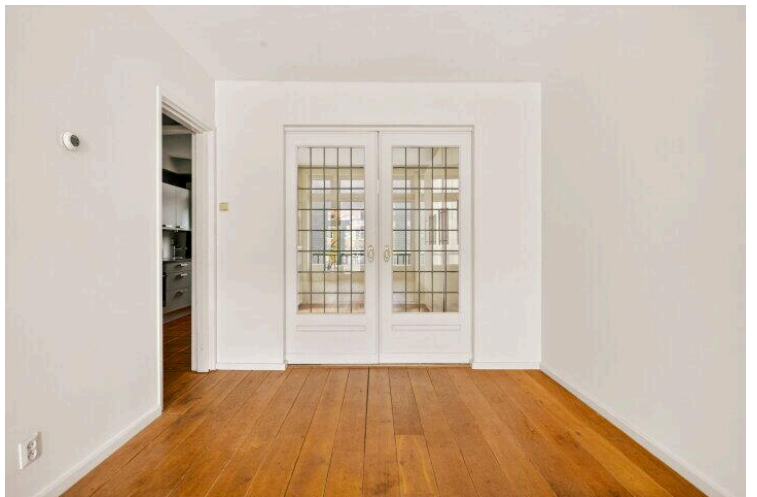
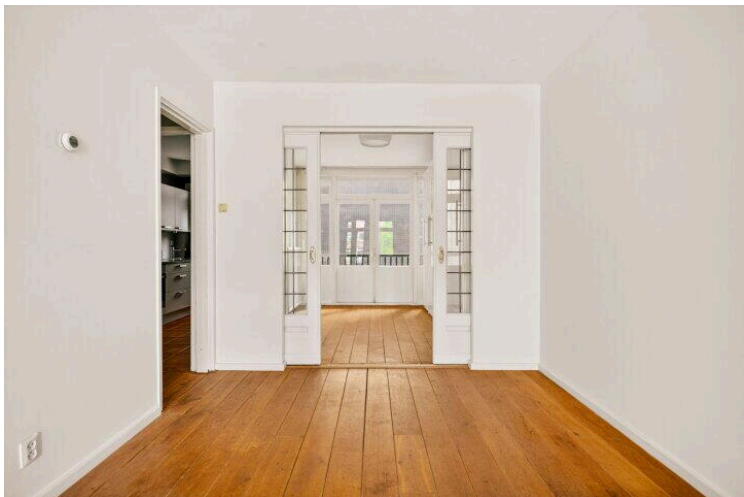
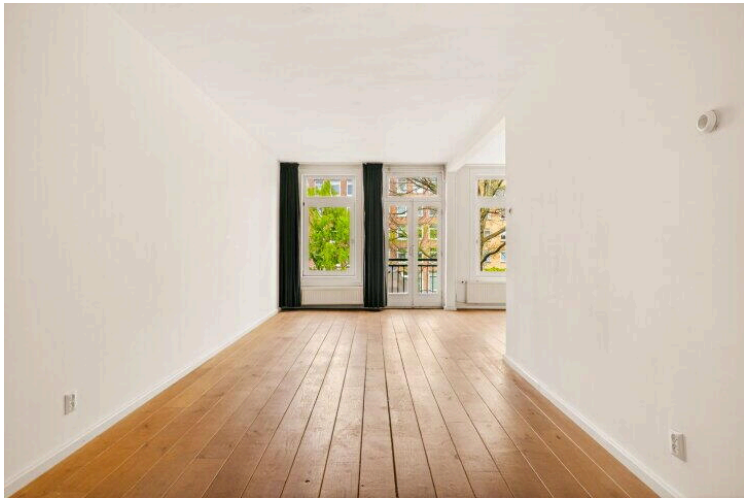
# Op de kaart



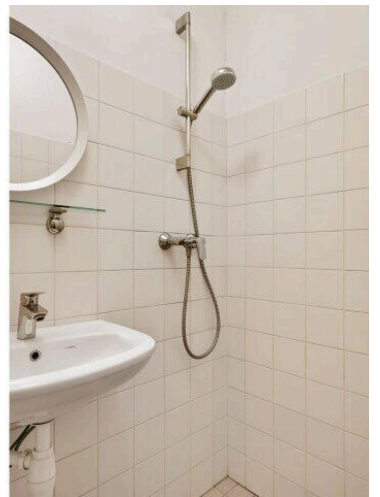
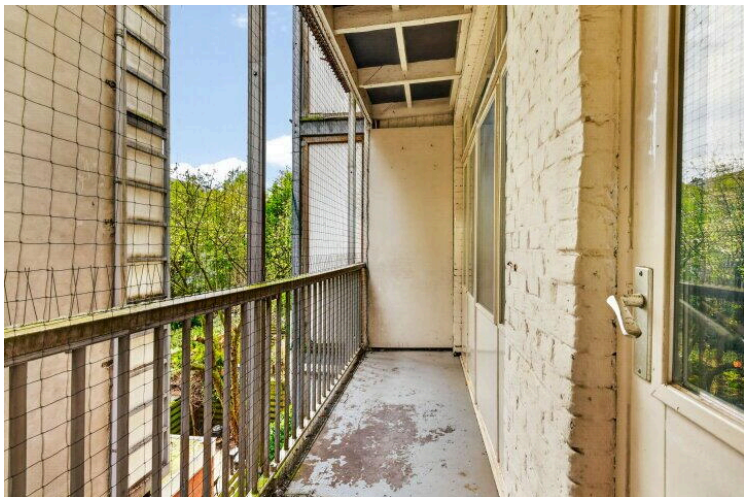
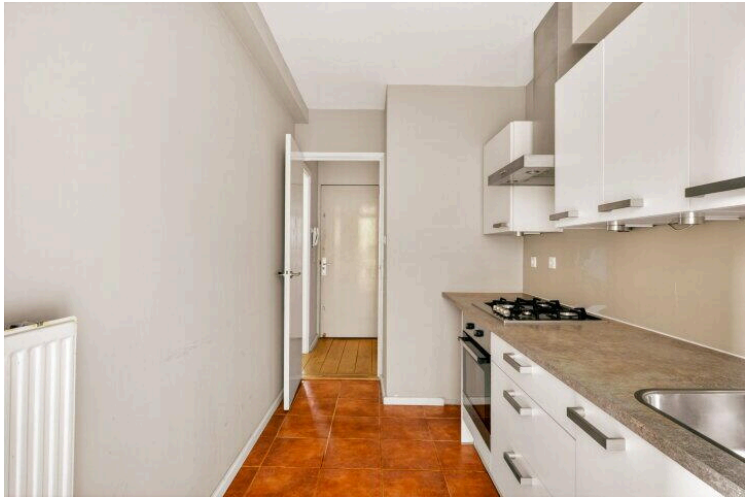
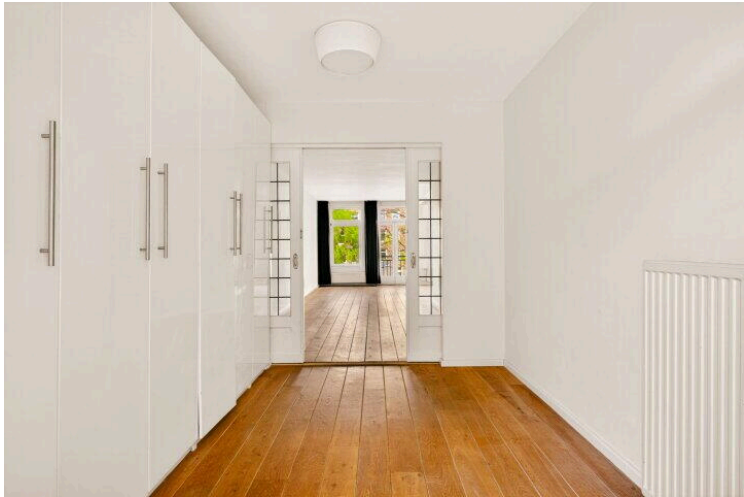
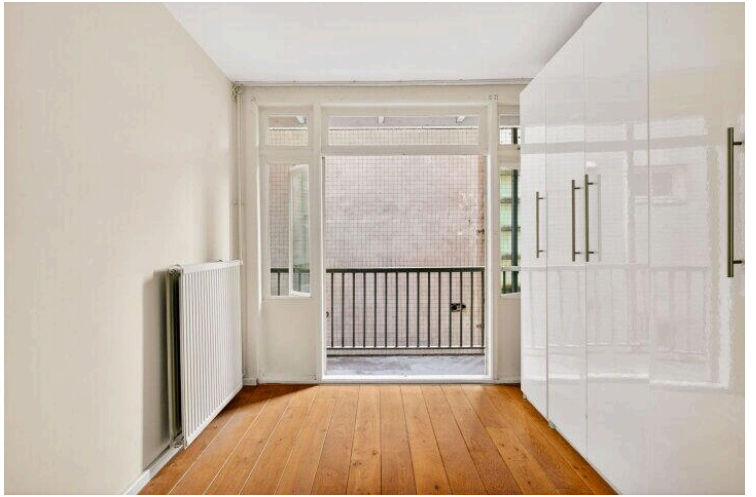
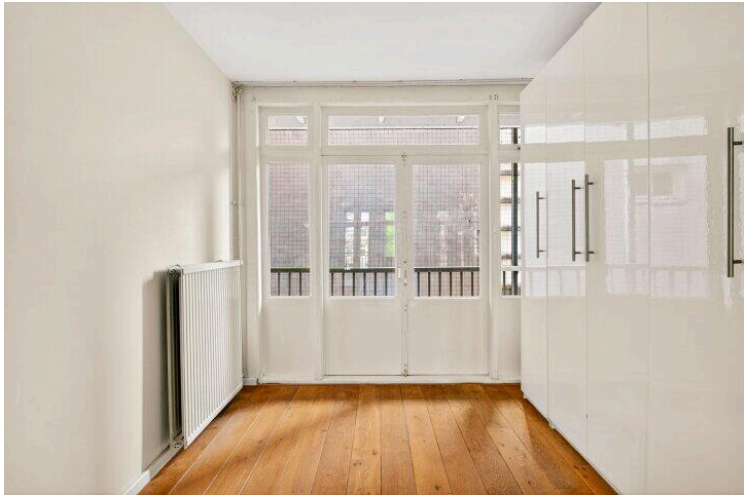




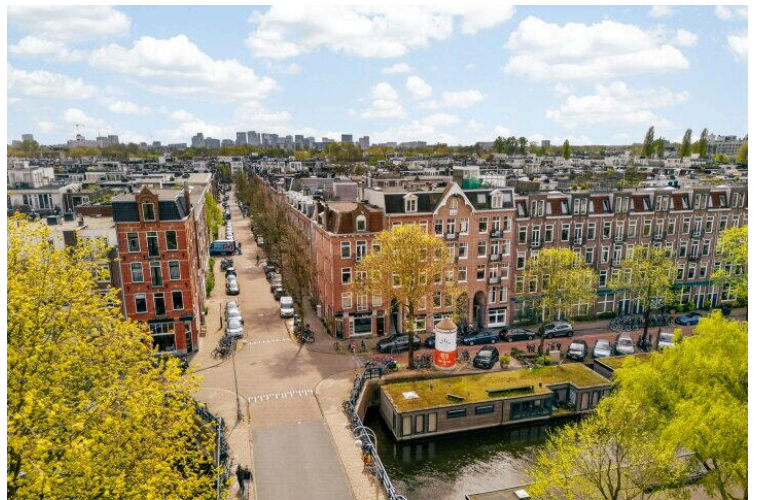
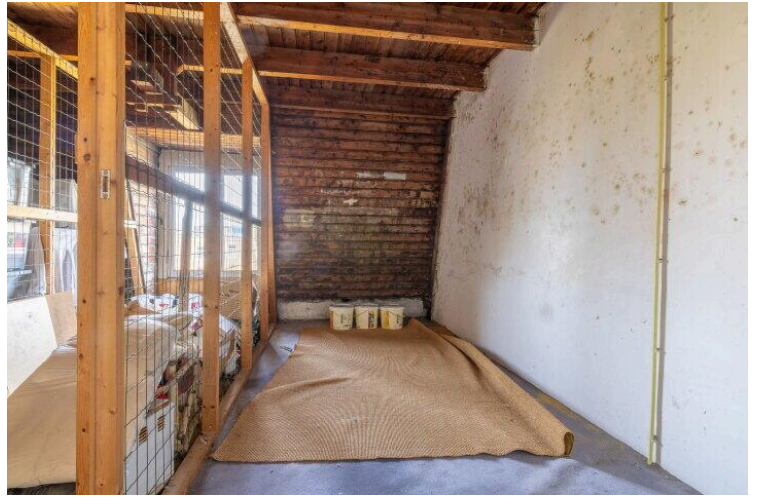






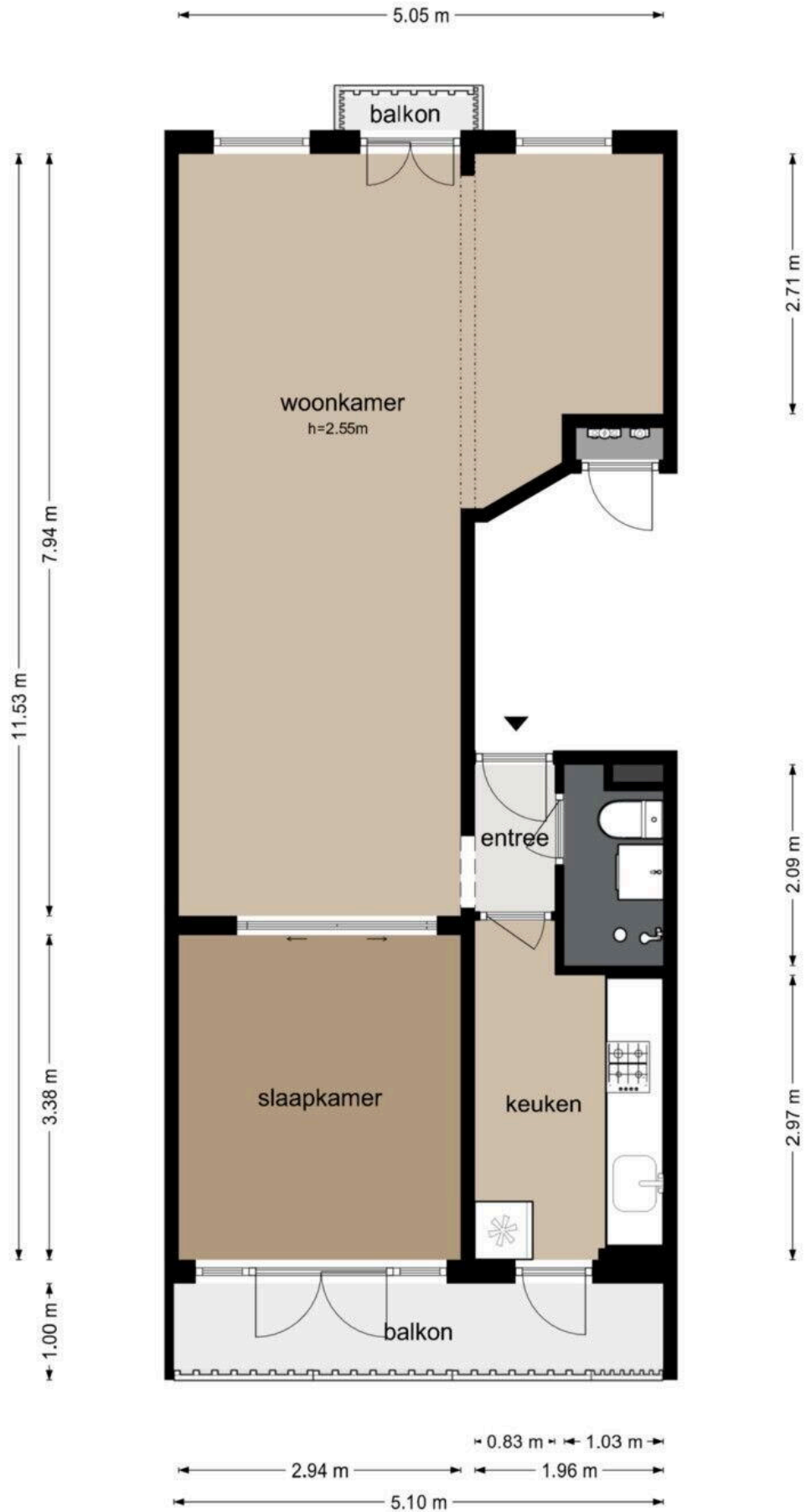








Jacob van Lennepkade 259-1 - Amsterdam  
Eerste Verdieping



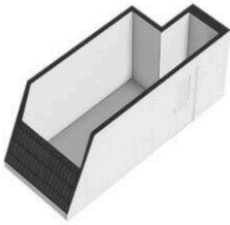
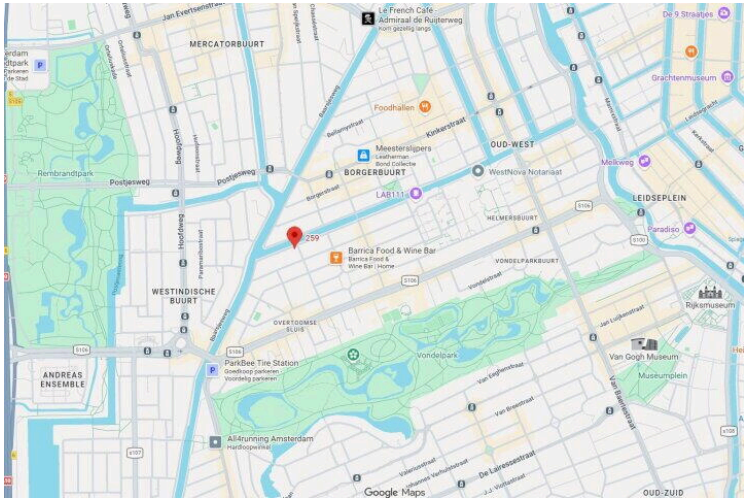
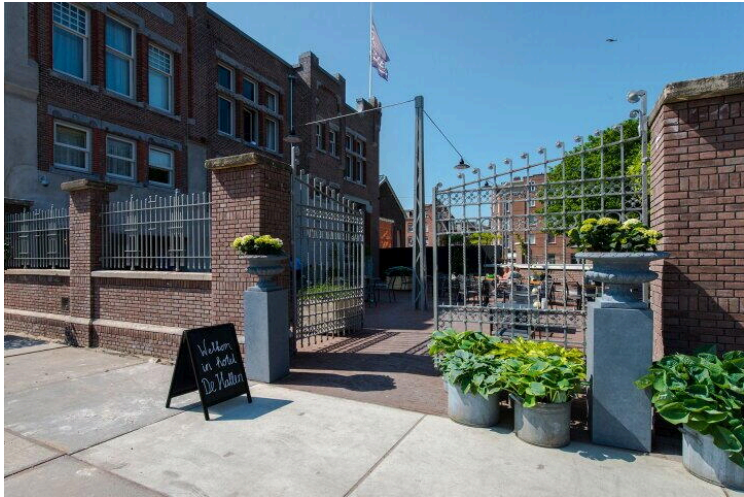
Jacob van Lennepkade 259-1 - Amsterdam  
Eerste Verdieping



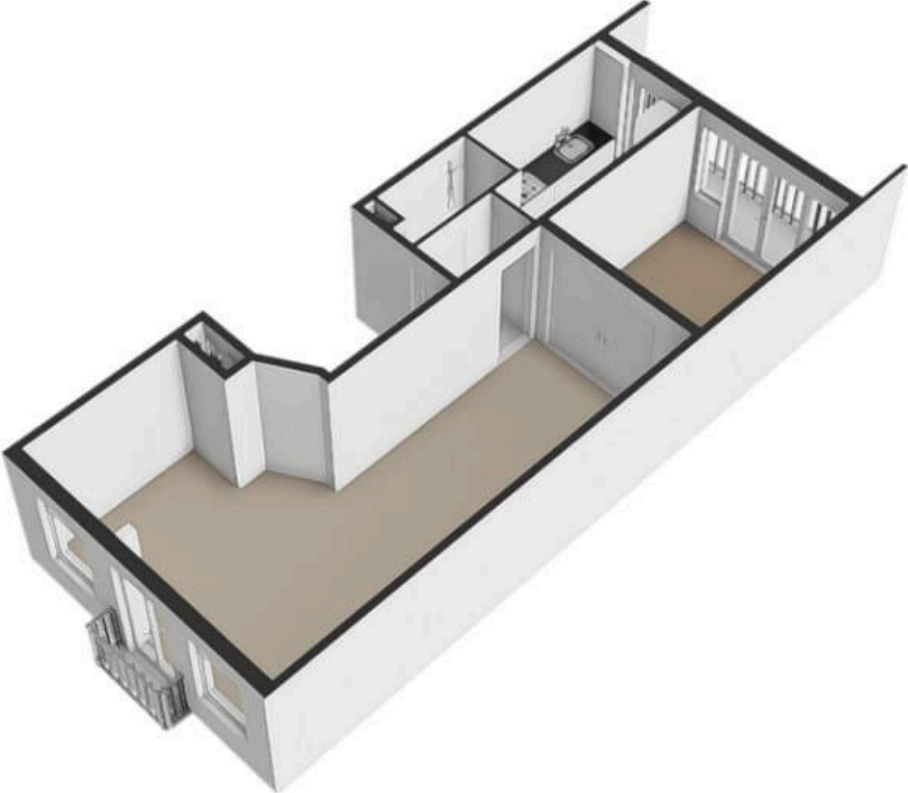


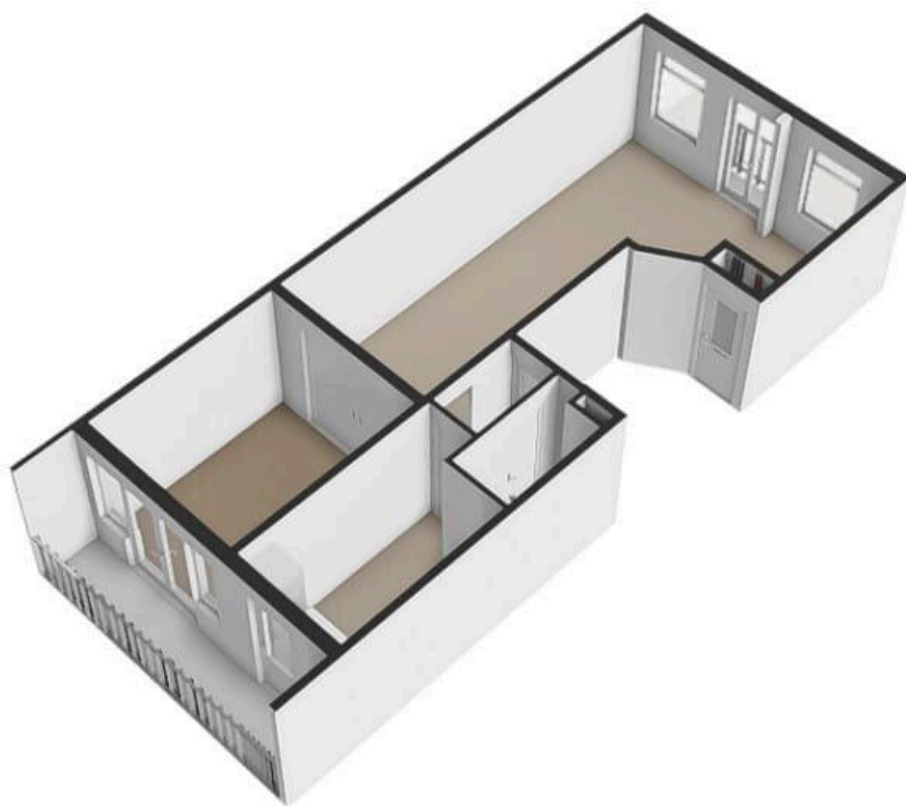


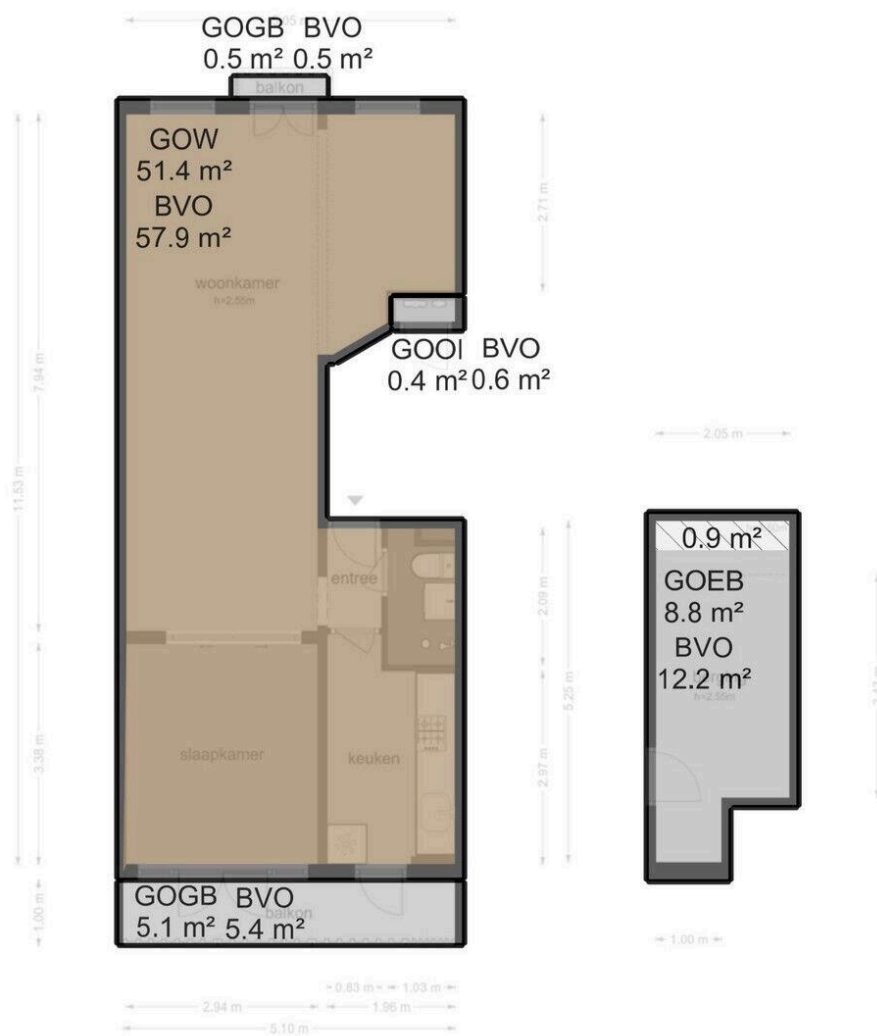












# Jacob van Lennepkade 259 1

[www.jacobvanlennepkade259-1.nl](http://www.jacobvanlennepkade259-1.nl)



## Thuis in Vastgoed

Piraeusplein 39  
1019 NM, Amsterdam

[www.thuisinvastgoed.nl](http://www.thuisinvastgoed.nl)  
020 - 420 4206



Scan Mij!