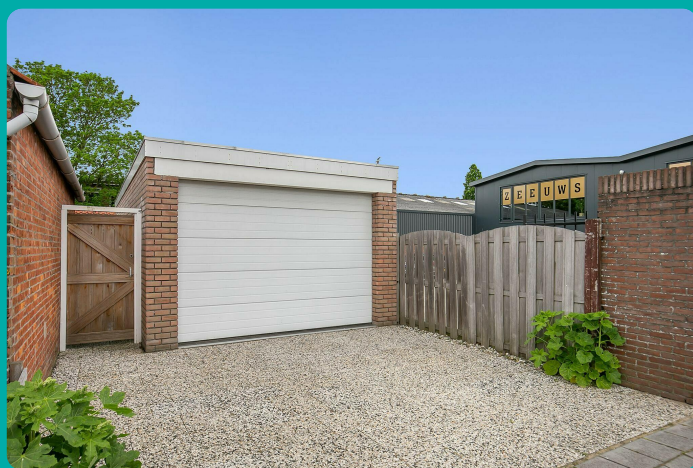




www.paulkrugerstraat279.nl

Voor meer informatie



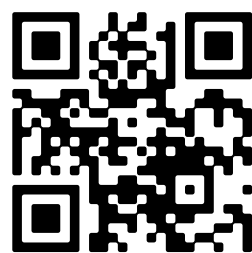
🏠 Adres: Paul Krugerstraat 279, Vlissingen

€ Vraagprijs: € 267.500 k.k.

🏠 Woonoppervlakte: 90 m²

📐 Perceeloppervlakte: 260 m²

🛏️ Kamers: 5 kamers (3 slaapkamers)



📱 Scan Mij!

Heerlijk lichte tussenwoning met diepe tuin (via de poortdeur te bereiken) en een grote, vrijstaande garage van 38 m2 met parkeerplaats op eigen terrein. Daarnaast nog een schuur/berging. De woning is prettig gelegen aan de rand van het centrum van Vlissingen, op korte fietsafstand van winkels, terrassen, boulevard en strand. De A58 alsook het NS station zijn eveneens op korte afstand gelegen.

De woning is opgedeeld in een gezellige woonkamer en suite, 3 slaapkamers, een nette badkamer en een ruime vliering.

De indeling:

Begane grond: entree, hal met trapopgang, toilet en nieuwe meterkast. Vanuit de hal komt u binnen in de sfeervolle woonkamer met schuifpui. Dichte keuken met een modern keukenblok voorzien van inbouwapparatuur en toegang tot de tuin.

Eerste verdieping: overloop, 3 slaapkamers met vaste kasten. Keurige badkamer voorzien van inloopdouche en wastafelmeubel.

Zolderverdieping: overloop met veel bergruimte en de cv opstelling. De kap is aan de binnenzijde geïsoleerd.

Voor meer informatie verwijzen wij u graag naar onze website. Hier vindt u een uitgebreide presentatie van deze woning. Voor het plannen van een bezichtiging, neem contact op met Bert Bimmel Makelaardij (0118-414014) en wij geven u graag een rondleiding in de woning.

Overdracht

Vraagprijs	€ 267.500 k.k.
Status	Beschikbaar

Bouw

Object type	Eengezinswoning, tussenwoning
Soort bouw	Bestaande bouw
Bouwjaar	1953
Soort dak	Zadeldak bedekt met pannen

Oppervlakte en inhoud

Woonoppervlakte	90 m ²
Perceeloppervlakte	260 m ²
Inhoud	400 m ³
Overige inpandige ruimte	17 m ²
Externe Bergruimte	43 m ²

Indeling

Aantal slaapkamers	5 kamers (3 slaapkamers)
Aantal badkamers	1 badkamer
Badkamervoorzieningen	Wastafelmeubel, inloopdouche
Aantal woonlagen	3 woonlagen
Voorzieningen	Rolluiken, rookkanaal, schuifpui, natuurlijke ventilatie

Energie

Energie label	5 kamers (3 slaapkamers)
Isolatie	Dakisolatie, gedeeltelijk dubbel glas
Verwarming	Cv-ketel
Warm water	Cv-ketel, geiser eigendom
Cv-ketel	Remeha combiketel gas gestookt uit 2013 (eigendom)

Buitenruimte

Ligging

In centrum

Tuin

Achtertuint

Afmetingen achtertuin

114 m² (17.5 meter diep en 6.5 meter breed)

Ligging tuin

Gelegen op het noordoosten en bereikbaar via achterom

Berg ruimte

Schuur / berging

Vrijstaande houten berging

Garage

Soort garage

Vrijstaand steen

Capaciteit

1 auto

Voorzieningen

Elektra, elektrische deur

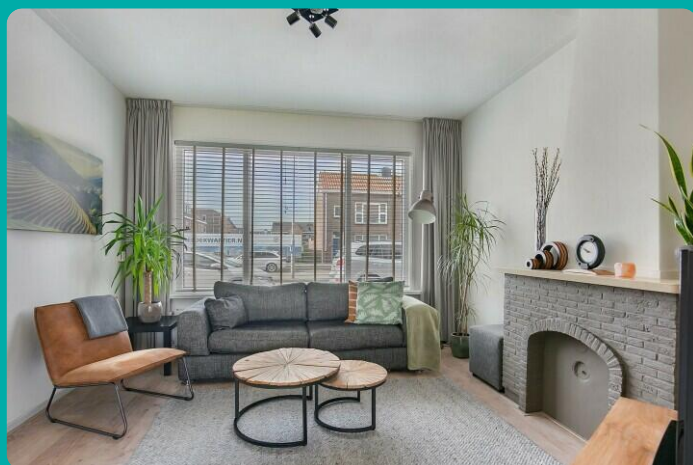
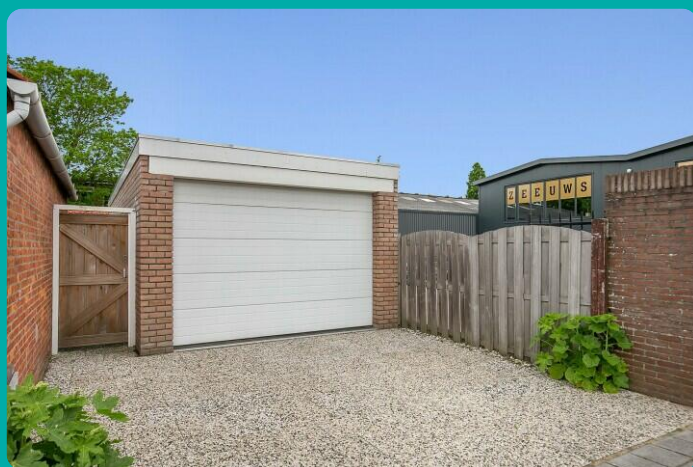
Isolatie

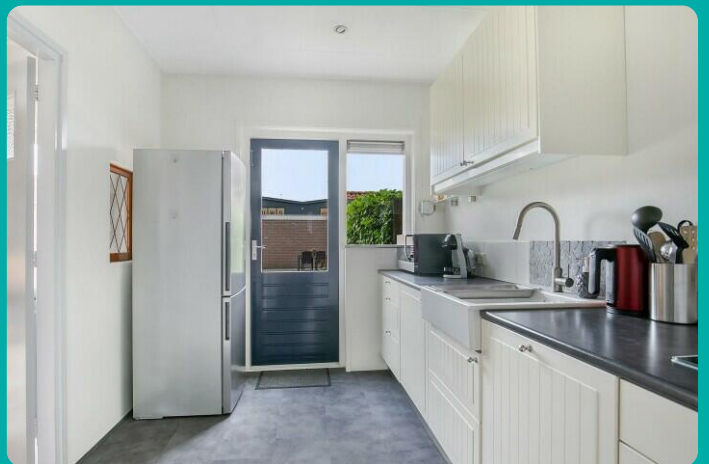
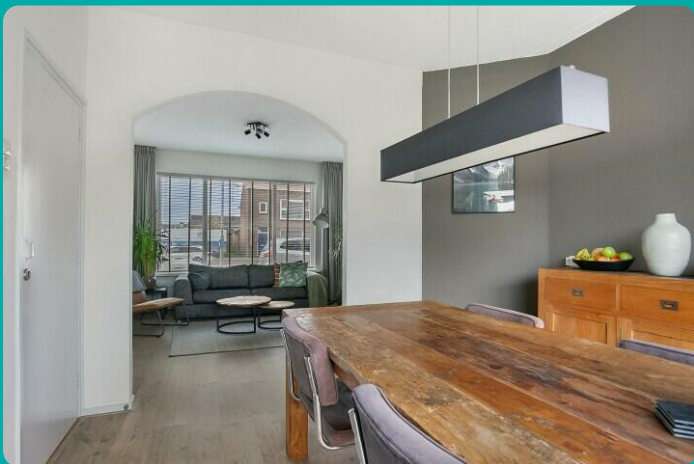
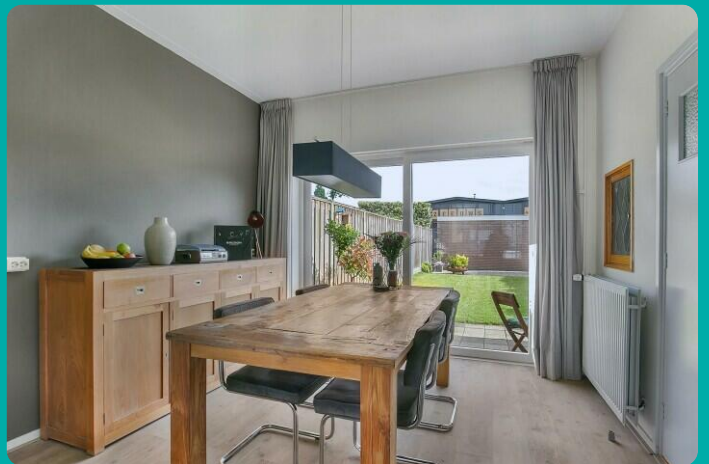
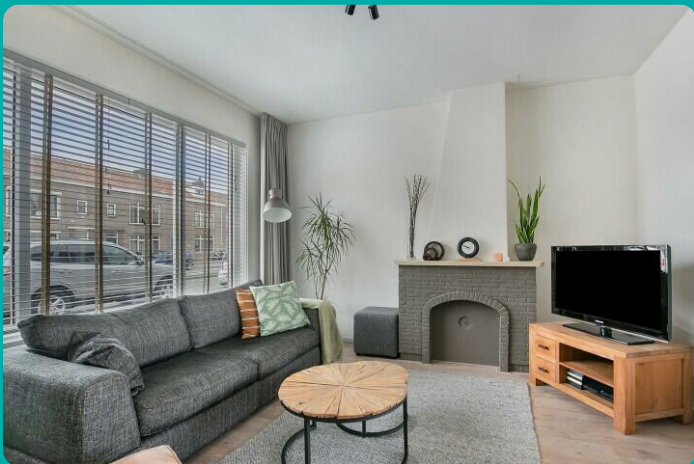
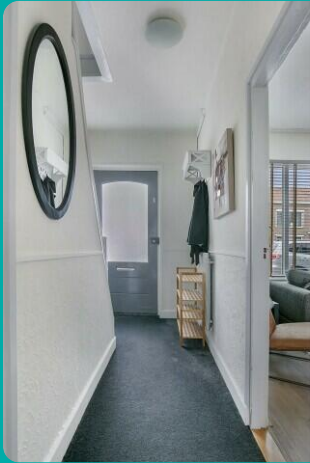
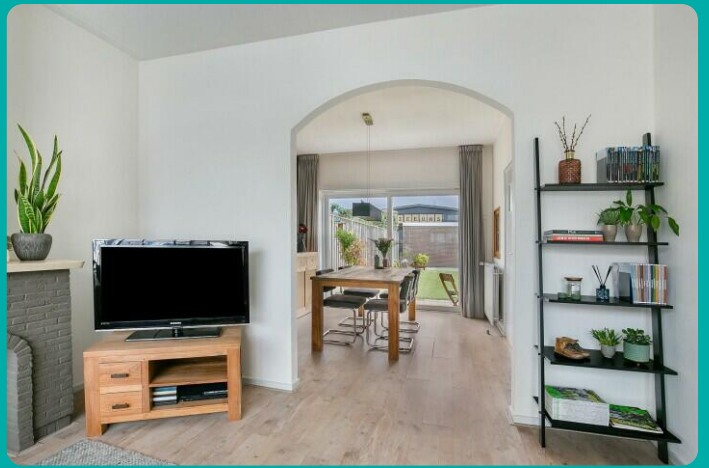
Dakisolatie, muurisolatie

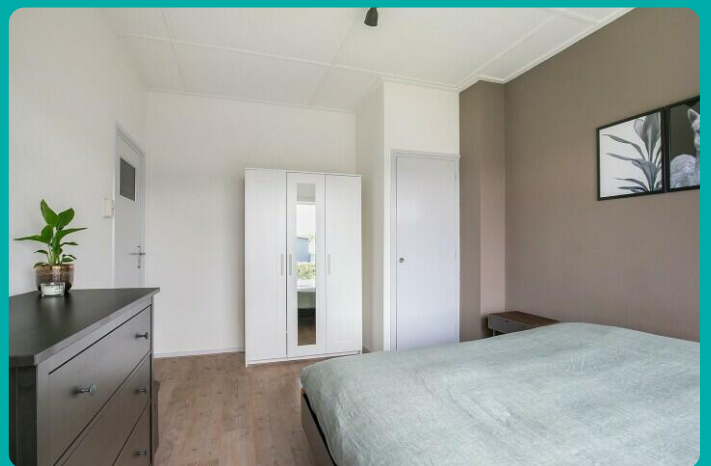
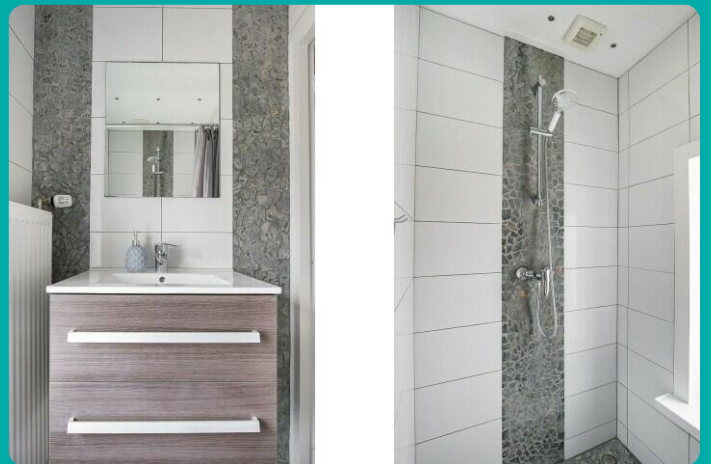
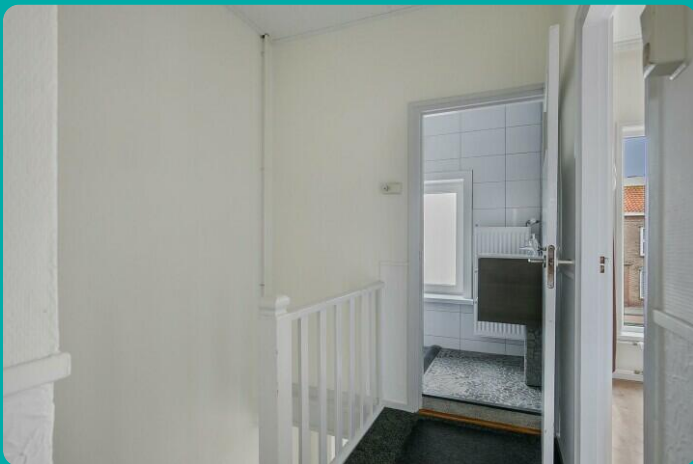
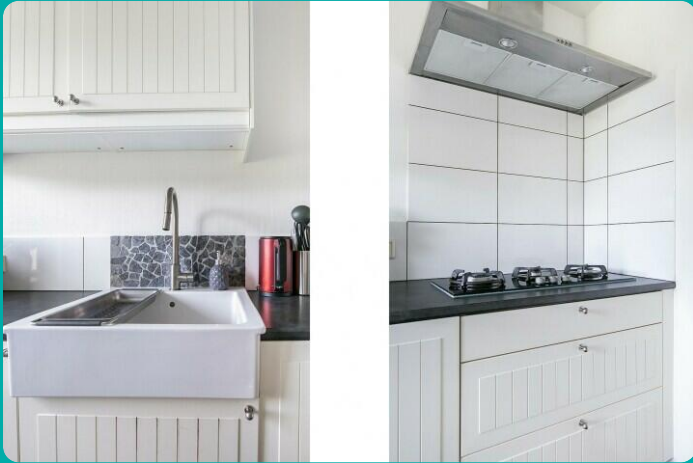
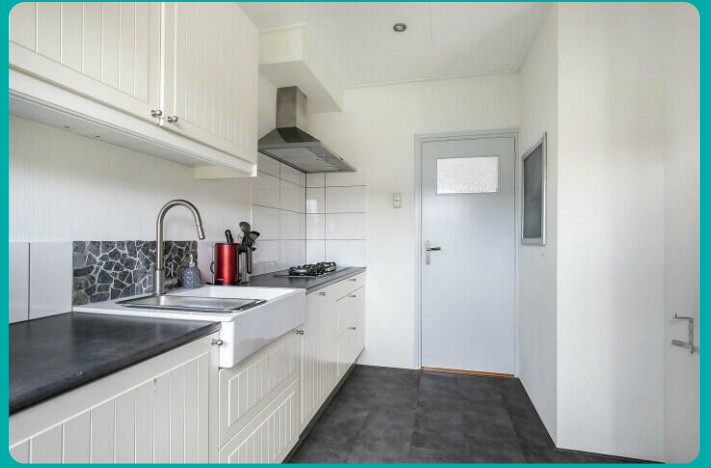
Parkeergelegenheid

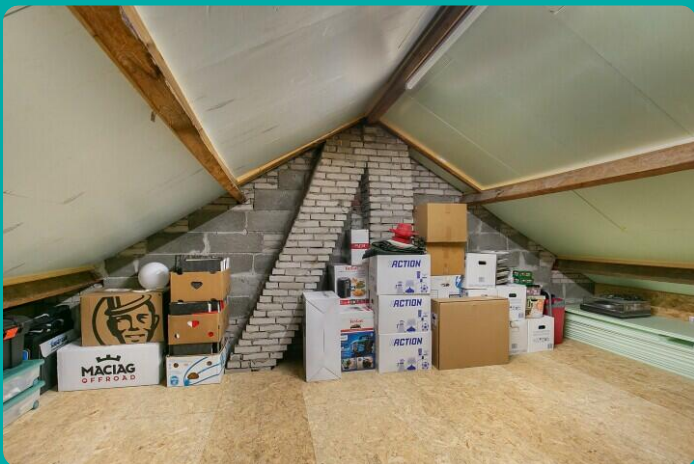
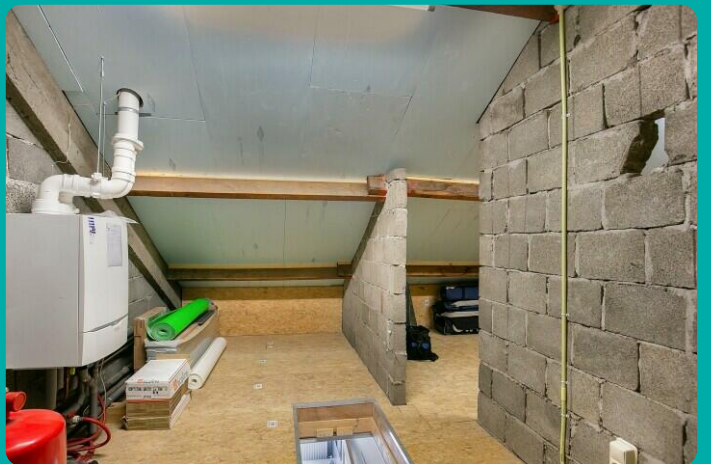
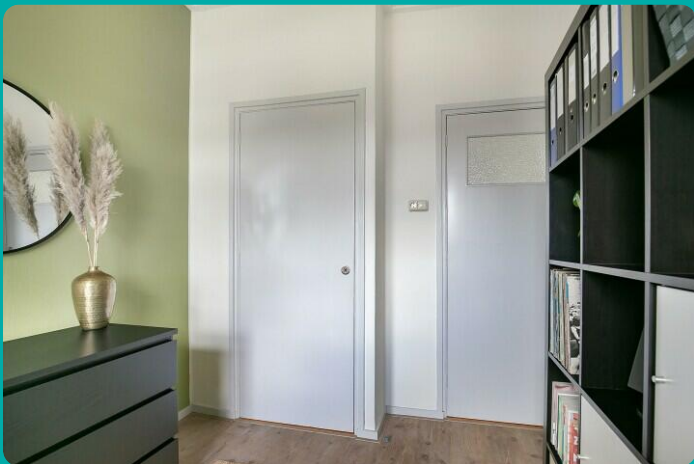
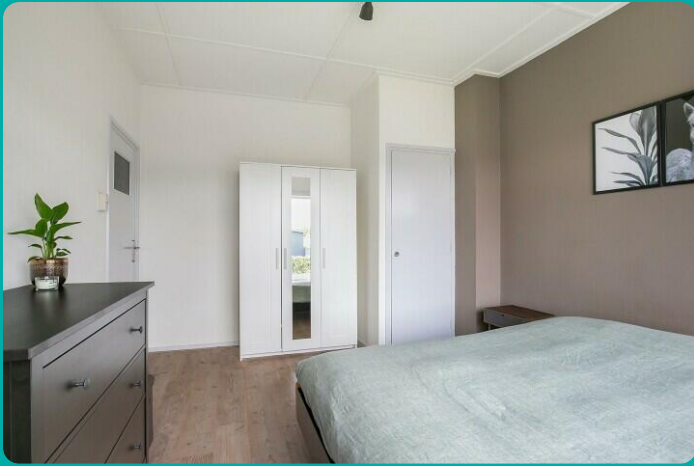
Soort parkeergelegenheid

Openbaar parkeren, op eigen terrein

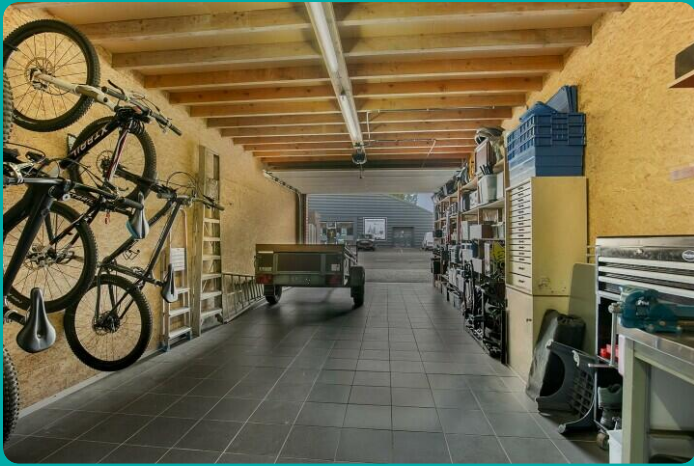






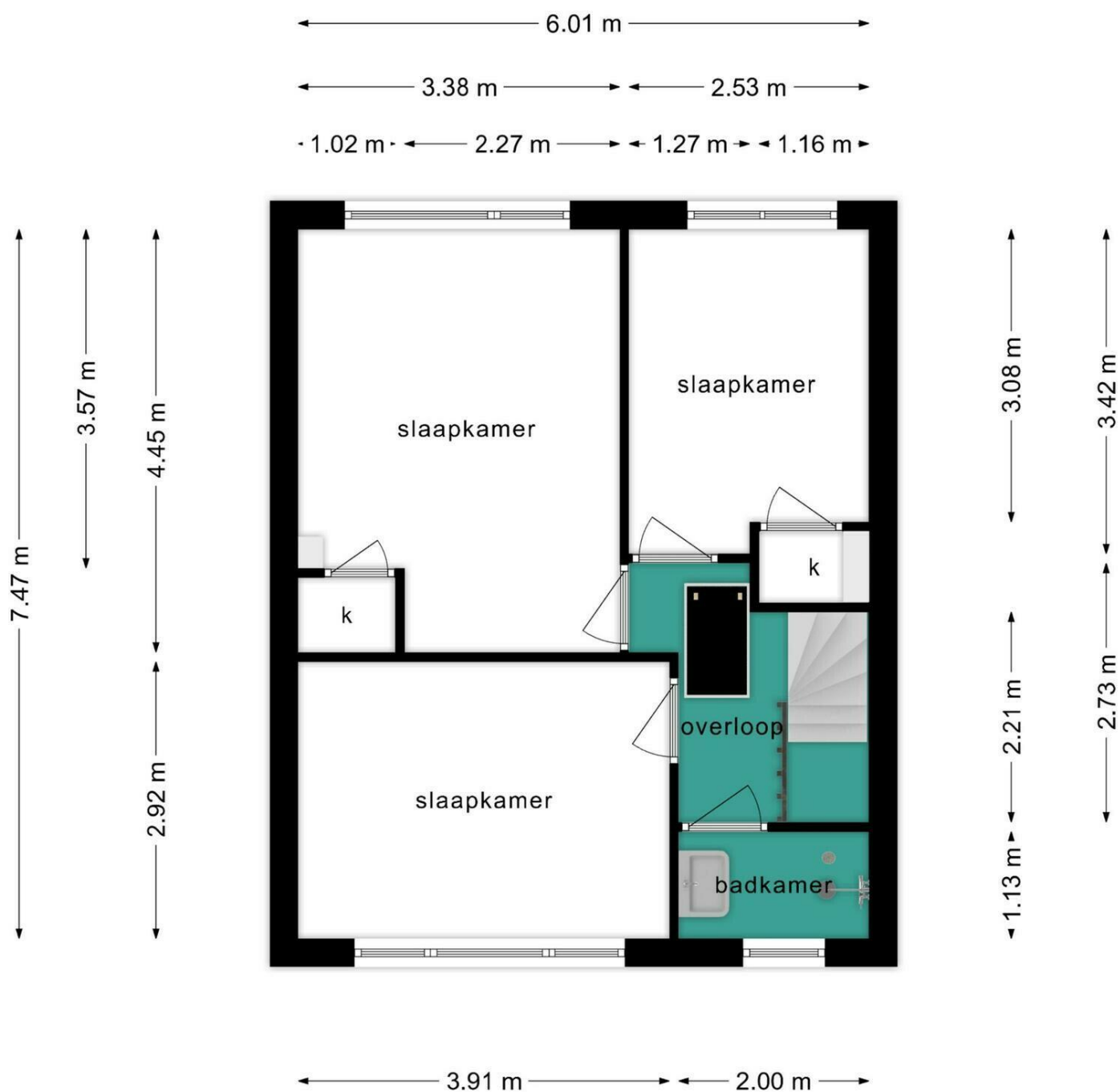




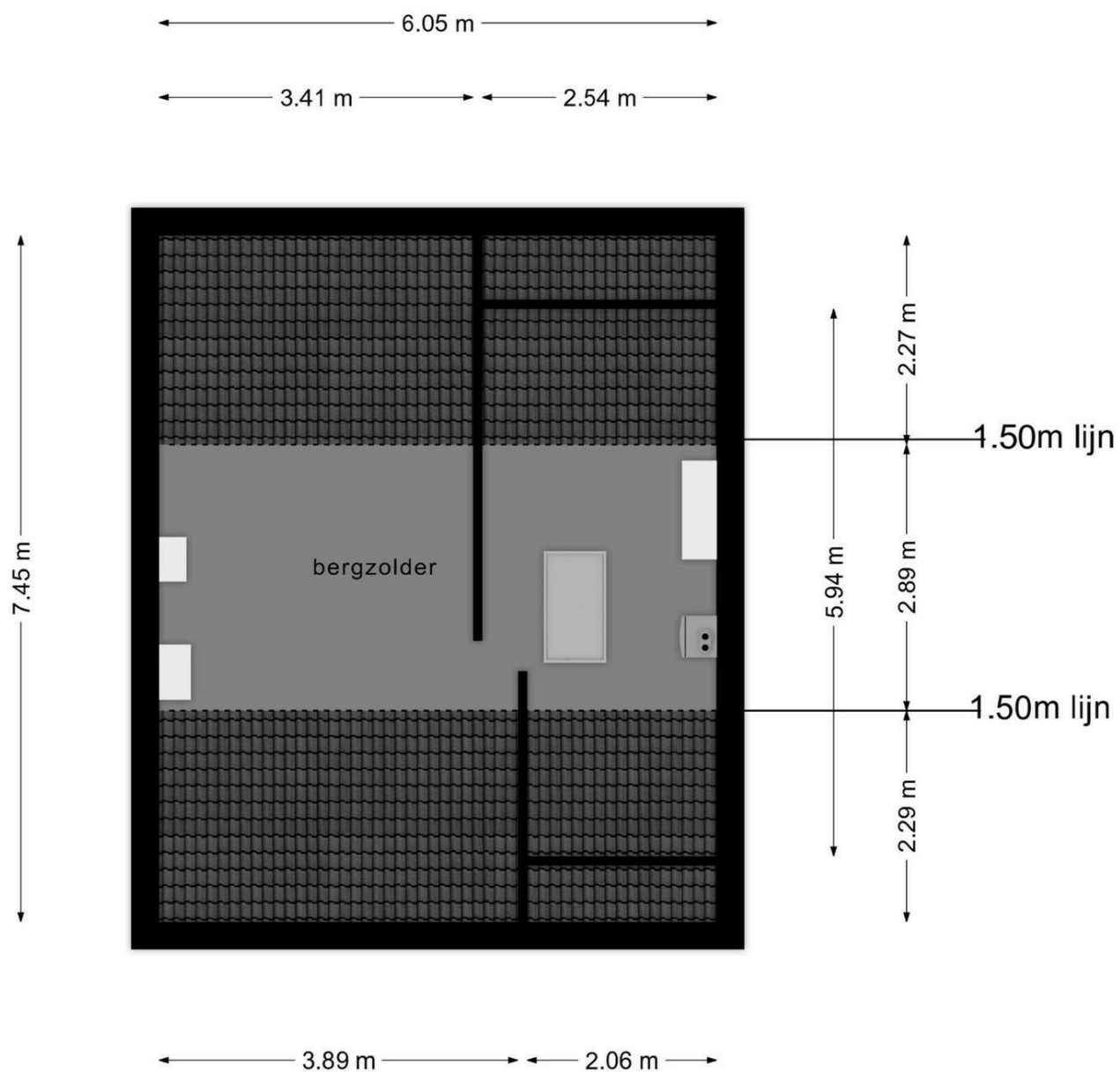




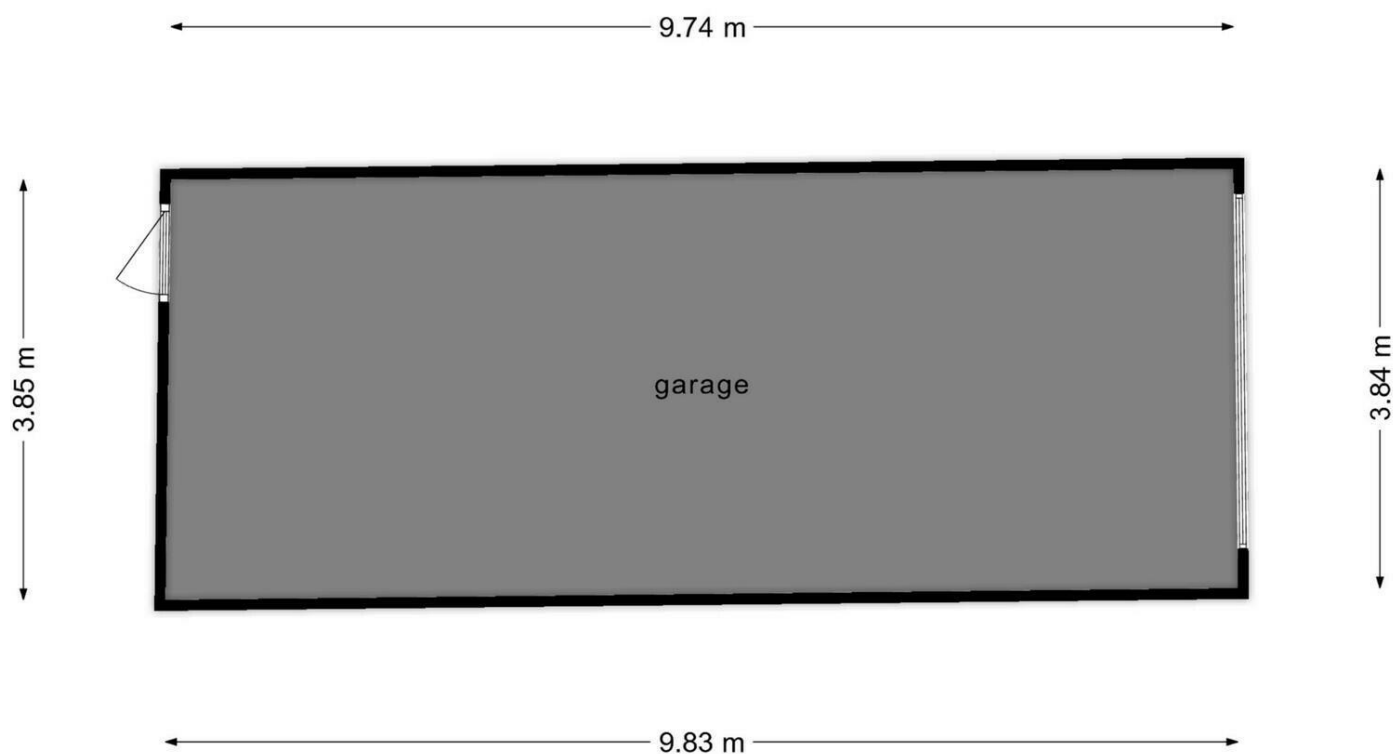
**Deze plattegronden zijn opgemaakt voor indicatieve doeleinden.
Hieraan kunnen geen rechten worden ontleend.**



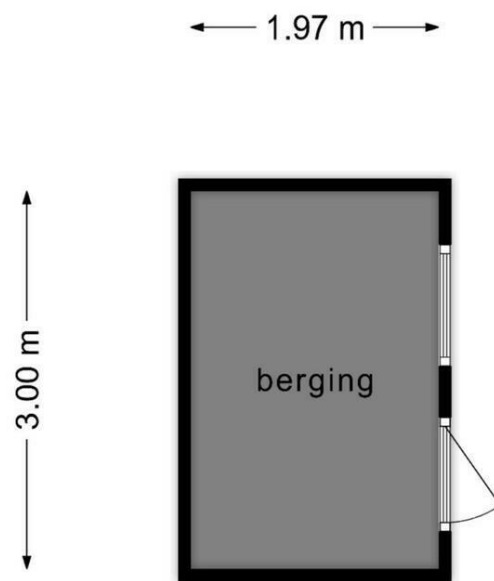
**Deze plattegronden zijn opgemaakt voor indicatieve doeleinden.
Hieraan kunnen geen rechten worden ontleend.**



**Deze plattegronden zijn opgemaakt voor indicatieve doeleinden.
Hieraan kunnen geen rechten worden ontleend.**



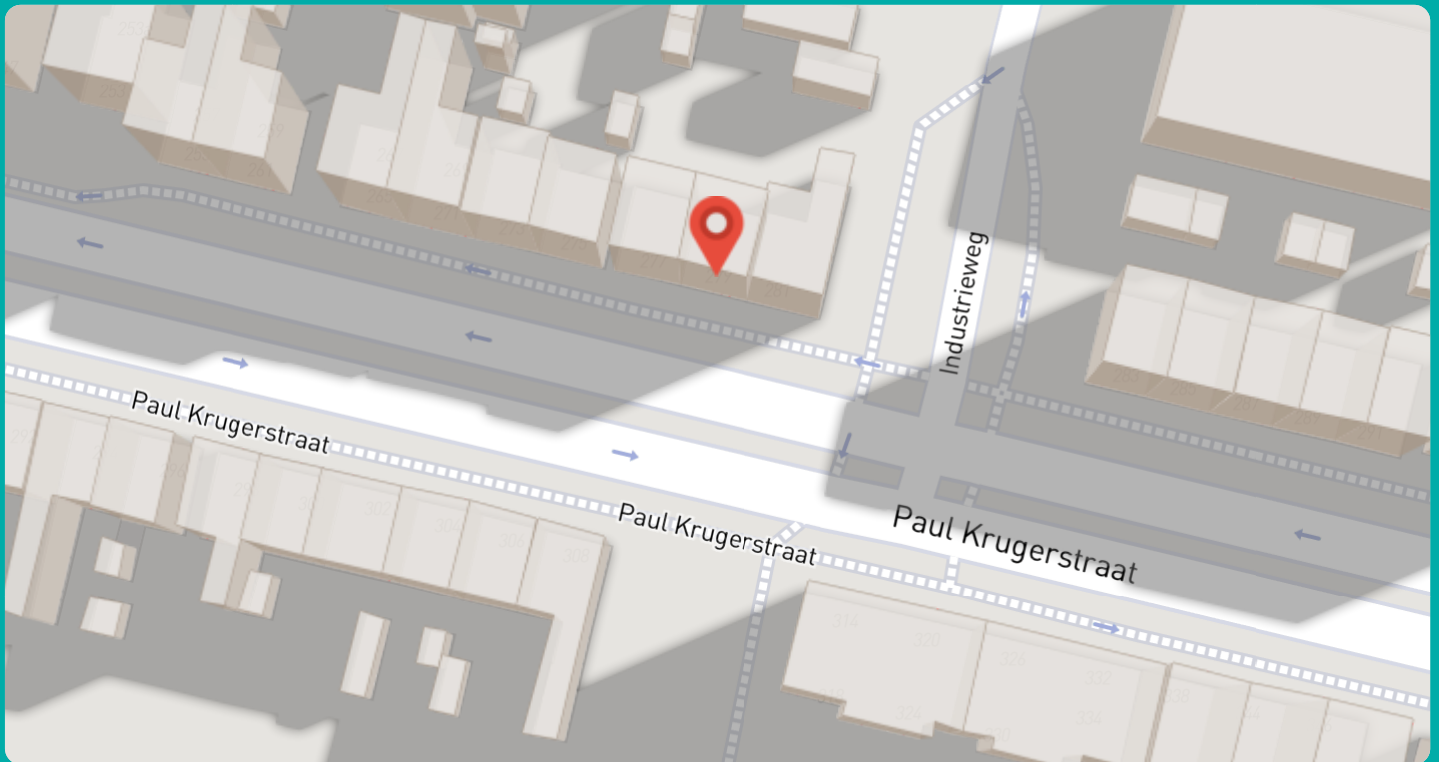
**Deze plattegronden zijn opgemaakt voor indicatieve doeleinden.
Hieraan kunnen geen rechten worden ontleend.**



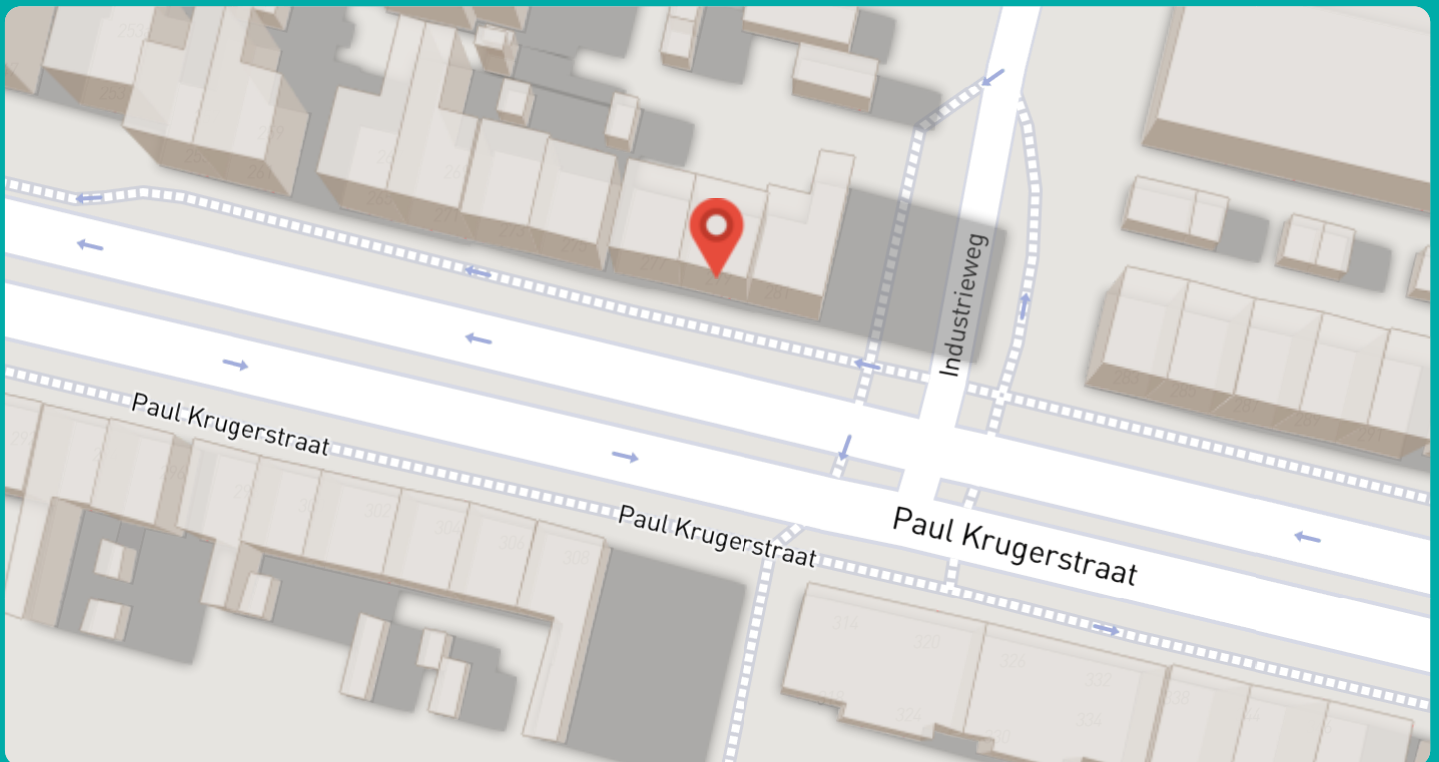
**Deze plattegronden zijn opgemaakt voor indicatieve doeleinden.
Hieraan kunnen geen rechten worden ontleend.**

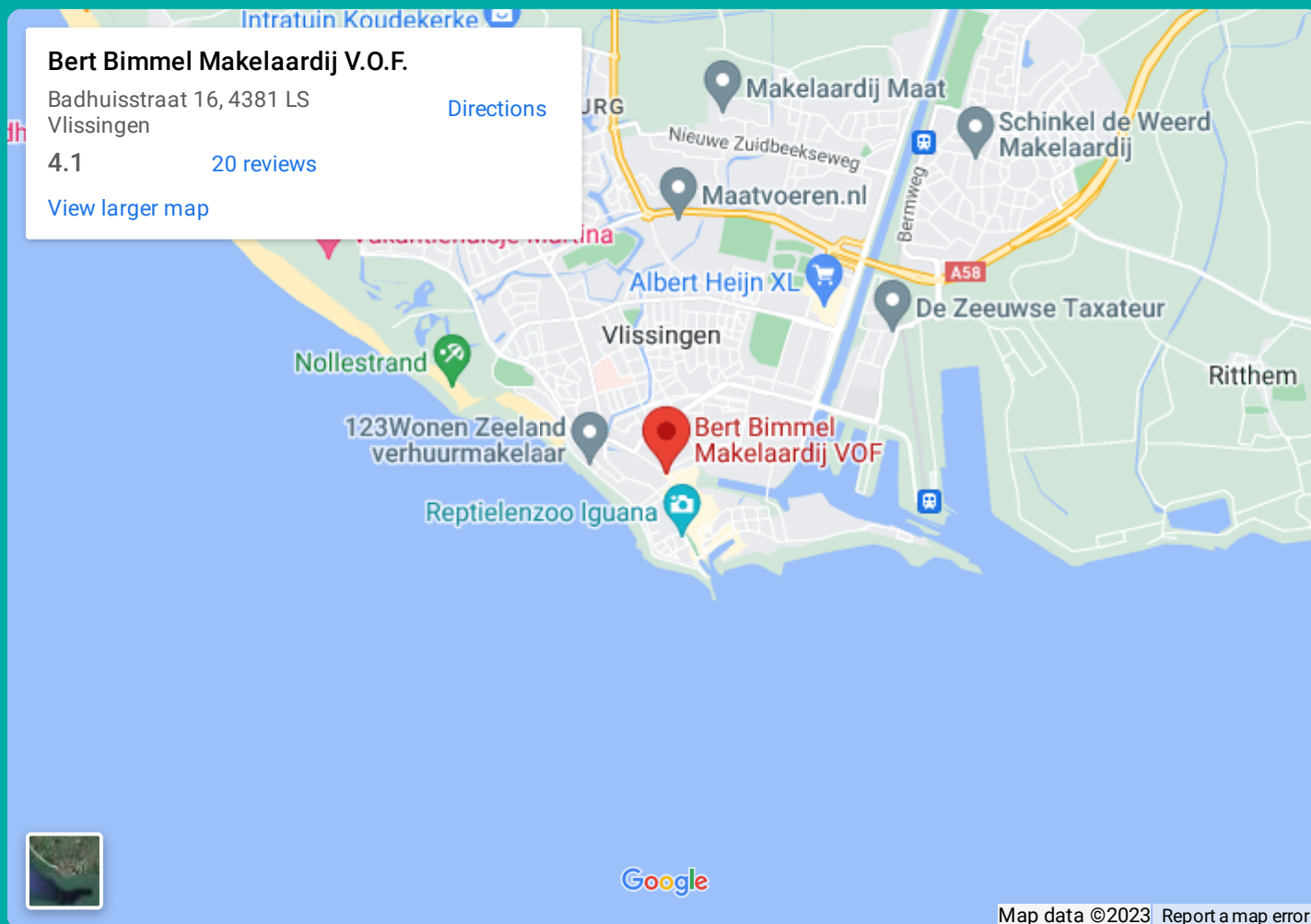
Zonnegrenzen in de tuin

Zonnegrenzen in juni (07:00)



Zonnegrenzen in juni (20:00)





Bert Bimmel Makelaardij

Badhuisstraat 16

4381 LS, Vliссingen

0118 - 414 014

www.bertbimmel.nl



Scan Mij!