

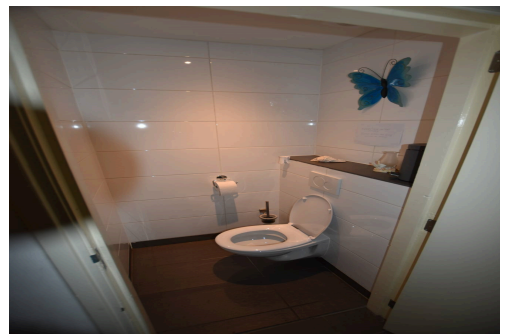
# Nuth

Nuinhofstraat 13 4 | Huurprijs € 480 /mnd



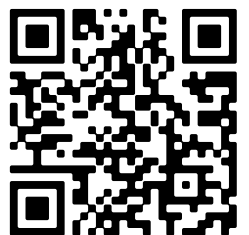
**BESCHIKBAAR**

[WWW.NUINHOFSTRAAT13-4.NL](http://WWW.NUINHOFSTRAAT13-4.NL)



Type object:	Appartement, student room
Bouwjaar:	1910
Woonoppervlakte:	21 m <sup>2</sup>
Perceeloppervlakte:	21 m <sup>2</sup>
Inhoud:	21 m <sup>3</sup>
Aantal kamers:	1 kamers ( slaapkamers)
Website:	<a href="http://www.owb.nu/nuinhofstraat13-4">www.owb.nu/nuinhofstraat13-4</a>

 **STERCKWONEN**



# Omschrijving

**Nuinhofstraat 13 4, 6361 BA Nuth**

STERCKWONEN biedt aan: in een net verzorgde omgeving ligt deze prachtige kamer in Beekdaelen voormalig gemeente Nuth.

De kamer is voorzien van een tegelvloer. Er is een gemeenschappelijke keuken met twee kook mogelijkheden, 2 douches en twee toiletten. De gemeenschappelijke ruimtes worden gedeeld met 6 mede bewoners. Het onderhoud van de gemeenschappelijke gedeeltes wordt wekelijks verzorgt.

De huurprijs is exclusief €120,00 servicekosten per maand welke o.a. zijn voor g/w/e, internet en tv, wekelijkse schoonmaakkosten algemene ruimten etc.

Nuth / Beekdaelen

Nuth was tot 31 december 2018 een gemeente in de Nederlandse provincie Limburg. De hoofdplaats was het gelijknamige kerkdorp Nuth. De gemeente telde 15.201 inwoners (1 januari 2018, bron: CBS) en had een oppervlakte van 32,63 km<sup>2</sup> (waarvan 4 km<sup>2</sup> water). Nuth fuseerde op 1 januari 2019 met de naburige gemeenten Onderbanken en Schinnen tot de nieuwe gemeente Beekdaelen.

De gemeente Nuth was een fusiegemeente, ontstaan na twee gemeentelijk herindelingen: in 1821 met de toevoeging van Vaesrade en in 1982 met de toevoeging van Hulsberg, Schimmert en Wijnandsrade. Tevens werd bij deze laatste herindeling het Kathagerbroek (tot dan behorend aan de gemeente Hoensbroek) toegevoegd. De gemeente Nuth telde 5 dorpen en 25 buurtschappen en gehuchten.

## AANSPRAKELIJKHEID

Het bovenstaande behelst slechts een globale omschrijving van een object. De informatie berust deels op door derden aan onze kantoren verstrekte gegevens. Met de meeste zorg hebben wij deze informatie verwerkt doch kunnen ten aanzien van de juistheid van deze gegevens geen aansprakelijkheid aanvaarden. Aan deze aanbiedingstekst kunnen geen rechten worden ontleend.

## Kenmerken

Vraagprijs:	€ 480 /mnd
Aanvaarding:	In overleg
Borg:	€ 0,-

## Bouw

Object type:	Appartement, student room
Soort bouw:	Bestaande bouw
Bouwjaar:	1910

## Oppervlakte en inhoud

Woonoppervlakte:	21 m²
Perceeloppervlakte:	21 m²
Inhoud:	21 m³

## Indeling

Aantal kamers:	1 kamers ( slaapkamers)
Aantal badkamers:	1 badkamer
Aantal woonlagen:	1 woonlaag

## Energie

Energie label:	E
----------------	---

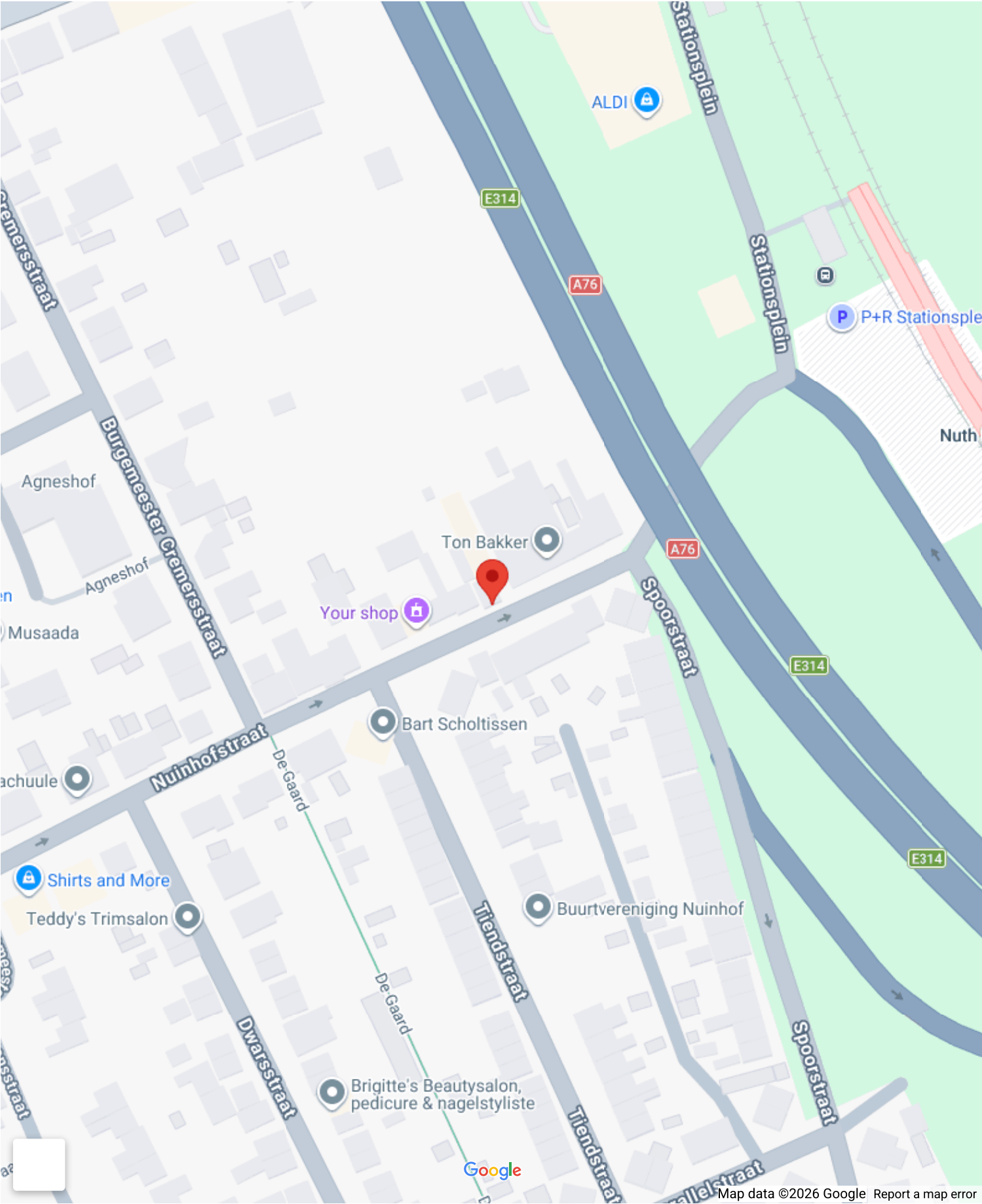
## Buitenruimte

Ligging:	In woonwijk
----------	-------------

## Bergruimte

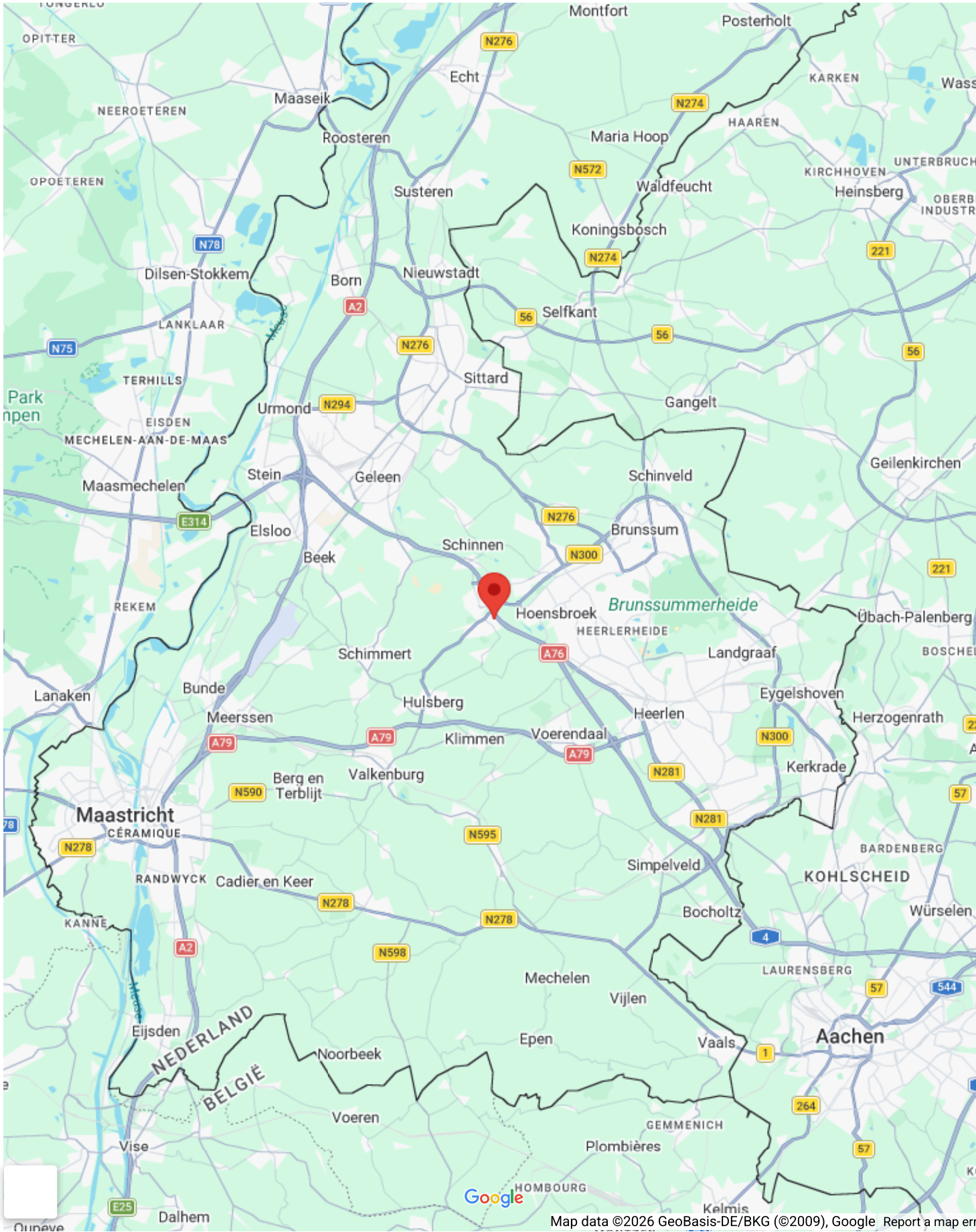
Soort parkeergelegenheid:	Openbaar parkeren
---------------------------	-------------------

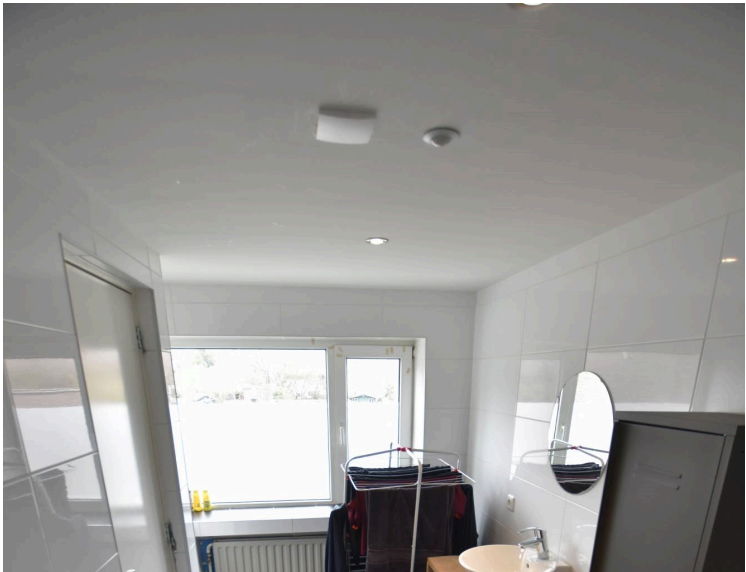
# Op de kaart



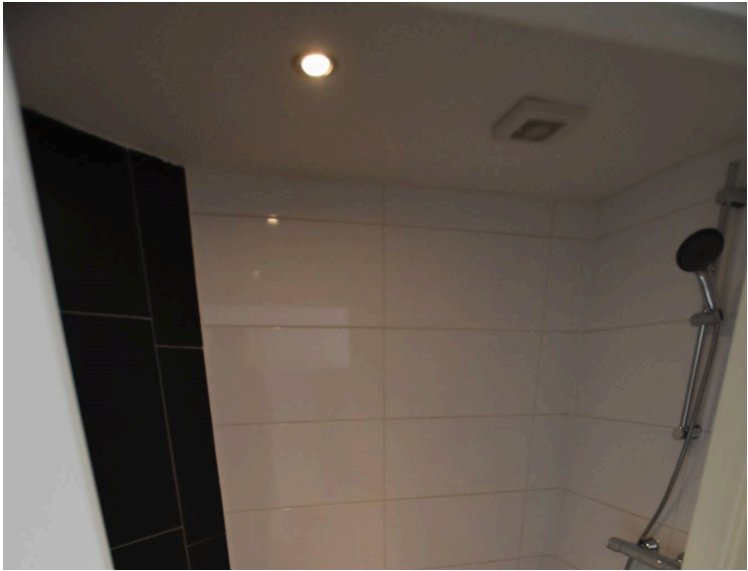


# Op de kaart













# Nuinhofstraat 13 4

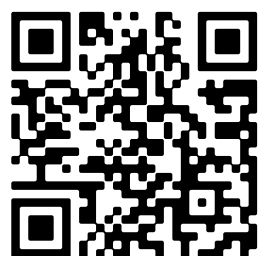
[www.owb.nu/nuinhofstraat13-4](http://www.owb.nu/nuinhofstraat13-4)



## Sterckwonen

Elsstraat 18  
6191 JW, Beek

[www.sterckwonen.nl](http://www.sterckwonen.nl)  
085 222 4177



Scan Mij!