

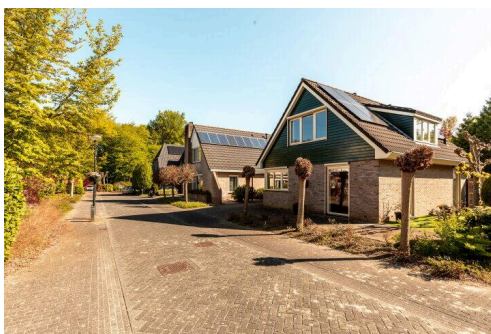
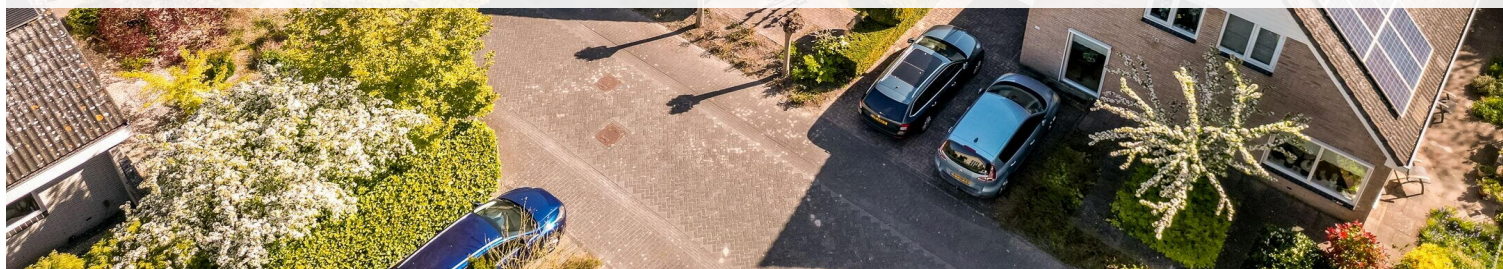
Lelystad

Langevelderslag 80 | Vraagprijs € 550.000 k.k.



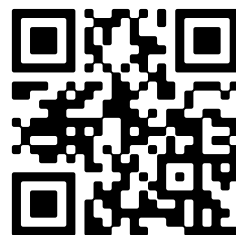
BESCHIKBAAR

WWW.LANGEVELDERSLAG80.NL



Type object: Vrijstaande woning
Bouwjaar: 2001
Woonoppervlakte: 124 m²
Perceeloppervlakte: 404 m²
Inhoud: 551 m³
Aantal kamers: 4 kamers (3 slaapkamers)
Website: www.langevelderslag80.nl

 **Buisman Makelaars**
Wij zorgen dat u zich thuis voelt



www.buismanmakelaars.nl | 0320 - 202 040

Omschrijving

Langevelderslag 80, 8223 PE Lelystad

Keurige vrijstaande woning op een kavel van 404m² eigen grond op een prachtige plek in een autoluwe straat.

Deze energiezuinige (energielabel A) woning uit 2001 staat in een exclusieve woonwijk aan de rand van Lelystad en beschikt ondermeer over drie slaapkamers, een woonkamer met erker, een nette keuken en een garage.

Het schilderwerk is in 2025 buitenom nog gedaan, in 2023 zijn er 10 zonnepanelen geplaatst en parkeren kan op eigen terrein.

Villawijk Langevelderslag is een wijk met veel groen met in de nabijheid een sportcentrum "De Koploper" (zwembad en sporthal) en op nog geen 5 minuten het centrum van Lelystad. De diverse uitvalswegen (o.a. A6 en A27) zijn goed en vlot bereikbaar.

Interesse in deze vrijstaande woning? Neem dan, eventueel via uw NVM-aankoopmakelaar, gerust contact met ons op!

Indeling

Begane grond: Entree; ruime hal met meterkast, toilet, trapopgang, garderobenis en toegang tot de woonkamer en garage; woonkamer van 33m² met erker, dubbele deur naar de tuin en bij de keuken ruimte voor een eetkamertafel; de aangrenzende open keuken in hoekopstelling meet van 10m² is voorzien van een elektrische kookplaat, oven, RVS-schouw, vaatwasser, koelkast en flink wat kastruimte; vanuit de hal is ook de geïsoleerde garage bereikbaar welke is voorzien van vloerverwarming, een lichtkoepel en dubbele deuren aan de voorzijde; via de garage komt u in de bijkeuken met de witgoedaansluitingen, een stortbak en een toegang tot de tuin.

De begane grond is voorzien van plavuizen met vloerverwarming.

Eerste verdieping: Overloop met CV-kast (Nefit hr-combi uit 2001); drie slaapkamers van respectievelijk 9-, 9- en 20m², waarvan de grootste beschikt over een vaste kast met schuifwanden en de twee kleinere over bergruimte achter de knieschotten; volledig betegelde badkamer met dakkapel welke is voorzien van een douchehoek, tweede toilet, radiator en een wastafelmeubel.

De verdieping is voorzien van een laminaatvloer.

Tweede verdieping/ vliering: Middels een vlizotrap is de bergzolder/ vliering bereikbaar met veel bergruimte, maar ook de omvormer voor de in 2023 geplaatste zonnepanelen en de wtw-ubit (buiten gebruik).

Tuin: Georiënteerd op het oosten, echter altijd een plekje in de zon of schaduw te vinden. Afmeting ...mtr. x ...mtr. en voorzien van een groot terras bij de woning, paden door de tuin, een gazon, volgroeide bomen en struiken, groene hagen als erfafscheiding en een

Prijs: € 550.000,00 kosten koper

Aanvaarding: in overleg.

Bijzonderheden:

- Bouwjaar: 2001
- Perceeloppervlakte: 404m²

- Woonoppervlakte: 124m²
- Overig inpandige ruimte (garage en berging): 26m²
- Gebouwgebonden buitenruimte: 12m²
- Externe bergruimte: 5m²
- Inhoud: 551m³
- De garage is geïsoleerd en voorzien van vloerverwarming
- Cv-ketel: Nefit hr-combi, bouwjaar 2001, eigendom
- 10 zonnepanelen, geplaatst in 2023
- Schilderwerk buitenom: 2025
- Screens rondom en zonwering achter
- Gelegen nabij uitvalswegen
- Energielabel: A, geldig tot 16-12-2030
- De gepubliceerde informatie is indicatief en toegepaste maten betreffen circa maten waaraan nadrukkelijk geen rechten kunnen worden ontleend. Lees de volledige omschrijving

Kenmerken

Vraagprijs:	€ 550.000 k.k.
Aanvaarding:	In overleg

Bouw

Object type:	Eengezinswoning, vrijstaande woning
Soort bouw:	Bestaande bouw
Bouwjaar:	2001
Soort dak:	Zadeldak bedekt met pannen

Oppervlakte en inhoud

Woonoppervlakte:	124 m²
Perceeloppervlakte:	404 m²
Inhoud:	551 m³
Externe bergruimte:	5 m²
Gebouwgebonden buitenruimte:	12 m²

Indeling

Aantal kamers:	4 kamers (3 slaapkamers)
Aantal badkamers:	1 badkamer en 1 apart toilet
Badkamervoorzieningen:	Douche, toilet, wastafel, en wastafelmeubel
Aantal woonlagen:	2 woonlagen en een vliering
Voorzieningen:	Buitenzonwering, glasvezelkabel, mechanische ventilatie, TV kabel, en zonnepanelen

Energie

Energielabel:	A
Isolatie:	Dakisolatie, dubbel glas, muurisolatie en vloerisolatie
Verwarming:	Cv-ketel en gedeeltelijke vloerverwarming
Warm water:	Cv-ketel
Cv ketel:	Nefit (gas gestookt combiketel uit 2001, eigendom)

Buitenruimte

Ligging:	Aan bosrand, aan rustige weg, in bosrijke omgeving en in woonwijk
----------	---

Tuin:	Achtertuint, voortuint en zijtuint
Achtertuint:	154 m² (11,00 meter diep en 14,00 meter breed)
Ligging tuint:	Gelegen op het oosten

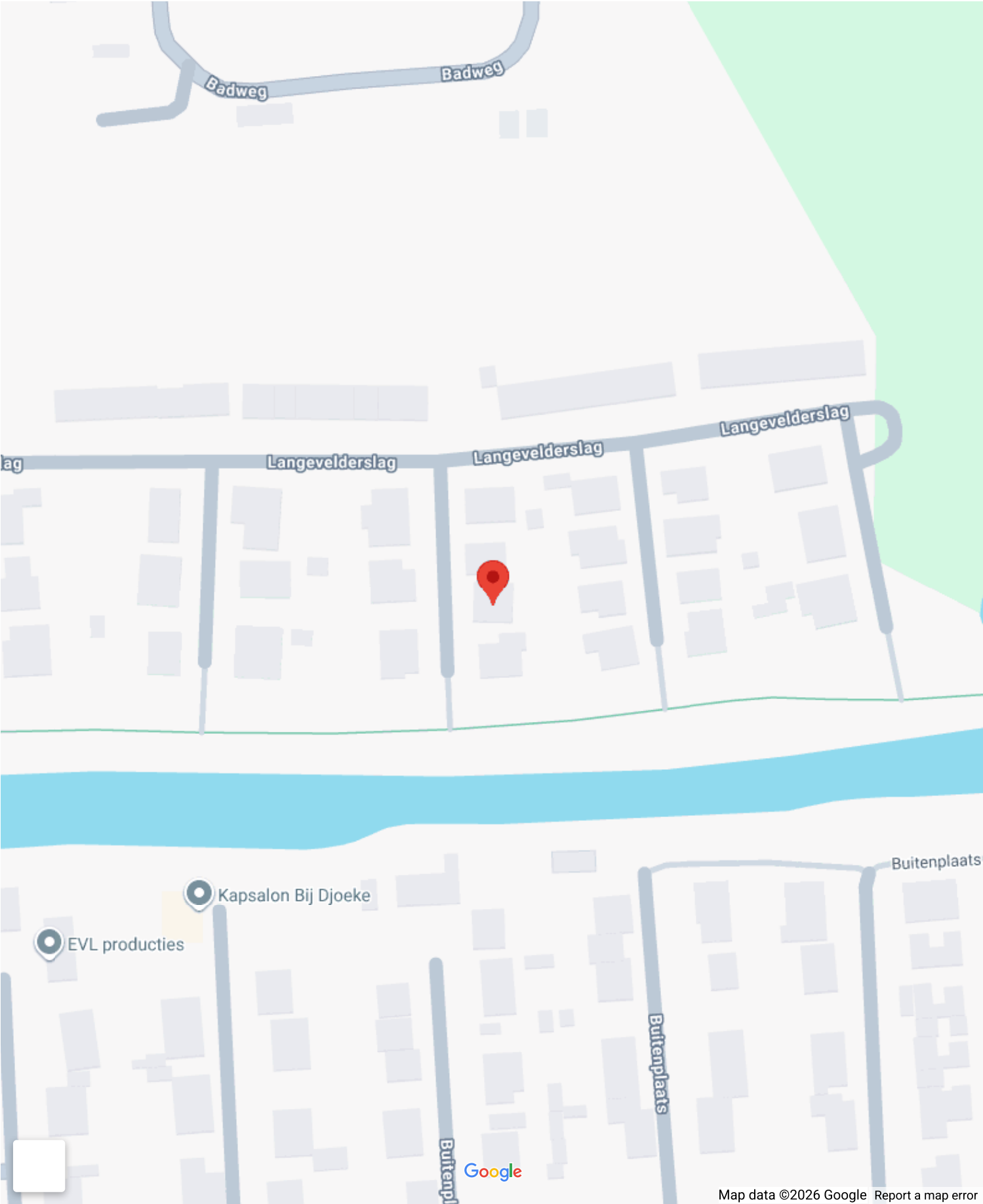
Bergruimte

Schuur berging:	Vrijstaande houten berging
Voorzieningen schuur:	Elektra
Soort parkeergelegenheid:	Op eigen terrein en openbaar parkeren

Garage

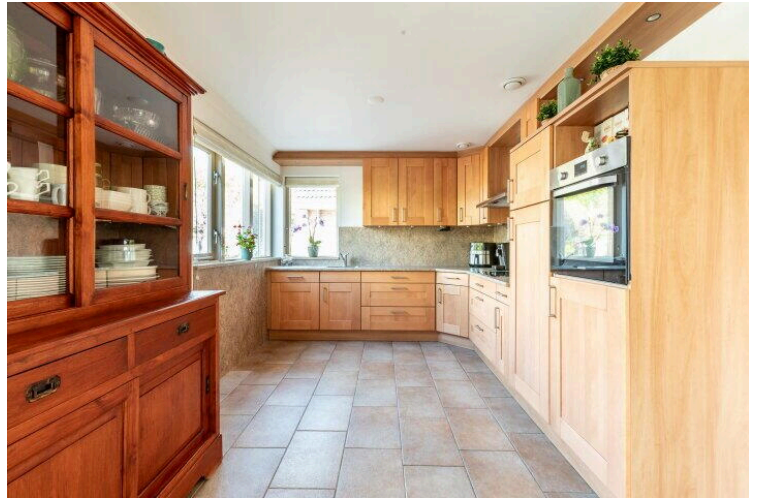
Soort garage:	Aangebouwde stenen garage
Capaciteit garage:	1 auto
Voorzieningen garage:	Elektra

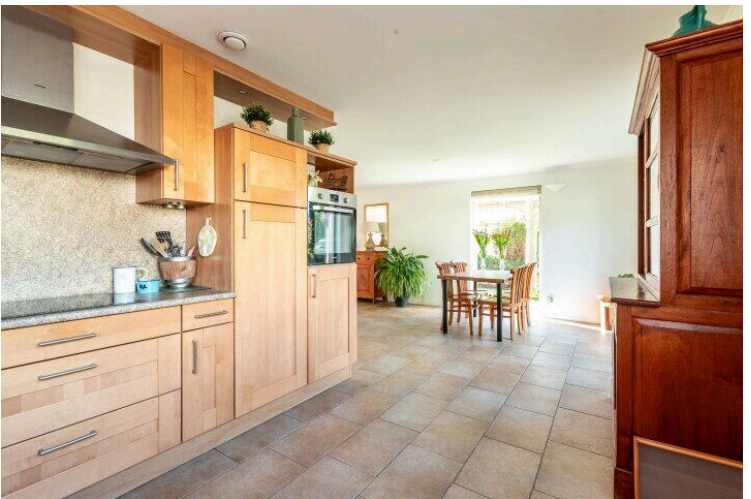
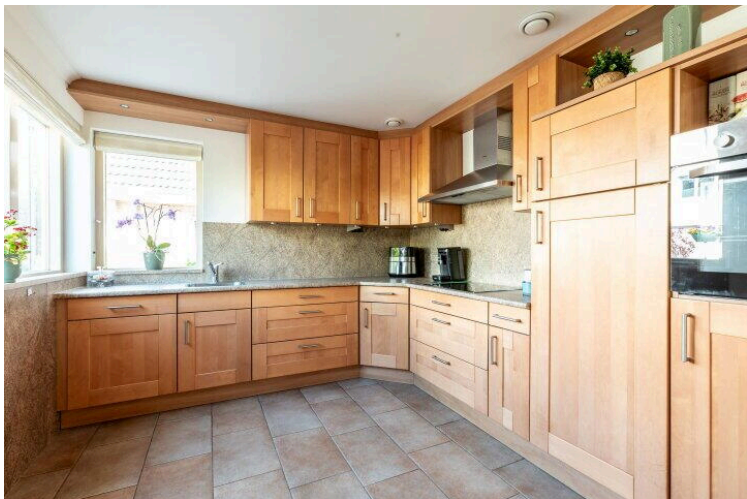
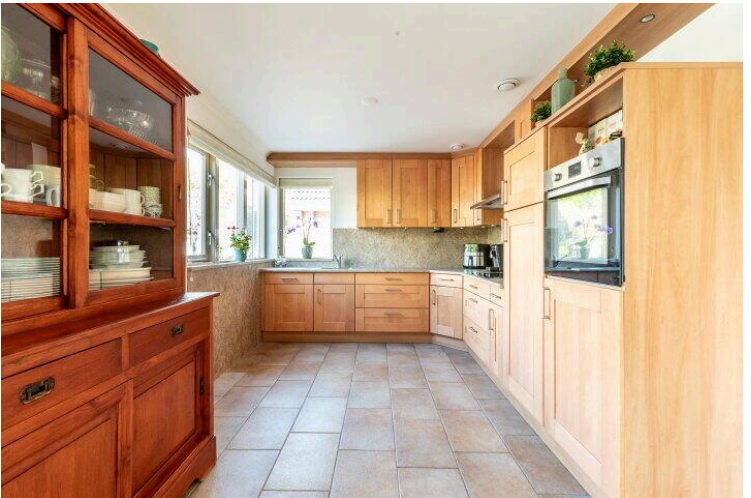
Op de kaart

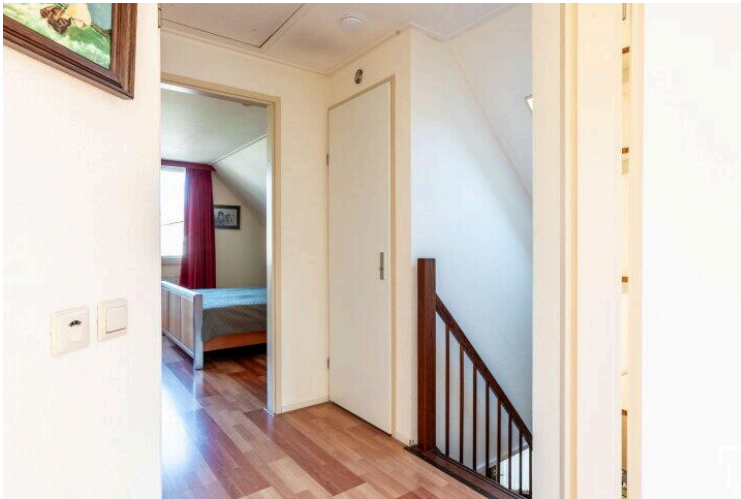
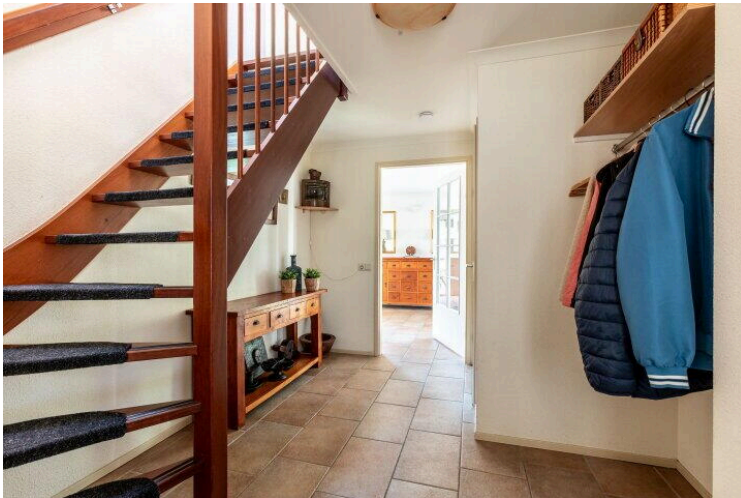


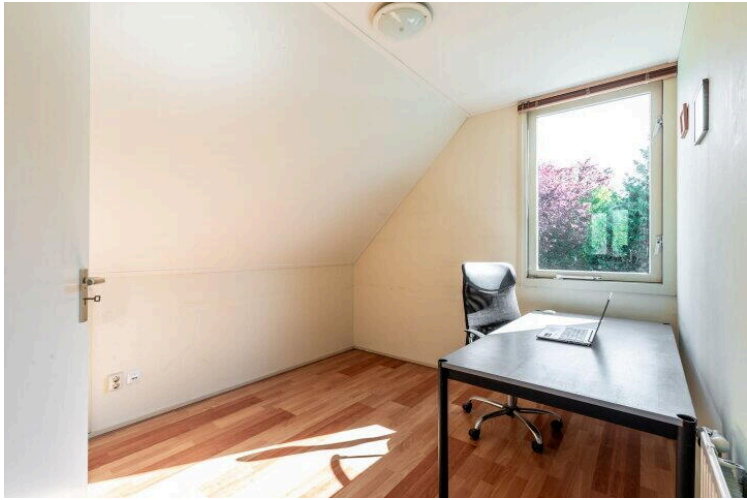
Op de kaart

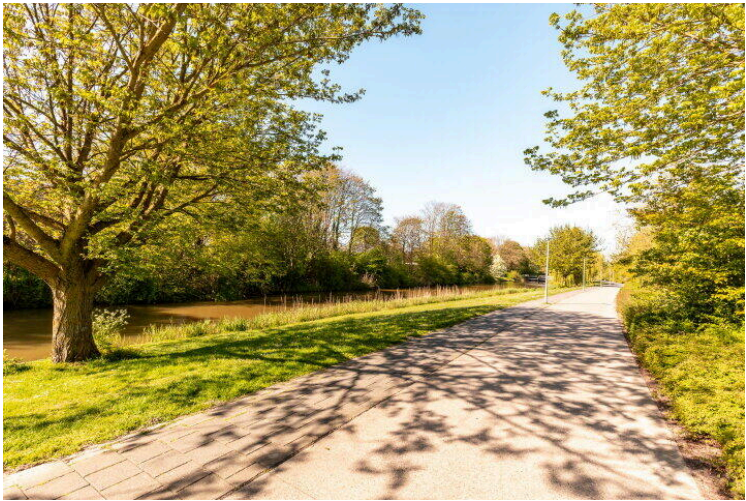
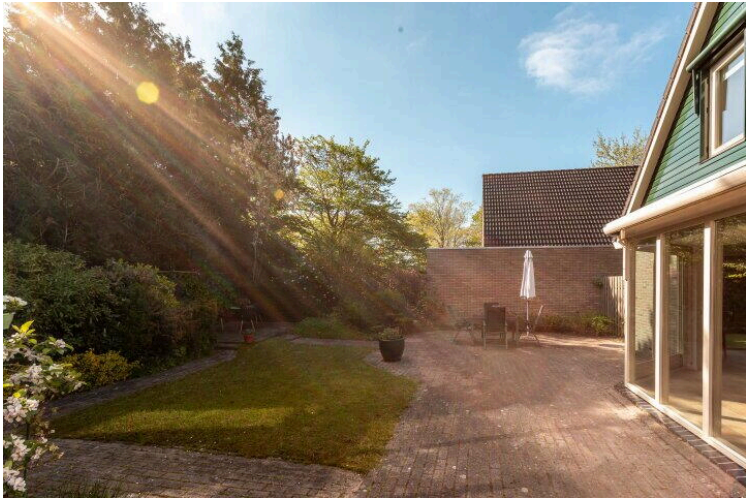












Langevelderslag 80

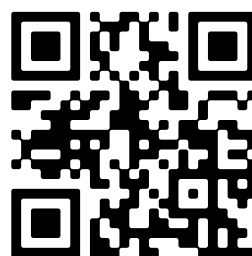
www.langevelderslag80.nl



Buisman Makelaars

Zilverparkkade 15
8232 WJ, Lelystad

www.buismanmakelaars.nl
0320 - 202 040



📱 Scan Mij!