

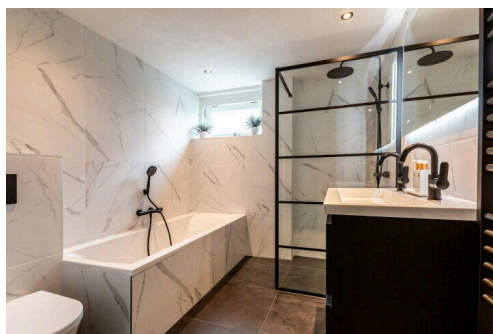
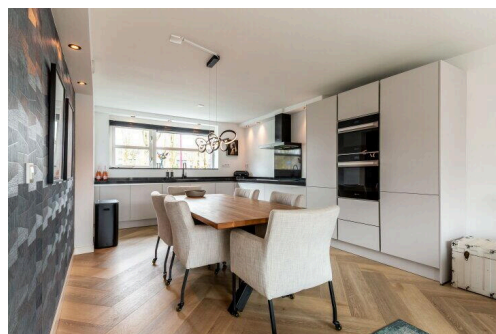
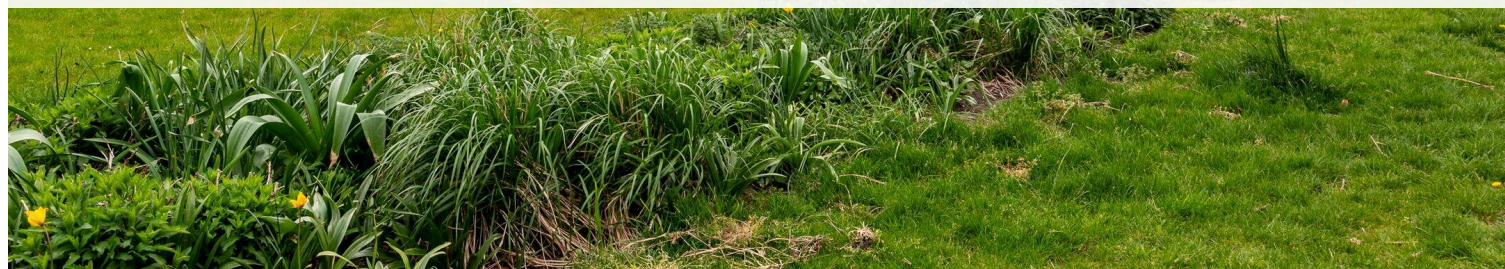
Lelystad

Baronie 11 | Vraagprijs € 450.000 k.k.



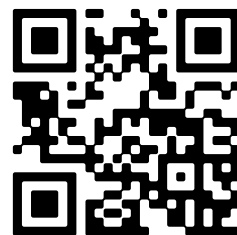
BESCHIKBAAR

WWW.BARONIE11.NL



Type object:	Tussenwoning
Bouwjaar:	2001
Woonoppervlakte:	146 m ²
Perceeloppervlakte:	184 m ²
Inhoud:	500 m ³
Aantal kamers:	6 kamers (5 slaapkamers)
Website:	www.baronie11.nl

 **Buisman Makelaars**
Wij zorgen dat u zich thuis voelt



Omschrijving

Baronie 11, 8245 GM Lelystad

Wat een prachtige woning!

U zult denken: Jaja, weer zo een mooi makelaarspraatje. Maar kom dan maar eens kijken bij deze woning.

Een luxe keuken uit 2022, een visgraat pvc vloer en een gestuukt plafond en wanden op de begane grond, een prachtige schuifwand in de achtergevel naar de achtertuin op het zuiden en ook nog eens een fantastische badkamer en totaal vijf slaapkamers.

De Landstrekenwijk staat bekend als kindvriendelijk en een wijk met veel ruimte en groen. Alle woningen zijn aangesloten op het stadsverwarming netwerk (dus gasloos!) en op loopafstand van de woning treft u twee zeer goed aangeschreven basisscholen. De ligging is centraal ten opzichte van het Stadshart van Lelystad, voortgezet onderwijs (Porteum en Aeres), uitvalswegen (A6 en N308) naar Amsterdam, Utrecht en Zwolle en het recreatiegebied "De Oostvaardersplassen" (ongeveer 10 minuten fietsen). Ook zijn meerdere speelplaatsen, het openbaar vervoer en het station op loop- en/of korte fietsafstand bereikbaar.

Interesse in deze keurige woning? Neem dan gerust contact, eventueel via uw NVM-aankoopmakelaar, met ons op.

Indeling

Begane grond:

Entree; hal met meterkast, toilet, trapkast, trapopgang en toegang tot de woonkamer en keuken; ruime en tuingerichte woonkamer van ruim 25m² met een schuifwand in de achtergevel; royale (woon)keuken (vervangen in 2022) van ruim 17m² met de navolgende (inbouw)apparatuur: inductiekookplaat, schouw, combimagnetron, oven, grote koelkast, ladenvriezer met 8 lades, een vaatwasser en een composiet werkblad.

De begane grond is voorzien van een in visgraat gelegde pvc vloer met vloerverwarming en glad gestuukte wanden en plafonds.

Eerste verdieping: Overloop; drie flinke slaapkamers van respectievelijk 9,2-, 13,6- en 19,3m²; luxe en in 2022 vervangen badkamer met volledige betegeling, een ligbad, inloofdouche, een badkamermeubel met dubbele wastafel, een tweede (hangend) toilet en een designradiator.

Deze verdieping is voorzien van een laminaatvloer.

Tweede verdieping: Voorzolder met de witgoedaansluitingen, mv-box en bergruimte; twee slaapkamers van 10- en 10,4m², waarvan de laatstgenoemde met een dakraam en bergruimte achter de (schuif)knieschotten.

Tuin: De op het zuiden georiënteerde achtertuin meet 12,5 mtr. x 5,80 mtr. en is voorzien van een heerlijk terras, zonwering en een waterpunt bij de woning; verder is de tuin voorzien van erfafscheiding, een houten berging (v.v. elektra), diverse beplanting en een achterom.

Prijs: € 450.000,00 kosten koper

Aanvaarding: in overleg.

Bijzonderheden:

- Bouwjaar: 2001
- Kaveloppervlakte: 184m² eigen grond
- Woonoppervlakte: 146m²
- Externe bergruimte: 10m²
- Inhoud: 500m³
- Keuken vernieuwd in 2022
- De begane grond is voorzien van een visgraat pvc-vloer
- Prachtige schuifwand (met loopdeur) in de achtergevel
- Wanden voorzien van stucwerk en Arte behang
- Luxe badkamer: 2022
- Achtertuin op het zuiden
- Energielabel: A+, geldig tot 27-02-2036
- De gepubliceerde informatie is indicatief en toegepaste maten betreffen circa maten waaraan nadrukkelijk geen rechten kunnen worden ontleend Lees de volledige omschrijving

Kenmerken

Vraagprijs:	€ 450.000 k.k.
Aanvaarding:	In overleg

Bouw

Object type:	Eengezinswoning, tussenwoning
Soort bouw:	Bestaande bouw
Bouwjaar:	2001

Oppervlakte en inhoud

Woonoppervlakte:	146 m ²
Perceeloppervlakte:	184 m ²
Inhoud:	500 m ³
Externe bergruimte:	10 m ²

Indeling

Aantal kamers:	6 kamers (5 slaapkamers)
Aantal badkamers:	1 badkamer en 1 apart toilet
Badkamervoorzieningen:	Douche, ligbad, toilet, wastafel, en wastafelmeubel
Aantal woonlagen:	3 woonlagen
Voorzieningen:	Glasvezelkabel, mechanische ventilatie, en TV kabel

Energie

Energietabel:	A
Isolatie:	Dubbel glas
Verwarming:	Stadsverwarming en gedeeltelijke vloerverwarming
Warm water:	Centrale voorziening

Buitenruimte

Ligging:	In woonwijk en vrij uitzicht
Tuin:	Achtertuin en voortuin
Achtertuin:	73 m ² (12,50 meter diep en 5,80 meter breed)
Ligging tuin:	Gelegen op het zuiden

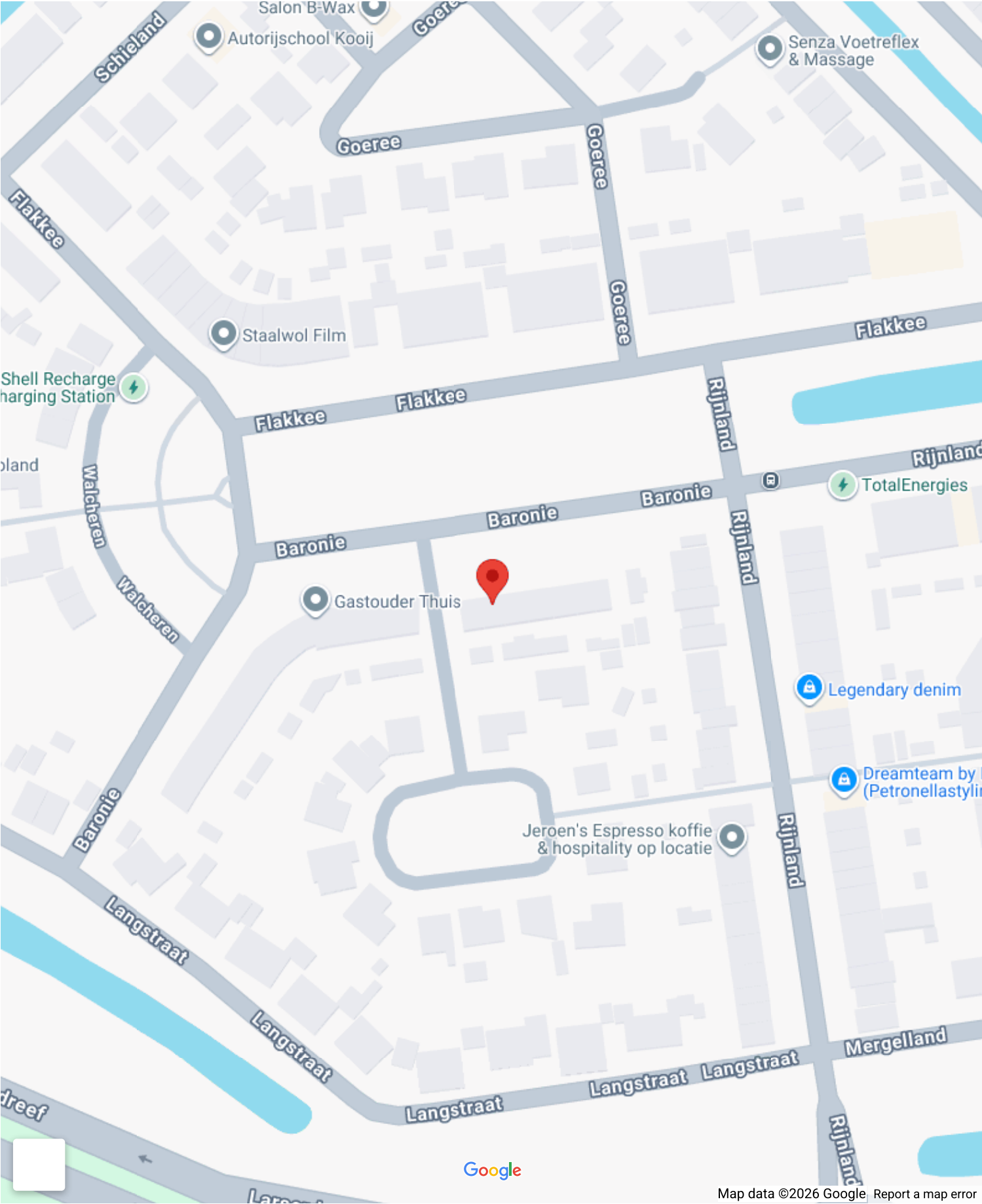
Bergruimte

Schuur berging:	Vrijstaande houten berging
-----------------	----------------------------

Voorzieningen schuur:	Elektra
-----------------------	---------

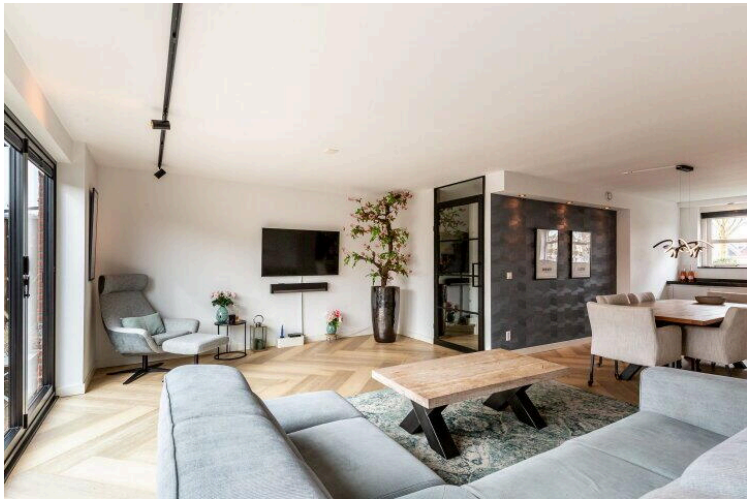
Soort parkeergelegenheid:	Openbaar parkeren
---------------------------	-------------------

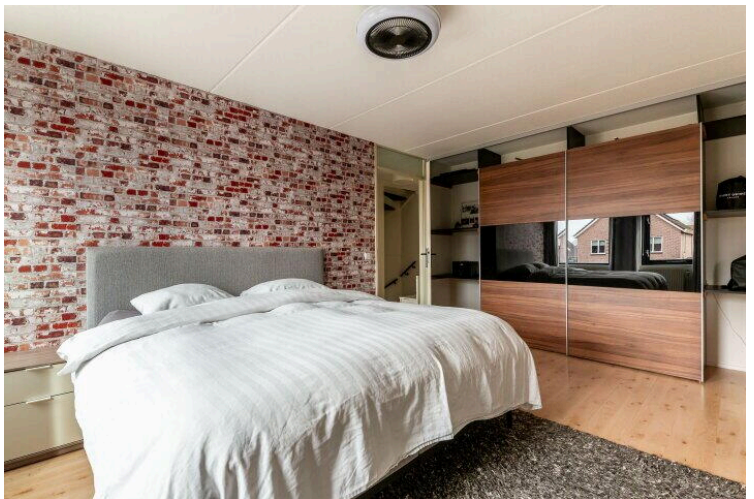
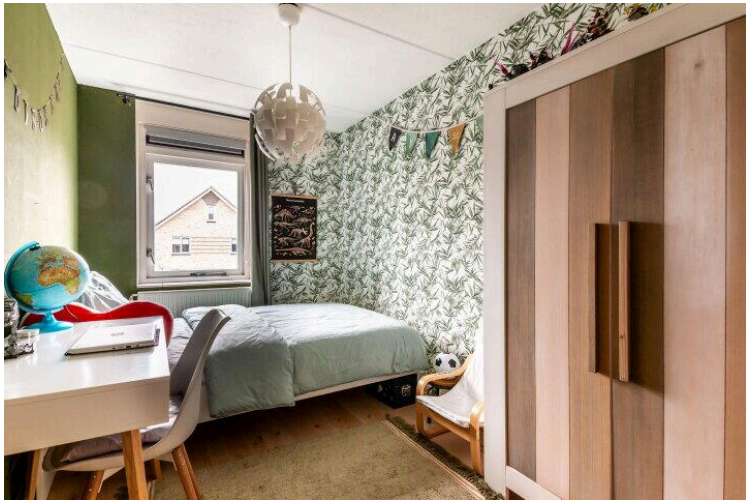
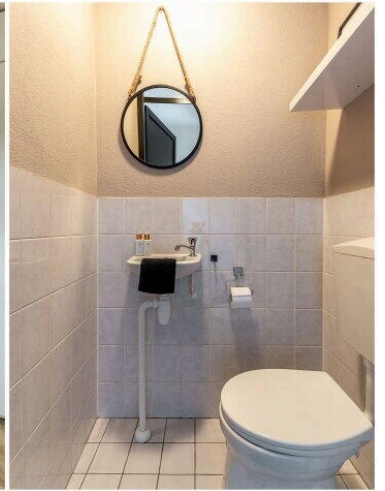
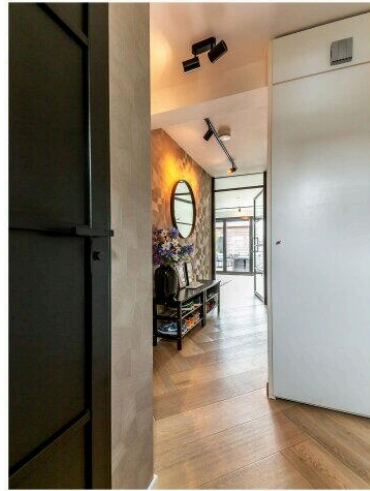
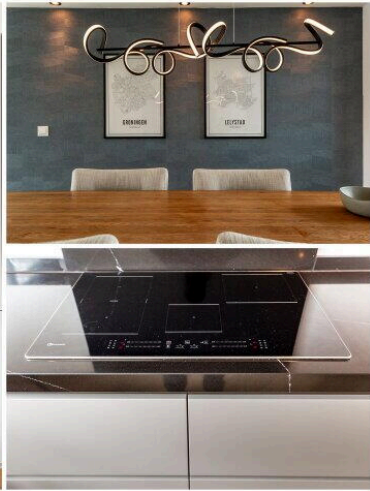
Op de kaart

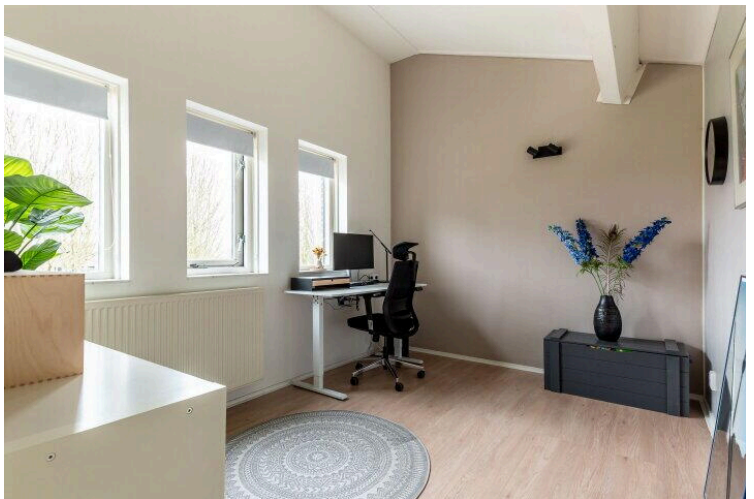
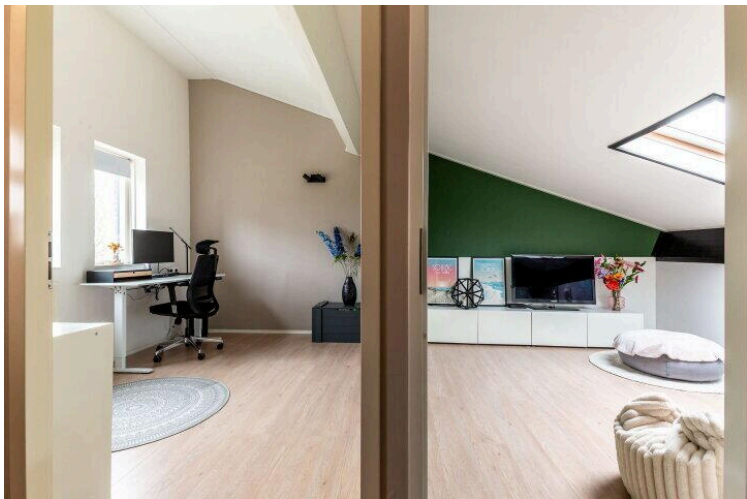
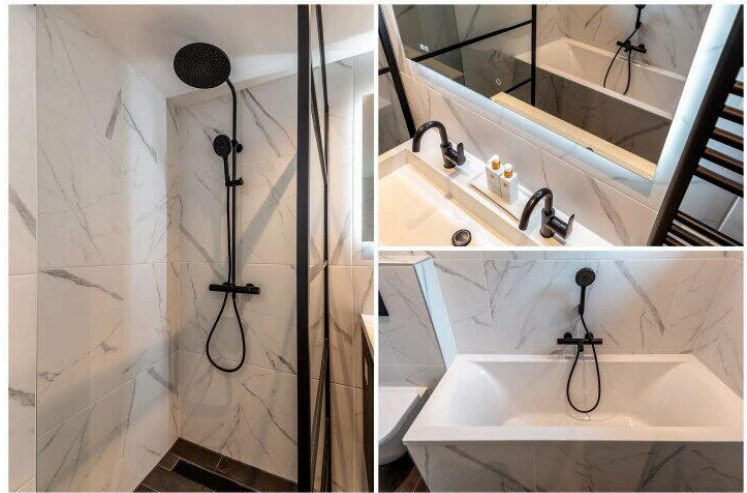
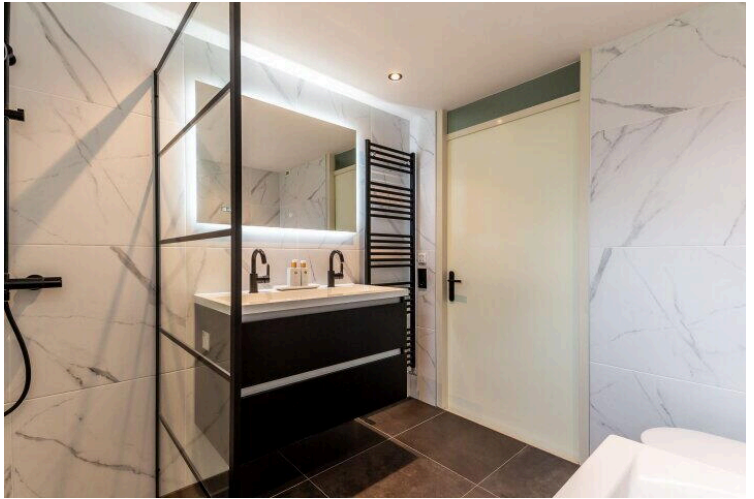


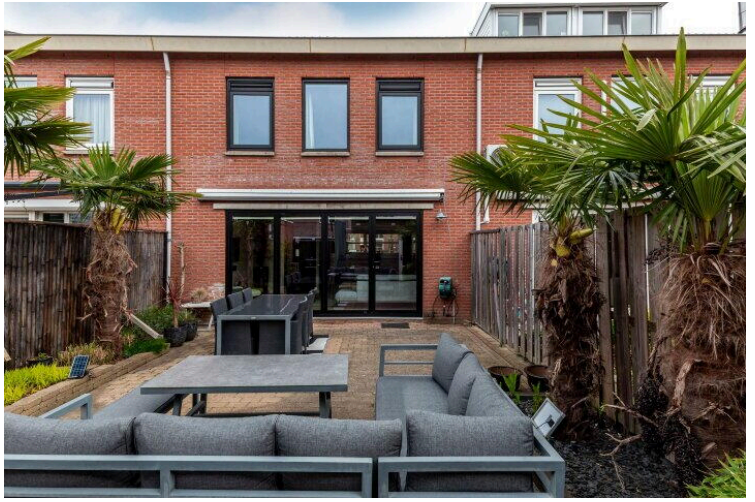
Op de kaart











Baronie 11

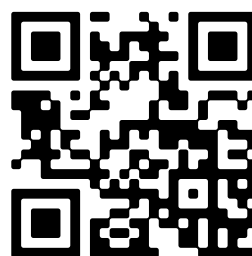
www.baronie11.nl



Buisman Makelaars

Zilverparkkade 15
8232 WJ, Lelystad

www.buismanmakelaars.nl
0320 - 202 040



Scan Mij!