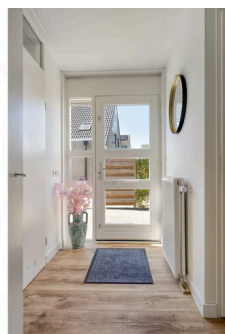


Gieten

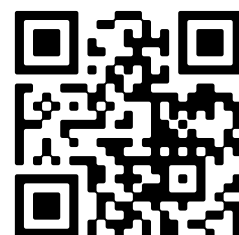
Hees 20 | Vraagprijs € 375.000 k.k.

BESCHIKBAAR

WWW.HEES20.NL



- Type object:** 2-onder-1-kapwoning
Bouwjaar: 1994
Woonoppervlakte: 98 m²
Perceeloppervlakte: 254 m²
Inhoud: 355 m³
Aantal kamers: 4 kamers (3 slaapkamers)
Website: www.owb.nu/hees20



Omschrijving

Hees 20, 9461 HM Gieten

Hees 20, 9461 HM Gieten

In een rustige en kindvriendelijke woonwijk bevindt zich deze moderne levensloopbestendige 2-onder-1-kapwoning met een slaapkamer en badkamer op de begane grond. De woning beschikt in totaal over drie slaapkamers en is daarmee geschikt voor diverse doelgroepen. Daarnaast ligt er op korte afstand een grote speeltuin, wat deze woning aantrekkelijk maakt voor starters en jonge gezinnen.

Indeling:

Begane grond: entree/hal met meterkast en trapopgang; badkamer met wastafelmeubel en inloopdouche; toilet; wasruimte met witgoed aansluiting en CV-opstelling; slaapkamer met ruime vaste kasten; woonkamer; half-open keuken met diverse inbouwapparatuur waaronder: een oven, magnetron, 5-pits gaskookplaat en een afwasmachine; Eerste verdieping: overloop met vaste kast; twee ruime slaapkamers;

Extra woninginfo:

- * Bouwjaar 1994;
- * Energielabel B, betreft een label dat is afgegeven voor het plaatsen van de hybride warmtepomp;
- * Hybride warmtepomp (2025);
- * Volledig geïsoleerd;
- * Badkamer is in 2019 gemoderniseerd;
- * Keukenopstelling dateert uit 2017;

Conform NEN2580 ingemeten: Gebruiksoppervlakte wonen: 98,00 m²; Externe bergruimte: 7,30 m²; Bruto inhoud woning: 355,09 m³.

Het dorp Gieten is gelegen op de Hondsrug (bosrijke omgeving) nabij diverse uitvalswegen richting Assen, Groningen, Veendam, Emmen en Stadskanaal. In het centrum van het dorp Gieten vindt u een ruim winkelaanbod. Het winkelbestand bestaat o.a. uit 2 supermarkten, slager, bakker, drogisterij enz. Kortom, alle voorzieningen zijn aanwezig. De prachtige Staatsbossen op slechts enkele minuten fietsen te bereiken. Verder zijn er o.a. diverse sportverenigingen, basisscholen en een openluchtwembad in het dorp te vinden. De golfbaan bevindt zich op enkele minuten rijden met de auto. Lees de volledige omschrijving

Kenmerken

Vraagprijs:	€ 375.000 k.k.
Aanvaarding:	In overleg

Bouw

Object type:	Eengezinswoning, 2-onder-1-kapwoning
Soort bouw:	Bestaande bouw
Bouwjaar:	1994
Soort dak:	Zadeldak bedekt met pannen

Oppervlakte en inhoud

Woonoppervlakte:	98 m²
Perceeloppervlakte:	254 m²
Inhoud:	355 m³
Externe bergruimte:	7 m²

Indeling

Aantal kamers:	4 kamers (3 slaapkamers)
Aantal badkamers:	1 badkamer en 1 apart toilet
Badkamervoorzieningen:	Douche en wastafel
Aantal woonlagen:	2 woonlagen
Voorzieningen:	Mechanische ventilatie

Energie

Energie label:	B
Isolatie:	Volledig geïsoleerd
Verwarming:	Cv-ketel
Warm water:	Cv-ketel
Cv ketel:	Hre intergas (gas gestookt combiketel uit 2012, eigendom)

Buitenruimte

Ligging:	Aan rustige weg en in woonwijk
Tuin:	Achtertuint, voortuin en zijtuin
Achtertuint:	64 m² (8,00 meter diep en 8,00 meter breed)

Ligging tuin:

Gelegen op het noordwesten bereikbaar via achterom

Bergruimte

Schuur berging:

Vrijstaande houten berging

Soort parkeergelegenheid:

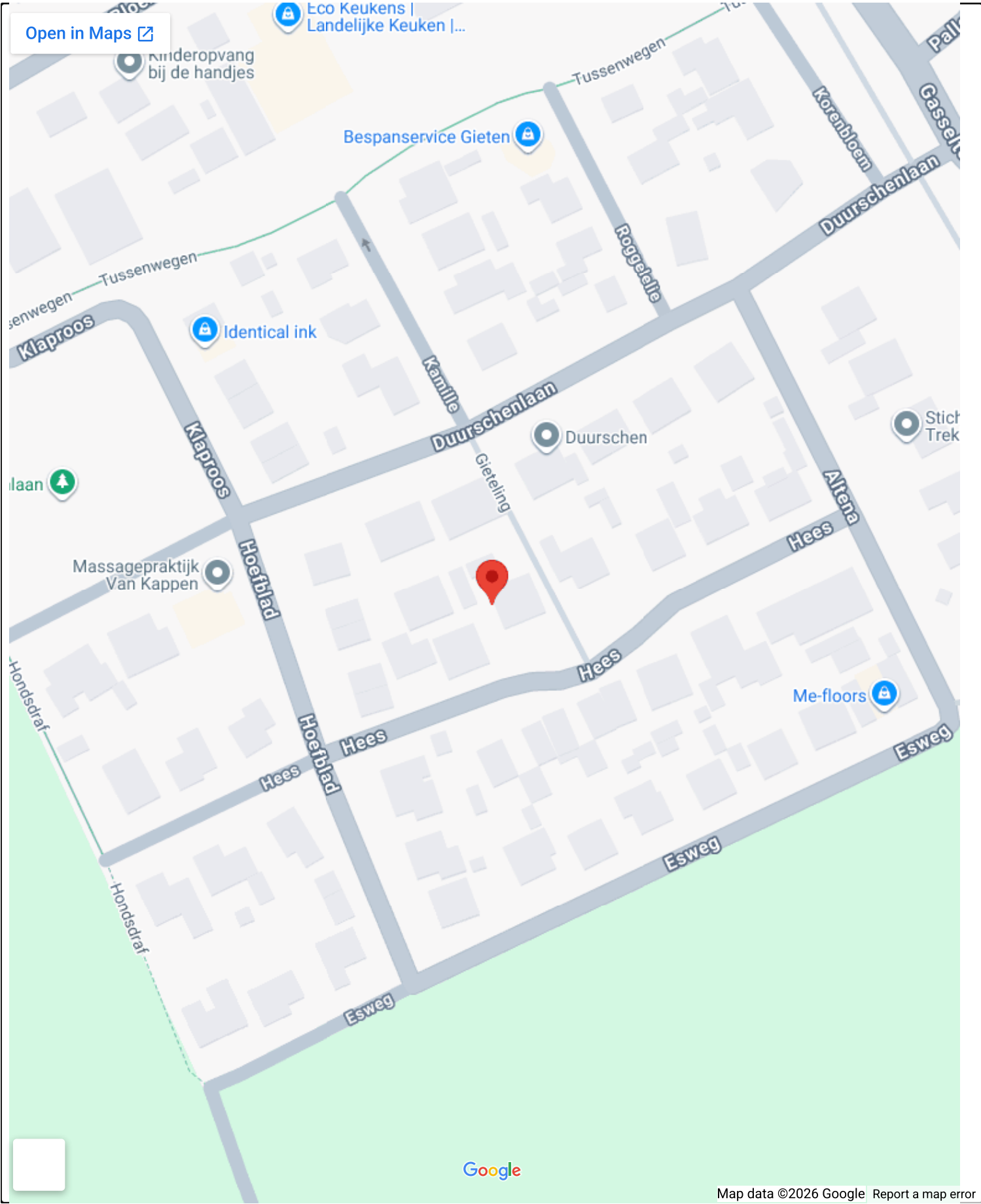
Op eigen terrein

Garage

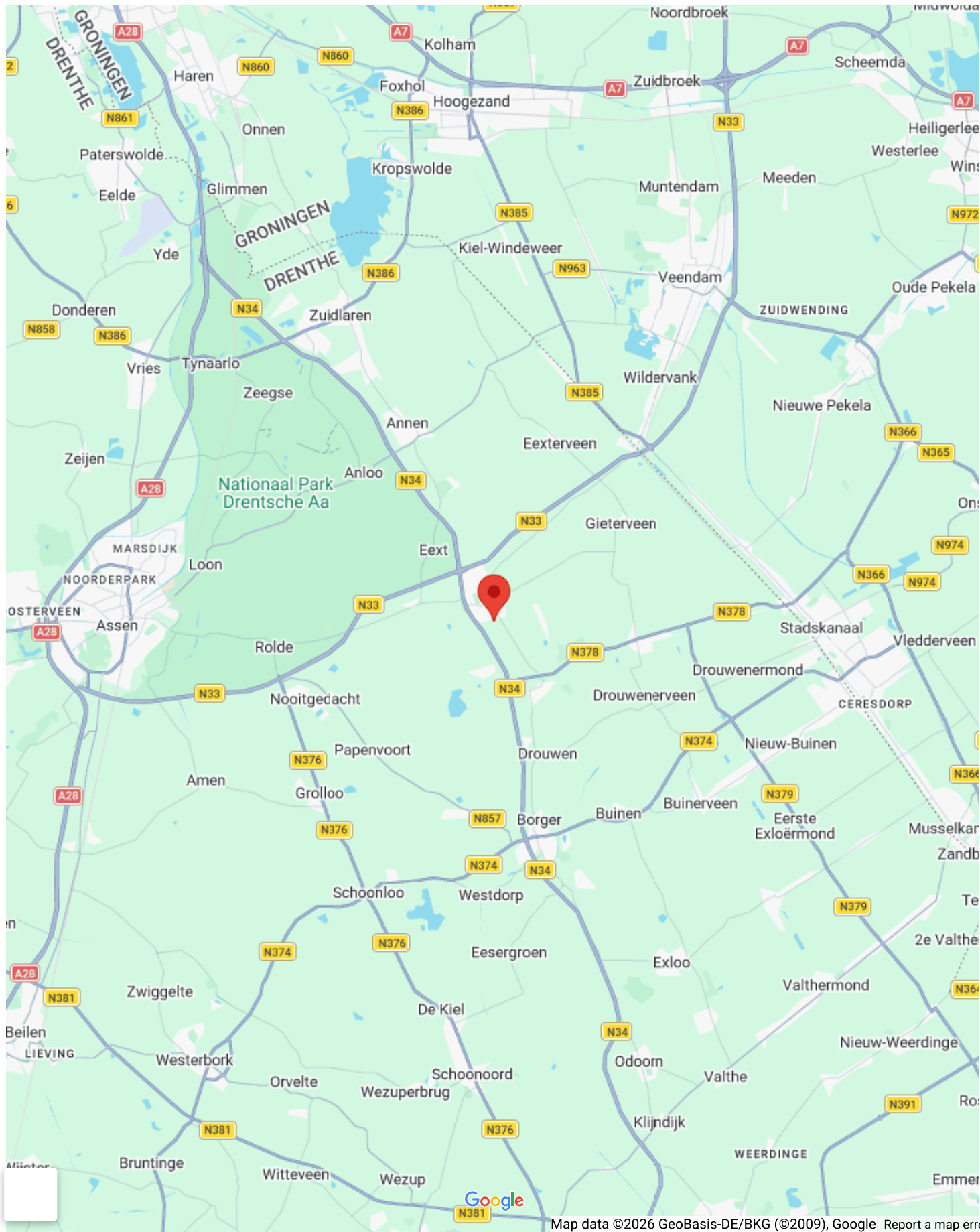
Soort garage:

Carport

Op de kaart



Op de kaart

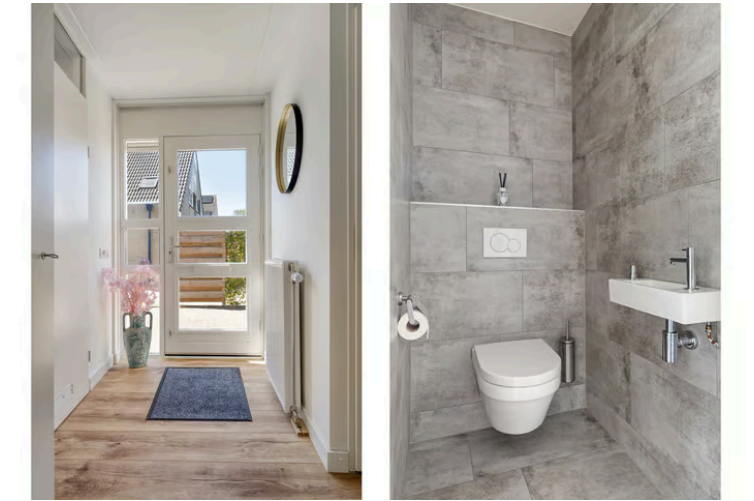




Na deze eerste sfeerimpressie volgt nu de complete fotopresentatie.

Mijn Makelaar
Meertens











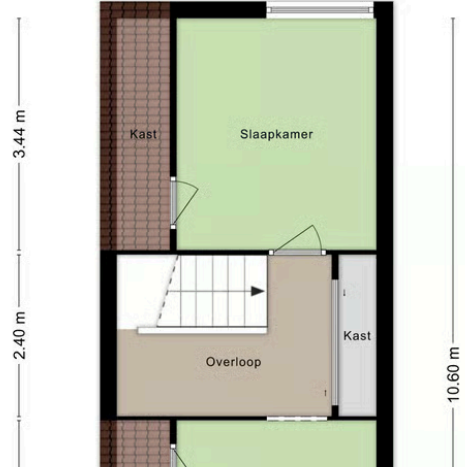


1.29 m

2.65 m 3.89 m



2.96 m



Hees 20

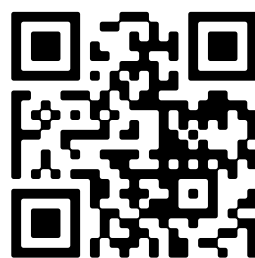
www.owb.nu/hees20



Mijn Makelaar Meertens

Stationsstraat 12
9461 GS, Gieten

www.mijnmakelaarmeertens.nl
0592 - 264 854



📱 Scan Mij!