

Gieten

Boskampen 6 | Vraagprijs € 298.000 k.k.

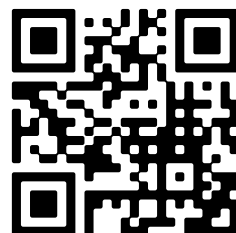


BESCHIKBAAR

WWW.BOSKAMPEN6.NL



Type object:	Tussenwoning
Bouwjaar:	1963
Woonoppervlakte:	110 m ²
Perceeloppervlakte:	156 m ²
Inhoud:	389 m ³
Aantal kamers:	5 kamers (4 slaapkamers)
Website:	www.owb.nu/boskampen6



Omschrijving

Boskampen 6, 9461 JJ Gieten

Boskampen 6, 9461 JJ Gieten,

STARTERS OPGELET! Instapklare TUSSENWONING met vrijstaande stenen berging. De woning is gelegen op loopafstand van het centrum in een rustige straat. Het geheel is goed onderhouden, bijna volledig voorzien van kunststof kozijnen (met triple-glas en HR++) en gelegen op een perceel van 156 m². Daarnaast is op de tweede verdieping een vierde slaapkamer gerealiseerd met dakkapel. De achtertuin ligt op het zuiden.

Indeling begane grond: Entree/hal met toilet, meterkast, trapopgang en toegang tot ruime L-vormige woonkamer met inloopkast. Aansluitend vinden we de moderne keuken, welke is voorzien van 4-pits gasfornuis, vaatwasser, combi-oven en afzuigkap. Via de aangebouwde tuinkamer met openslaande deuren heeft u toegang tot de achtertuin.

Eerste verdieping: Overloop met toegang tot 3 slaapkamers en badkamer. De slaapkamers zijn voorzien van kunststof kozijnen (HR++). De badkamer is voorzien van een douche en wastafelmeubel en 2e toilet.

Tweede verdieping: Via vaste trap te bereiken overloop met bergruimte en de cv-opstelling (Vaillant 2001). Hier is tevens een vierde slaapkamer gerealiseerd welke is voorzien van dakisolatie.

Extra info:

- * Bouwjaar 1963;
- * Voorzien van Energielabel C;
- * Begane grond voorzien van kunststof kozijnen met Trippel-glas (december 2025);
- * 1e verdieping voorzien van kunststof kozijnen met HR++;
- * Dakpannen vervangen in 2024;
- * Uitbouw woning 2014;
- * Gelegen op loopafstand van winkelcentrum.

Conform NEN2580 ingemeten: woonruimte 109,80 m²; Externe bergruimte 8,10 m²; Bruto inhoud 388,88m³.

Omgevingsinfo:

Gieten is een gezellig dorp waarin alle basisvoorzieningen aanwezig zijn en vele activiteiten plaats vinden. Het heeft een uitgebreid winkelbestand, waarin de grote ketens niet ontbreken: Hema, Action, Kruidvat, Scapino, Jumbo, Lidl en daarnaast is er een breed aanbod aan winkels van de plaatselijke middenstand waaronder een slager, bakker, bloemist, slijter, opticien en zijn er verschillende kledingzaken.

Ook op culinair gebied heeft het dorp een gezellig aanbod van restaurants, cafés waar u heerlijk kunt eten en een drankje kunt doen. Daarnaast heeft het dorp drie basisscholen, een school voor voortgezet onderwijs (VMBO/HAVO en VWO) verschillende huisartsen, tandartsen, fysiotherapeuten en een apotheek, ook zijn er vele (sport)verenigingen actief.

Het dorp ligt mooi centraal ten opzichte van grote plaatsen als Groningen, Assen, Stadskanaal en Veendam. Ook is er een uitstekende openbaar vervoerverbinding naar deze plaatsen. Vanaf het OV- knooppunt bereist u (met de Q-liner) het gehele noorden, dit knooppunt is op loop/fietsafstand van de woning.

In de nabije omgeving vindt u een veelzijdigheid aan bossen "Zwanemeerbos" en natuurgebied "Breevenen" en kunt u genieten van de vele verschillende wandel-, fiets- en atb- routes die zijn aangelegd in de mooie Drentse bossen. De 18 holes Golfbaan de "Semslanden" ligt op kleine 5 autominuten evenals zwem- en recreatie plas "Nije Hemelriek" in Gasselte.

Toelichting meting gebruiksoppervlakte:

De woning is gemeten op basis van de Branche Brede Meetinstructie (BBMI). Deze meetinstructie is bedoeld om een meer eenduidige manier van meten toe te passen voor het geven van een indicatie van de gebruiksoppervlakte. De Meetinstructie sluit verschillen in meetuitkomsten niet volledig uit, door bijvoorbeeld interpretatieverschillen, afrondingen of beperkingen bij het uitvoeren van de meting. Lees de volledige omschrijving

Kenmerken

Vraagprijs:	€ 298.000 k.k.
Aanvaarding:	In overleg

Bouw

Object type:	Eengezinswoning, tussenwoning
Soort bouw:	Bestaande bouw
Bouwjaar:	1963
Soort dak:	Zadeldak bedekt met pannen

Oppervlakte en inhoud

Woonoppervlakte:	110 m²
Perceeloppervlakte:	156 m²
Inhoud:	389 m³
Externe bergruimte:	8 m²
Gebouwgebonden buitenruimte:	2 m²

Indeling

Aantal kamers:	5 kamers (4 slaapkamers)
Aantal badkamers:	1 badkamer
Badkamervoorzieningen:	Douche en toilet
Aantal woonlagen:	3 woonlagen

Energie

Energielabel:	C
Isolatie:	Dakisolatie en muurisolatie
Verwarming:	Cv-ketel en pelletkachel
Warm water:	Cv-ketel
Cv ketel:	Vaillant (gas gestookt combiketel uit 2001, eigendom)

Buitenruimte

Ligging:	Aan rustige weg en in woonwijk
Tuin:	Achtertuin en voortuin
Achtertuin:	66 m² (11,00 meter diep en 6,00 meter breed)

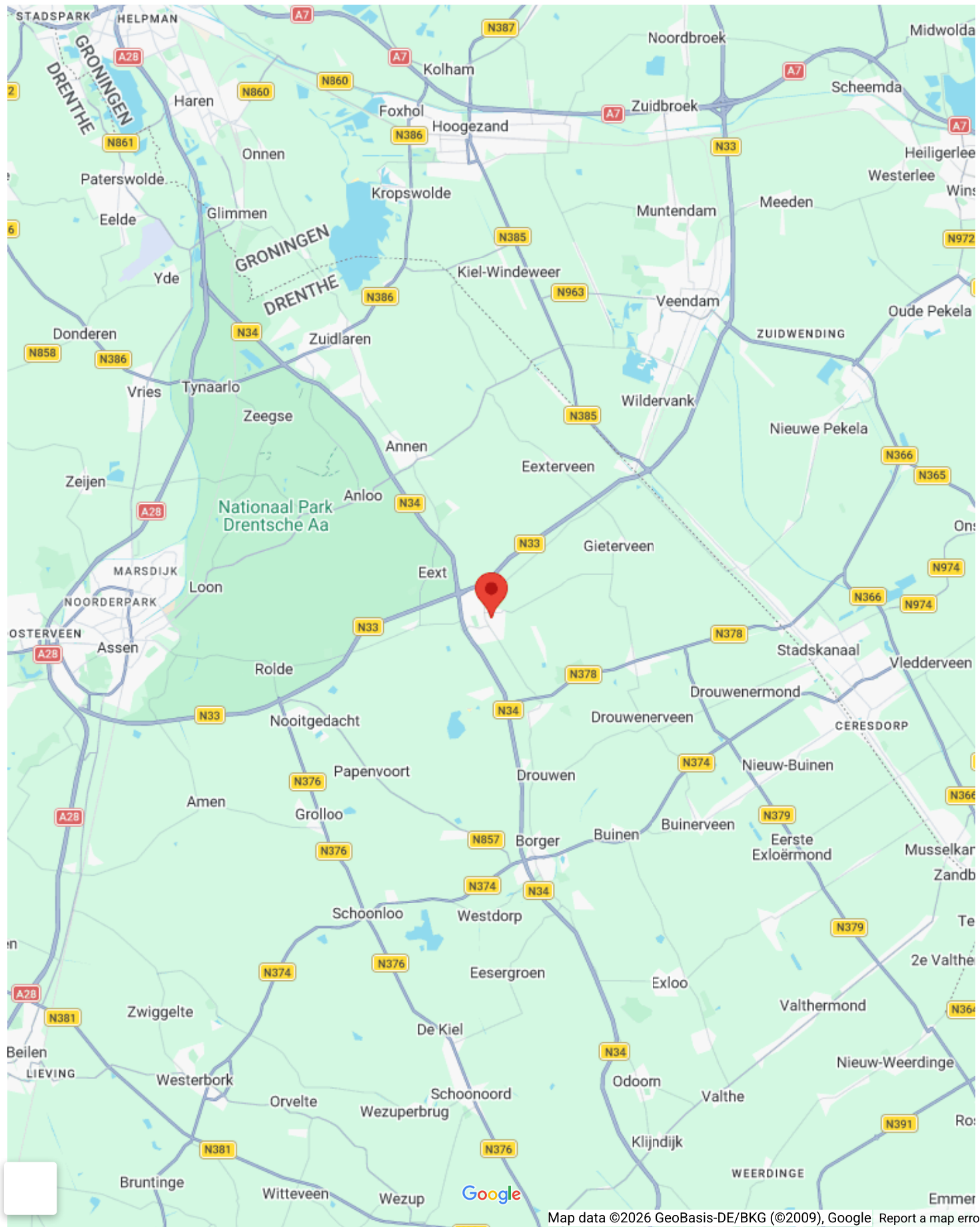
Bergruimte

Schuur berging:	Vrijstaande stenen berging
Soort parkeergelegenheid:	Openbaar parkeren

Op de kaart



Op de kaart

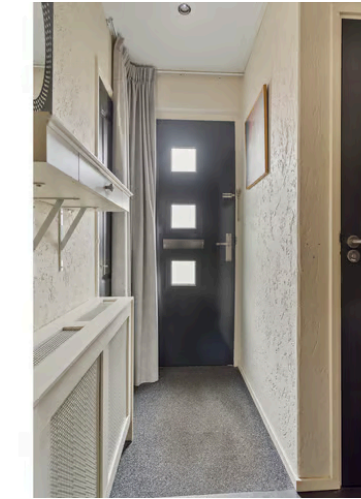




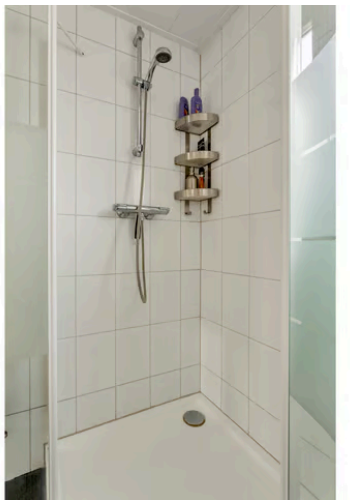
Na deze eerste sfeerimpressie volgt nu de complete fotopresentatie.

Mijn Makelaar
Meertens

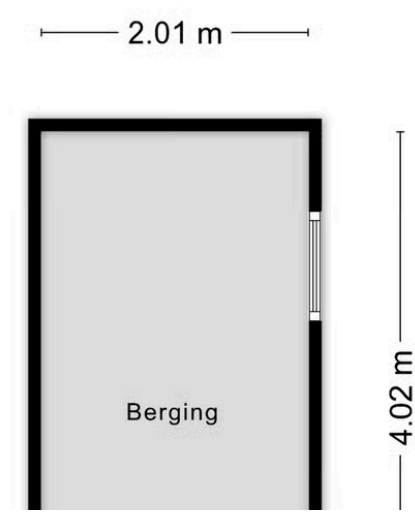
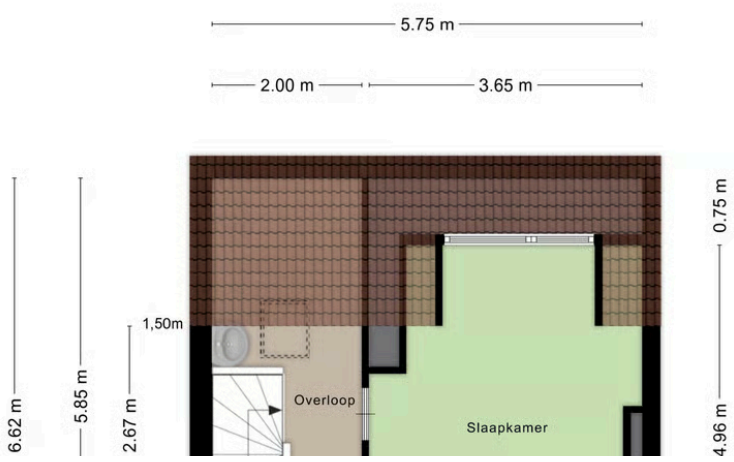
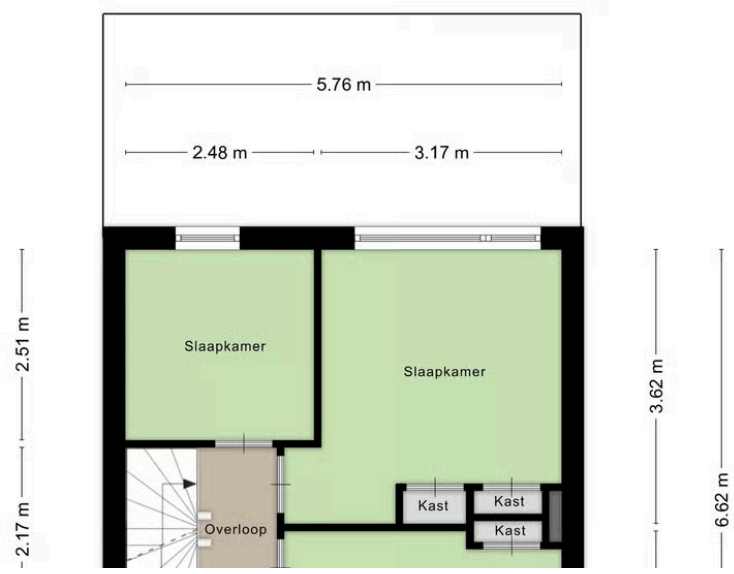
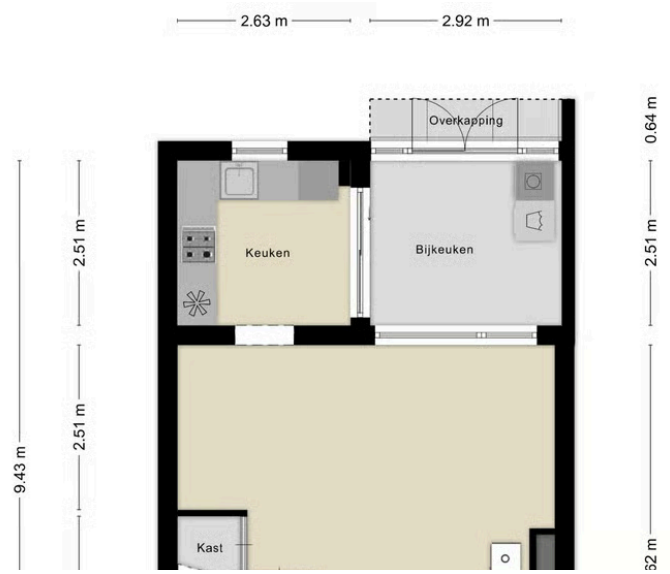












Boskampen 6

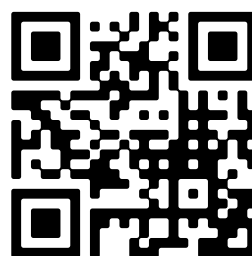
www.owb.nu/boskampen6



Mijn Makelaar Meertens

Stationsstraat 12
9461 GS, Gieten

www.mijnmakelaarmeertens.nl
0592 - 264 854



📱 Scan Mij!