



Deze kaart is noordgericht

12345
25

Perceelnummer

Huisnummer

Vastgestelde kadastrale grens

Voorlopige kadastrale grens

Administratieve kadastrale grens

Bebouwing

Schaal 1: 500

Kadastrale gemeente Roden

Sectie I

Perceel 2698

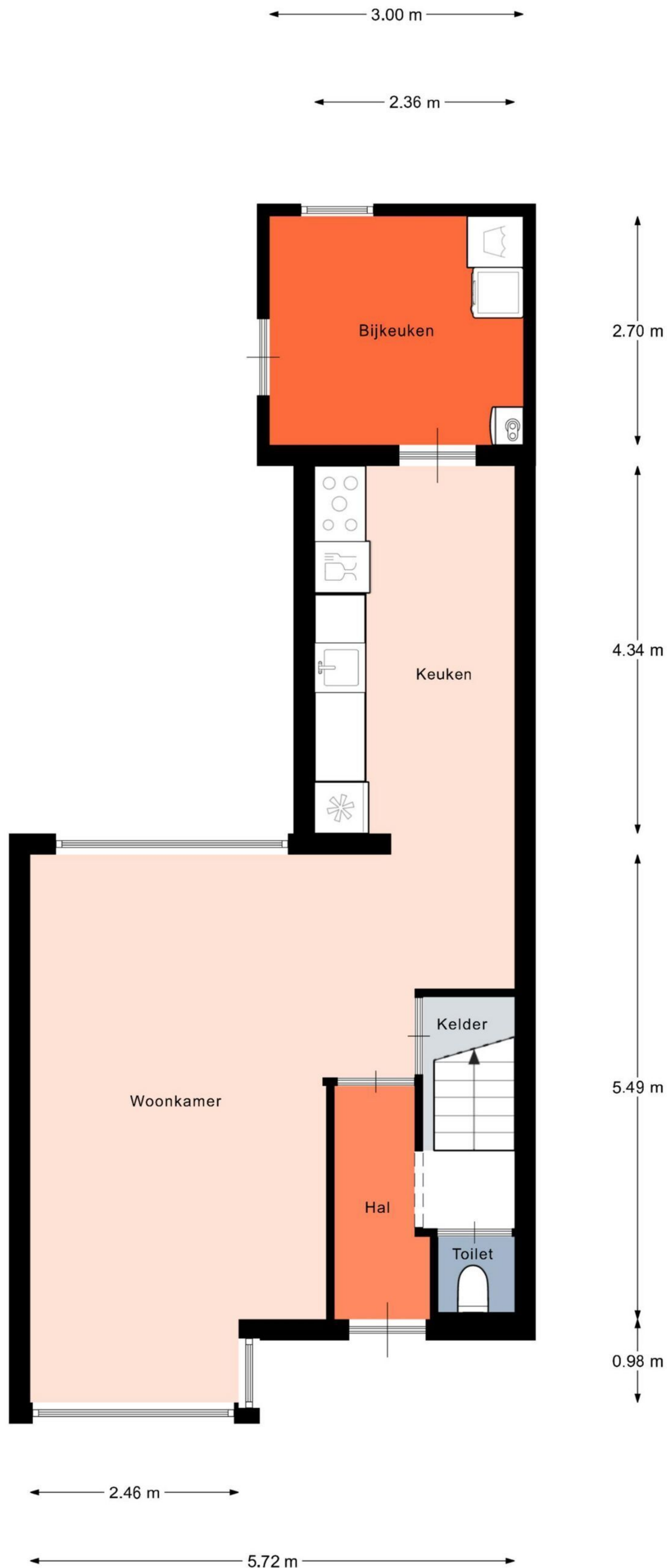
Aan dit uittreksel kunnen geen betrouwbare maten worden ontleend.

De Dienst voor het kadaster en de openbare registers behoudt zich de intellectuele eigendomsrechten voor, waaronder het auteursrecht en het databankenrecht.

Voor een eensluitend uittreksel, geleverd op 25 november 2025

De bewaarder van het kadaster en de openbare registers

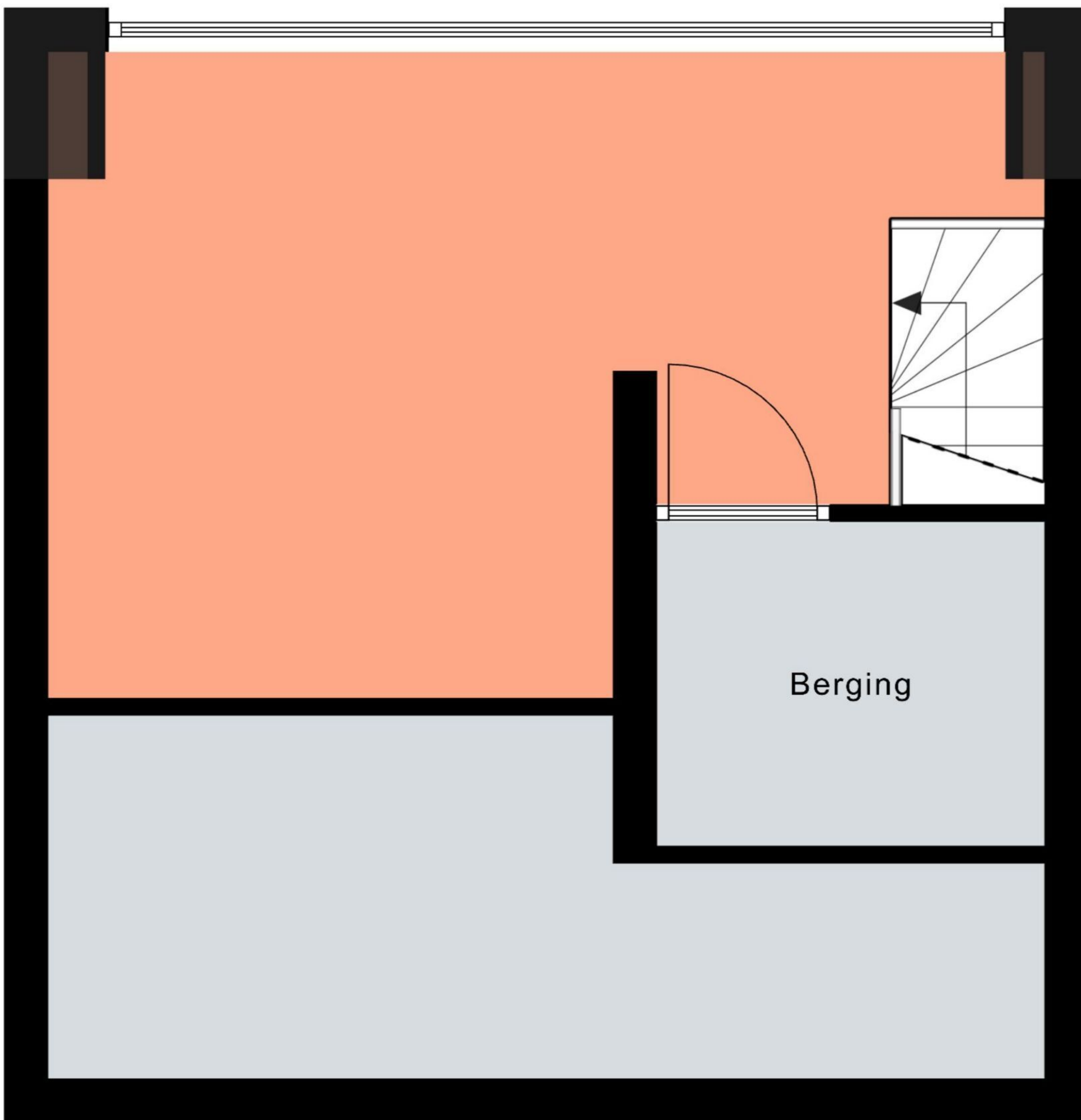
kadaster





Aan de plattegronden kunnen geen rechten worden ontleend.
© Relax www.relax.nl

← 5.09 m →



↑ 2.54 m ↓

← 3.34 m → ← 2.24 m →

Aan de plattegronden kunnen geen rechten worden ontleend.
© Realax www.realax.nl