

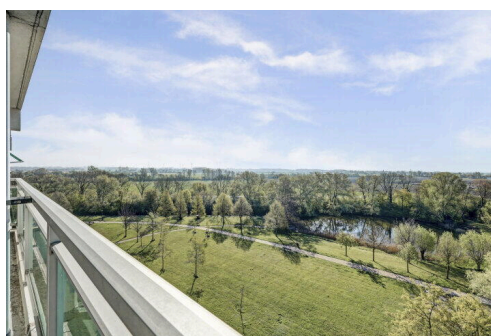
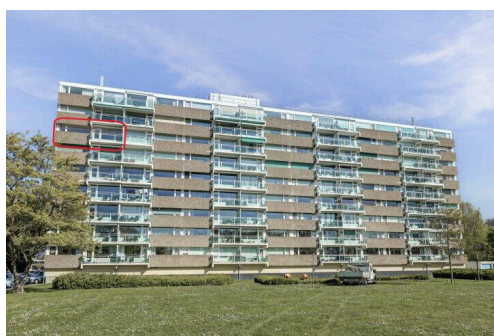
Oost-Souburg

Wilgenstraat 136 | Vraagprijs € 219.000 k.k.



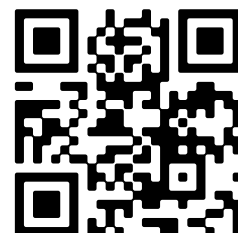
BESCHIKBAAR

WWW.WILGENSTRAAT136.NL



Type object:	Portiekflat, appartement
Bouwjaar:	1974
Woonoppervlakte:	82 m ²
Inhoud:	269 m ³
Aantal kamers:	3 kamers (2 slaapkamers)
Website:	www.wilgenstraat136.nl

Bert Bimmel
MAKELAARDIJ



www.bertbimmel.nl | 0118 - 414 014

Omschrijving

Wilgenstraat 136, 4388 LK Oost-Souburg

Ruim hoek-appartement, 82 m2, op de 7e verdieping met lift en een prachtig uitzicht op gemeenschappelijk groen vanuit de woonkamer en het balkon. Het appartement is gelegen in Residentie 'De Wilgenhof' en biedt onder andere een ruime en lichte woonkamer, open keuken, bijkeuken, ruim balkon, twee ruime slaapkamers en een verzorgd sanitair. Verder beschikt het appartement over een eigen, ruime fietsenberging op de begane grond. Ook ideaal is dat het appartement volledig is voorzien van kunststof kozijnen.

Begane grond:

Entree met een keurige portiek, voorzien van video-intercom, postbussen, trappenhuis, lift en (fietsen)berging.

7e verdieping:

Entree in de hal met meterkast, vanwaar u toegang heeft tot alle vertrekken in het appartement. Bij binnenkomst in de woonkamer ervaart u direct een fenomenaal uitzicht met het groene park voor het complex. De ruime en bovenal lichte woonkamer bevindt zich aan de achterzijde (zuidoostzijde) en biedt ruimte voor een riante zithoek en een eethoek die in open verbinding staat met de vernieuwde keuken. De luxe keuken is uitgevoerd in een hoekopstelling met zwarte kastfronten en een donker antraciet werkblad; voorzien van de gewenste inbouwapparatuur als o.a. een inductiekookplaat, afzuigkap, combi-oven, vaatwasser en koelkast. Aansluitend aan de keuken treft u de bijkeuken, waar u de wasmachine kunt plaatsen. Via de woonkamer bereikt u het balkon, gelegen op het zuidoosten.

Aan de voorzijde van het appartement bevinden zich twee ruime slaapkamers, waaronder de royale ouderslaapkamer. De tweede slaapkamer is voorzien van een fraaie ingebouwde kastenwand. De badkamer en het toilet zijn eveneens bereikbaar vanuit de hal. De verzorgde badkamer is voorzien van een groot ligbad, een aparte douche en een dubbel wastafelmeubel.

Er is voldoende parkeergelegenheid in de directe omgeving. Voorzieningen zoals supermarkten, scholen en winkels zijn op loopafstand bereikbaar. Uitvalswegen zoals de A58 en het trein- en busstation zijn eveneens goed bereikbaar.

De VvE-bijdrage bedraagt ca. € 215,- exclusief € 65,- voorschot stookkosten per maand.

Ook zo benieuwd naar deze woning? Bel snel voor een bezichtigingsafspraak met Bert Bimmel Makelaardij. Voor meer informatie verwijzen wij u graag naar onze website. Hier vindt u een uitgebreide presentatie van deze woning.

Kenmerken

Vraagprijs:	€ 219.000 k.k.
Aanvaarding:	In overleg
Bijdrage vve:	€ 215 p/m

Bouw

Object type:	Portiekflat, appartement
Soort bouw:	Bestaande bouw
Bouwjaar:	1974
Soort dak:	Plat dak bedekt met bitumineuze dakbedekking

Oppervlakte en inhoud

Woonoppervlakte:	82 m²
Inhoud:	269 m³
Externe bergruimte:	7 m²
Gebouwgebonden buitenruimte:	8 m²

Indeling

Aantal kamers:	3 kamers (2 slaapkamers)
Aantal badkamers:	1 badkamer
Badkamervoorzieningen:	Ligbad, douche, wastafelmeubel
Aantal woonlagen:	1 woonlaag
Voorzieningen:	Tv-kabel, buitenzonwering, lift, glasvezel kabel, natuurlijke ventilatie

Energie

Energielabel:	G
Isolatie:	Dubbel glas
Verwarming:	Blokverwarming
Warm water:	Centrale voorziening

Buitenruimte

Ligging:	Aan park, in woonwijk, vrij uitzicht
Tuin:	Geen tuin

Bergruimte

Schuur berging:	Inpandig
Voorzieningen schuur:	Voorzien van elektra
Soort parkeergelegenheid:	Openbaar parkeren

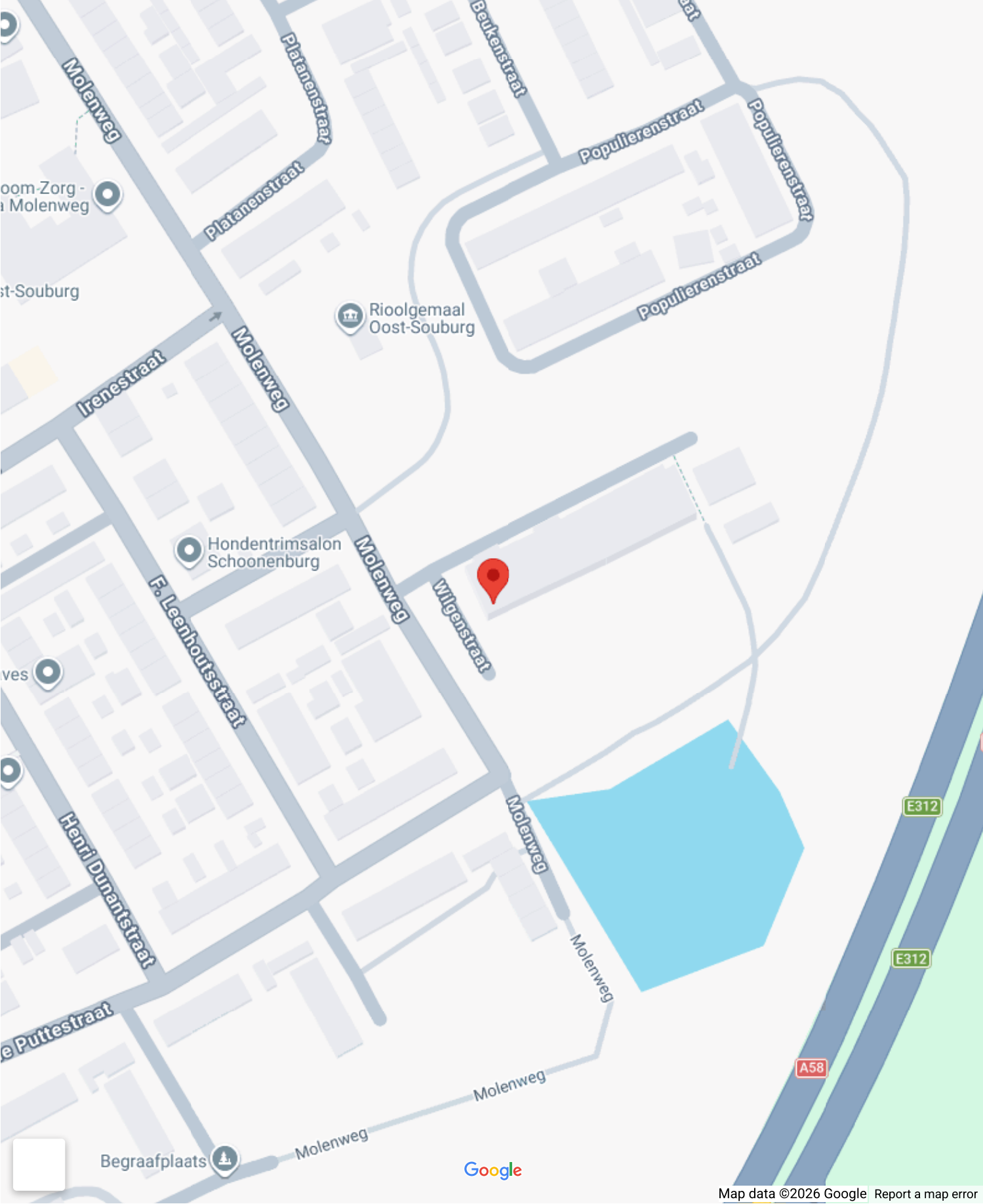
Garage

Soort garage:	Geen garage
---------------	-------------

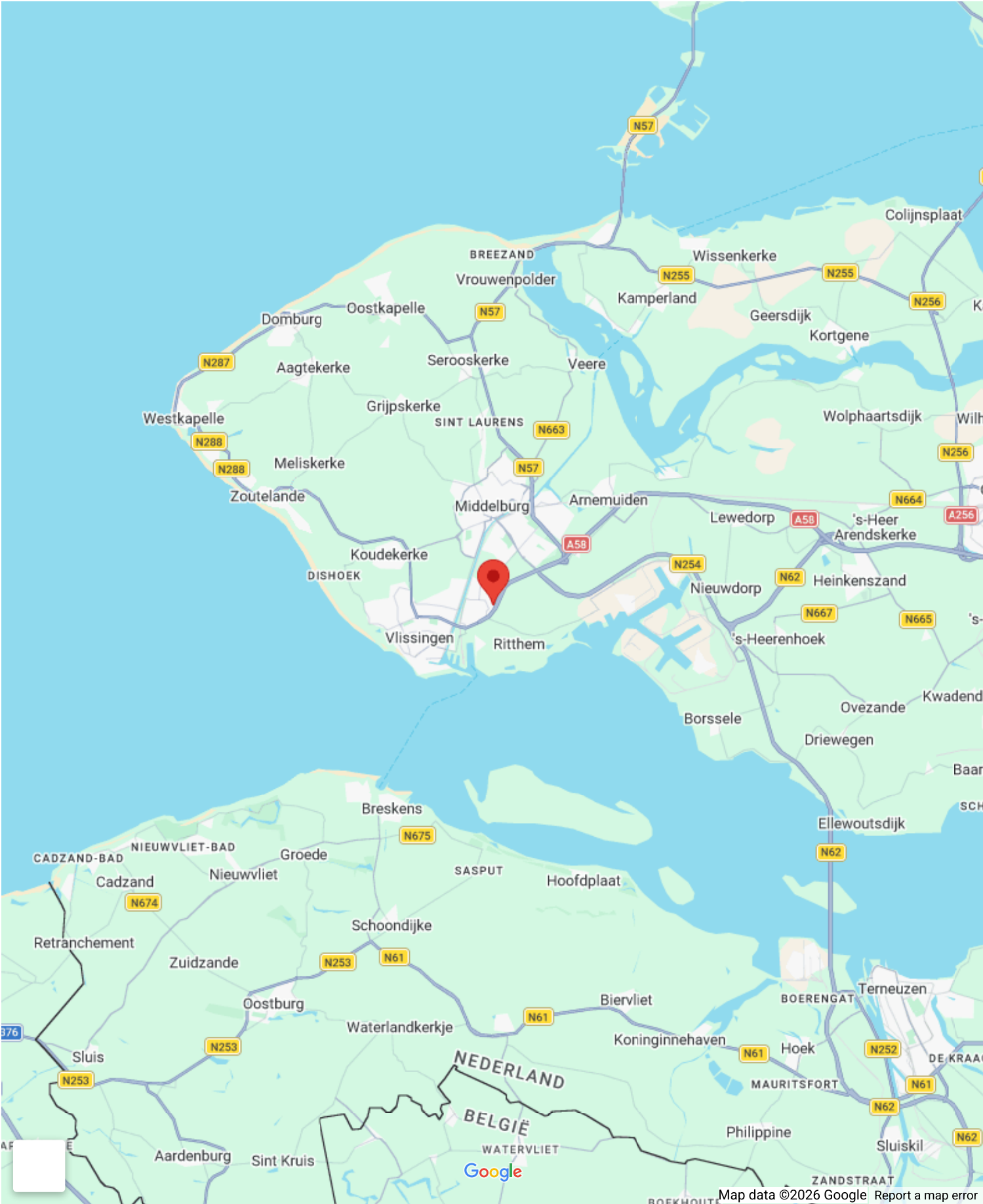
VvE Checklist

Inschrijving kvk:	Ja
Jaarlijkse vergadering:	Ja
Periodieke bijdrage:	Ja, € 215 p/m
Reservefonds aanwezig:	Ja
Onderhoudsplan:	Ja
Opstalverzekering:	Ja

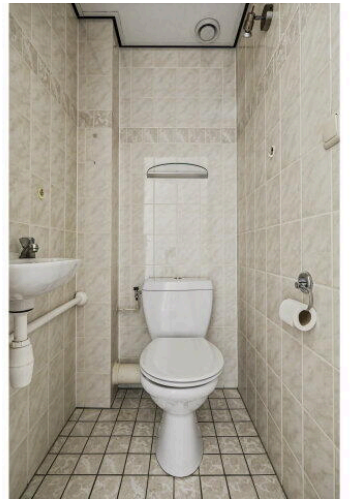
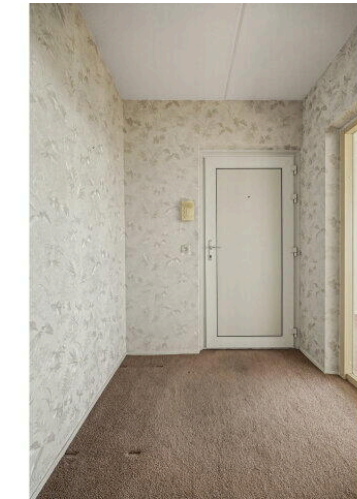
Op de kaart



Op de kaart





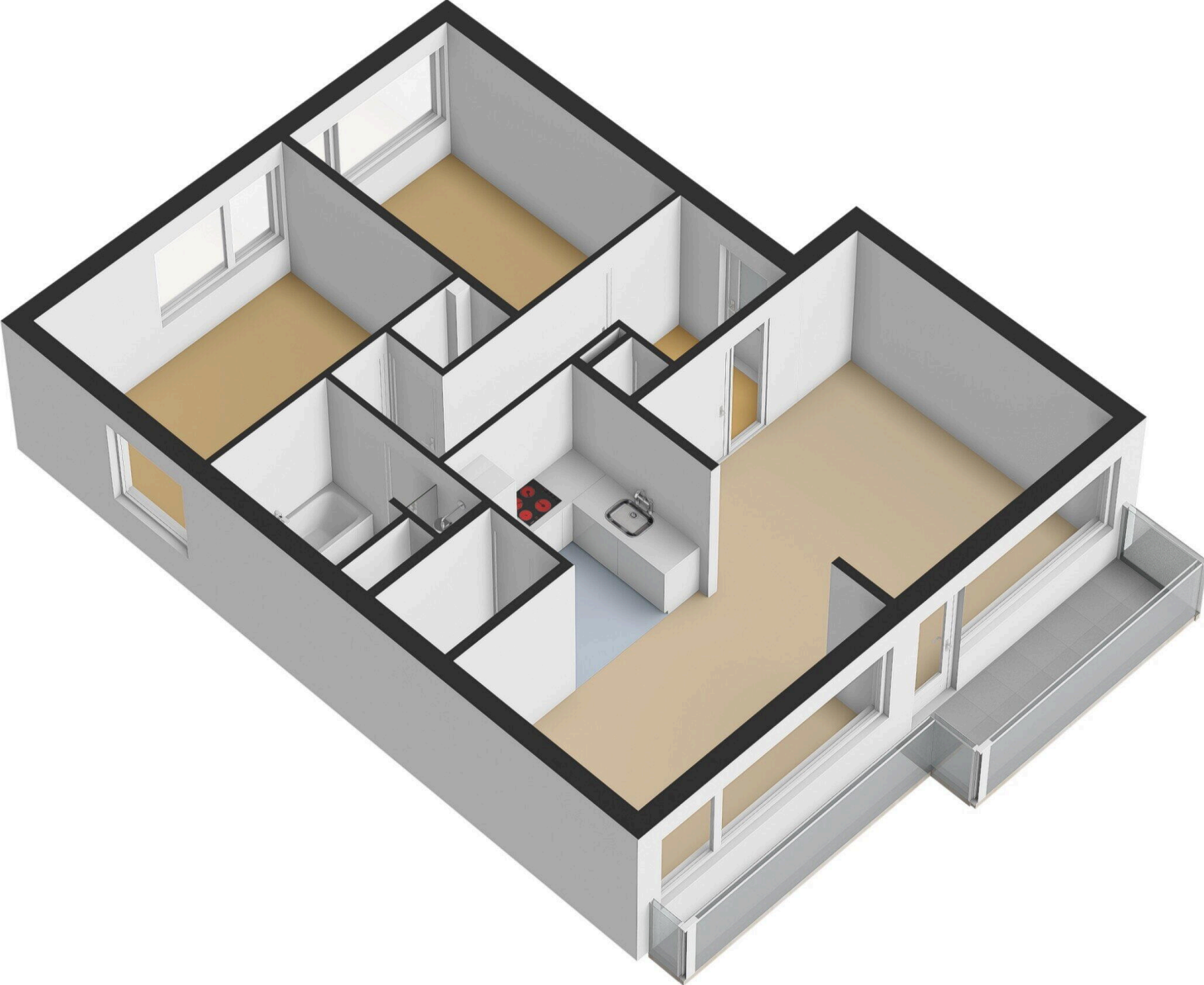




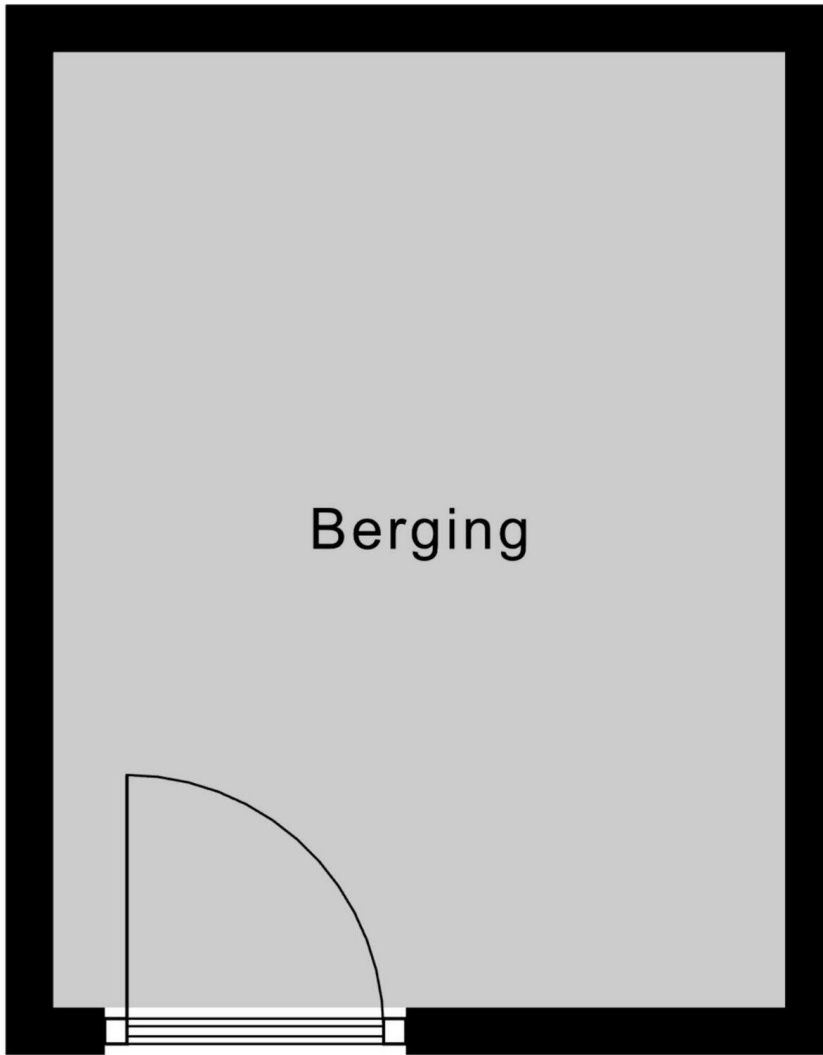






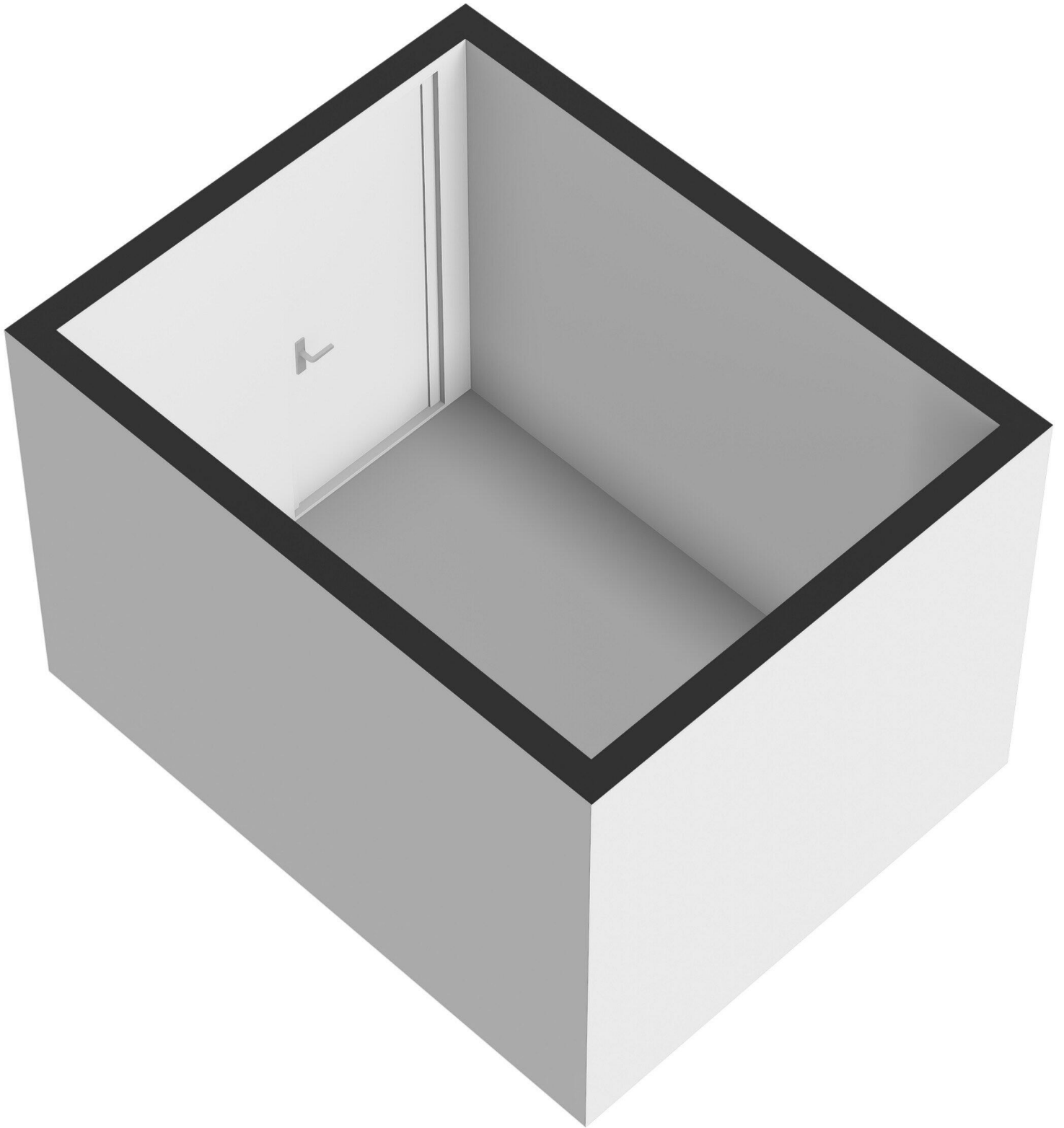


← 2.31 m →



↑
3.02 m
↓

Berging



Wilgenstraat 136

www.wilgenstraat136.nl



Bert Bimmel Makelaardij

Badhuisstraat 16
4381 LS, Vlissingen

www.bertbimmel.nl
0118 - 414 014



📱 Scan Mij!