

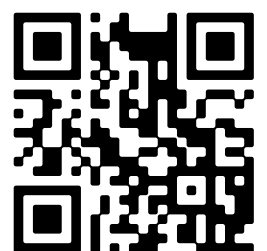


www.prinsenstraat26.nl

Voor meer informatie



- 🏠 Prinsenstraat 26, Vlissingen
- 💶 Vraagprijs: € 269.000 k.k.
- 🏠 Woonoppervlakte: 73 m²
- 📏 Perceeloppervlakte: 110 m²
- 🛏️ Kamers: 4 kamers (3 slaapkamers)
- 🌱 Energielabel: E



📱 Scan Mij!

Omschrijving

Prinsenstraat 26, 4381 AZ Vlissingen

Halfvrijstaande woning op een top locatie!

Rustig gelegen in een zeer gewilde en gezellige buurt aan het centrum van de oude binnenstad en direct aan de Oranjedijk. Hier is het heerlijk wandelen met zicht op de Oranjemolen en de zee.

Deze woning is goed verduurzaamd, 18 zonnepanelen, gasloos en klaar voor de toekomst. Ondanks het energielabel E zijn de maandelijkse energiekosten dus erg laag, € 77,- elektra per maand. Verwarming gaat via elektrische radiatoren, infra rood panelen en de houtkachel. De woning is grotendeels voorzien van kunststof kozijnen, heeft 3 slaapkamers, een moderne keuken en badkamer en een ruime zonnig tuin.

Indeling:

Begane grond: entree met aangebouwde eigen fietsenberging. Hal met vernieuwde meterkast, modern toilet en de trapopgang. L-vormige(lichte) woonkamer met pvc vloer en een gezellige houtkachel. Bijkeuken met provisieruimte en de wasmachine aansluiting. Mooie moderne keuken voorzien van inbouwapparatuur. Toegang tot de ruime besloten tuin met stenen berging en veel privacy.

Eerste verdieping: overloop met toegang tot 3 slaapkamers voorzien van laminaatvloeren. De slaapkamer die nu in gebruik is als werkkamer is voorzien van 2 fraaie opklapbedden. Een moderne badkamer met inloop douche, vloerverwarming, 2e toilet en wastafel.

Zolderverdieping: via een vlizotrap is de bergzolder bereikbaar.

Kortom, een heerlijke instapklare woning op een fijne locatie.

Ook zo benieuwd naar deze woning? Bel snel voor een bezichtigingsafspraak. Voor meer informatie verwijzen wij u graag naar onze website. Hier vindt u een uitgebreide presentatie van deze woning.

Kenmerken

Vraagprijs: € 269.000 k.k.

Aanvaarding: In overleg

Bouw

Object type: Eengezinswoning, halfvrijstaande woning

Soort bouw: Bestaande bouw

Bouwjaar: 1958

Soort dak: Zadeldak bedekt met pannen

Oppervlakte en inhoud

Woonoppervlakte: 73 m²

Perceeloppervlakte: 110 m²

Inhoud: 299 m³

Overige inpandige ruimte: 3 m²

Externe bergruimte: 5 m²

Indeling

Aantal kamers: 4 kamers (3 slaapkamers)

Aantal badkamers: 1 badkamer

Badkamervoorzieningen: Toilet, wastafel, inloopdouche

Aantal woonlagen: 3 woonlagen

Voorzieningen: Mechanische ventilatie, tv-kabel, rookkanaal, glasvezel kabel, zonnepanelen

Energie

Energielabel: E

Isolatie: Gedeeltelijk dubbel glas

Verwarming: Elektrische verwarming, houtkachel

Warm water: Elektrische boiler eigendom

Buitenruimte

Ligging: In woonwijk

Tuin: Achtertuin

Achtertuin: 63 m² (10 meter diep en 6.3 meter breed)

Ligging tuin: Gelegen op het zuiden

Bergruimte

Schuur berging: Vrijstaand steen

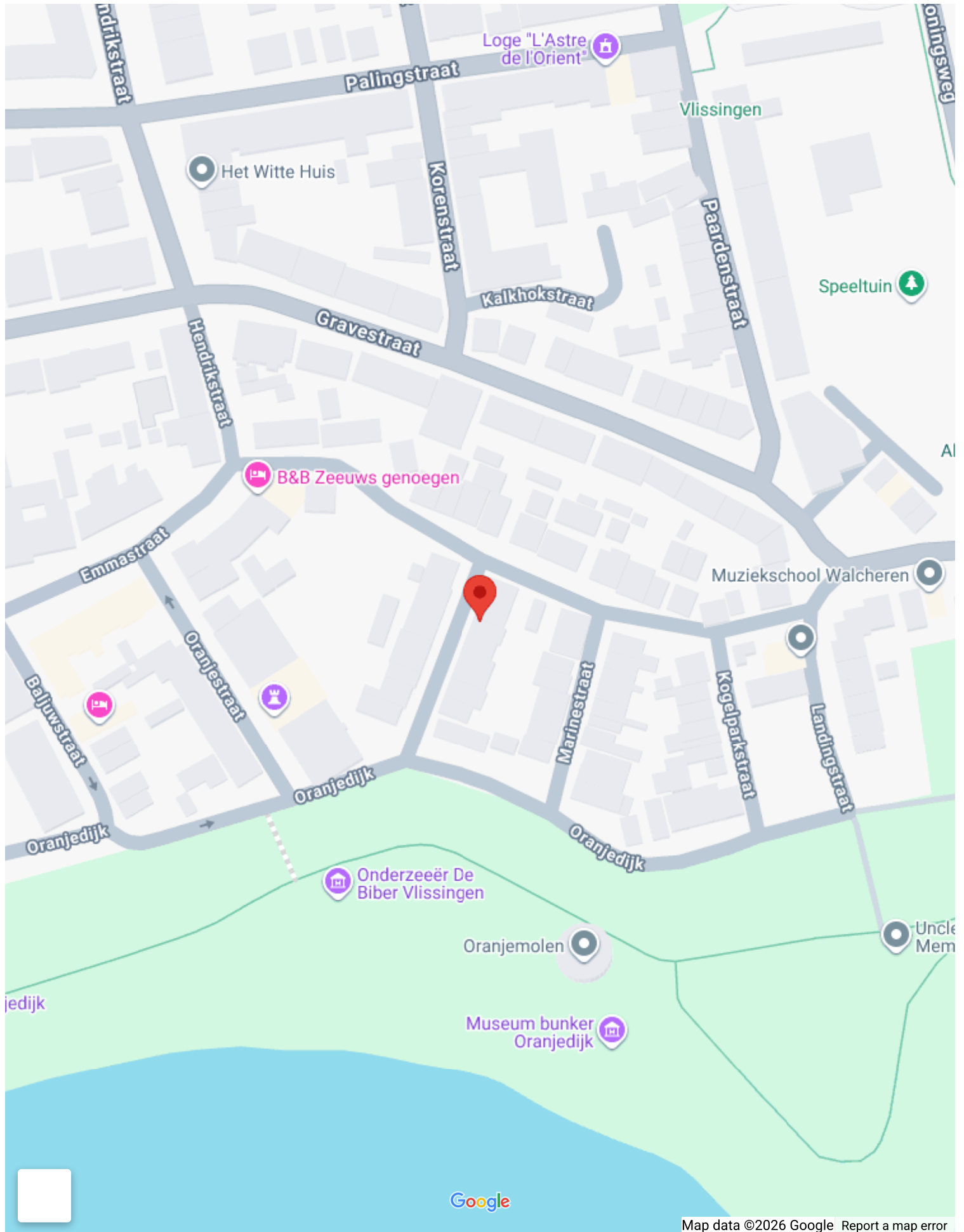
Voorzieningen schuur: Voorzien van elektra

Soort parkeergelegenheid: Openbaar parkeren, betaald parkeren, parkeervergunningen

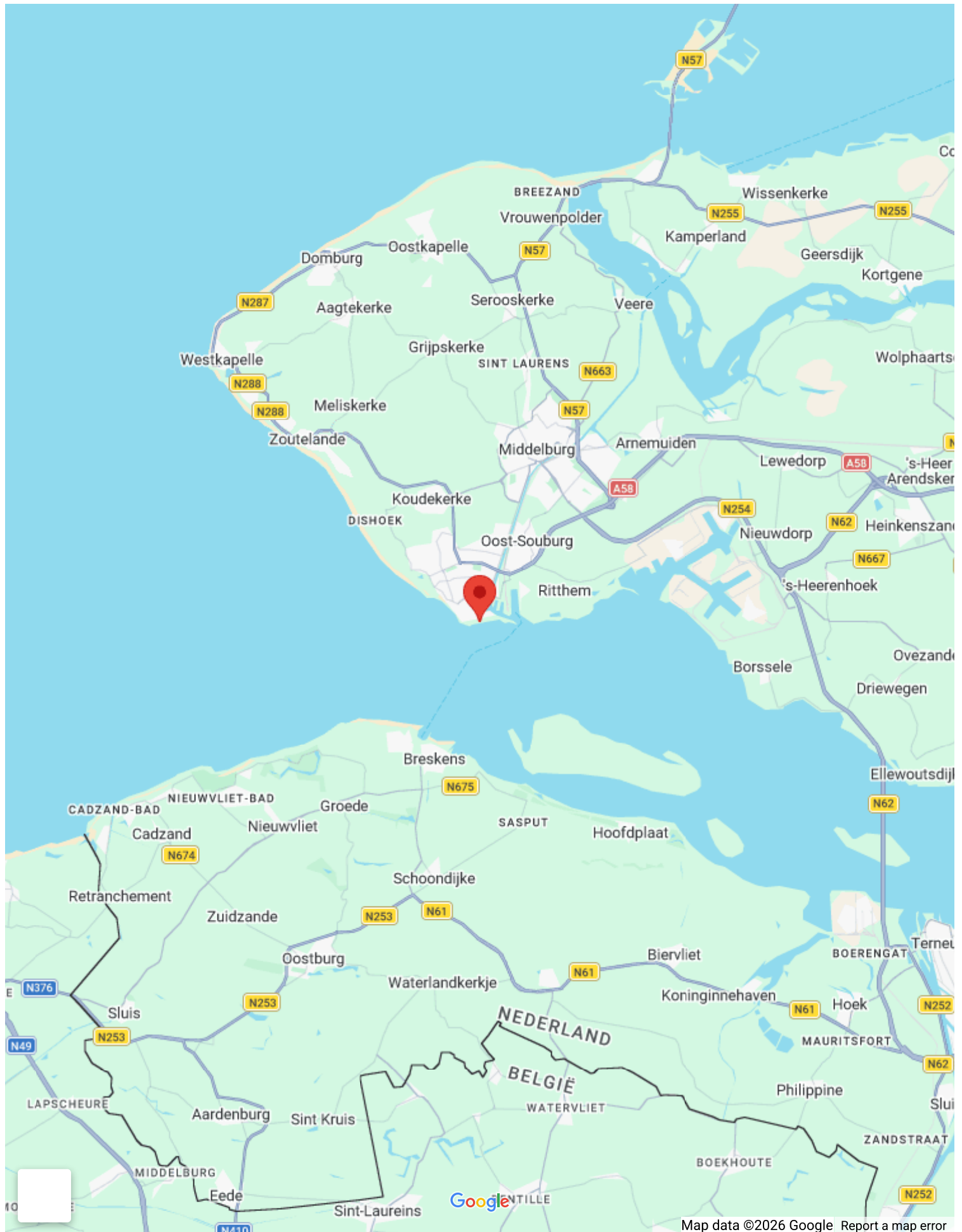
Garage

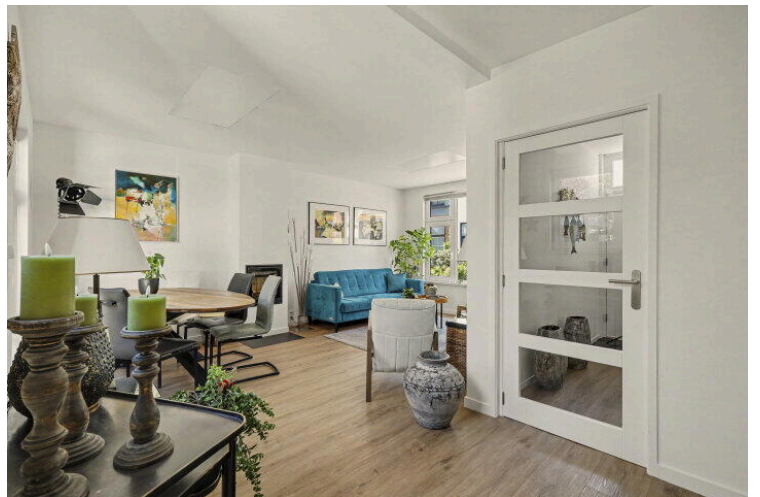
Soort garage: Geen garage

Op de kaart

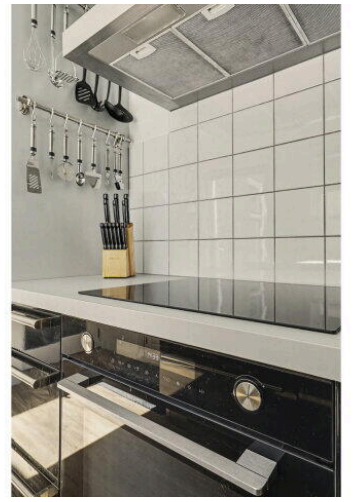


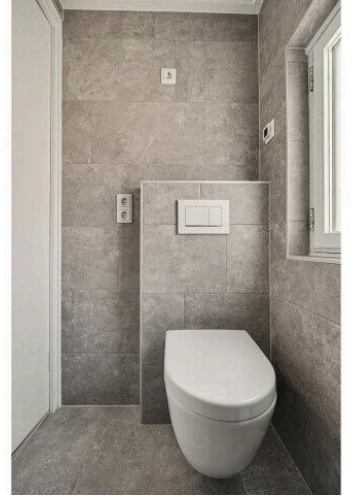
Op de kaart

















← 0.82 m → ← 5.52 m →

← 2.12 m →



Begane Grond





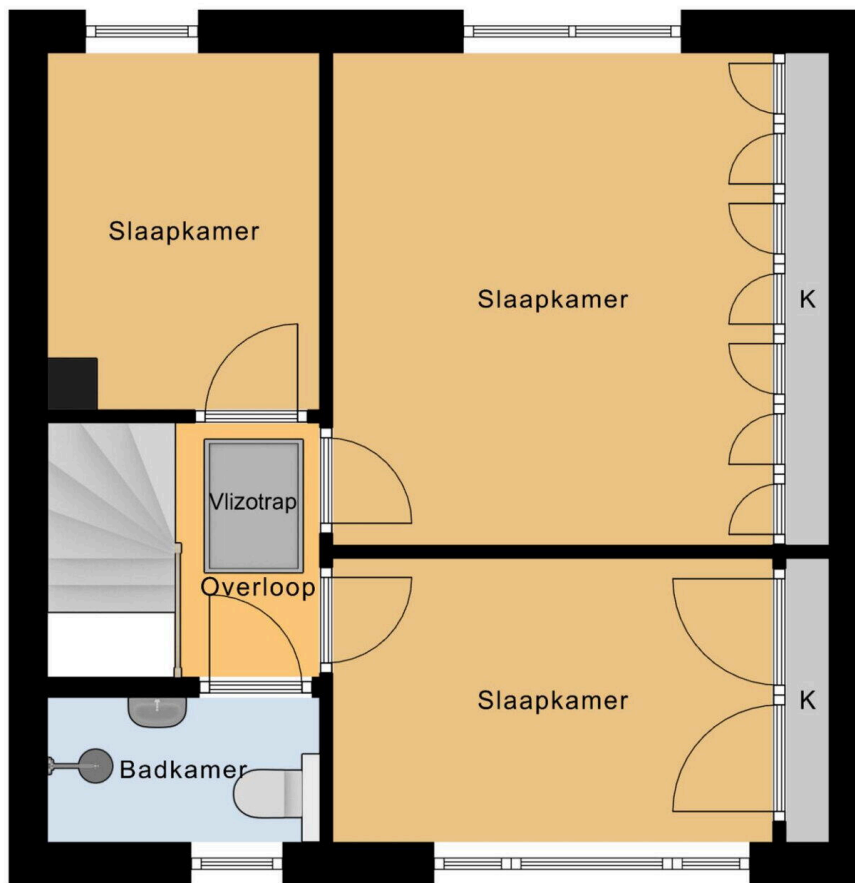
Begane Grond Tuin



1.94 m 3.54 m

5.17 m

5.63 m
2.54 m
1.81 m
1.03 m

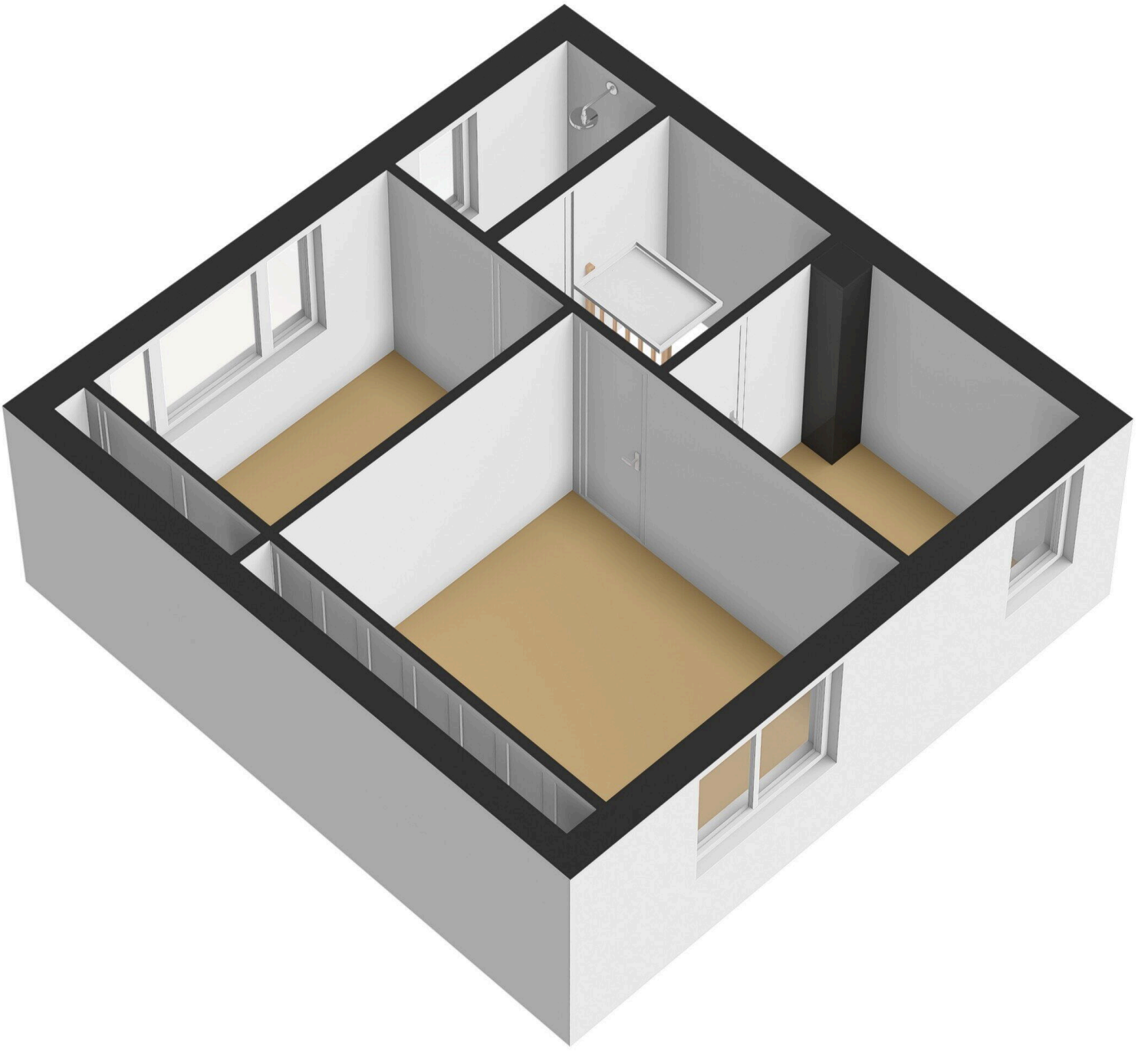


3.51 m

2.02 m

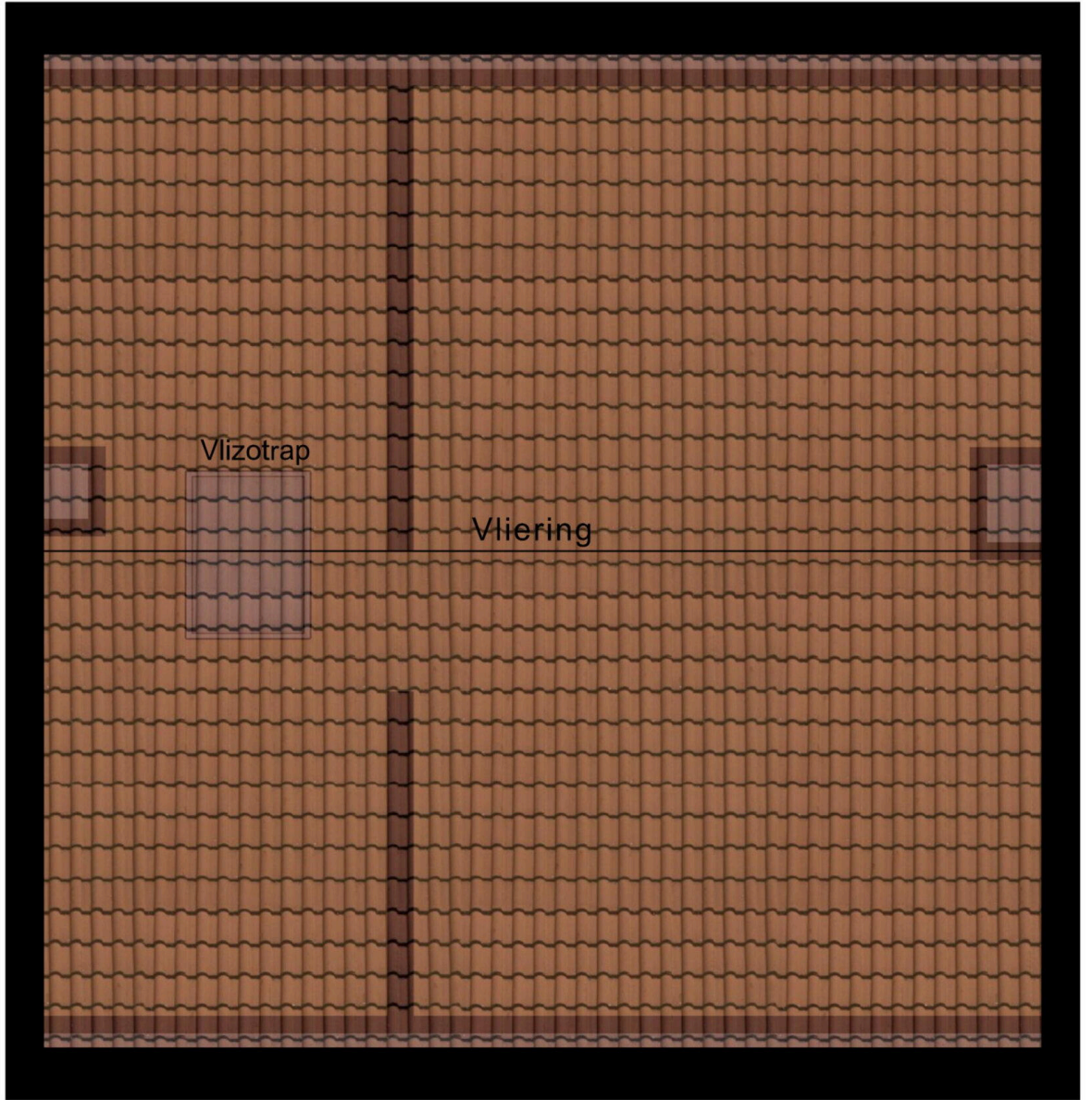
5.57 m

1e Verdieping



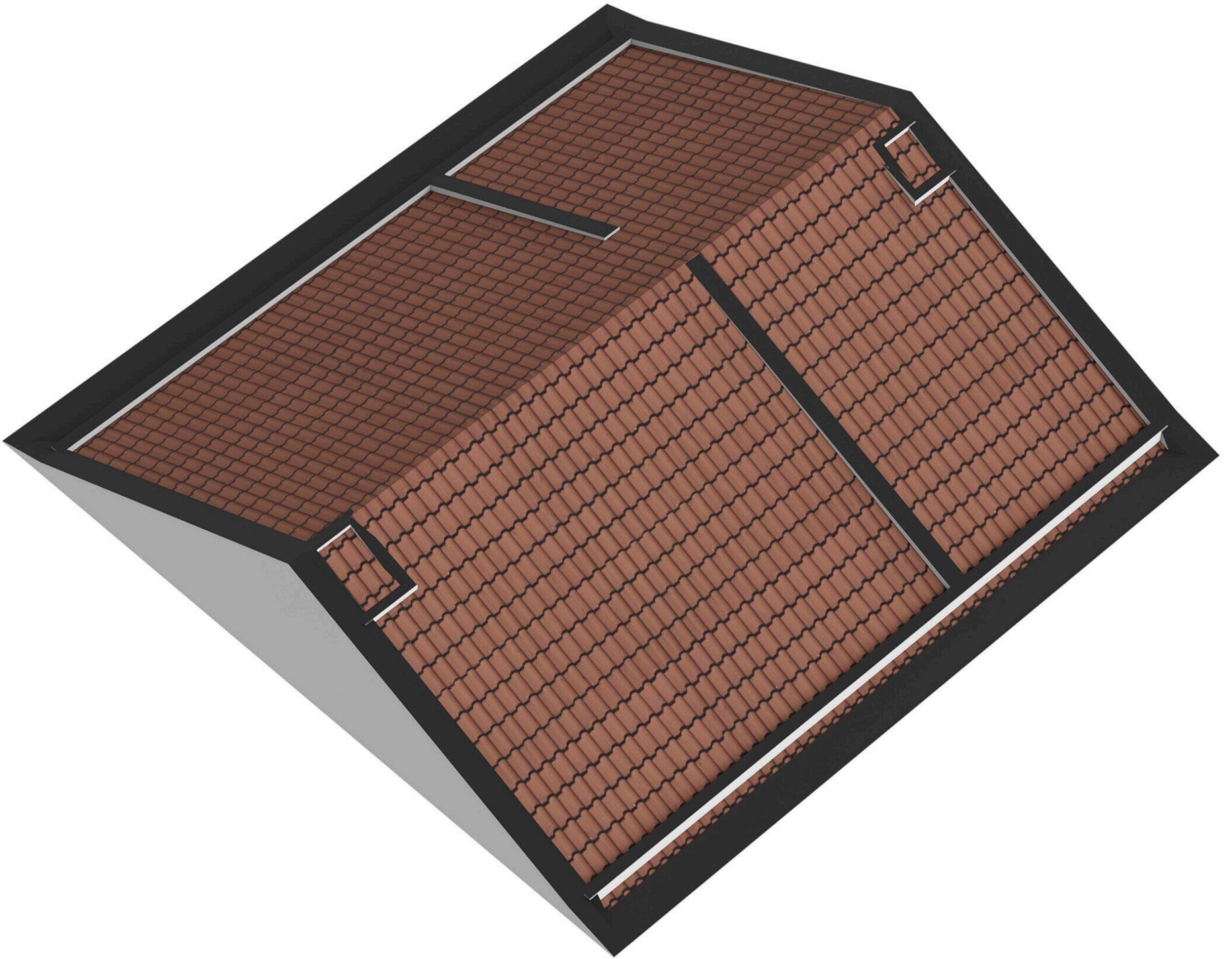
← 1.95 m → ← 3.57 m →

↑
5.29 m
↓



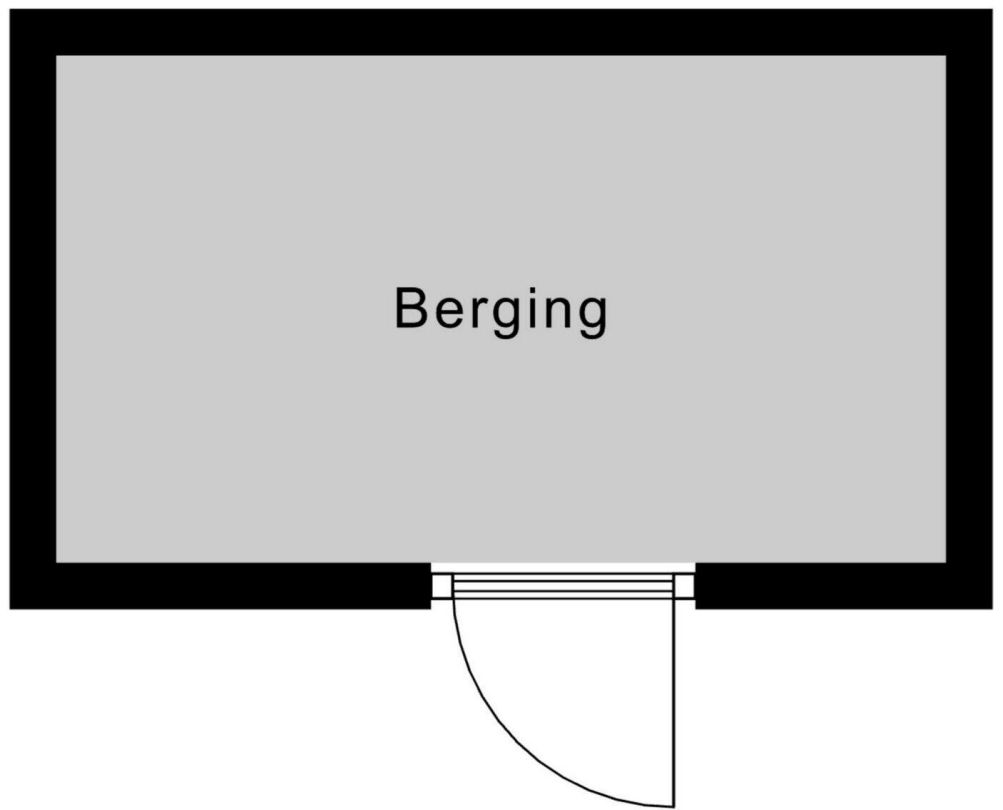
← 5.68 m →

Vliering

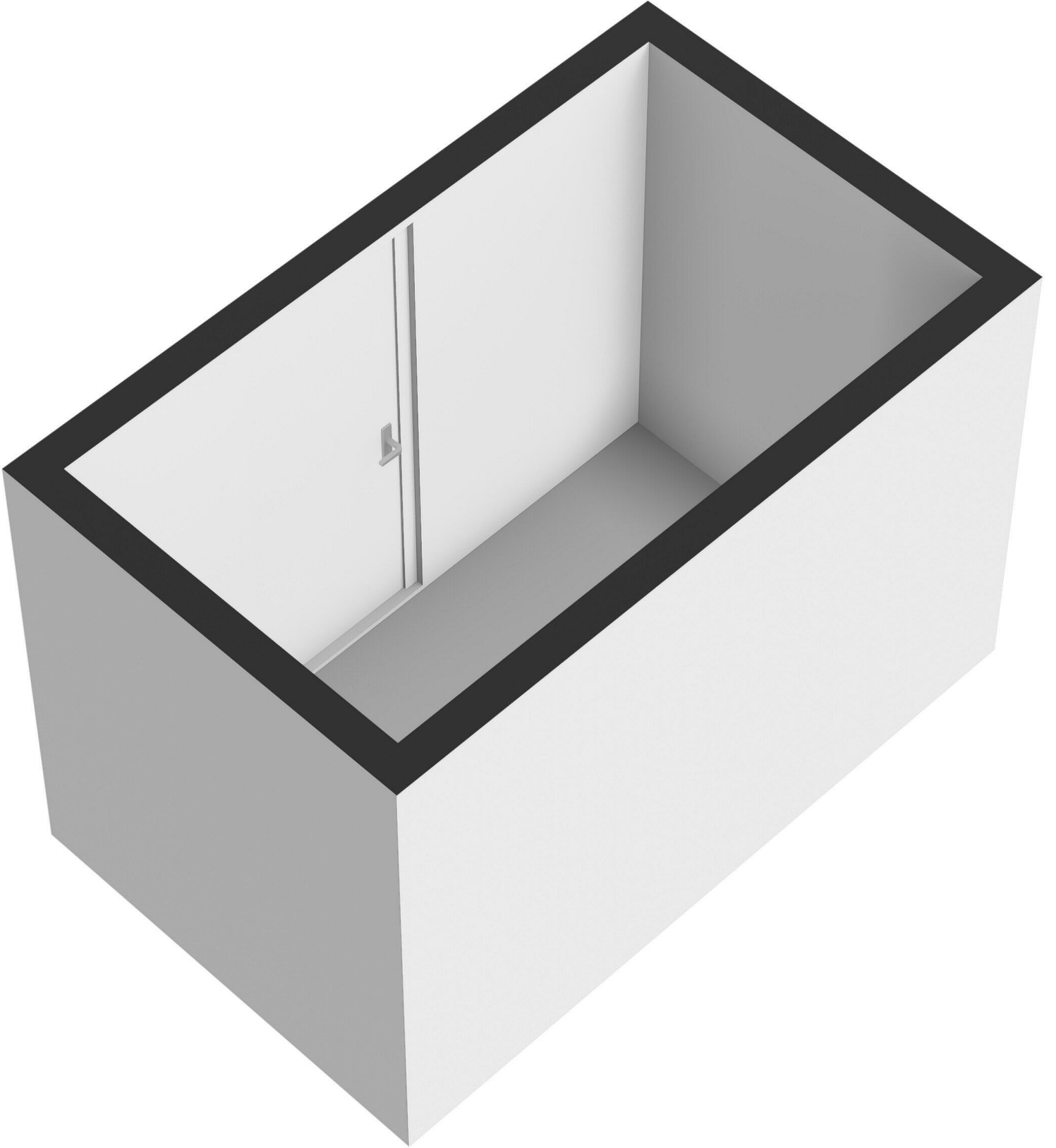


← 2.86 m →

↑
1.63 m
↓



Berging



Prinsenstraat 26

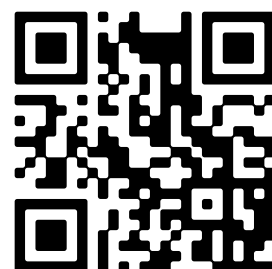
www.prinsenstraat26.nl



Bert Bimmel Makelaardij

Badhuisstraat 16
4381 LS, Vlissingen

www.bertbimmel.nl
0118 - 414 014



Scan Mij!