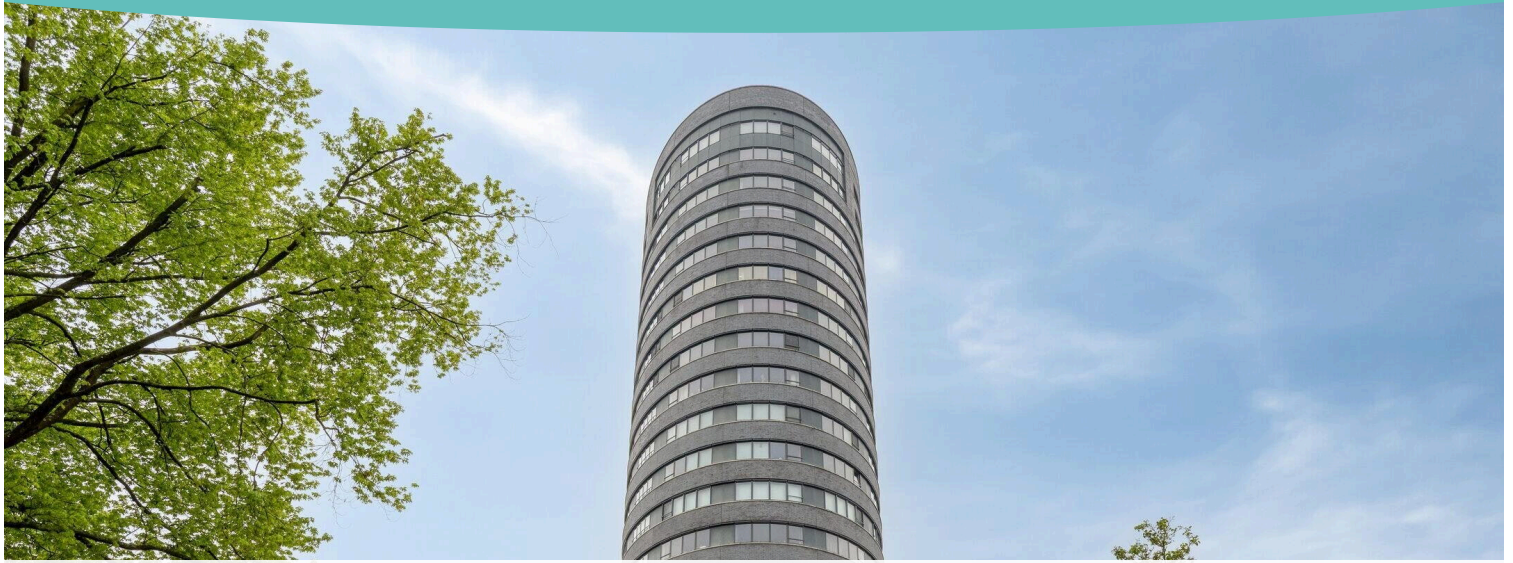


Eindhoven

Ds Theodor Fliednerstraat 153 | Vraagprijs € 485.000 k.k.



BESCHIKBAAR

WWW.DSTHEODORFLIEDNERSTRAAT153.NL



Type object:	Galerijflat, appartement
Bouwjaar:	2008
Woonoppervlakte:	115 m ²
Inhoud:	381 m ³
Aantal kamers:	3 kamers (2 slaapkamers)
Website:	www.dstheodorfliednerstraat153.nl



Omschrijving

Ds Theodor Fliednerstraat 153, 5631 MD Eindhoven

RUIM 3-KAMER APPARTEMENT MET LOGGIA, PARKEERPLAATS EN PRACHTIG UITZICHT

Te koop in deze woontoren ligt dit ruime gestoffeerde 3-kamer appartement, gelegen op de derde verdieping. Het appartement beschikt over een royale loggia, een eigen parkeerplaats en een ruime berging. Dankzij de grote raampartijen geniet u van veel lichtinval en een prachtig uitzicht.

Winkelcentrum Cassandraplein ligt op slechts 5 minuten loopafstand. Daarnaast bevinden het centrum van Eindhoven, het Centraal Station en de TU/e zich op circa 5 tot 10 minuten fietsen.

Een comfortabel appartement op een uitstekende locatie met alle voorzieningen binnen handbereik. Wonen in een moderne woontoren op centrale locatie

Het appartement is gelegen in een moderne en goed onderhouden woontoren met een luxe uitstraling. In de directe omgeving vindt u winkels, supermarkten en dagelijkse voorzieningen. Ook het stadscentrum, diverse uitvalswegen en belangrijke locaties zoals de TU/e zijn snel en eenvoudig bereikbaar.

Het complex beschikt over een representatieve entree, een lounge voor bewoners en bezoekers en een afgesloten parkeerdek met elektrische poort.

Begane grond: entree

Fraaie ruime overdekte entree met brievenbussen, bellentableau en videofooninstallatie aan de buitenzijde. Via de elektrische schuifdeuren bereikt u de luxe centrale hal met tegelvloer en veel lichtinval.

Vanuit de hal heeft u toegang tot twee liften en de gang naar de eigen berging.

Eerste verdieping: algemene ruimte

Op de eerste verdieping bevindt zich een stijlvolle lounge die dient als rustige ontmoetingsplek voor bewoners en bezoekers.

Daarnaast is hier toegang tot het afgesloten parkeerdek met eigen parkeerplaats.

Derde verdieping: de woning

Via de hal bereikt u het appartement. De entree biedt toegang tot alle vertrekken.

De deels betegelde toiletruimte is voorzien van een toilet en fonteintje. De volledig betegelde badkamer beschikt over een ligbad, douchecabine, wastafel en tweede toilet.

Slaapkamer 1 van circa 17 m² beschikt over een glazen pui en dubbele deuren naar de loggia. Slaapkamer 2 van circa 8 m² heeft eveneens een glazen pui en directe toegang tot de loggia.

De royale loggia vormt een unieke extra leefruimte waarbij alle ramen als harmonica geopend kunnen worden. Hierdoor ontstaat in de zomer een ruim balkon op het zuiden en in de winter een comfortabele extra kamer.

De ruime en lichte woonkamer van circa 50 m² is voorzien van een laminaatvloer, grote raampartijen en elektrische screens. De open keuken beschikt over een granieten aanrechtblad, keramische kookplaat, afzuigkap, combimagnetron, koelkast en vaatwasser.

Daarnaast beschikt het appartement over een in pandige berging met wasmachineaansluiting en mechanisch ventilatiesysteem.

Extra kenmerken

Royaal 3-kamer appartement;
Gelegen op de derde verdieping;
Energie label A;
Prachtige loggia met harmonicasysteem;
Eigen parkeerplaats;
Ruime externe berging;
Lichte woonkamer van circa 50 m²;
Volledig uitgeruste open keuken;
Moderne badkamer met ligbad en tweede toilet;
Centrale ligging nabij winkels, TU/e en station;
Prachtig uitzicht.

Samengevat

Een ruim en comfortabel appartement met veel lichtinval, een unieke loggia en een uitstekende ligging nabij alle voorzieningen van Eindhoven.

Heeft u interesse in dit appartement of wilt u een bezichtiging plannen? Neem dan gerust contact op met ons kantoor.

Kenmerken

Vraagprijs:	€ 485.000 k.k.
Aanvaarding:	Direct
Bijdrage vve:	€ 300,88 per maand

Bouw

Object type:	Galerijflat, appartement
Soort bouw:	Bestaande bouw
Bouwjaar:	2008

Oppervlakte en inhoud

Woonoppervlakte:	115 m ²
Inhoud:	381 m ³
Externe bergruimte:	5 m ²

Indeling

Aantal kamers:	3 kamers (2 slaapkamers)
Aantal badkamers:	1 badkamer en 1 apart toilet
Badkamervoorzieningen:	Ligbad, douche, hangend toilet, wastafel
Voorzieningen:	Lift, opslagruimte

Energie

Energie label:	A
----------------	---

Buitenruimte

Ligging:	Aan drukke weg, bij ov voorziening, open ligging
----------	--------------------------------------------------

Bergruimte

Schuur berging:	Inpandig
Voorzieningen schuur:	Voorzien van elektra
Soort parkeergelegenheid:	Fietsenstalling, op afgesloten terrein, parkeergarage, op eigen terrein, openbaar parkeren

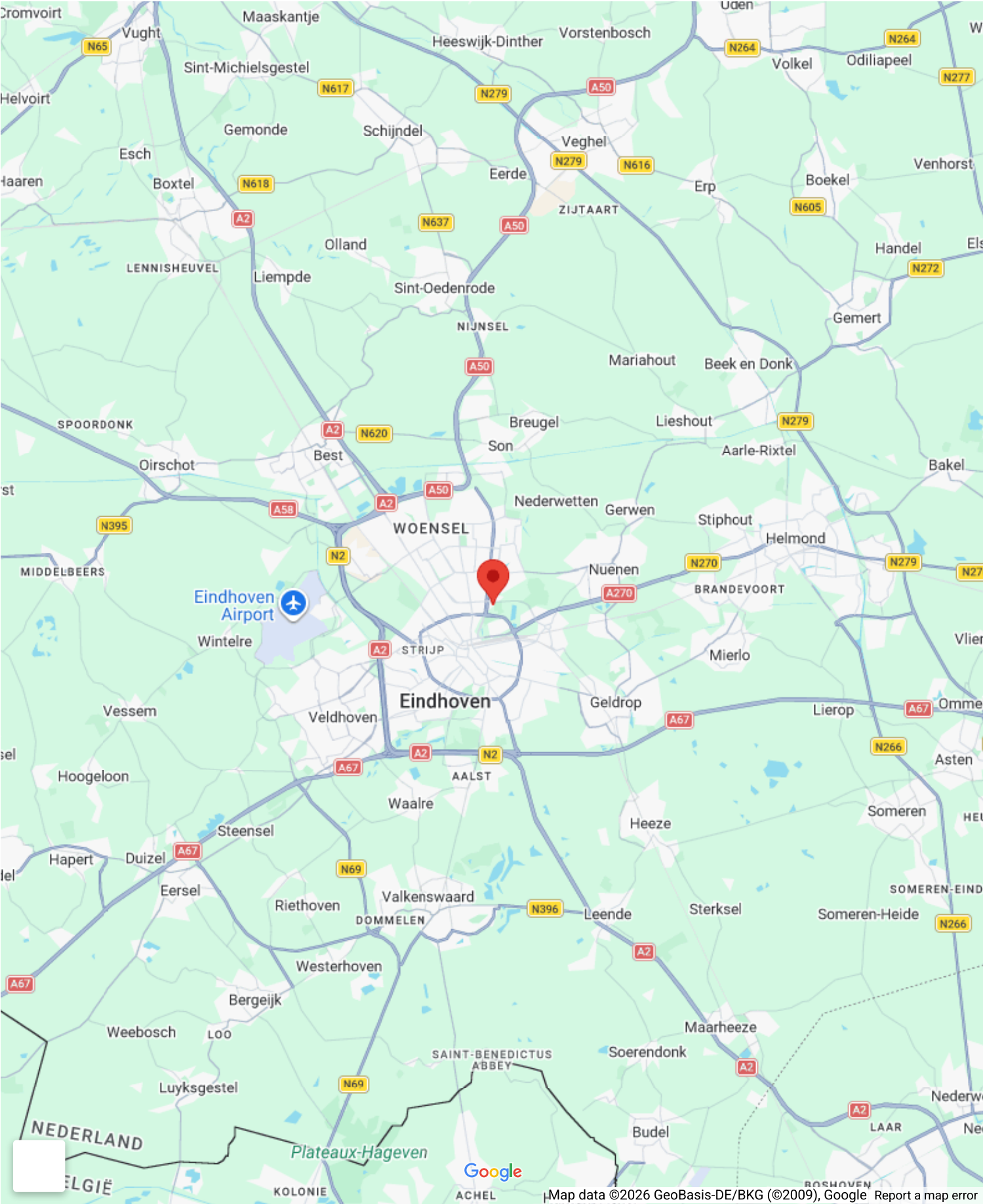
VvE Checklist

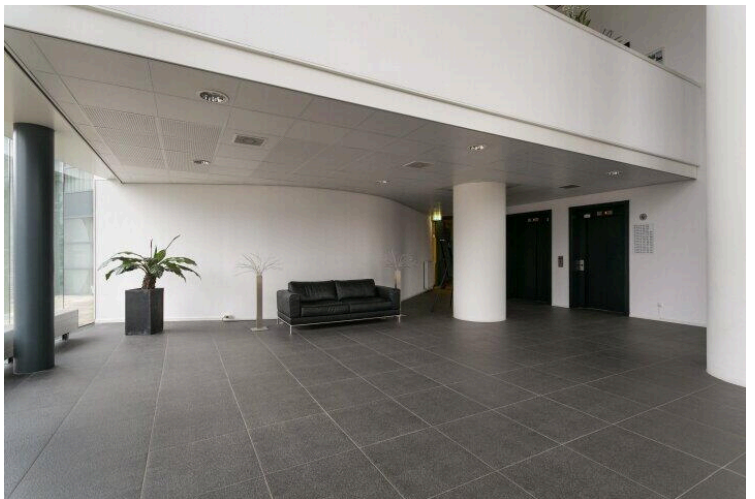
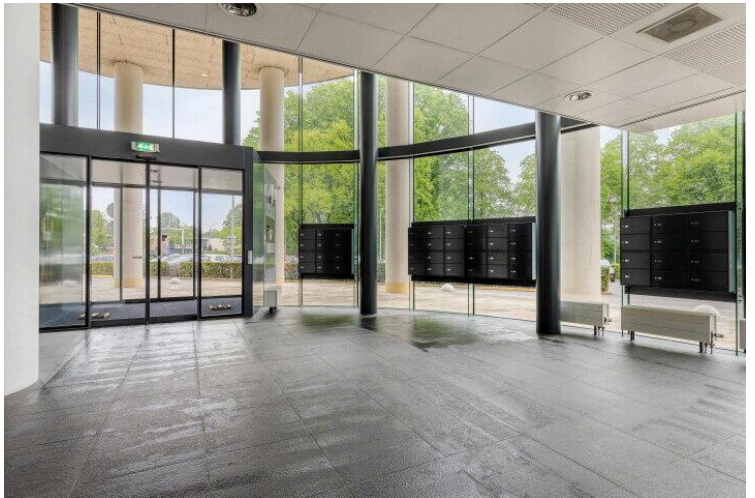
Inschrijving kvk:	Ja
Jaarlijkse vergadering:	Ja

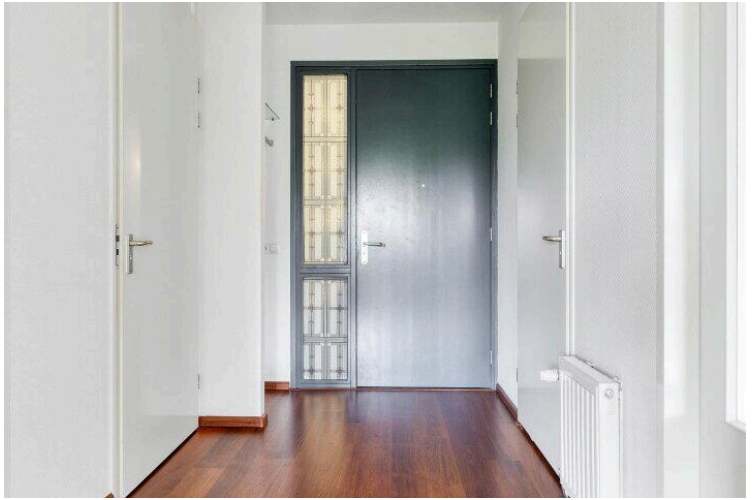
Periodieke bijdrage:	€ 300,88 per maand
Reservefonds aanwezig:	Ja
Onderhoudsplan:	Ja
Opstalverzekering:	Ja

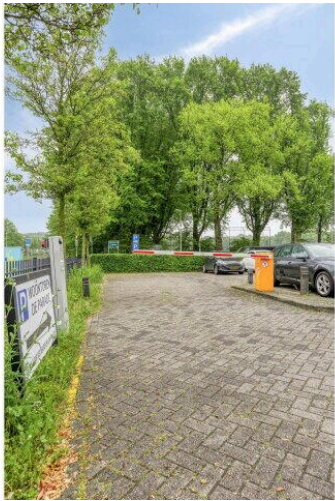
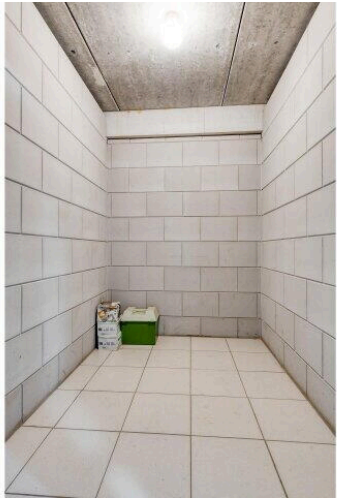
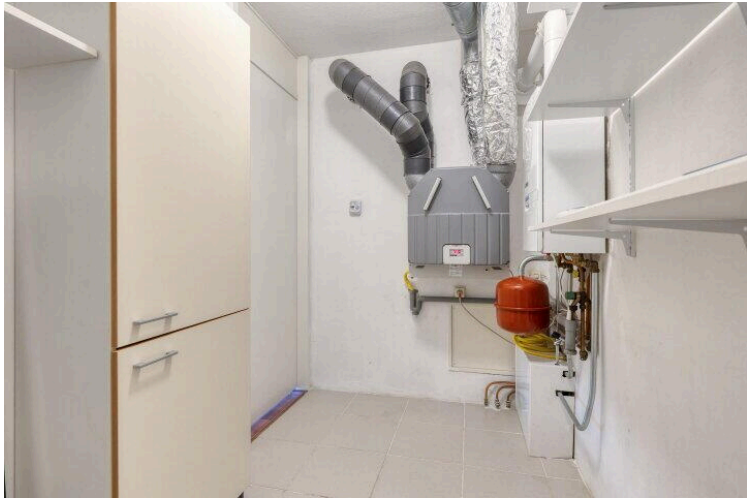
Op de kaart

Op de kaart

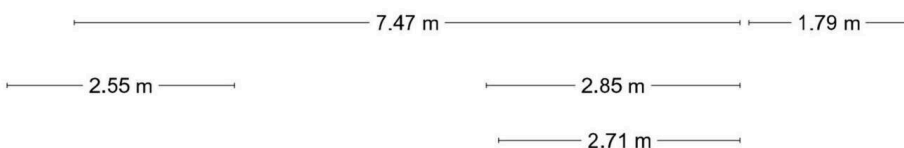
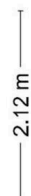
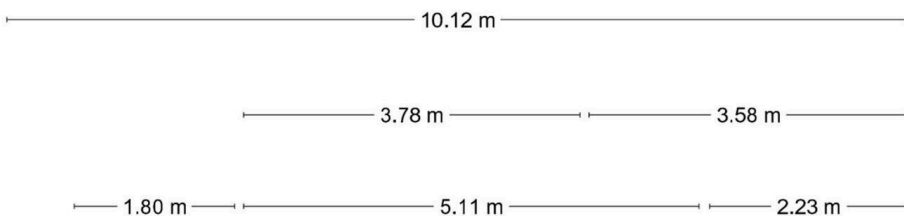






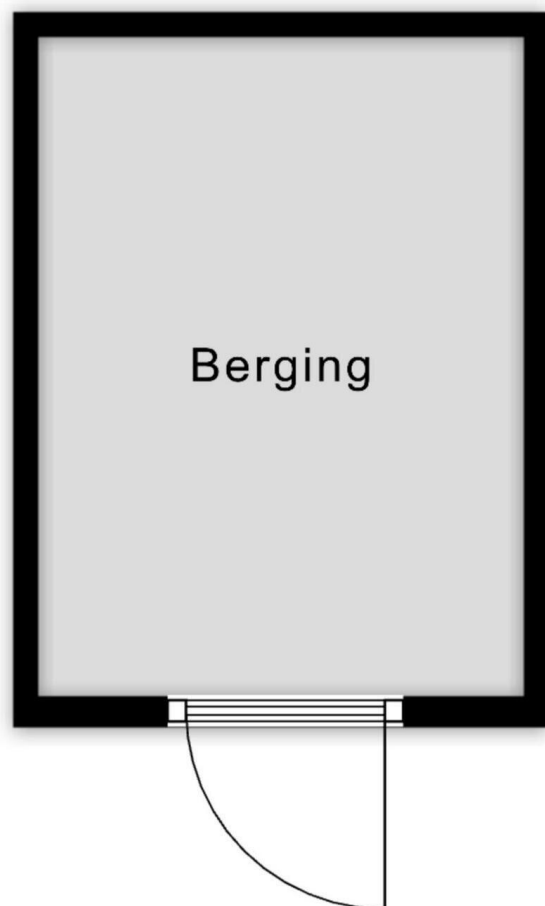






Aan de plattegronden kunnen geen rechten worden ontleend
© Zibber www.zibber.nl

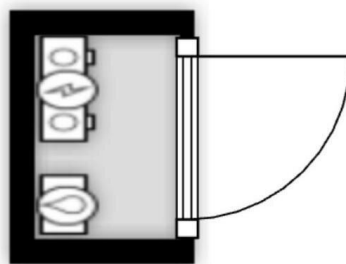
1.84 m



2.50 m

Aan de plattegronden kunnen geen rechten worden ontleend
© Zibber www.zibber.nl

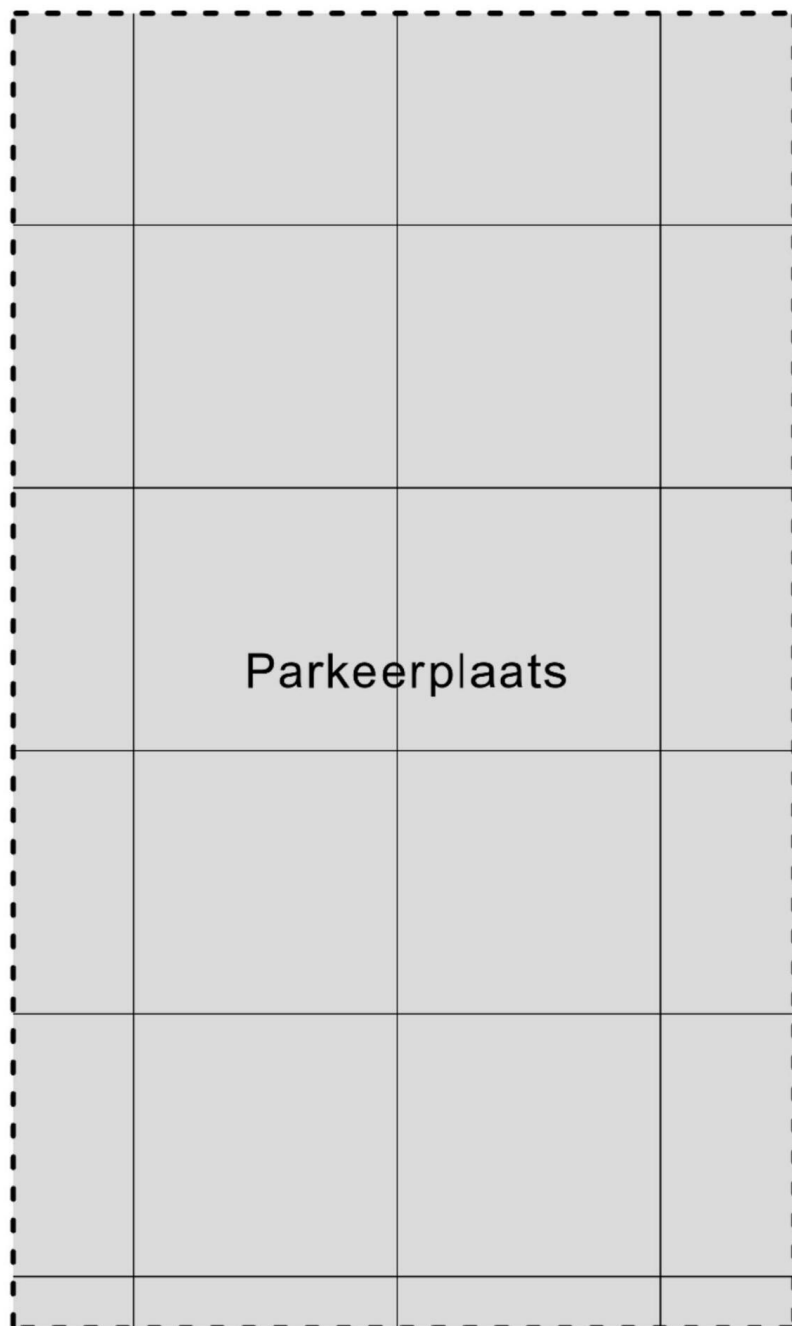
0.55 m



0.77 m

Aan de plattegronden kunnen geen rechten worden ontleend
© Zibber www.zibber.nl

2.97 m



5.00 m

Aan de plattegronden kunnen geen rechten worden ontleend
© Zibber www.zibber.nl

Ds Theodor Fliednerstraat 153

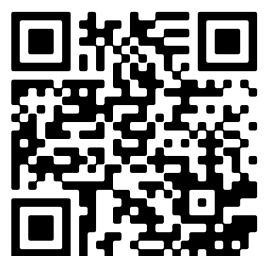
www.dstheodorfliednerstraat153.nl



Lightcity Housing

Leenderweg 36 A
5615AA, Eindhoven

www.lightcityhousing.nl
(+31) 40 243 00 30



📱 Scan Mij!