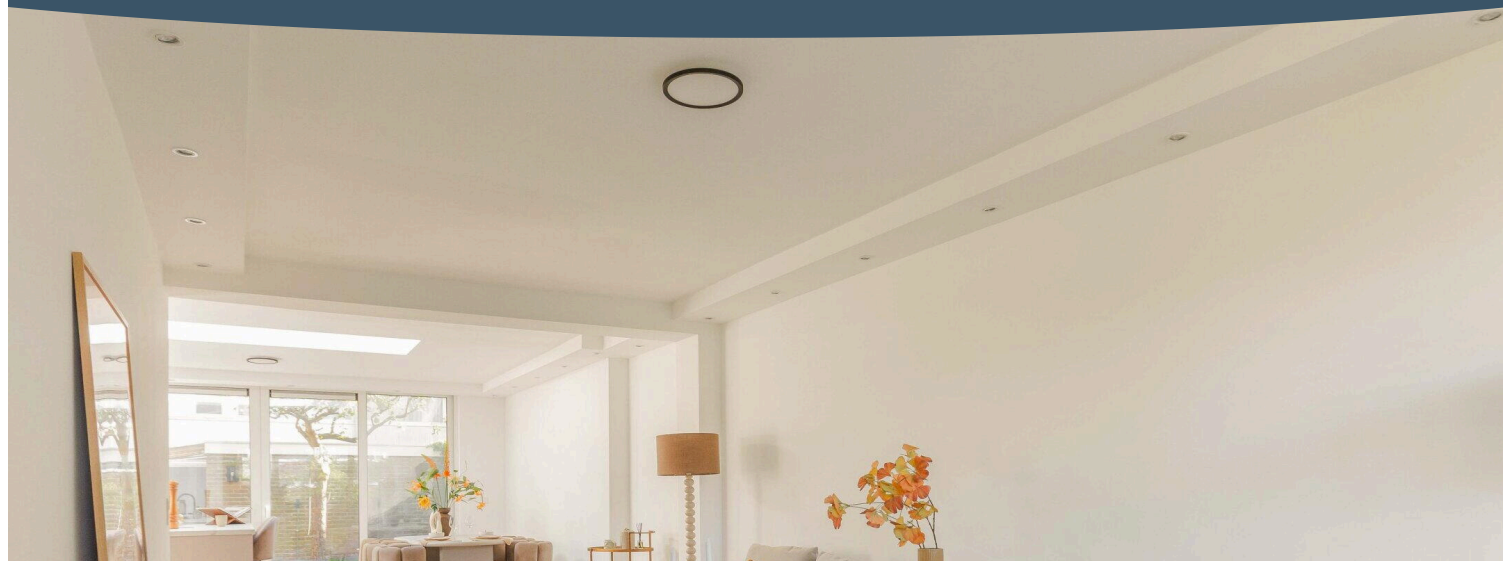


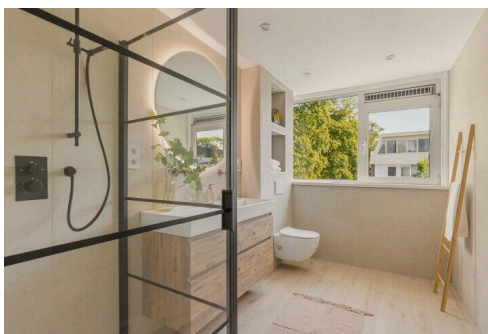
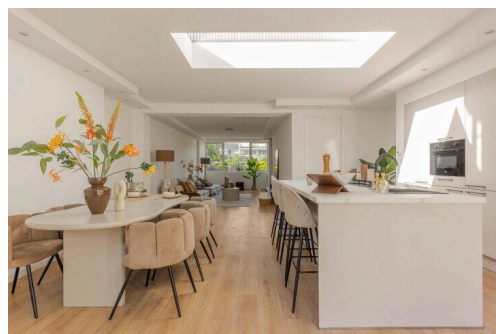
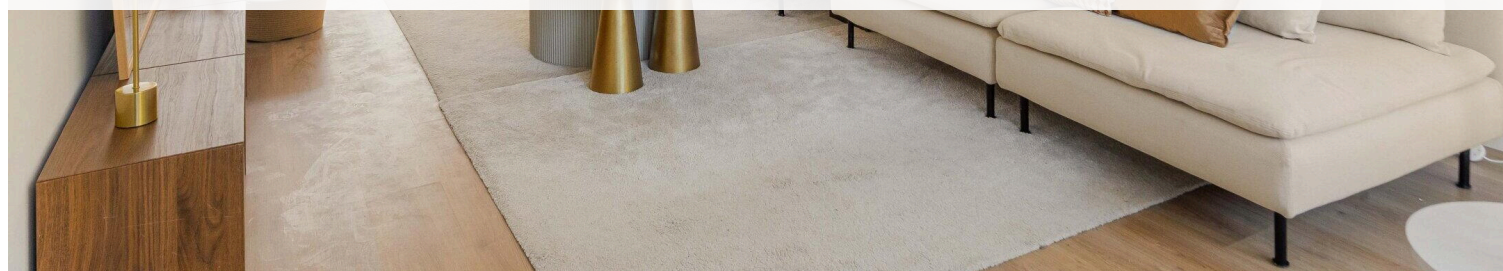
# Amstelveen

Voornsehoek 20 | Vraagprijs € 1.350.000 k.k.



## BESCHIKBAAR

[WWW.VOORNSEHOEK20.NL](http://WWW.VOORNSEHOEK20.NL)

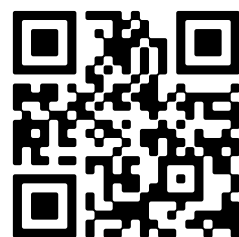


<b>Type object:</b>	Tussenwoning
<b>Bouwjaar:</b>	1961
<b>Woonoppervlakte:</b>	159 m <sup>2</sup>
<b>Perceeloppervlakte:</b>	166 m <sup>2</sup>
<b>Inhoud:</b>	546 m <sup>3</sup>
<b>Aantal kamers:</b>	7 kamers (7 slaapkamers)
<b>Website:</b>	<a href="http://www.voornsehoek20.nl">www.voornsehoek20.nl</a>



**Voorma & Millenaar**

MAKELAARS - TAXATEURS O.G.



# Omschrijving

## Voornsehoek 20, 1181 CM Amstelveen

Luxe hoekwoning gelegen in de geliefde wijk Randwijck. Deze recent volledig verbouwde woning (ca. 159m<sup>2</sup>) is tot in de puntjes afgewerkt en biedt een perfecte combinatie van ruimte, comfort en duurzaamheid. Met een energielabel A+++ en de mogelijkheid tot een spoedige oplevering is deze woning volledig klaar voor de toekomst.

**\*\*See English translation below\*\***

### Indeling

Via de entree bereikt u de hal met meterkast en toilet. De ruime en lichte woonkamer voorzien van lichtstraat is gelegen aan de voorzijde van de woning en biedt een aangename leefruimte voor het hele gezin. Aan de achterzijde bevindt zich de moderne open keuken, voorzien van diverse inbouwapparatuur. Vanuit de keuken heeft u direct toegang tot de zonnige achtertuin gelegen op het zuiden.

De tuin biedt volop privacy en beschikt over een berging en een praktische achterom. Tevens bevindt zich op de begane grond een separate bijkeuken met opstelling van de warmtepomp.

### Eerste verdieping

De eerste verdieping beschikt over drie goed bemeten slaapkamers en een moderne badkamer.

### Tweede verdieping

Ook de tweede verdieping biedt volop ruimte met drie slaapkamers en een tweede badkamer, ideaal voor grotere gezinnen, gasten of een thuiswerkplek.

### Locatie

De woning is gelegen in de populaire en groene wijk Randwijck, een rustige woonomgeving met alle voorzieningen binnen handbereik. Winkels, scholen, openbaar vervoer en uitvalswegen bevinden zich op korte afstand. Daarnaast zijn zowel Amsterdam, Amstelveen busstation als het Stadshart van Amstelveen uitstekend bereikbaar.

### Bijzonderheden

- Recent volledig verbouwd
- Woonoppervlakte ca. 159m<sup>2</sup>
- Energietabel A+++
- Gehele woning inclusief de badkamers beschikken over vloerverwarming
- Zonnige tuin op het zuiden
- Open keuken voorzien van diverse inbouwapparatuur
- Bijkeuken met warmtepomp
- Berging en achterom aanwezig
- Spoedige oplevering mogelijk
- 9 zonnepanelen
- Instapklaar woonhuis in uitstekende staat
- Niet zelfbewoningsclausule van toepassing

### Meetinstructie

Het verkochte is gemeten met gebruikmaking van de Meetinstructie, gebaseerd op de normen zoals vastgelegd in NEN 2580. De Meetinstructie is bedoeld om een meer eenduidige manier van meten toe te passen voor het geven van een indicatie van de gebruiksoppervlakte. De Meetinstructie sluit verschillen in meetuitkomsten niet volledig uit door bijvoorbeeld interpretatieverschillen, afrondingen en beperkingen bij het uitvoeren van een meting. De woning is gemeten door een betrouwbaar professioneel bedrijf en koper vrijwaart de medewerkers van Voorma & Millenaar makelaars o.g. en de verkoper voor eventuele afwijkingen in de opgegeven maten. Koper verklaart in de gelegenheid te zijn gesteld om het verkochte zelf te (laten) meten conform NEN 2580.

\*\*\* This Property is listed by an MVA Certified Expat Broker \*\*\*

Luxury corner house located in the sought-after Randwijck neighbourhood. This recently fully renovated property has been finished to the highest standards and offers the perfect combination of space, comfort, and sustainability. With an energy label A+++ and the possibility of quick delivery, this home is completely future-proof.

### Layout

Through the entrance you reach the hallway with meter cupboard and toilet. The spacious and bright living room, featuring a skylight, is located at the front of the house and offers a pleasant living space for the whole family. At the rear is the modern open kitchen, equipped with various built-in appliances. From the kitchen, you have direct access to the sunny south-facing backyard.

The garden offers plenty of privacy and includes a storage shed and convenient rear access. On the ground floor, there is also a separate utility room with the heat pump installation.

### First floor

The first floor features three well-sized bedrooms and a modern bathroom.

### Second floor

The second floor also offers ample space with three bedrooms and a second bathroom, ideal for larger families, guests, or a home office.

### Location

The property is located in the popular and green Randwijck area, a quiet residential neighbourhood with all amenities within easy reach. Shops, schools, public transport, and major road connections are nearby. Both Amsterdam, busstation Amstelveen and Amstelveen's Stadshart are easily accessible.

### Features

- Recently fully renovated
- Energy label A+++
- Entire house, including bathrooms, equipped with underfloor heating
- Sunny south-facing garden
- Open kitchen with various built-in appliances
- Utility room with heat pump
- Storage shed and rear access
- Quick delivery possible
- 9 Solar panels

- Move-in ready in excellent condition
- Non-occupancy clause applies

#### Measurement Guidelines

The property has been measured in accordance with the Measurement Guidelines, which are based on the standards set forth in NEN 2580. The Measurement Guidelines are intended to establish a more consistent method of measurement for providing an indication of the usable floor area. The Measurement Instructions do not completely rule out differences in measurement results due to, for example, differences in interpretation, rounding, and limitations in performing a measurement. The property has been measured by a reliable professional company, and the buyer indemnifies the employees of Voorma & Millenaar makelaars o.g. and the seller for any discrepancies in the stated measurements. The buyer declares that they have been given the opportunity to measure the property themselves or have it measured in accordance with NEN 2580.

## Kenmerken

Vraagprijs:	€ 1.350.000 k.k.
Aanvaarding:	In overleg

## Bouw

Object type:	Eengezinswoning, tussenwoning
Soort bouw:	Bestaande bouw
Bouwjaar:	1961
Soort dak:	Plat dak bedekt met bitumineuze dakbedekking

## Oppervlakte en inhoud

Woonoppervlakte:	159 m²
Perceeloppervlakte:	166 m²
Inhoud:	546 m³
Externe bergruimte:	8 m²

## Indeling

Aantal kamers:	7 kamers (7 slaapkamers)
Aantal badkamers:	2 badkamers
Badkamervoorzieningen:	Toilet, dubbele wastafel, inloopdouche, vloerverwarming ligbad, toilet, wastafelmeubel, vloerverwarming
Aantal woonlagen:	3 woonlagen
Voorzieningen:	Mechanische ventilatie, tv-kabel, schuifpui, dakraam, zonnepanelen

## Energie

Energie label:	A+++
Isolatie:	Dubbel glas
Verwarming:	Cv-ketel, vloerverwarming geheel
Cv ketel:	Combiketel gas gestookt (eigendom)

## Buitenruimte

Ligging:	Aan rustige weg, in woonwijk
Tuin:	Achtertuin, voortuin
Achtertuin:	38 m² (6.8 meter diep en 5.63 meter breed)

Ligging tuin:	Gelegen op het zuiden
---------------	-----------------------

## Bergruimte

Schuur berging:	Vrijstaand steen
-----------------	------------------

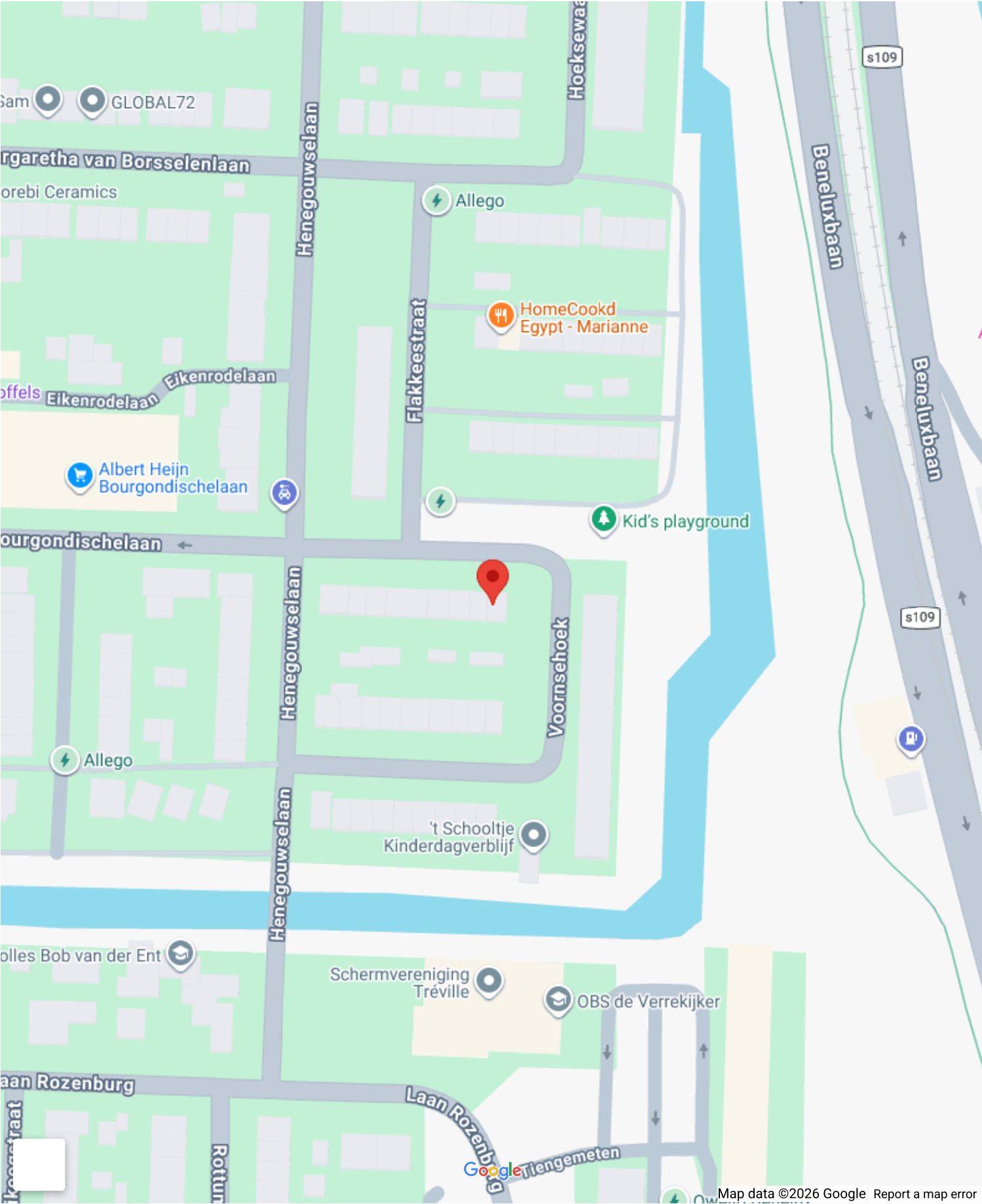
Voorzieningen schuur:	Voorzien van elektra
-----------------------	----------------------

Soort parkeergelegenheid:	Betaald parkeren, parkeervergunningen
---------------------------	---------------------------------------

## Garage

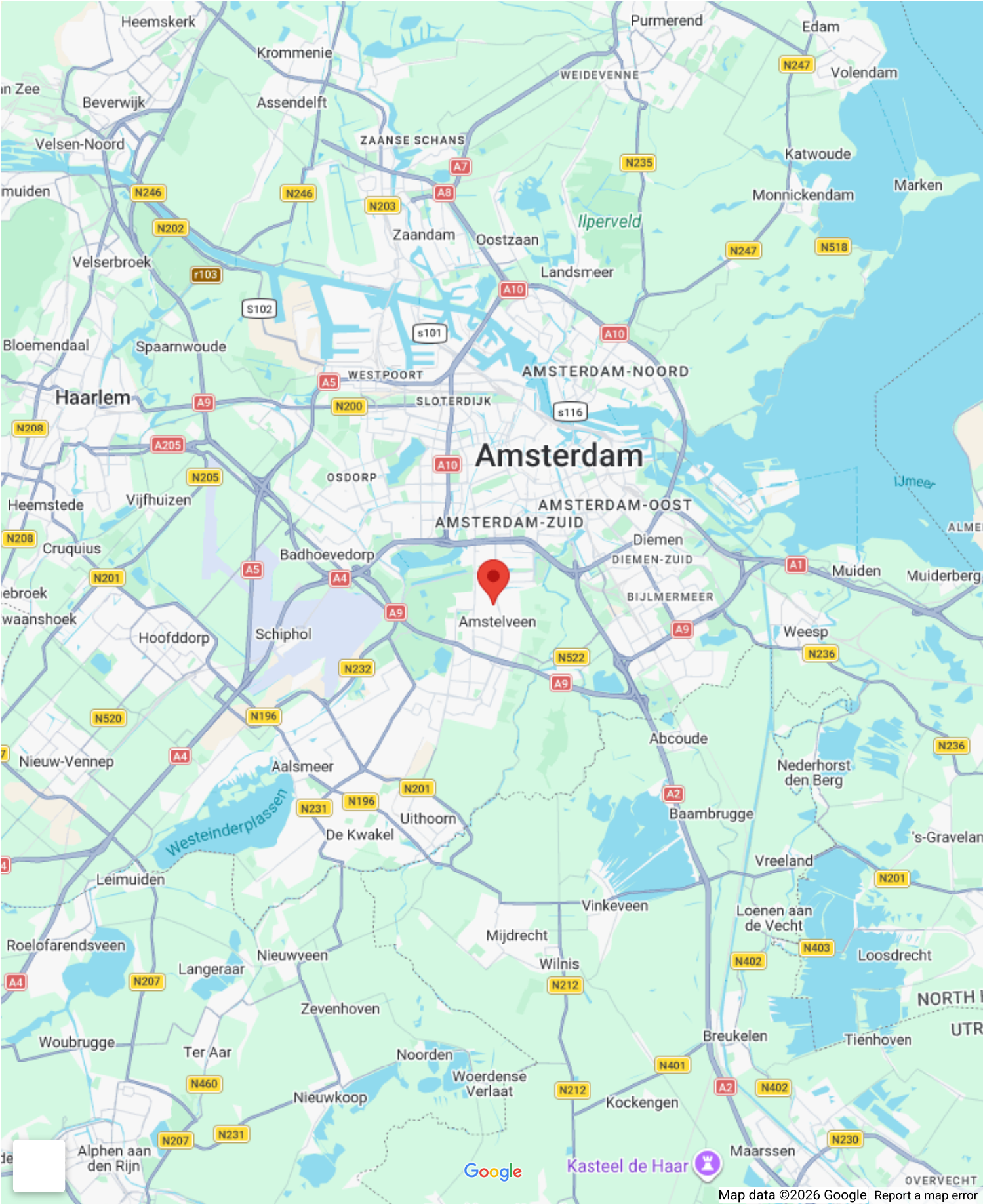
Soort garage:	Geen garage
---------------	-------------

# Op de kaart

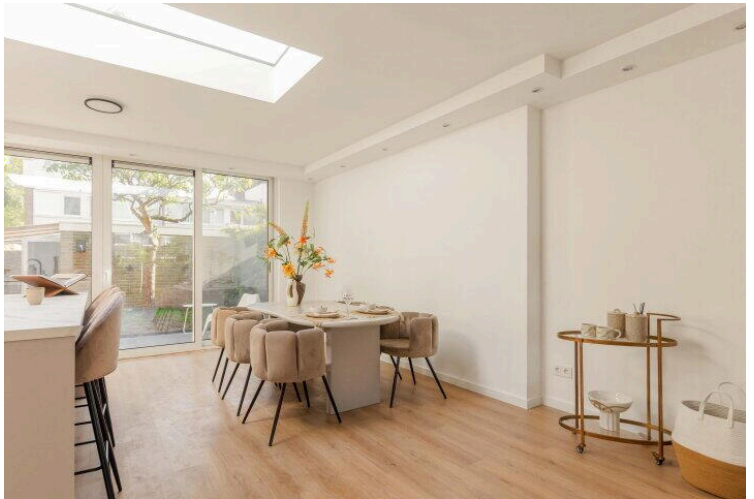
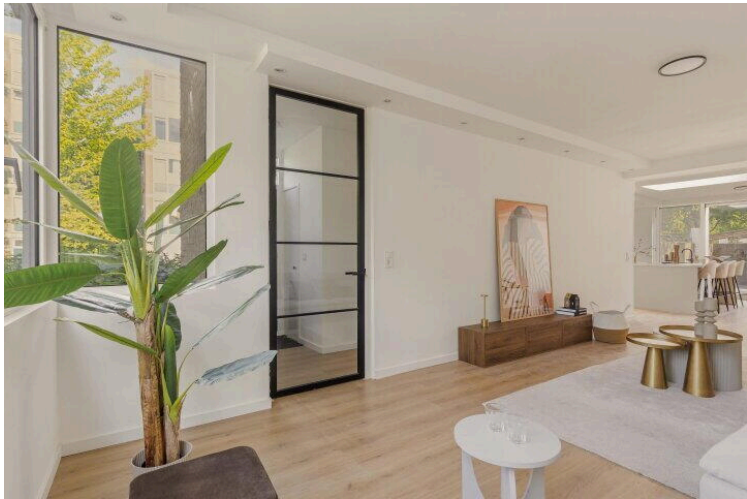
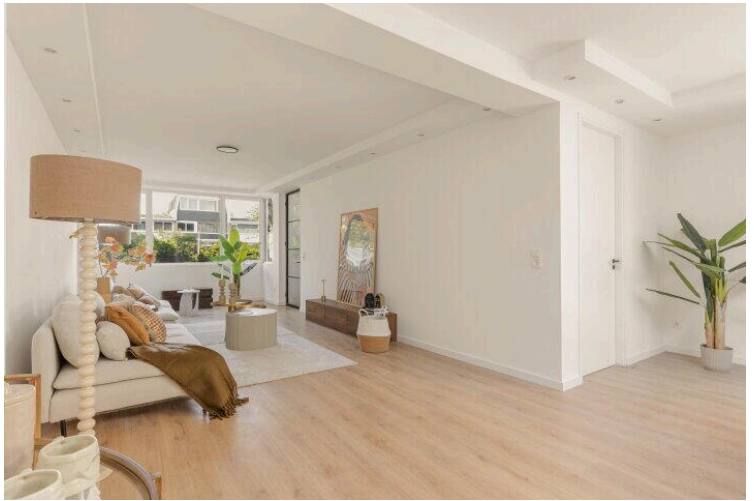
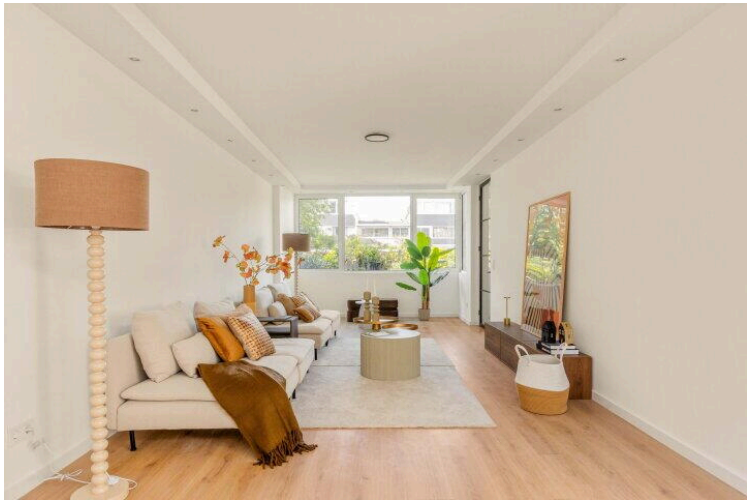
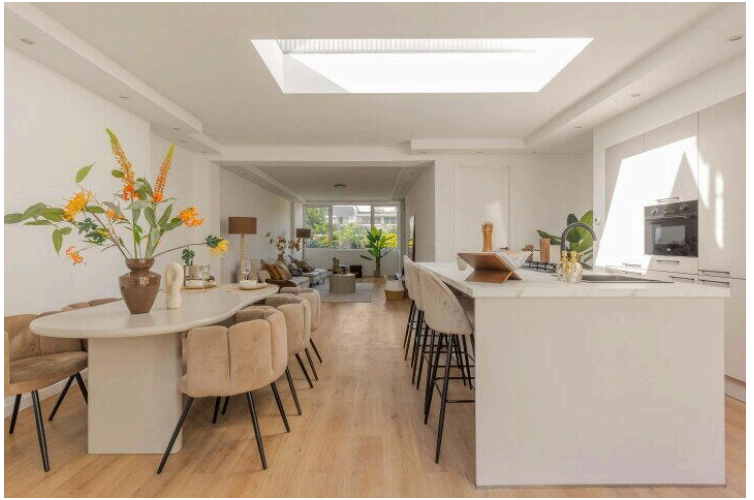




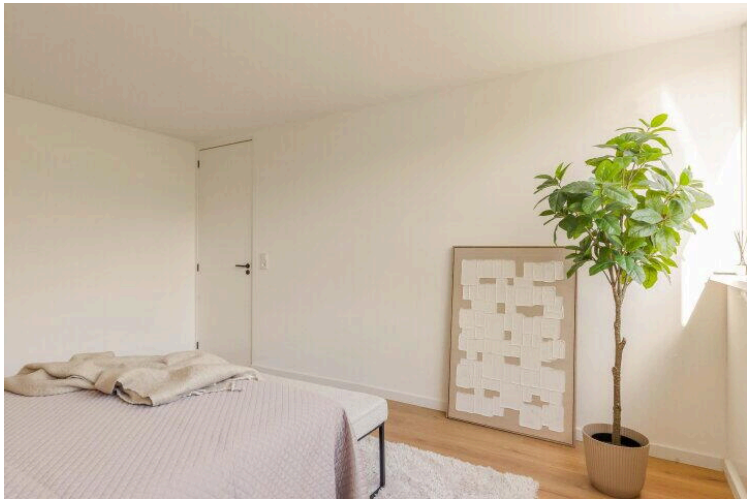
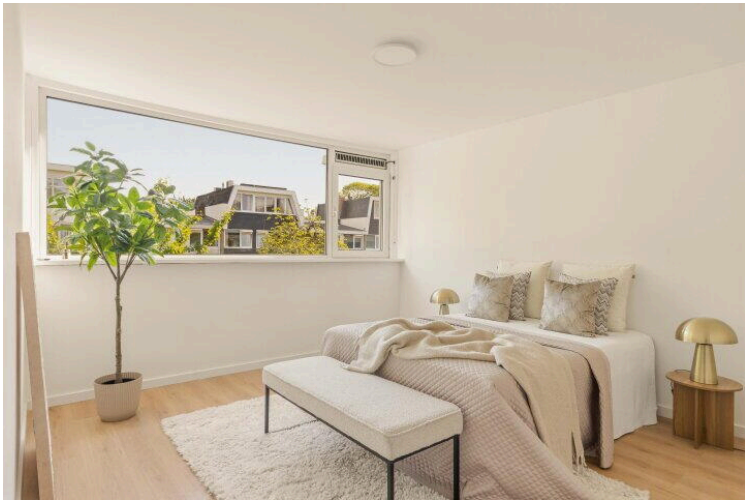
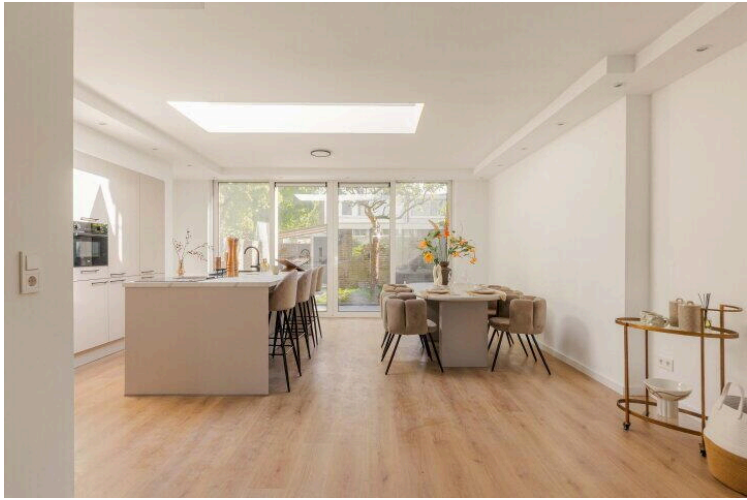
# Op de kaart



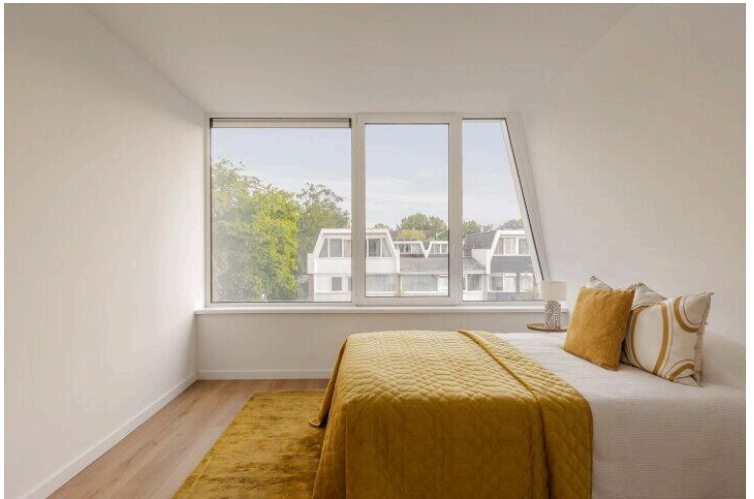
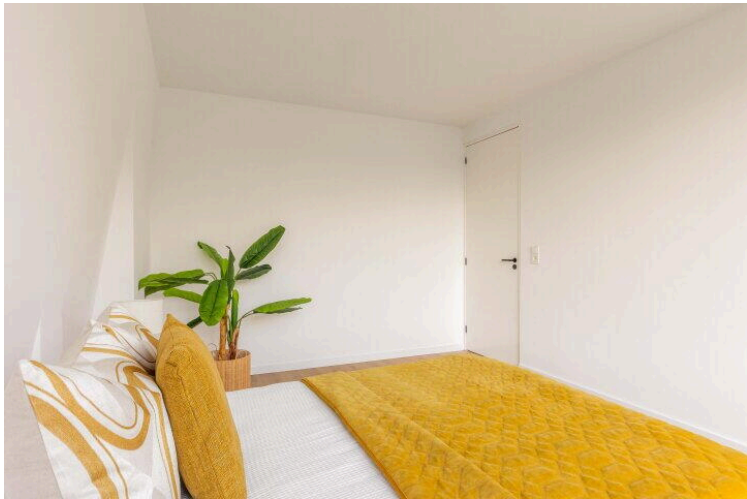
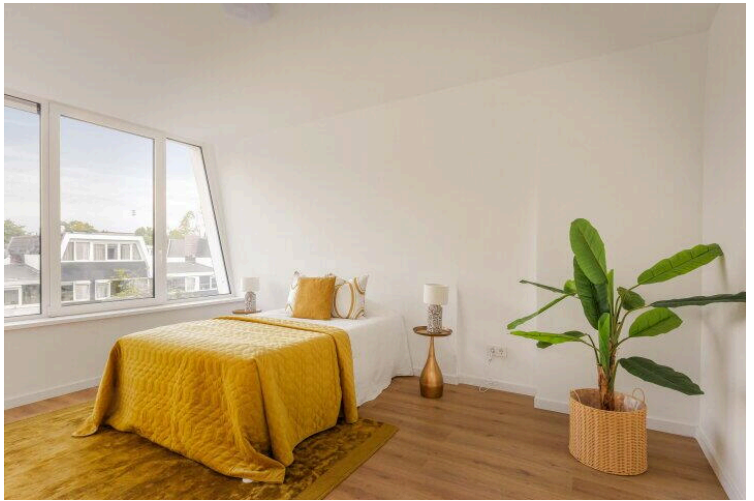
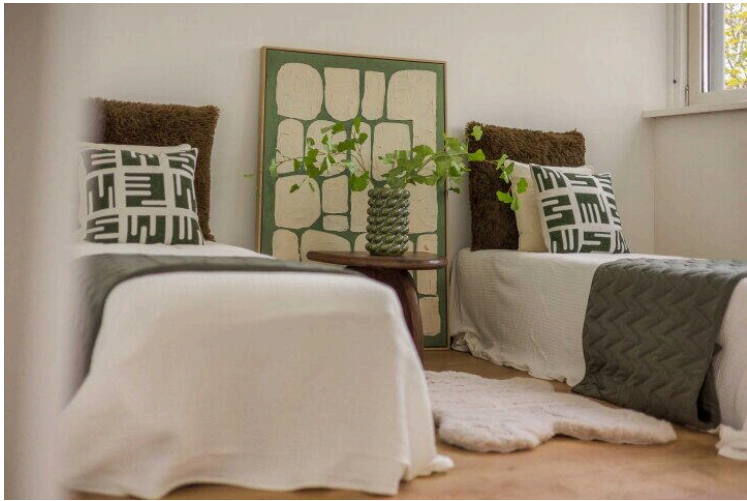
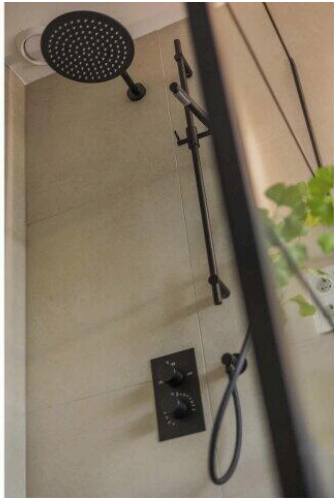
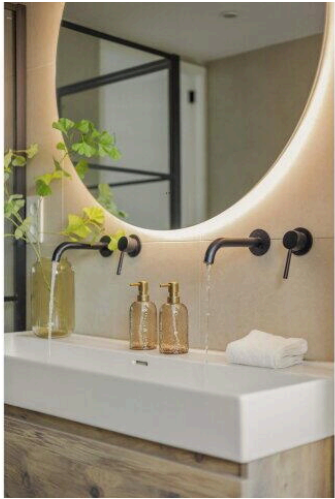
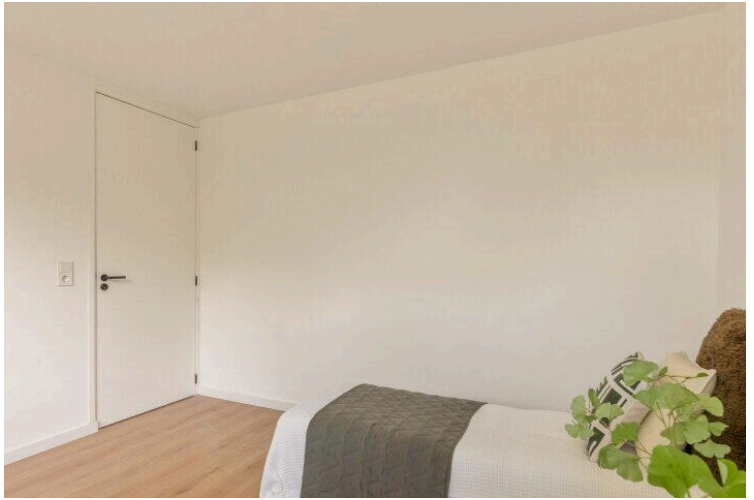




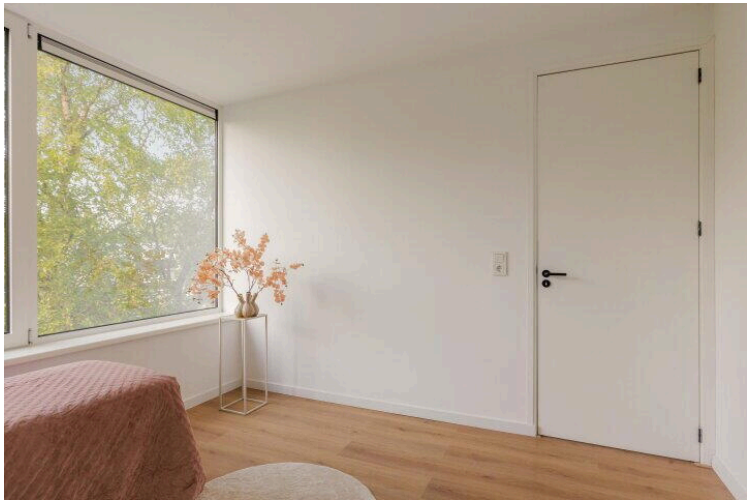
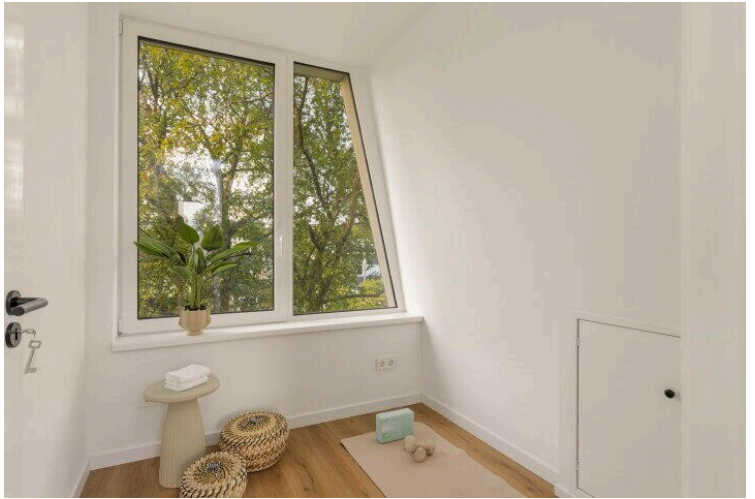
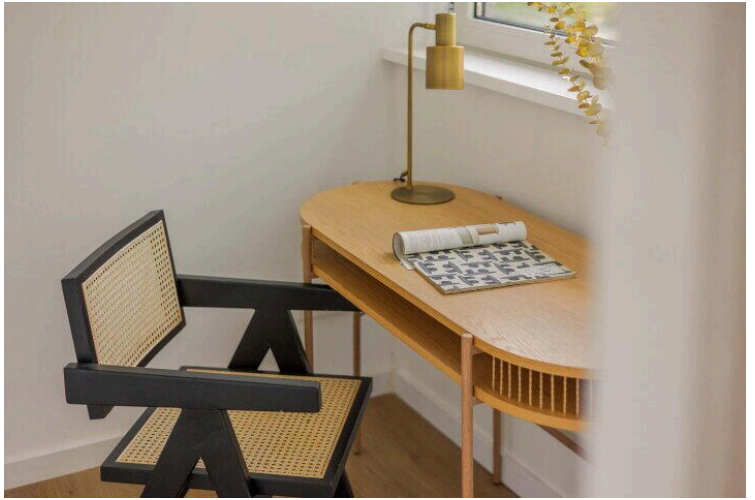




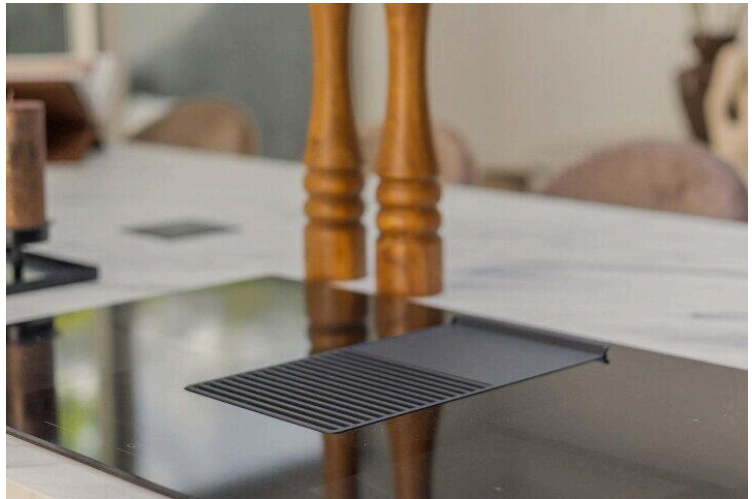
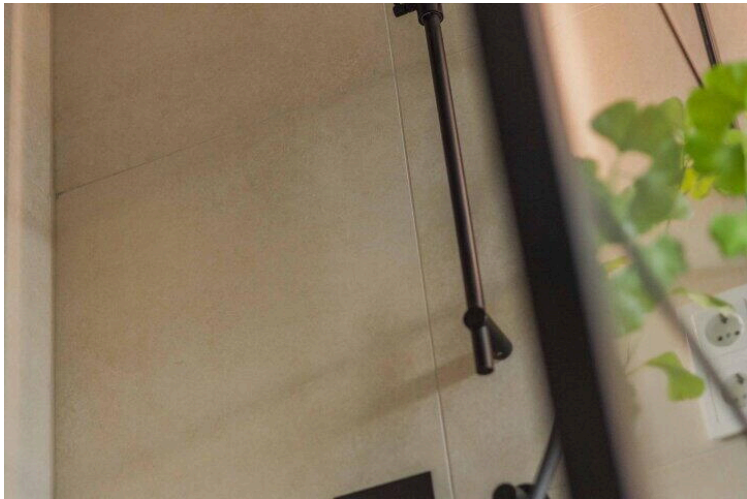
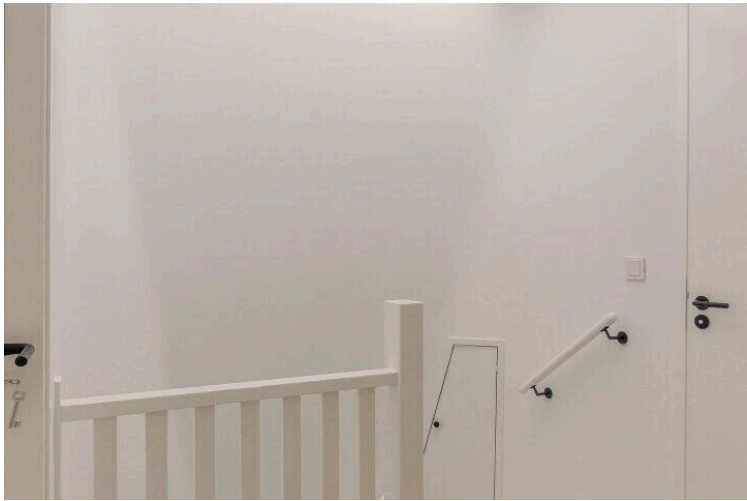
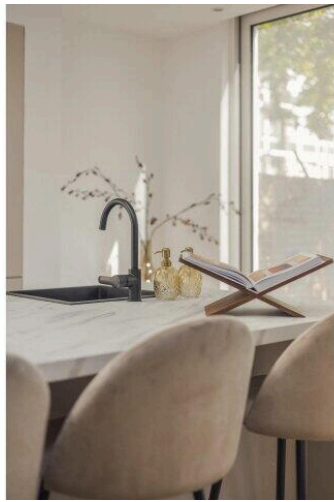
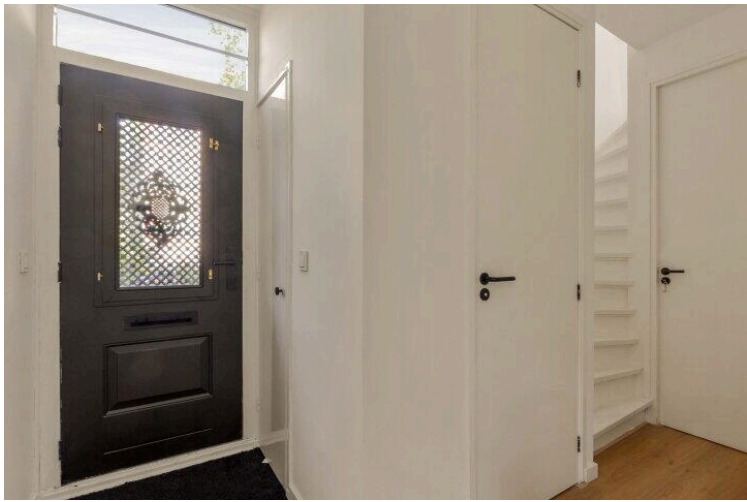




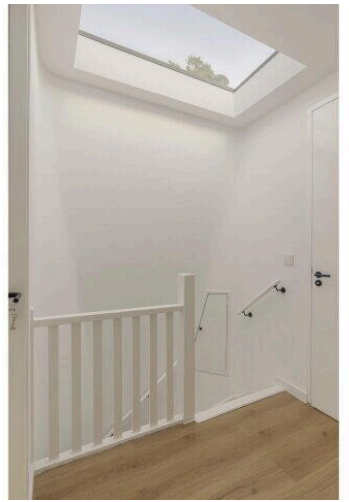
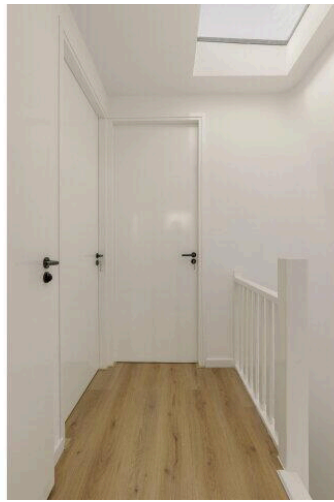
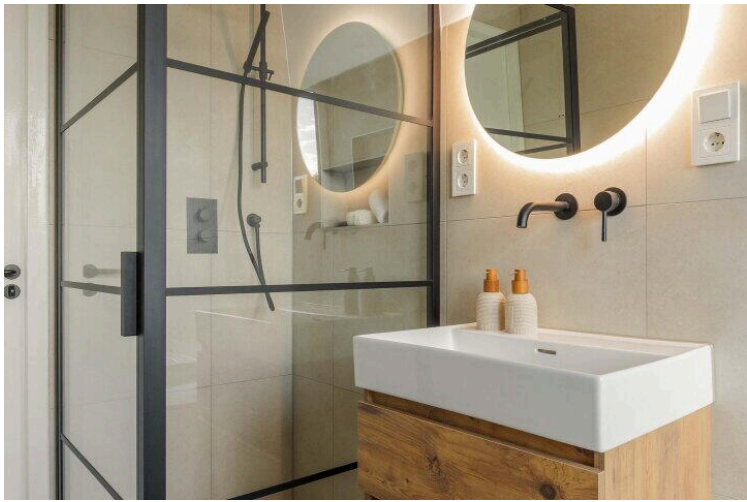














Architectural floor plan of a house with the following details:

- Dimensions:**
  - Overall width: 5.63 m
  - Overall depth: 12.22 m
  - Top terrace (Tuin): 3.62 m wide, 2.25 m deep
  - Living room (Woonkamer): 3.77 m wide, 1.51 m deep
  - Bottom terrace (Tuin): 2.15 m wide, 3.49 m deep
- Rooms and Features:**
  - Berging (Top):** h=2.03m, located on the top terrace.
  - Tuin (Top):** Ca. 38.0m<sup>2</sup>, located below the top terrace.
  - Woonkamer:** h=2.63m, the main living area.
  - Kast:** Located near the entrance.
  - Hal:** The central hallway.
  - Berging (Bottom):** Located near the entrance.
  - Stairs:** Indicated by a dashed line.
  - Entrance:** Located on the left side of the plan.
- Orientation:** A compass rose indicates North (N) is towards the top right.

De plattegronden zijn geproduceerd voor promotionele doeleinden en ter indicatie.  
Aan de plattegronden kunnen geen rechten worden ontleend.  
© [www.woningmedia.nl](http://www.woningmedia.nl)

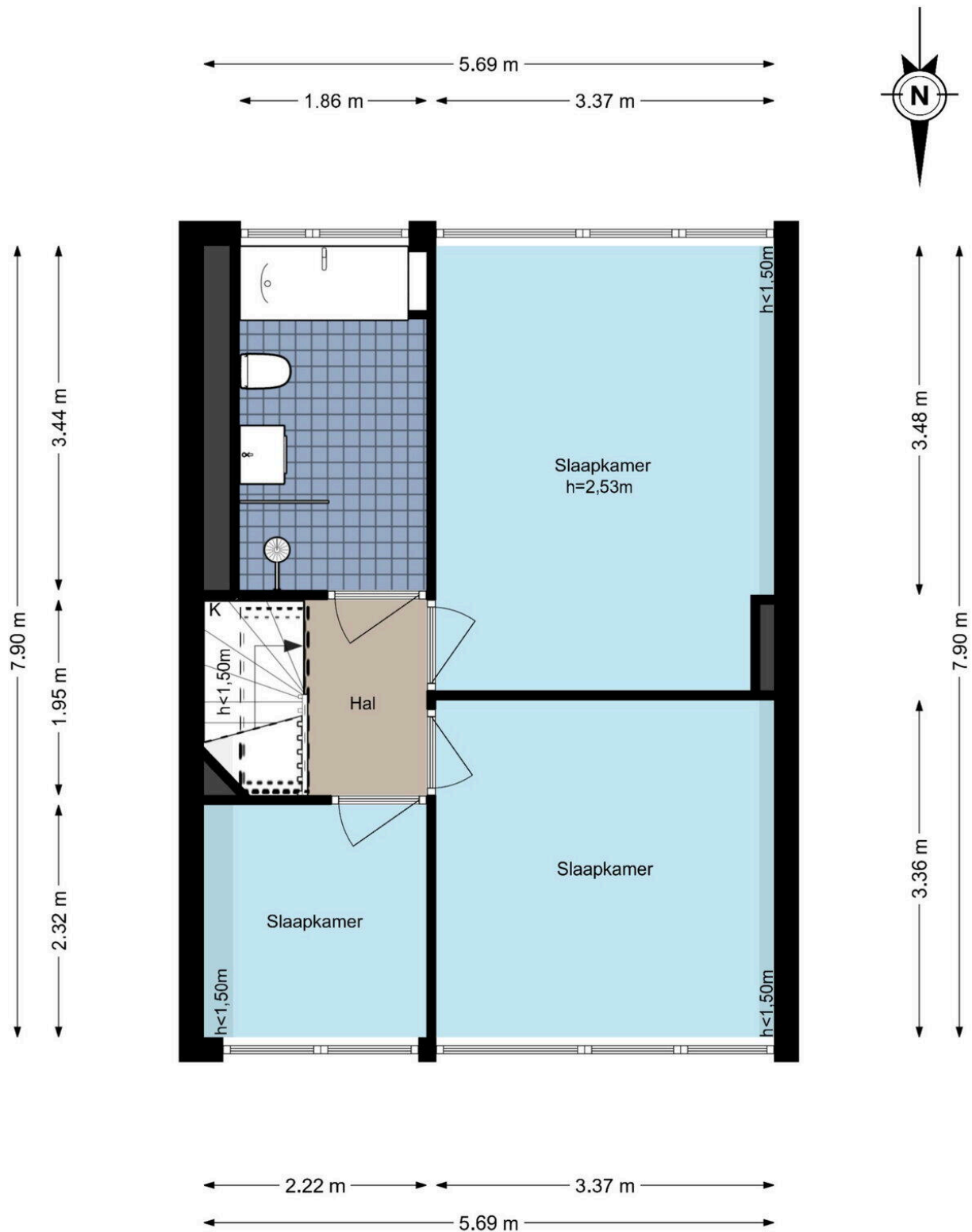
# Voornsehoek 20 - Amstelveen

## Eerste verdieping

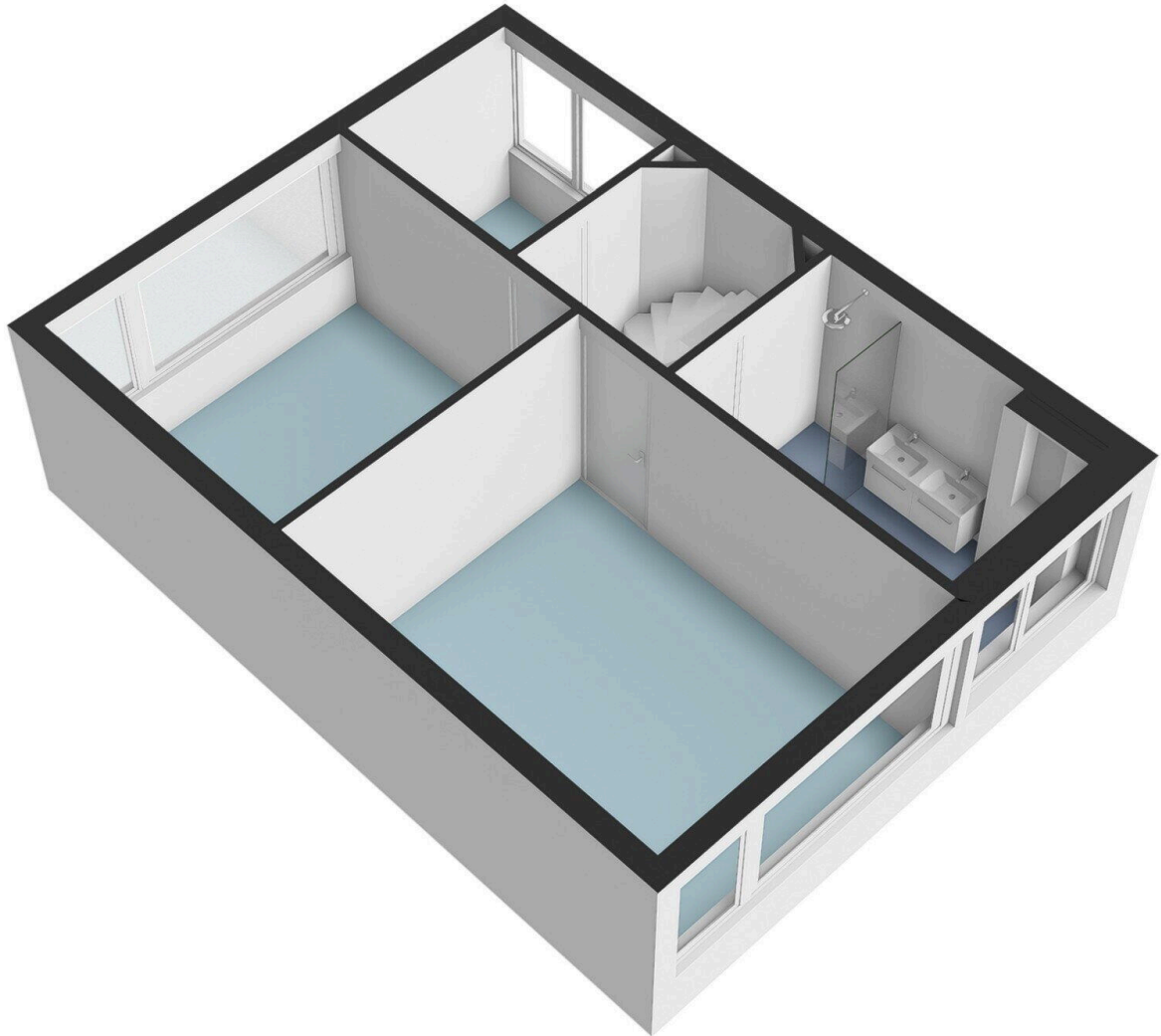


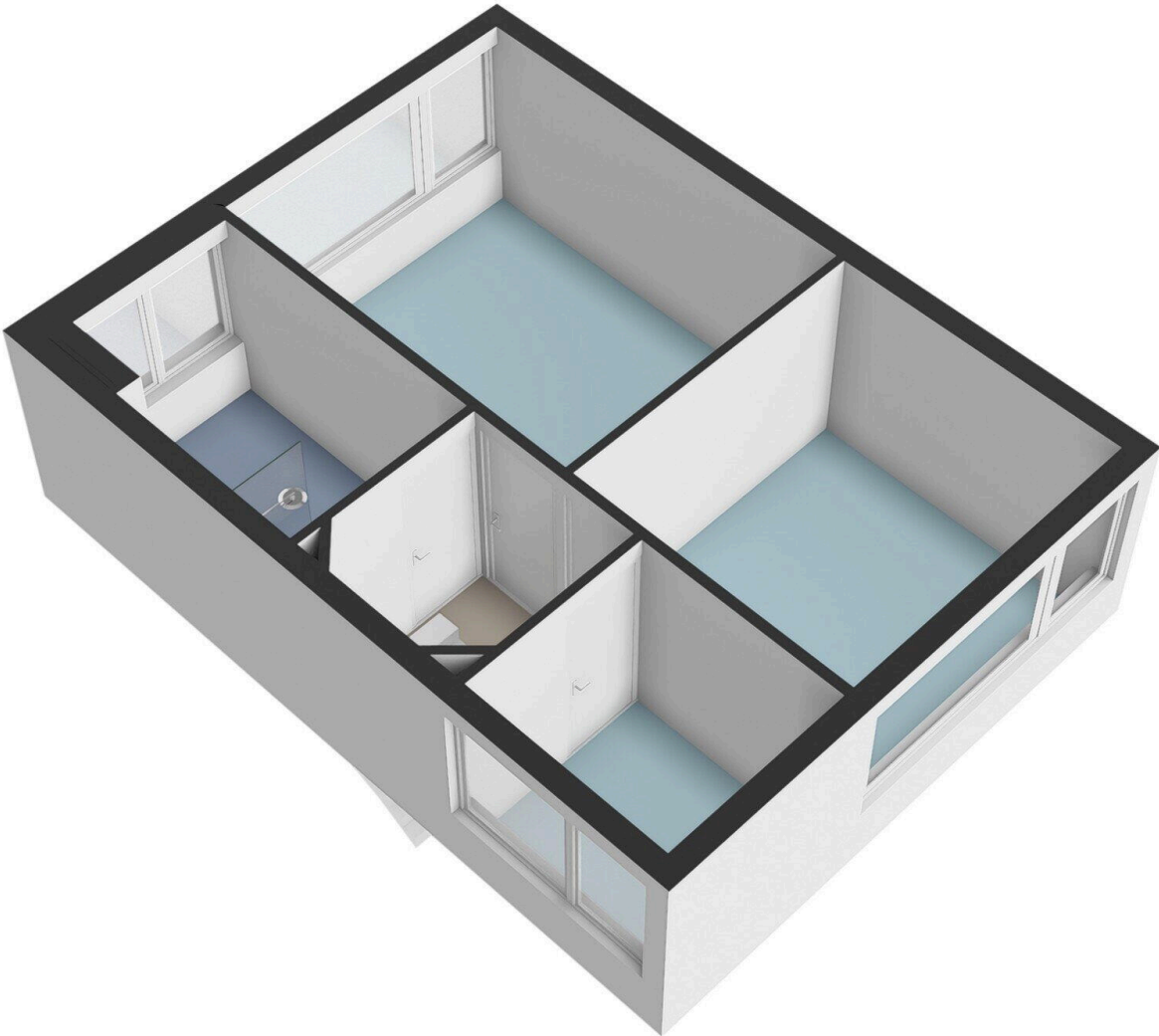
Hello world! De plattegronden zijn geproduceerd voor promotionele doeleinden en ter indicatie.  
Aan de plattegronden kunnen geen rechten worden ontleend.  
© www.woningmedia.nl

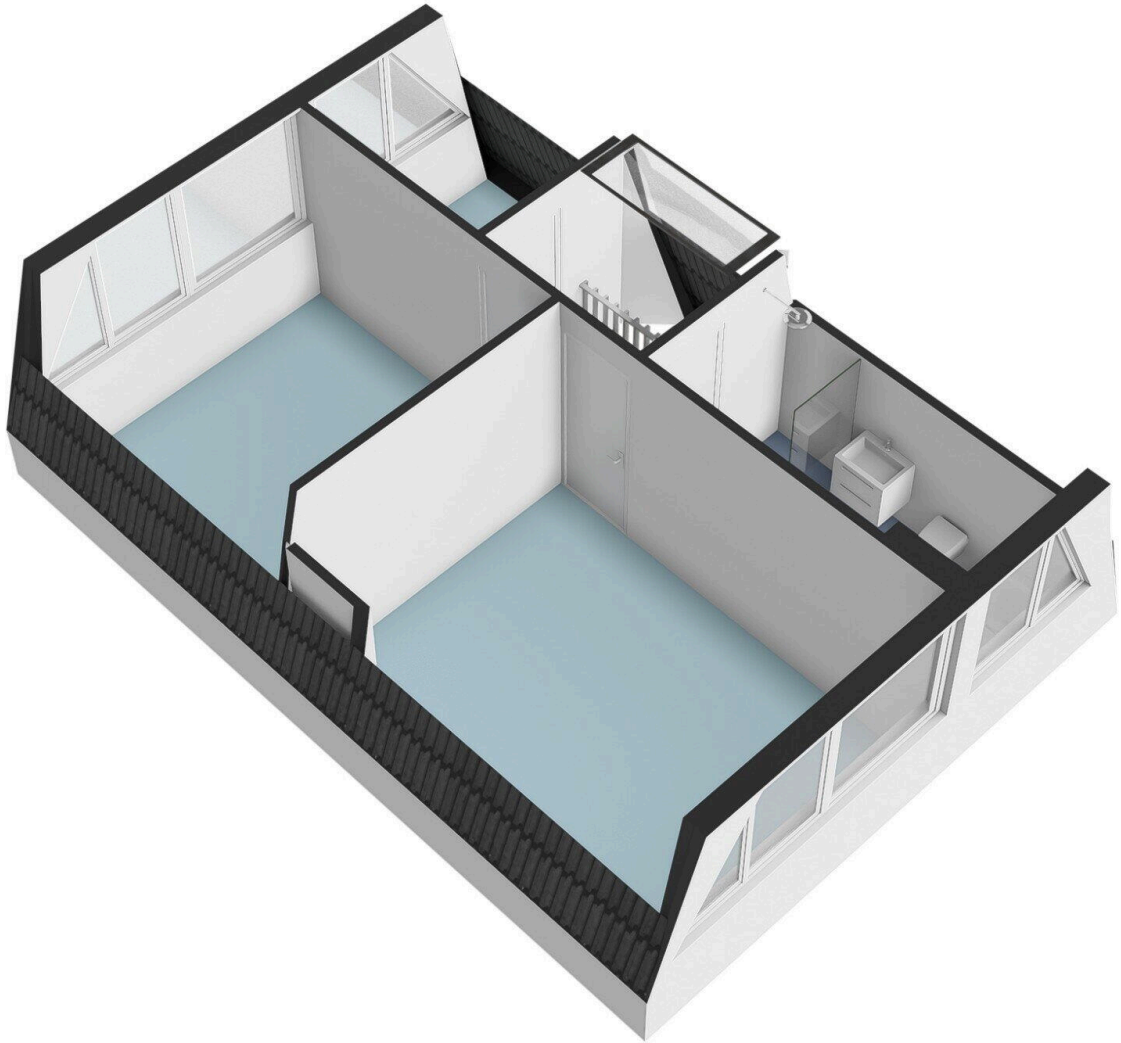
## Voornsehoek 20 - Amstelveen Tweede verdieping



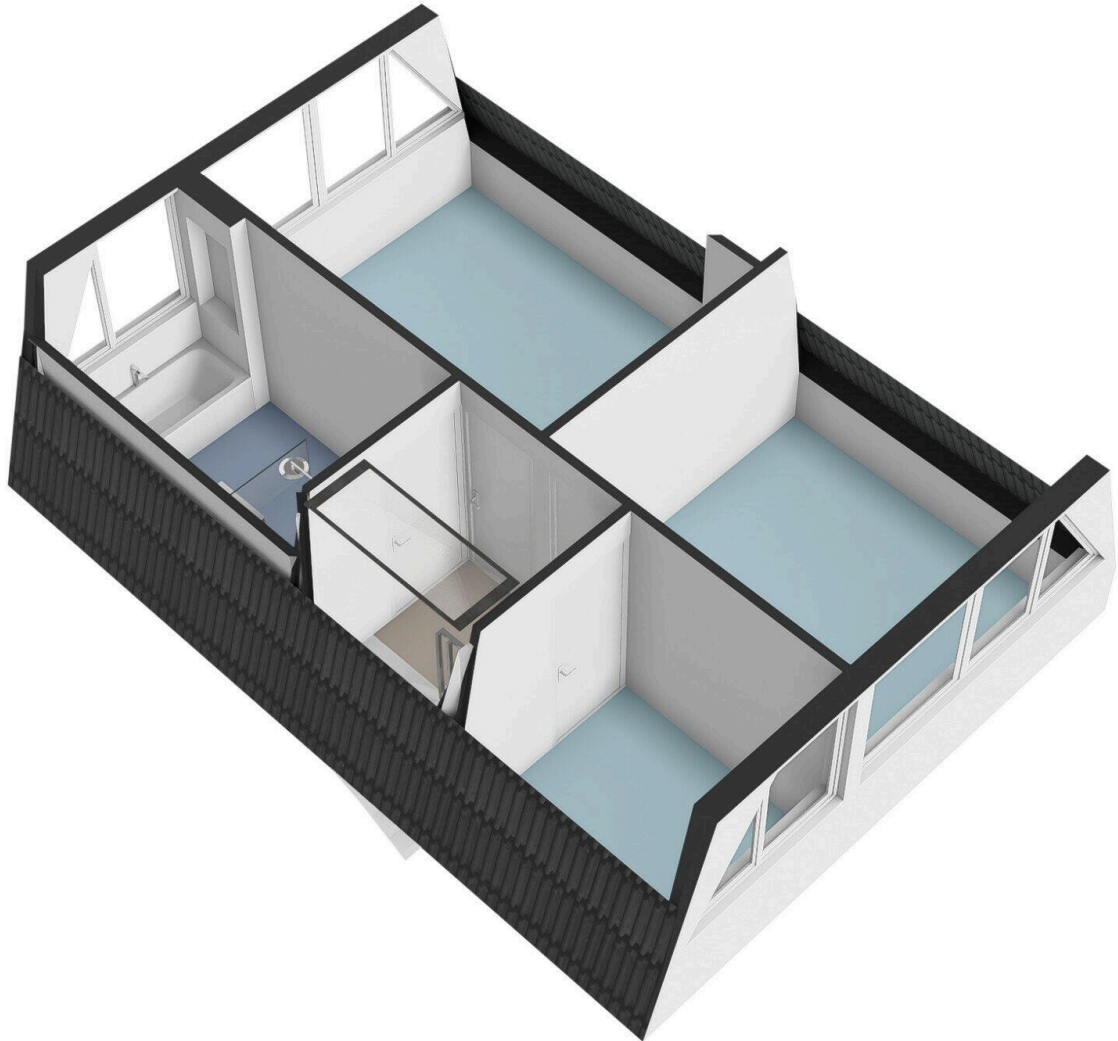
De plattegronden zijn geproduceerd voor promotionele doeleinden en ter indicatie.  
Aan de plattegronden kunnen geen rechten worden ontleend.  
© www.woningmedia.nl

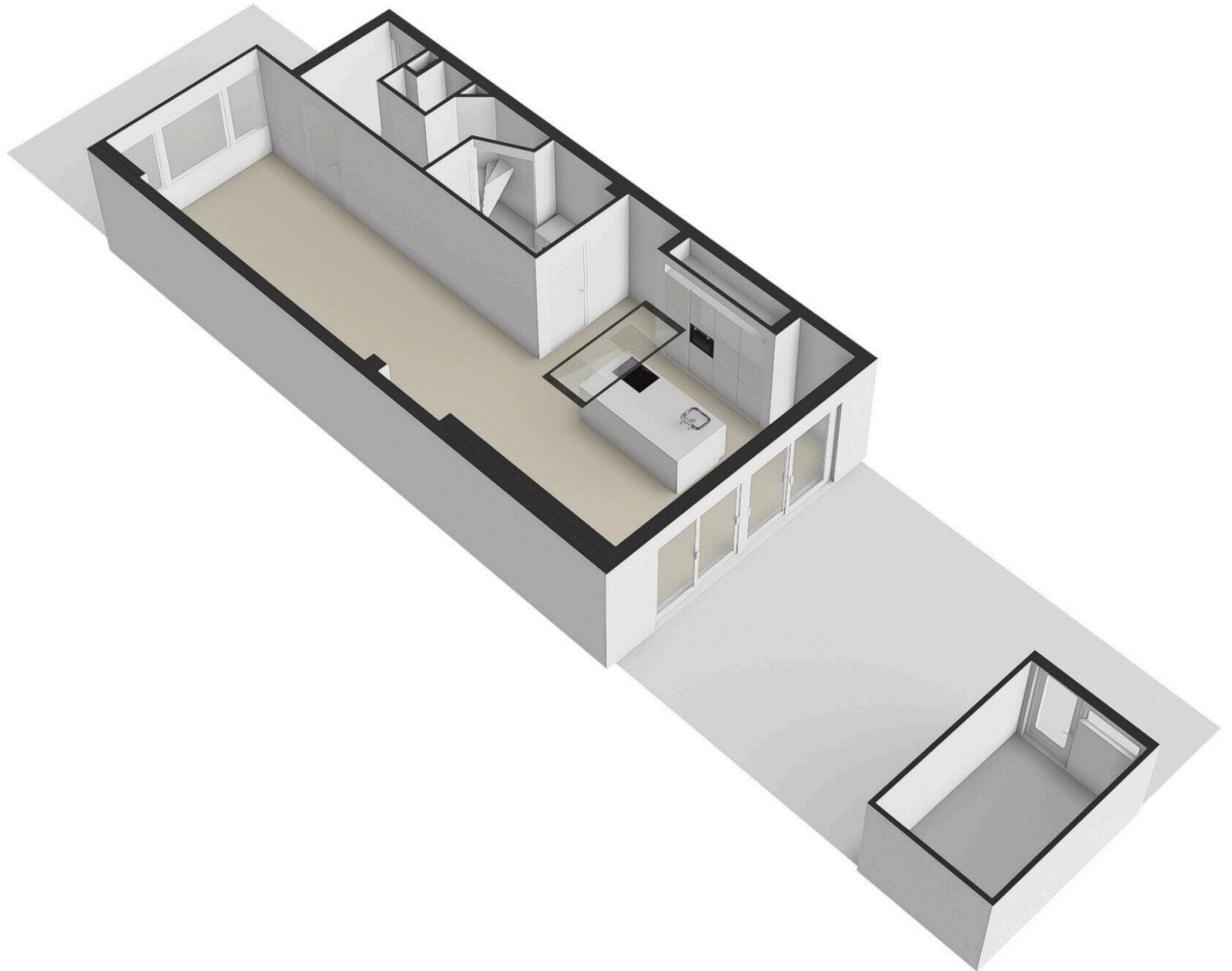


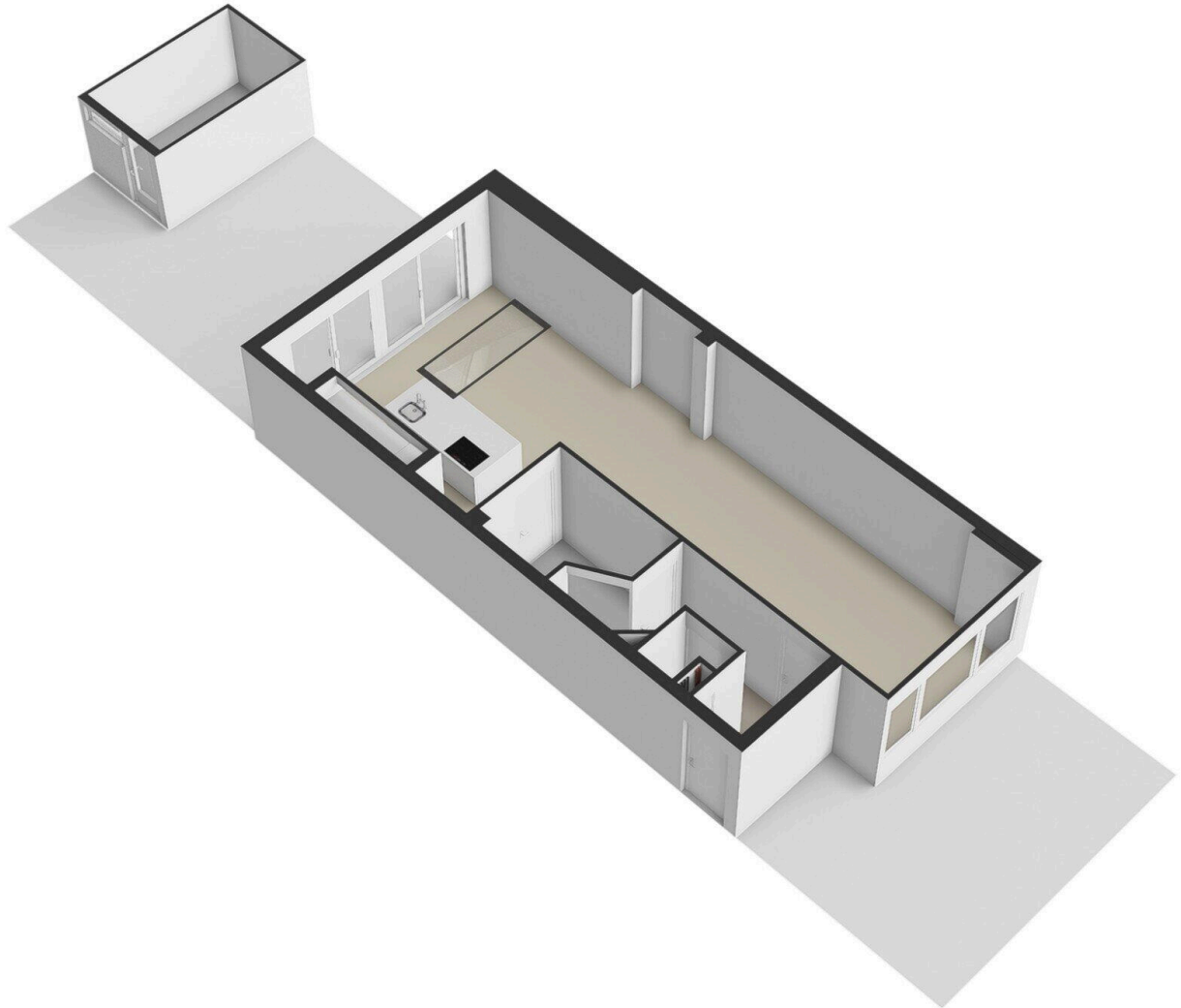


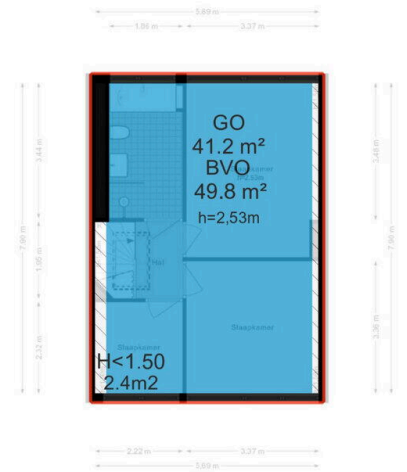
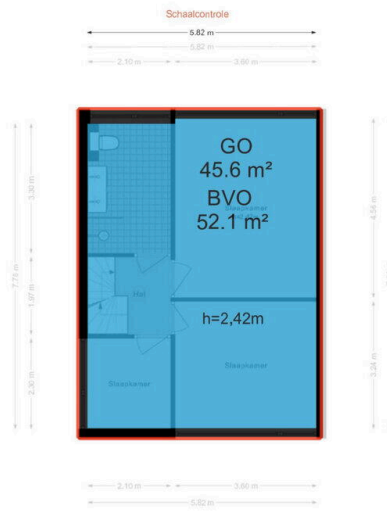
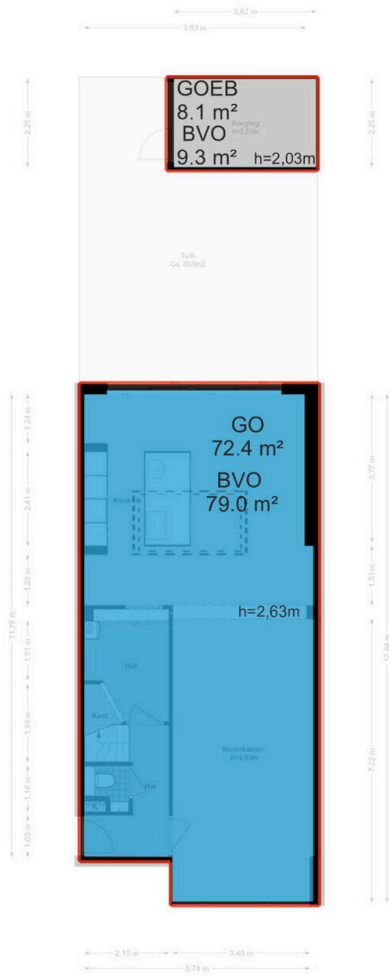












# Voornsehoek 20

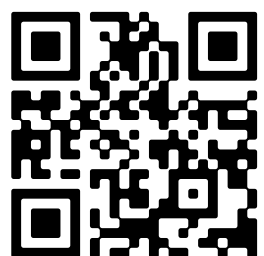
[www.voornsehoek20.nl](http://www.voornsehoek20.nl)



## Voorma & Millenaar makelaars

Amsterdamseweg 176  
1182 HL, Amstelveen

[www.voormamillenaar.nl](http://www.voormamillenaar.nl)  
020 - 641 8694



Scan Mij!